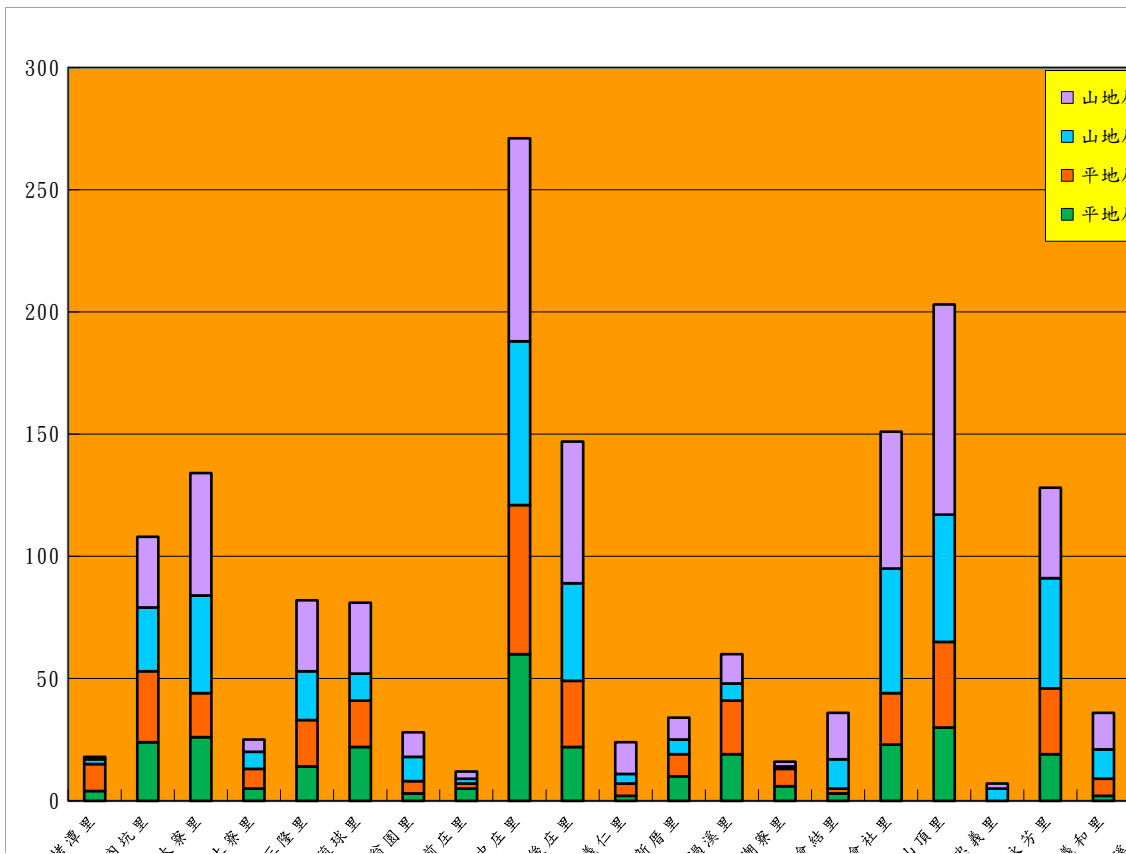


# 113年4月份原住民人口統計

里/名稱	平地原住民(男)	平地原住民(女)	山地原住民(男)	山地原住民(女)
拷潭里	4	11	2	1
內坑里	24	29	26	29
大寮里	26	18	40	50
上寮里	5	8	7	5
三隆里	14	19	20	29
琉球里	22	19	11	29
翁園里	3	5	10	10
前庄里	5	2	2	3
中庄里	60	61	67	83
後庄里	22	27	40	58
義仁里	2	5	4	13
新厝里	10	9	6	9
過溪里	19	22	7	12
潮寮里	6	7	1	2
會結里	3	2	12	19
會社里	23	21	51	56
山頂里	30	35	52	86
忠義里	0	0	5	2
永芳里	19	27	45	37
義和里	2	7	12	15
溪寮里	2	4	9	12
江山里	14	11	8	11
昭明里	13	21	18	15
中興里	18	39	57	81
<b>合 計</b>	<b>346</b>	<b>409</b>	<b>512</b>	<b>667</b>





合計	
18	
108	
134	
25	
82	
81	
28	
12	
271	
147	
24	
34	
60	
16	
36	
151	
203	
7	
128	
36	
27	
44	
67	
195	
<b>1934</b>	

