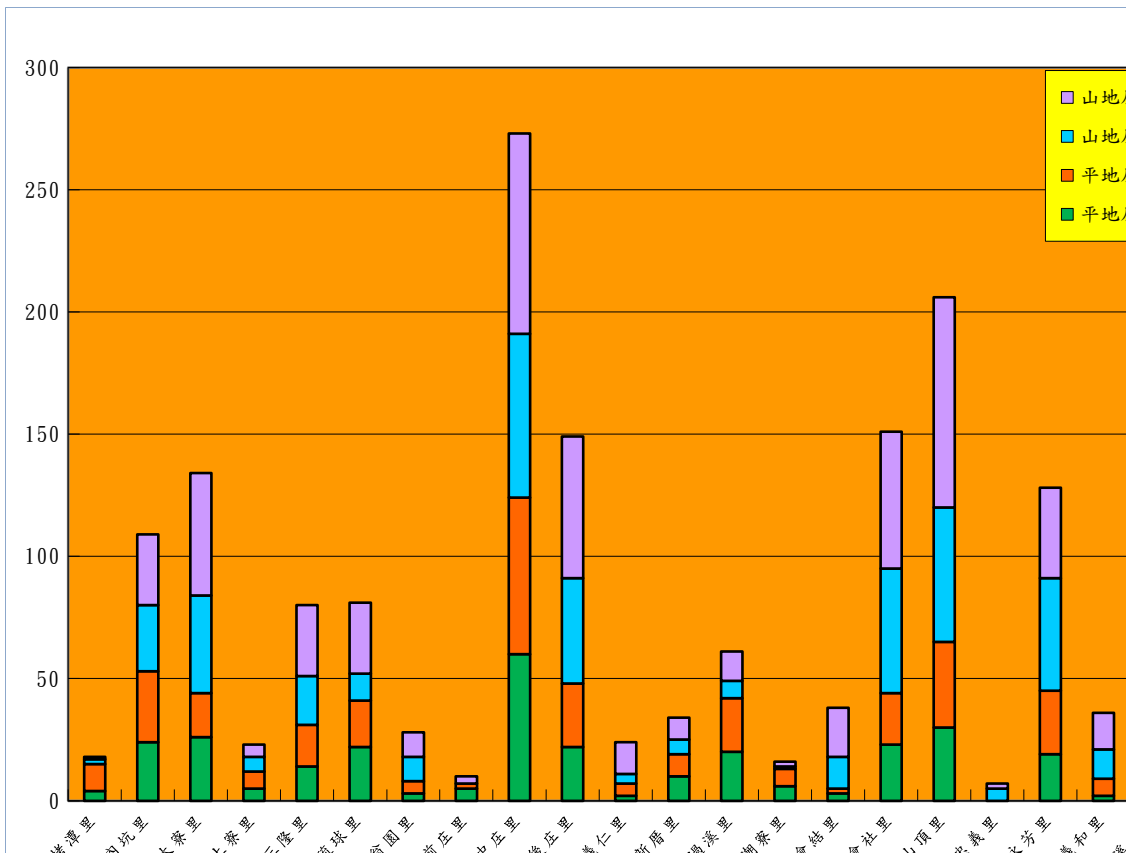


113年5月份原住民人口統計

里/名稱	平地原住民(男)	平地原住民(女)	山地原住民(男)	山地原住民(女)
拷潭里	4	11	2	1
內坑里	24	29	27	29
大寮里	26	18	40	50
上寮里	5	7	6	5
三隆里	14	17	20	29
琉球里	22	19	11	29
翁園里	3	5	10	10
前庄里	5	2	0	3
中庄里	60	64	67	82
後庄里	22	26	43	58
義仁里	2	5	4	13
新厝里	10	9	6	9
過溪里	20	22	7	12
潮寮里	6	7	1	2
會結里	3	2	13	20
會社里	23	21	51	56
山頂里	30	35	55	86
忠義里	0	0	5	2
永芳里	19	26	46	37
義和里	2	7	12	15
溪寮里	2	4	9	12
江山里	14	11	7	11
昭明里	13	21	18	15
中興里	18	39	59	82
合計	347	407	519	668



合計	
18	
109	
134	
23	
80	
81	
28	
10	
273	
149	
24	
34	
61	
16	
38	
151	
206	
7	
128	
36	
27	
43	
67	
198	
1941	

