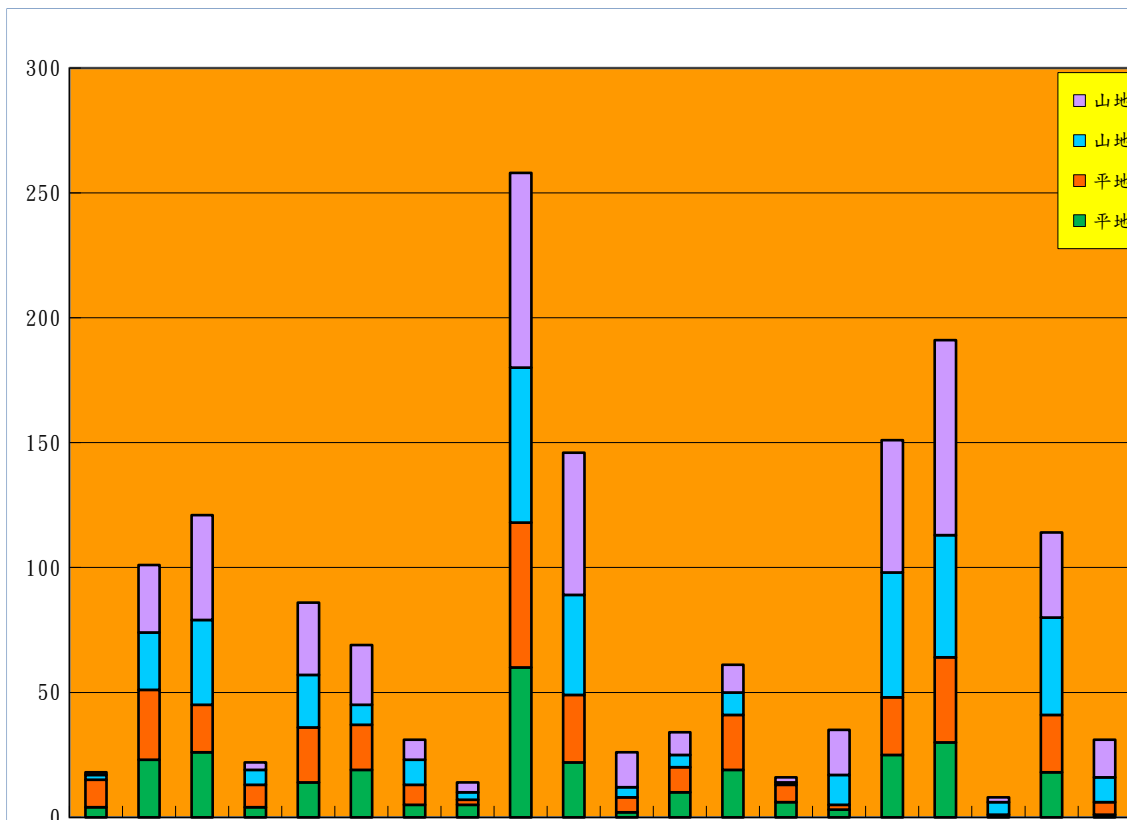


112年10月份原住民人口統計

里/名稱	平地原住民(男)	平地原住民(女)	山地原住民(男)	山地原住民(女)
拷潭里	4	11	2	1
內坑里	23	28	23	27
大寮里	26	19	34	42
上寮里	4	9	6	3
三隆里	14	22	21	29
琉球里	19	18	8	24
翁園里	5	8	10	8
前庄里	5	2	3	4
中庄里	60	58	62	78
後庄里	22	27	40	57
義仁里	2	6	4	14
新厝里	10	10	5	9
過溪里	19	22	9	11
潮寮里	6	7	1	2
會結里	3	2	12	18
會社里	25	23	50	53
山頂里	30	34	49	78
忠義里	0	1	5	2
永芳里	18	23	39	34
義和里	1	5	10	15
溪寮里	2	4	9	12
江山里	13	8	7	10
昭明里	15	21	18	13
中興里	18	40	55	78
合 計	344	408	482	622



排灣里 內坑里 大寮里 上寮里 三寮里 琉球里 翁圓里 新庄里 中庄里 後庄里 義仁里 新厝里 過溪里 柳寮里 會結里 會社里 山頂里 忠義里 木芳里 義和里 溪

合 計

18
101
121
22
86
69
31
14
258
146
26
34
61
16
35
151
191
8
114
31
27
38
67
191
1856

