

本表格請用A4橫式列印

高雄市橋頭區109年5月各年齡層人口數統計表

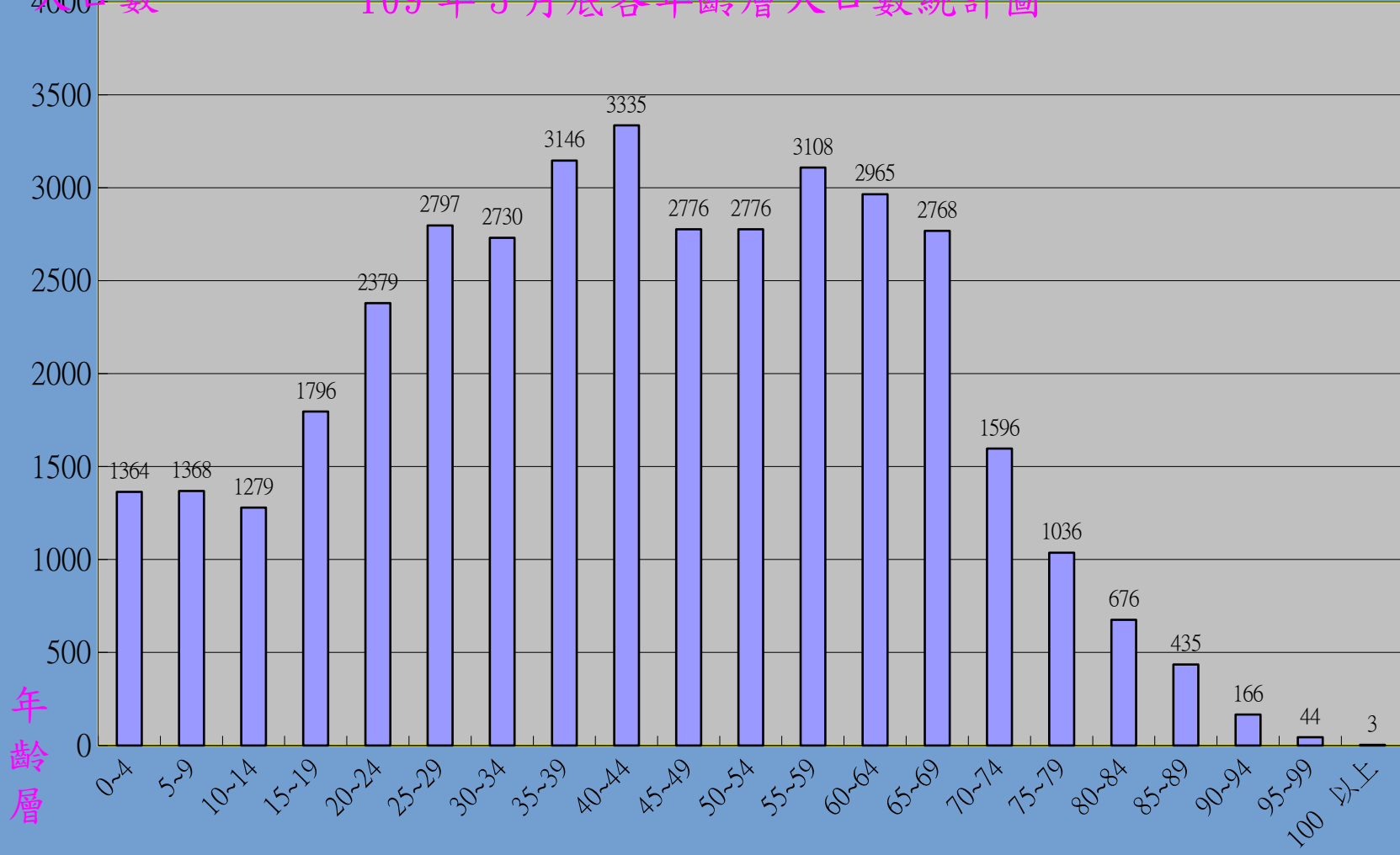
村別	性別	總計	0~4	5~9	10~14	15~19	20~24	25~29	30~34	35~39	40~44	45~49	50~54	55~59	60~64	65~69	70~74	75~79	80~84	85~89	90~94	95~99	100以上
總計	計	38543	1364	1368	1279	1796	2379	2797	2730	3146	3335	2776	2776	3108	2965	2768	1596	1036	676	435	166	44	3
	男	19416	677	709	654	948	1212	1445	1440	1618	1771	1422	1390	1528	1408	1369	780	527	266	159	75	17	1
	女	19127	687	659	625	848	1167	1352	1290	1528	1564	1354	1386	1580	1557	1399	816	509	410	276	91	27	2
橋頭	計	2525	82	134	114	150	159	142	128	179	233	214	182	183	170	158	114	71	59	36	15	1	1
	男	1236	38	76	58	74	65	69	64	87	111	114	95	88	83	83	46	35	30	13	7	0	0
	女	1289	44	58	56	76	94	73	64	92	122	100	87	95	87	75	68	36	29	23	8	1	1
橋南	計	1238	33	57	34	41	73	75	55	86	120	83	77	89	102	128	80	45	32	19	8	1	0
	男	626	17	28	17	25	39	38	33	44	65	41	38	44	51	54	42	24	12	6	8		0
	女	612	16	29	17	16	34	37	22	42	55	42	39	45	51	74	38	21	20	13	0	1	0
仕隆	計	2637	84	65	107	129	163	174	138	184	224	180	211	210	222	183	150	76	73	50	12	2	0
	男	1344	42	34	56	68	79	94	79	95	112	97	109	107	114	92	66	40	30	25	4	1	0
	女	1293	42	31	51	61	84	80	59	89	112	83	102	103	108	91	84	36	43	25	8	1	0
仕豐	計	3036	131	96	113	131	173	238	243	258	255	221	203	224	237	217	127	101	31	26	7	4	0
	男	1526	70	53	60	74	89	130	118	129	139	109	113	96	108	95	71	47	14	8	2	1	0
	女	1510	61	43	53	57	84	108	125	129	116	112	90	128	129	122	56	54	17	18	5	3	0
芋寮	計	1365	25	48	30	63	81	110	80	96	133	90	90	130	117	110	54	47	31	15	12	3	0
	男	718	14	23	20	35	47	63	42	51	77	53	43	63	68	55	25	19	12	5	3	0	0
	女	647	11	25	10	28	34	47	38	45	56	37	47	67	49	55	29	28	19	10	9	3	0
東林	計	2669	92	96	86	140	156	191	203	212	189	179	201	223	212	200	107	76	56	32	16	2	0
	男	1325	47	49	46	71	71	105	91	118	93	94	101	115	100	97	56	35	20	11	4	1	0
	女	1344	45	47	40	69	85	86	112	94	96	85	100	108	112	103	51	41	36	21	12	1	0
西林	計	1569	40	52	49	67	77	114	86	105	115	112	107	138	128	126	67	72	59	38	13	4	0
	男	800	18	28	26	35	47	50	46	57	62	65	49	76	63	68	31	39	24	11	5	0	0
	女	769	22	24	23	32	30	64	40	48	53	47	58	62	65	58	36	33	35	27	8	4	0
	計	3885	146	204	161	187	268	292	262	310	327	288	277	331	287	250	121	71	47	28	20	8	0

村別	性別	總計	0~4	5~9	10~14	15~19	20~24	25~29	30~34	35~39	40~44	45~49	50~54	55~59	60~64	65~69	70~74	75~79	80~84	85~89	90~94	95~99	100 以上
白樹	男	1890	62	97	75	102	129	159	142	153	158	141	116	158	139	108	61	35	21	12	16	6	0
	女	1995	84	107	86	85	139	133	120	157	169	147	161	173	148	142	60	36	26	16	4	2	0
筆秀	計	1770	52	64	54	92	140	129	119	126	124	123	123	170	143	116	75	50	36	21	6	6	1
	男	926	22	35	26	52	73	68	60	68	65	76	65	81	77	62	45	27	11	10	2	1	0
新莊	女	844	30	29	28	40	67	61	59	58	59	47	58	89	66	54	30	23	25	11	4	5	1
	計	3904	213	134	102	131	236	310	448	464	408	269	263	274	228	172	95	57	60	26	10	4	0
甲北	男	1907	116	66	45	72	124	140	252	222	201	111	119	130	111	87	45	29	20	10	5	2	0
	女	1997	97	68	57	59	112	170	196	242	207	158	144	144	117	85	50	28	40	16	5	2	0
甲南	計	2213	65	41	55	91	134	153	140	192	200	182	162	173	182	195	119	60	36	24	8	1	0
	男	1141	31	22	30	40	68	74	75	109	116	96	85	99	81	94	62	33	10	10	5	1	0
頂鹽	女	1072	34	19	25	51	66	79	65	83	84	86	77	74	101	101	57	27	26	14	3	0	0
	計	2687	83	64	78	99	173	207	202	200	215	177	210	252	228	210	127	80	35	38	5	3	1
中崎	男	1402	47	32	49	51	99	96	122	105	113	102	118	130	107	102	62	38	14	12	2	0	1
	女	1285	36	32	29	48	74	111	80	95	102	75	92	122	121	108	65	42	21	26	3	3	0
仕和	計	1477	33	28	19	77	117	139	94	96	103	115	148	158	110	97	42	42	30	18	10	1	0
	男	754	16	13	10	38	62	75	43	47	63	55	69	86	50	57	21	27	13	5	3	1	0
德松	女	723	17	15	9	39	55	64	51	49	40	60	79	72	60	40	21	15	17	13	7	0	0
	計	731	19	16	13	38	38	51	53	64	54	51	59	59	68	59	32	28	12	12	3	2	0
三德	男	394	10	11	7	15	27	25	31	43	31	23	34	28	37	31	13	18	4	5	0	1	0
	女	337	9	5	6	23	11	26	22	21	23	28	25	31	31	28	19	10	8	7	3	1	0
三德	計	4240	159	132	140	230	250	289	297	356	390	322	263	313	352	363	194	93	47	34	14	2	0
	男	2093	74	69	67	126	119	155	153	180	221	164	136	131	147	178	94	43	17	11	6	2	0
三德	女	2147	85	63	73	104	131	134	144	176	169	158	127	182	205	185	100	50	30	23	8	0	0
	計	1700	67	107	78	91	102	117	113	148	158	106	132	124	113	111	57	39	21	13	3	0	0
三德	男	880	35	54	43	50	51	72	54	69	92	48	68	65	47	65	28	25	10	2	2	0	0
	女	820	32	53	35	41	51	45	59	79	66	58	64	59	66	46	29	14	11	11	1	0	0
三德	計	897	40	30	46	39	39	66	69	70	87	64	68	57	66	73	35	28	11	5	4	0	0
	男	454	18	19	19	20	23	32	35	41	52	33	32	31	25	41	12	13	4	3	1	0	0

村別	性別	總計	0~4	5~9	10~14	15~19	20~24	25~29	30~34	35~39	40~44	45~49	50~54	55~59	60~64	65~69	70~74	75~79	80~84	85~89	90~94	95~99	100 以上
	女	443	22	11	27	19	16	34	34	29	35	31	36	26	41	32	23	15	7	2	3	0	0

人口數

109年3月底各年齡層人口數統計圖



年齡層