

本表格請用A4橫式列印

高雄市橋頭區109年6月各年齡層人口數統計表

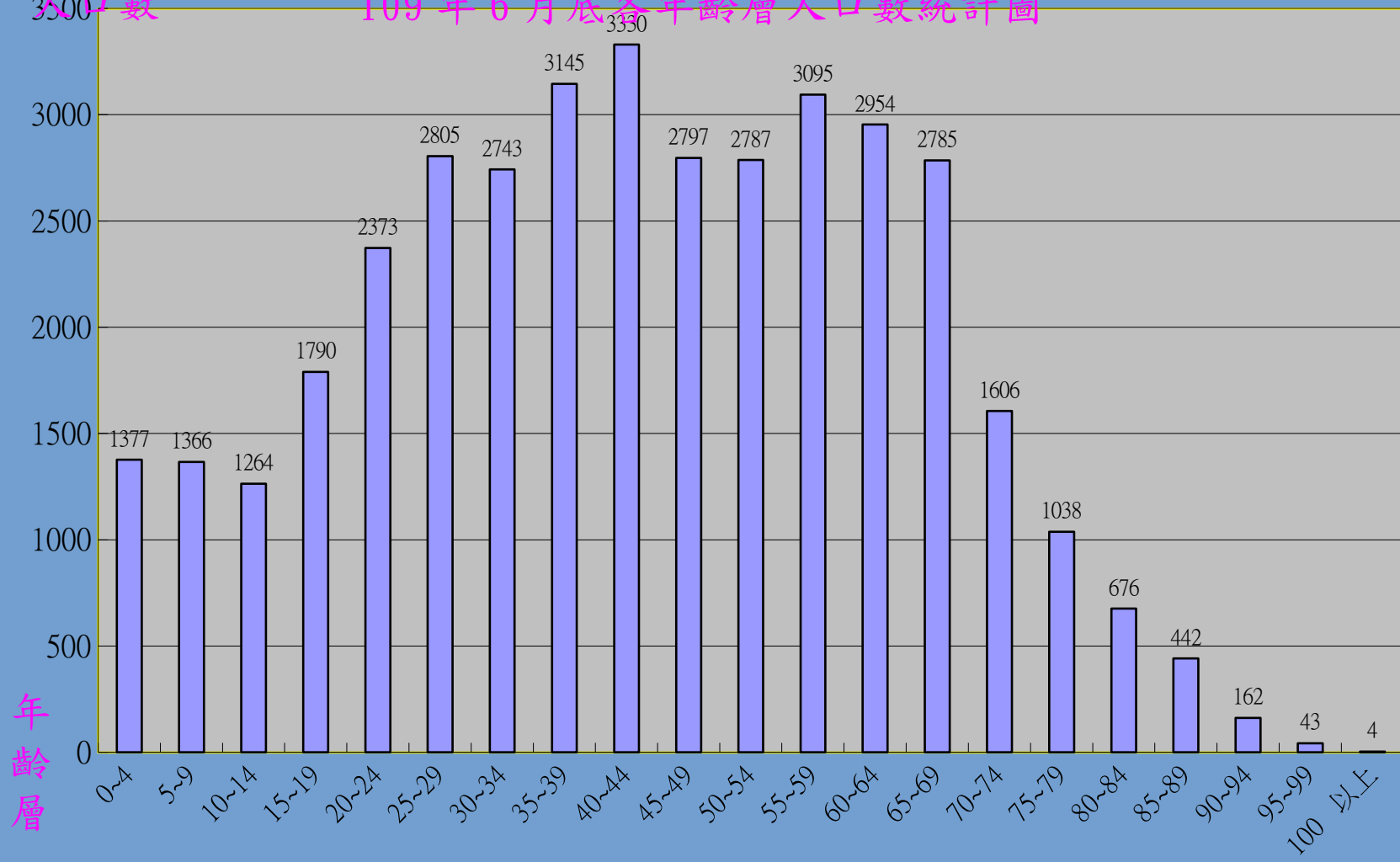
村別	性別	總計	0~4	5~9	10~14	15~19	20~24	25~29	30~34	35~39	40~44	45~49	50~54	55~59	60~64	65~69	70~74	75~79	80~84	85~89	90~94	95~99	100以上
總計	計	38582	1377	1366	1264	1790	2373	2805	2743	3145	3330	2797	2787	3095	2954	2785	1606	1038	676	442	162	43	4
	男	19429	678	703	645	943	1214	1442	1457	1611	1772	1437	1394	1520	1407	1376	781	530	267	161	73	17	1
	女	19153	699	663	619	847	1159	1363	1286	1534	1558	1360	1393	1575	1547	1409	825	508	409	281	89	26	3
橋頭	計	2510	82	133	109	152	160	139	125	179	234	216	180	176	172	160	112	69	58	37	15	1	1
	男	1230	38	74	56	73	66	68	62	88	110	116	95	83	86	84	47	34	30	13	7	0	0
	女	1280	44	59	53	79	94	71	63	91	124	100	85	93	86	76	65	35	28	24	8	1	1
橋南	計	1228	30	55	36	37	75	78	54	84	119	82	76	89	102	128	79	45	32	20	6	1	0
	男	620	17	26	18	23	40	39	33	43	65	39	38	44	52	53	41	24	13	6	6	0	0
	女	608	13	29	18	14	35	39	21	41	54	43	38	45	50	75	38	21	19	14	0	1	0
仕隆	計	2640	87	64	106	127	161	176	138	178	230	182	210	210	219	183	151	79	73	51	13	2	0
	男	1346	42	34	55	66	82	94	78	92	115	98	109	108	114	91	64	42	30	26	5	1	0
	女	1294	45	30	51	61	79	82	60	86	115	84	101	102	105	92	87	37	43	25	8	1	0
仕豐	計	3024	129	95	114	128	174	231	245	258	253	218	207	224	238	214	126	102	30	27	7	3	1
	男	1515	68	54	58	73	89	125	121	130	137	107	113	97	108	92	71	47	14	8	2	1	0
	女	1509	61	41	56	55	85	106	124	128	116	111	94	127	130	122	55	55	16	19	5	2	1
芋寮	計	1365	24	47	30	62	79	113	80	96	132	93	89	128	117	111	56	46	31	16	12	3	0
	男	717	13	23	20	34	46	64	41	51	77	55	43	61	69	54	27	19	12	5	3	0	0
	女	648	11	24	10	28	33	49	39	45	55	38	46	67	48	57	29	27	19	11	9	3	0
東林	計	2673	97	92	85	139	156	194	202	211	193	178	200	222	211	202	110	73	56	34	16	2	0
	男	1322	47	46	45	70	72	105	89	118	96	94	99	117	97	101	56	34	19	12	4	1	0
	女	1351	50	46	40	69	84	89	113	93	97	84	101	105	114	101	54	39	37	22	12	1	0
西林	計	1561	38	53	45	65	78	115	85	103	112	113	108	131	132	129	67	73	59	38	13	4	0
	男	797	17	29	23	34	48	50	46	57	61	65	50	71	65	70	31	40	24	11	5	0	0
	女	764	21	24	22	31	30	65	39	46	51	48	58	60	67	59	36	33	35	27	8	4	0
	計	3884	148	205	160	189	265	290	264	306	323	293	277	331	281	256	121	73	47	28	19	8	0

村別	性別	總計	0~4	5~9	10~14	15~19	20~24	25~29	30~34	35~39	40~44	45~49	50~54	55~59	60~64	65~69	70~74	75~79	80~84	85~89	90~94	95~99	100以上
白樹	男	1892	62	97	78	100	130	158	144	149	161	140	116	157	138	111	61	36	21	12	15	6	0
	女	1992	86	108	82	89	135	132	120	157	162	153	161	174	143	145	60	37	26	16	4	2	0
筆秀	計	1775	51	65	54	92	141	126	121	124	120	128	126	170	144	117	76	47	39	21	6	6	1
	男	929	21	36	26	54	72	63	63	66	63	80	68	79	79	63	45	25	13	10	2	1	0
新莊	女	846	30	29	28	38	69	63	58	58	57	48	58	91	65	54	31	22	26	11	4	5	1
	計	3971	223	138	100	135	233	320	461	478	410	274	269	278	226	176	94	57	59	26	10	4	0
甲北	男	1945	118	67	44	74	123	148	264	224	207	113	124	132	108	88	44	30	20	10	5	2	0
	女	2026	105	71	56	61	110	172	197	254	203	161	145	146	118	88	50	27	39	16	5	2	0
甲南	計	2218	64	43	54	91	133	154	139	193	201	178	166	175	178	196	124	59	37	24	8	1	0
	男	1142	31	22	29	41	67	75	77	106	117	95	84	100	79	94	66	33	10	10	5	1	0
頂鹽	女	1076	33	21	25	50	66	79	62	87	84	83	82	75	99	102	58	26	27	14	3	0	0
	計	2687	83	63	75	103	170	208	200	201	216	179	209	252	227	211	128	81	34	39	5	2	1
中崎	男	1405	48	31	47	54	98	97	120	106	114	103	119	130	105	104	62	38	14	12	2	0	1
	女	1282	35	32	28	49	72	111	80	95	102	76	90	122	122	107	66	43	20	27	3	2	0
仕和	計	1480	31	29	19	78	118	140	94	96	101	118	148	158	111	95	43	43	29	18	10	1	0
	男	754	16	13	10	39	61	74	44	47	61	57	69	85	51	56	21	28	12	6	3	1	0
德松	女	726	15	16	9	39	57	66	50	49	40	61	79	73	60	39	22	15	17	12	7	0	0
	計	732	20	15	14	40	38	52	53	63	55	48	62	59	67	58	30	29	12	12	3	2	0
三德	男	396	11	10	8	17	27	26	31	42	32	23	33	29	37	30	12	18	4	5	0	1	0
	女	336	9	5	6	23	11	26	22	21	23	25	29	30	30	28	18	11	8	7	3	1	0
三德	計	4228	160	132	137	228	250	285	296	359	383	327	259	310	355	361	195	94	48	34	12	3	0
	男	2084	75	68	66	124	119	151	154	181	214	169	135	129	149	178	92	44	17	11	6	2	0
德松	女	2144	85	64	71	104	131	134	142	178	169	158	124	181	206	183	103	50	31	23	6	1	0
	計	1708	69	108	80	85	105	118	116	148	161	105	131	124	112	110	59	40	21	13	3	0	0
三德	男	882	36	55	43	47	53	71	56	69	93	48	67	65	47	64	29	25	10	2	2	0	0
	女	826	33	53	37	38	52	47	60	79	68	57	64	59	65	46	30	15	11	11	1	0	0
三德	計	898	41	29	46	39	37	66	70	68	87	65	70	58	62	78	35	28	11	4	4	0	0
	男	453	18	18	19	20	21	34	34	42	49	35	32	33	23	43	12	13	4	2	1	0	0

村別	性別	總計	0~4	5~9	10~14	15~19	20~24	25~29	30~34	35~39	40~44	45~49	50~54	55~59	60~64	65~69	70~74	75~79	80~84	85~89	90~94	95~99	100 以上
	女	445	23	11	27	19	16	32	36	26	38	30	38	25	39	35	23	15	7	2	3	0	0

人口數

109年6月底各年齡層人口數統計圖



年齡層