

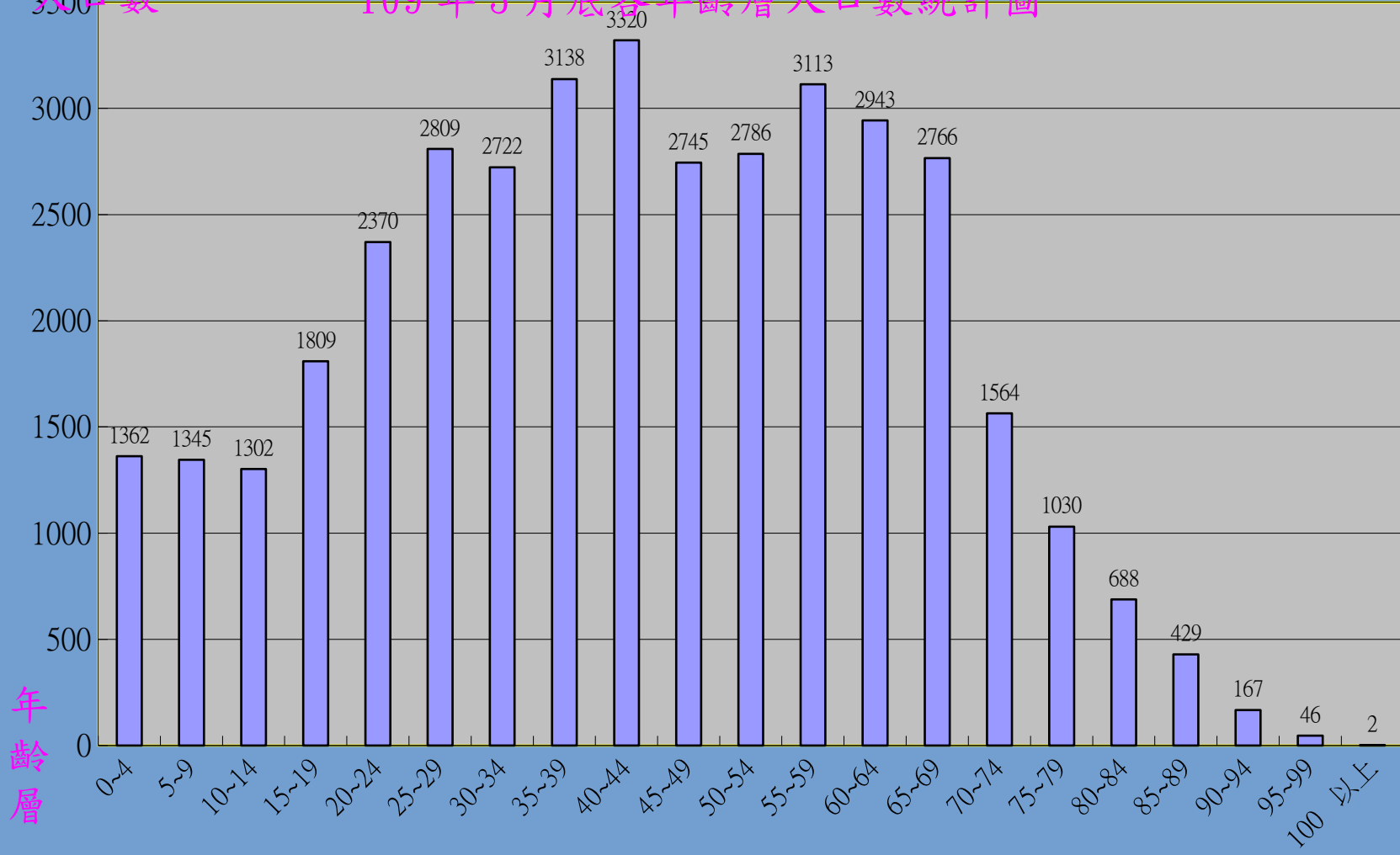
本表格請用A4橫式列印

高雄市橋頭區各里現住人口數按性別及年齡分

村別	性別	總計	0~4	5~9	10~14	15~19	20~24	25~29	30~34	35~39	40~44	45~49	50~54	55~59	60~64	65~69	70~74	75~79	80~84	85~89	90~94	95~99	100以上
總計	計	38456	1362	1345	1302	1809	2370	2809	2722	3138	3320	2745	2786	3113	2943	2766	1564	1030	688	429	167	46	2
	男	19365	676	695	669	958	1209	1450	1429	1597	1770	1413	1396	1517	1399	1373	773	516	269	161	75	19	1
	女	19091	686	650	633	851	1161	1359	1293	1541	1550	1332	1390	1596	1544	1393	791	514	419	268	92	27	1
橋頭	計	2530	81	139	113	151	158	141	132	179	236	211	183	178	173	159	113	71	61	34	15	1	1
	男	1242	40	76	60	75	65	68	66	83	115	114	96	85	85	82	47	34	31	13	7	0	0
	女	1288	41	63	53	76	93	73	66	96	121	97	87	93	88	77	66	37	30	21	8	1	1
橋南	計	1247	36	60	34	40	74	72	58	87	117	84	80	84	106	128	77	48	32	19	9	2	0
	男	632	18	31	17	24	39	38	35	43	63	42	39	41	53	54	41	26	12	6	9	1	0
	女	615	18	29	17	16	35	34	23	44	54	42	41	43	53	74	36	22	20	13	0	1	0
仕隆	計	2645	85	65	113	131	166	169	142	186	221	180	212	208	218	189	146	77	74	49	12	2	0
	男	1348	43	33	59	71	81	90	80	95	112	96	108	107	112	97	63	40	31	25	4	1	0
	女	1297	42	32	54	60	85	79	62	91	109	84	104	101	106	92	83	37	43	24	8	1	0
仕豐	計	3035	129	100	116	130	176	240	242	256	262	219	196	232	231	217	123	96	34	25	7	4	0
	男	1522	67	57	60	72	93	129	117	125	142	111	110	96	107	96	70	44	15	8	2	1	0
	女	1513	62	43	56	58	83	111	125	131	120	108	86	136	124	121	53	52	19	17	5	3	0
芋寮	計	1363	28	46	31	63	79	112	77	97	130	90	92	128	123	110	50	46	32	14	13	2	0
	男	721	18	22	20	36	44	64	41	52	78	53	44	62	70	54	25	18	12	5	3	0	0
	女	642	10	24	11	27	35	48	36	45	52	37	48	66	53	56	25	28	20	9	10	2	0
東林	計	2673	94	98	88	143	153	196	191	214	196	175	201	227	208	201	104	77	57	33	15	2	0
	男	1329	47	50	46	74	71	103	90	119	97	92	101	116	99	97	56	34	20	12	4	1	0
	女	1344	47	48	42	69	82	93	101	95	99	83	100	111	109	104	48	43	37	21	11	1	0
西林	計	1573	41	52	54	65	76	117	87	104	117	113	105	138	128	124	65	74	59	37	13	4	0
	男	800	20	27	29	33	46	52	46	57	64	64	49	75	63	66	30	40	23	11	5	0	0
	女	773	21	25	25	32	30	65	41	47	53	49	56	63	65	58	35	34	36	26	8	4	0
白樹	計	3888	153	189	163	196	259	300	271	303	326	284	283	329	285	248	122	68	48	33	19	9	0
	男	1892	65	89	80	105	127	166	144	146	156	138	121	154	141	107	63	33	21	14	15	7	0
	女	1996	88	100	83	91	132	134	127	157	170	146	162	175	144	141	59	35	27	19	4	2	0
	計	1770	49	63	57	93	138	132	120	135	112	124	122	176	139	120	71	49	37	20	6	7	0

人口數

109年3月底各年齡層人口數統計圖



年齡層