

本表格請用A4橫式列印

高雄市橋頭區109年8月各年齡層人口數統計表

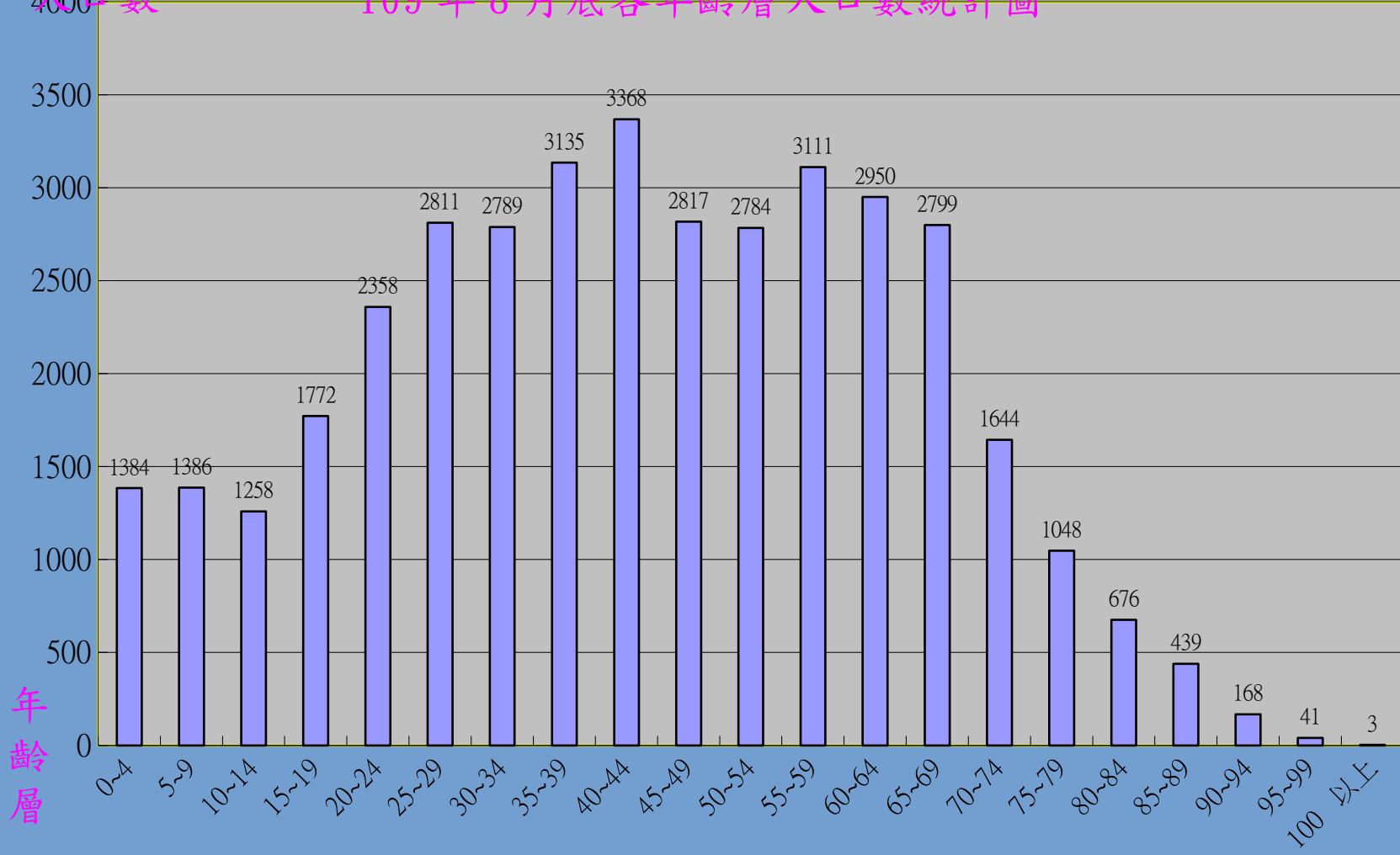
村別	性別	總計	0~4	5~9	10~14	15~19	20~24	25~29	30~34	35~39	40~44	45~49	50~54	55~59	60~64	65~69	70~74	75~79	80~84	85~89	90~94	95~99	100以上
總計	計	38741	1384	1386	1258	1772	2358	2811	2789	3135	3368	2817	2784	3111	2950	2799	1644	1048	676	439	168	41	3
	男	19496	680	716	639	942	1205	1437	1490	1608	1783	1450	1371	1543	1403	1373	799	537	272	157	72	17	2
	女	19245	704	670	619	830	1153	1374	1299	1527	1585	1367	1413	1568	1547	1426	845	511	404	282	96	24	1
橋頭	計	2492	80	129	108	153	157	138	123	178	229	215	187	171	172	157	116	69	57	38	14	1	0
	男	1220	37	74	55	74	64	69	57	87	108	120	96	80	87	80	49	36	28	13	6	0	0
	女	1272	43	55	53	79	93	69	66	91	121	95	91	91	85	77	67	33	29	25	8	1	0
橋南	計	1239	32	60	34	36	77	81	51	84	122	84	74	88	100	130	83	43	33	19	6	2	0
	男	624	18	28	16	23	41	41	32	44	64	42	35	45	51	52	44	22	14	5	6	1	0
	女	615	14	32	18	13	36	40	19	40	58	42	39	43	49	78	39	21	19	14	0	1	0
仕隆	計	2634	80	70	102	131	159	170	137	178	222	183	216	205	218	187	154	81	74	51	14	2	0
	男	1347	38	36	55	68	83	90	79	89	116	97	112	106	111	94	67	42	32	25	6	1	0
	女	1287	42	34	47	63	76	80	58	89	106	86	104	99	107	93	87	39	42	26	8	1	0
仕豐	計	3014	129	96	112	129	168	237	243	253	254	221	196	227	239	213	130	101	30	26	8	2	0
	男	1505	69	52	56	74	87	129	117	127	133	111	105	103	108	92	70	47	15	7	2	1	0
	女	1509	60	44	56	55	81	108	126	126	121	110	91	124	131	121	60	54	15	19	6	1	0
芋寮	計	1361	24	47	31	60	82	109	79	93	135	94	89	126	117	110	58	44	31	17	12	3	0
	男	719	13	25	19	33	48	60	45	50	76	56	43	59	71	54	27	18	13	5	4	0	0
	女	642	11	22	12	27	34	49	34	43	59	38	46	67	46	56	31	26	18	12	8	3	0
東林	計	2677	102	89	89	135	155	193	200	212	192	183	203	218	213	205	110	71	54	34	17	2	0
	男	1324	49	47	48	70	72	100	89	118	96	94	103	113	99	102	55	34	17	12	5	1	0
	女	1353	53	42	41	65	83	93	111	94	96	89	100	105	114	103	55	37	37	22	12	1	0
西林	計	1572	39	54	46	64	75	115	89	100	117	111	109	137	132	127	65	77	61	37	13	4	0
	男	801	18	28	24	33	44	54	47	55	64	65	49	75	65	68	32	39	27	9	5	0	0
	女	771	21	26	22	31	31	61	42	45	53	46	60	62	67	59	33	38	34	28	8	4	0
	計	3873	143	206	156	188	260	290	266	298	327	297	274	329	280	260	126	76	45	27	17	7	1

村別	性別	總計	0~4	5~9	10~14	15~19	20~24	25~29	30~34	35~39	40~44	45~49	50~54	55~59	60~64	65~69	70~74	75~79	80~84	85~89	90~94	95~99	100 以上
白樹	男	1882	61	97	76	101	127	156	144	147	164	139	112	160	138	109	63	38	20	12	12	5	1
	女	1991	82	109	80	87	133	134	122	151	163	158	162	169	142	151	63	38	25	15	5	2	0
	計	1771	50	70	52	87	143	124	123	120	124	122	130	161	149	119	78	46	40	20	6	6	1
筆秀	男	924	21	37	24	51	75	60	65	64	64	77	70	73	82	65	46	25	13	9	2	1	0
	女	847	29	33	28	36	68	64	58	56	60	45	60	88	67	54	32	21	27	11	4	5	1
	計	4163	243	152	99	138	239	334	509	497	431	285	283	292	219	186	98	60	58	25	11	4	0
新莊	男	2042	128	75	44	78	125	150	296	233	217	119	125	141	103	92	47	32	20	10	5	2	0
	女	2121	115	77	55	60	114	184	213	264	214	166	158	151	116	94	51	28	38	15	6	2	0
	計	2222	60	46	56	92	127	156	134	192	208	176	166	177	181	191	126	64	36	25	8	1	0
甲北	男	1145	29	24	30	43	62	76	77	106	119	93	84	101	80	94	66	35	10	10	5	1	0
	女	1077	31	22	26	49	65	80	57	86	89	83	82	76	101	97	60	29	26	15	3	0	0
	計	2685	77	63	78	106	167	204	204	198	218	185	200	253	222	217	126	85	36	37	7	1	1
甲南	男	1404	44	32	50	57	94	96	124	104	113	105	114	135	103	100	62	42	15	11	2	0	1
	女	1281	33	31	28	49	73	108	80	94	105	80	86	118	119	117	64	43	21	26	5	1	0
	計	1462	29	26	17	77	117	141	91	99	101	116	142	156	111	92	46	42	26	21	11	1	0
頂鹽	男	745	16	11	7	40	58	77	41	50	61	57	64	83	52	55	23	27	11	8	3	1	0
	女	717	13	15	10	37	59	64	50	49	40	59	78	73	59	37	23	15	15	13	8	0	0
	計	729	22	14	15	38	39	51	54	62	54	46	62	60	65	60	31	28	12	12	2	2	0
中崎	男	397	13	10	8	16	27	25	32	42	31	23	32	30	37	31	13	17	4	5	0	1	0
	女	332	9	4	7	22	12	26	22	20	23	23	30	30	28	29	18	11	8	7	2	1	0
	計	4213	157	131	134	217	251	281	297	353	383	328	254	322	358	352	201	96	49	32	14	3	0
仕和	男	2070	70	67	64	117	122	150	152	183	209	169	131	137	148	174	93	48	17	11	6	2	0
	女	2143	87	64	70	100	129	131	145	170	174	159	123	185	210	178	108	48	32	21	8	1	0
	計	1728	74	106	82	81	106	118	122	147	161	109	130	127	113	113	62	36	24	14	3	0	0
德松	男	892	38	56	43	44	56	69	60	67	96	50	64	67	45	68	30	22	12	3	2	0	0
	女	836	36	50	39	37	50	49	62	80	65	59	66	60	68	45	32	14	12	11	1	0	0
	計	906	43	27	47	40	36	69	67	71	90	62	69	62	61	80	34	29	10	4	5	0	0
三德	男	455	18	17	20	20	20	35	33	42	52	33	32	35	23	43	12	13	4	2	1	0	0

村別	性別	總計	0~4	5~9	10~14	15~19	20~24	25~29	30~34	35~39	40~44	45~49	50~54	55~59	60~64	65~69	70~74	75~79	80~84	85~89	90~94	95~99	100 以上
	女	451	25	10	27	20	16	34	34	29	38	29	37	27	38	37	22	16	6	2	4	0	0

人口數

109年8月底各年齡層人口數統計圖



年齡層