

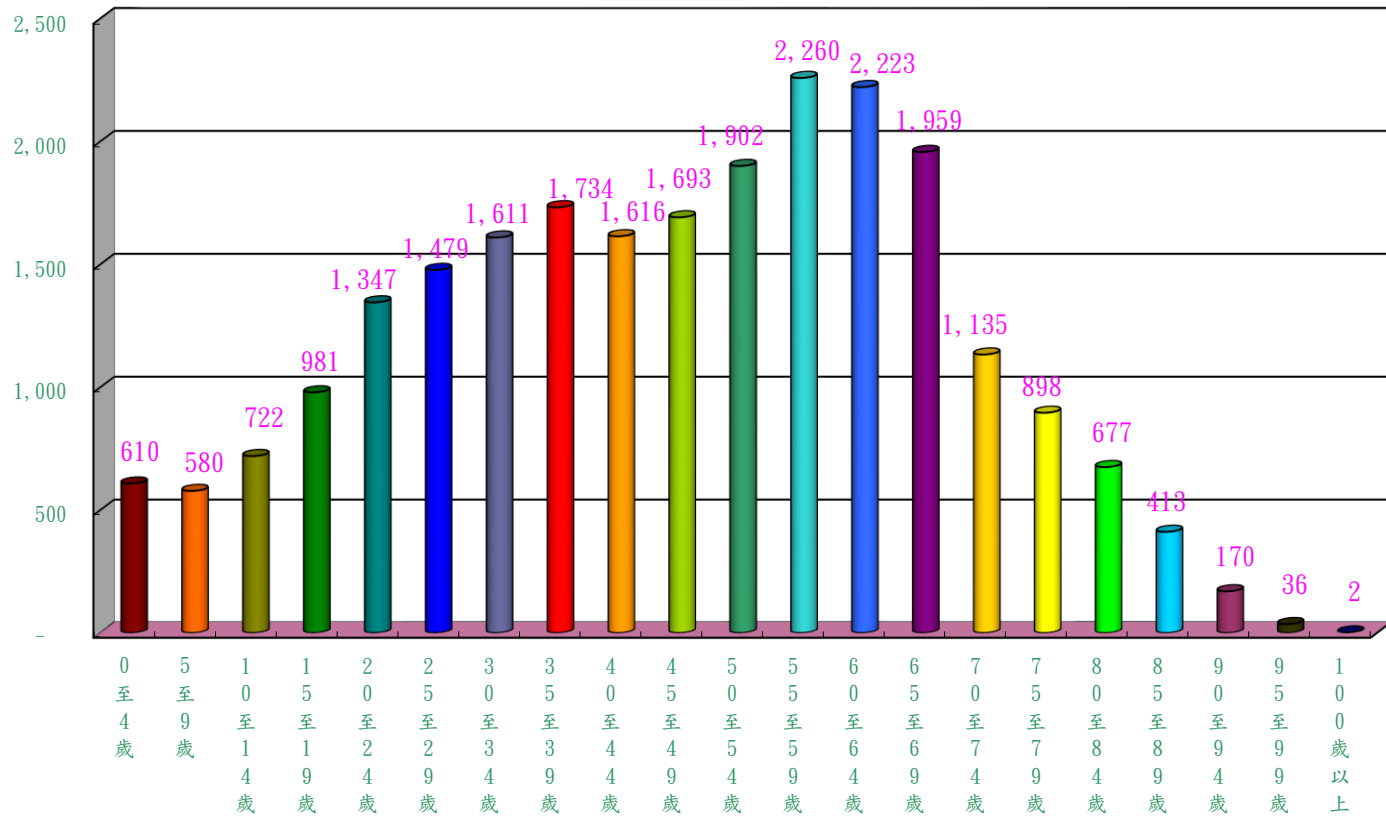
高雄市鹽埕區108年度分齡統計表

月份	性別	總計	0至4歲	5至9歲	10至14歲	15至19歲	20至24歲	25至29歲	30至34歲	35至39歲	40至44歲	45至49歲	50至54歲	55至59歲	60至64歲	65至69歲	70至74歲	75至79歲	80至84歲	85至89歲	90至94歲	95至99歲	100歲以上
1月	合計	24,048	610	580	722	981	1,347	1,479	1,611	1,734	1,616	1,693	1,902	2,260	2,223	1,959	1,135	898	677	413	170	36	2
	男	11,939	311	293	359	511	665	763	833	910	789	874	922	1,119	1,125	986	552	386	265	178	82	15	1
	女	12,109	299	287	363	470	682	716	778	824	827	819	980	1,141	1,098	973	583	512	412	235	88	21	1
2月	合計	24,041	621	583	728	971	1,330	1,481	1,615	1,722	1,623	1,693	1,894	2,251	2,210	1,989	1,128	908	676	406	176	33	3
	男	11,924	313	293	363	507	652	770	833	901	789	870	923	1,107	1,124	1,000	551	390	261	177	85	14	1
	女	12,117	308	290	365	464	678	711	782	821	834	823	971	1,144	1,086	989	577	518	415	229	91	19	2
3月	合計	24,038	612	584	723	965	1,328	1,480	1,603	1,740	1,627	1,673	1,897	2,254	2,205	2,003	1,135	911	683	400	179	33	3
	男	11,938	306	298	365	503	653	766	827	912	793	862	931	1,103	1,120	1,007	554	395	265	176	86	15	1
	女	12,100	306	286	358	462	675	714	776	828	834	811	966	1,151	1,085	996	581	516	418	224	93	18	2
4月	合計	23,988	606	578	717	962	1,325	1,471	1,603	1,720	1,648	1,667	1,889	2,248	2,200	1,997	1,155	900	693	395	176	35	3
	男	11,912	300	293	362	502	650	766	830	904	804	854	926	1,098	1,121	1,009	562	389	269	169	86	17	1
	女	12,076	306	285	355	460	675	705	773	816	844	813	963	1,150	1,079	988	593	511	424	226	90	18	2
5月	合計	23,966	612	562	712	962	1,312	1,484	1,602	1,699	1,662	1,667	1,881	2,245	2,206	2,001	1,159	901	689	391	182	35	2
	男	11,903	300	280	363	496	648	779	822	895	820	850	915	1,102	1,124	1,015	560	390	270	167	89	17	1
	女	12,063	312	282	349	466	664	705	780	804	842	817	966	1,143	1,082	986	599	511	419	224	93	18	1
6月	合計	23,948	613	558	705	965	1,311	1,491	1,588	1,694	1,673	1,655	1,864	2,255	2,207	2,004	1,157	906	687	392	186	35	2
	男	11,904	300	277	357	499	650	777	820	893	829	846	910	1,112	1,119	1,018	557	395	266	168	92	18	1
	女	12,044	313	281	348	466	661	714	768	801	844	809	954	1,143	1,088	986	600	511	421	224	94	17	1
7月	合計	23,990	615	565	703	953	1,314	1,502	1,586	1,706	1,676	1,640	1,880	2,251	2,212	2,018	1,152	916	679	398	188	33	3
	男	11,917	301	281	354	491	647	788	810	906	836	832	921	1,112	1,120	1,021	555	399	264	168	93	17	1
	女	12,073	314	284	349	462	667	714	776	800	840	808	959	1,139	1,092	997	597	517	415	230	95	16	2
8月	合計	23,969	617	560	696	935	1,317	1,494	1,582	1,711	1,671	1,633	1,887	2,257	2,199	2,041	1,148	913	681	404	188	31	4
	男	11,900	297	278	347	488	652	779	800	915	826	829	928	1,115	1,116	1,030	555	403	264	169	93	15	1
	女	12,069	320	282	349	447	665	715	782	796	845	804	959	1,142	1,083	1,011	593	510	417	235	95	16	3
9月	合計	23,935	612	561	679	937	1,298	1,486	1,576	1,701	1,678	1,628	1,890	2,257	2,197	2,041	1,168	918	688	396	189	31	4
	男	11,891	296	277	338	494	640	775	798	907	837	823	931	1,111	1,121	1,035	559	408	266	166	92	16	1
	女	12,044	316	284	341	443	658	711	778	794	841	805	959	1,146	1,076	1,006	609	510	422	230	97	15	3
10月	合計	23,918	607	567	670	927	1,277	1,491	1,580	1,694	1,683	1,612	1,899	2,243	2,210	2,048	1,186	913	689	396	192	30	4
	男	11,881	295	280	334	485	630	773	805	895	844	820	931	1,111	1,113	1,049	565	406	269	166	93	16	1
	女	12,037	312	287	336	442	647	718	775	799	839	792	968	1,132	1,097	999	621	507	420	230	99	14	3
11月	合計	23,872	607	565	673	919	1,260	1,497	1,562	1,681	1,690	1,598	1,879	2,261	2,216	2,048	1,186	920	689	397	187	33	4
	男	11,855	288	278	338	478	621	781	802	882	853	807	930	1,112	1,114	1,053	563	411	271	164	90	18	1
	女	12,017	319	287	335	441	639	716	760	799	837	791	949	1,149	1,102	995	623	509	418	233	97	15	3
12月	合計	23,889	616	565	684	911	1,249	1,499	1,561	1,670	1,703	1,601	1,873	2,271	2,217	2,046	1,194	925	686	392	189	33	4
	男	11,844	283	282	340	478	612	782	806	869	864	805	928	1,114	1,114	1,052	564	411	271	159	91	18	1
	女	12,045	333	283	344	433	637	717	755	801	839	796	945	1,157	1,103	994	630	514	415	233	98	15	3

# 1月各分齡人口

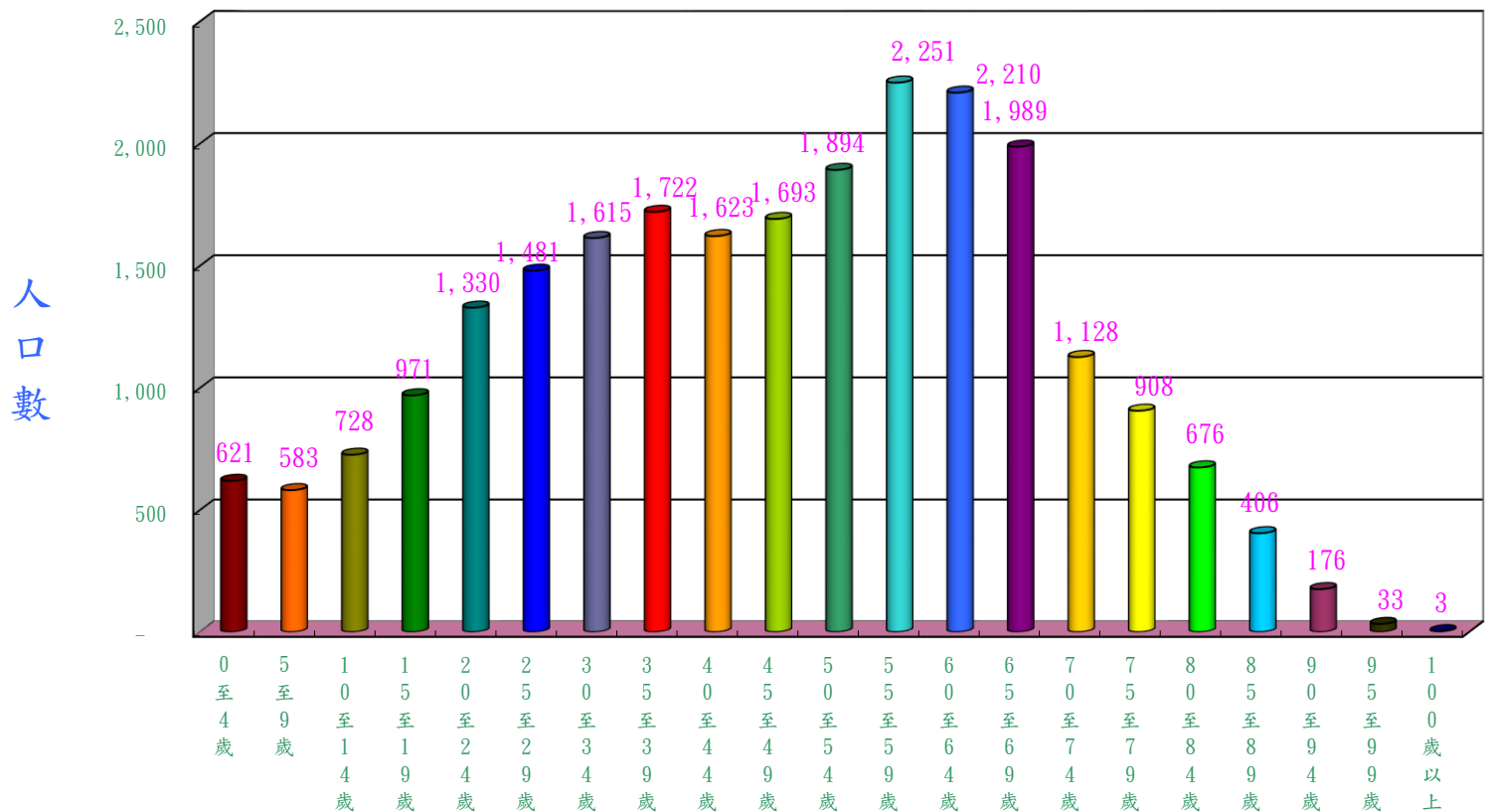
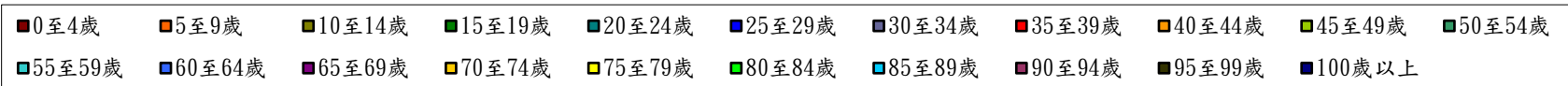
- 0至4歲
- 5至9歲
- 10至14歲
- 15至19歲
- 20至24歲
- 25至29歲
- 30至34歲
- 35至39歲
- 40至44歲
- 45至49歲
- 50至54歲
- 55至59歲
- 60至64歲
- 65至69歲
- 70至74歲
- 75至79歲
- 80至84歲
- 85至89歲
- 90至94歲
- 95至99歲
- 100歲以上

人口數



各分齡層

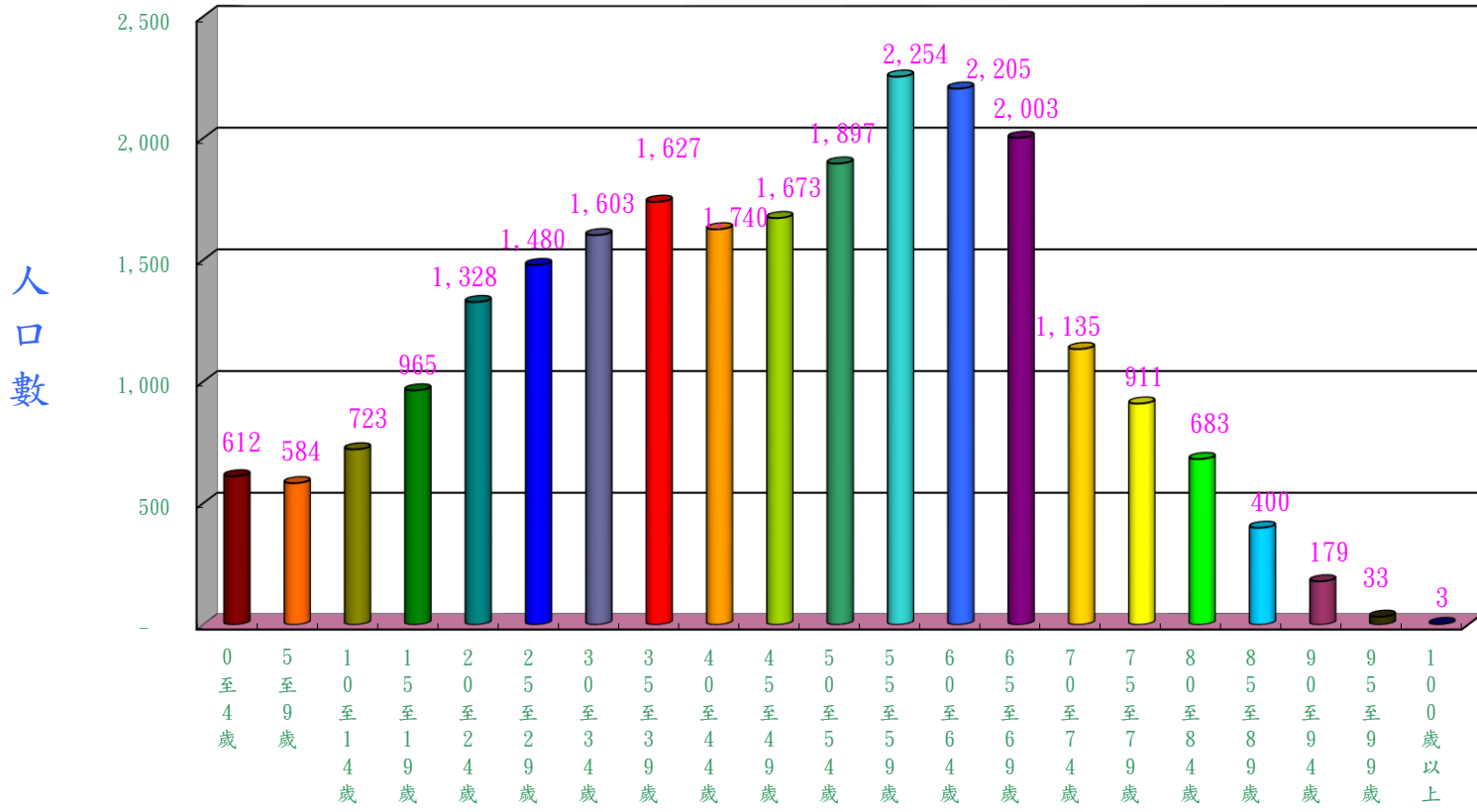
## 2月各分齡人口



各分齡層

## 3月各分齡人口

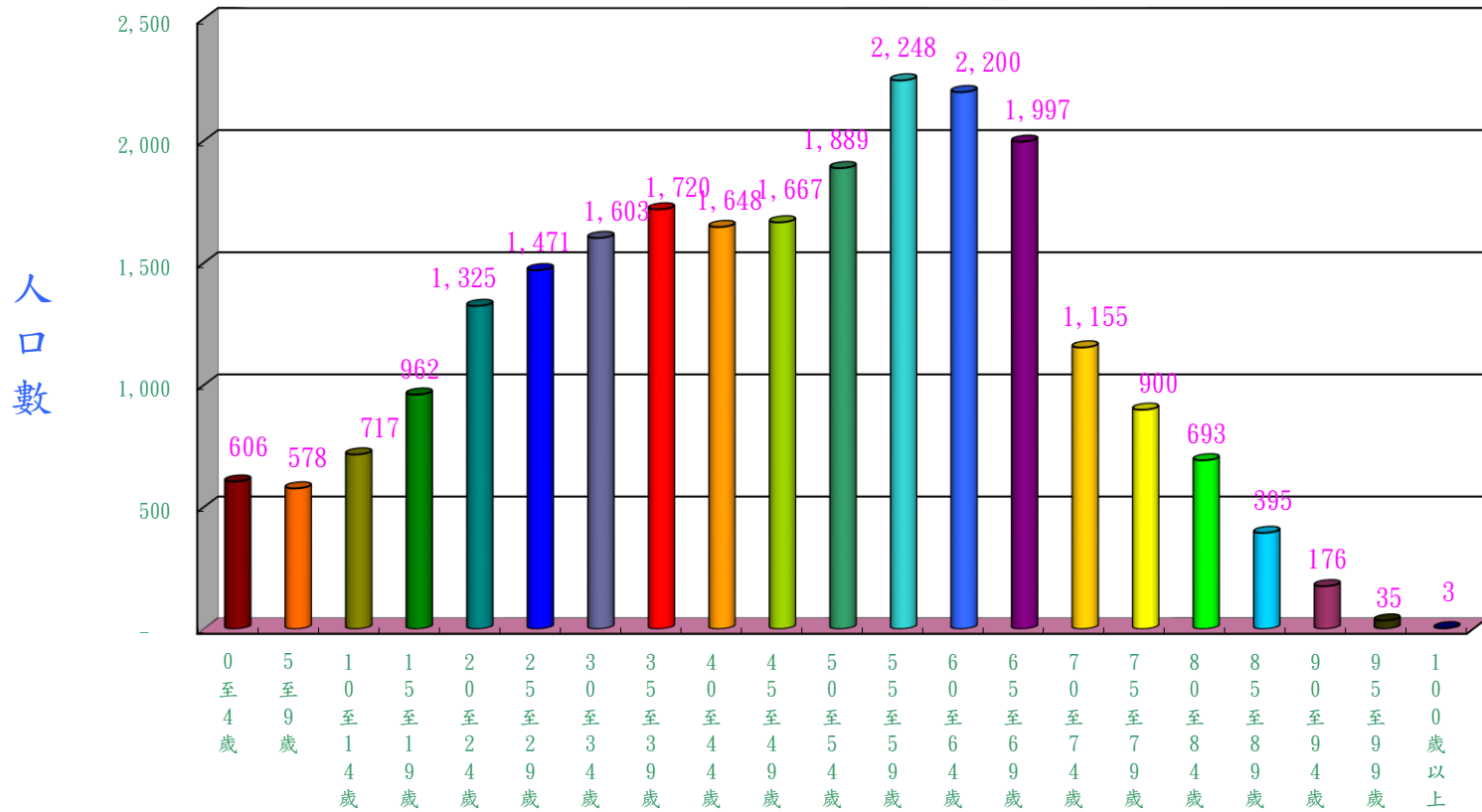
- |        |        |        |        |        |        |        |        |        |        |        |
|--------|--------|--------|--------|--------|--------|--------|--------|--------|--------|--------|
| 0至4歲   | 5至9歲   | 10至14歲 | 15至19歲 | 20至24歲 | 25至29歲 | 30至34歲 | 35至39歲 | 40至44歲 | 45至49歲 | 50至54歲 |
| 55至59歲 | 60至64歲 | 65至69歲 | 70至74歲 | 75至79歲 | 80至84歲 | 85至89歲 | 90至94歲 | 95至99歲 | 100歲以上 |        |



各分齡層

## 4月各分齡人口

- |          |          |          |          |          |          |          |          |          |          |          |
|----------|----------|----------|----------|----------|----------|----------|----------|----------|----------|----------|
| ■ 0至4歲   | ■ 5至9歲   | ■ 10至14歲 | ■ 15至19歲 | ■ 20至24歲 | ■ 25至29歲 | ■ 30至34歲 | ■ 35至39歲 | ■ 40至44歲 | ■ 45至49歲 | ■ 50至54歲 |
| ■ 55至59歲 | ■ 60至64歲 | ■ 65至69歲 | ■ 70至74歲 | ■ 75至79歲 | ■ 80至84歲 | ■ 85至89歲 | ■ 90至94歲 | ■ 95至99歲 | ■ 100歲以上 |          |

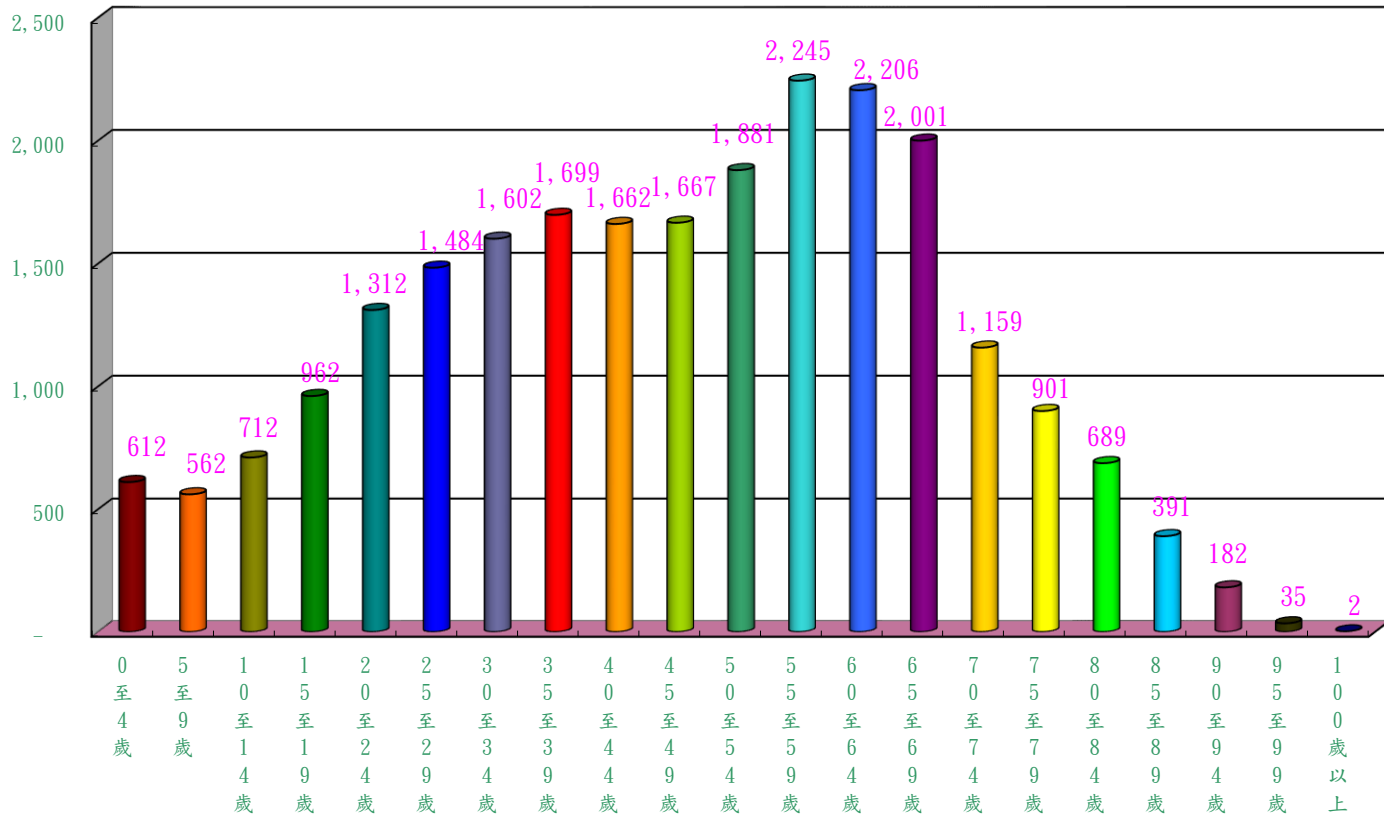


各分齡層

# 5月各分齡人口

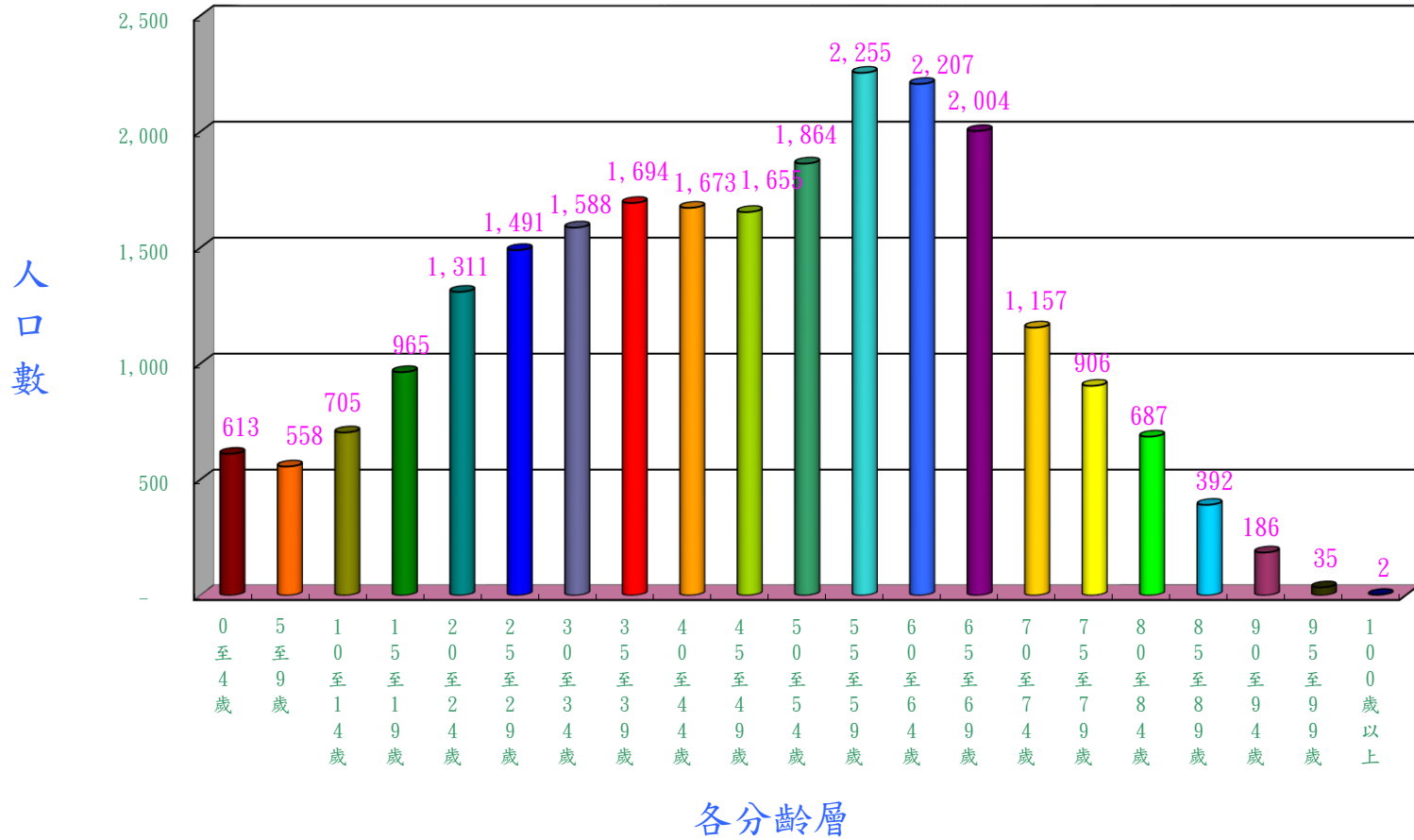
- 0至4歲
- 5至9歲
- 10至14歲
- 15至19歲
- 20至24歲
- 25至29歲
- 30至34歲
- 35至39歲
- 40至44歲
- 45至49歲
- 50至54歲
- 55至59歲
- 60至64歲
- 65至69歲
- 70至74歲
- 75至79歲
- 80至84歲
- 85至89歲
- 90至94歲
- 95至99歲
- 100歲以上

人口數



各分齡層

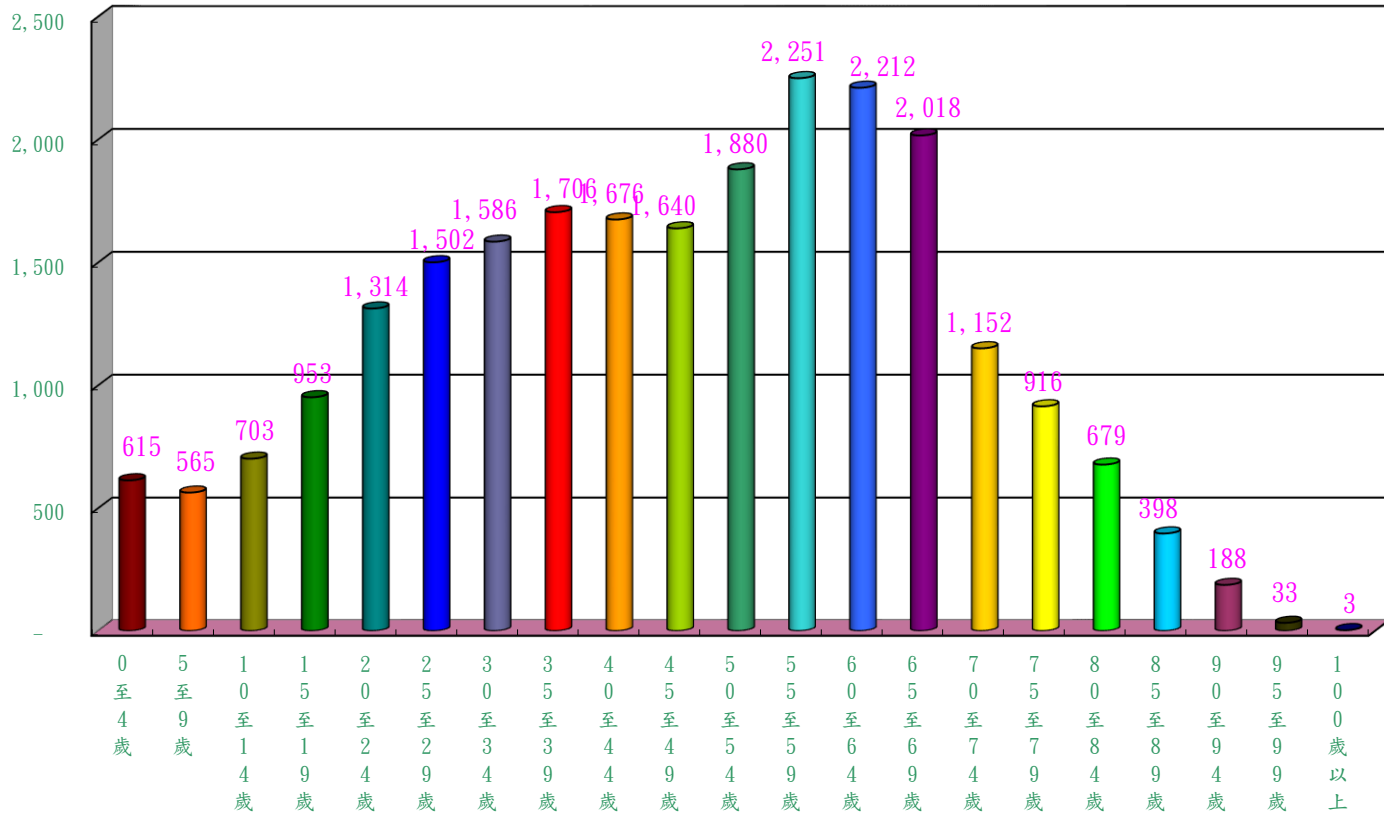
## 6月各分齡人口



# 7月各分齡人口

- 0至4歲
- 5至9歲
- 10至14歲
- 15至19歲
- 20至24歲
- 25至29歲
- 30至34歲
- 35至39歲
- 40至44歲
- 45至49歲
- 50至54歲
- 55至59歲
- 60至64歲
- 65至69歲
- 70至74歲
- 75至79歲
- 80至84歲
- 85至89歲
- 90至94歲
- 95至99歲
- 100歲以上

人口數



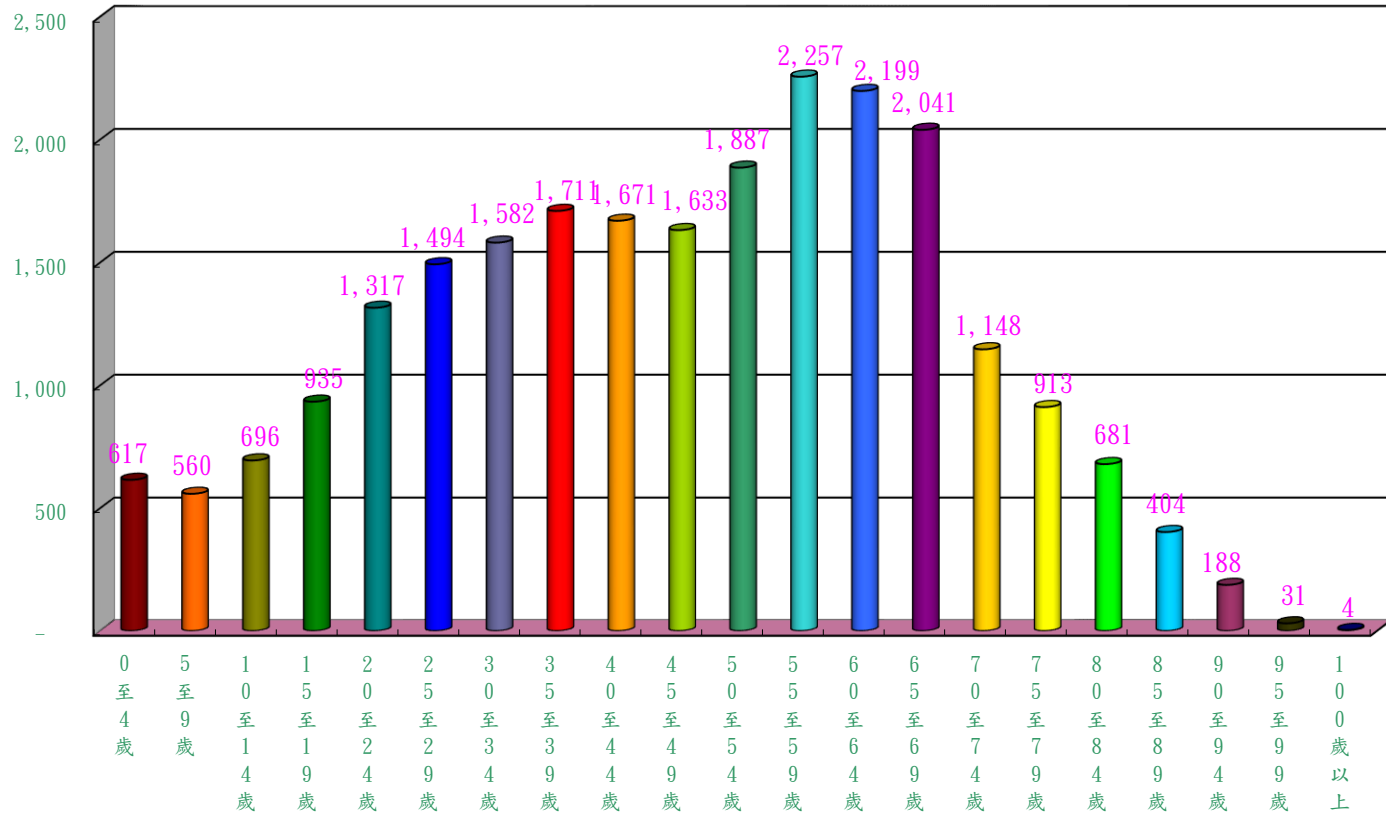
各分齡層



# 8月各分齡人口

- 0至4歲
- 5至9歲
- 10至14歲
- 15至19歲
- 20至24歲
- 25至29歲
- 30至34歲
- 35至39歲
- 40至44歲
- 45至49歲
- 50至54歲
- 55至59歲
- 60至64歲
- 65至69歲
- 70至74歲
- 75至79歲
- 80至84歲
- 85至89歲
- 90至94歲
- 95至99歲
- 100歲以上

人口數

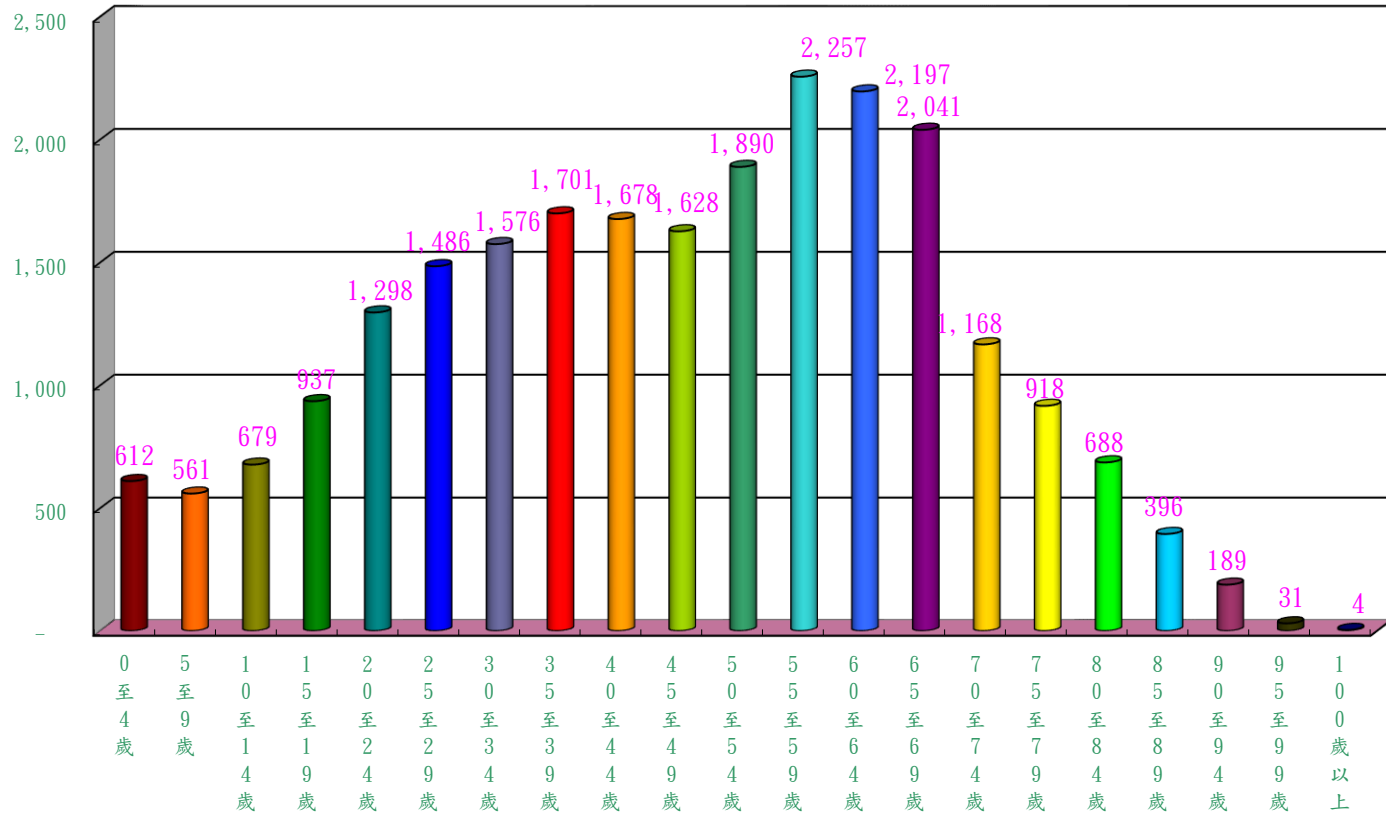


各分齡層

# 9月各分齡人口

- 0至4歲
- 5至9歲
- 10至14歲
- 15至19歲
- 20至24歲
- 25至29歲
- 30至34歲
- 35至39歲
- 40至44歲
- 45至49歲
- 50至54歲
- 55至59歲
- 60至64歲
- 65至69歲
- 70至74歲
- 75至79歲
- 80至84歲
- 85至89歲
- 90至94歲
- 95至99歲
- 100歲以上

人口數

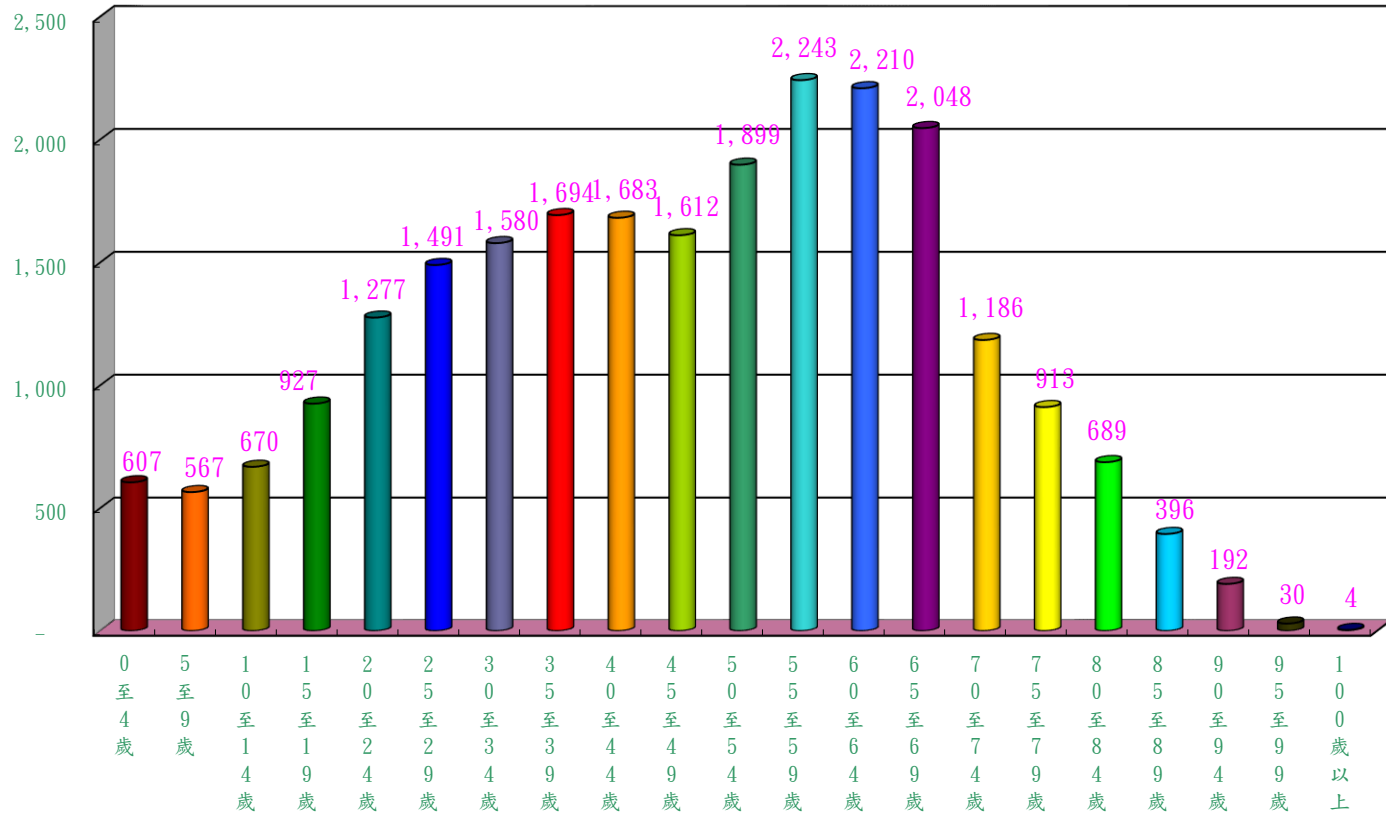


各分齡層

# 10月各分齡人口

- 0至4歲
- 5至9歲
- 10至14歲
- 15至19歲
- 20至24歲
- 25至29歲
- 30至34歲
- 35至39歲
- 40至44歲
- 45至49歲
- 50至54歲
- 55至59歲
- 60至64歲
- 65至69歲
- 70至74歲
- 75至79歲
- 80至84歲
- 85至89歲
- 90至94歲
- 95至99歲
- 100歲以上

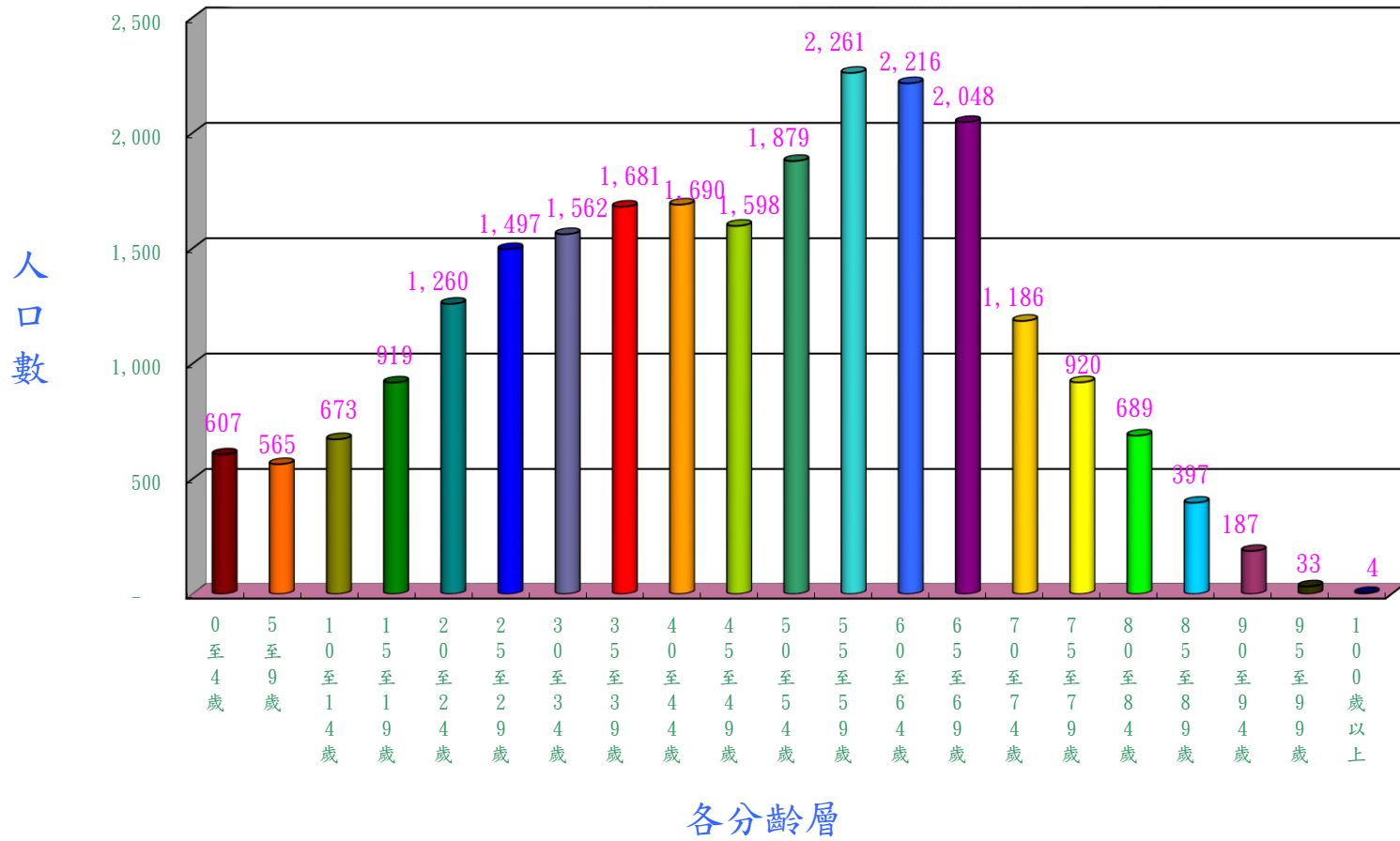
人口數



各分齡層

# 11月各分齡人口

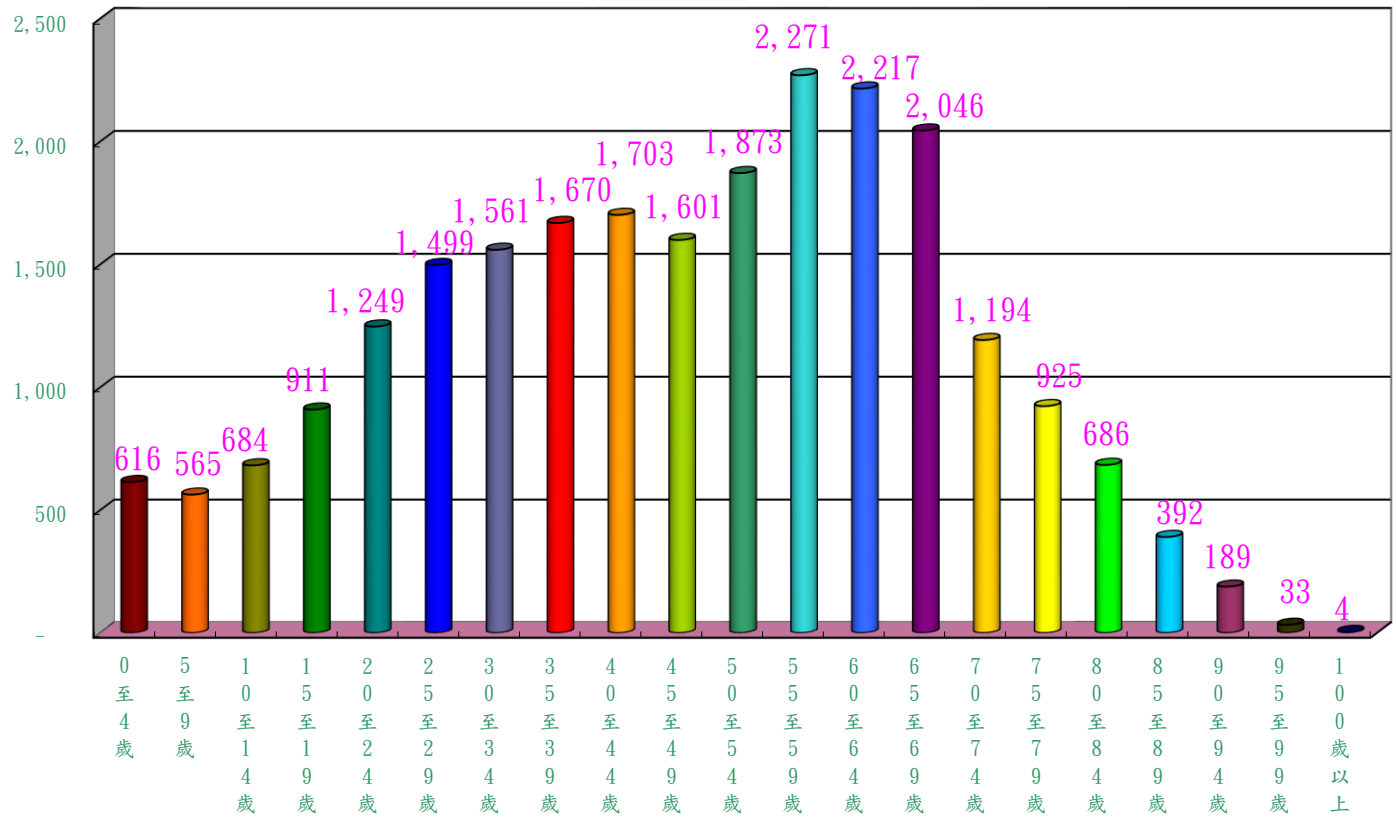
- 0至4歲
- 5至9歲
- 10至14歲
- 15至19歲
- 20至24歲
- 25至29歲
- 30至34歲
- 35至39歲
- 40至44歲
- 45至49歲
- 50至54歲
- 55至59歲
- 60至64歲
- 65至69歲
- 70至74歲
- 75至79歲
- 80至84歲
- 85至89歲
- 90至94歲
- 95至99歲
- 100歲以上



# 12月各分齡人口

- 0至4歲
- 5至9歲
- 10至14歲
- 15至19歲
- 20至24歲
- 25至29歲
- 30至34歲
- 35至39歲
- 40至44歲
- 45至49歲
- 50至54歲
- 55至59歲
- 60至64歲
- 65至69歲
- 70至74歲
- 75至79歲
- 80至84歲
- 85至89歲
- 90至94歲
- 95至99歲
- 100歲以上

人口數



各分齡層