

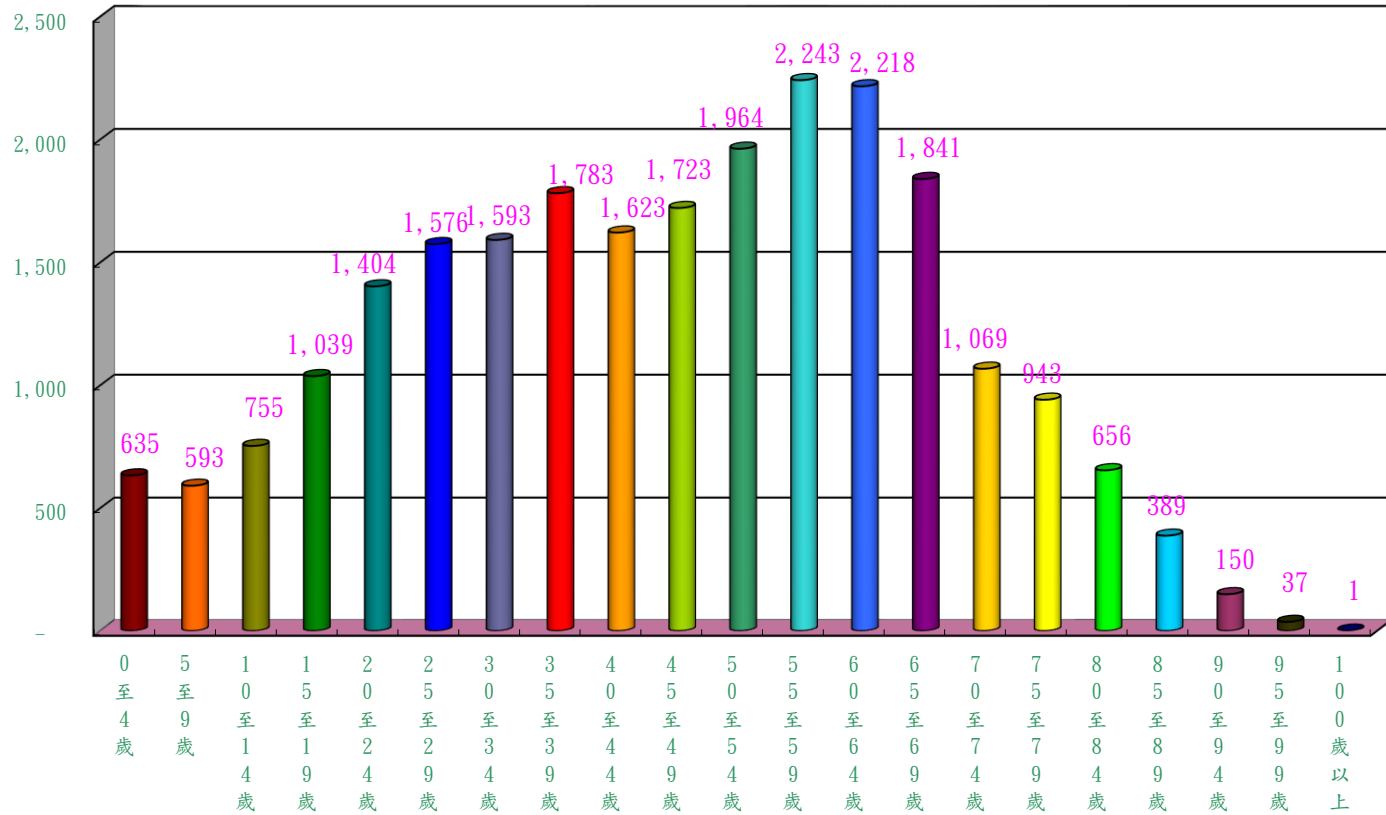
高雄市鹽埕區107年度分齡統計表

月份	性別	總計	0至4歲	5至9歲	10至14歲	15至19歲	20至24歲	25至29歲	30至34歲	35至39歲	40至44歲	45至49歲	50至54歲	55至59歲	60至64歲	65至69歲	70至74歲	75至79歲	80至84歲	85至89歲	90至94歲	95至99歲	100歲以上
1月	合計	24,235	635	593	755	1,039	1,404	1,576	1,593	1,783	1,623	1,723	1,964	2,243	2,218	1,841	1,069	943	656	389	150	37	1
	男	11,996	317	304	367	533	700	825	811	934	766	896	963	1,106	1,114	917	520	405	249	180	76	12	1
	女	12,239	318	289	388	506	704	751	782	849	857	827	1,001	1,137	1,104	924	549	538	407	209	74	25	0
2月	合計	24,229	632	597	754	1,034	1,395	1,581	1,579	1,790	1,629	1,703	1,965	2,259	2,198	1,856	1,074	943	660	390	148	41	1
	男	11,998	318	302	369	531	700	824	811	933	770	887	968	1,113	1,097	923	529	399	255	180	74	14	1
	女	12,231	314	295	385	503	695	757	768	857	859	816	997	1,146	1,101	933	545	544	405	210	74	27	0
3月	合計	24,187	626	575	751	1,046	1,387	1,569	1,577	1,799	1,623	1,704	1,957	2,244	2,208	1,858	1,081	927	670	391	152	41	1
	男	11,978	314	287	374	534	696	827	812	929	772	880	966	1,104	1,103	926	533	391	258	182	75	14	1
	女	12,209	312	288	377	512	691	742	765	870	851	824	991	1,140	1,105	932	548	536	412	209	77	27	0
4月	合計	24,195	622	573	751	1,032	1,400	1,564	1,572	1,784	1,646	1,710	1,959	2,244	2,218	1,847	1,098	918	668	394	151	43	1
	男	11,989	316	285	375	527	705	827	805	924	783	881	964	1,107	1,111	918	539	389	260	182	75	15	1
	女	12,206	306	288	376	505	695	737	767	860	863	829	995	1,137	1,107	929	559	529	408	212	76	28	0
5月	合計	24,212	609	572	741	1,033	1,406	1,553	1,594	1,763	1,646	1,719	1,969	2,244	2,221	1,863	1,106	918	663	398	149	44	1
	男	11,997	311	283	368	530	700	829	817	905	785	884	974	1,110	1,109	926	548	387	256	183	75	16	1
	女	12,215	298	289	373	503	706	724	777	858	861	835	995	1,134	1,112	937	558	531	407	215	74	28	0
6月	合計	24,199	609	572	739	1,025	1,404	1,540	1,597	1,762	1,638	1,724	1,961	2,248	2,222	1,871	1,112	919	664	395	153	43	1
	男	11,988	308	279	367	527	697	821	823	899	794	881	968	1,111	1,115	931	548	392	254	178	79	15	1
	女	12,211	301	293	372	498	707	719	774	863	844	843	993	1,137	1,107	940	564	527	410	217	74	28	0
7月	合計	24,178	619	566	726	1,018	1,413	1,530	1,590	1,779	1,621	1,701	1,967	2,259	2,206	1,890	1,113	924	658	400	155	42	1
	男	11,986	314	274	364	522	705	814	817	913	788	872	964	1,116	1,113	941	546	396	252	179	80	15	1
	女	12,192	305	292	362	496	708	716	773	866	833	829	1,003	1,143	1,093	949	567	528	406	221	75	27	0
8月	合計	24,128	621	554	722	1,014	1,394	1,529	1,595	1,772	1,616	1,691	1,966	2,256	2,203	1,884	1,127	920	662	404	156	41	1
	男	11,969	316	274	357	521	695	816	818	913	793	864	961	1,111	1,118	943	546	394	255	180	78	15	1
	女	12,159	305	280	365	493	699	713	777	859	823	827	1,005	1,145	1,085	941	581	526	407	224	78	26	0
9月	合計	24,108	628	551	719	1,005	1,391	1,520	1,601	1,748	1,618	1,692	1,963	2,243	2,220	1,888	1,137	908	668	414	154	39	1
	男	11,967	319	273	356	517	686	811	826	900	803	867	960	1,099	1,132	948	547	394	256	183	74	15	1
	女	12,141	309	278	363	488	705	709	775	848	815	825	1,003	1,144	1,088	940	590	514	412	231	80	24	0
10月	合計	24,098	625	556	711	1,004	1,376	1,506	1,615	1,749	1,601	1,699	1,954	2,245	2,215	1,910	1,154	902	661	415	160	38	2
	男	11,961	319	279	355	512	683	801	834	901	789	879	946	1,101	1,125	962	556	391	254	180	78	15	1
	女	12,137	306	277	356	492	693	705	781	848	812	820	1,008	1,144	1,090	948	598	511	407	235	82	23	1
11月	合計	24,094	621	562	708	1,002	1,367	1,491	1,612	1,740	1,626	1,687	1,942	2,242	2,221	1,941	1,140	904	670	415	165	36	2
	男	11,961	316	283	351	512	677	789	836	903	798	869	947	1,099	1,128	976	552	386	262	180	81	15	1
	女	12,133	305	279	357	490	690	702	776	837	828	818	995	1,143	1,093	965	588	518	408	235	84	21	1
12月	合計	24,059	612	566	720	983	1,349	1,482	1,618	1,737	1,622	1,694	1,921	2,251	2,215	1,958	1,142	900	672	411	167	37	2
	男	11,956	314	284	364	508	667	773	841	905	793	873	942	1,099	1,125	987	559	383	265	176	81	16	1
	女	12,103	298	282	356	475	682	709	777	832	829	821	979	1,152	1,090	971	583	517	407	235	86	21	1

# 1月各分齡人口

- 0至4歲
- 5至9歲
- 10至14歲
- 15至19歲
- 20至24歲
- 25至29歲
- 30至34歲
- 35至39歲
- 40至44歲
- 45至49歲
- 50至54歲
- 55至59歲
- 60至64歲
- 65至69歲
- 70至74歲
- 75至79歲
- 80至84歲
- 85至89歲
- 90至94歲
- 95至99歲
- 100歲以上

人口數

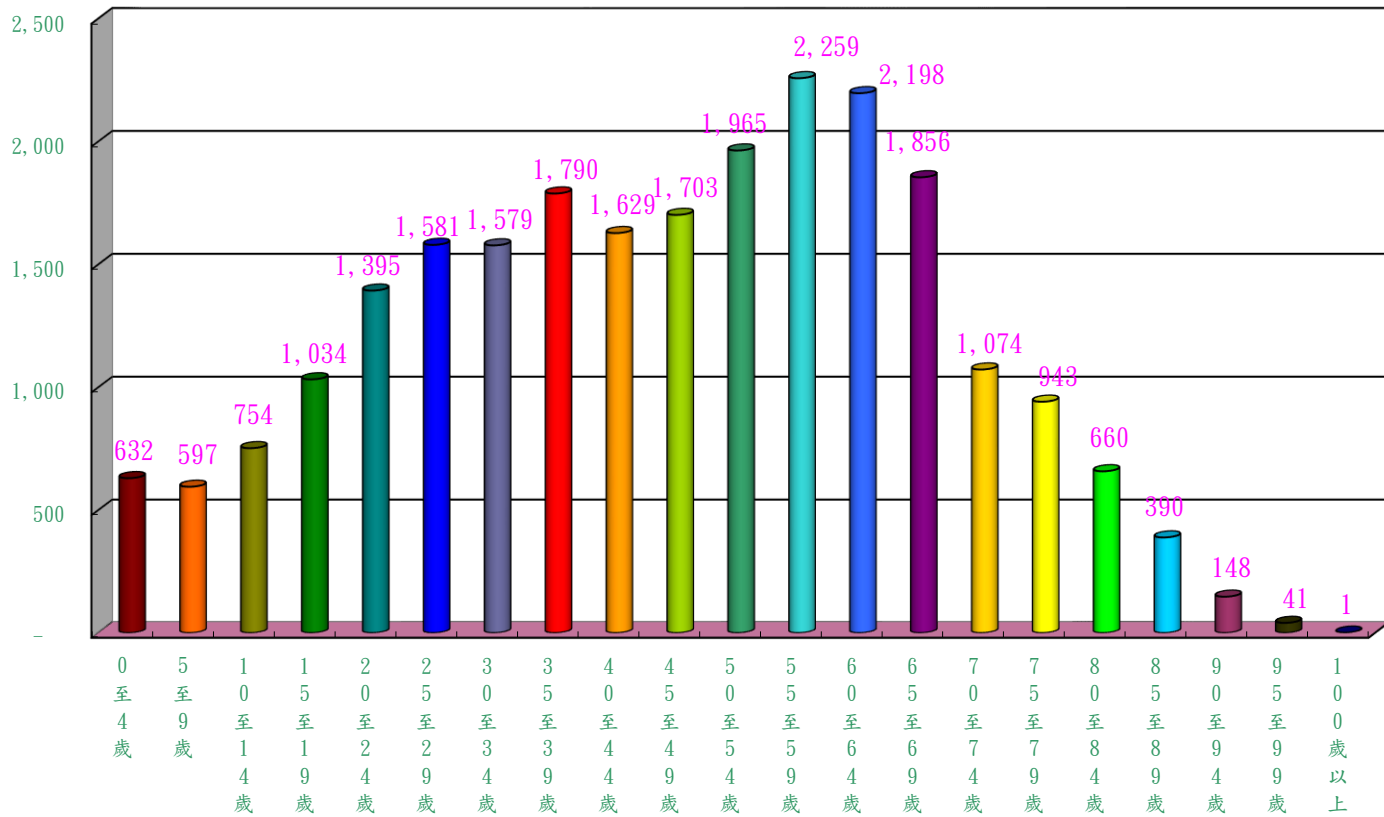


各分齡層

## 2月各分齡人口

- |        |        |        |        |        |        |        |        |        |        |        |
|--------|--------|--------|--------|--------|--------|--------|--------|--------|--------|--------|
| 0至4歲   | 5至9歲   | 10至14歲 | 15至19歲 | 20至24歲 | 25至29歲 | 30至34歲 | 35至39歲 | 40至44歲 | 45至49歲 | 50至54歲 |
| 55至59歲 | 60至64歲 | 65至69歲 | 70至74歲 | 75至79歲 | 80至84歲 | 85至89歲 | 90至94歲 | 95至99歲 | 100歲以上 |        |

人口數

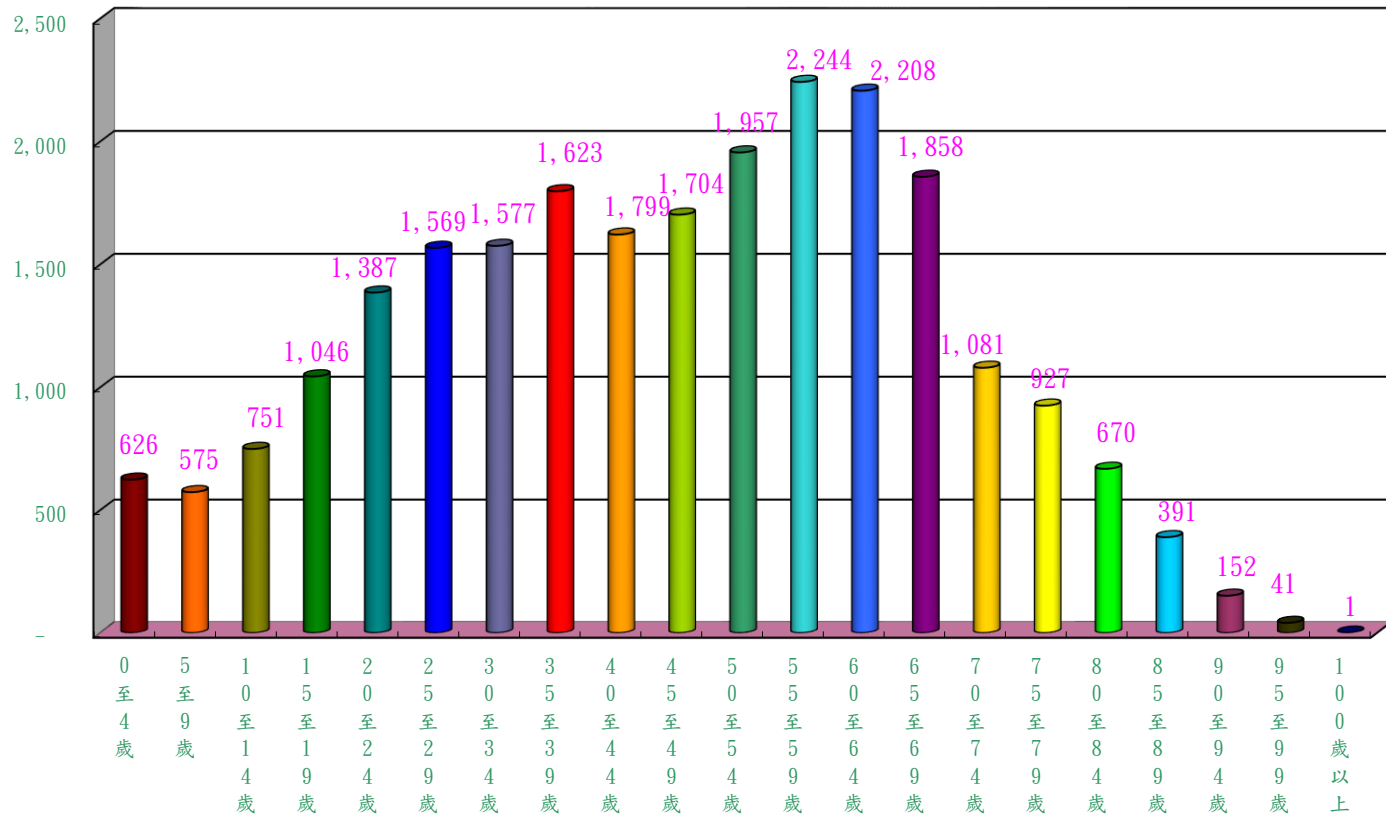


各分齡層

## 3月各分齡人口



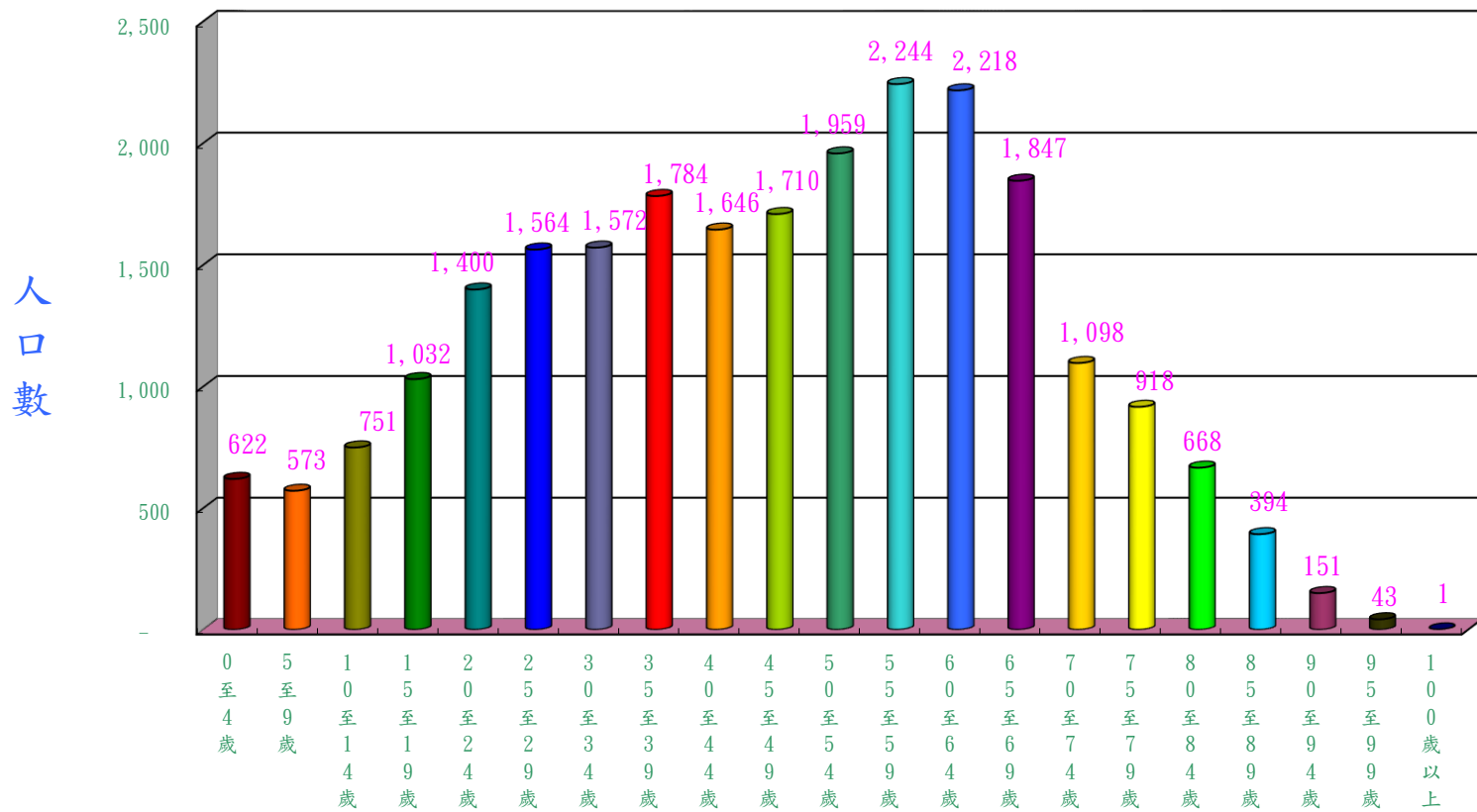
人口數



各分齡層

## 4月各分齡人口

- |          |          |          |          |          |          |          |          |          |          |          |
|----------|----------|----------|----------|----------|----------|----------|----------|----------|----------|----------|
| ■ 0至4歲   | ■ 5至9歲   | ■ 10至14歲 | ■ 15至19歲 | ■ 20至24歲 | ■ 25至29歲 | ■ 30至34歲 | ■ 35至39歲 | ■ 40至44歲 | ■ 45至49歲 | ■ 50至54歲 |
| ■ 55至59歲 | ■ 60至64歲 | ■ 65至69歲 | ■ 70至74歲 | ■ 75至79歲 | ■ 80至84歲 | ■ 85至89歲 | ■ 90至94歲 | ■ 95至99歲 | ■ 100歲以上 |          |

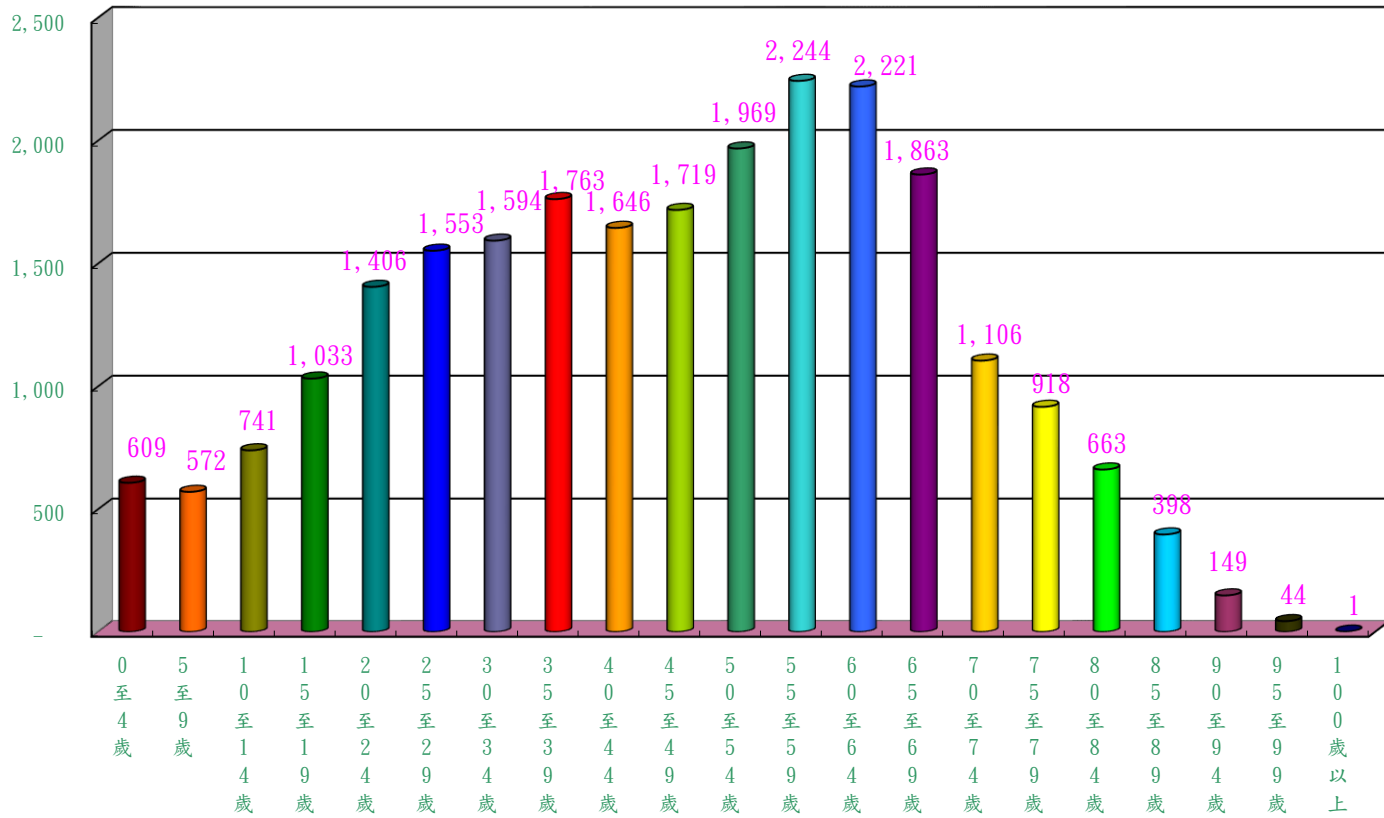


各分齡層

# 5月各分齡人口

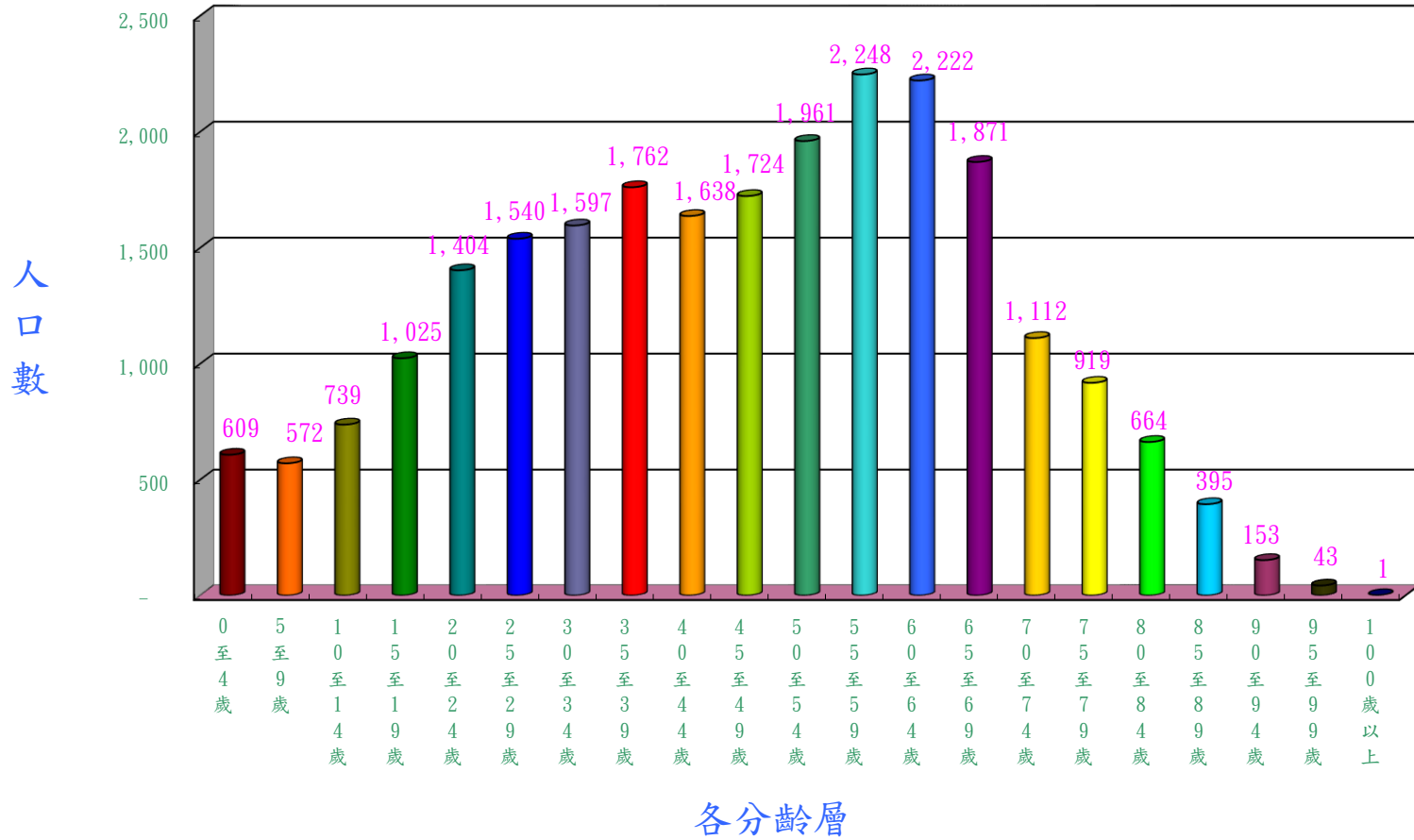
- 0至4歲
- 5至9歲
- 10至14歲
- 15至19歲
- 20至24歲
- 25至29歲
- 30至34歲
- 35至39歲
- 40至44歲
- 45至49歲
- 50至54歲
- 55至59歲
- 60至64歲
- 65至69歲
- 70至74歲
- 75至79歲
- 80至84歲
- 85至89歲
- 90至94歲
- 95至99歲
- 100歲以上

人口數



各分齡層

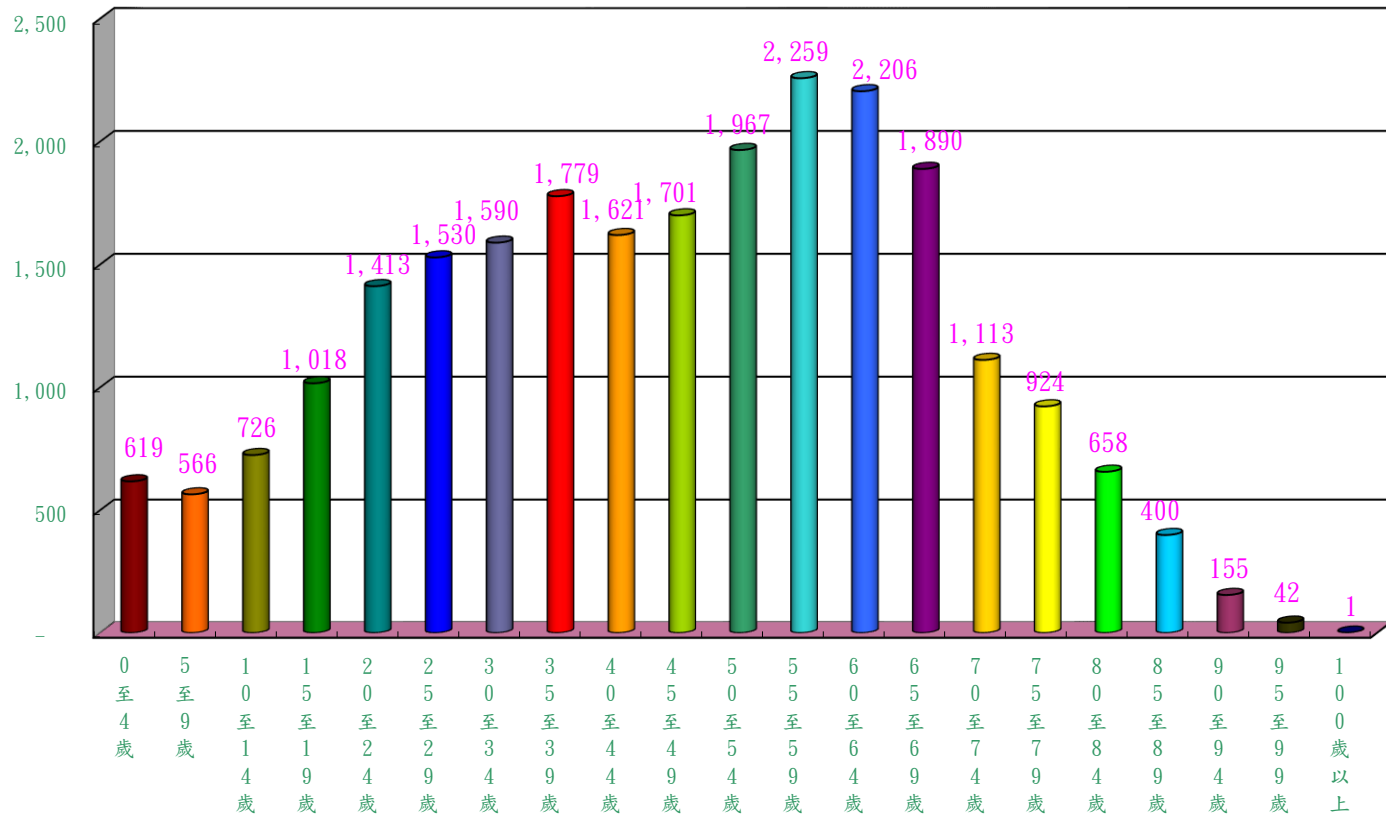
## 6月各分齡人口



## 7月各分齡人口

■ 0至4歲	■ 5至9歲	■ 10至14歲	■ 15至19歲	■ 20至24歲	■ 25至29歲	■ 30至34歲	■ 35至39歲	■ 40至44歲	■ 45至49歲	■ 50至54歲
■ 55至59歲	■ 60至64歲	■ 65至69歲	■ 70至74歲	■ 75至79歲	■ 80至84歲	■ 85至89歲	■ 90至94歲	■ 95至99歲	■ 100歲以上	

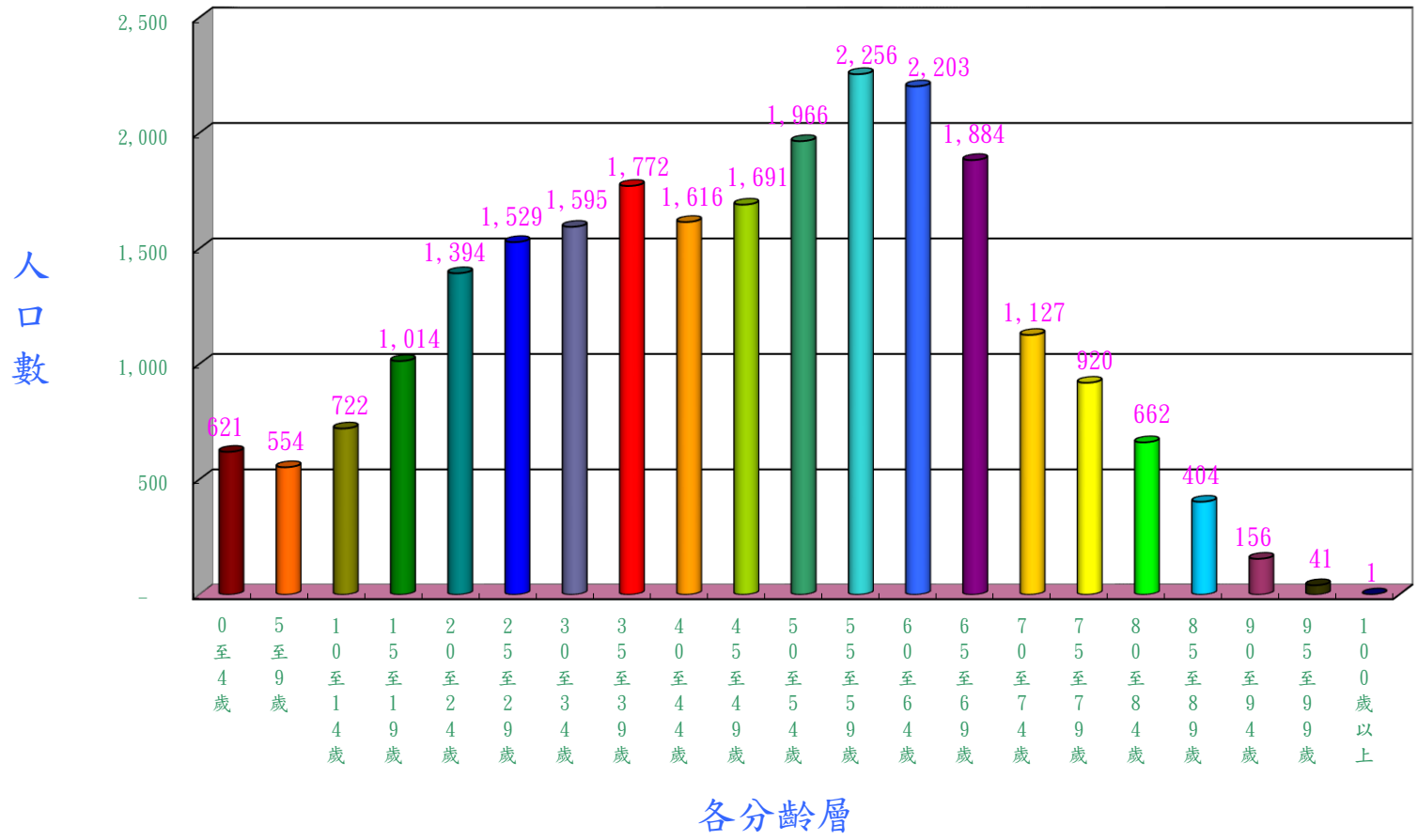
人口數



各分齡層



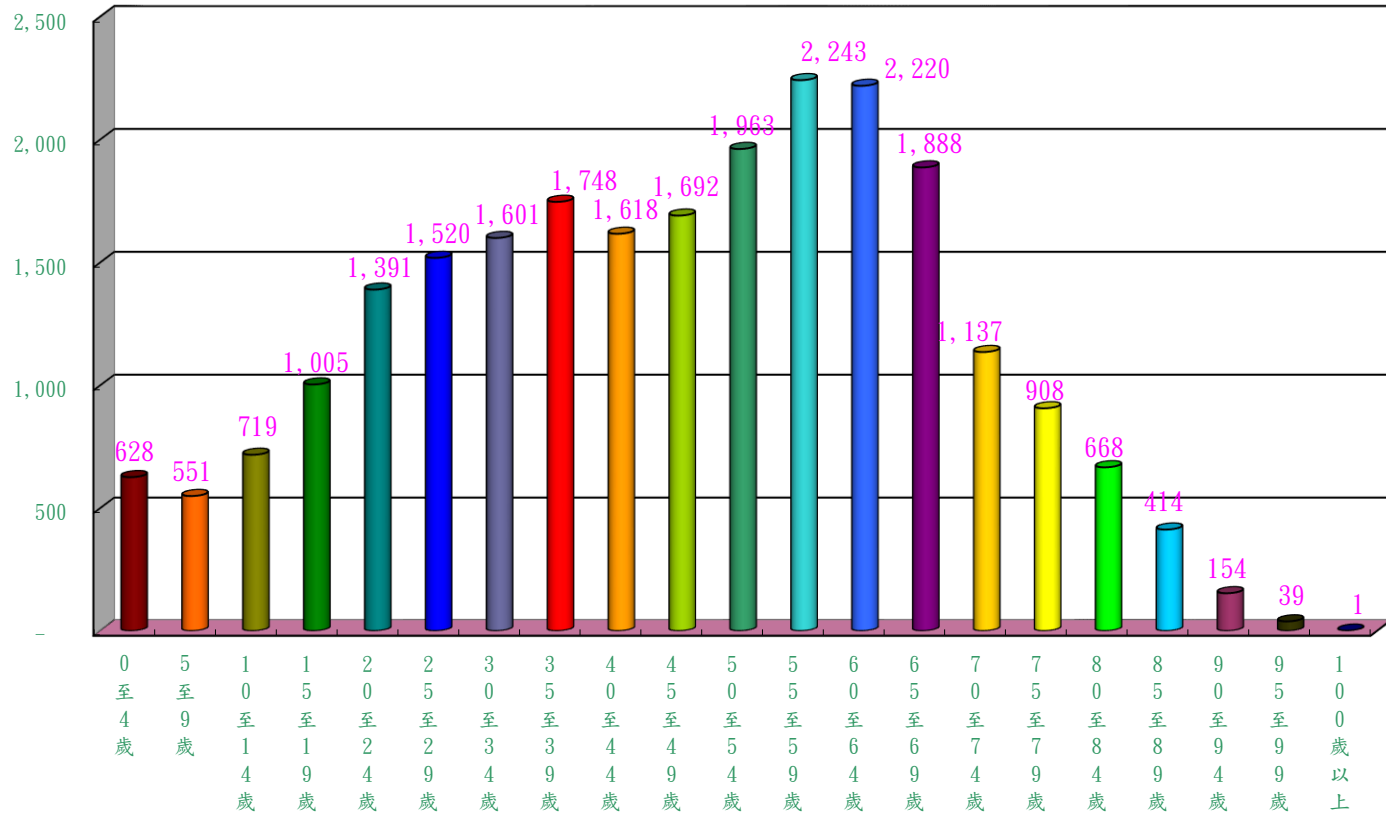
## 8月各分齡人口



# 9月各分齡人口

- 0至4歲
- 5至9歲
- 10至14歲
- 15至19歲
- 20至24歲
- 25至29歲
- 30至34歲
- 35至39歲
- 40至44歲
- 45至49歲
- 50至54歲
- 55至59歲
- 60至64歲
- 65至69歲
- 70至74歲
- 75至79歲
- 80至84歲
- 85至89歲
- 90至94歲
- 95至99歲
- 100歲以上

人口數

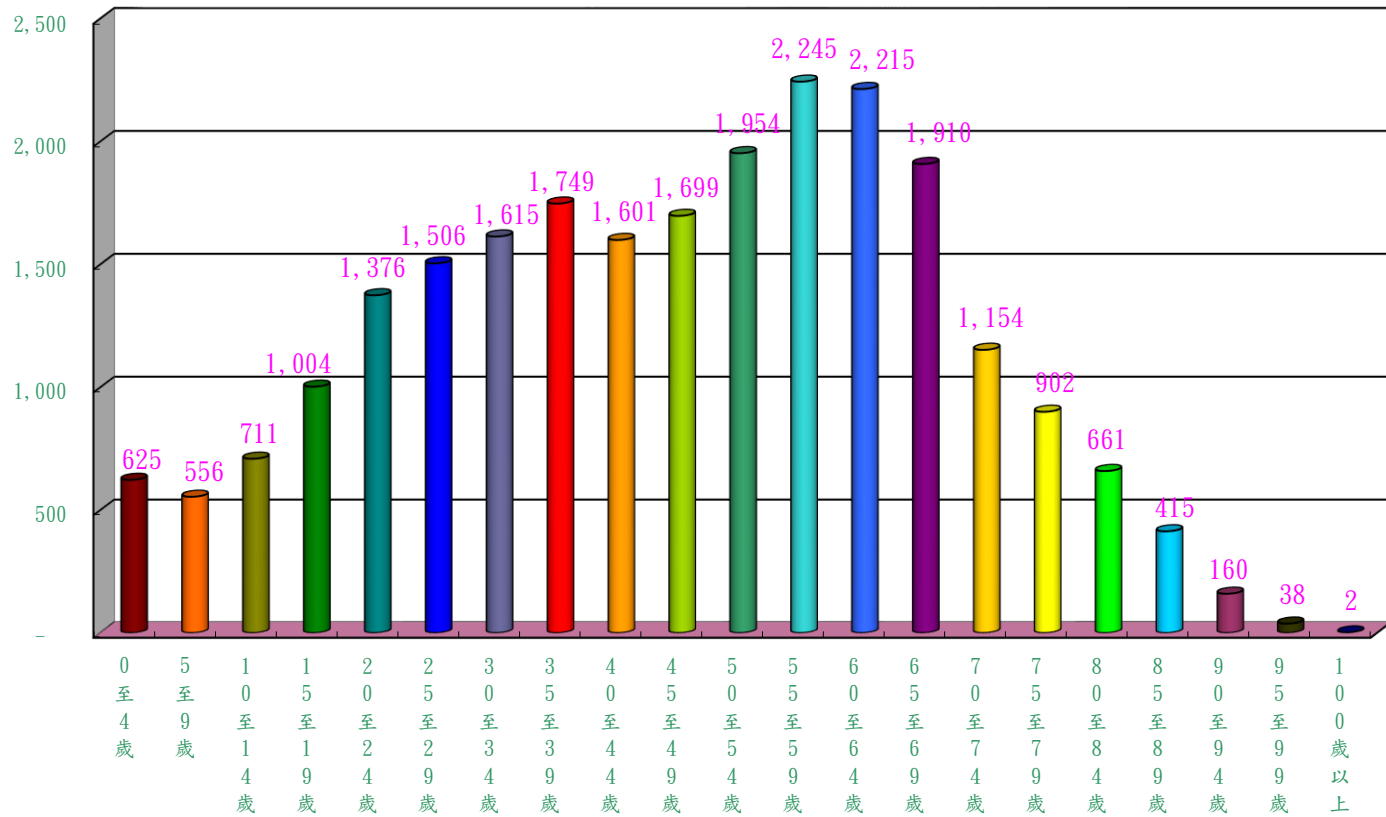


各分齡層

# 10月各分齡人口

- 0至4歲
- 5至9歲
- 10至14歲
- 15至19歲
- 20至24歲
- 25至29歲
- 30至34歲
- 35至39歲
- 40至44歲
- 45至49歲
- 50至54歲
- 55至59歲
- 60至64歲
- 65至69歲
- 70至74歲
- 75至79歲
- 80至84歲
- 85至89歲
- 90至94歲
- 95至99歲
- 100歲以上

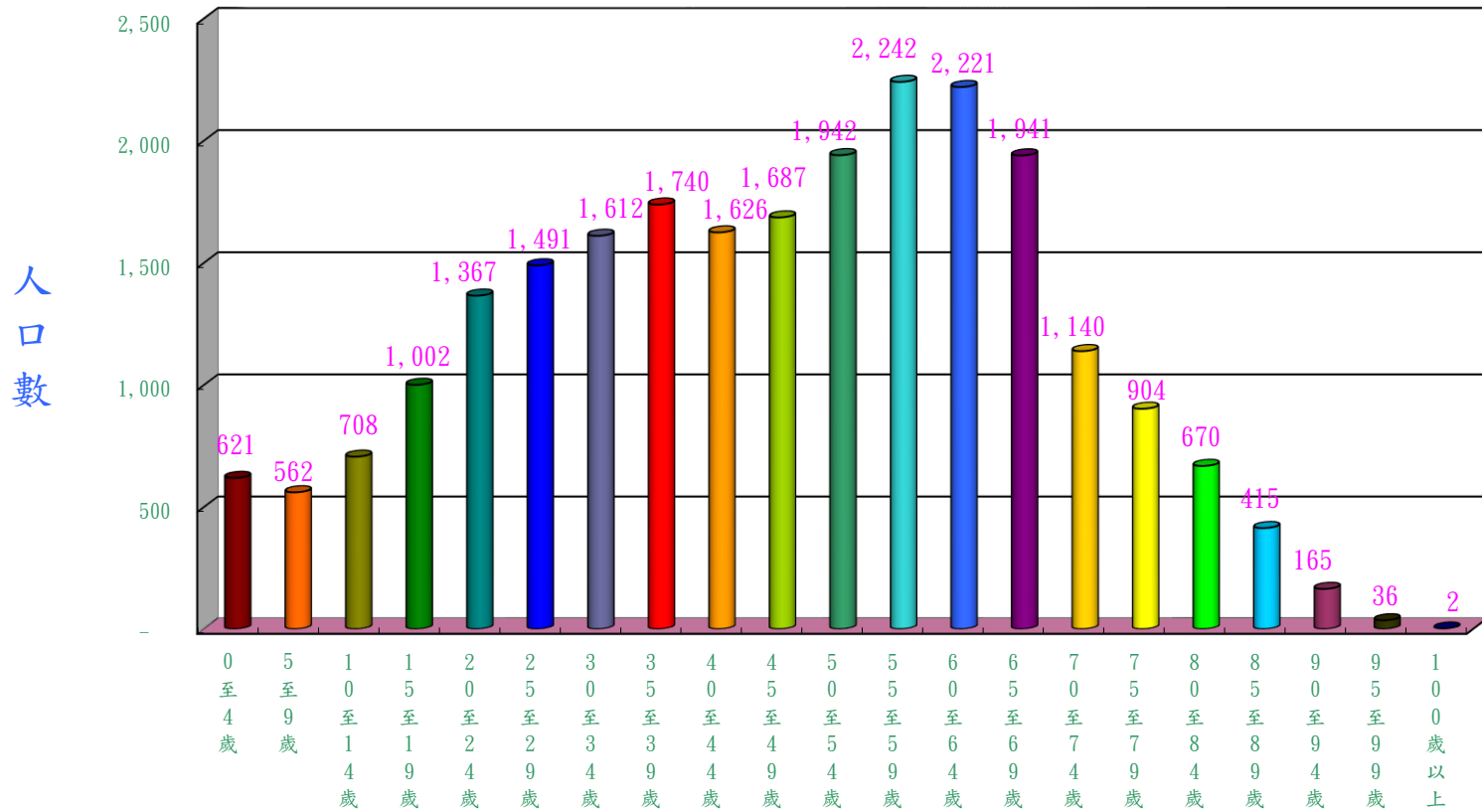
人口數



各分齡層

# 11月各分齡人口

- 0至4歲
- 5至9歲
- 10至14歲
- 15至19歲
- 20至24歲
- 25至29歲
- 30至34歲
- 35至39歲
- 40至44歲
- 45至49歲
- 50至54歲
- 55至59歲
- 60至64歲
- 65至69歲
- 70至74歲
- 75至79歲
- 80至84歲
- 85至89歲
- 90至94歲
- 95至99歲
- 100歲以上

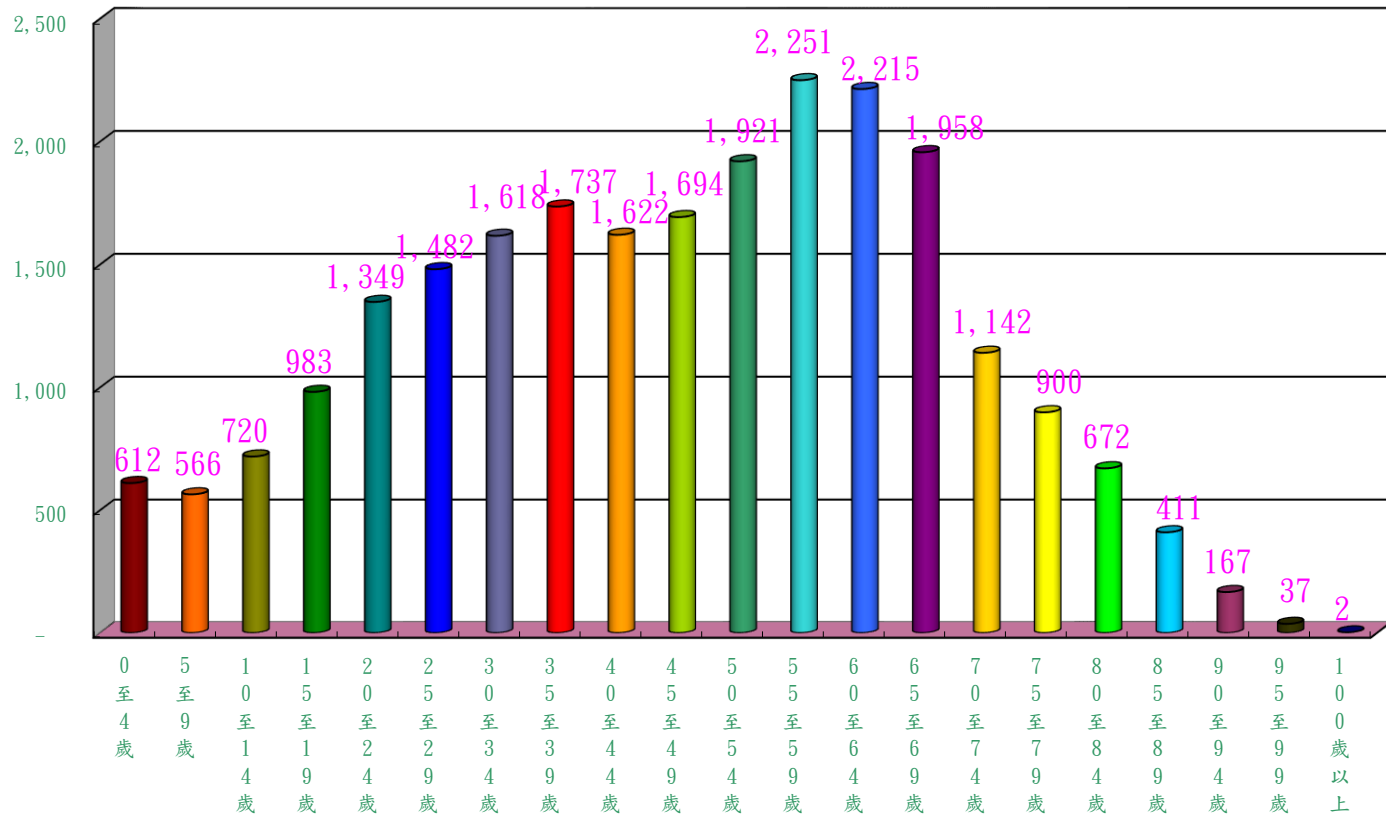


各分齡層

# 12月各分齡人口

- 0至4歲
- 5至9歲
- 10至14歲
- 15至19歲
- 20至24歲
- 25至29歲
- 30至34歲
- 35至39歲
- 40至44歲
- 45至49歲
- 50至54歲
- 55至59歲
- 60至64歲
- 65至69歲
- 70至74歲
- 75至79歲
- 80至84歲
- 85至89歲
- 90至94歲
- 95至99歲
- 100歲以上

人口數



各分齡層