

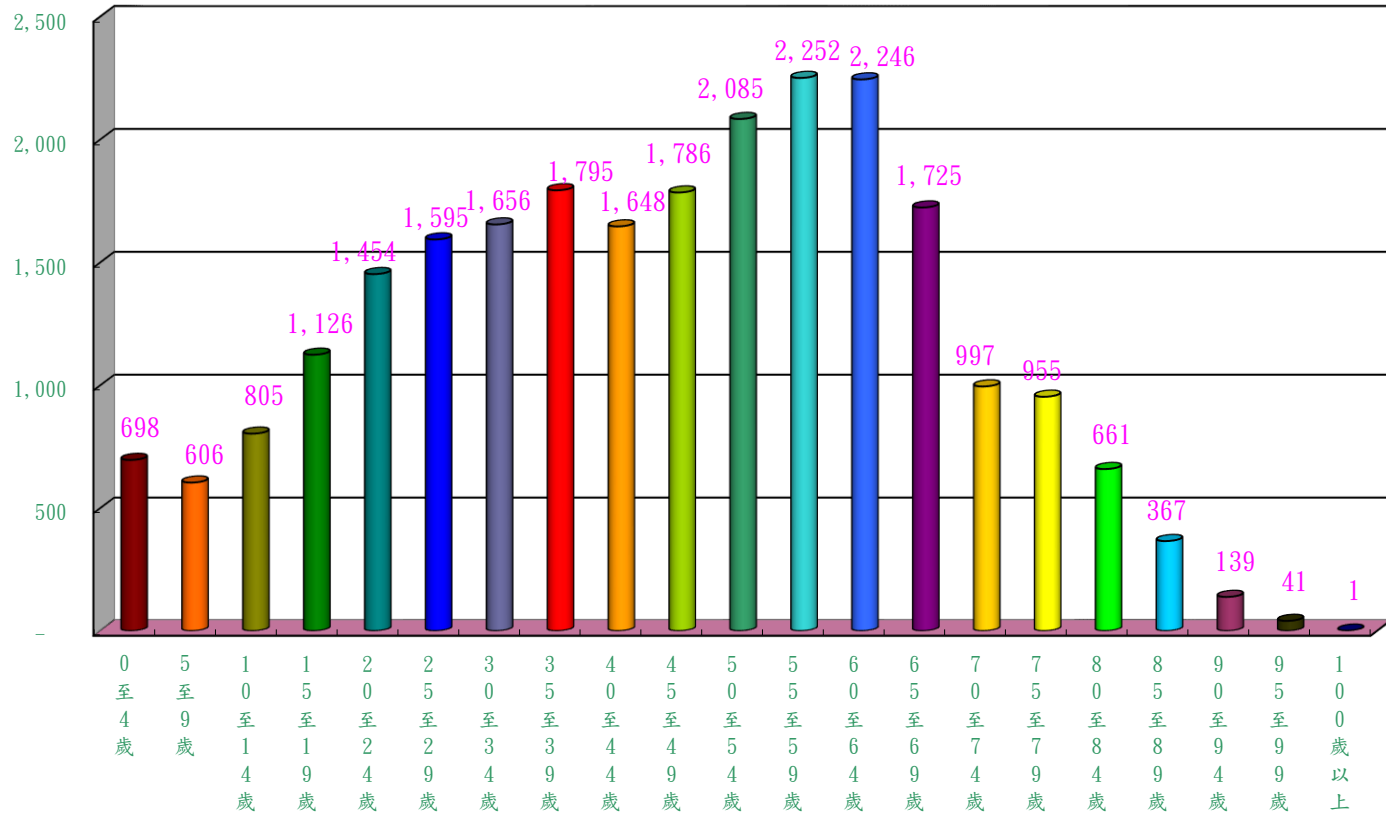
高雄市鹽埕區106年度分齡統計表

月份	性別	總計	0至4歲	5至9歲	10至14歲	15至19歲	20至24歲	25至29歲	30至34歲	35至39歲	40至44歲	45至49歲	50至54歲	55至59歲	60至64歲	65至69歲	70至74歲	75至79歲	80至84歲	85至89歲	90至94歲	95至99歲	100歲以上
1月	合計	24,638	698	606	805	1,126	1,454	1,595	1,656	1,795	1,648	1,786	2,085	2,252	2,246	1,725	997	955	661	367	139	41	1
	男	12,204	357	292	396	579	737	831	836	940	778	918	1,013	1,118	1,137	867	485	402	260	176	66	15	1
	女	12,434	341	314	409	547	717	764	820	855	870	868	1,072	1,134	1,109	858	512	553	401	191	73	26	0
2月	合計	24,618	696	601	806	1,103	1,474	1,585	1,653	1,794	1,649	1,781	2,078	2,245	2,247	1,731	1,006	962	656	371	139	40	1
	男	12,200	350	293	394	569	749	823	839	943	773	921	1,008	1,120	1,135	879	480	406	256	179	67	15	1
	女	12,418	346	308	412	534	725	762	814	851	876	860	1,070	1,125	1,112	852	526	556	400	192	72	25	0
3月	合計	24,571	693	596	811	1,095	1,473	1,573	1,649	1,798	1,637	1,766	2,070	2,244	2,250	1,742	1,009	961	654	366	142	41	1
	男	12,177	346	291	394	561	755	814	847	942	768	913	1,004	1,111	1,147	876	487	403	255	177	70	15	1
	女	12,394	347	305	417	534	718	759	802	856	869	853	1,066	1,133	1,103	866	522	558	399	189	72	26	0
4月	合計	24,528	692	593	800	1,090	1,468	1,561	1,656	1,789	1,632	1,770	2,055	2,236	2,257	1,749	1,013	964	654	368	139	41	1
	男	12,147	346	288	390	560	752	801	852	943	761	913	1,004	1,106	1,148	878	485	406	253	178	68	14	1
	女	12,381	346	305	410	530	716	760	804	846	871	857	1,051	1,130	1,109	871	528	558	401	190	71	27	0
5月	合計	24,503	688	594	794	1,086	1,464	1,567	1,654	1,779	1,635	1,767	2,042	2,246	2,264	1,745	1,021	954	645	376	140	41	1
	男	12,138	346	286	389	552	755	804	849	937	765	907	1,001	1,112	1,150	878	492	400	246	183	71	14	1
	女	12,365	342	308	405	534	709	763	805	842	870	860	1,041	1,134	1,114	867	529	554	399	193	69	27	0
6月	合計	24,467	688	594	779	1,076	1,475	1,560	1,644	1,782	1,626	1,761	2,039	2,242	2,266	1,760	1,027	943	647	378	142	37	1
	男	12,118	346	289	377	547	762	802	842	943	764	898	1,001	1,111	1,145	885	495	398	245	182	73	12	1
	女	12,349	342	305	402	529	713	758	802	839	862	863	1,038	1,131	1,121	875	532	545	402	196	69	25	0
7月	合計	24,413	671	587	784	1,074	1,457	1,575	1,634	1,781	1,615	1,762	2,026	2,237	2,264	1,780	1,015	948	647	375	142	38	1
	男	12,084	337	289	377	547	750	807	835	942	754	901	1,001	1,110	1,136	897	490	396	247	182	73	12	1
	女	12,329	334	298	407	527	707	768	799	839	861	861	1,025	1,127	1,128	883	525	552	400	193	69	26	0
8月	合計	24,363	676	584	761	1,071	1,446	1,586	1,629	1,778	1,600	1,767	2,008	2,236	2,256	1,794	1,014	946	656	376	141	37	1
	男	12,066	338	290	372	544	744	816	828	944	751	903	991	1,107	1,134	901	491	395	249	183	72	12	1
	女	12,297	338	294	389	527	702	770	801	834	849	864	1,017	1,129	1,122	893	523	551	407	193	69	25	0
9月	合計	24,287	672	588	754	1,049	1,439	1,577	1,634	1,758	1,612	1,749	1,997	2,231	2,256	1,800	1,019	942	656	374	144	35	1
	男	12,038	332	295	367	536	741	812	833	934	759	898	988	1,106	1,134	902	491	397	248	179	74	11	1
	女	12,249	340	293	387	513	698	765	801	824	853	851	1,009	1,125	1,122	898	528	545	408	195	70	24	0
10月	合計	24,245	659	593	750	1,041	1,445	1,569	1,624	1,759	1,612	1,737	1,978	2,245	2,241	1,812	1,019	947	658	371	148	36	1
	男	12,013	326	297	364	534	739	810	831	932	761	890	981	1,108	1,128	906	492	401	249	174	77	12	1
	女	12,232	333	296	386	507	706	759	793	827	851	847	997	1,137	1,113	906	527	546	409	197	71	24	0
11月	合計	24,249	660	595	753	1,036	1,438	1,572	1,611	1,763	1,616	1,727	1,974	2,252	2,223	1,824	1,029	956	655	381	147	36	1
	男	12,018	329	299	361	535	729	820	813	937	761	895	969	1,116	1,111	920	497	410	249	179	75	12	1
	女	12,231	331	296	392	501	709	752	798	826	855	832	1,005	1,136	1,112	904	532	546	406	202	72	24	0
12月	合計	24,219	649	594	749	1,034	1,421	1,574	1,602	1,770	1,620	1,722	1,975	2,244	2,223	1,826	1,052	947	648	383	150	35	1
	男	11,995	326	297	364	527	719	823	810	933	767	898	969	1,109	1,112	911	511	410	243	179	75	11	1
	女	12,224	323	297	385	507	702	751	792	837	853	824	1,006	1,135	1,111	915	541	537	405	204	75	24	0

1月各分齡人口

- 0至4歲
- 5至9歲
- 10至14歲
- 15至19歲
- 20至24歲
- 25至29歲
- 30至34歲
- 35至39歲
- 40至44歲
- 45至49歲
- 50至54歲
- 55至59歲
- 60至64歲
- 65至69歲
- 70至74歲
- 75至79歲
- 80至84歲
- 85至89歲
- 90至94歲
- 95至99歲
- 100歲以上

人口數

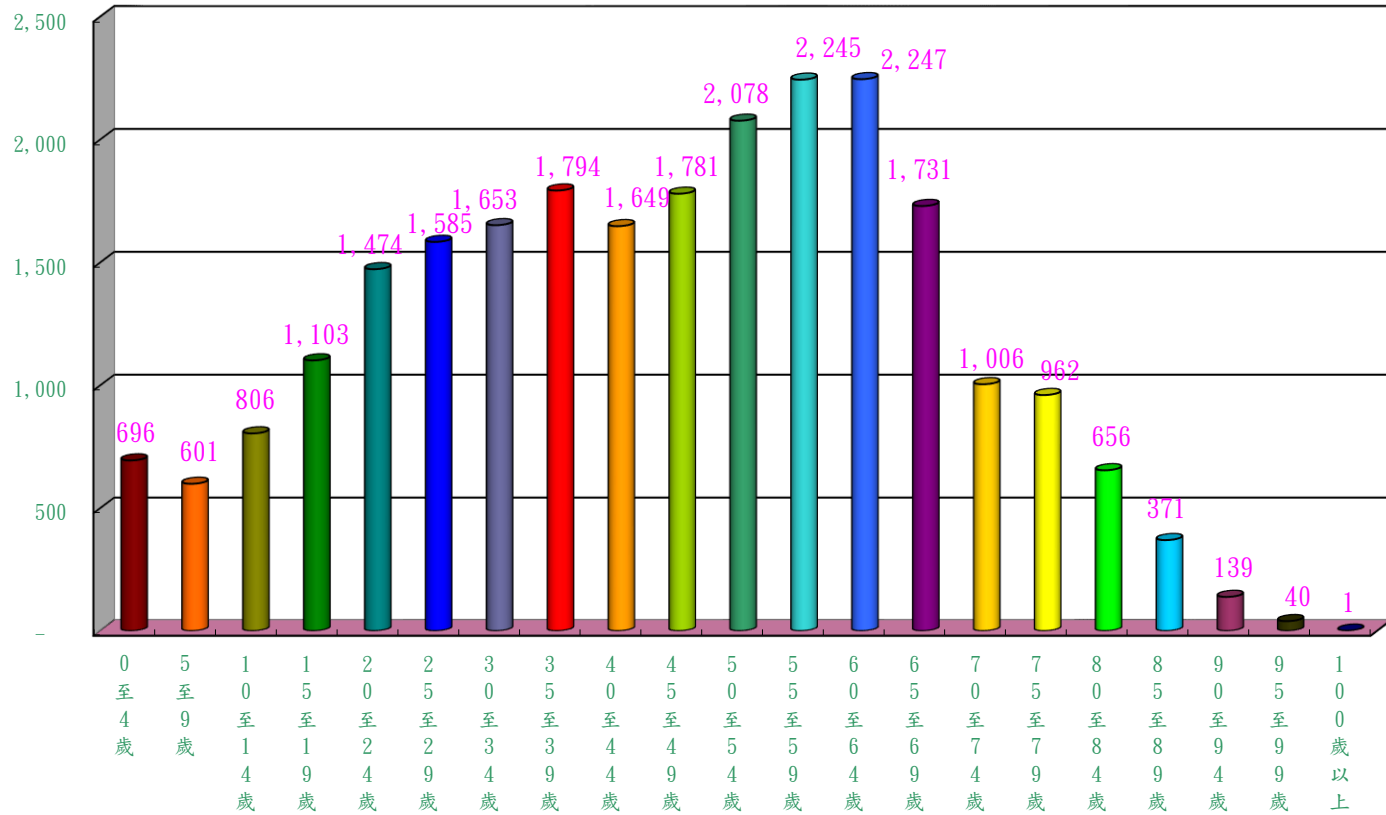


各分齡層

2月各分齡人口



人口數

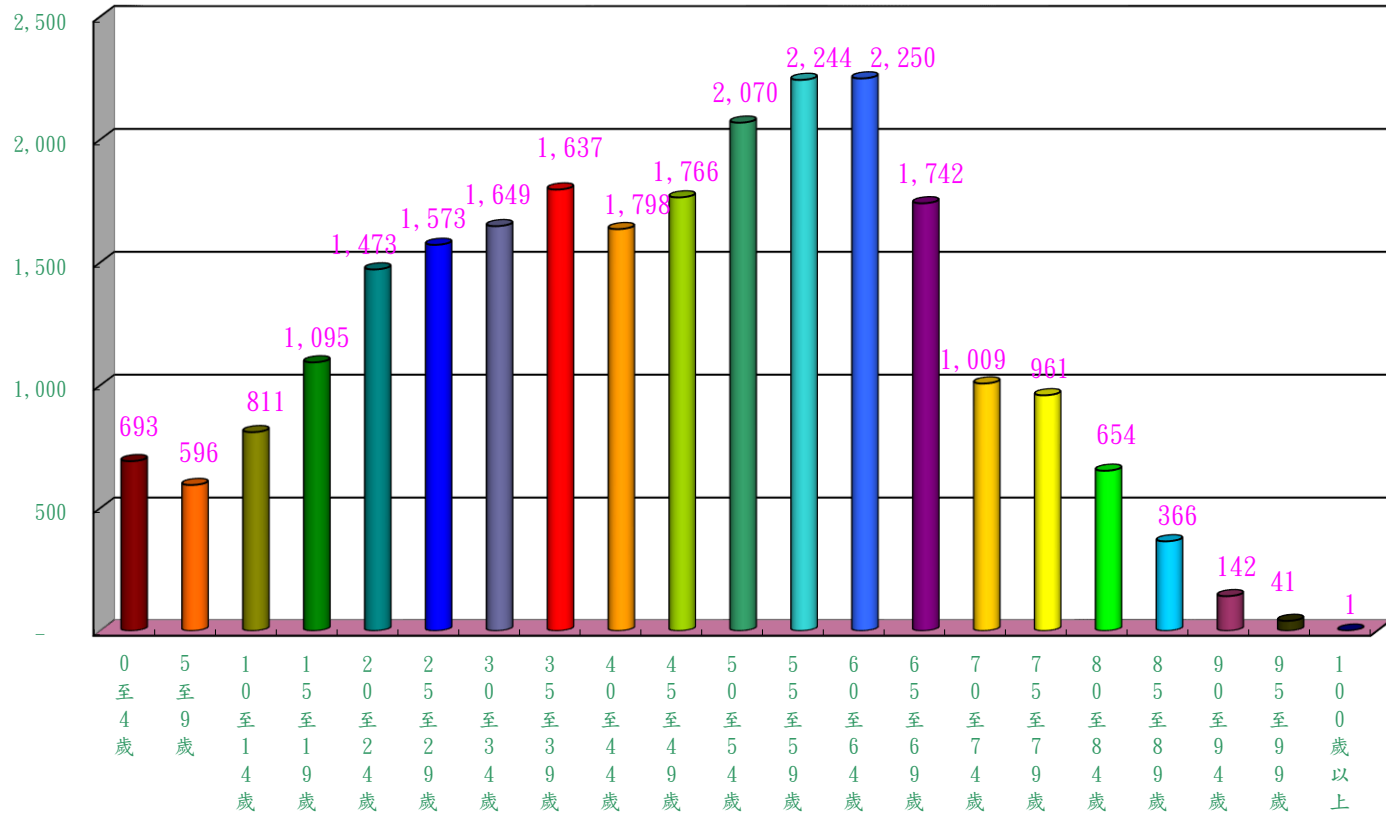


各分齡層

3月各分齡人口

■ 0至4歲	■ 5至9歲	■ 10至14歲	■ 15至19歲	■ 20至24歲	■ 25至29歲	■ 30至34歲	■ 35至39歲	■ 40至44歲	■ 45至49歲	■ 50至54歲
■ 55至59歲	■ 60至64歲	■ 65至69歲	■ 70至74歲	■ 75至79歲	■ 80至84歲	■ 85至89歲	■ 90至94歲	■ 95至99歲	■ 100歲以上	

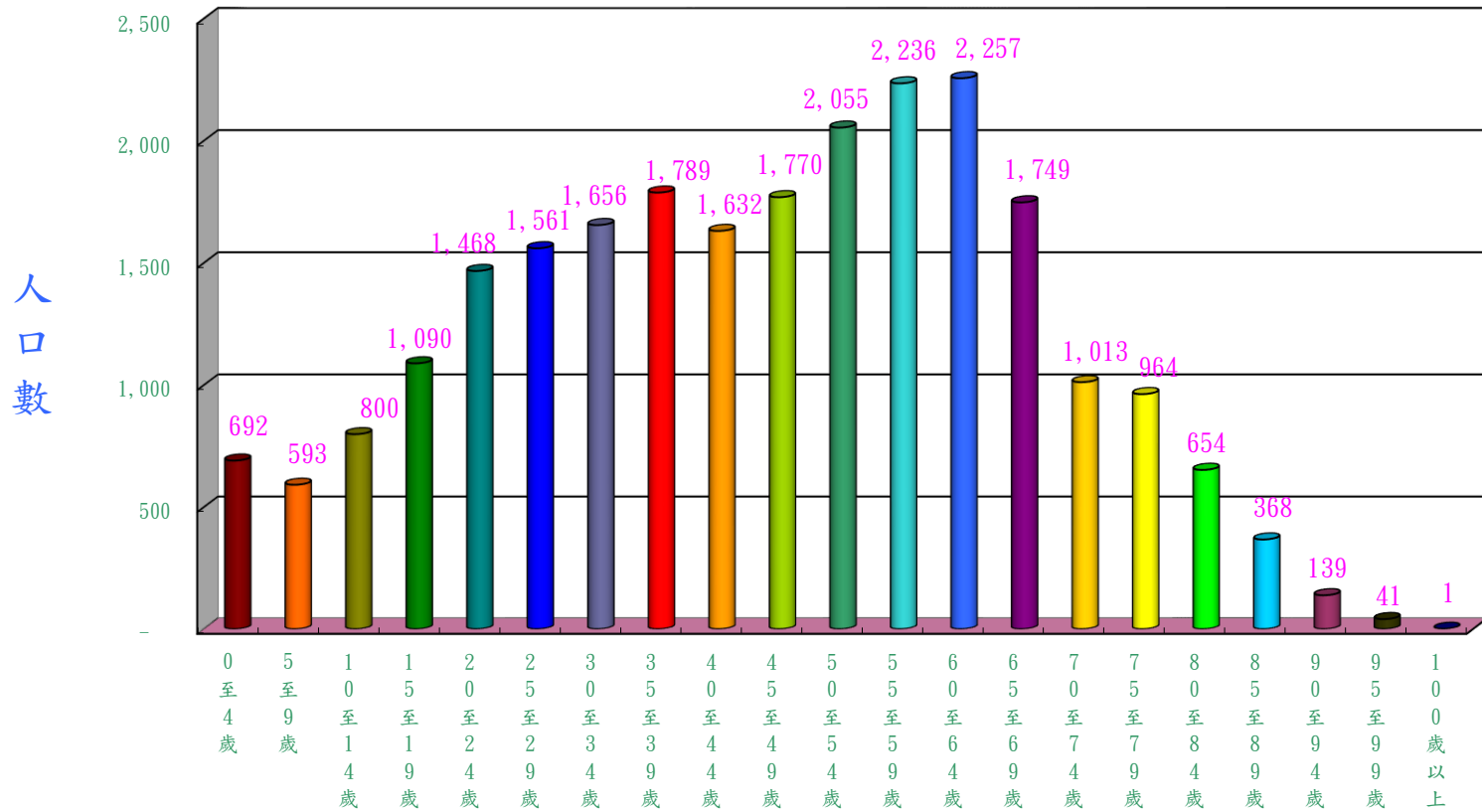
人口數



各分齡層

4月各分齡人口

- 0至4歲
- 5至9歲
- 10至14歲
- 15至19歲
- 20至24歲
- 25至29歲
- 30至34歲
- 35至39歲
- 40至44歲
- 45至49歲
- 50至54歲
- 55至59歲
- 60至64歲
- 65至69歲
- 70至74歲
- 75至79歲
- 80至84歲
- 85至89歲
- 90至94歲
- 95至99歲
- 100歲以上

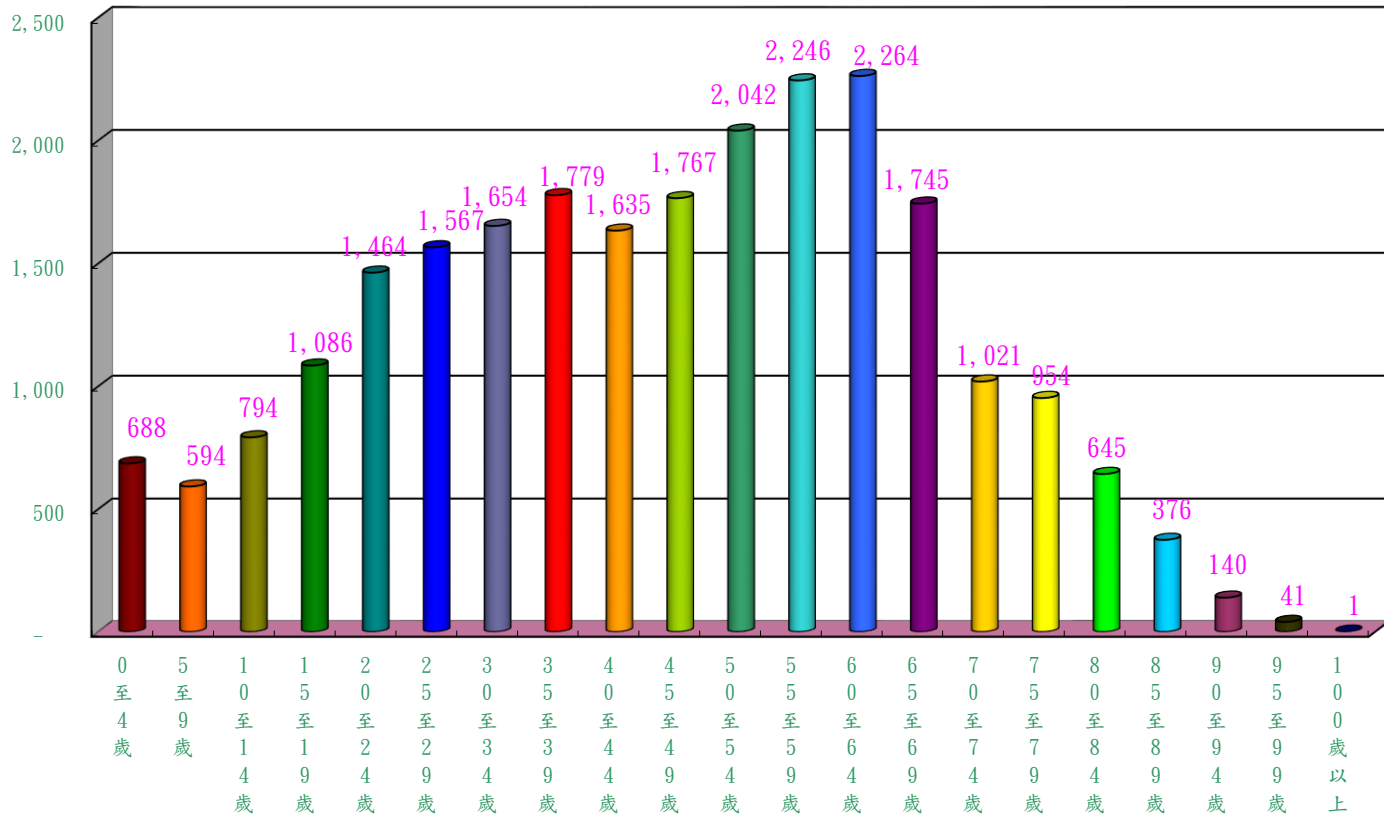


各分齡層

5月各分齡人口

- 0至4歲
- 5至9歲
- 10至14歲
- 15至19歲
- 20至24歲
- 25至29歲
- 30至34歲
- 35至39歲
- 40至44歲
- 45至49歲
- 50至54歲
- 55至59歲
- 60至64歲
- 65至69歲
- 70至74歲
- 75至79歲
- 80至84歲
- 85至89歲
- 90至94歲
- 95至99歲
- 100歲以上

人口數

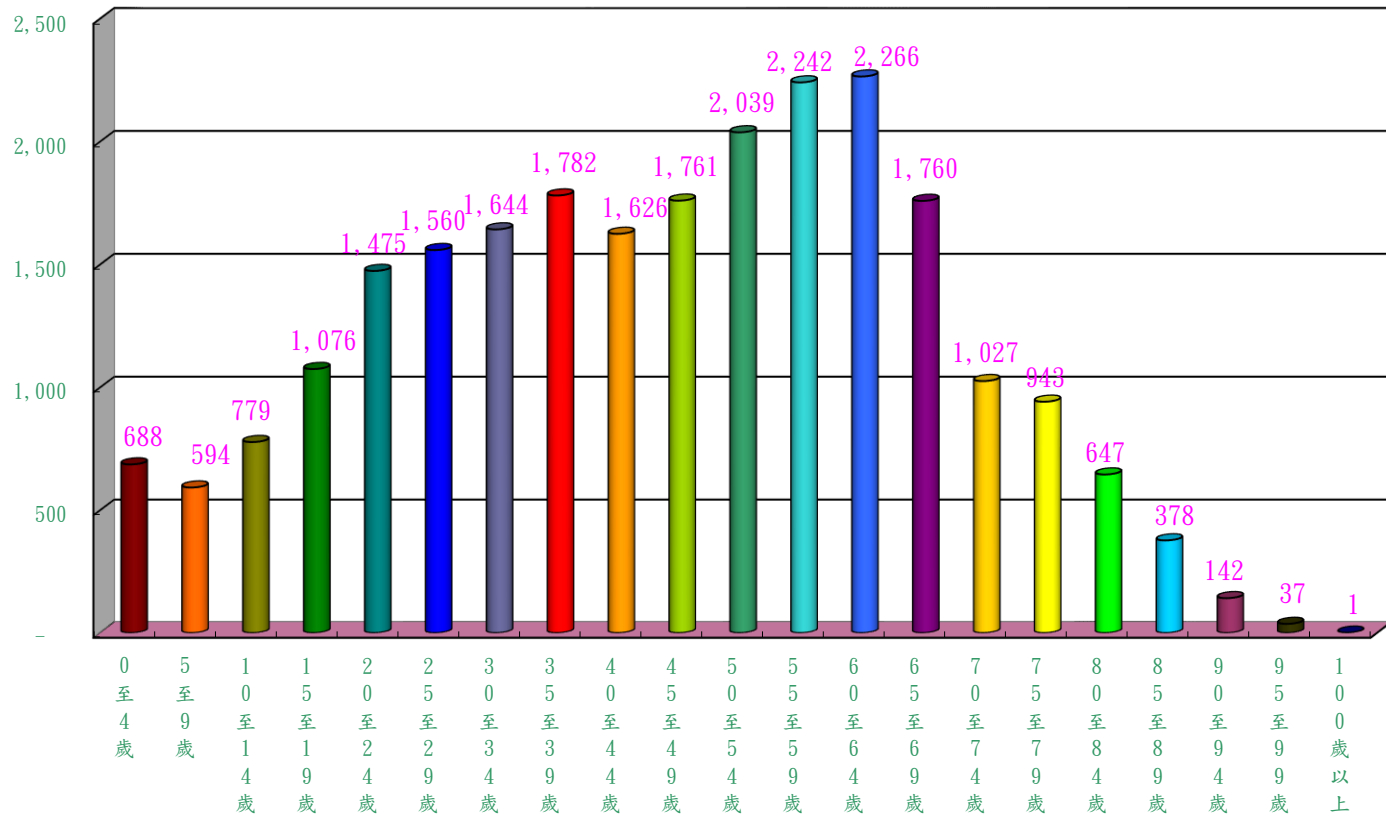


各分齡層

6月各分齡人口

- 0至4歲
- 5至9歲
- 10至14歲
- 15至19歲
- 20至24歲
- 25至29歲
- 30至34歲
- 35至39歲
- 40至44歲
- 45至49歲
- 50至54歲
- 55至59歲
- 60至64歲
- 65至69歲
- 70至74歲
- 75至79歲
- 80至84歲
- 85至89歲
- 90至94歲
- 95至99歲
- 100歲以上

人口數

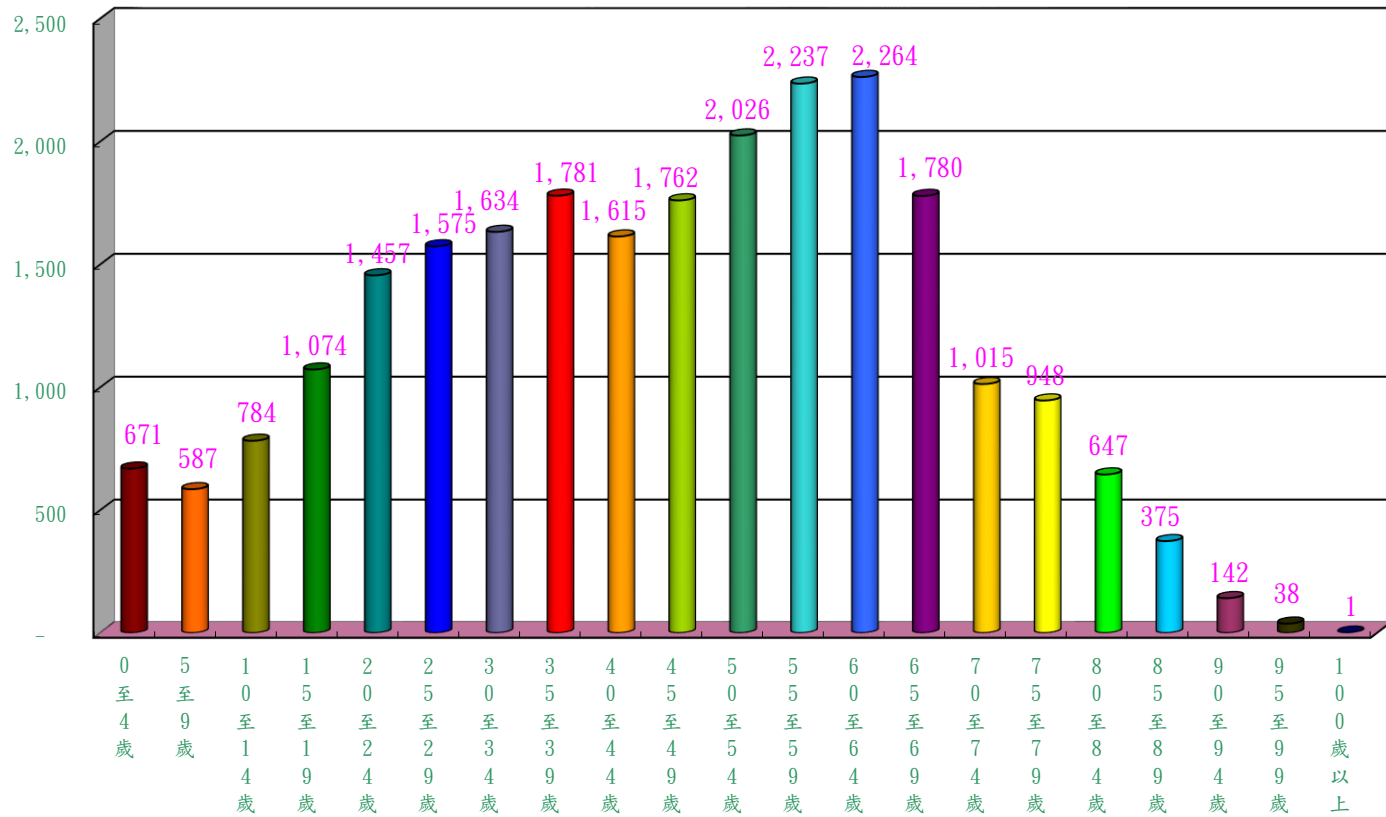


各分齡層

7月各分齡人口

- | | | | | | | | | | | |
|--------|--------|--------|--------|--------|--------|--------|--------|--------|--------|--------|
| 0至4歲 | 5至9歲 | 10至14歲 | 15至19歲 | 20至24歲 | 25至29歲 | 30至34歲 | 35至39歲 | 40至44歲 | 45至49歲 | 50至54歲 |
| 55至59歲 | 60至64歲 | 65至69歲 | 70至74歲 | 75至79歲 | 80至84歲 | 85至89歲 | 90至94歲 | 95至99歲 | 100歲以上 | |

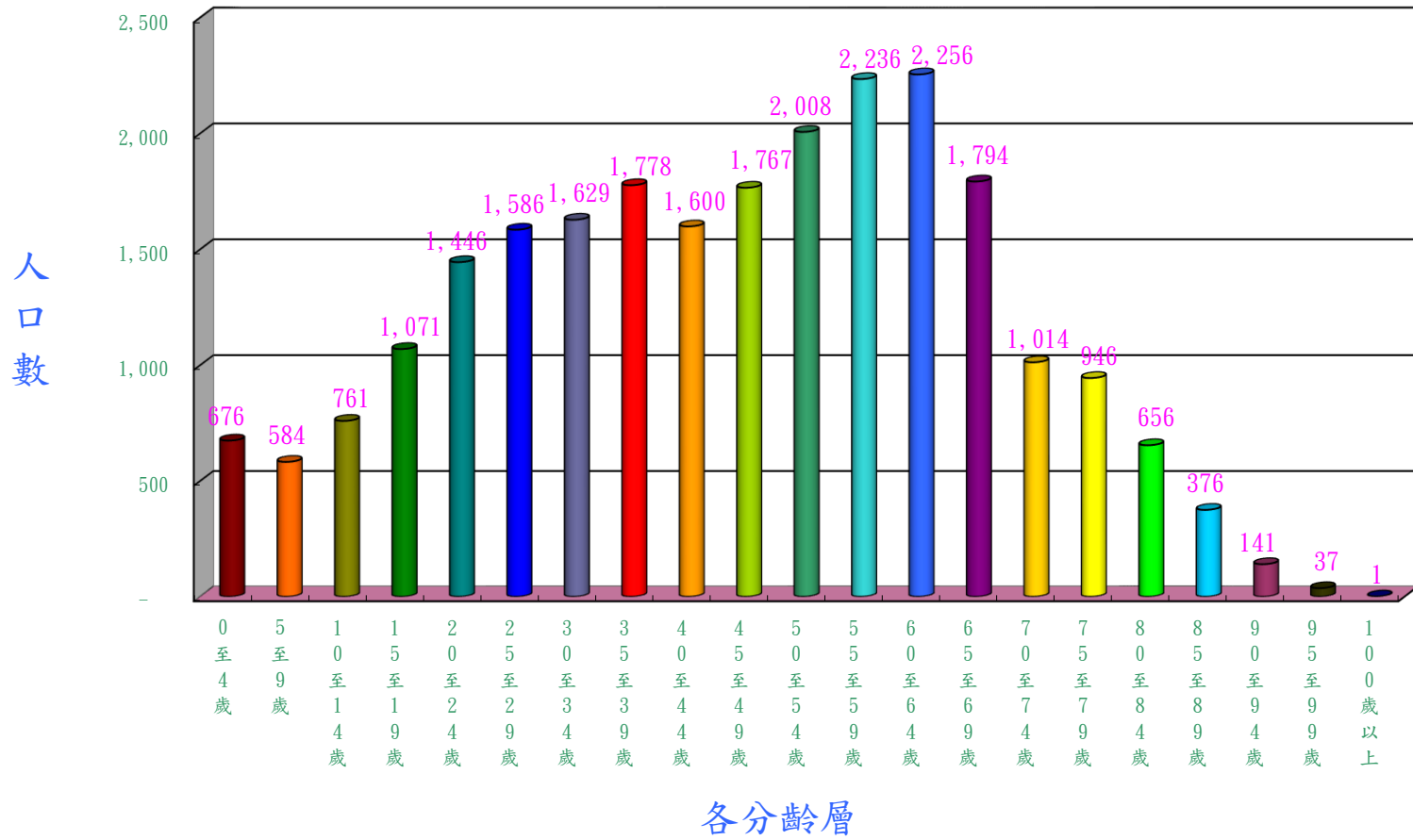
人口數



各分齡層

8月各分齡人口

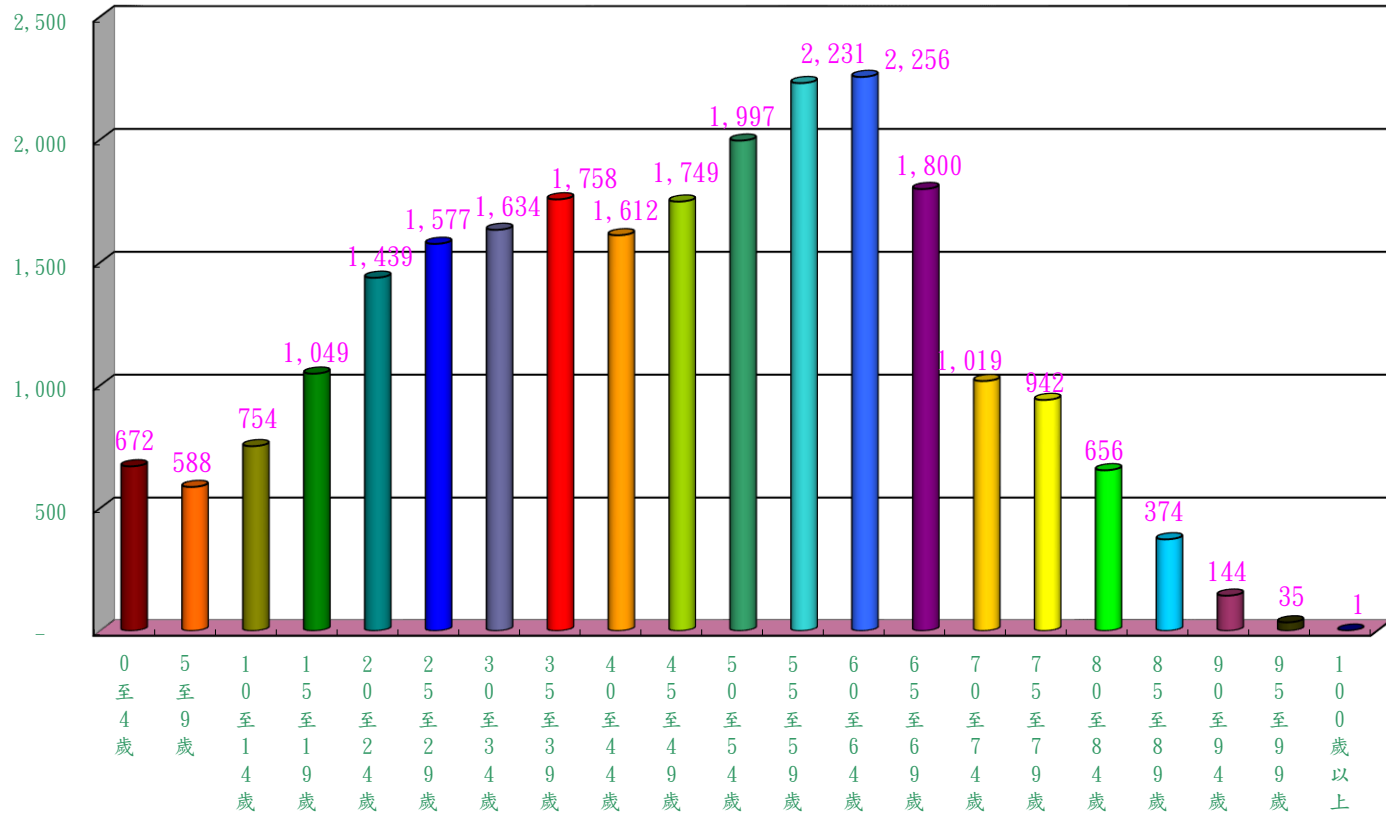
- | | | | | | | | | | | |
|----------|----------|----------|----------|----------|----------|----------|----------|----------|----------|----------|
| ■ 0至4歲 | ■ 5至9歲 | ■ 10至14歲 | ■ 15至19歲 | ■ 20至24歲 | ■ 25至29歲 | ■ 30至34歲 | ■ 35至39歲 | ■ 40至44歲 | ■ 45至49歲 | ■ 50至54歲 |
| ■ 55至59歲 | ■ 60至64歲 | ■ 65至69歲 | ■ 70至74歲 | ■ 75至79歲 | ■ 80至84歲 | ■ 85至89歲 | ■ 90至94歲 | ■ 95至99歲 | ■ 100歲以上 | |



9月各分齡人口

- 0至4歲
- 5至9歲
- 10至14歲
- 15至19歲
- 20至24歲
- 25至29歲
- 30至34歲
- 35至39歲
- 40至44歲
- 45至49歲
- 50至54歲
- 55至59歲
- 60至64歲
- 65至69歲
- 70至74歲
- 75至79歲
- 80至84歲
- 85至89歲
- 90至94歲
- 95至99歲
- 100歲以上

人口數

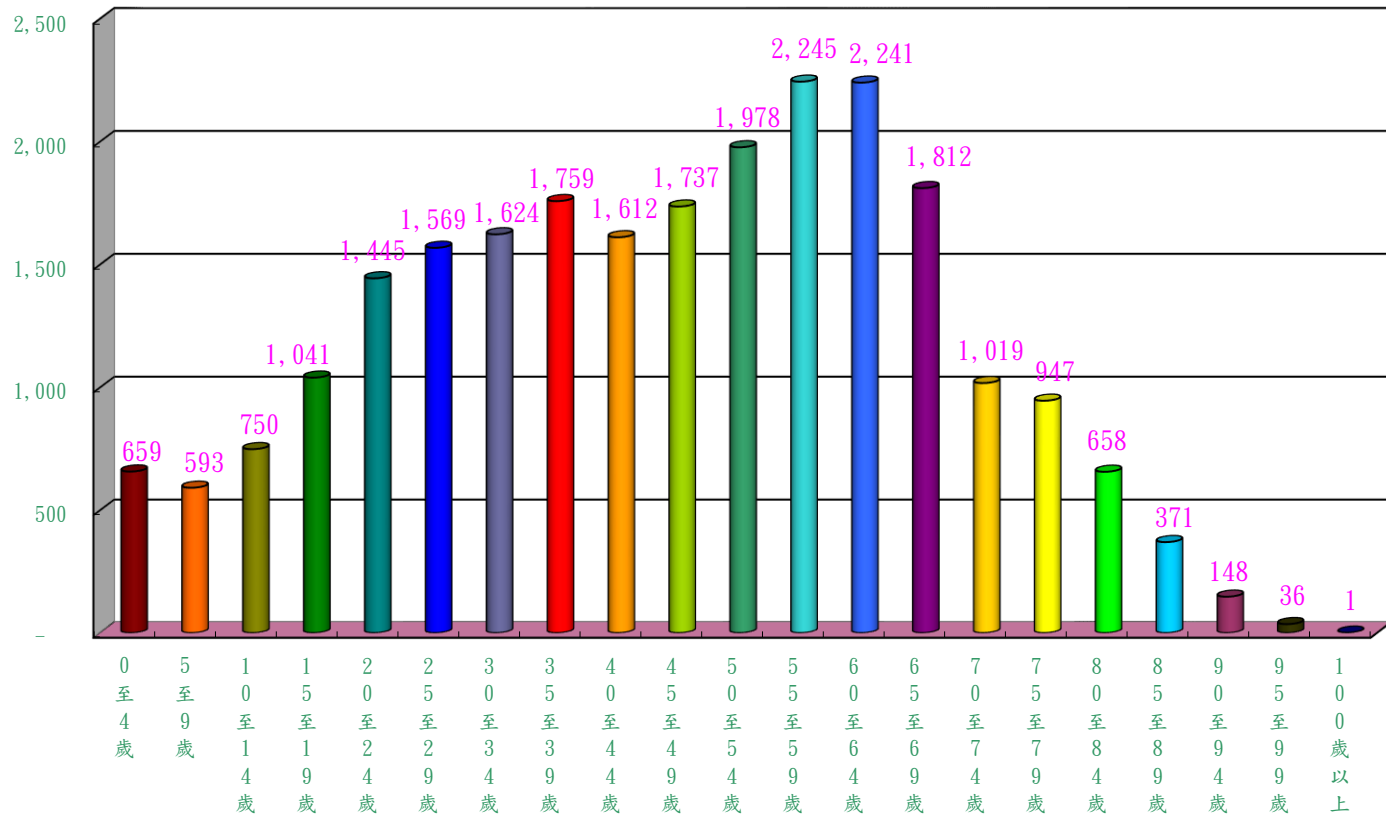


各分齡層

10月各分齡人口

- 0至4歲
- 5至9歲
- 10至14歲
- 15至19歲
- 20至24歲
- 25至29歲
- 30至34歲
- 35至39歲
- 40至44歲
- 45至49歲
- 50至54歲
- 55至59歲
- 60至64歲
- 65至69歲
- 70至74歲
- 75至79歲
- 80至84歲
- 85至89歲
- 90至94歲
- 95至99歲
- 100歲以上

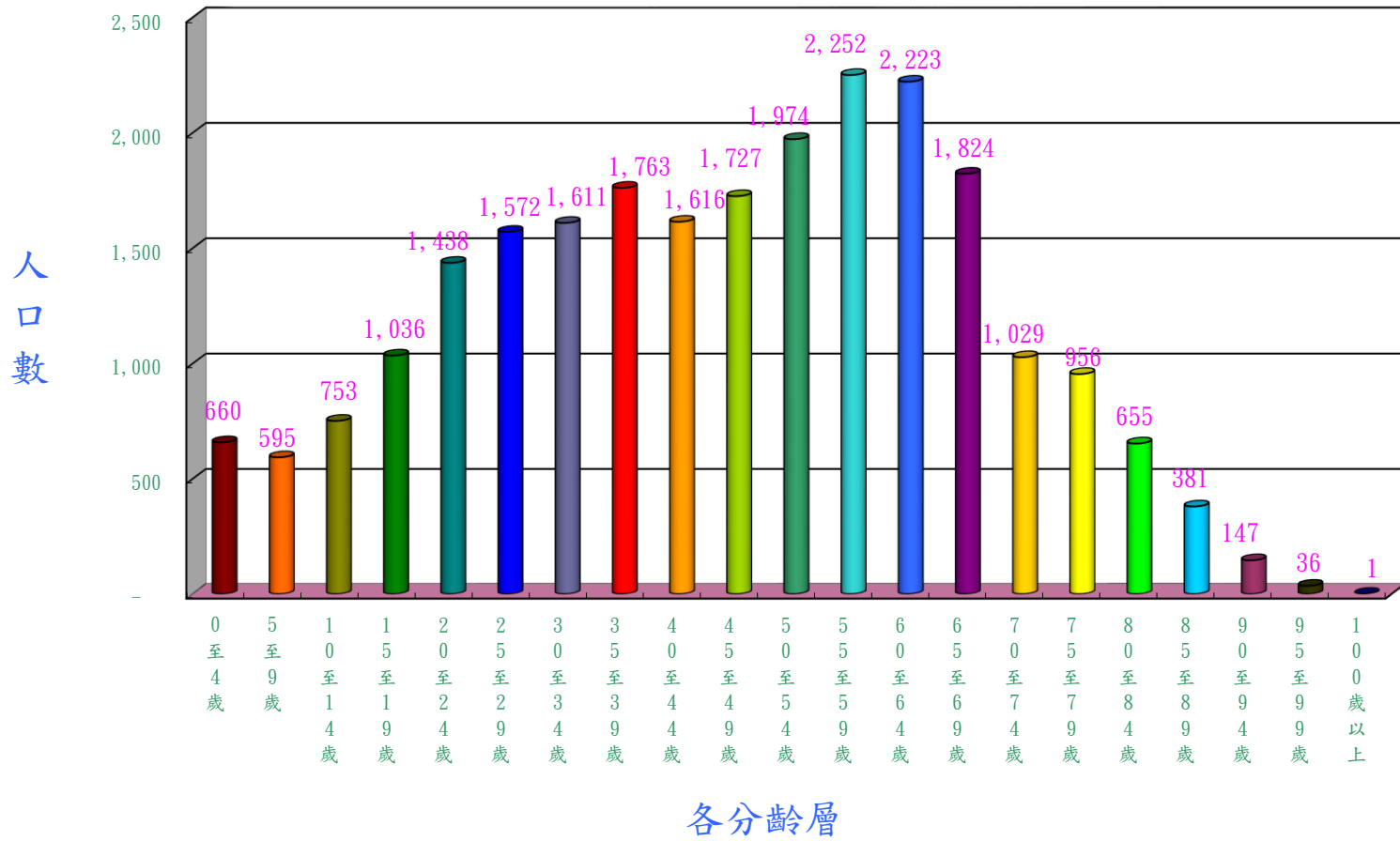
人口數



各分齡層

11月各分齡人口

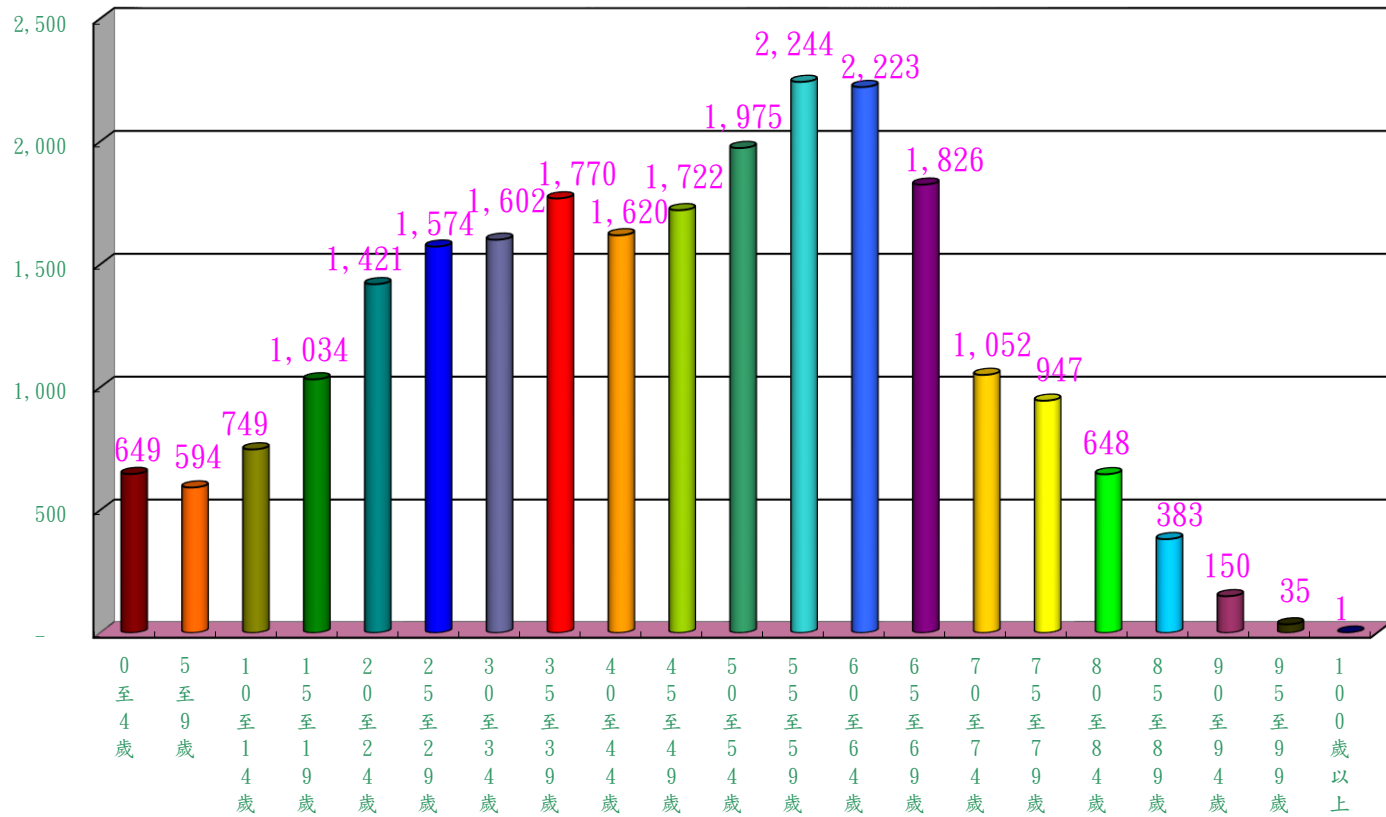
- 0至4歲
- 5至9歲
- 10至14歲
- 15至19歲
- 20至24歲
- 25至29歲
- 30至34歲
- 35至39歲
- 40至44歲
- 45至49歲
- 50至54歲
- 55至59歲
- 60至64歲
- 65至69歲
- 70至74歲
- 75至79歲
- 80至84歲
- 85至89歲
- 90至94歲
- 95至99歲
- 100歲以上



12月各分齡人口

- 0至4歲
- 5至9歲
- 10至14歲
- 15至19歲
- 20至24歲
- 25至29歲
- 30至34歲
- 35至39歲
- 40至44歲
- 45至49歲
- 50至54歲
- 55至59歲
- 60至64歲
- 65至69歲
- 70至74歲
- 75至79歲
- 80至84歲
- 85至89歲
- 90至94歲
- 95至99歲
- 100歲以上

人口數



各分齡層