

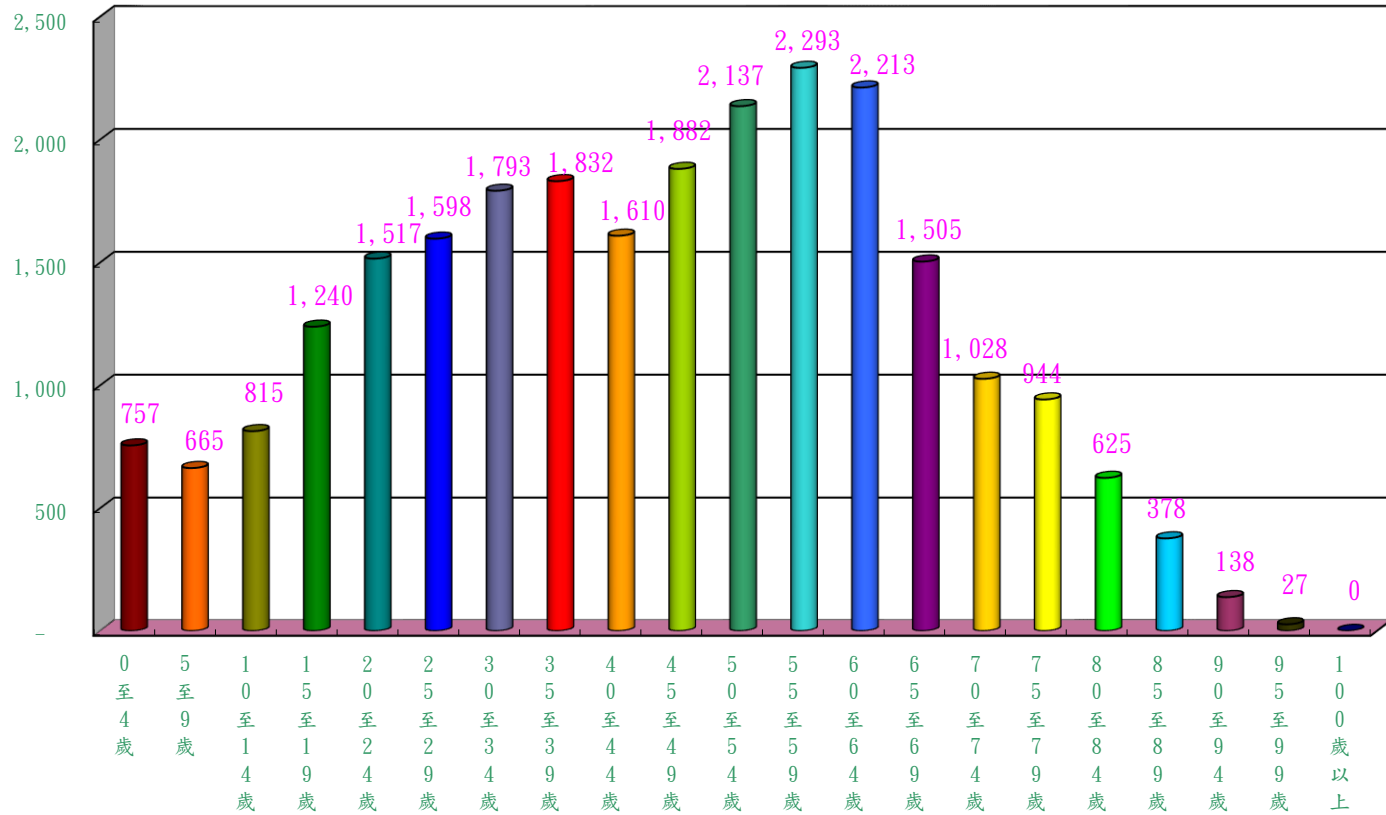
高雄市鹽埕區105年度分齡統計表

月份	性別	總計	0至4歲	5至9歲	10至14歲	15至19歲	20至24歲	25至29歲	30至34歲	35至39歲	40至44歲	45至49歲	50至54歲	55至59歲	60至64歲	65至69歲	70至74歲	75至79歲	80至84歲	85至89歲	90至94歲	95至99歲	100歲以上
1月	合計	24,997	757	665	815	1,240	1,517	1,598	1,793	1,832	1,610	1,882	2,137	2,293	2,213	1,505	1,028	944	625	378	138	27	0
	男	12,436	375	323	417	616	780	832	922	941	788	959	1,045	1,154	1,122	762	492	397	254	180	66	11	0
	女	12,561	382	342	398	624	737	766	871	891	822	923	1,092	1,139	1,091	743	536	547	371	198	72	16	0
2月	合計	24,983	754	660	826	1,228	1,521	1,589	1,790	1,834	1,610	1,877	2,130	2,287	2,217	1,527	1,019	951	620	374	142	27	0
	男	12,422	375	318	424	606	787	824	920	949	782	958	1,042	1,147	1,121	772	489	401	250	179	67	11	0
	女	12,561	379	342	402	622	734	765	870	885	828	919	1,088	1,140	1,096	755	530	550	370	195	75	16	0
3月	合計	24,903	750	648	820	1,208	1,524	1,579	1,770	1,830	1,598	1,879	2,127	2,276	2,212	1,561	1,011	947	621	373	142	27	0
	男	12,371	369	309	417	600	785	826	896	960	772	957	1,042	1,142	1,124	782	485	403	248	177	65	12	0
	女	12,532	381	339	403	608	739	753	874	870	826	922	1,085	1,134	1,088	779	526	544	373	196	77	15	0
4月	合計	24,877	744	652	810	1,209	1,498	1,594	1,764	1,830	1,600	1,861	2,127	2,273	2,225	1,577	1,000	948	620	375	143	27	0
	男	12,360	371	310	413	601	771	829	899	959	773	947	1,045	1,140	1,128	786	483	403	246	177	67	12	0
	女	12,517	373	342	397	608	727	765	865	871	827	914	1,082	1,133	1,097	791	517	545	374	198	76	15	0
5月	合計	24,866	744	645	809	1,204	1,479	1,614	1,741	1,839	1,602	1,866	2,105	2,280	2,231	1,587	999	952	624	374	143	28	0
	男	12,339	369	309	412	599	751	841	889	959	772	951	1,035	1,140	1,127	795	484	402	248	176	68	12	0
	女	12,527	375	336	397	605	728	773	852	880	830	915	1,070	1,140	1,104	792	515	550	376	198	75	16	0
6月	合計	24,829	737	643	800	1,199	1,484	1,605	1,735	1,819	1,617	1,845	2,121	2,272	2,230	1,599	990	953	633	370	147	30	0
	男	12,313	365	304	408	606	745	833	885	951	778	952	1,036	1,131	1,128	801	482	400	252	176	67	13	0
	女	12,516	372	339	392	593	739	772	850	868	839	893	1,085	1,141	1,102	798	508	553	381	194	80	17	0
7月	合計	24,771	730	638	792	1,184	1,490	1,596	1,719	1,810	1,629	1,825	2,113	2,272	2,234	1,612	1,001	944	638	362	150	32	0
	男	12,295	362	300	410	597	750	830	881	945	785	944	1,024	1,132	1,129	814	484	400	254	173	68	13	0
	女	12,476	368	338	382	587	740	766	838	865	844	881	1,089	1,140	1,105	798	517	544	384	189	82	19	0
8月	合計	24,728	735	628	780	1,181	1,478	1,592	1,718	1,802	1,635	1,805	2,115	2,272	2,230	1,622	1,008	936	649	359	150	33	0
	男	12,271	363	299	404	594	746	826	877	944	787	932	1,022	1,133	1,130	814	490	394	262	173	68	13	0
	女	12,457	372	329	376	587	732	766	841	858	848	873	1,093	1,139	1,100	808	518	542	387	186	82	20	0
9月	合計	24,680	730	620	786	1,158	1,491	1,584	1,709	1,795	1,630	1,810	2,084	2,271	2,240	1,635	1,004	939	651	355	155	33	0
	男	12,237	366	296	406	586	749	821	874	935	784	931	1,000	1,137	1,132	821	488	395	261	169	73	13	0
	女	12,443	364	324	380	572	742	763	835	860	846	879	1,084	1,134	1,108	814	516	544	390	186	82	20	0
10月	合計	24,688	723	623	784	1,151	1,477	1,587	1,702	1,804	1,626	1,812	2,077	2,258	2,252	1,657	1,007	942	662	357	154	33	0
	男	12,239	361	300	400	584	742	828	866	939	783	935	999	1,125	1,140	828	494	397	260	172	73	13	0
	女	12,449	362	323	384	567	735	759	836	865	843	877	1,078	1,133	1,112	829	513	545	402	185	81	20	0
11月	合計	24,663	716	609	792	1,142	1,468	1,595	1,697	1,775	1,636	1,807	2,070	2,272	2,244	1,680	1,013	941	660	362	146	38	0
	男	12,232	357	292	403	579	740	834	867	925	784	935	997	1,134	1,136	840	497	398	256	174	70	14	0
	女	12,431	359	317	389	563	728	761	830	850	852	872	1,073	1,138	1,108	840	516	543	404	188	76	24	0
12月	合計	24,659	712	609	798	1,131	1,462	1,599	1,677	1,774	1,649	1,811	2,069	2,257	2,251	1,704	1,004	949	657	362	145	38	1
	男	12,215	362	293	397	579	736	831	853	927	784	933	999	1,119	1,145	855	488	399	256	175	69	14	1
	女	12,444	350	316	401	552	726	768	824	847	865	878	1,070	1,138	1,106	849	516	550	401	187	76	24	0

# 1月各分齡人口

- 0至4歲
- 5至9歲
- 10至14歲
- 15至19歲
- 20至24歲
- 25至29歲
- 30至34歲
- 35至39歲
- 40至44歲
- 45至49歲
- 50至54歲
- 55至59歲
- 60至64歲
- 65至69歲
- 70至74歲
- 75至79歲
- 80至84歲
- 85至89歲
- 90至94歲
- 95至99歲
- 100歲以上

人口數

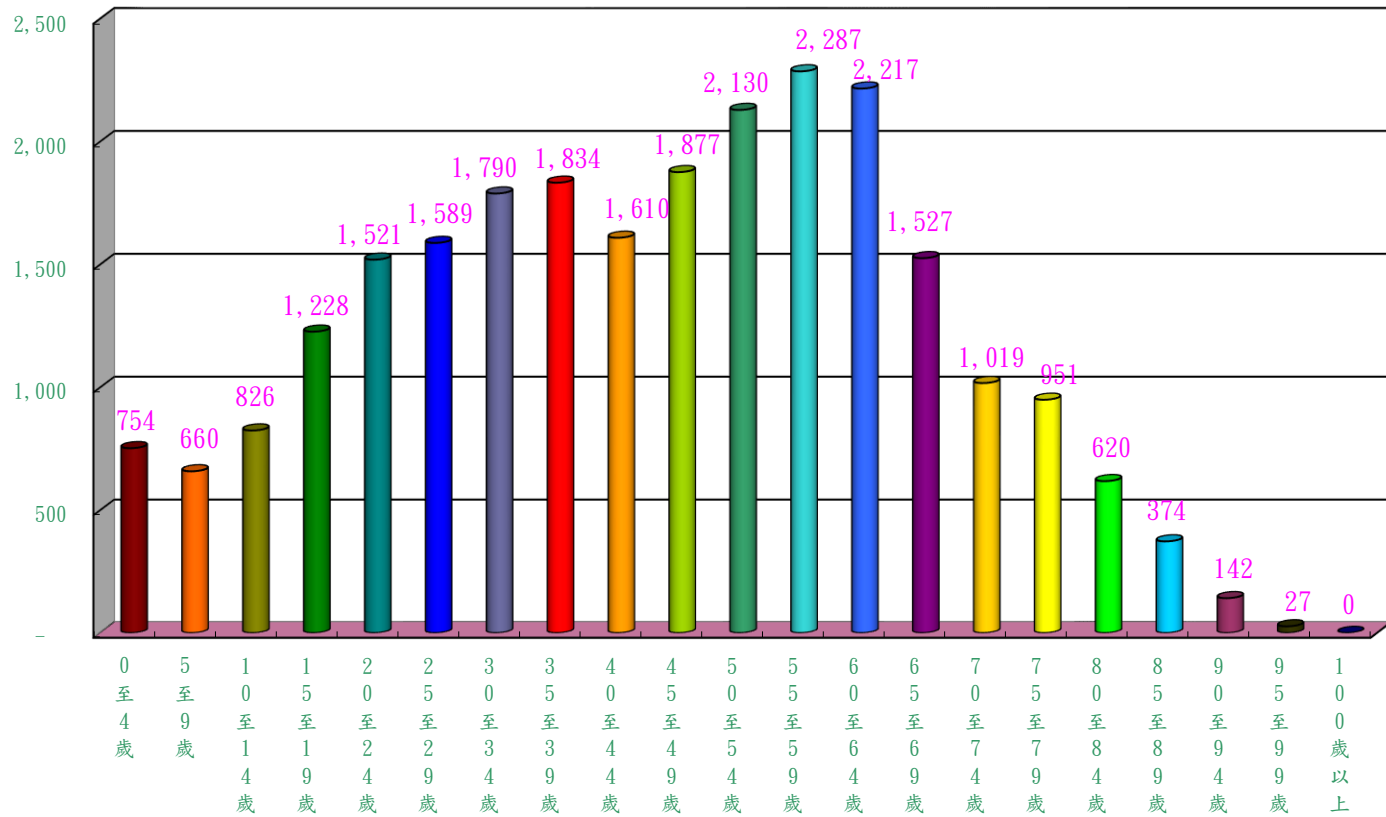


各分齡層

## 2月各分齡人口

■ 0至4歲	■ 5至9歲	■ 10至14歲	■ 15至19歲	■ 20至24歲	■ 25至29歲	■ 30至34歲	■ 35至39歲	■ 40至44歲	■ 45至49歲	■ 50至54歲
■ 55至59歲	■ 60至64歲	■ 65至69歲	■ 70至74歲	■ 75至79歲	■ 80至84歲	■ 85至89歲	■ 90至94歲	■ 95至99歲	■ 100歲以上	

人口數

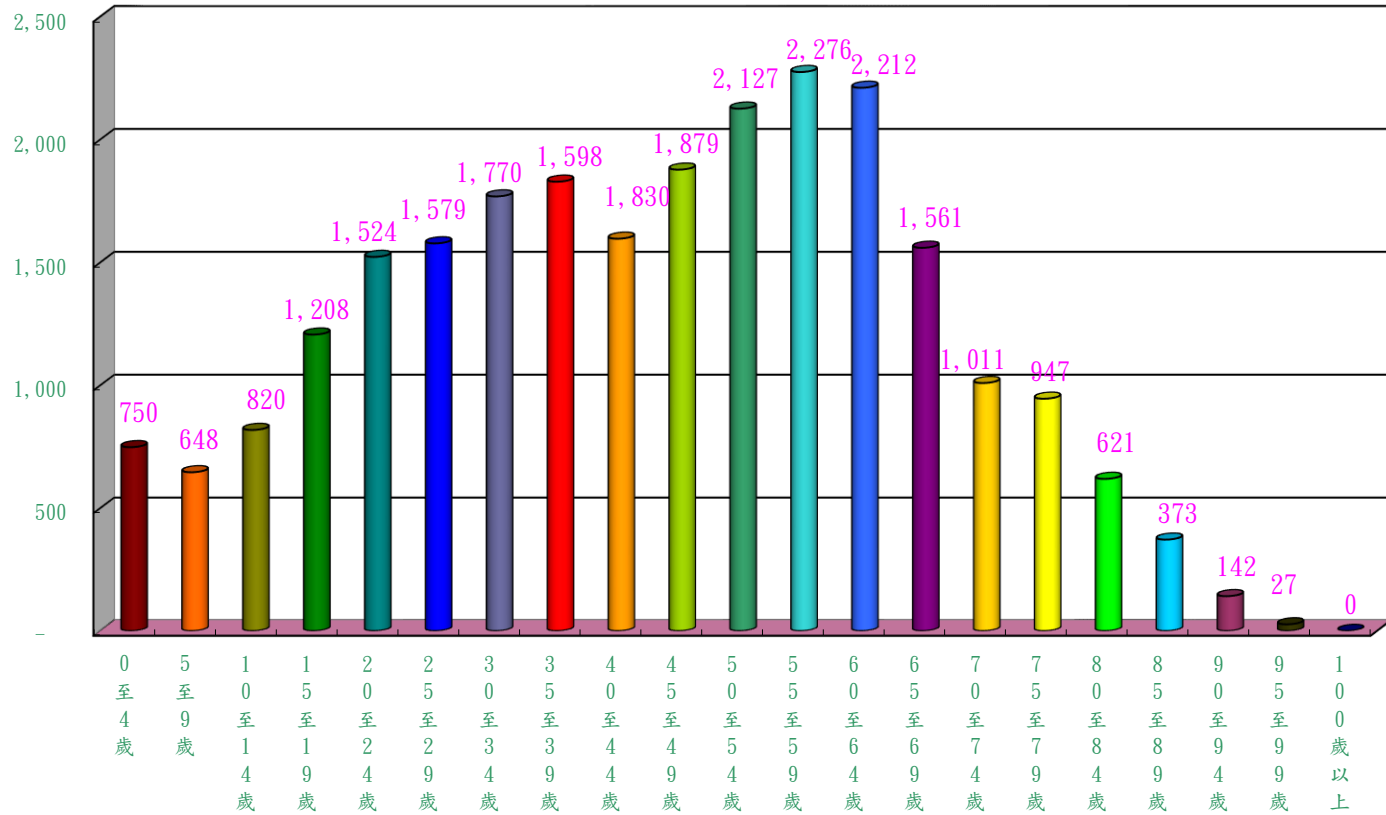


各分齡層

# 3月各分齡人口

- 0至4歲
- 5至9歲
- 10至14歲
- 15至19歲
- 20至24歲
- 25至29歲
- 30至34歲
- 35至39歲
- 40至44歲
- 45至49歲
- 50至54歲
- 55至59歲
- 60至64歲
- 65至69歲
- 70至74歲
- 75至79歲
- 80至84歲
- 85至89歲
- 90至94歲
- 95至99歲
- 100歲以上

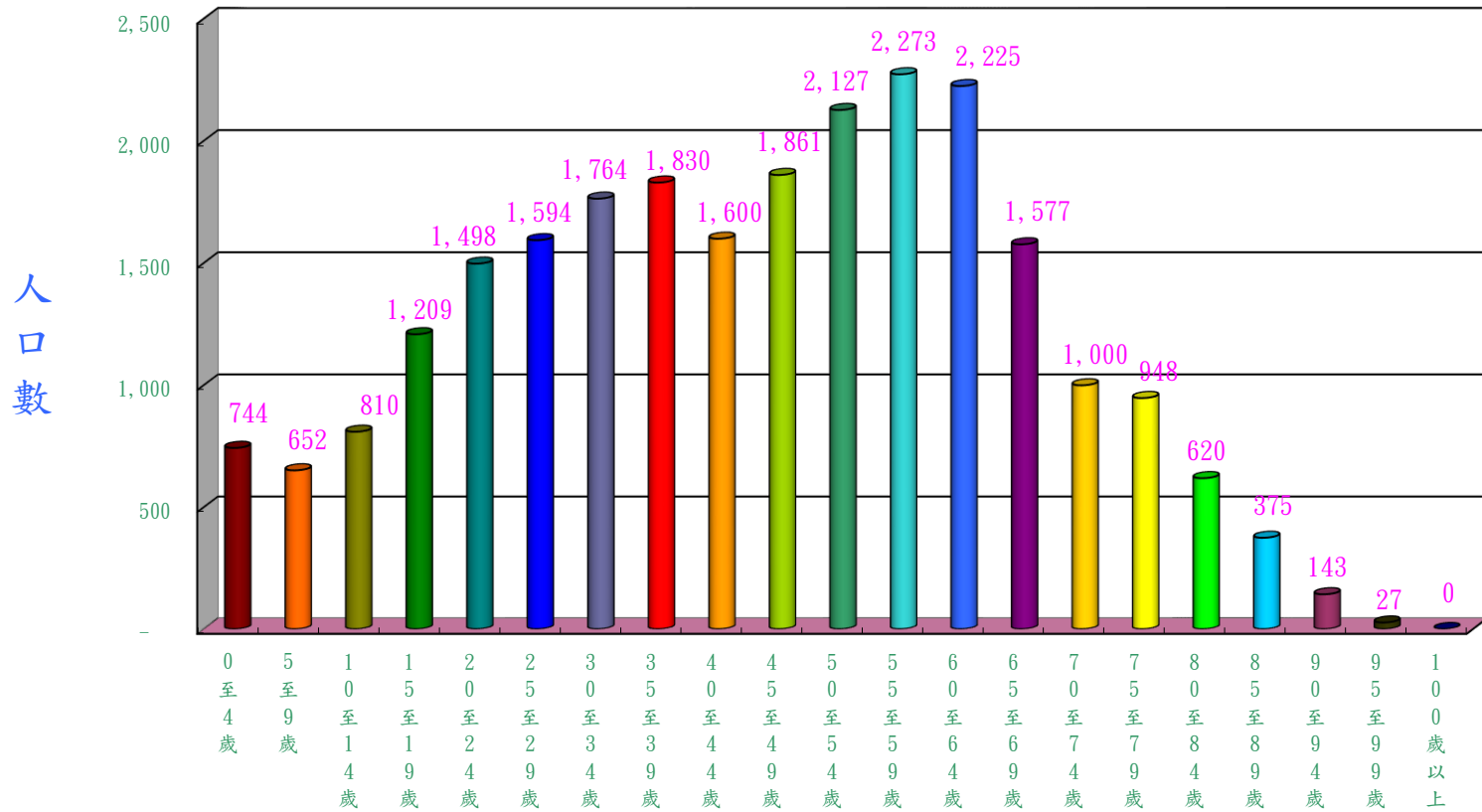
人口數



各分齡層

# 4月各分齡人口

- 0至4歲
- 5至9歲
- 10至14歲
- 15至19歲
- 20至24歲
- 25至29歲
- 30至34歲
- 35至39歲
- 40至44歲
- 45至49歲
- 50至54歲
- 55至59歲
- 60至64歲
- 65至69歲
- 70至74歲
- 75至79歲
- 80至84歲
- 85至89歲
- 90至94歲
- 95至99歲
- 100歲以上

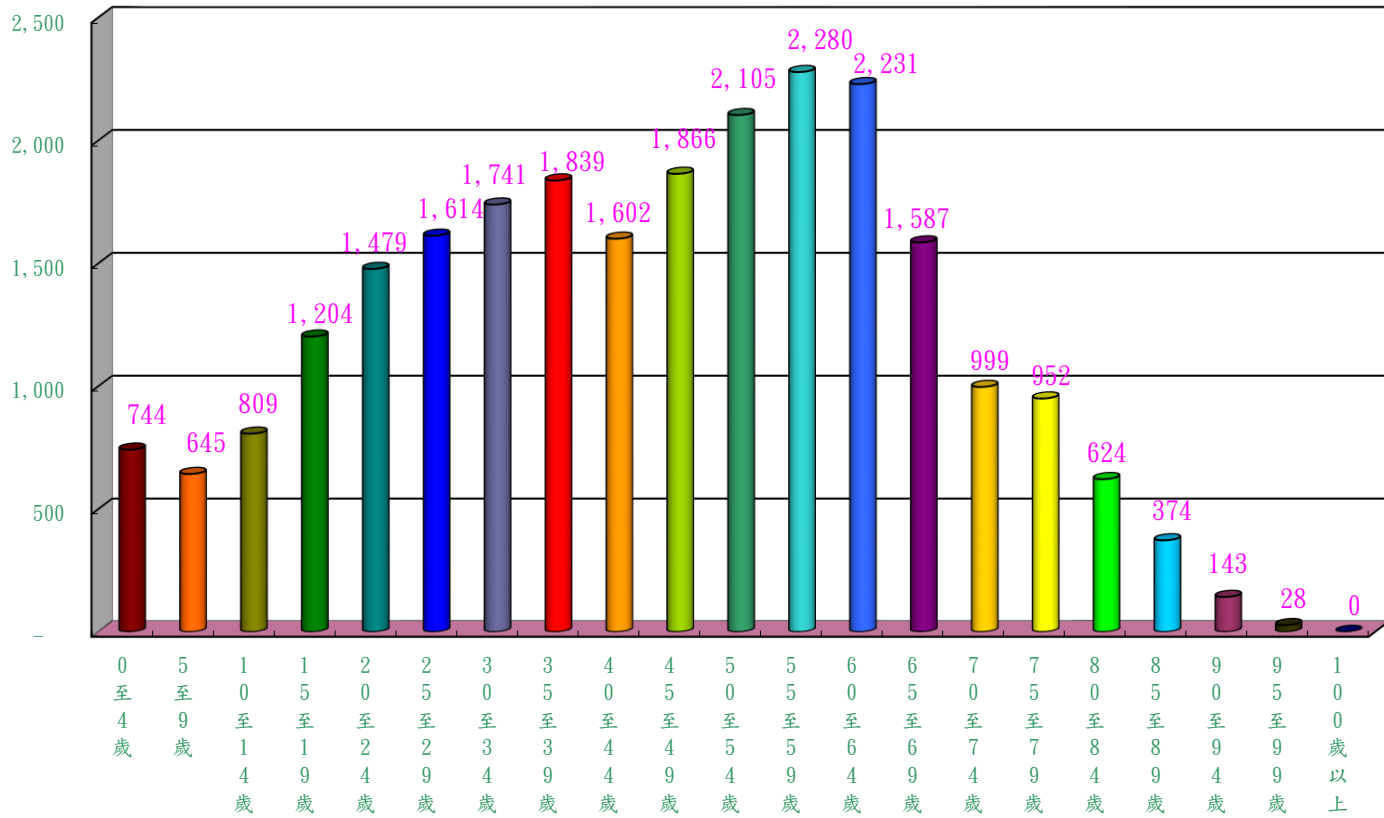


各分齡層

# 5月各分齡人口

- 0至4歲
- 5至9歲
- 10至14歲
- 15至19歲
- 20至24歲
- 25至29歲
- 30至34歲
- 35至39歲
- 40至44歲
- 45至49歲
- 50至54歲
- 55至59歲
- 60至64歲
- 65至69歲
- 70至74歲
- 75至79歲
- 80至84歲
- 85至89歲
- 90至94歲
- 95至99歲
- 100歲以上

人口數

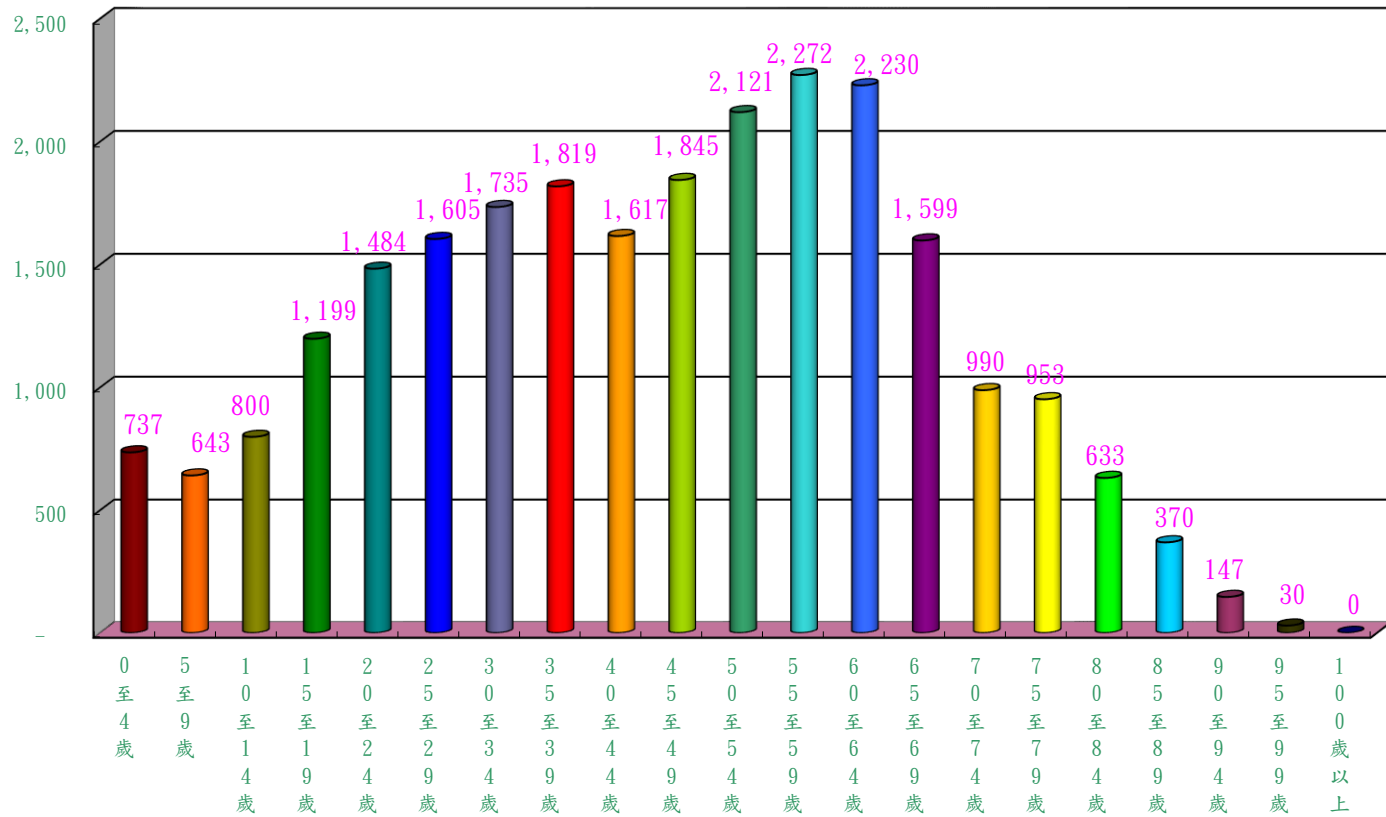


各分齡層

## 6月各分齡人口



人口數

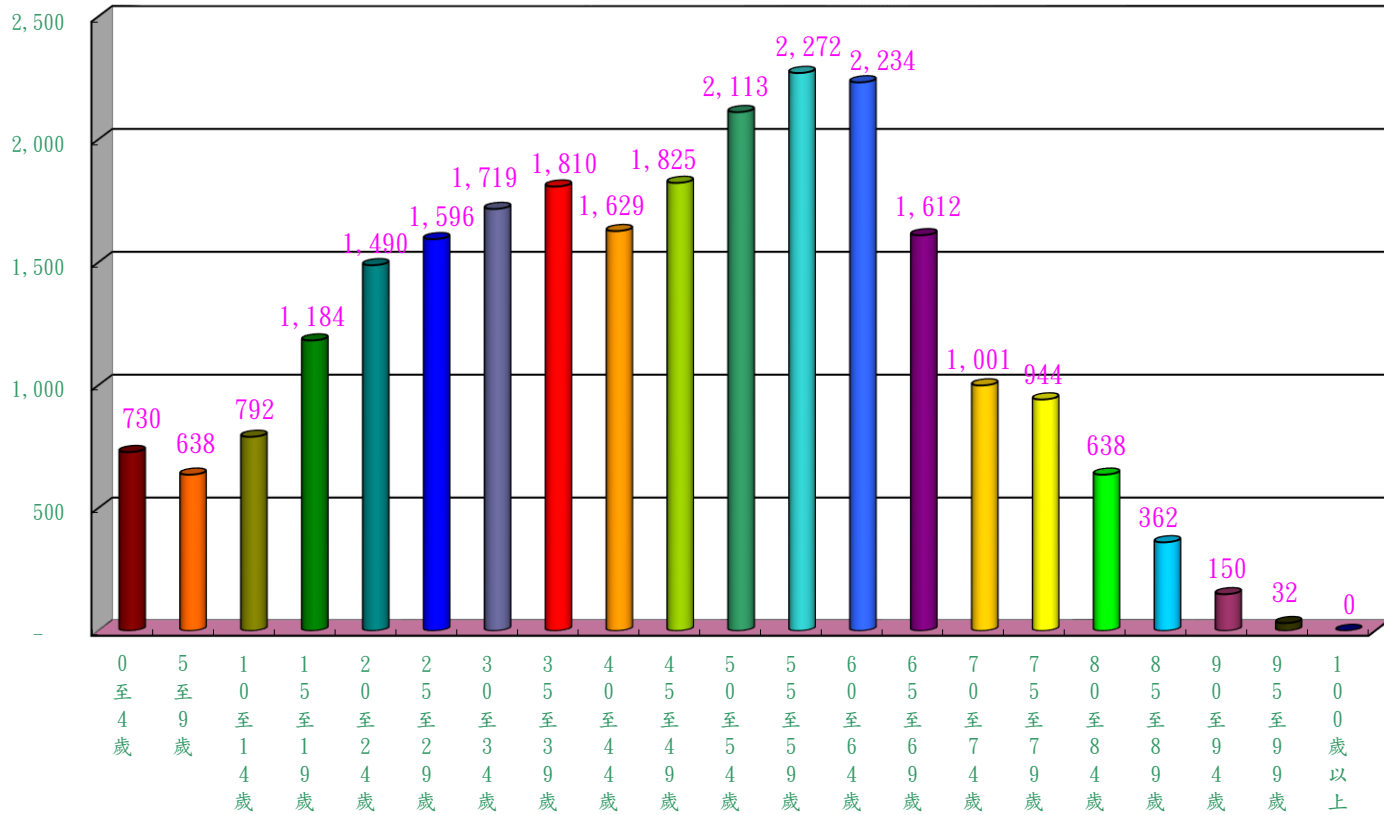


各分齡層

# 7月各分齡人口

- 0至4歲
- 5至9歲
- 10至14歲
- 15至19歲
- 20至24歲
- 25至29歲
- 30至34歲
- 35至39歲
- 40至44歲
- 45至49歲
- 50至54歲
- 55至59歲
- 60至64歲
- 65至69歲
- 70至74歲
- 75至79歲
- 80至84歲
- 85至89歲
- 90至94歲
- 95至99歲
- 100歲以上

人口數

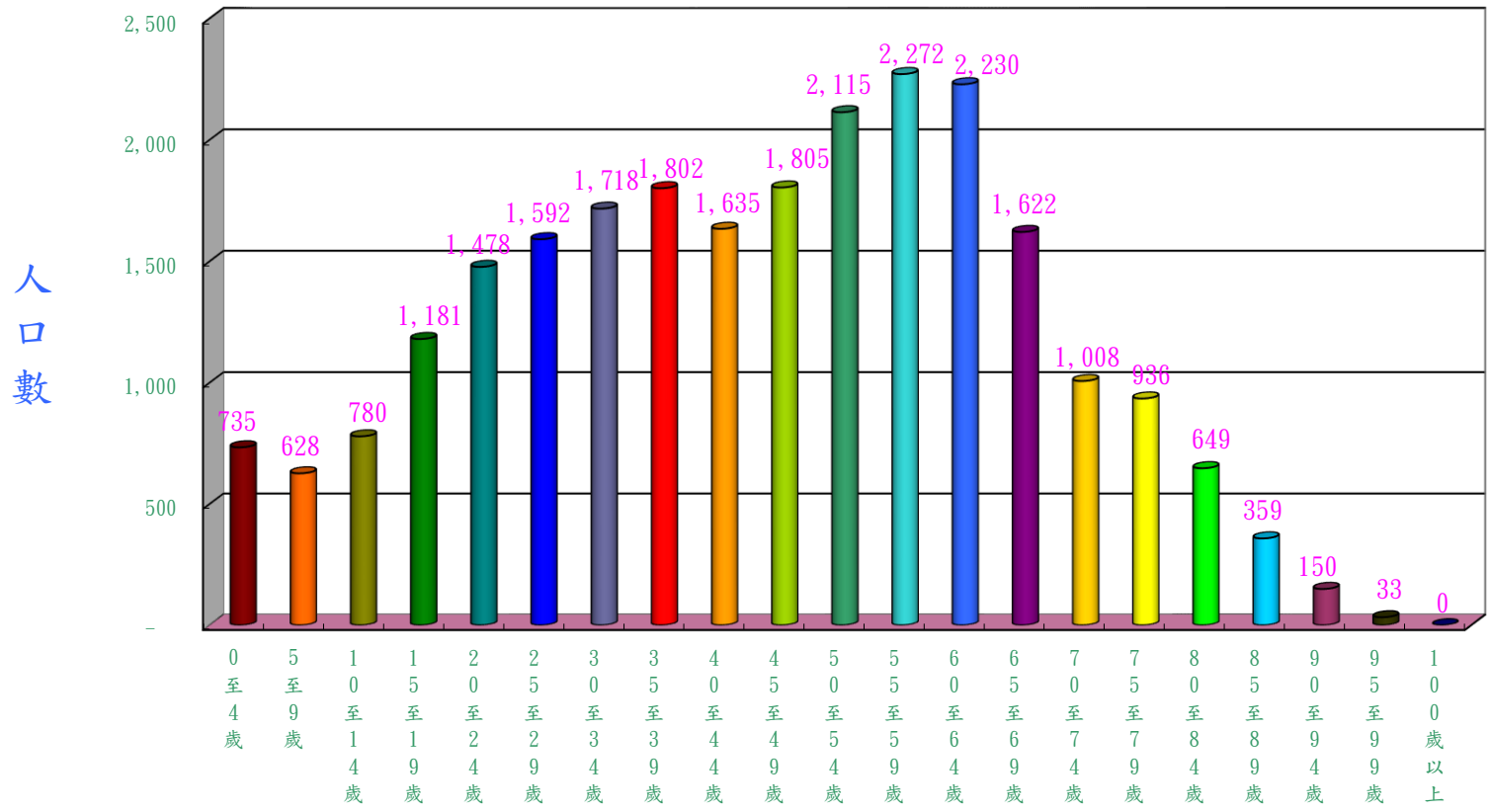


各分齡層



# 8月各分齡人口

- 0至4歲
- 5至9歲
- 10至14歲
- 15至19歲
- 20至24歲
- 25至29歲
- 30至34歲
- 35至39歲
- 40至44歲
- 45至49歲
- 50至54歲
- 55至59歲
- 60至64歲
- 65至69歲
- 70至74歲
- 75至79歲
- 80至84歲
- 85至89歲
- 90至94歲
- 95至99歲
- 100歲以上

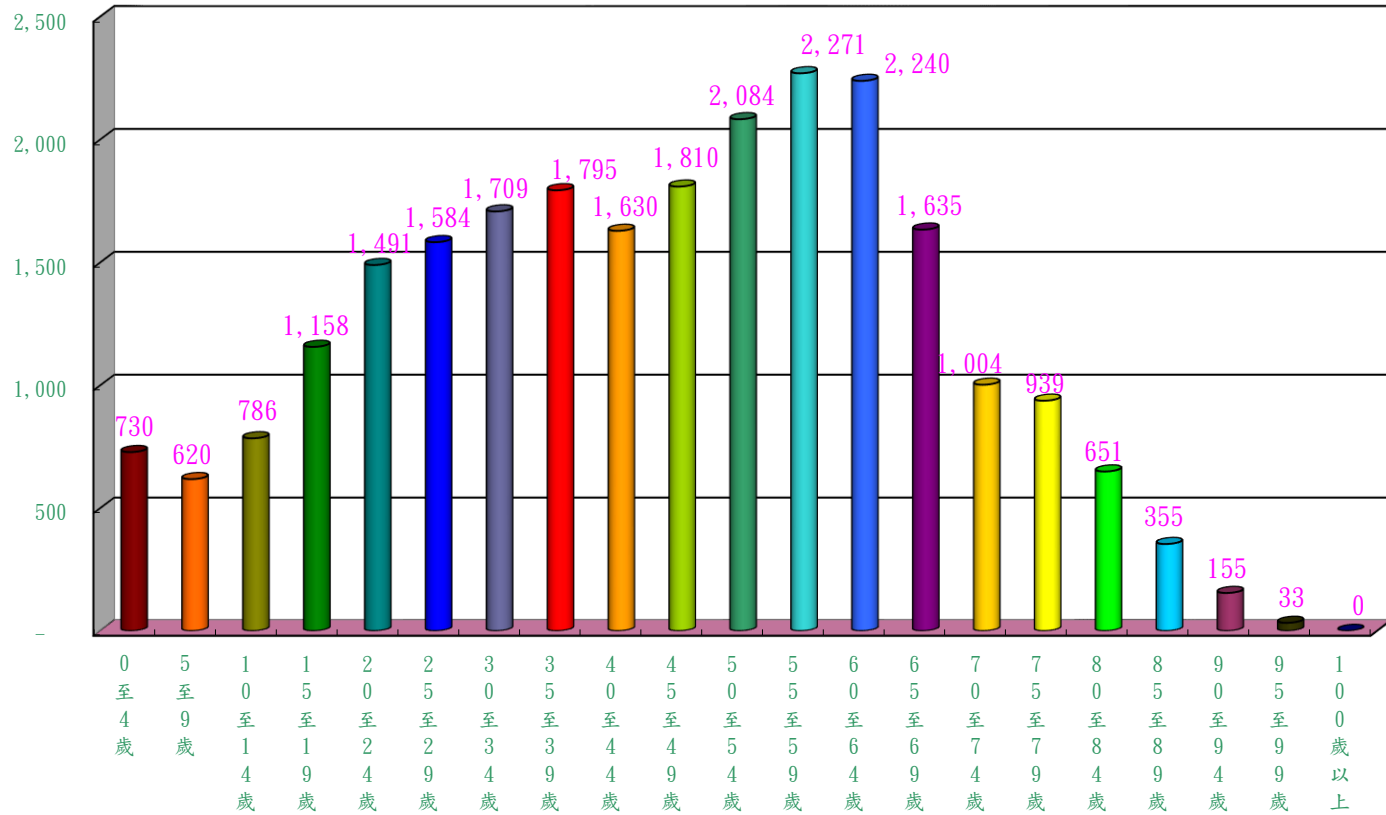


各分齡層

# 9月各分齡人口

- 0至4歲
- 5至9歲
- 10至14歲
- 15至19歲
- 20至24歲
- 25至29歲
- 30至34歲
- 35至39歲
- 40至44歲
- 45至49歲
- 50至54歲
- 55至59歲
- 60至64歲
- 65至69歲
- 70至74歲
- 75至79歲
- 80至84歲
- 85至89歲
- 90至94歲
- 95至99歲
- 100歲以上

人口數

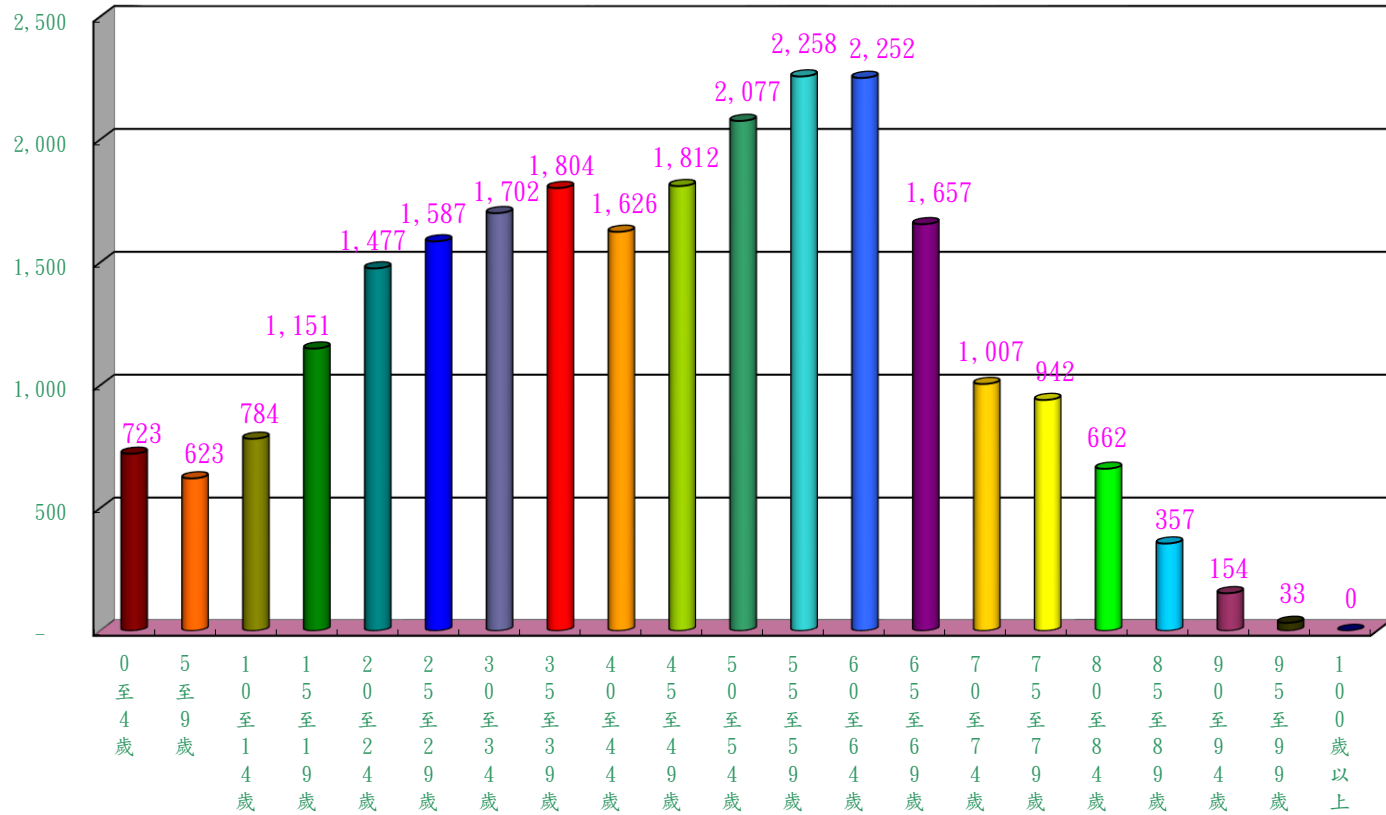


各分齡層

# 10月各分齡人口

- 0至4歲
- 5至9歲
- 10至14歲
- 15至19歲
- 20至24歲
- 25至29歲
- 30至34歲
- 35至39歲
- 40至44歲
- 45至49歲
- 50至54歲
- 55至59歲
- 60至64歲
- 65至69歲
- 70至74歲
- 75至79歲
- 80至84歲
- 85至89歲
- 90至94歲
- 95至99歲
- 100歲以上

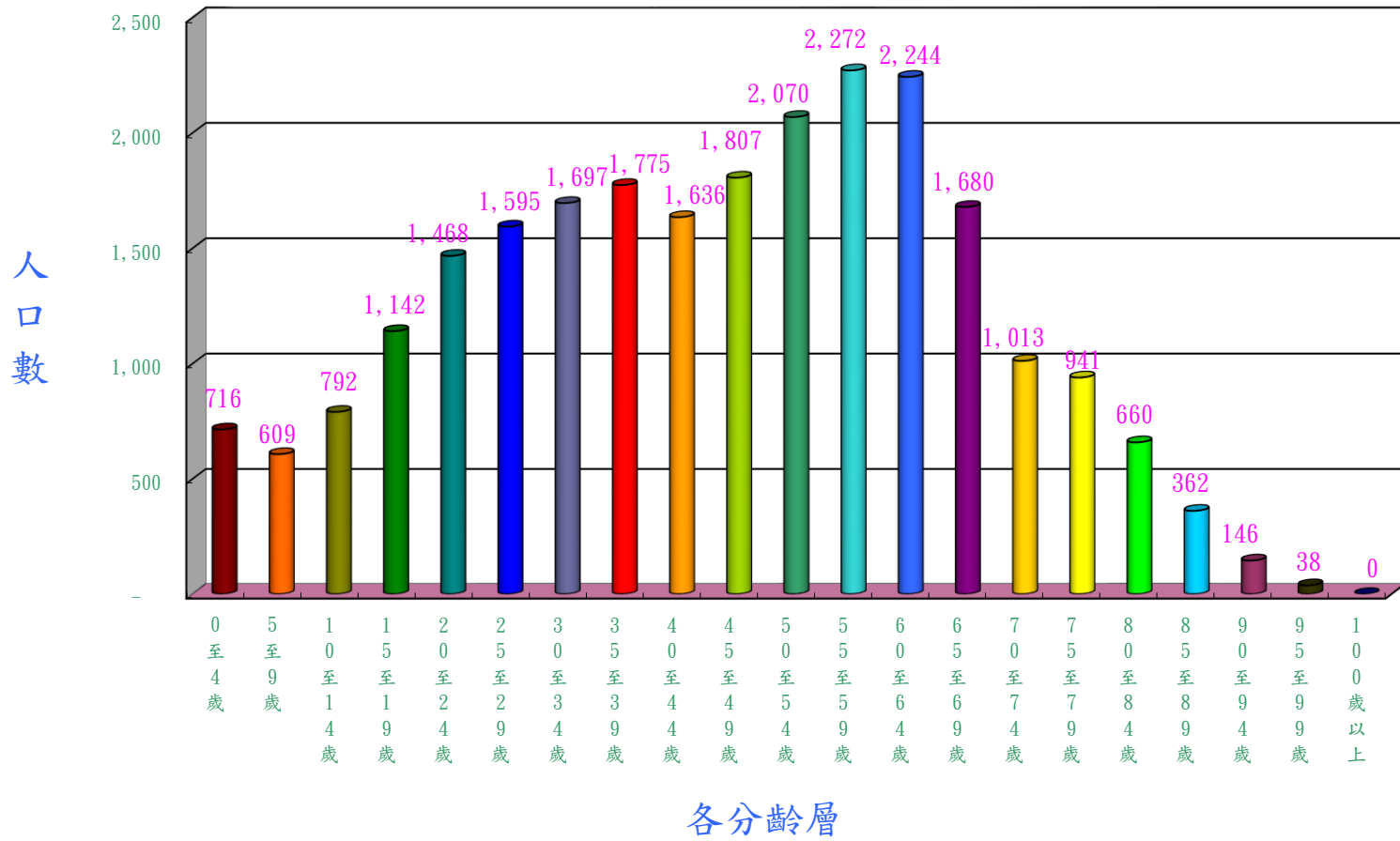
人口數



各分齡層

# 11月各分齡人口

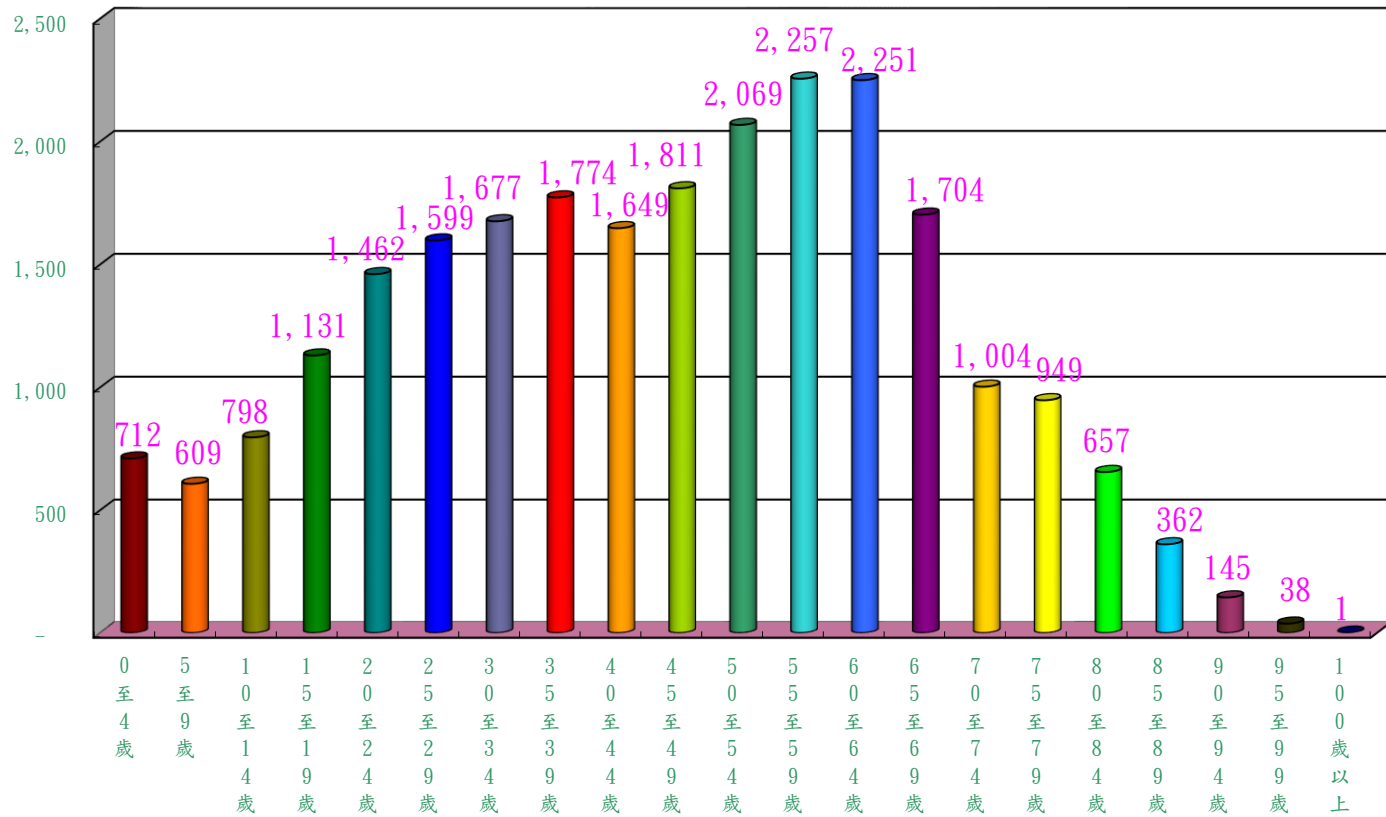
- 0至4歲
- 5至9歲
- 10至14歲
- 15至19歲
- 20至24歲
- 25至29歲
- 30至34歲
- 35至39歲
- 40至44歲
- 45至49歲
- 50至54歲
- 55至59歲
- 60至64歲
- 65至69歲
- 70至74歲
- 75至79歲
- 80至84歲
- 85至89歲
- 90至94歲
- 95至99歲
- 100歲以上



# 12月各分齡人口

- 0至4歲
- 5至9歲
- 10至14歲
- 15至19歲
- 20至24歲
- 25至29歲
- 30至34歲
- 35至39歲
- 40至44歲
- 45至49歲
- 50至54歲
- 55至59歲
- 60至64歲
- 65至69歲
- 70至74歲
- 75至79歲
- 80至84歲
- 85至89歲
- 90至94歲
- 95至99歲
- 100歲以上

人口數



各分齡層