

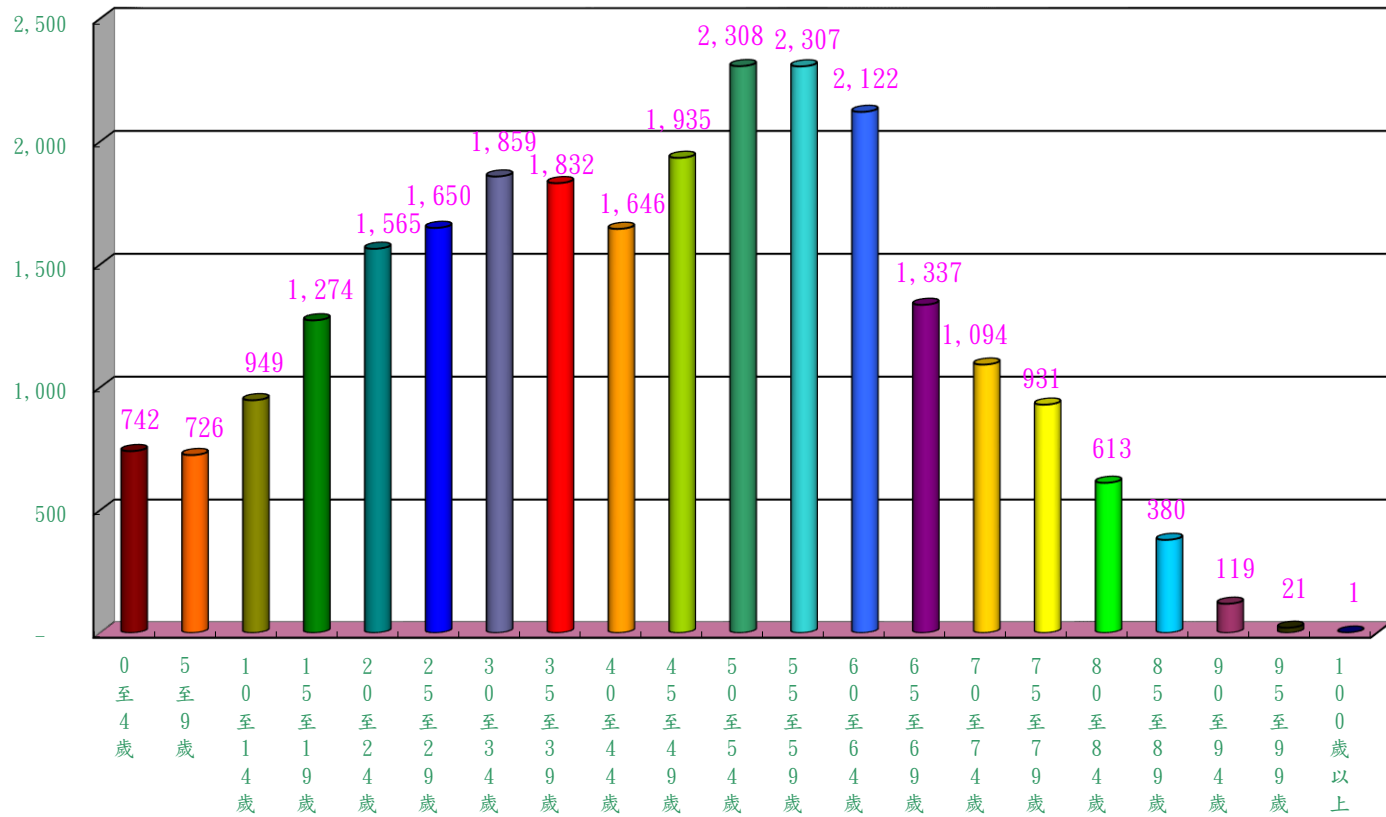
高雄市鹽埕區104年度分齡統計表

月份	性別	總計	0至4歲	5至9歲	10至14歲	15至19歲	20至24歲	25至29歲	30至34歲	35至39歲	40至44歲	45至49歲	50至54歲	55至59歲	60至64歲	65至69歲	70至74歲	75至79歲	80至84歲	85至89歲	90至94歲	95至99歲	100歲以上
1月	合計	25,411	742	726	949	1,274	1,565	1,650	1,859	1,832	1,646	1,935	2,308	2,307	2,122	1,337	1,094	931	613	380	119	21	1
	男	12,674	370	369	497	615	816	853	962	913	830	968	1,126	1,173	1,098	665	513	394	271	177	57	7	0
	女	12,737	372	357	452	659	749	797	897	919	816	967	1,182	1,134	1,024	672	581	537	342	203	62	14	1
2月	合計	25,379	740	726	938	1,270	1,575	1,637	1,854	1,837	1,635	1,942	2,268	2,307	2,148	1,345	1,084	931	616	384	119	22	1
	男	12,649	369	368	488	614	821	840	961	919	824	976	1,104	1,171	1,109	669	508	391	271	183	55	8	0
	女	12,730	371	358	450	656	754	797	893	918	811	966	1,164	1,136	1,039	676	576	540	345	201	64	14	1
3月	合計	25,363	743	735	936	1,266	1,571	1,626	1,852	1,834	1,638	1,929	2,251	2,320	2,156	1,351	1,083	918	618	394	118	23	1
	男	12,636	370	376	485	616	818	832	957	923	818	976	1,091	1,177	1,112	671	509	389	268	185	54	9	0
	女	12,727	373	359	451	650	753	794	895	911	820	953	1,160	1,143	1,044	680	574	529	350	209	64	14	1
4月	合計	25,307	739	720	935	1,272	1,553	1,615	1,841	1,836	1,637	1,925	2,254	2,315	2,139	1,368	1,084	918	620	391	121	23	1
	男	12,616	366	368	479	624	810	828	956	926	816	976	1,093	1,176	1,102	676	516	387	270	183	55	9	0
	女	12,691	373	352	456	648	743	787	885	910	821	949	1,161	1,139	1,037	692	568	531	350	208	66	14	1
5月	合計	25,247	741	696	912	1,274	1,556	1,612	1,842	1,822	1,631	1,925	2,242	2,317	2,149	1,377	1,082	916	618	388	123	23	1
	男	12,587	366	356	470	624	810	832	959	918	808	976	1,088	1,172	1,106	684	513	385	273	181	57	9	0
	女	12,660	375	340	442	650	746	780	883	904	823	949	1,154	1,145	1,043	693	569	531	345	207	66	14	1
6月	合計	25,220	742	687	906	1,273	1,551	1,606	1,846	1,821	1,635	1,923	2,212	2,318	2,158	1,393	1,070	932	613	386	124	23	1
	男	12,578	367	354	470	623	803	834	955	921	803	980	1,074	1,172	1,110	697	505	392	267	184	58	9	0
	女	12,642	375	333	436	650	748	772	891	900	832	943	1,138	1,146	1,048	696	565	540	346	202	66	14	1
7月	合計	25,174	752	689	885	1,272	1,526	1,619	1,836	1,829	1,626	1,921	2,195	2,317	2,168	1,406	1,061	923	622	375	128	23	1
	男	12,553	379	351	462	621	788	845	947	928	798	978	1,065	1,172	1,114	701	503	387	269	175	61	9	0
	女	12,621	373	338	423	651	738	774	889	901	828	943	1,130	1,145	1,054	705	558	536	353	200	67	14	1
8月	合計	25,126	751	685	874	1,276	1,524	1,620	1,820	1,832	1,617	1,914	2,184	2,306	2,175	1,413	1,064	920	622	377	129	23	0
	男	12,522	378	348	452	628	788	844	935	931	792	979	1,060	1,164	1,111	710	502	385	269	175	62	9	0
	女	12,604	373	337	422	648	736	776	885	901	825	935	1,124	1,142	1,064	703	562	535	353	202	67	14	0
9月	合計	25,067	750	672	858	1,266	1,530	1,619	1,805	1,834	1,609	1,901	2,177	2,296	2,188	1,433	1,062	913	625	375	131	23	0
	男	12,478	374	337	437	624	786	843	931	931	789	972	1,061	1,155	1,111	727	506	381	267	173	64	9	0
	女	12,589	376	335	421	642	744	776	874	903	820	929	1,116	1,141	1,077	706	556	532	358	202	67	14	0
10月	合計	25,027	746	668	829	1,267	1,518	1,613	1,812	1,819	1,602	1,908	2,169	2,291	2,192	1,455	1,050	925	632	375	131	25	0
	男	12,459	371	335	424	622	780	843	931	929	791	974	1,052	1,150	1,117	735	506	384	265	176	64	10	0
	女	12,568	375	333	405	645	738	770	881	890	811	934	1,117	1,141	1,075	720	544	541	367	199	67	15	0
11月	合計	25,029	750	663	825	1,247	1,532	1,602	1,821	1,824	1,598	1,910	2,143	2,296	2,201	1,478	1,039	933	629	376	136	26	0
	男	12,456	377	325	419	616	791	834	935	929	786	982	1,037	1,158	1,118	750	495	388	261	178	66	11	0
	女	12,573	373	338	406	631	741	768	886	895	812	928	1,106	1,138	1,083	728	544	545	368	198	70	15	0
12月	合計	25,032	758	657	836	1,247	1,526	1,606	1,804	1,822	1,611	1,897	2,139	2,291	2,216	1,483	1,035	936	630	373	138	27	0
	男	12,458	384	317	429	614	785	839	923	936	789	974	1,039	1,157	1,123	750	496	390	258	178	66	11	0
	女	12,574	374	340	407	633	741	767	881	886	822	923	1,100	1,134	1,093	733	539	546	372	195	72	16	0

1月各分齡人口

- 0至4歲
- 5至9歲
- 10至14歲
- 15至19歲
- 20至24歲
- 25至29歲
- 30至34歲
- 35至39歲
- 40至44歲
- 45至49歲
- 50至54歲
- 55至59歲
- 60至64歲
- 65至69歲
- 70至74歲
- 75至79歲
- 80至84歲
- 85至89歲
- 90至94歲
- 95至99歲
- 100歲以上

人口數

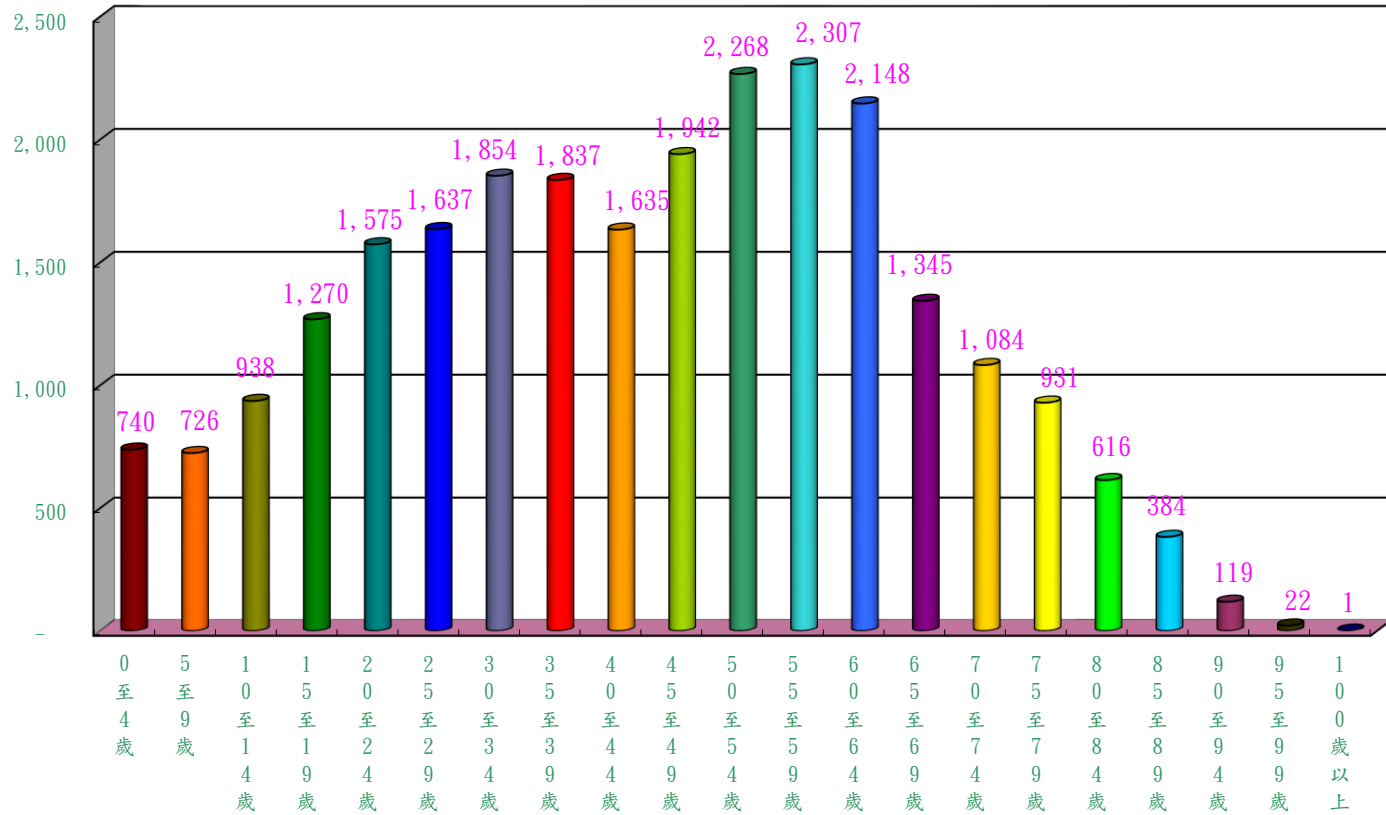


各分齡層

2月各分齡人口



人口數

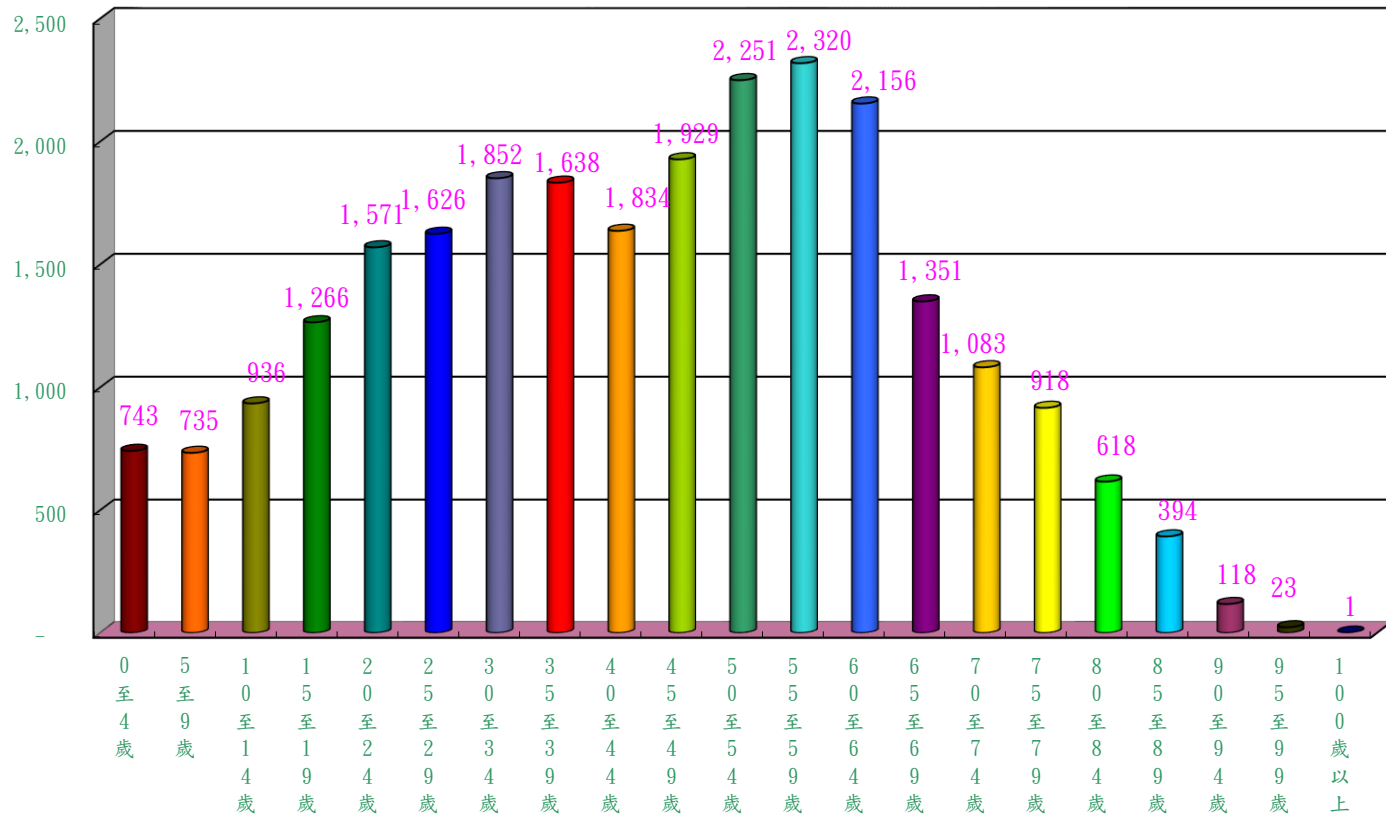


各分齡層

3月各分齡人口

- 0至4歲
- 5至9歲
- 10至14歲
- 15至19歲
- 20至24歲
- 25至29歲
- 30至34歲
- 35至39歲
- 40至44歲
- 45至49歲
- 50至54歲
- 55至59歲
- 60至64歲
- 65至69歲
- 70至74歲
- 75至79歲
- 80至84歲
- 85至89歲
- 90至94歲
- 95至99歲
- 100歲以上

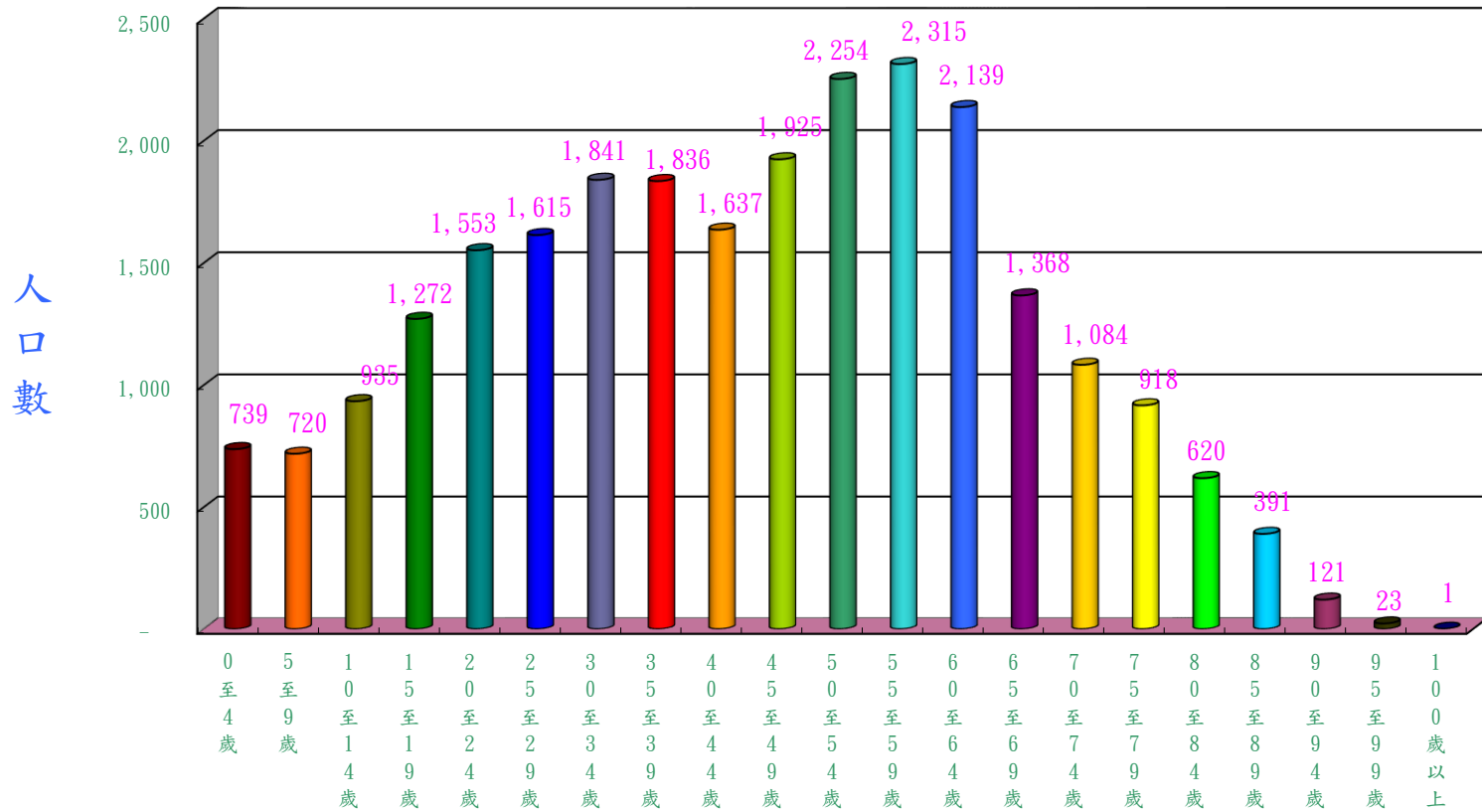
人口數



各分齡層

4月各分齡人口

- 0至4歲
- 5至9歲
- 10至14歲
- 15至19歲
- 20至24歲
- 25至29歲
- 30至34歲
- 35至39歲
- 40至44歲
- 45至49歲
- 50至54歲
- 55至59歲
- 60至64歲
- 65至69歲
- 70至74歲
- 75至79歲
- 80至84歲
- 85至89歲
- 90至94歲
- 95至99歲
- 100歲以上

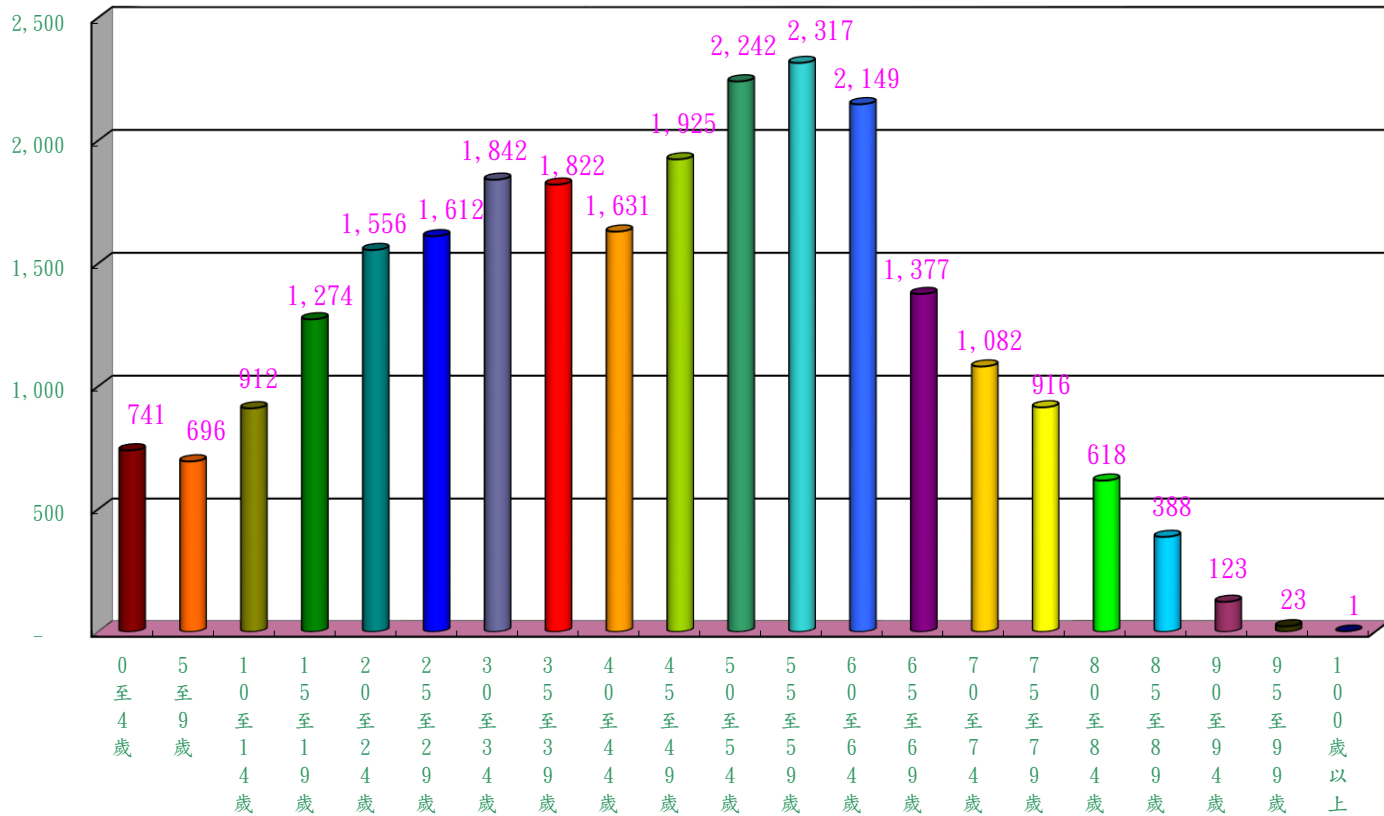


各分齡層

5月各分齡人口

- 0至4歲
- 5至9歲
- 10至14歲
- 15至19歲
- 20至24歲
- 25至29歲
- 30至34歲
- 35至39歲
- 40至44歲
- 45至49歲
- 50至54歲
- 55至59歲
- 60至64歲
- 65至69歲
- 70至74歲
- 75至79歲
- 80至84歲
- 85至89歲
- 90至94歲
- 95至99歲
- 100歲以上

人口數

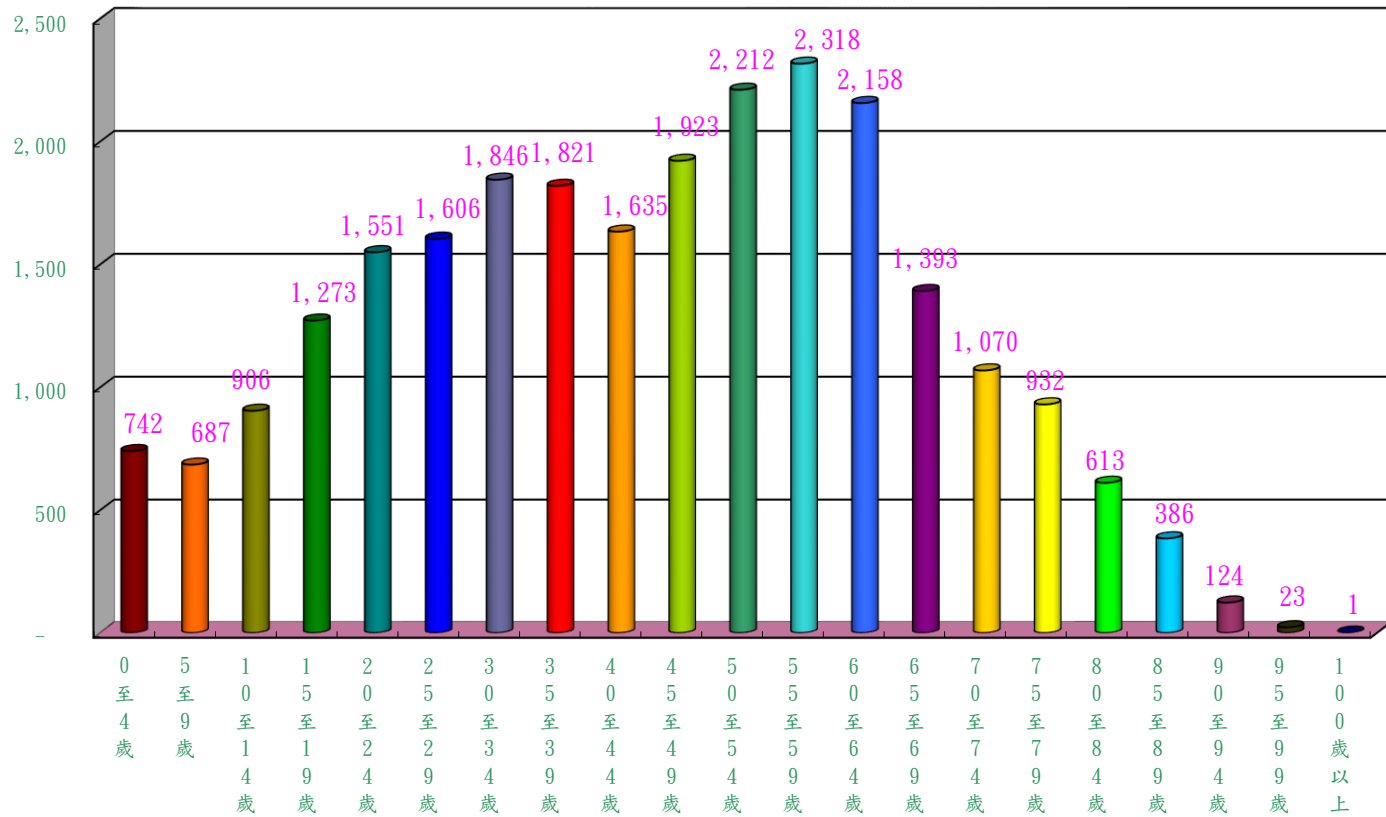


各分齡層

6月各分齡人口

- 0至4歲
- 5至9歲
- 10至14歲
- 15至19歲
- 20至24歲
- 25至29歲
- 30至34歲
- 35至39歲
- 40至44歲
- 45至49歲
- 50至54歲
- 55至59歲
- 60至64歲
- 65至69歲
- 70至74歲
- 75至79歲
- 80至84歲
- 85至89歲
- 90至94歲
- 95至99歲
- 100歲以上

人口數

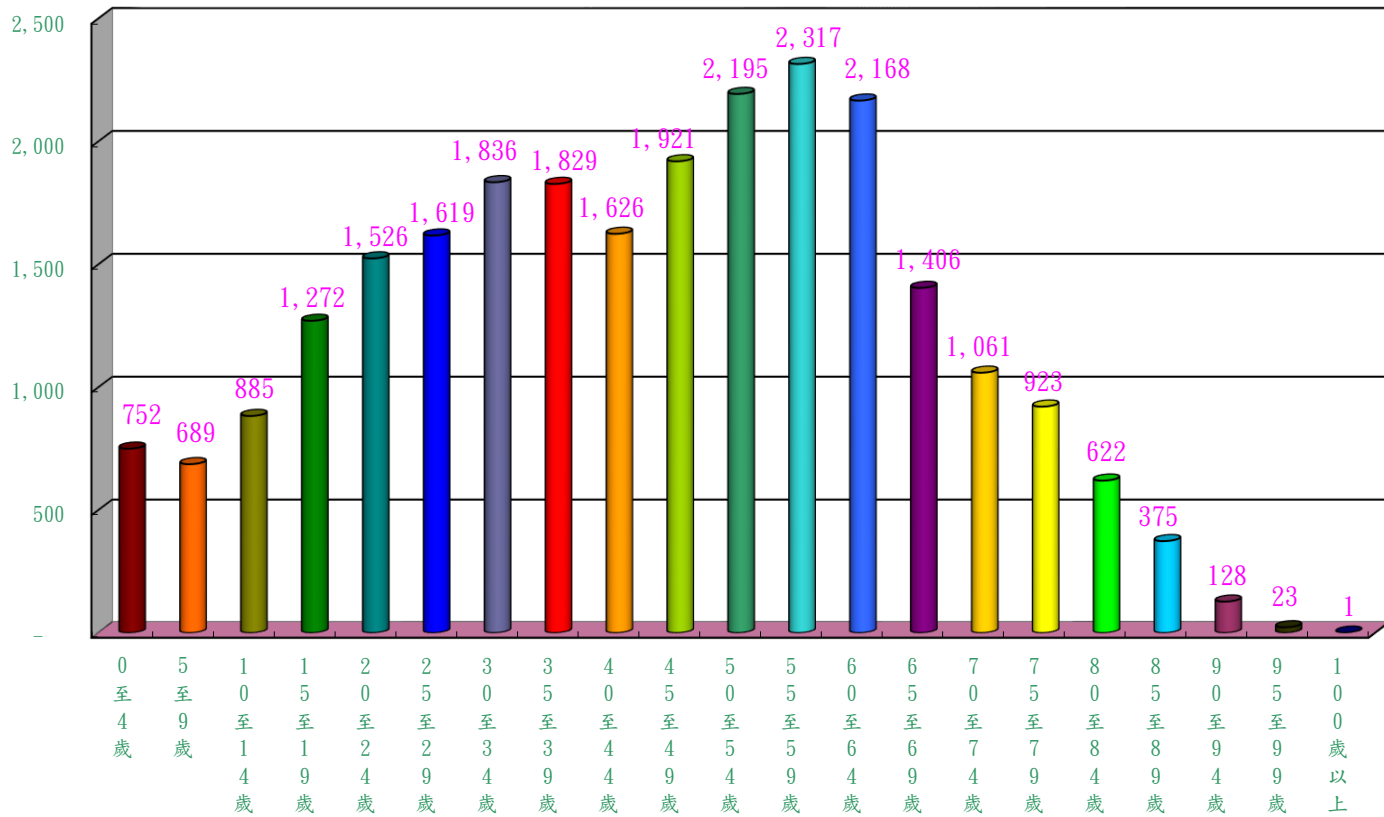


各分齡層

7月各分齡人口

- 0至4歲
- 5至9歲
- 10至14歲
- 15至19歲
- 20至24歲
- 25至29歲
- 30至34歲
- 35至39歲
- 40至44歲
- 45至49歲
- 50至54歲
- 55至59歲
- 60至64歲
- 65至69歲
- 70至74歲
- 75至79歲
- 80至84歲
- 85至89歲
- 90至94歲
- 95至99歲
- 100歲以上

人口數

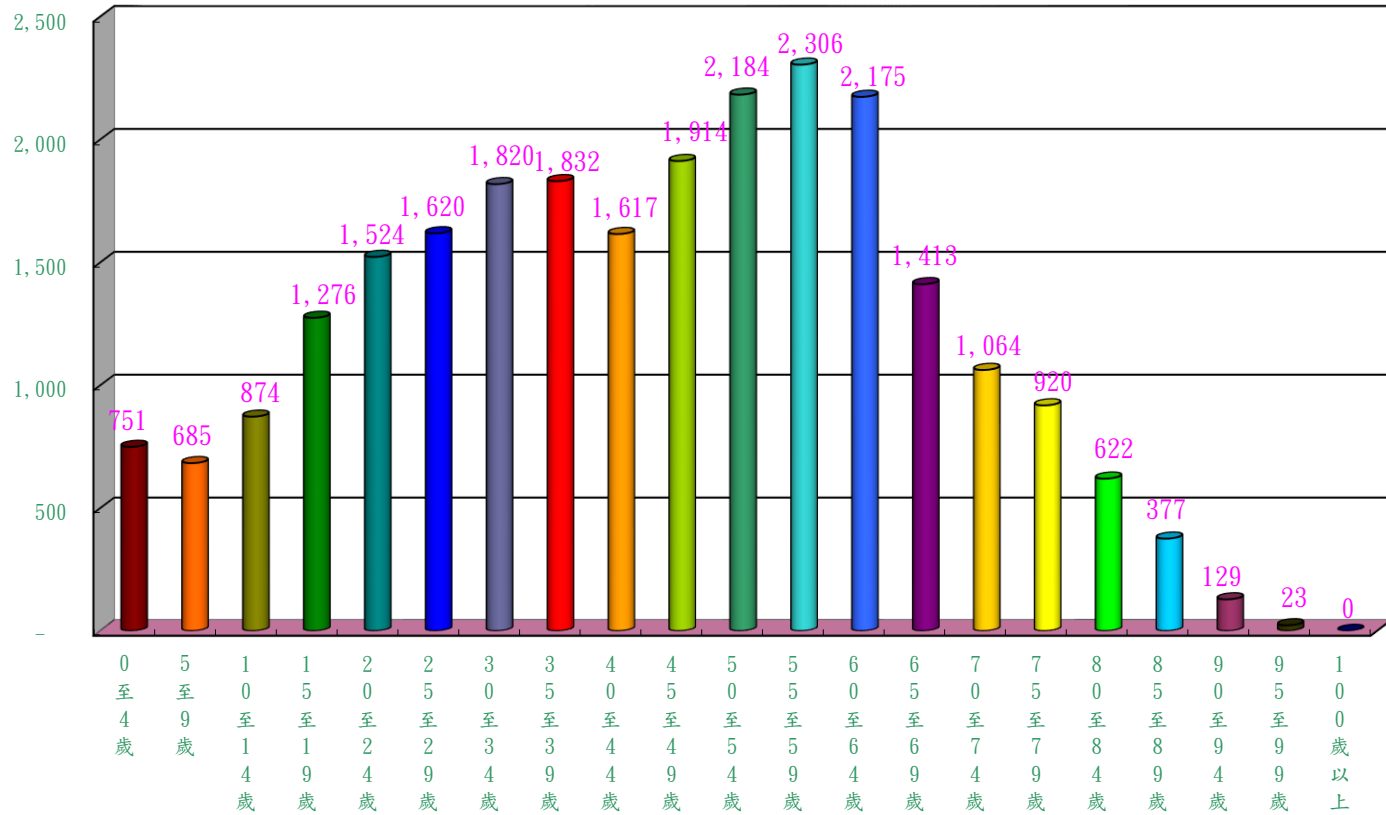


各分齡層

8月各分齡人口

- 0至4歲
- 5至9歲
- 10至14歲
- 15至19歲
- 20至24歲
- 25至29歲
- 30至34歲
- 35至39歲
- 40至44歲
- 45至49歲
- 50至54歲
- 55至59歲
- 60至64歲
- 65至69歲
- 70至74歲
- 75至79歲
- 80至84歲
- 85至89歲
- 90至94歲
- 95至99歲
- 100歲以上

人口數

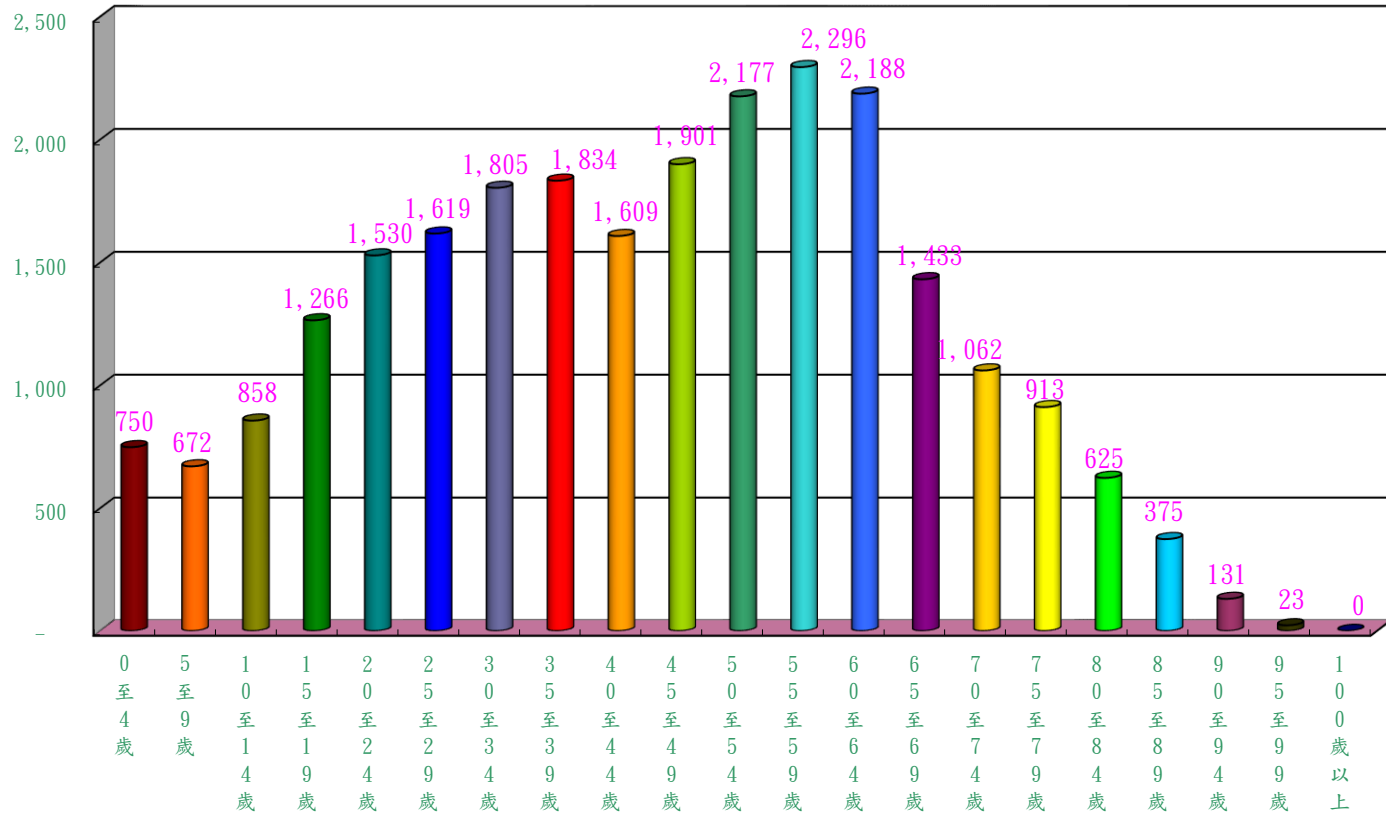


各分齡層

9月各分齡人口

- 0至4歲
- 5至9歲
- 10至14歲
- 15至19歲
- 20至24歲
- 25至29歲
- 30至34歲
- 35至39歲
- 40至44歲
- 45至49歲
- 50至54歲
- 55至59歲
- 60至64歲
- 65至69歲
- 70至74歲
- 75至79歲
- 80至84歲
- 85至89歲
- 90至94歲
- 95至99歲
- 100歲以上

人口數

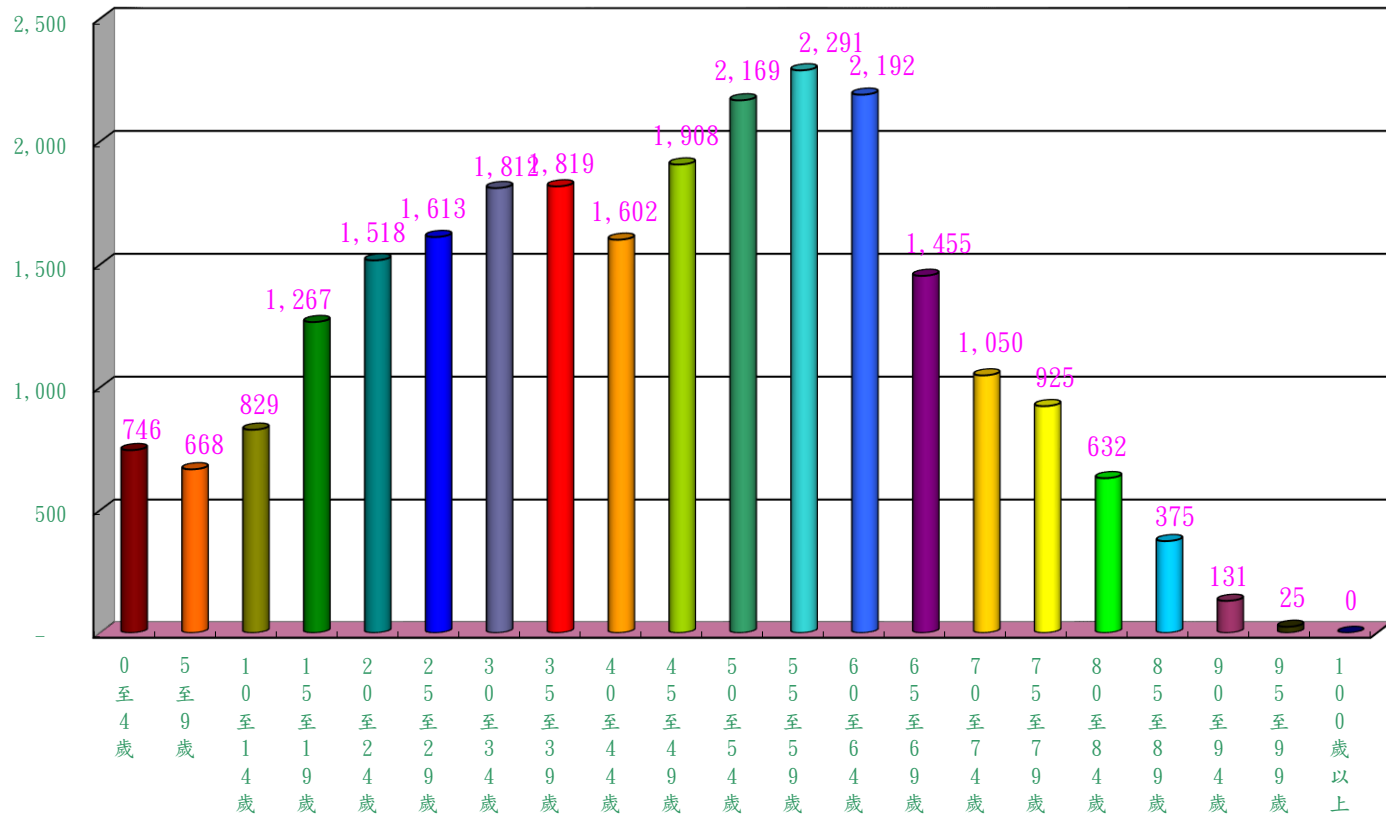


各分齡層

10月各分齡人口

- 0至4歲
- 5至9歲
- 10至14歲
- 15至19歲
- 20至24歲
- 25至29歲
- 30至34歲
- 35至39歲
- 40至44歲
- 45至49歲
- 50至54歲
- 55至59歲
- 60至64歲
- 65至69歲
- 70至74歲
- 75至79歲
- 80至84歲
- 85至89歲
- 90至94歲
- 95至99歲
- 100歲以上

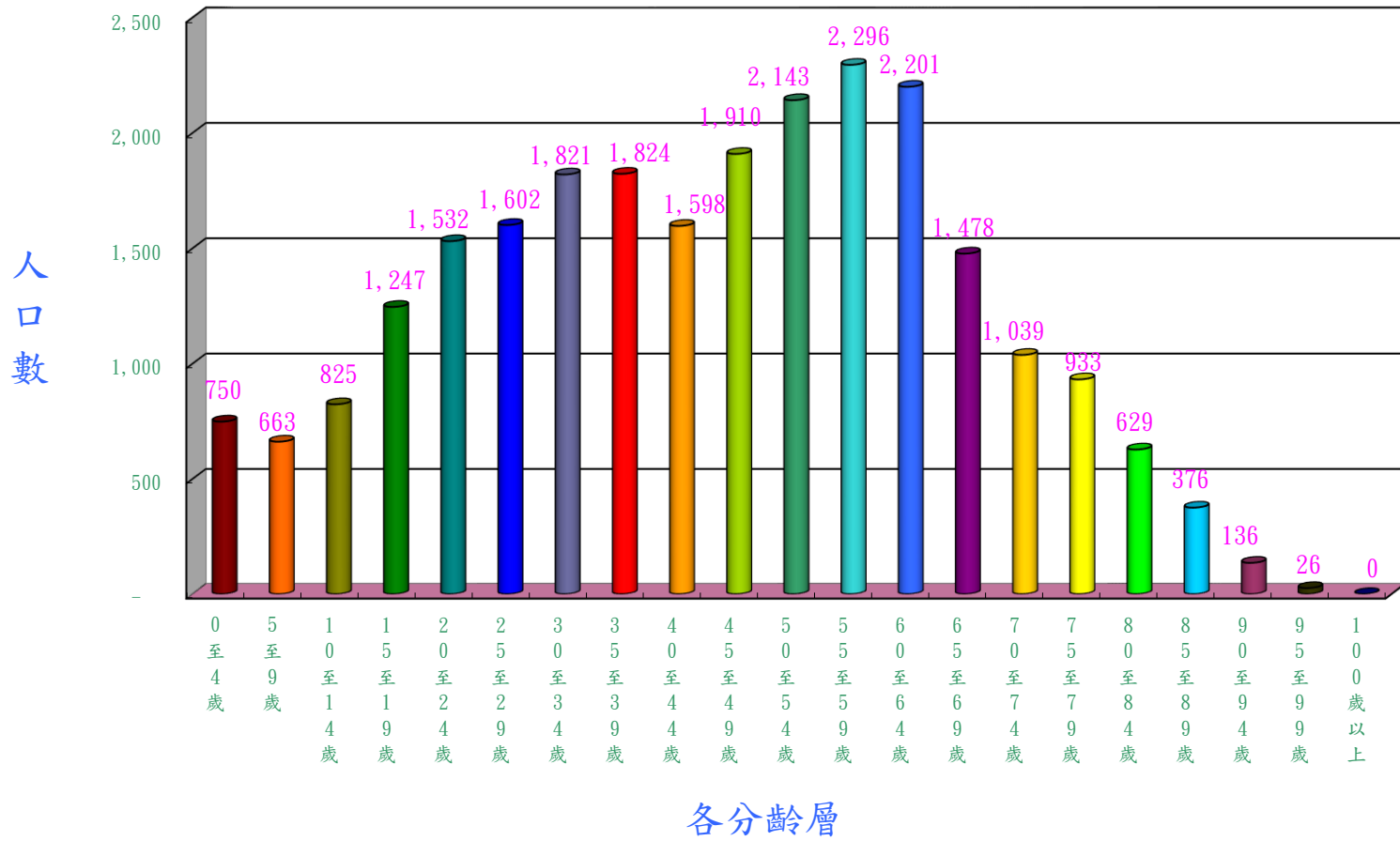
人口數



各分齡層

11月各分齡人口

- 0至4歲
- 5至9歲
- 10至14歲
- 15至19歲
- 20至24歲
- 25至29歲
- 30至34歲
- 35至39歲
- 40至44歲
- 45至49歲
- 50至54歲
- 55至59歲
- 60至64歲
- 65至69歲
- 70至74歲
- 75至79歲
- 80至84歲
- 85至89歲
- 90至94歲
- 95至99歲
- 100歲以上



12月各分齡人口

- 0至4歲
- 5至9歲
- 10至14歲
- 15至19歲
- 20至24歲
- 25至29歲
- 30至34歲
- 35至39歲
- 40至44歲
- 45至49歲
- 50至54歲
- 55至59歲
- 60至64歲
- 65至69歲
- 70至74歲
- 75至79歲
- 80至84歲
- 85至89歲
- 90至94歲
- 95至99歲
- 100歲以上

