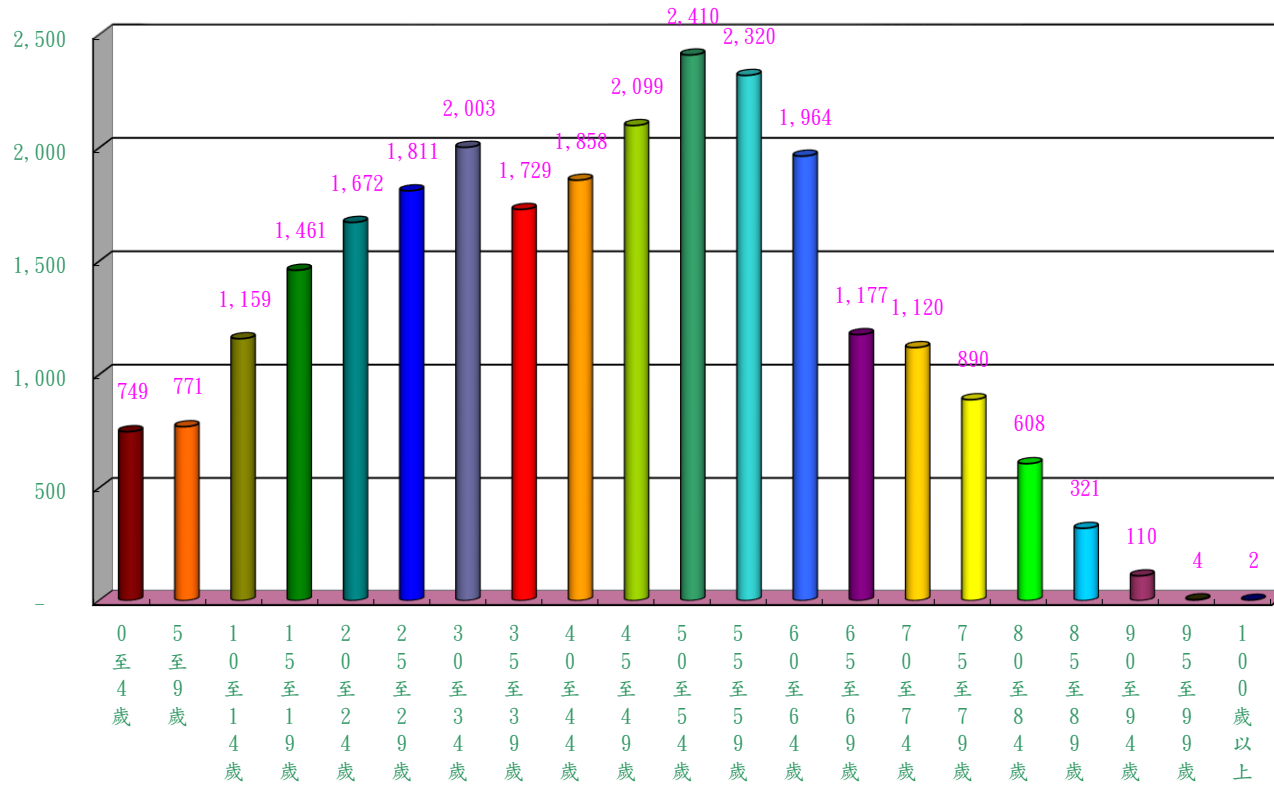


高雄市鹽埕區102年度分齡統計表

| 月份 | 性別 | 總計 | 0至4歲 | 5至9歲 | 10至14歲 | 15至19歲 | 20至24歲 | 25至29歲 | 30至34歲 | 35至39歲 | 40至44歲 | 45至49歲 | 50至54歲 | 55至59歲 | 60至64歲 | 65至69歲 | 70至74歲 | 75至79歲 | 80至84歲 | 85至89歲 | 90至94歲 | 95至99歲 | 100歲以上 |
|-----|----|--------|------|------|--------|--------|--------|--------|--------|--------|--------|--------|--------|--------|--------|--------|--------|--------|--------|--------|--------|--------|--------|
| 1月 | 合計 | 26,238 | 749 | 771 | 1,159 | 1,461 | 1,672 | 1,811 | 2,003 | 1,729 | 1,858 | 2,099 | 2,410 | 2,320 | 1,964 | 1,177 | 1,120 | 890 | 608 | 321 | 110 | 4 | 2 |
| | 男 | 13,092 | 375 | 397 | 576 | 732 | 857 | 937 | 1,028 | 838 | 960 | 1,019 | 1,207 | 1,186 | 1,009 | 591 | 505 | 381 | 283 | 158 | 51 | 1 | 1 |
| | 女 | 13,146 | 374 | 374 | 583 | 729 | 815 | 874 | 975 | 891 | 898 | 1,080 | 1,203 | 1,134 | 955 | 586 | 615 | 509 | 325 | 163 | 59 | 3 | 1 |
| 2月 | 合計 | 26,221 | 753 | 774 | 1,146 | 1,457 | 1,681 | 1,794 | 2,004 | 1,742 | 1,845 | 2,086 | 2,424 | 2,300 | 1,968 | 1,183 | 1,121 | 892 | 611 | 319 | 113 | 6 | 2 |
| | 男 | 13,086 | 378 | 397 | 570 | 736 | 856 | 930 | 1,025 | 848 | 955 | 1,016 | 1,211 | 1,173 | 1,009 | 598 | 504 | 385 | 284 | 157 | 51 | 2 | 1 |
| | 女 | 13,135 | 375 | 377 | 576 | 721 | 825 | 864 | 979 | 894 | 890 | 1,070 | 1,213 | 1,127 | 959 | 585 | 617 | 507 | 327 | 162 | 62 | 4 | 1 |
| 3月 | 合計 | 26,185 | 750 | 769 | 1,150 | 1,446 | 1,674 | 1,782 | 2,004 | 1,743 | 1,835 | 2,088 | 2,410 | 2,304 | 1,966 | 1,197 | 1,104 | 907 | 613 | 322 | 113 | 6 | 2 |
| | 男 | 13,068 | 374 | 403 | 568 | 729 | 856 | 926 | 1,020 | 852 | 944 | 1,023 | 1,198 | 1,177 | 1,010 | 606 | 494 | 389 | 287 | 159 | 50 | 2 | 1 |
| | 女 | 13,117 | 376 | 366 | 582 | 717 | 818 | 856 | 984 | 891 | 891 | 1,065 | 1,212 | 1,127 | 956 | 591 | 610 | 518 | 326 | 163 | 63 | 4 | 1 |
| 4月 | 合計 | 26,139 | 747 | 766 | 1,131 | 1,442 | 1,667 | 1,778 | 1,989 | 1,749 | 1,824 | 2,093 | 2,399 | 2,319 | 1,959 | 1,218 | 1,098 | 898 | 618 | 322 | 114 | 7 | 1 |
| | 男 | 13,046 | 373 | 400 | 559 | 726 | 859 | 915 | 1,014 | 857 | 936 | 1,029 | 1,198 | 1,187 | 1,001 | 611 | 497 | 384 | 290 | 156 | 50 | 3 | 1 |
| | 女 | 13,093 | 374 | 366 | 572 | 716 | 808 | 863 | 975 | 892 | 888 | 1,064 | 1,201 | 1,132 | 958 | 607 | 601 | 514 | 328 | 166 | 64 | 4 | 0 |
| 5月 | 合計 | 26,089 | 747 | 759 | 1,123 | 1,442 | 1,642 | 1,786 | 1,973 | 1,750 | 1,825 | 2,092 | 2,378 | 2,324 | 1,968 | 1,227 | 1,097 | 894 | 617 | 318 | 118 | 8 | 1 |
| | 男 | 13,021 | 373 | 393 | 562 | 722 | 851 | 916 | 999 | 861 | 933 | 1,033 | 1,194 | 1,188 | 1,000 | 620 | 496 | 383 | 285 | 154 | 54 | 3 | 1 |
| | 女 | 13,068 | 374 | 366 | 561 | 720 | 791 | 870 | 974 | 889 | 892 | 1,059 | 1,184 | 1,136 | 968 | 607 | 601 | 511 | 332 | 164 | 64 | 5 | 0 |
| 6月 | 合計 | 26,068 | 752 | 760 | 1,113 | 1,441 | 1,623 | 1,789 | 1,968 | 1,748 | 1,818 | 2,080 | 2,386 | 2,317 | 1,979 | 1,239 | 1,093 | 897 | 614 | 321 | 121 | 8 | 1 |
| | 男 | 13,016 | 374 | 392 | 565 | 717 | 846 | 917 | 994 | 860 | 933 | 1,027 | 1,195 | 1,186 | 1,005 | 624 | 498 | 387 | 281 | 156 | 55 | 3 | 1 |
| | 女 | 13,052 | 378 | 368 | 548 | 724 | 777 | 872 | 974 | 888 | 885 | 1,053 | 1,191 | 1,131 | 974 | 615 | 595 | 510 | 333 | 165 | 66 | 5 | 0 |
| 7月 | 合計 | 26,021 | 746 | 758 | 1,100 | 1,444 | 1,609 | 1,775 | 1,977 | 1,742 | 1,792 | 2,087 | 2,396 | 2,303 | 1,988 | 1,243 | 1,091 | 897 | 626 | 316 | 121 | 9 | 1 |
| | 男 | 12,984 | 370 | 389 | 556 | 724 | 836 | 906 | 1,004 | 855 | 922 | 1,026 | 1,195 | 1,183 | 1,012 | 624 | 499 | 383 | 288 | 154 | 54 | 3 | 1 |
| | 女 | 13,037 | 376 | 369 | 544 | 720 | 773 | 869 | 973 | 887 | 870 | 1,061 | 1,201 | 1,120 | 976 | 619 | 592 | 514 | 338 | 162 | 67 | 6 | 0 |
| 8月 | 合計 | 26,015 | 737 | 763 | 1,091 | 1,430 | 1,621 | 1,766 | 1,985 | 1,742 | 1,776 | 2,076 | 2,396 | 2,306 | 1,993 | 1,256 | 1,098 | 900 | 625 | 322 | 121 | 10 | 1 |
| | 男 | 12,977 | 370 | 386 | 556 | 710 | 844 | 904 | 1,006 | 859 | 912 | 1,018 | 1,193 | 1,192 | 1,014 | 624 | 503 | 385 | 286 | 156 | 54 | 4 | 1 |
| | 女 | 13,038 | 367 | 377 | 535 | 720 | 777 | 862 | 979 | 883 | 864 | 1,058 | 1,203 | 1,114 | 979 | 632 | 595 | 515 | 339 | 166 | 67 | 6 | 0 |
| 9月 | 合計 | 25,931 | 734 | 765 | 1,067 | 1,426 | 1,605 | 1,767 | 1,954 | 1,743 | 1,761 | 2,078 | 2,370 | 2,319 | 1,992 | 1,264 | 1,083 | 912 | 631 | 328 | 119 | 12 | 1 |
| | 男 | 12,942 | 376 | 383 | 540 | 705 | 840 | 908 | 981 | 868 | 906 | 1,023 | 1,176 | 1,201 | 1,017 | 626 | 498 | 391 | 288 | 158 | 51 | 5 | 1 |
| | 女 | 12,989 | 358 | 382 | 527 | 721 | 765 | 859 | 973 | 875 | 855 | 1,055 | 1,194 | 1,118 | 975 | 638 | 585 | 521 | 343 | 170 | 68 | 7 | 0 |
| 10月 | 合計 | 25,904 | 738 | 759 | 1,067 | 1,418 | 1,583 | 1,780 | 1,939 | 1,742 | 1,766 | 2,069 | 2,369 | 2,310 | 2,006 | 1,275 | 1,085 | 900 | 634 | 331 | 118 | 14 | 1 |
| | 男 | 12,916 | 377 | 377 | 539 | 701 | 825 | 915 | 978 | 859 | 915 | 1,012 | 1,175 | 1,194 | 1,027 | 633 | 496 | 387 | 287 | 160 | 53 | 5 | 1 |
| | 女 | 12,988 | 361 | 382 | 528 | 717 | 758 | 865 | 961 | 883 | 851 | 1,057 | 1,194 | 1,116 | 979 | 642 | 589 | 513 | 347 | 171 | 65 | 9 | 0 |
| 11月 | 合計 | 25,904 | 741 | 757 | 1,065 | 1,414 | 1,576 | 1,762 | 1,941 | 1,759 | 1,754 | 2,050 | 2,374 | 2,312 | 2,027 | 1,268 | 1,091 | 910 | 632 | 340 | 114 | 16 | 1 |
| | 男 | 12,918 | 382 | 373 | 539 | 699 | 814 | 912 | 979 | 870 | 900 | 1,010 | 1,175 | 1,194 | 1,037 | 634 | 491 | 398 | 288 | 164 | 52 | 6 | 1 |
| | 女 | 12,986 | 359 | 384 | 526 | 715 | 762 | 850 | 962 | 889 | 854 | 1,040 | 1,199 | 1,118 | 990 | 634 | 600 | 512 | 344 | 176 | 62 | 10 | 0 |
| 12月 | 合計 | 25,847 | 754 | 757 | 1,050 | 1,401 | 1,554 | 1,775 | 1,933 | 1,761 | 1,748 | 2,036 | 2,367 | 2,302 | 2,042 | 1,274 | 1,078 | 913 | 631 | 339 | 116 | 15 | 1 |
| | 男 | 12,892 | 387 | 375 | 538 | 688 | 798 | 919 | 981 | 869 | 899 | 1,005 | 1,166 | 1,183 | 1,049 | 639 | 486 | 399 | 289 | 163 | 53 | 5 | 1 |
| | 女 | 12,955 | 367 | 382 | 512 | 713 | 756 | 856 | 952 | 892 | 849 | 1,031 | 1,201 | 1,119 | 993 | 635 | 592 | 514 | 342 | 176 | 63 | 10 | 0 |

1月各分齡人口

人口數

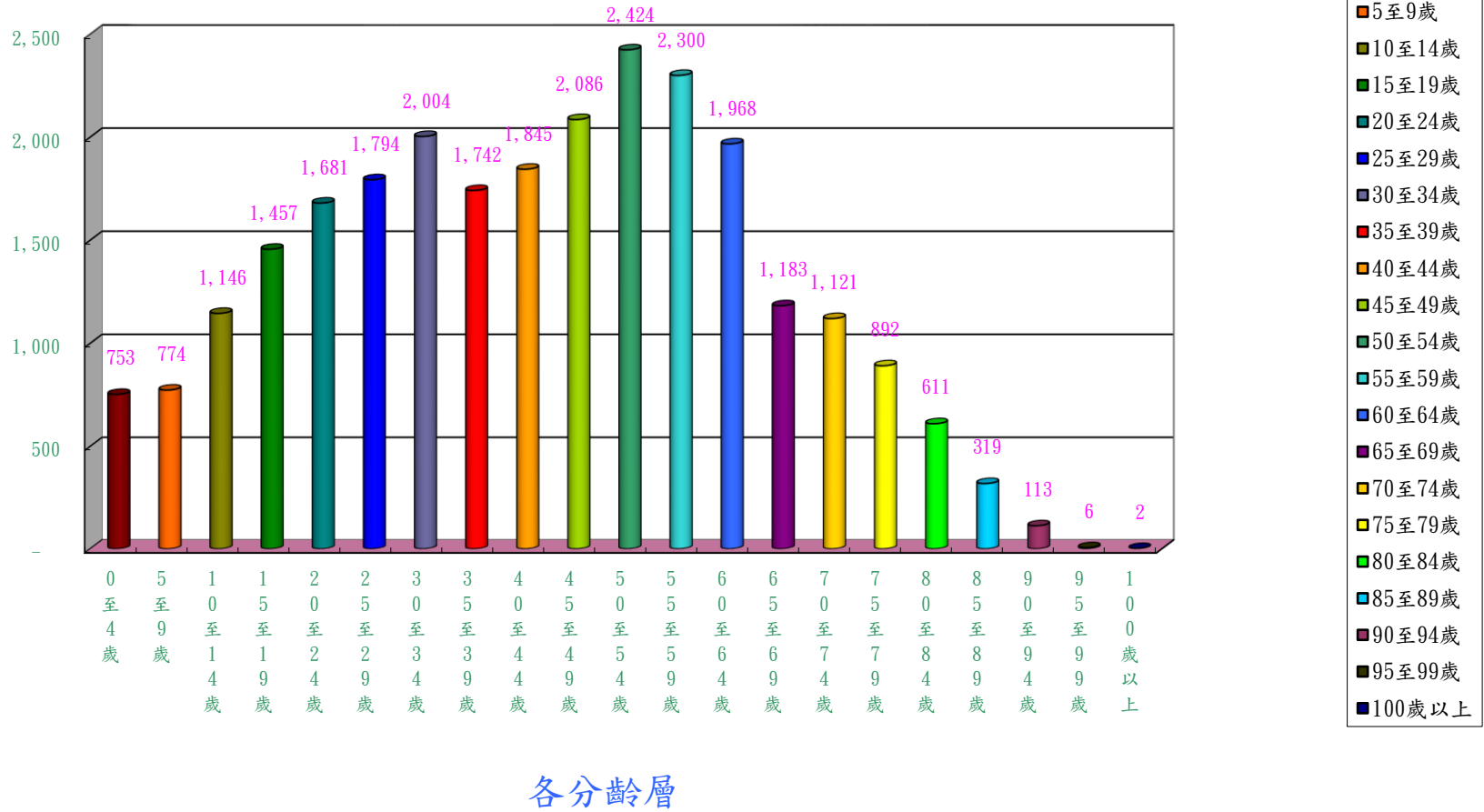


- 0至4歲
- 5至9歲
- 10至14歲
- 15至19歲
- 20至24歲
- 25至29歲
- 30至34歲
- 35至39歲
- 40至44歲
- 45至49歲
- 50至54歲
- 55至59歲
- 60至64歲
- 65至69歲
- 70至74歲
- 75至79歲
- 80至84歲
- 85至89歲
- 90至94歲
- 95至99歲
- 100歲以上

各分齡層

2月各分齡人口

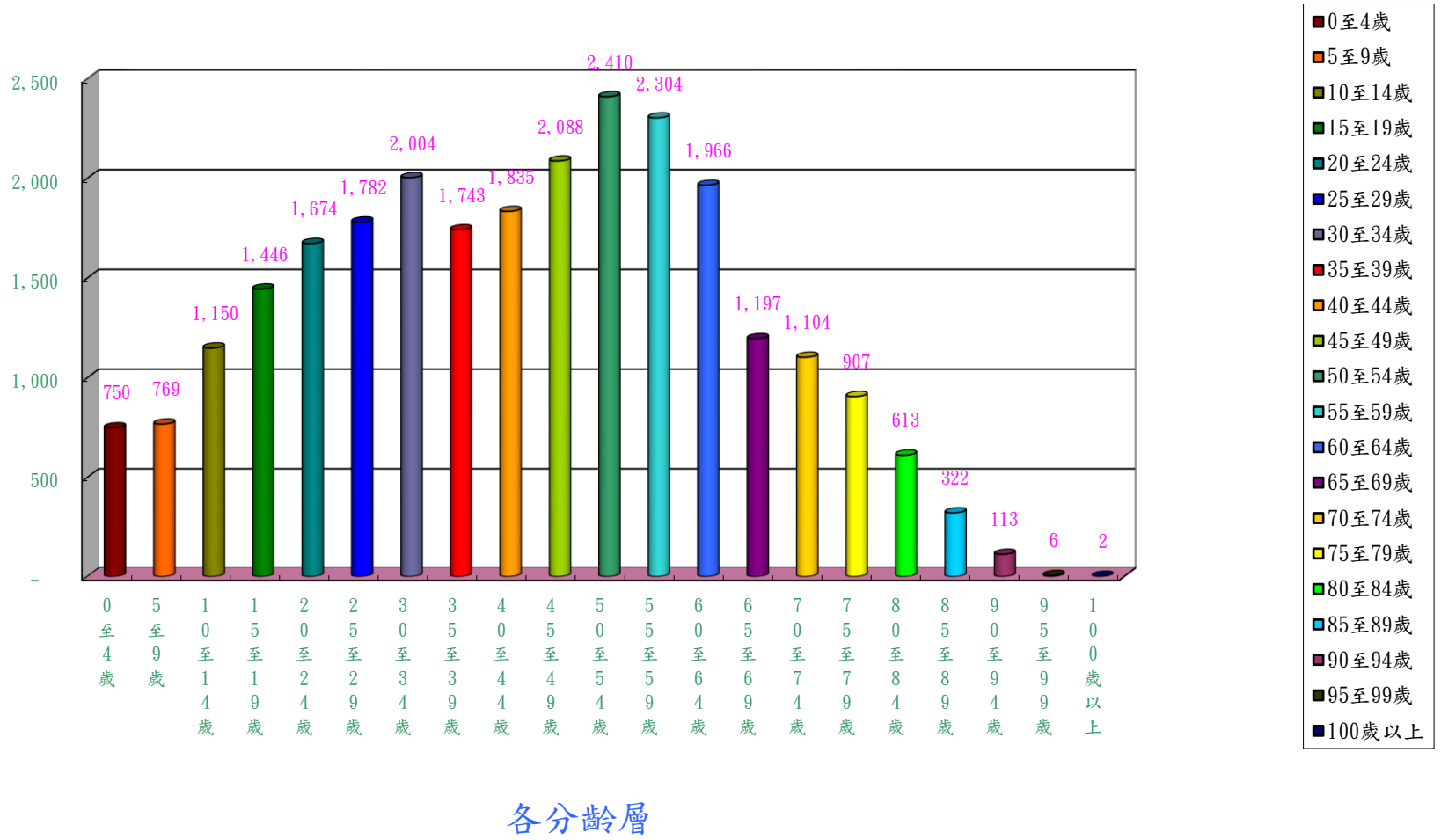
人口數



- 0至4歲
- 5至9歲
- 10至14歲
- 15至19歲
- 20至24歲
- 25至29歲
- 30至34歲
- 35至39歲
- 40至44歲
- 45至49歲
- 50至54歲
- 55至59歲
- 60至64歲
- 65至69歲
- 70至74歲
- 75至79歲
- 80至84歲
- 85至89歲
- 90至94歲
- 95至99歲
- 100歲以上

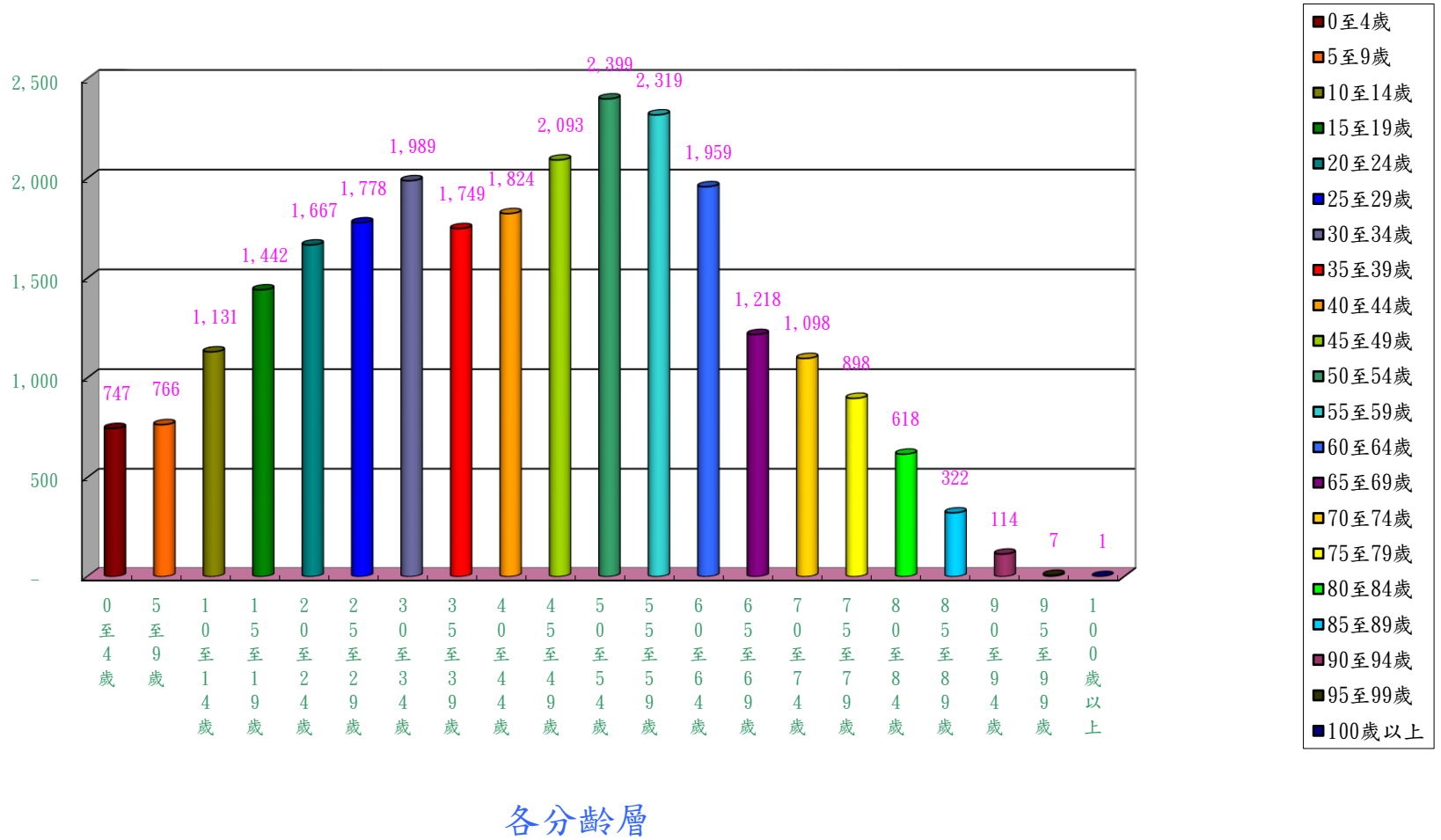
3月各分齡人口

人口數



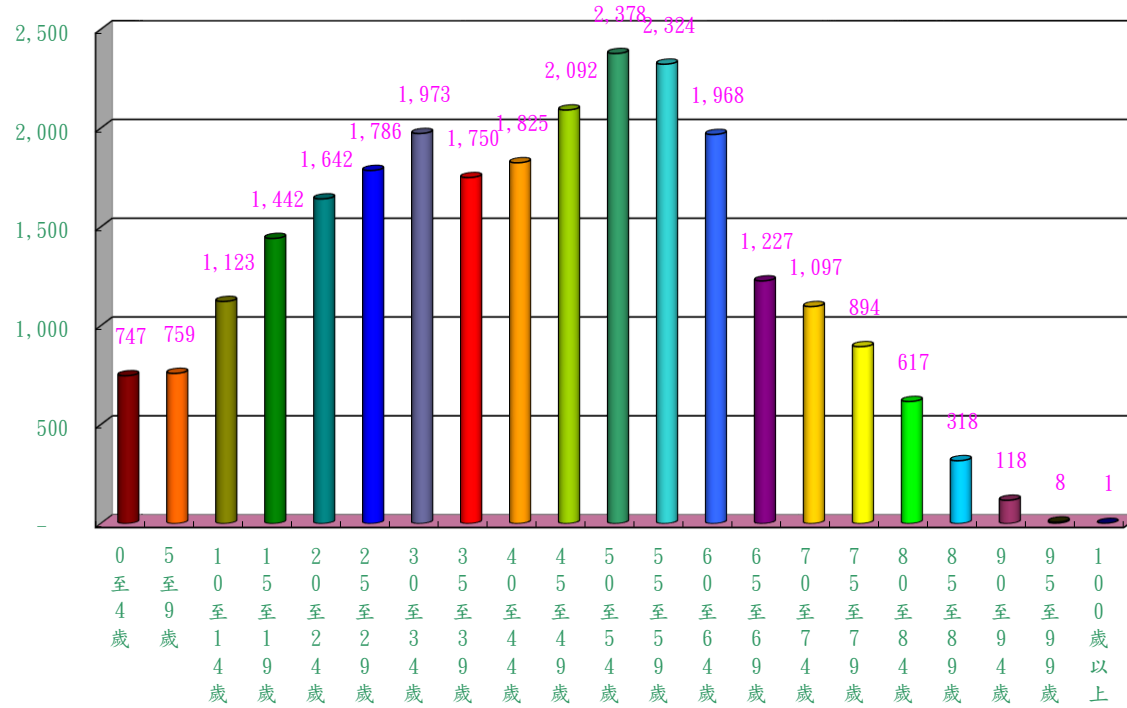
4月各分齡人口

人口數



5月各分齡人口

人口數

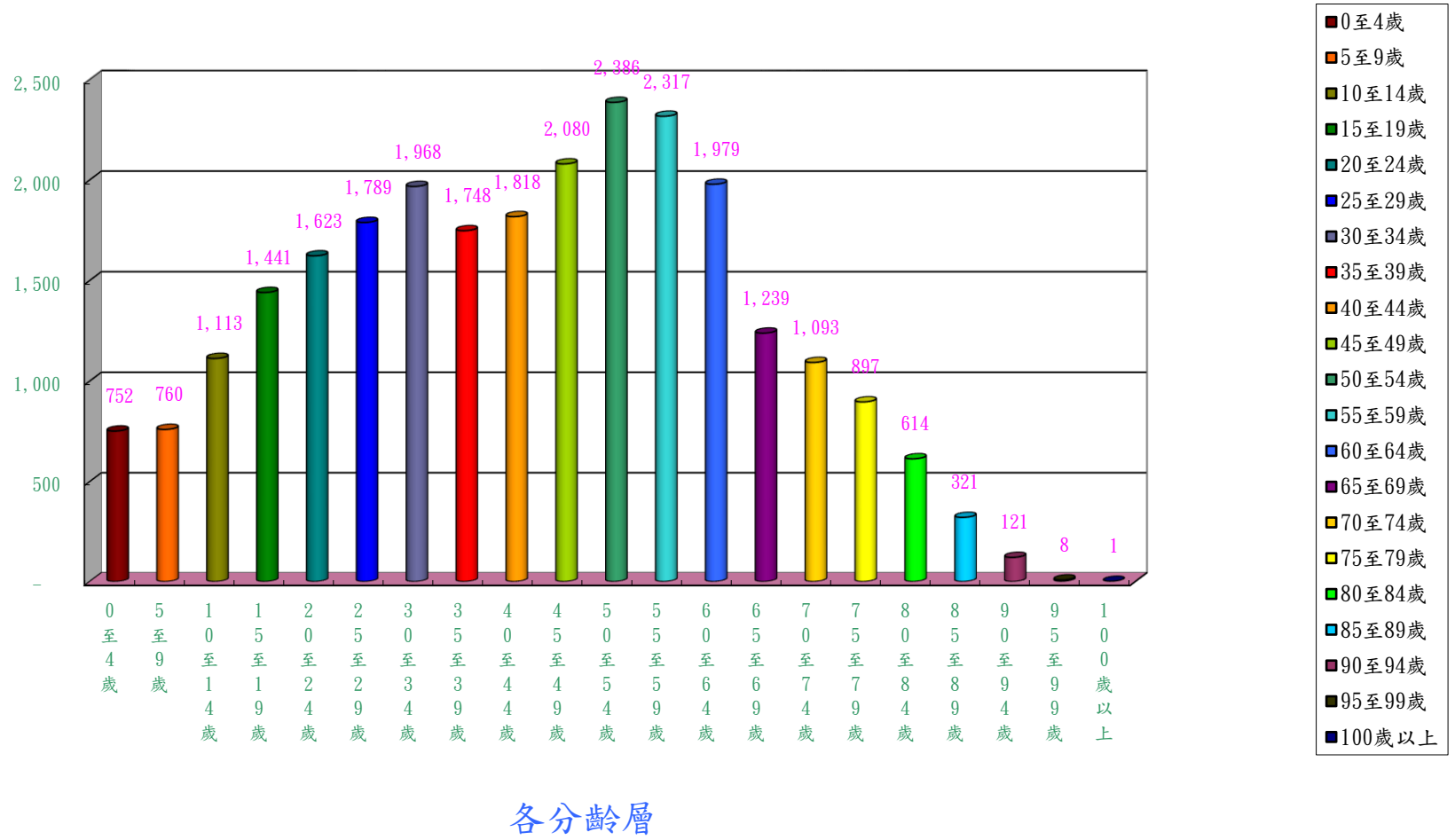


- 0至4歲
- 5至9歲
- 10至14歲
- 15至19歲
- 20至24歲
- 25至29歲
- 30至34歲
- 35至39歲
- 40至44歲
- 45至49歲
- 50至54歲
- 55至59歲
- 60至64歲
- 65至69歲
- 70至74歲
- 75至79歲
- 80至84歲
- 85至89歲
- 90至94歲
- 95至99歲
- 100歲以上

各分齡層

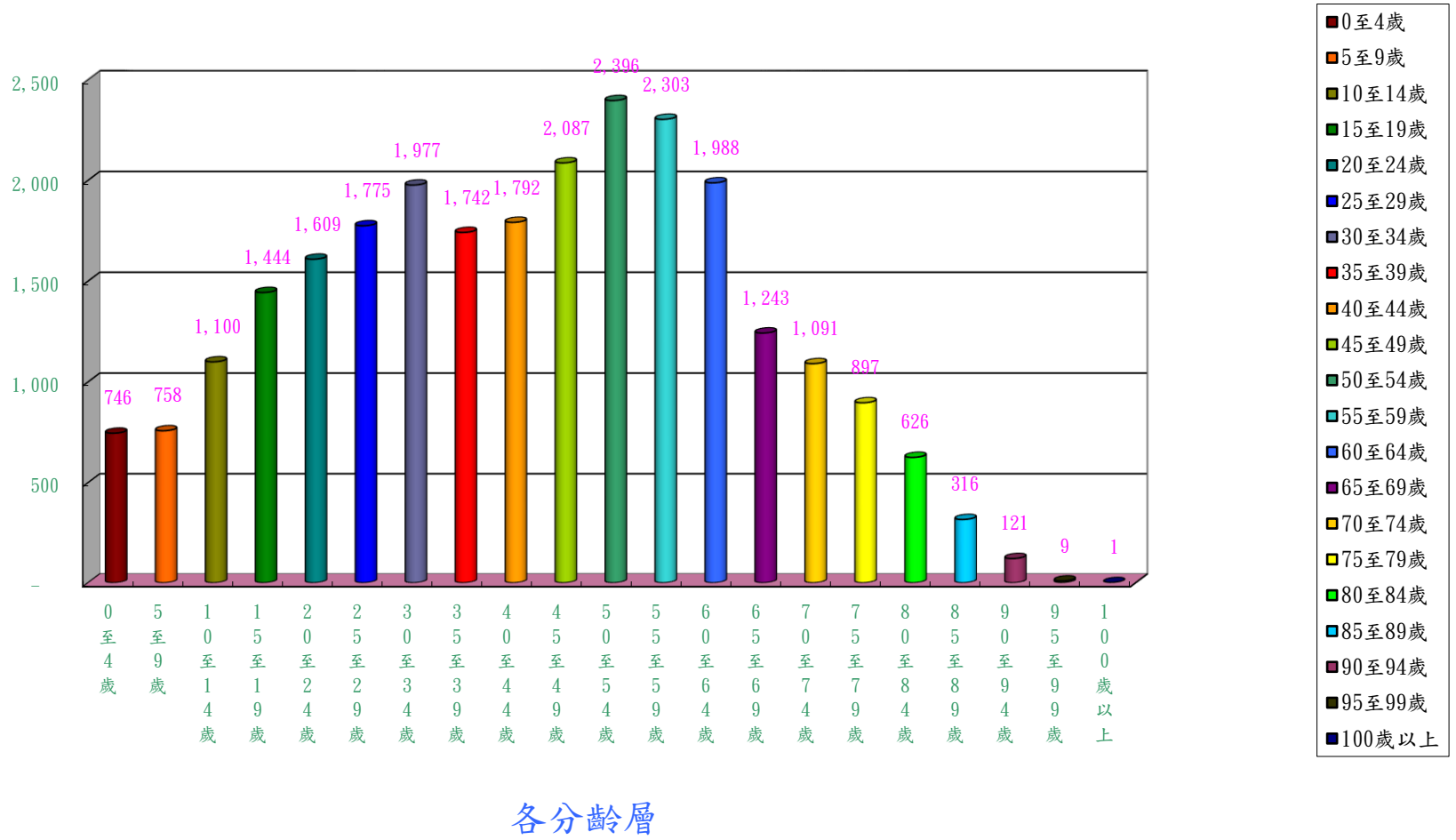
6月各分齡人口

人口數



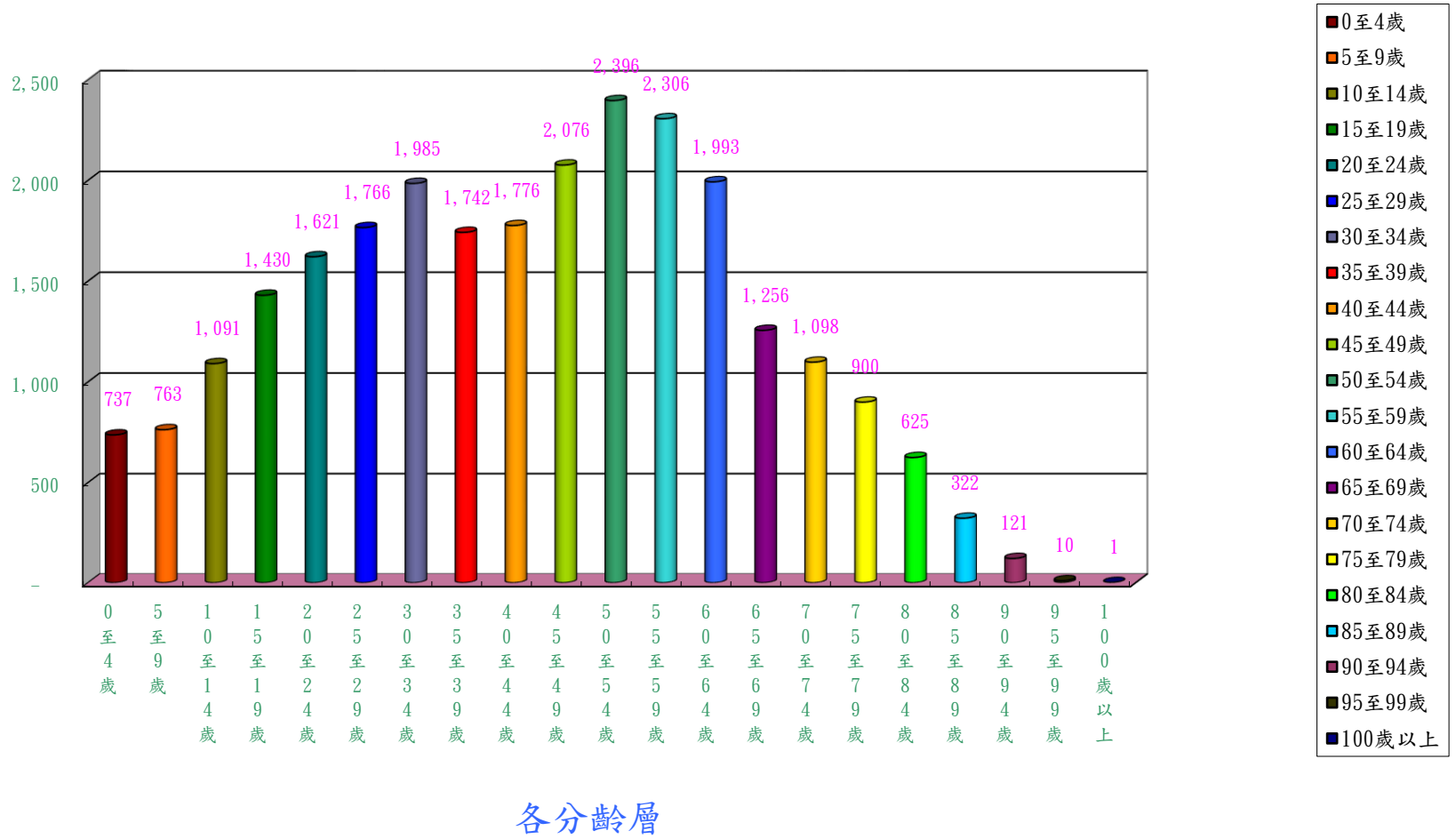
7月各分齡人口

人口數



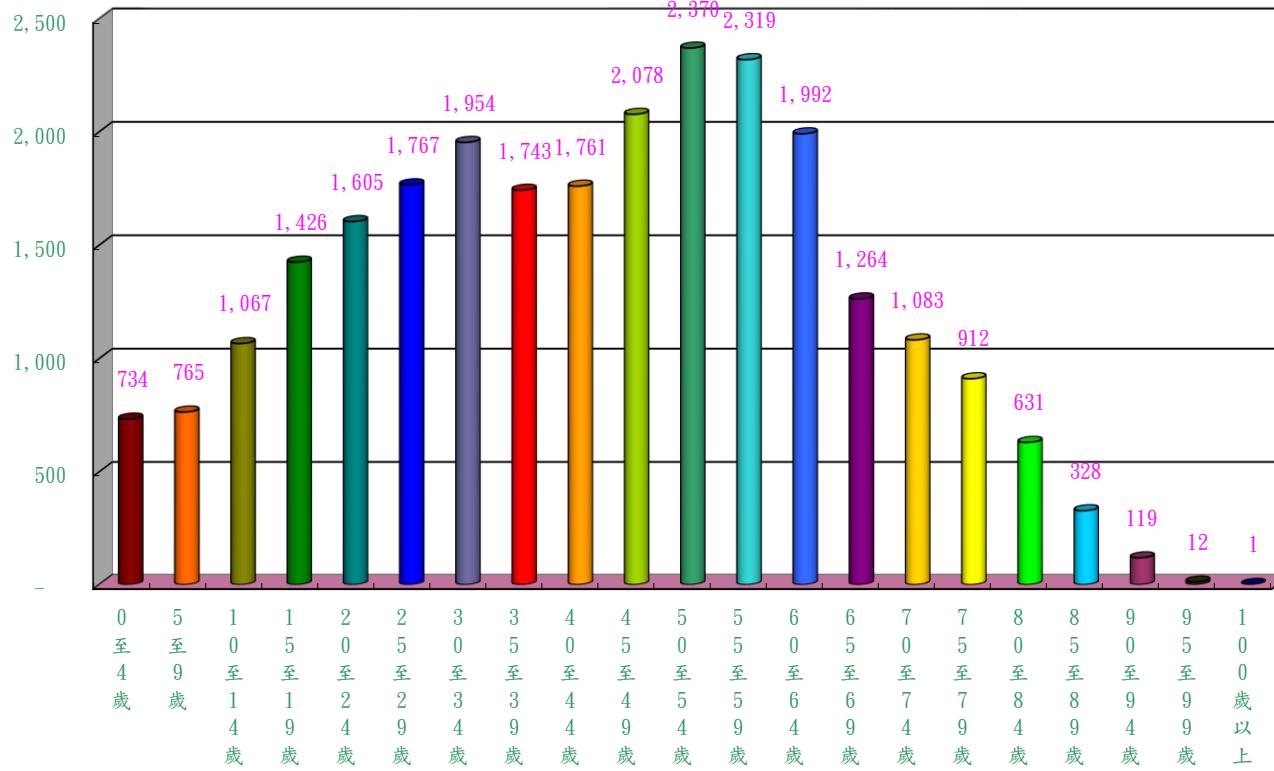
8月各分齡人口

人口數



9月各分齡人口

人口數

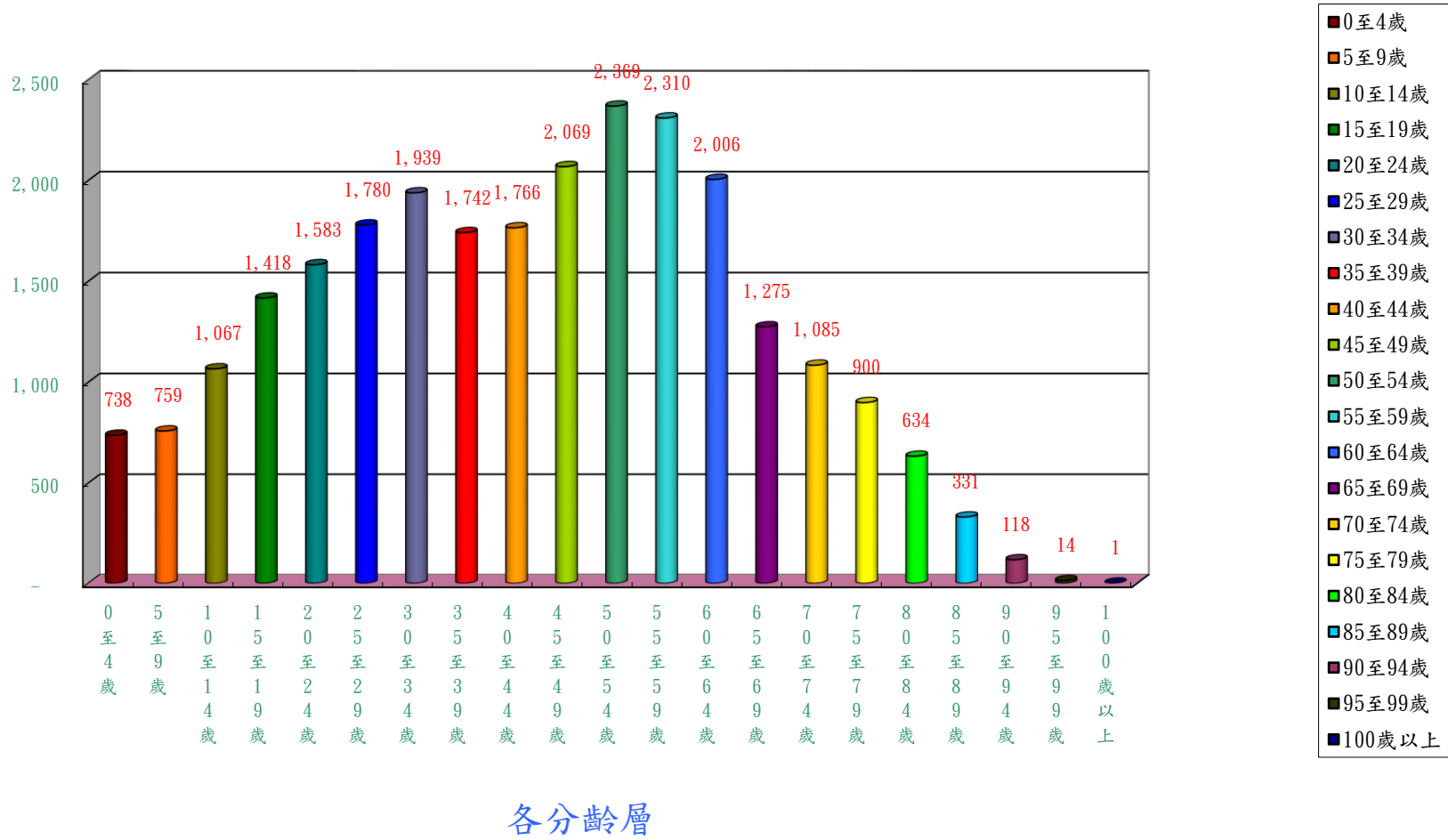


- 0至4歲
- 5至9歲
- 10至14歲
- 15至19歲
- 20至24歲
- 25至29歲
- 30至34歲
- 35至39歲
- 40至44歲
- 45至49歲
- 50至54歲
- 55至59歲
- 60至64歲
- 65至69歲
- 70至74歲
- 75至79歲
- 80至84歲
- 85至89歲
- 90至94歲
- 95至99歲
- 100歲以上

各分齡層

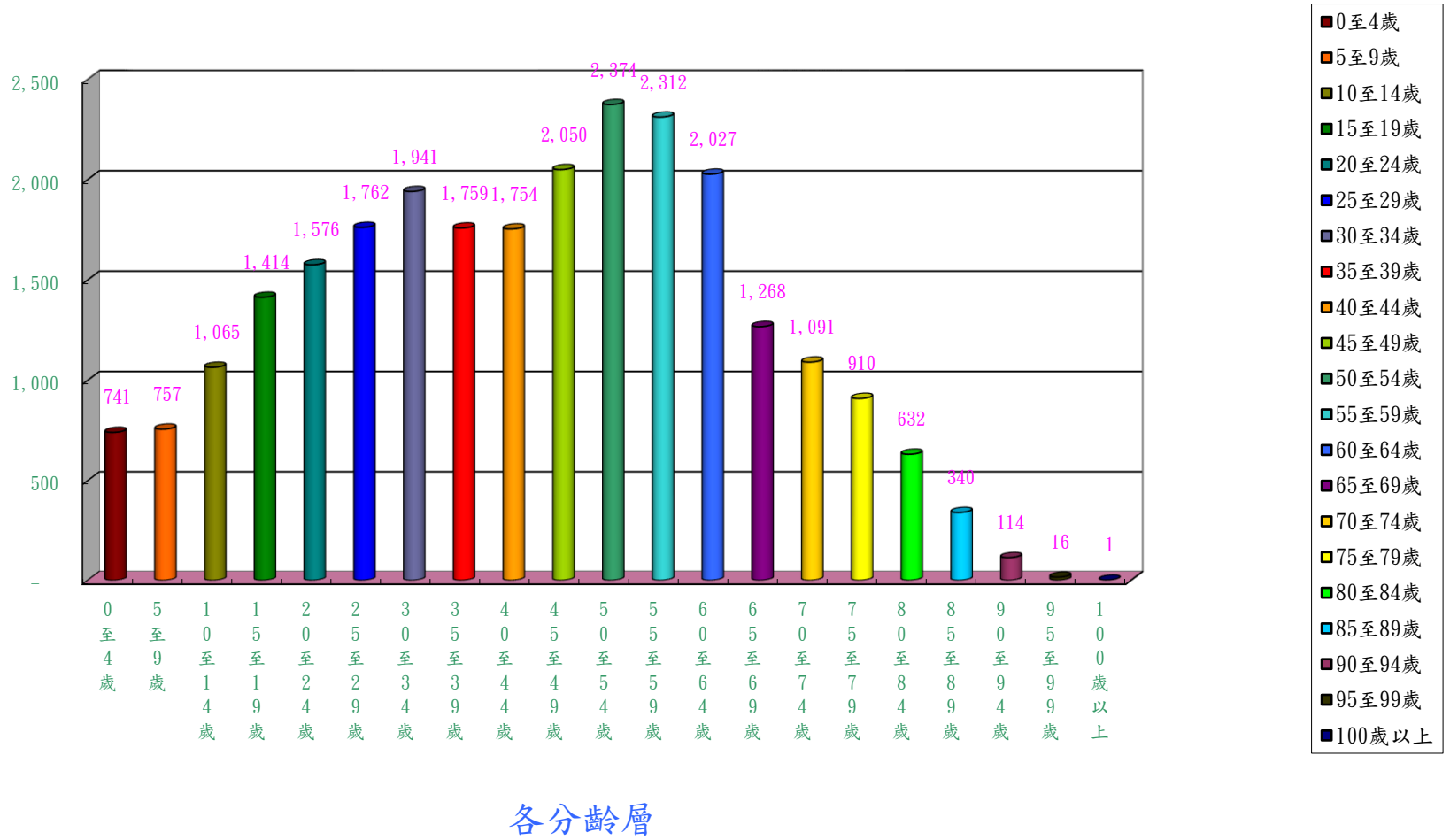
10月各分齡人口

人口數



11月各分齡人口

人口數



12月各分齡人口

人口數

