

高雄市鹽埕區100年度分齡統計表

月份	性別	總計	0至4歲	5至9歲	10至14歲	15至19歲	20至24歲	25至29歲	30至34歲	35至39歲	40至44歲	45至49歲	50至54歲	55至59歲	60至64歲	65至69歲
1月	合計	27,371	758	831	1,381	1,626	1,746	2,085	2,086	1,796	2,036	2,329	2,481	2,398	1,636	1,173
	男	13,716	371	438	667	842	903	1,080	1,062	890	1,039	1,143	1,274	1,226	846	567
	女	13,655	387	393	714	784	843	1,005	1,024	906	997	1,186	1,207	1,172	790	606
2月	合計	27,353	754	841	1,374	1,628	1,738	2,078	2,079	1,789	2,031	2,322	2,483	2,396	1,661	1,164
	男	13,715	374	444	660	848	898	1,077	1,060	887	1,037	1,136	1,274	1,227	856	564
	女	13,638	380	397	714	780	840	1,001	1,019	902	994	1,186	1,209	1,169	805	600
3月	合計	27,343	748	862	1,374	1,617	1,743	2,063	2,083	1,782	2,029	2,320	2,474	2,385	1,697	1,159
	男	13,707	366	452	664	838	905	1,065	1,069	881	1,032	1,139	1,267	1,227	872	560
	女	13,636	382	410	710	779	838	998	1,014	901	997	1,181	1,207	1,158	825	599
4月	合計	27,291	746	860	1,379	1,589	1,756	2,047	2,080	1,778	2,018	2,319	2,461	2,400	1,703	1,146
	男	13,668	359	453	666	822	907	1,060	1,065	875	1,029	1,141	1,254	1,231	877	557
	女	13,623	387	407	713	767	849	987	1,015	903	989	1,178	1,207	1,169	826	589
5月	合計	27,249	737	863	1,373	1,572	1,764	2,008	2,083	1,783	2,029	2,295	2,468	2,407	1,707	1,148
	男	13,646	354	457	661	806	917	1,041	1,068	876	1,037	1,130	1,251	1,234	881	563
	女	13,603	383	406	712	766	847	967	1,015	907	992	1,165	1,217	1,173	826	585
6月	合計	27,125	725	856	1,345	1,572	1,753	1,989	2,056	1,800	2,012	2,290	2,460	2,402	1,719	1,137
	男	13,588	344	455	655	803	908	1,038	1,049	881	1,036	1,126	1,241	1,235	884	562
	女	13,537	381	401	690	769	845	951	1,007	919	976	1,164	1,219	1,167	835	575
7月	合計	27,071	720	856	1,307	1,578	1,754	1,980	2,065	1,805	1,981	2,293	2,458	2,399	1,726	1,141
	男	13,564	343	461	636	805	910	1,033	1,048	887	1,024	1,114	1,245	1,226	895	565
	女	13,507	377	395	671	773	844	947	1,017	918	957	1,179	1,213	1,173	831	576
8月	合計	26,986	725	837	1,294	1,565	1,743	1,978	2,048	1,820	1,970	2,274	2,451	2,396	1,735	1,142
	男	13,513	347	445	627	798	910	1,030	1,037	894	1,022	1,102	1,241	1,231	893	568
	女	13,473	378	392	667	767	833	948	1,011	926	948	1,172	1,210	1,165	842	574
9月	合計	26,815	711	841	1,245	1,571	1,731	1,964	2,036	1,803	1,953	2,236	2,441	2,401	1,750	1,143
	男	13,436	344	447	611	803	899	1,019	1,031	891	1,013	1,077	1,243	1,229	902	571
	女	13,379	367	394	634	768	832	945	1,005	912	940	1,159	1,198	1,172	848	572

高雄市鹽埕區100年度分齡統計表

10月	合計	26,753	716	830	1,239	1,543	1,735	1,955	2,035	1,797	1,948	2,220	2,421	2,405	1,763	1,142
	男	13,402	345	438	610	789	905	1,011	1,034	890	1,012	1,069	1,230	1,233	901	574
	女	13,351	371	392	629	754	830	944	1,001	907	936	1,151	1,191	1,172	862	568
11月	合計	26,722	716	832	1,252	1,532	1,735	1,939	2,011	1,793	1,949	2,206	2,436	2,384	1,789	1,146
	男	13,383	343	438	614	784	904	1,011	1,019	890	1,008	1,065	1,238	1,225	911	575
	女	13,339	373	394	638	748	831	928	992	903	941	1,141	1,198	1,159	878	571
12月	合計	26,723	713	833	1,249	1,525	1,736	1,926	2,005	1,798	1,953	2,208	2,430	2,388	1,807	1,141
	男	13,377	343	431	618	777	904	998	1,020	892	1,005	1,074	1,227	1,233	925	571
	女	13,346	370	402	631	748	832	928	985	906	948	1,134	1,203	1,155	882	570

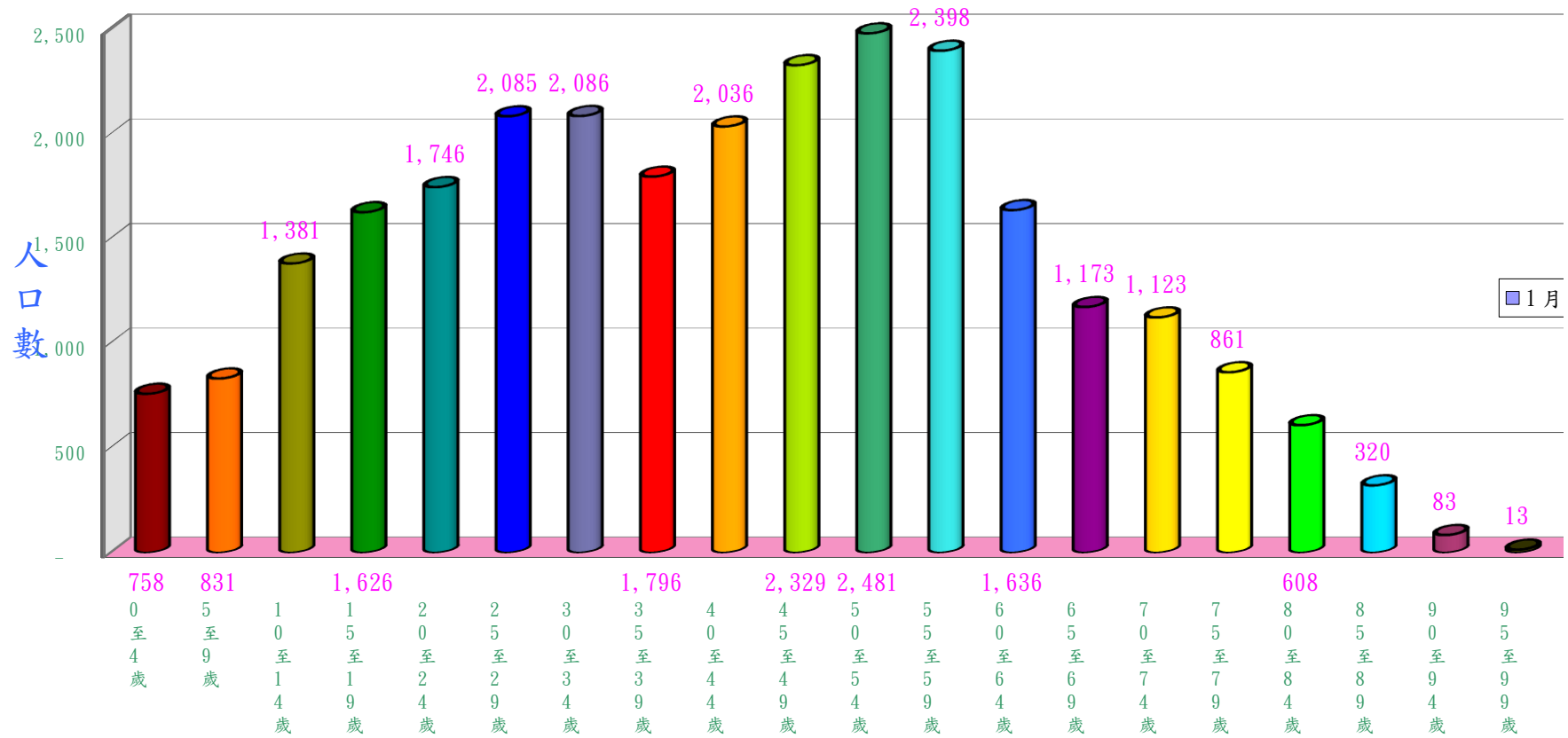
高雄市鹽埕區100年度分齡統計表

70至74歲	75至79歲	80至84歲	85至89歲	90至94歲	95至99歲	100歲以上
1,123	861	608	320	83	13	1
483	371	303	163	42	5	1
640	490	305	157	41	8	
1,136	857	602	322	84	13	1
490	367	303	163	44	5	1
646	490	299	159	40	8	
1,135	859	601	317	81	13	1
495	367	301	161	40	5	1
640	492	300	156	41	8	
1,140	857	602	315	81	13	1
501	366	296	163	40	5	1
639	491	306	152	41	8	
1,143	855	605	314	82	12	1
498	367	297	163	40	4	1
645	488	308	151	42	8	
1,139	858	601	312	87	11	1
495	368	300	161	43	3	1
644	490	301	151	44	8	
1,134	861	594	320	87	11	1
497	365	299	164	43	3	1
637	496	295	156	44	8	
1,122	875	591	320	86	12	2
490	371	296	164	42	3	2
632	504	295	156	44	9	
1,120	866	582	318	89	12	2
492	364	289	163	43	3	2
628	502	293	155	46	9	

高雄市鹽埕區100年度分齡統計表

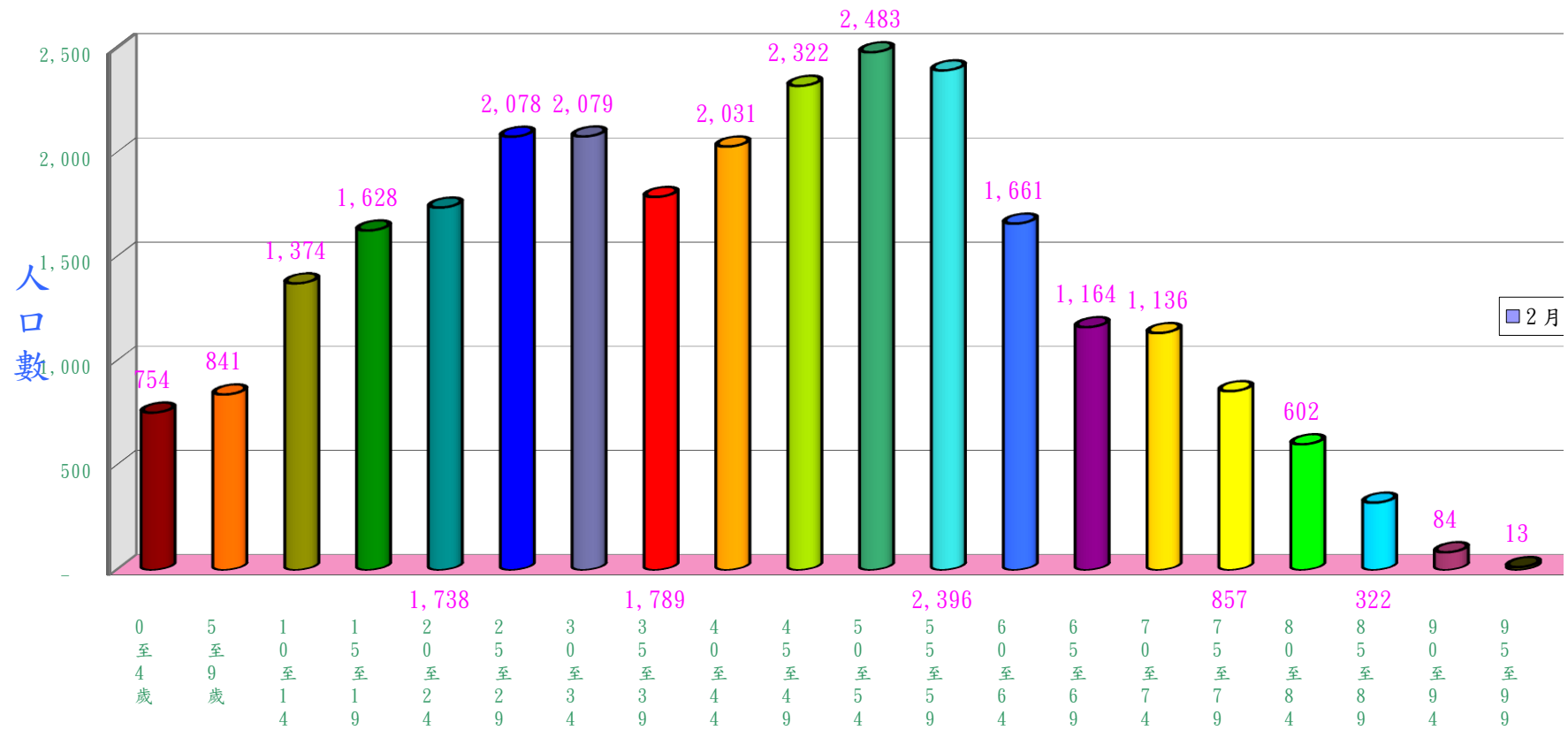
1,121	882	575	320	92	11	3
488	368	291	163	46	3	2
633	514	284	157	46	8	1
1,115	878	586	314	95	11	3
490	360	295	163	45	3	2
625	518	291	151	50	8	1
1,129	877	587	307	98	10	3
492	362	296	157	46	4	2
637	515	291	150	52	6	1

## 1月各分齡人口



各分齡層

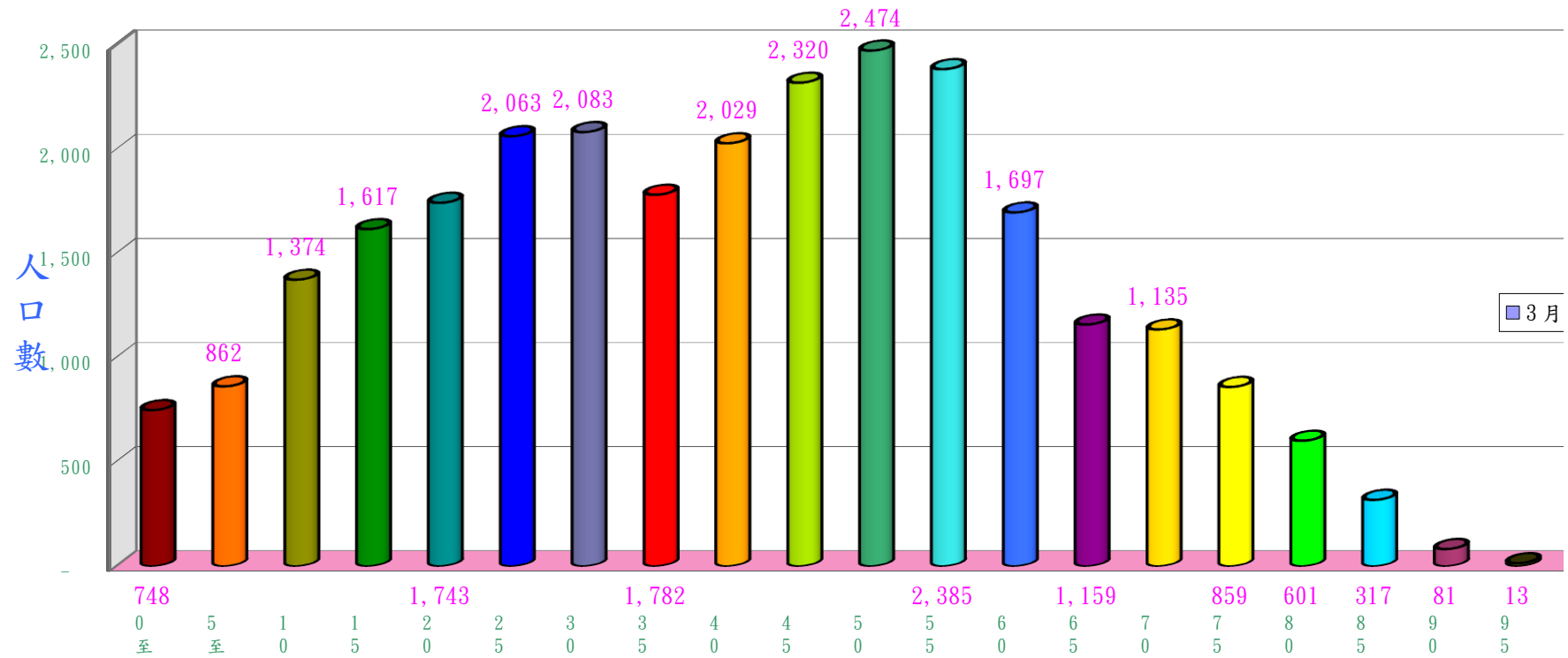
2月各分齡人口



歲 歲 歲 歲 歲 歲 歲 歲 歲 歲 歲 歲 歲 歲 歲 歲 歲 歲

各分齡層

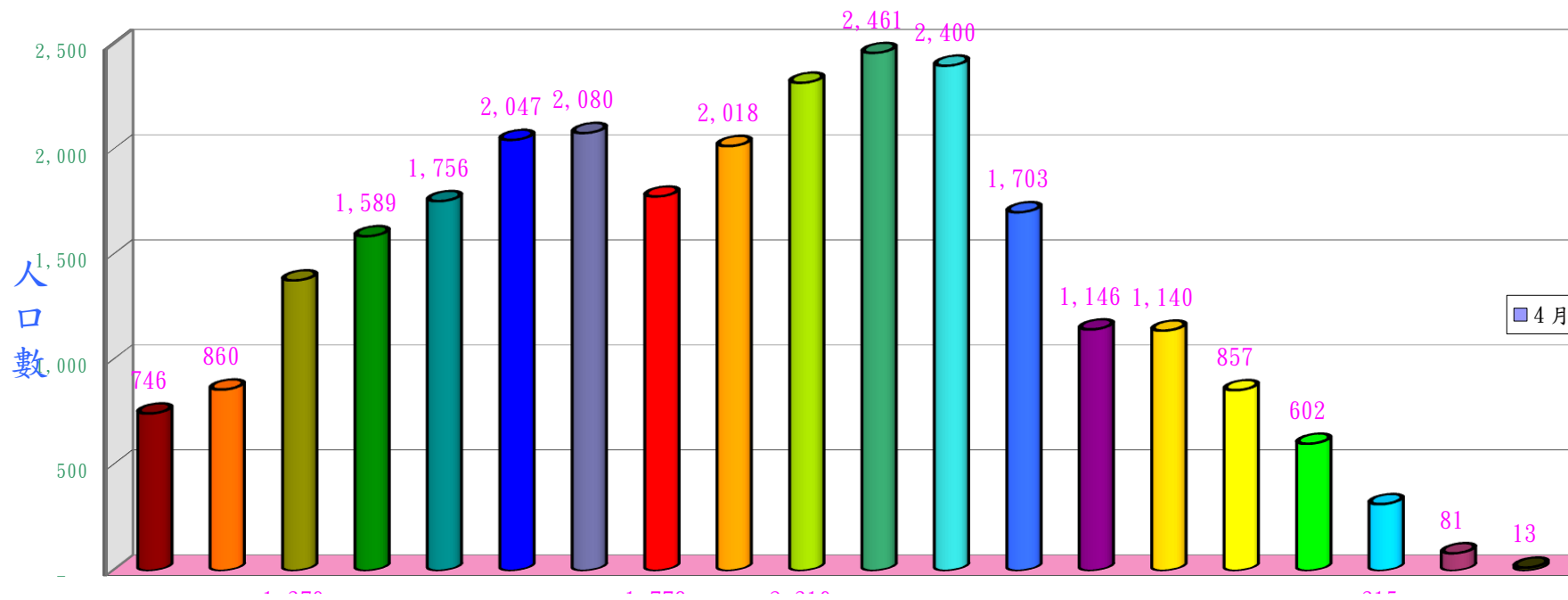
3月各分齡人口



4 歲      9 歲      至 1 4 歲      至 1 9 歲      至 2 4 歲      至 2 9 歲      至 3 4 歲      至 3 9 歲      至 4 4 歲      至 4 9 歲      至 5 4 歲      至 5 9 歲      至 6 4 歲      至 6 9 歲      至 7 4 歲      至 7 9 歲      至 8 4 歲      至 8 9 歲      至 9 4 歲      至 9 9 歲

各分齡層

4 月各分齡人口

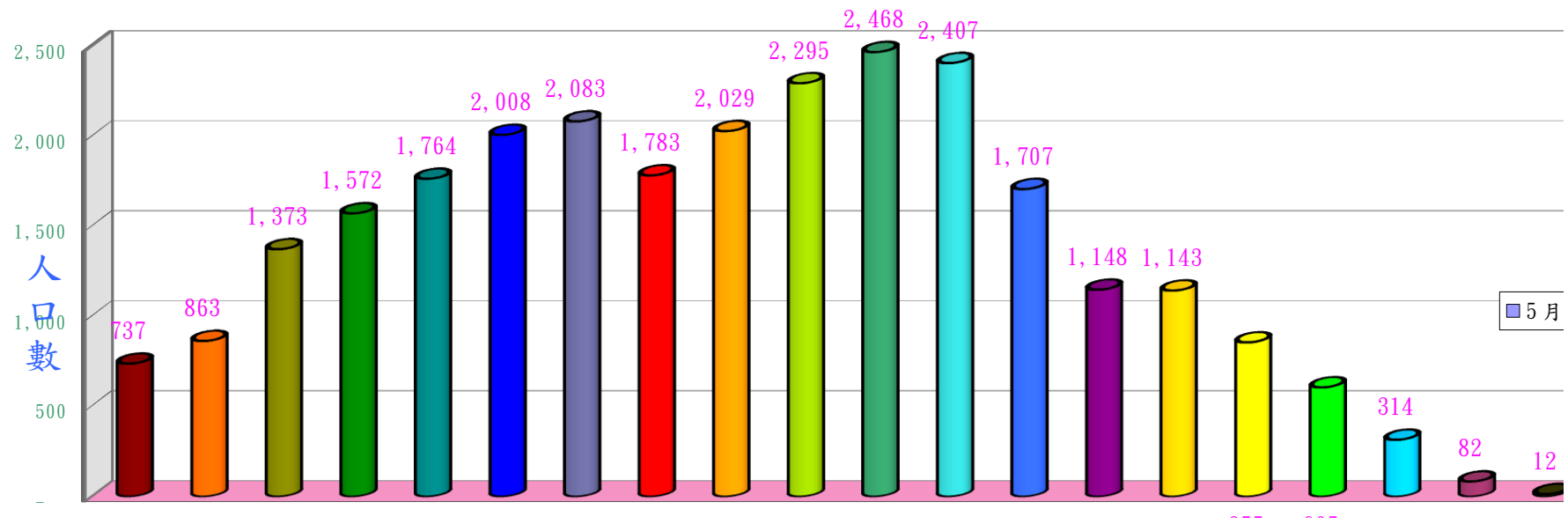




		1,379					1,778		2,319								315		
0	5	1	1	2	2	3	3	4	4	5	5	6	6	7	7	8	8	9	9
至	至	至	至	至	至	至	至	至	至	至	至	至	至	至	至	至	至	至	至
4	9	1	1	2	2	3	3	4	4	5	5	6	6	7	7	8	8	9	9
歲	歲	4	9	4	9	4	9	4	9	4	9	4	9	4	9	4	9	4	9
		歲	歲	歲	歲	歲	歲	歲	歲	歲	歲	歲	歲	歲	歲	歲	歲	歲	歲

各分齡層

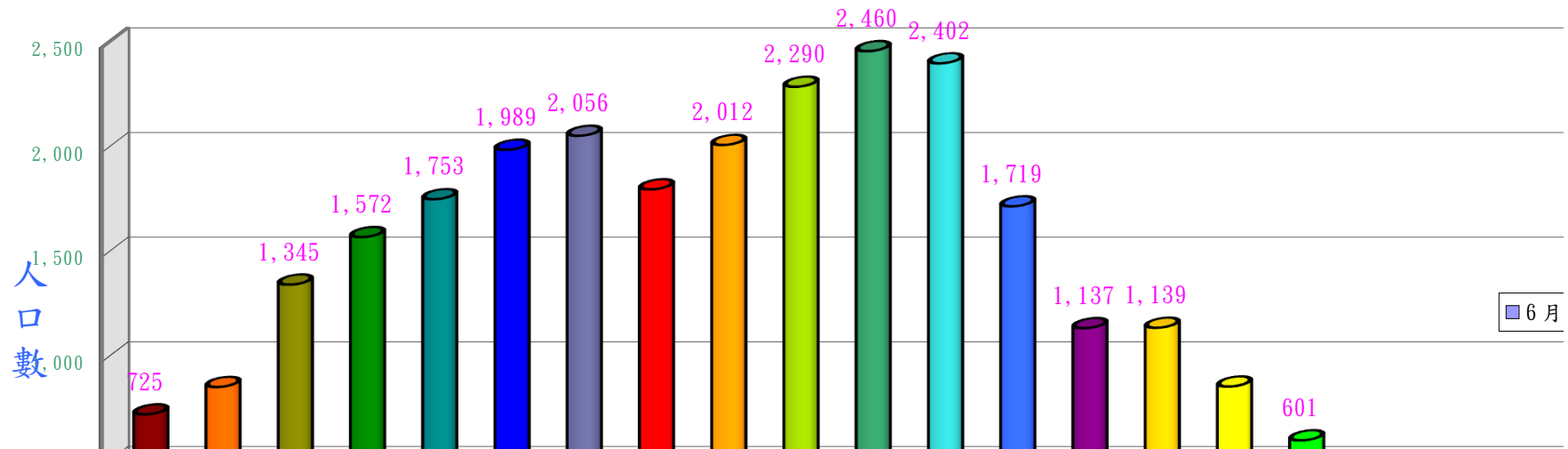
5月各分齡人口

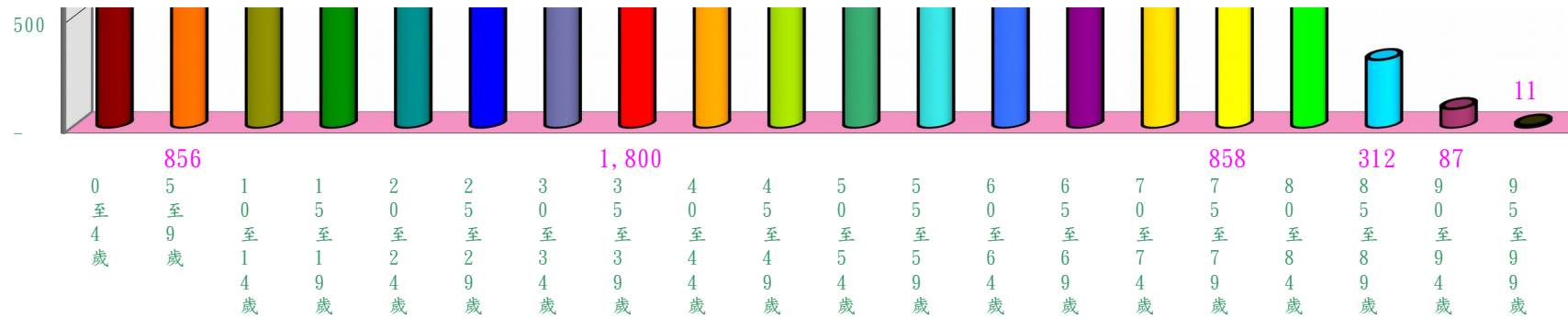


0 至 4 歲	5 至 9 歲	10 至 14 歲	15 至 19 歲	20 至 24 歲	25 至 29 歲	30 至 34 歲	35 至 39 歲	40 至 44 歲	45 至 49 歲	50 至 54 歲	55 至 59 歲	60 至 64 歲	65 至 69 歲	70 至 74 歲	75 至 79 歲	80 至 84 歲	85 至 89 歲	90 至 94 歲	95 至 99 歲
																855	605		

各分齡層

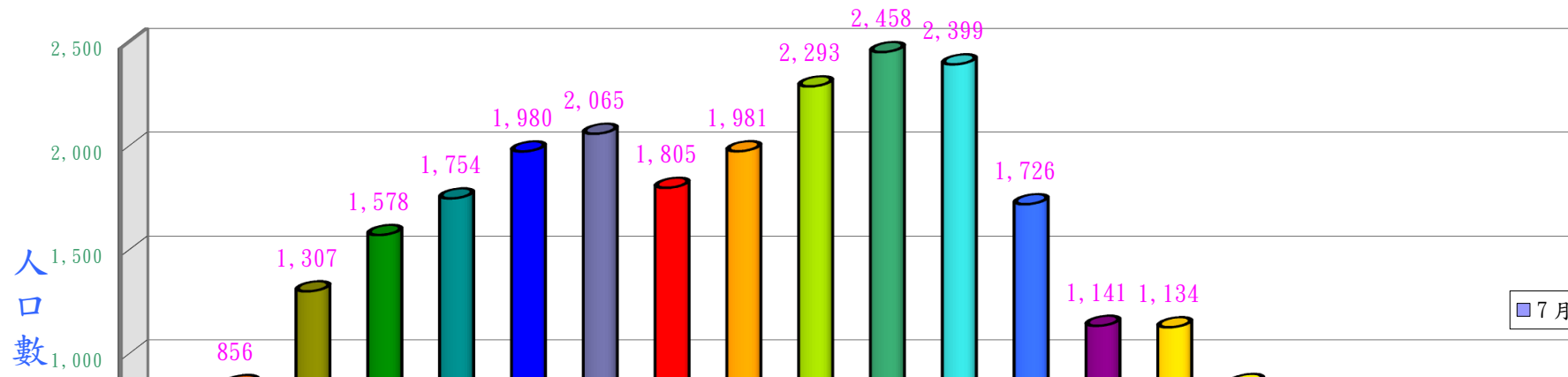
6月各分齡人口

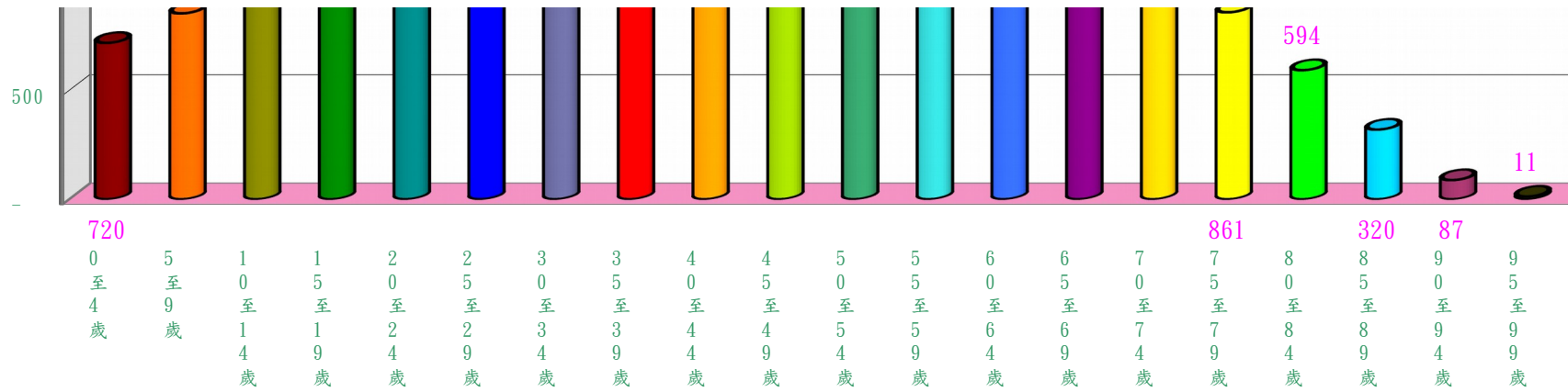




各分齡層

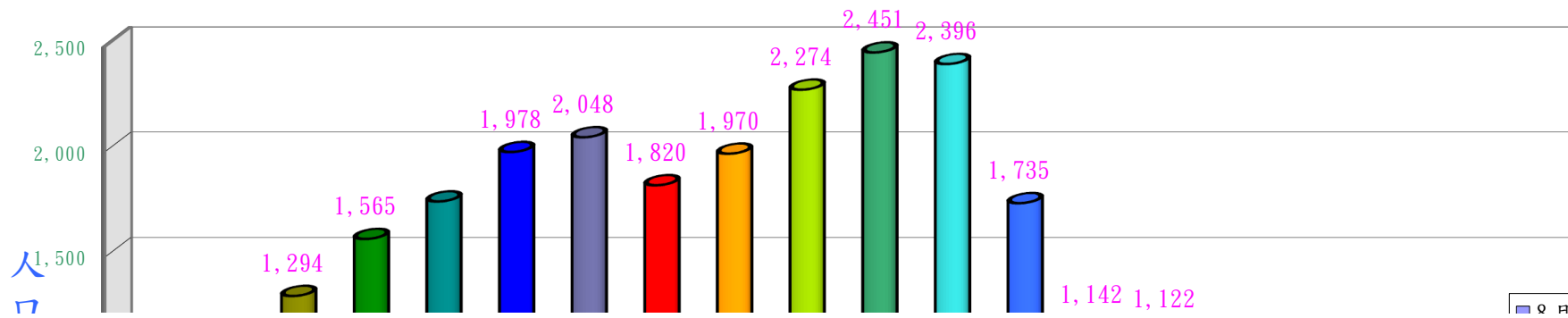
7月各分齡人口



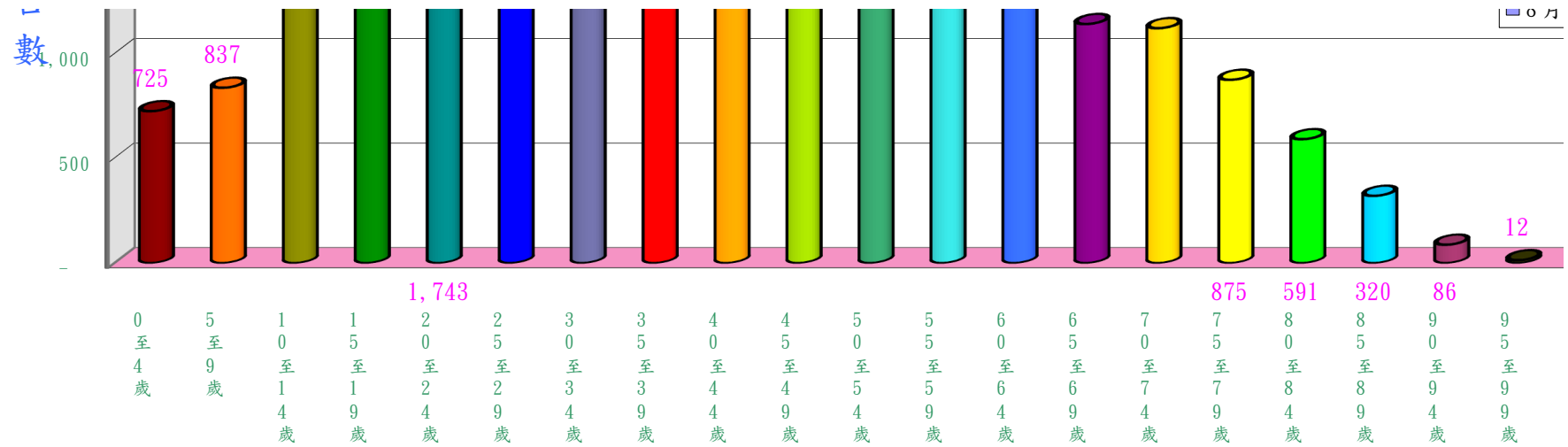


各分齡層

8月各分齡人口

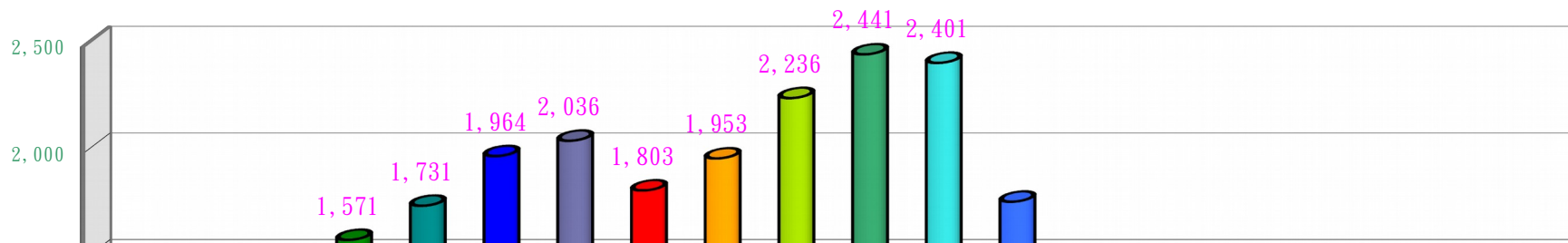


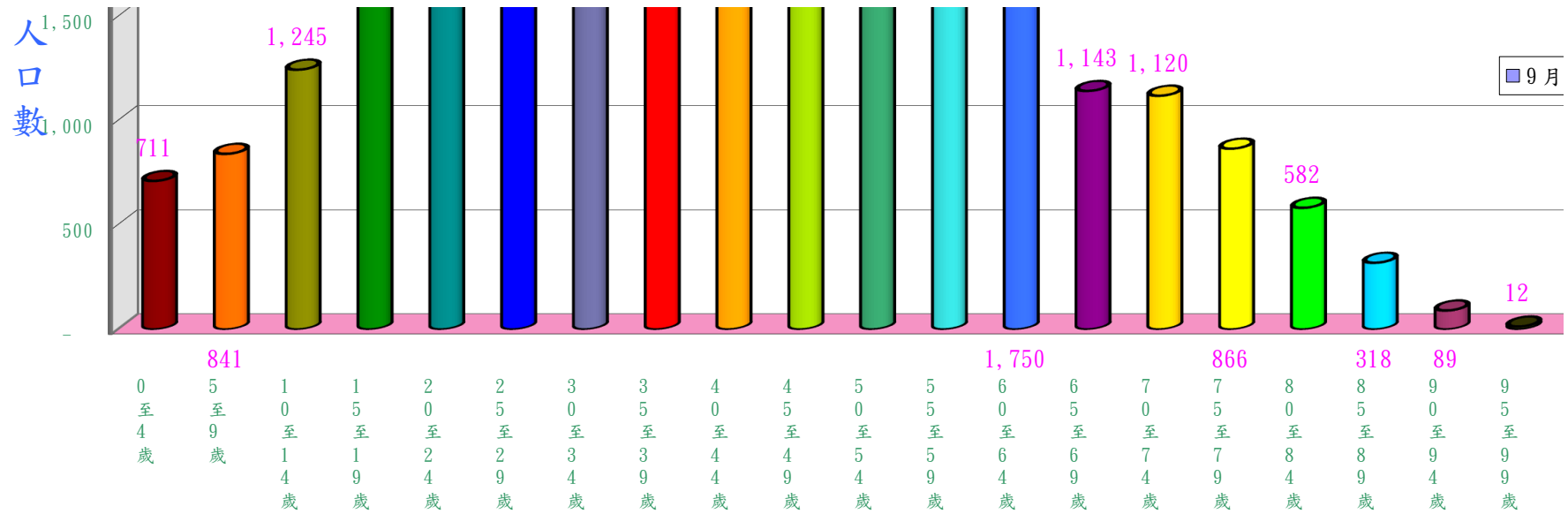
高雄市鹽埕區100年各月年齡分組統計



各分齡層

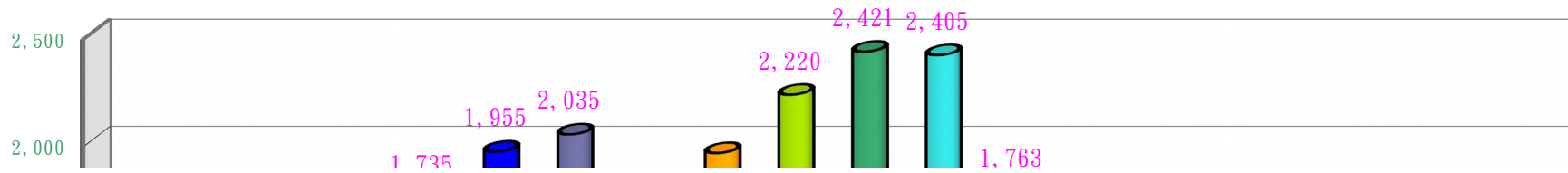
9月各分齡人口

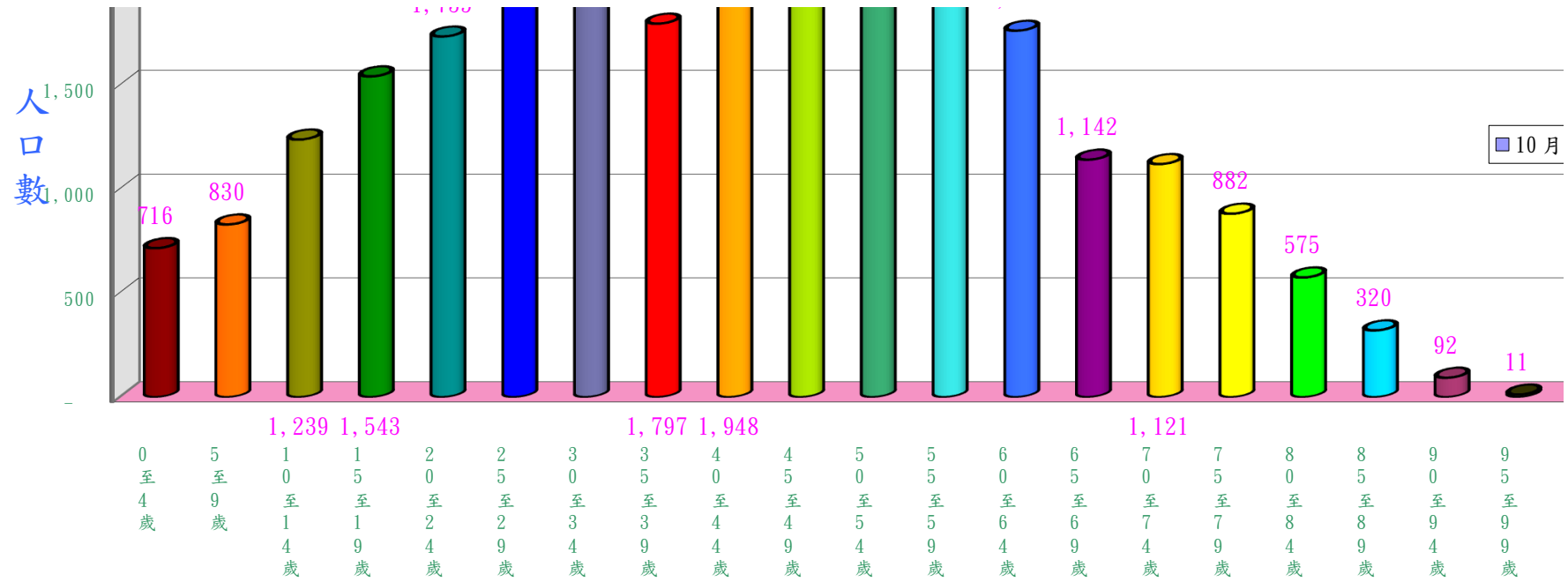




各分齡層

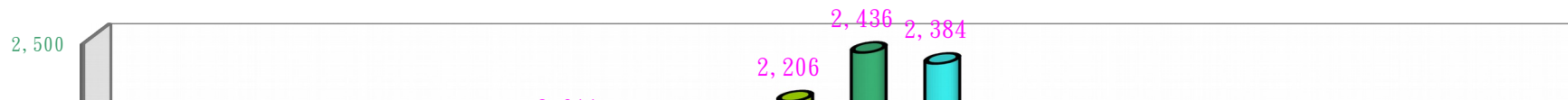
10月各分齡人口

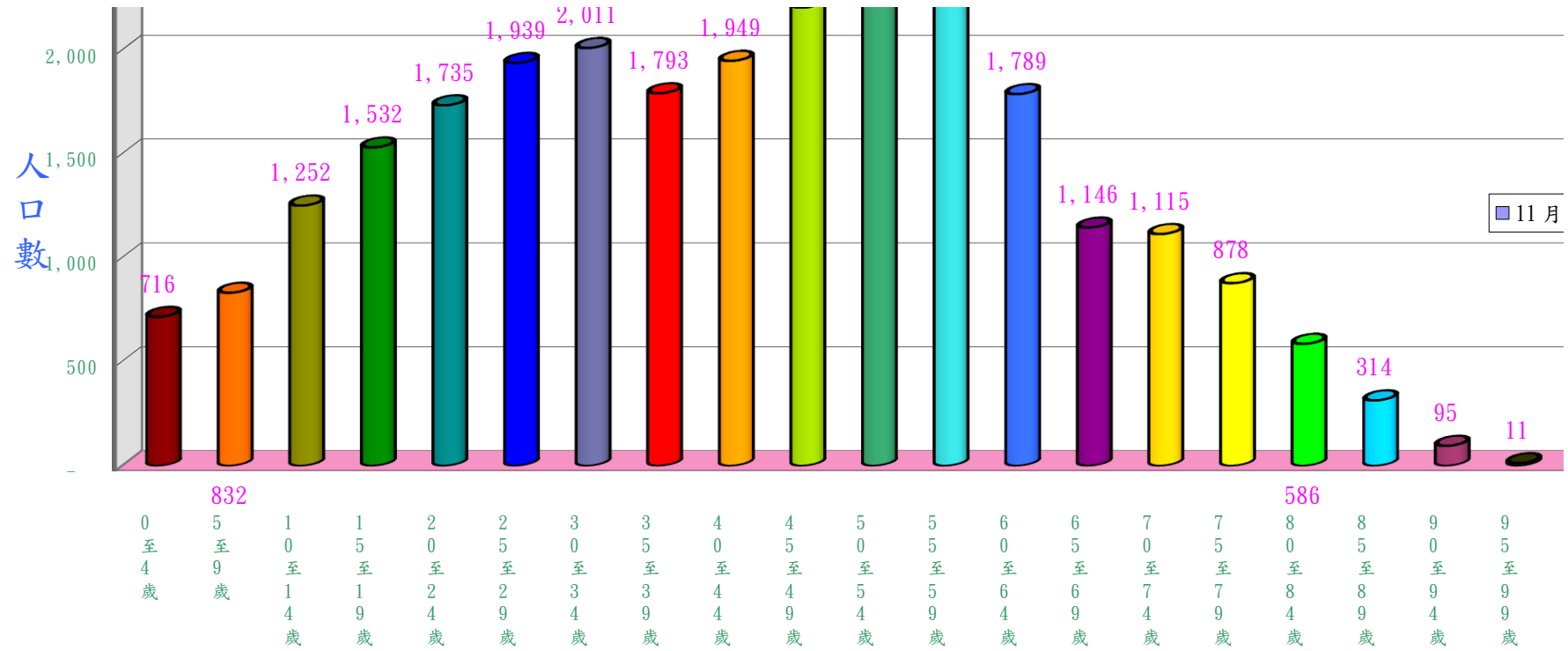




各分齡層

11月各分齡人口





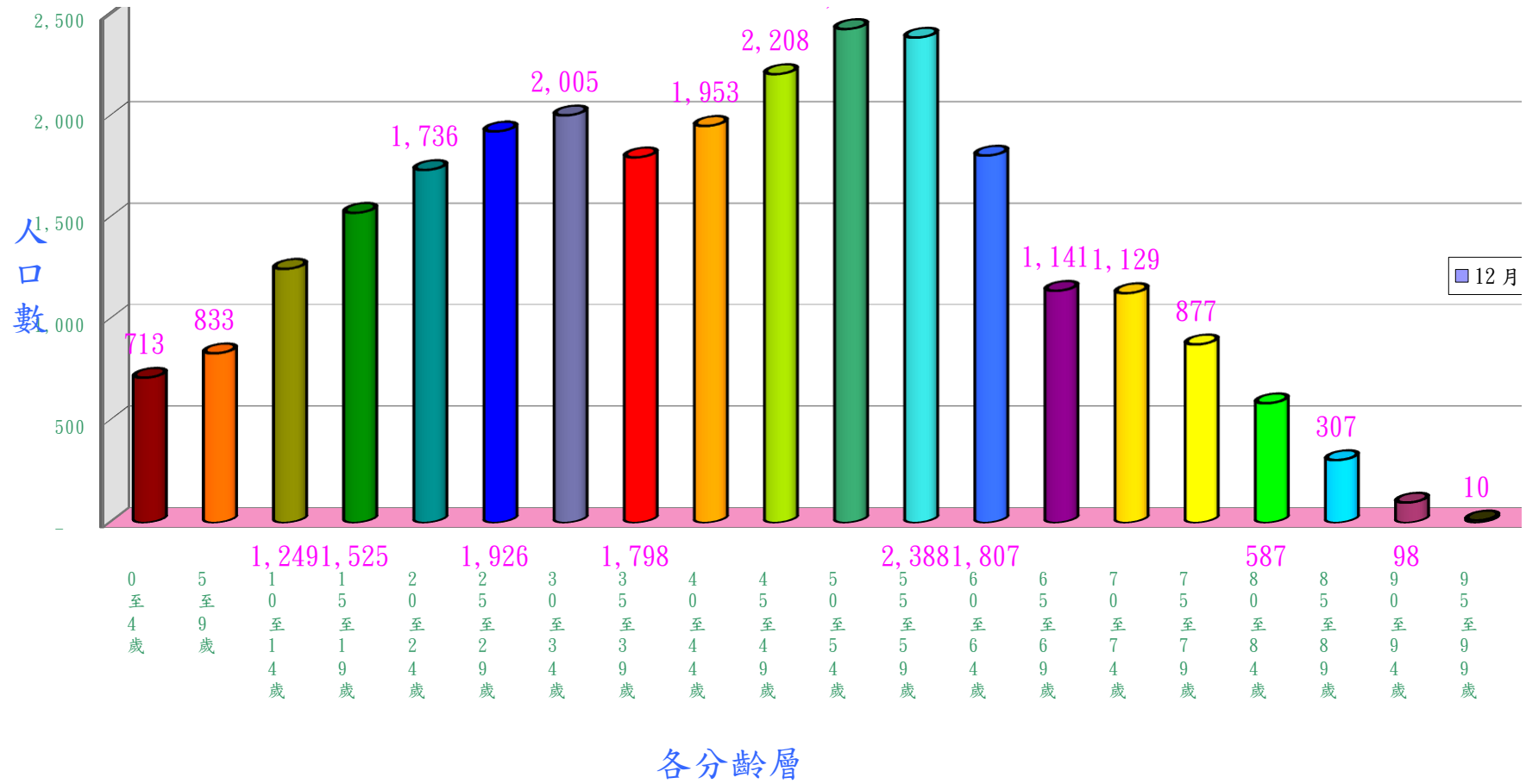
各分齡層

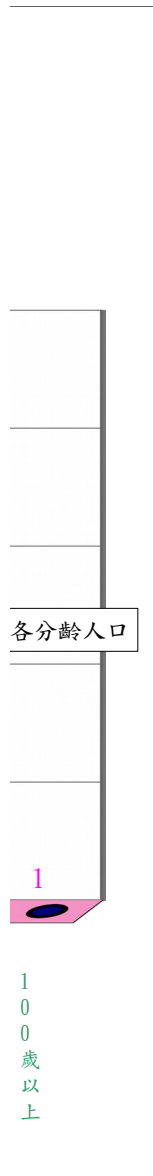
12月各分齡人口

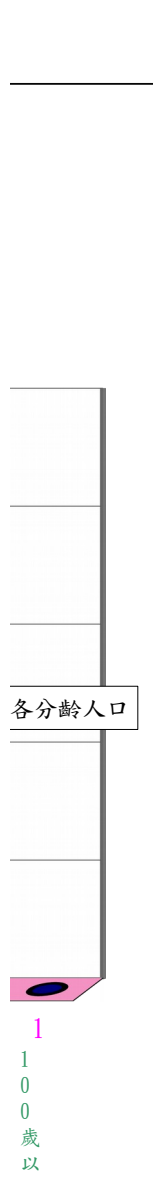
2,430

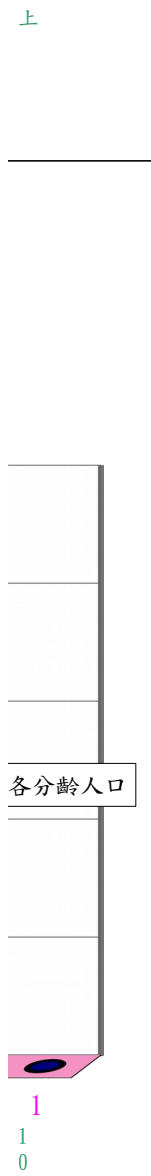


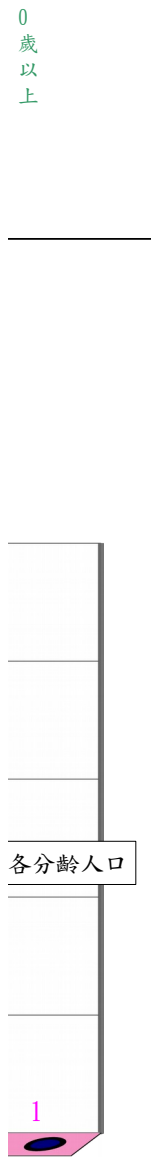
高雄市鹽埕區100年各月年齡分組統計









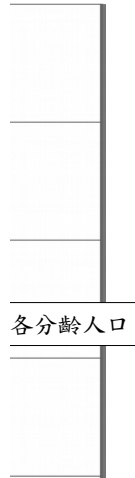


高雄市鹽埕區100年各月年齡分組統計



高雄市鹽埕區100年各月年齡分組統計

1  
0  
0  
歲  
以  
上



各分齡人口

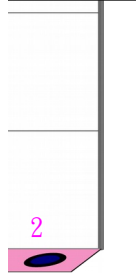






高雄市鹽埕區100年各月年齡分組統計

合計



100歲以上

