

高雄市林園區民國86-103年出生率、死亡率、結婚率、離婚率統計表

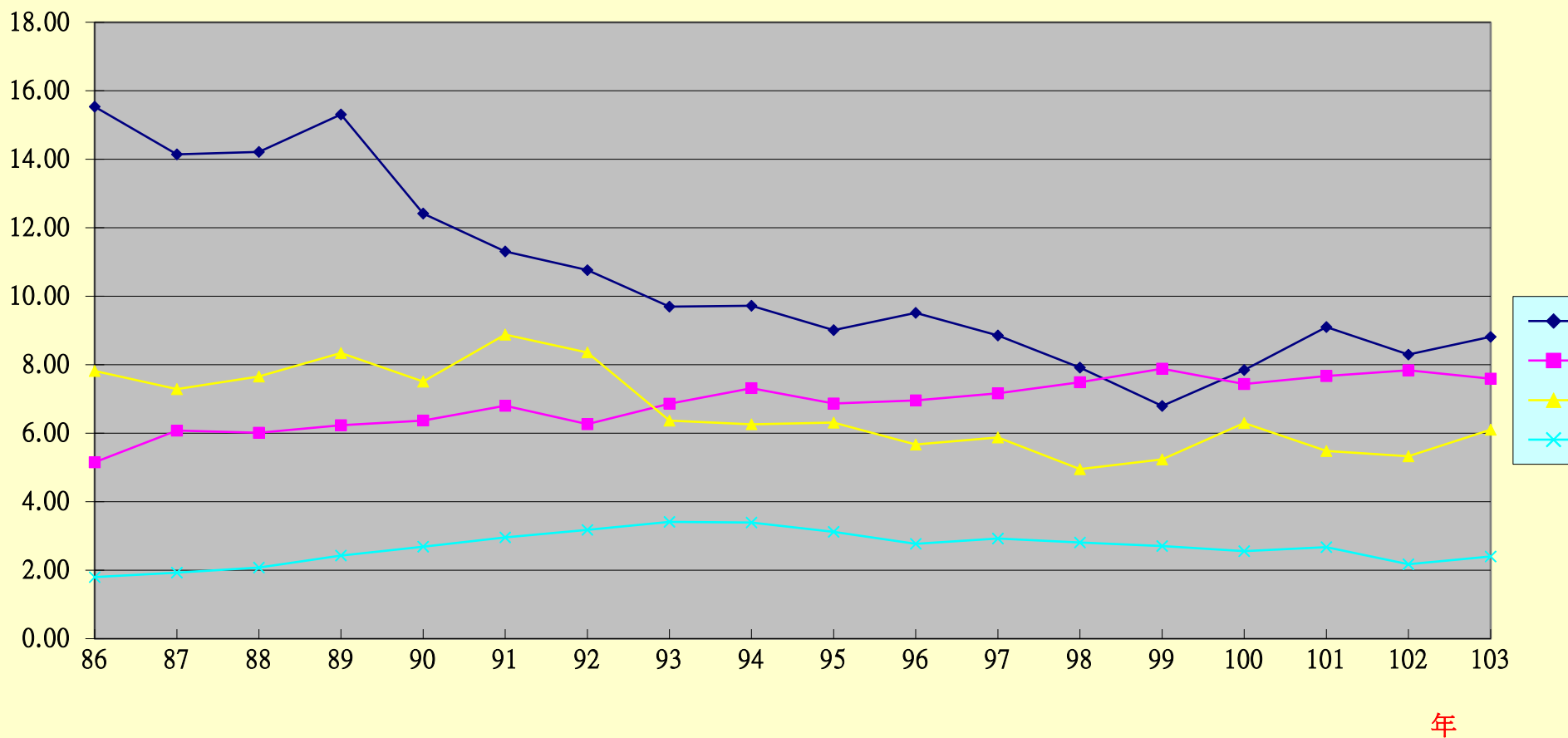
更新日期：104年1月23日

| 年度 | 年底總人口數 | 年中總人口數 | 年出生人口數 | 粗出生率‰ | 年死亡人口數 | 粗死亡率‰ | 年結婚對數 | 粗結婚率‰ | 年離婚對數 |
|-----|--------|--------|--------|-------|--------|-------|-------|-------|-------|
| 86 | 71,473 | 71,253 | 1107 | 15.54 | 367 | 5.15 | 557 | 7.82 | 128 |
| 87 | 71,764 | 71,619 | 1013 | 14.14 | 435 | 6.07 | 522 | 7.29 | 138 |
| 88 | 71,892 | 71,828 | 1021 | 14.21 | 432 | 6.01 | 550 | 7.66 | 149 |
| 89 | 72,184 | 72,038 | 1,103 | 15.31 | 449 | 6.23 | 601 | 8.34 | 175 |
| 90 | 72,173 | 72,179 | 896 | 12.41 | 460 | 6.37 | 542 | 7.51 | 194 |
| 91 | 71,255 | 71,714 | 811 | 11.31 | 488 | 6.80 | 637 | 8.88 | 212 |
| 92 | 71,117 | 71,186 | 766 | 10.76 | 446 | 6.27 | 595 | 8.36 | 226 |
| 93 | 70,752 | 70,935 | 688 | 9.70 | 487 | 6.87 | 452 | 6.37 | 242 |
| 94 | 71,370 | 71,061 | 691 | 9.72 | 520 | 7.32 | 445 | 6.26 | 241 |
| 95 | 71,562 | 71,466 | 644 | 9.01 | 491 | 6.87 | 451 | 6.31 | 223 |
| 96 | 71,336 | 71,449 | 680 | 9.52 | 497 | 6.96 | 405 | 5.67 | 198 |
| 97 | 70,979 | 71,158 | 630 | 8.85 | 510 | 7.17 | 418 | 5.87 | 208 |
| 98 | 70,770 | 70,875 | 561 | 7.92 | 531 | 7.49 | 351 | 4.95 | 199 |
| 99 | 70,512 | 70,641 | 480 | 6.79 | 557 | 7.88 | 370 | 5.24 | 191 |
| 100 | 70,439 | 70,476 | 553 | 7.85 | 524 | 7.44 | 444 | 6.30 | 180 |
| 101 | 70,383 | 70,411 | 641 | 9.10 | 540 | 7.67 | 386 | 5.48 | 188 |

| | | | | | | | | | |
|-----|--------|--------|-----|------|-----|------|-----|------|-----|
| 102 | 70,436 | 70,410 | 584 | 8.29 | 552 | 7.84 | 375 | 5.33 | 153 |
| 103 | 70,476 | 70,456 | 621 | 8.81 | 535 | 7.59 | 430 | 6.10 | 169 |

資料來源：本所各年度統計報表

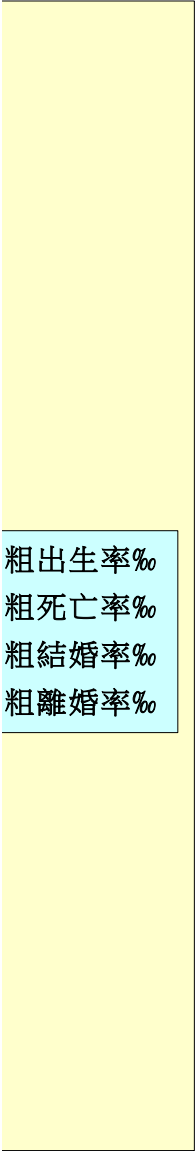
高雄市林園區民國 86-103 年出生率、死亡率、結婚率、離婚率統計圖



一、年中人口數(人) = (上年年底人口數+本年年底人口數)/2。二、粗出生率(0/00)：定義：每千人中出生人口之比率。公式：(出生登記數)*1,000。三、粗死亡率(0/00)：定義：每千人中死亡人口之比率。公式：(死亡登記人數/年中人口數)*1,000。四、粗結婚率(對/千人)：定期間之結婚對數對同一期間之期中總人口數的比率。公式：(結婚登記對數/年中人口數)*1,000。五、粗離婚率(對/千人)：定義：指之離婚對數對同一期間之期中總人口數的比率。公式：(離婚登記對數/年中人口數)*1,000。

| 粗離婚率‰ |
|-------|
| 1.80 |
| 1.93 |
| 2.07 |
| 2.43 |
| 2.69 |
| 2.96 |
| 3.17 |
| 3.41 |
| 3.39 |
| 3.12 |
| 2.77 |
| 2.92 |
| 2.81 |
| 2.70 |
| 2.55 |
| 2.67 |

| |
|------|
| 2.17 |
| 2.40 |



1/年中人口數
義：指某一特
某一特定期間