

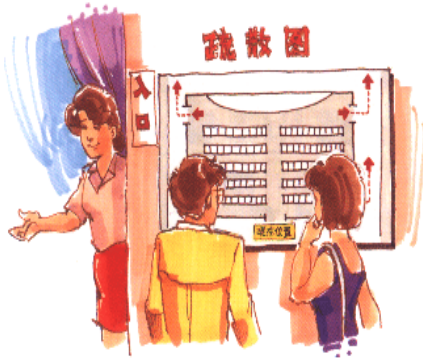
## 公共場所及大樓應注意防範火災事項



公共場所之營業者平時必須訂定防火避難逃生計劃，並時常進行實際之演練。高樓發生火警，撲救與逃生均較一般房屋困難，尤其十層以上高樓火警，搶救不易，故在建築時，務使每一層樓、每一間房，均有充分之消防設備以資自救。

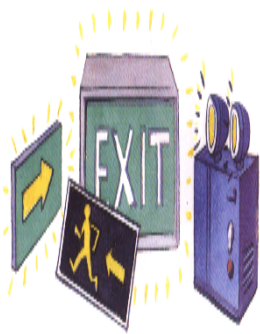
公共場所之業者必須時常注意用火場所、用電設備之安全，並防範人為縱火案件。

高樓之各種通風管，通常用鋁皮或白鐵皮鑄造，外裹易燃性之保麗龍或柏油紙，一旦發生火警最易引起燃燒，並傳導火氣、濃煙至各樓層，故通風管道最好用鐵板鑄造，外裹石棉不燃材料，並每層裝置防火氣閥，以策安全。

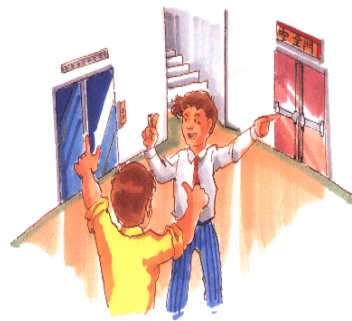


公共場所之業者必須於各樓層明顯處懸掛「緊急逃生路線圖」，並時常維護防火避難設施。進入公共場所消費時應先觀察安全門、梯及各種防火避難設施、消防設備之位置所在。

高樓安全門梯及通道，應經常保持暢通，不得任意封閉，加鎖或堵塞，安全門應裝置自動鎖並能自動關閉，室內梯道內不宜鋪設易燃性之地毯。



房屋內部隔間、地板、天花板、窗簾等裝璜，宜使用不燃性材料或經防火處理之耐燃材料。



高雄市燕巢區公所關心您

## 戶外水上活動安全

根據統計台灣地區每年都有超過四百人因溺水而死亡，其中又以青少年學生（約七至二十五歲）因疏忽、不諳水性，前往危險水域從事水上活動而肇生意外不幸事故很多，於每年夏、秋兩季溺水事故發生最頻傳季節內，積極推動「防溺水警戒工作」。並於每年夏季期間來臨前，召集、協調各相關機關、地方政府及民間團體執行夏季防溺水工作。期能透過「普及防溺水宣導」、「禁制、勸導危險戲水行為」及「加強消防單位救溺整備」等作為，降低溺水事故發生率。



不可在有「禁止游泳」「水深危險」等標誌區域內游泳。亦不可在航道、港區、急流區、礁岩區及碼頭邊游泳。

### 海灘游泳安全注意事項

- 一、應在設有救生人員值勤的海域游泳，並聽從指導及勿超越警戒線。
- 二、海邊戲水，不要依賴充氣式浮具（如游泳圈、浮床等）來助泳，萬一洩氣，無所依靠，容易造成溺水。
- 三、海中游泳，因為是動水，有海流、有波浪，與游泳池不同，故需要加倍的耐力及體力才能達到同等距離，所以不可高估自己的游泳能力，才不會造成不幸。
- 四、嚴禁兒童單獨戲水，以免發生意外。
- 五、不可在航道、港區、急流區、礁岩區及碼頭邊游泳。
- 六、颱風來襲前後二天，海裡風浪大或浴場關閉時，或太陽下山後（夜間），不可入水游泳。
- 七、在海面遠方忽然傳來隆隆不停的聲響，且聲音越來越大，可能是海嘯的發生，所有人（包括水裡及岸上）立即往高處逃。
- 八、遇有人溺水時，應大聲喊叫或打 119 向消防隊請求協助，如未學過水上救生，不可冒然下水施救，以免造成溺水事件。
- 九、若被海流捲到外海，應向岸上發出求救信號，保持體力及體溫，並察看周圍是否有可助浮的漂流物加以利用，等待救援。



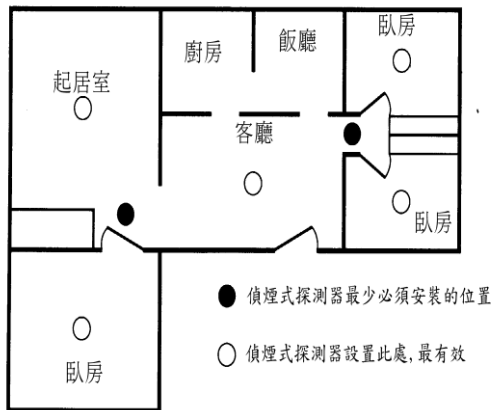
遇有人溺水時，應大聲喊叫或打 119 向消防隊請求協助；未學過水上救生，不可冒然下水施救，以免造成溺水事件。

高雄市燕巢區公所關心您

## 火場安全守護神-獨立式偵煙探測器



獨立式偵煙探測器



獨立式偵煙式探測器的適當位置

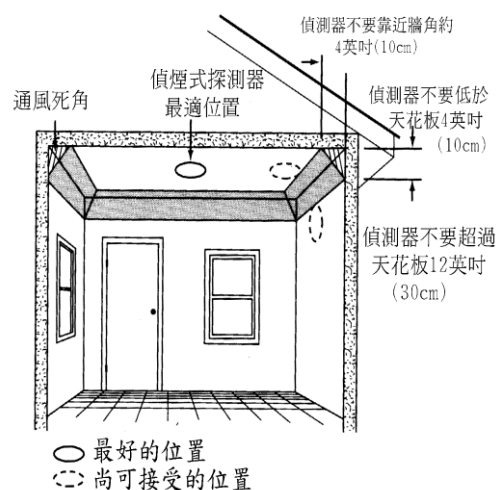
獨立式偵煙探測器裝設注意事項：

- 一、每月測試一次功能是否正常，並擦拭乾淨。
- 二、裝置於樓梯間之探測器，垂直計算每十五公尺裝一個。
- 三、測試時請將房門關閉，人留在房間內，確認在房內聽得到警報音響。
- 四、每年更換一次電池。
- 五、電池沒電或沒裝好時，每隔幾秒鐘就會發出「滴」警示聲響。
- 六、詳細閱讀說明書，瞭解各種音響所代表之意義。
- 七、探測器的位置距離房間最遠不得超過 4.5 公尺。

獨立式偵煙探測器是確保火場安全的革命性設備，根據美國的研究資料顯示，住宅火警的死亡案例中，有百分之九十是發生於家中沒有裝設偵煙式探測器的建築物，家中有探測器的逃生機會是沒有探測器的兩倍。如果家裡沒有系統式的火警自動警報系統，建議裝設偵煙式探測器，裝設地點為天花板之中央，不可靠近出風口，且每半年測試一次探測器之性能。

如何選購獨立式偵煙探測器：

獨立式偵煙探測器分為光電式及離子式，一般而言光電式較貴，因為較環保，除了價位及環保外，兩者對火警偵測功能亦略有不同，光電式主要是偵測火焰，離子式則以偵測煙為主，但兩者面對火災發生時，發出警報之時間相差無幾，所以選擇光電式或離子式都可以，而且兩者之使用年限均為七至十年。



偵煙式探測器的適當位置

高雄市燕巢區公所關心您

## 防範瓦斯災害宣導

以前農業社會家家戶戶使用柴火燒水煮飯，現在多已由瓦斯所取代，並大量運用於熱水器燒熱水、瓦斯爐烹飪及瓦斯汽車等，瓦斯雖然方便，但也因為它的易燃、易爆性，使用不慎就會造成重大災害，所以缺乏正確的使用知識及一時疏忽都將會造成不可彌補的遺憾。以下是瓦斯應注意之事項：

### 一、慎選瓦斯配管：

- (一) 銅管或鐵管為佳，不宜使用橡膠軟管。
- (二) 橡皮管接頭應使用夾具固定，以防止脫落。
- (三) 不常用瓦斯龍頭應使用橡帽套好。
- (四) 不要使用太長橡皮管，長度最好不超過一公尺。
- (五) 外出時應確實關閉瓦斯開關。
- (六) 經常檢查橡皮管，最好一至二年即予更換。

### 二、瓦斯漏氣緊急處置要領：

- (一) 不要緊張、動作輕緩。
- (二) 避免碰撞及打開電源（如照明設備或電扇等）以免產生火花。
- (三) 關閉瓦斯開關。
- (四) 打開門窗。
- (五) 輕手慢步離開。
- (六) 通知消防單位。

### 三、其他注意事項：

- (一) 使用合格之瓦斯器具及鋼瓶。
- (二) 檢查鋼瓶有無鋼瓶檢驗卡、鋼瓶是否逾期未檢。
- (三) 經常檢查瓦斯開關、橡皮管等，有無鬆動或破損。
- (四) 出遠門時，或睡覺前，牢記關瓦斯開關。
- (五) 使用瓦斯時，人不可遠離，萬一失火始可迅速發現，及時搶救。
- (六) 煮湯或燒水時，不要裝太滿，以免火被溢出的湯、水澆熄，而產生漏氣。



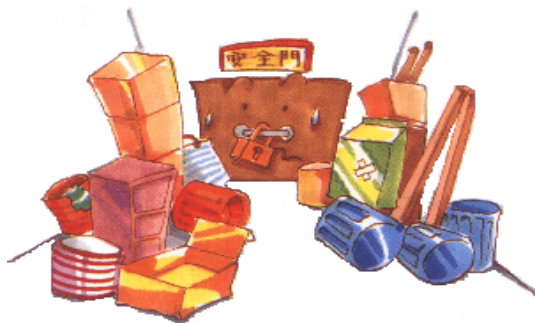
拒收逾期瓦斯鋼瓶

高雄市燕巢區公所關心您

## 居家生活中不可不知的防火小常識

揮發性之油類【汽油、酒精、香蕉油、溶劑油等】，最易引起火災，切勿放在家中。

家庭應自備滅火器，並熟悉使用方法以備不時之需；切勿任意裝璜、裝修或隔間，以免火警時產生濃煙阻礙逃生。



住宅四週巷道，違章建築或擅自設攤販，均會影響消防救災，應隨時向有關單位檢舉取締，以維護公共安全。房屋內部隔間、地板、天花板、窗簾等裝璜，宜使用不燃性材料或經防火處理之耐燃材料。

廚房之塵垢油污應隨時清除、煙囪及油煙通風管等，必須加裝鐵絲紗罩，以減少油脂進入通風管內，煙囪距離屋頂須有適當高度，以免火屑飛散，引起火災。廚房之牆壁、天花板與灶台等，均應使用不燃性防火材料建造，廚房內並應設置具有多種效能之乾粉滅火器。

不可在住家替爆竹工廠做廠外加工。

樓房窗戶裝置防竊鐵柵或廣告招等，易阻塞逃生之路，如已裝有鐵柵者，應開設一活動門並隨時注意打開，以免卡住，在火警發生時阻礙逃生。

汽車應自備海龍或多效能乾粉滅器，以備防火。



高雄市燕巢區公所關心您

## 居家防火安全注意事項



火災時撥一一九電話，應將發生地點、如某（路）某巷、某弄、某號、幾樓及附近明顯標誌一併報出，以便消防人員迅速到達現場救災。

發生火警，應一面派人報警，一面撲救，切勿驚慌措，僅顧逃生或搶救財物，而延誤報警。

一般火災，可用水或棉被等浸濕後覆蓋撲滅之。

油類及化學物品火災，可用乾粉、海龍、二氧化碳等滅火器撲救。

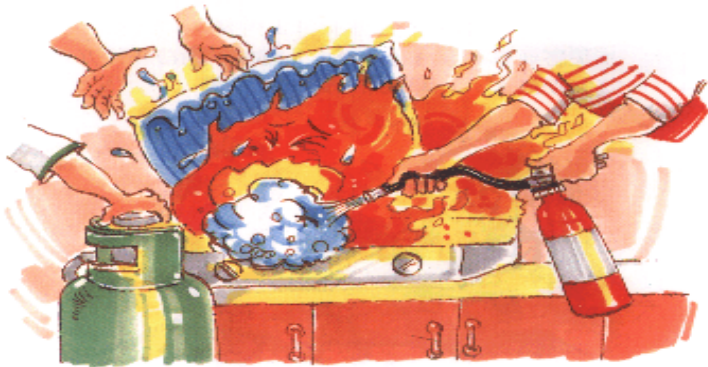
炒菜時油鍋起火，如無滅火器設備，可將鍋蓋蓋上或用浸濕棉被覆蓋火。

勿在火災現場圍觀，以免妨礙消防搶救。



墾植焚燒雜草或燒山，須做好防火區隔，並向消防機關申請核准後，監視實施；登山旅遊更不可將未熄滅之煙蒂亂丟；上山掃墓祭祖燃燒紙箔，要預作防火措施，並須俟紙箔餘燼熄滅後，方可離開。

缺水地區及消防車無法進入之地區，應特別提高防火警覺，最好自備滅火器材或消防用水，以備不時之需。



經公佈為『危險建築物』之場所，請勿進入。

高雄市燕巢區公所關心您

## 寒流侵襲 提防一氧化碳中毒

入冬以來，寒流持續入侵，最近一波波的鋒面，更讓人感覺溫度明顯降低，在此特別提醒大家，除了注意保暖外，更應該防範火災與一氧化碳中毒的發生。



熱水器裝在室內建議優先選用 FE 式熱水器

根據消防署統計今年 1 月份一氧化碳中毒發生狀況，計有 14 件、2 人死亡及 27 人受傷，雖較去年同期降低許多，但基於政府維護生命安全的立場，呼籲民眾必須提高警覺，開一扇救命的窗戶，讓室內保持空氣流通狀態。

分析造成一氧化碳中毒的原因，扣除自殺案件，都是熱水器安裝在室內（如浴室）或加蓋的陽台，燃燒所需的空氣不足，又未裝置排氣管將廢氣排放至室外，因為沒有注意到通風狀態，導致事件的發生。以 94 年 2 月 24 日台南市 5 名女大學生死亡及今年 1 月 2 日雲林縣土庫鎮民宅發生 2 人死亡案為例，都是通風不良所造成。

消防法於 94 年 2 月 2 日增定第 15 條之 1，規範瓦斯熱水器承裝業管理制度及裝修技術士證照制度，民眾如有安裝熱水器之需求，應由合格之特定瓦斯裝修技術士，經正確評估安裝之環境，選用型式正確之熱水器，再依規定進行安裝，以確保燃氣熱水器之使用安全。

為防範一氧化碳中毒，民眾應提高警覺，隨時保持居家環境的「通風」狀況，陽台如有加裝門窗之情形，應保持開啟狀態以保持空氣流通。另外，熱水器要選擇正確的「型式」，使用合格的「品牌」，貼有 CNS 及 TGAS 檢驗合格標示，並要由合格技術士安裝熱水器，以及注意平時的定期檢修或汰換，以確保民眾自身生命安全。

高雄市燕巢區公所關心您