



## 113年11月30日起至114年11月8日(全天24時)高雄市橋頭區海峰路部分路段、大學路封閉施工，請車輛減速慢行改道行駛。

### 一、施工期間，建議替代道路如下：

內政部國土管理署南區都市基礎工程分署辦理「高雄新市鎮第二期發展區(配合科學園區)開發案區段徵收公共工程(3、4、5區)」，預計自113年11月30日~114年11月8日(全天24時)，針對高雄市橋頭區海峰路部分路段、大學路封閉施工，請用路人依指示配合改道路線行駛。



### 二、建議替代道路如下：

1. 行車用路人如從高速公路西側旁平面道路經高速公路涵洞後接入海峰路之車輛行經改道區，請靠右往南依車道線行駛。
2. 行車用路人如從高鐵總廠路往大學路方向行經改道區，請靠右往北依車道線行駛。
3. 行車用路人如必須行走該路段，請依現場交通標誌減速慢行通過。
4. 施工期間交通改道圖詳如附件。

### 三、提醒事項：

1. 交通管制期間請用路人多加利用警廣(FM93.1)瞭解路況，並請用路人體諒配合提前改道，以免耽誤寶貴時間。
2. 管制區域之車輛請提前改道，並依施工單位所設導引牌面、交通設施及現場義交(警)指示行駛，以確保行車安全。

### 聯絡單位及方式：

#### ◆主辦機關：

內政部國土管理署

南區都市基礎工程分署(高雄二工務所)

電話：07-6114479 傳真：07-6116242

#### ◆監造單位：

台灣世曦工程顧問股份有限公司(橋科3區工務所)

電話：07-6117345 傳真：07-6110419

#### ◆施工廠商：

開源營造股份有限公司(橋科3區工務所)

電話：07-6114458 傳真：07-6110419

橋科3區-工地聯絡人：林新富 行動電話：0982-083046

瑞鋒營造股份有限公司(橋科4區、5區工務所)

電話：07-6155960 傳真：07-6152742

橋科4區-工地聯絡人：王國羽 行動電話：0929-809597

橋科5區-工地聯絡人：黃志傑 行動電話：0937-835921

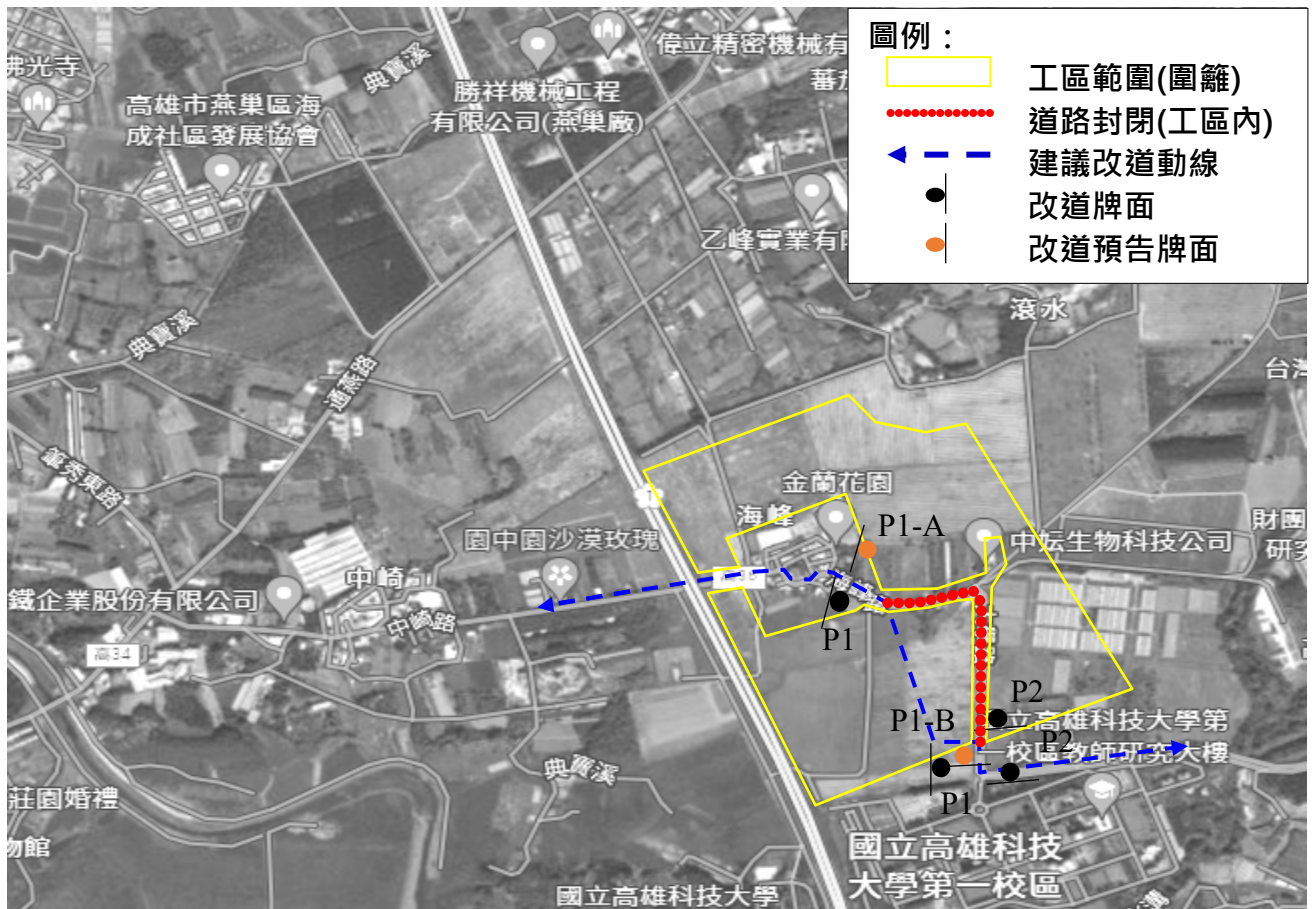
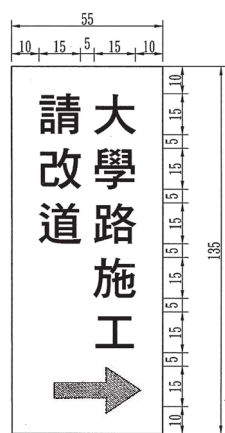
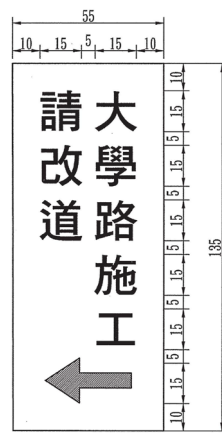


圖 1 交通改道圖 (3 區)



改道牌面 P1



改道牌面 P2



警告告示牌  
(橫底黑字黑邊)



相關指示牌面

註：牌面設置於封閉道路路口前方 30~50 公尺。

圖 2 改道牌面 (3 區)



改道預告牌 P1-A



改道預告牌 P1-B

圖 3 改道預告牌面 (3 區)



圖 4 橋科 3、4、5 區改道平面圖