

# 高雄市小港區公所

## 民國 100 年度至 108 年度預決算統計通報分析

### 壹、說明：

本統計通報分析係據高雄市小港區公所（下稱本所）區政統計年報資料及本所歷年會計簿籍分析，旨在呈現本所施政現況、財務狀況，並採計自高雄縣市合併後至今數據。本分析內圖表如無特別提及皆以千元為單位、年度皆以民國年表示，所稱本區係指高雄市小港區。

### 貳、摘要：

本所歲入歲出規模皆逐年擴張，其中依據歲入歲出分述如下：

- 甲、歲入決算規模從 100 年度 9,519 萬 4 千元逐年提昇至 108 年度 1 億 6,161 萬 4 千元，主因本區內事業單位捐獻之回饋金額度提高。
- 乙、歲出決算規模從民國 100 年度 2 億 7,457 萬 4 千元逐年提昇至民國 108 年度 2 億 9,720 萬 3 千元。其中 100 年度編列經濟部興辦基礎工業等預算達 6,071 萬元，故 101 年度歲出額度劇降至 2 億 1,441 萬 6 千元，後亦因本所區內事業單位捐獻之回饋金額度提高故歲出規模逐年提高。

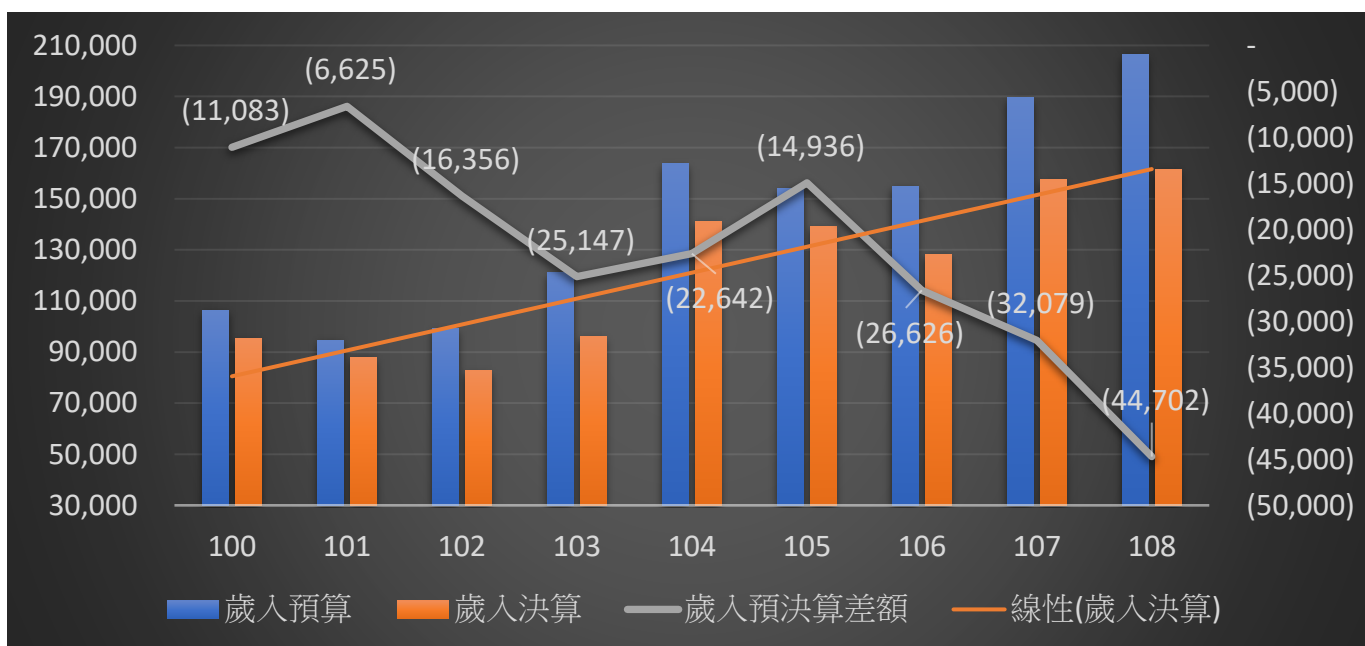
參、 內容：

甲、 歲入面分析：

本所歷年歲入皆以「捐獻及贈與收入」為主，舉 108 年度為例，其佔比高達 99%。因本區內有工業區，其內之台電公司、中油公司、高雄航空站及鳳山水庫等事業單位皆編列回饋里民經費，此經費委請本所代為執行並依規定納入本所預算-歸類為「捐獻及贈與收入」，此乃本所預算迥異他所之處。而隨著本區內各項事業單位積極發展，回饋金額度也隨之提高，故本區歲入規模逐年擴張。以下整理 100 年度至 108 年度歲入預決算資料供參：

年度	預算	決算	預決算差額	達成率
100	106,277	95,194	-11,083	89.57%
101	94,649	88,024	-6,625	93.00%
102	99,074	82,718	-16,356	83.49%
103	121,054	95,907	-25,147	79.23%
104	163,678	141,036	-22,642	86.17%
105	154,100	139,164	-14,936	90.31%
106	154,965	128,339	-26,626	82.82%
107	189,451	157,372	-32,079	83.07%
108	206,316	161,614	-44,702	78.33%

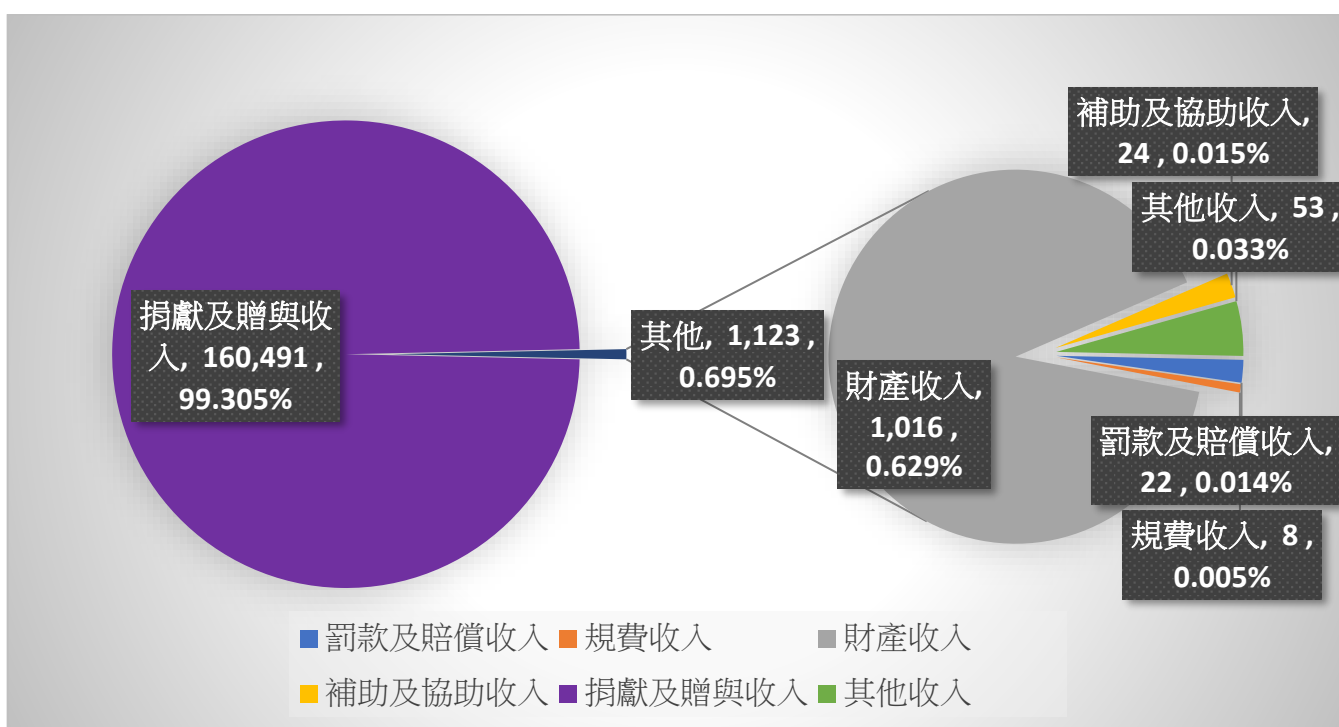
表一：歲入預決算金額、差額及達成率



圖一：歲入預決算比較圖

歲入決算依來源別分析							
年度	總計	罰款及賠償收入	規費收入	財產收入	補助及協助收入	捐獻及贈與收入	其他收入
100	95,194	124	33	601	-	94,252	184
101	88,024	226	7	598	-	85,563	1,630
102	82,718	92	5	624	448	81,017	532
103	95,907	235	6	791	448	93,792	635
104	141,036	56	8	733	448	138,589	1,202
105	139,164	83	5	885	448	137,276	467
106	128,339	51	5	910	448	126,767	158
107	157,372	45	6	926	449	155,793	153
108	161,614	22	8	1,016	24	160,491	53

表二：歲入決算依來源別分析



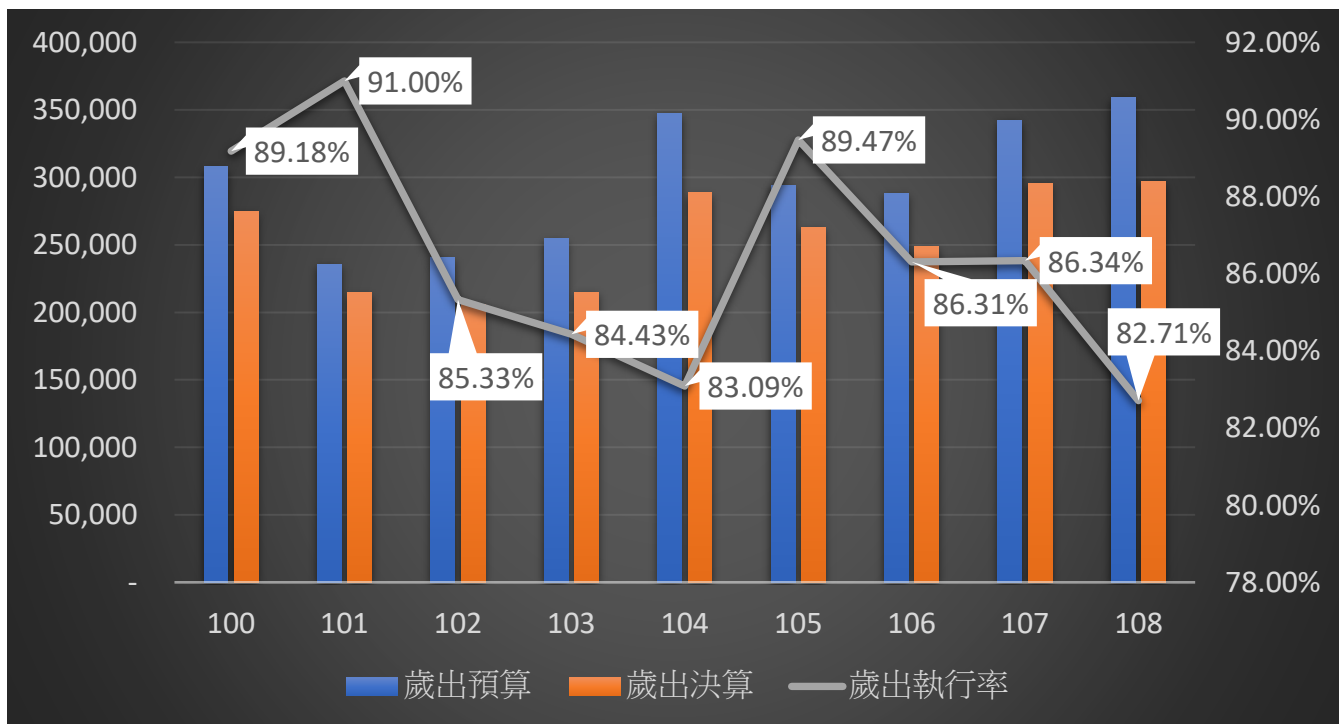
圖二：108 年度歲入決算依來源別分析圖

乙、 歲出面分析：

本所歷年歲出經費來源歸屬主要依靠高雄市政府及回饋金，舉 108 年度為例，其回饋金比率為 61.77%，且逐年歲出規模逐年擴張，原因於歲入面分析已有提及請參閱。至依 108 年度回饋金決算資料分析以台電公司回饋金為大宗，以下整理 100 年度至 108 年度歲出預決算資料供參：

年度	歲出預算	歲出決算	歲出執行率
100	307,904	274,574	89.18%
101	235,626	214,416	91.00%
102	240,783	205,468	85.33%
103	254,649	215,010	84.43%
104	347,333	288,612	83.09%
105	294,185	263,221	89.47%
106	288,359	248,897	86.31%
107	342,371	295,613	86.34%
108	359,321	297,203	82.71%

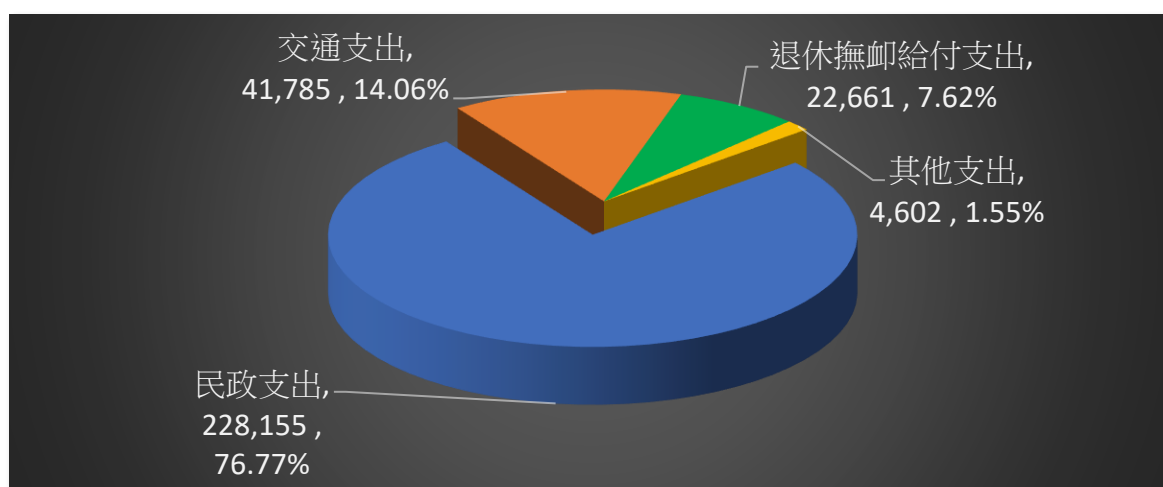
表三：歲出預決算金額及執行率



圖三：歲出預決算比較圖

年度	合計	民政支出	交通支出	退休撫卹給付支出	其他支出
100	274,574	264,537	—	8,872	1,165
101	214,416	203,589	—	9,190	1,637
102	205,468	195,001	—	7,910	2,557
103	215,010	202,456	—	7,422	5,132
104	288,612	211,892	64,153	7,438	5,129
105	263,221	235,581	13,684	11,940	2,016
106	248,897	197,652	41,478	7,211	2,556
107	295,613	211,265	53,537	25,236	5,575
108	297,203	228,155	41,785	22,661	4,602

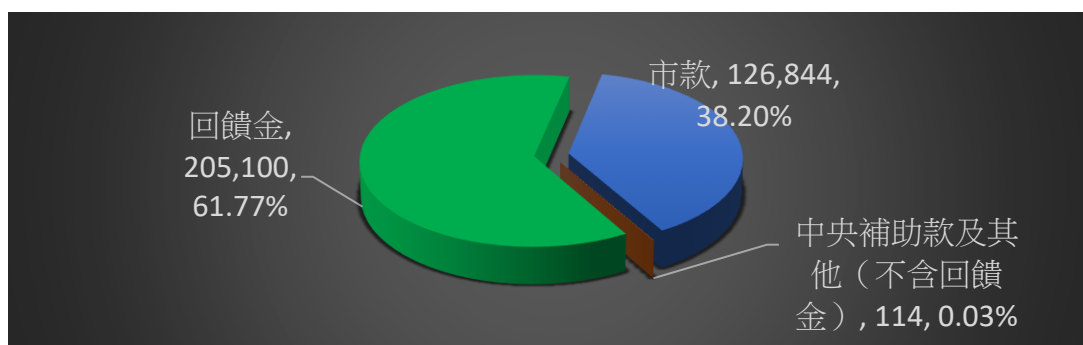
表四：歲出決算依政事別分析



圖四：108 年度歲出決算依政事別分析圖

年度	合計	市款	中央補助款及其他 (不含回饋金)	回饋金
108	332,058	126,844	114	205,100

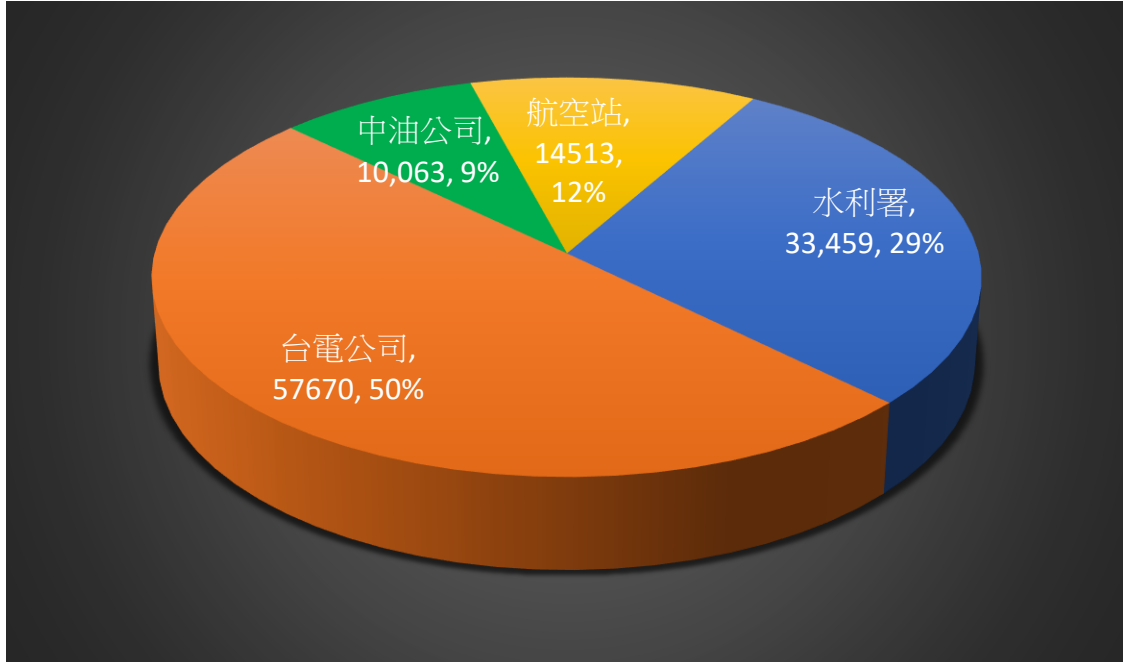
表五：108 年度歲出預算依經費來源(不含退休撫卹給付支出及其他支出)分析



圖五：108 年度歲出預算依經費來源(不含退休撫卹給付支出及其他支出)分析圖

年度	合計	水利署	台電公司	中油公司	航空站
108	115,705	33,459	57,670	10,063	14,513

表六：108 年度回饋金決算數依來源分類



圖六：108 年度回饋金決算數依來源分類分析圖