

# 毒品防制宣導衛教

認識毒品、守護安全



高雄市政府毒品防制局

# 大綱

---

一、毒品成癮與危害

---

二、常見毒品與新興毒品

---

三、毒駕零容忍

---

四、如何遠離毒品

---

五、求助管道與毒防局服務

# 毒品成癮與危害



# 毒品危害與種類

## 毒品特性和危害

## 毒品種類

### 中樞神經興奮劑

出現幻覺、猜忌、胡言亂語

過量導致呼吸衰竭、心臟麻痺，甚至死亡



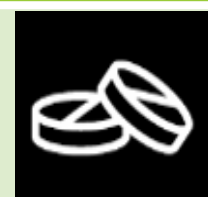
一級毒品  
古柯鹼



二級毒品  
安非他命



二級毒品  
搖頭丸



三級毒品  
喵喵

### 中樞神經抑制劑

抑制大腦的作用，產生欣快愉悅

鎮定、昏睡，使用過量導致死亡



一級毒品  
海洛英



一級毒品  
嗎啡



二級毒品  
依托咪酯



三級毒品  
K他命



三級毒品  
FM2



四級毒品  
蝴蝶片

### 中樞神經迷幻劑

產生脫離現實及幻覺

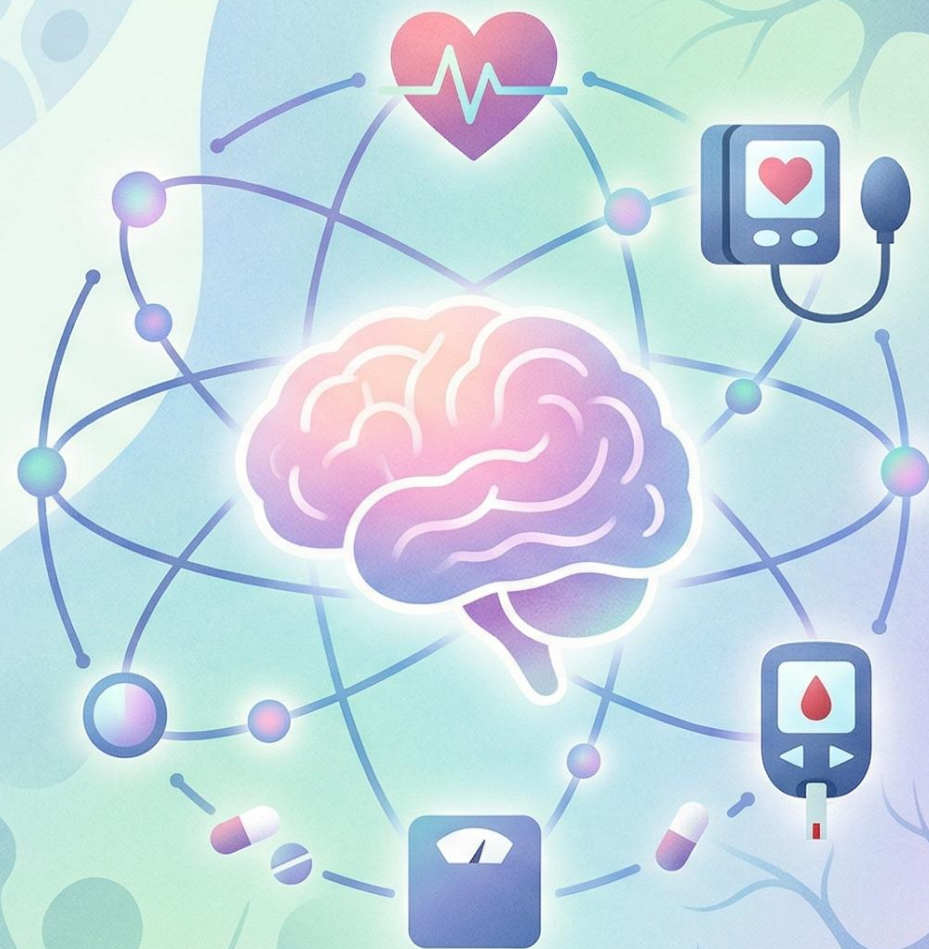
過量導致抽搐、昏迷



二級毒品  
大麻

# 成癮是什麼？

成癮是一種慢性疾病，如同  
糖尿病、高血壓，須終身治療

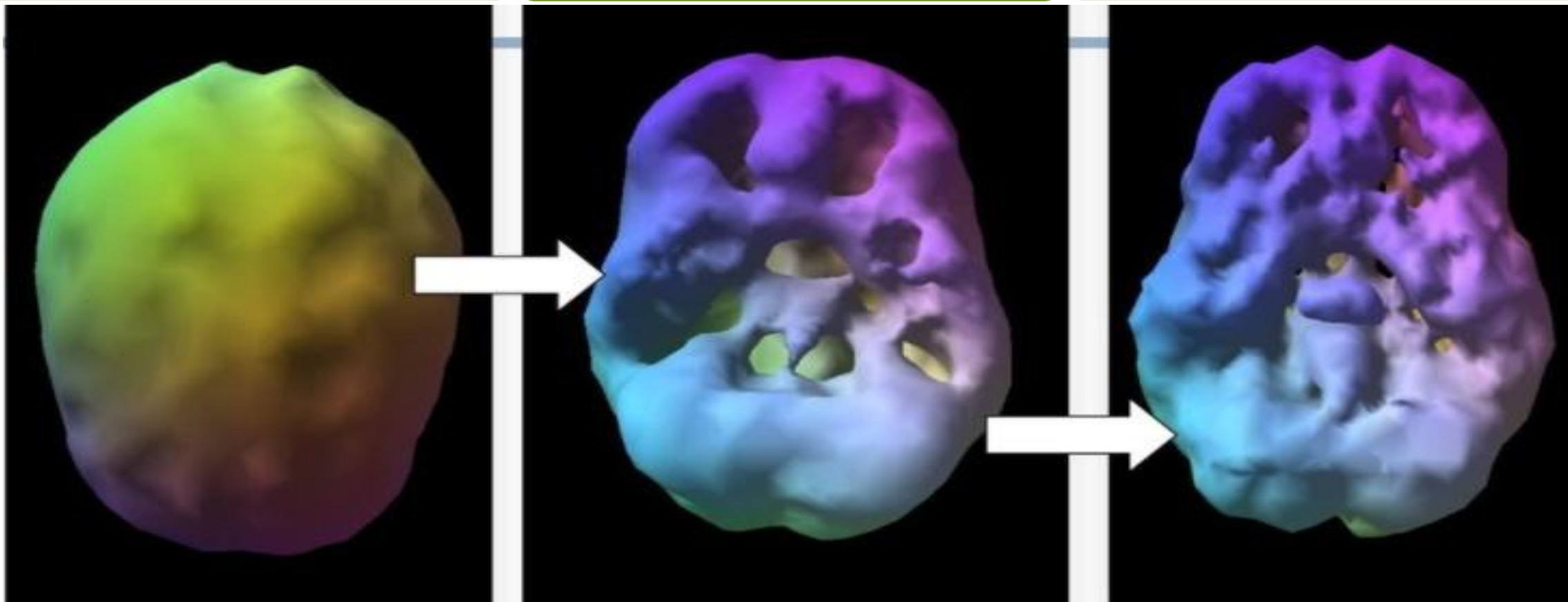


# 吸毒的大腦

正常的腦影像

吸食大麻2年

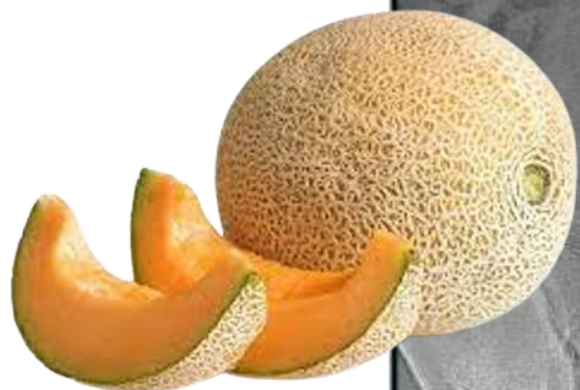
吸食大麻10年



# 前

## 吸食K他命

# 後



哈密瓜

500CC

雞蛋

50CC

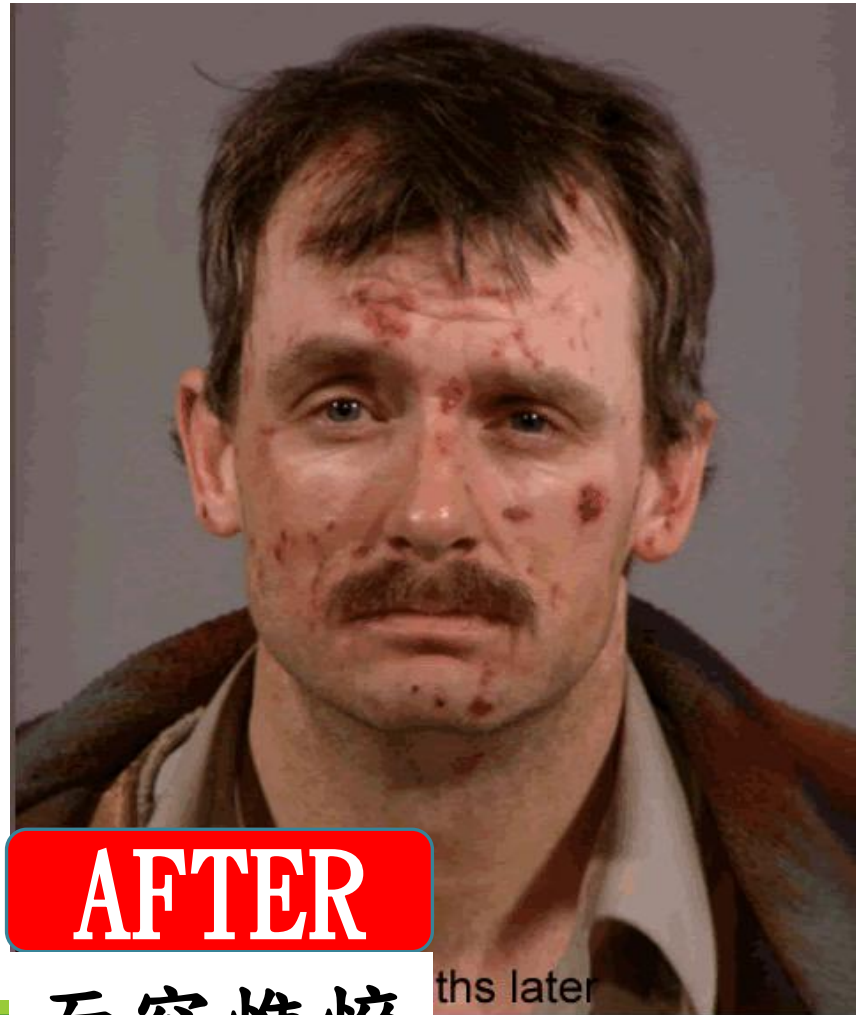


如果你吸毒，  
可能會變成這樣…



BEFORE

精神奕奕



AFTER

面容憔悴

# 毒害全身

## 身體危害

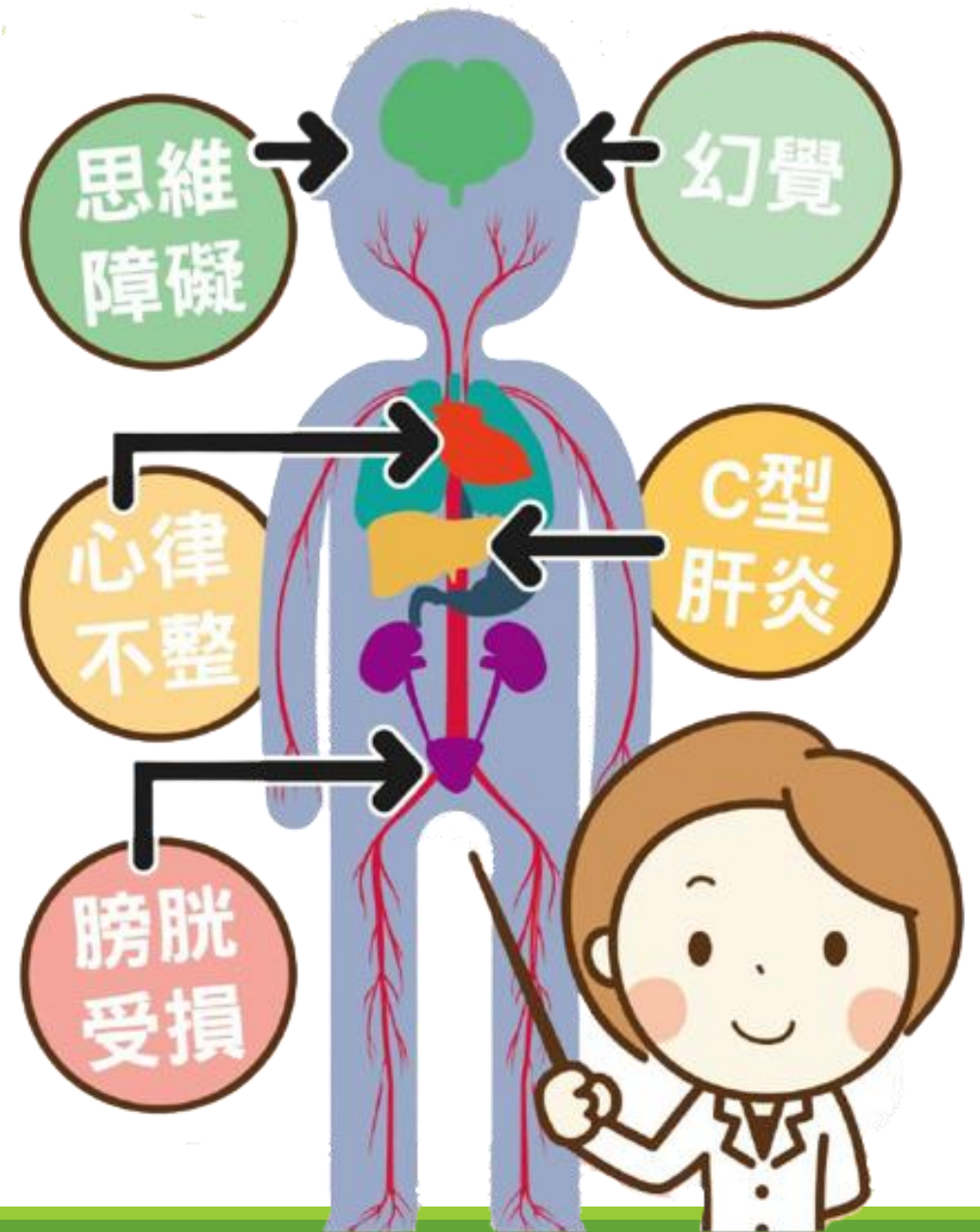
膀胱受損  
心律不整  
器官衰竭

## 精神障礙

幻覺  
情緒不穩  
注意力不集中

## 感染性疾病

HIV  
皮膚潰爛  
B型肝炎  
C型肝炎



# 影響日常生活層面

工作

求職困難 復職不易

人際

朋友疏離 家庭破碎

經濟

金錢短缺 破產



# 常見毒品與新興毒品



# 甚麼是毒品

依毒品危害防制條例第二條規定：

所稱毒品，指「具有**成癮性**、**濫用性**及對**社會危害性**之麻醉藥品與其製品及影響精神物質與其製品」

# 藥物與毒品：其實只有一線之隔



## 管制藥品

由醫師診斷開立，**合法醫療使用**。目的是為了治療疾病、緩解痛楚或改善身心健康。必須在專業監督下服用。



## 毒品

非醫療目的而「濫用」。具**成癮性、濫用性及社會危害性**。一旦離開醫療處方盒，它就是危害社會的毒藥。

# Cannabis 大麻

法定二級毒品



俗名

草、Weed、Marijuana

中樞神經迷幻劑  
菸吸、添加於食品服用

危害與副作用

意識混亂  
無方向感  
時空扭曲  
動作協調差  
認知能力下降

常被製成糖果、餅乾、蛋糕等各種食品  
從外觀上難以辨識



使用後雖然會有短暫的欣快感與放鬆感，  
但伴隨幻覺作用與認知能力降低的影響，  
可能會危害生命與造成公共危險！！

中國信託反毒教育基金會



# 強力搖頭丸PMMA!

# 注意 PMMA 強力搖頭丸!

作用時間慢



2度食用



過量 休克暴斃

屬中樞神經興奮劑，根據統計，施用PMMA致死案例平均年齡為26歲，最年輕的為16歲。

目前警方查獲案件中多以咖啡包形式出現，並仿用時下流行之圖標吸引年輕人。PMMA為二級毒品MMA的異構物，該毒品毒性強度高於甲基安非他命4倍以上。PMMA毒性作用較慢，施用者常因施用之初無感，因而使用過量，致死率極高。

愛自己也愛家人，  
請提高警覺，勿因一時好奇斷送生命。

# 新興毒品

新興毒品並非「新發明」而是「新的不當使用」，其特性是將原毒品的**化學結構式**做**微幅改變**，藉以規避管制，但其**藥理作用**和**原毒品類似**。

# 秒懂！新興毒品

偽裝成糖果、飲料、咖啡包，特別吸引青少年  
混合多種物質，致死率高

市售改裝  
混合填充



山寨品牌  
混合填充



自創包裝  
卡通圖樣



糖衣外表  
零食外貌



煙油香味任你挑，成癮危機悄上身

# 電子煙



## 喪屍煙彈

添加二級毒品依托咪酯於煙油中，使用後恐造成全身抽搐顫抖，甚至行為失控危害公共安全

誤吸上癮不自覺

煙油含有大量香精降低使用者警覺心

誤吸上癮不自覺

《菸害防制法》禁止使用、販賣及進出口等

無法協助戒菸

電子煙的香味只是偽裝



煙油成分混雜不明，多為化學物品  
易被混入依托咪酯、K他命等毒品

中國信託反毒教育基金會



# 毒咖啡包



切勿  
嘗試

- 偽製化包裝 幾可亂真
- 混合式毒品 致死率高
- 常見內含物：  
k他命、搖頭丸、  
卡西酮、喵喵、FM2等
- 驗出新興毒品「賽拉  
嗒」，於115年2月升  
級為二級毒品



## 彩虹菸

- | 外型與一般香菸無異
- | 七彩顏色濾嘴、外盒酷炫
- | 二、三級毒品混合
- | 施用後產生幻覺、暴力自殘、心臟衰竭、膀胱萎縮，甚至導致死亡

# 注意新興毒品的化妝術！

圖片來源：衛生福利部食品藥物管理署



新興毒品容易

**偽裝**

咖啡可能  
也是毒品



試一次就可能

**猝死**

對身體  
嚴重傷害



保持警覺並

**拒絕**

任何不明  
的贈品

毒駕零容忍



# 毒駕新聞



毒駕撞死三寶媽遭收押！死者夫悲求判死難如願 陳其邁痛心喊話立院

## 毒駕奪命—

## 平凡家庭的碎裂

- 時間：2026年3月7日
- 地點：小港區中安路
- 事件經過：駕駛涉嫌**毒駕**，高速追撞前方機車
- 傷亡情況：三寶媽**傷重不治**
- 家庭悲劇：死者遺留三名年幼子女、家屬面臨「**白髮人送黑髮人**」之痛



依新制執法，毒駕零容忍！

# 毒品唾液快篩 正式上路

依法快篩

依法開罰

拒測重罰

- 《道路交通管理處罰條例》及相關細則修法已正式施行
- 《違反道路交通管理事件統一裁罰基準及處理細則》第 19 條之 4，明確規範快篩程序與拒測處置
- 相關規定已於 2025 年 11 月 19 日正式公告施行

# 拒絕毒駕 守護平安

**不** 前往出入複雜、非法經營的場所



遠離非法場所

**不** 接受來源不明的飲料、咖啡包或電子煙



拒絕不明物品

**不** 僥倖上路，覺得「我現在很清醒」



莫存僥倖心理

**要** 勇敢拒絕毒品邀約，並制止友人毒駕



勇於制止毒駕

**要** 發現異常駕駛行為(蛇行、暴衝)，要立即報警



主動撥打報警

如何遠離毒品？



# 三不三要原則

## 三不

### 不接受：

陌生人免費提供之試用的菸品、食物或飲料



### 不涉足：

是非場所，且不購買價格超出市場行情數倍的菸品、食物或飲料



### 不食用：

來路不明的食物或事先開封調製好的食品



## 三要

### 要關心：

關心家人及留意周遭朋友是否有個性轉變為異常、習慣及外觀改變等染毒可能



### 要告知：

告知家人參與活動地點與時間



### 要求助：

若發現異常暈眩等不適情形要及時求助，同時盡速離開現場





# 出國旅遊與海外打工：法律安全守則

## 一、代購與求職：

包裹安全守則三不原則：不代帶、不幫寄、不輕信。

## 二、高薪誘餌：

警惕「高薪、內容模糊」的海外職缺，以免淪為運毒工具。

# 高雄充滿無限樂趣與精彩活動

選擇健康生活，拒絕毒品  
一起感受這座城市的無限魅力



# 求助管道與毒防局服務



# 吸毒者常見行為警訊



## 作息改變

精神異常亢奮、持續不睡、  
徹夜不歸、或一睡就是2、3天



## 行為異常

逃家、逃課、經常上廁所、  
莫名摔東西



## 財務異常

頻繁借錢、變賣  
家產、金錢流向  
不明、財物失竊



## 情緒不穩

脾氣暴躁、喜怒無常、  
躁動不安、沮喪、多疑



## 特殊物品

可疑白色粉末、特殊吸食器、  
奇特香菸製品

# 給自己一個重生的機會：主動求助，免送法院或檢察機關。

## 毒品危害防制條例 第21條

◆於犯罪未發覺前，自動向衛生福利部指定之醫療機構請求治療，醫療機構免將請求治療者送法院或檢察機關。

重要提醒：

「民眾主動向毒防局或醫療機構申請輔導戒治，依法可免送司法機關」，讓求助過程更有保障。



求助專線:24小時不打烊

專業諮詢

毒防諮詢專線



溫暖關懷

0800-770-885

陪伴支持

(請請您 幫幫我)



專業諮詢



重拾希望

# 毒防好夥伴 反毒零距離

✓ 一站式服務：宣導、諮詢、轉介、關懷



衛教宣導



專業諮詢



友善轉介

## 社區及里辦毒品防制關懷站



# 毒防局服務~多元個案輔導處遇~



## 1對1個案服務

進行評估開案輔導  
增進提早介入輔導效益



## 就業支持

職場體驗、技能培訓  
就業媒合



## 醫療補助

女性藥癮者醫療生育  
保健補助



## 家庭支持

藥癮者及其家屬  
支持互助團體

感謝您的聆聽！