

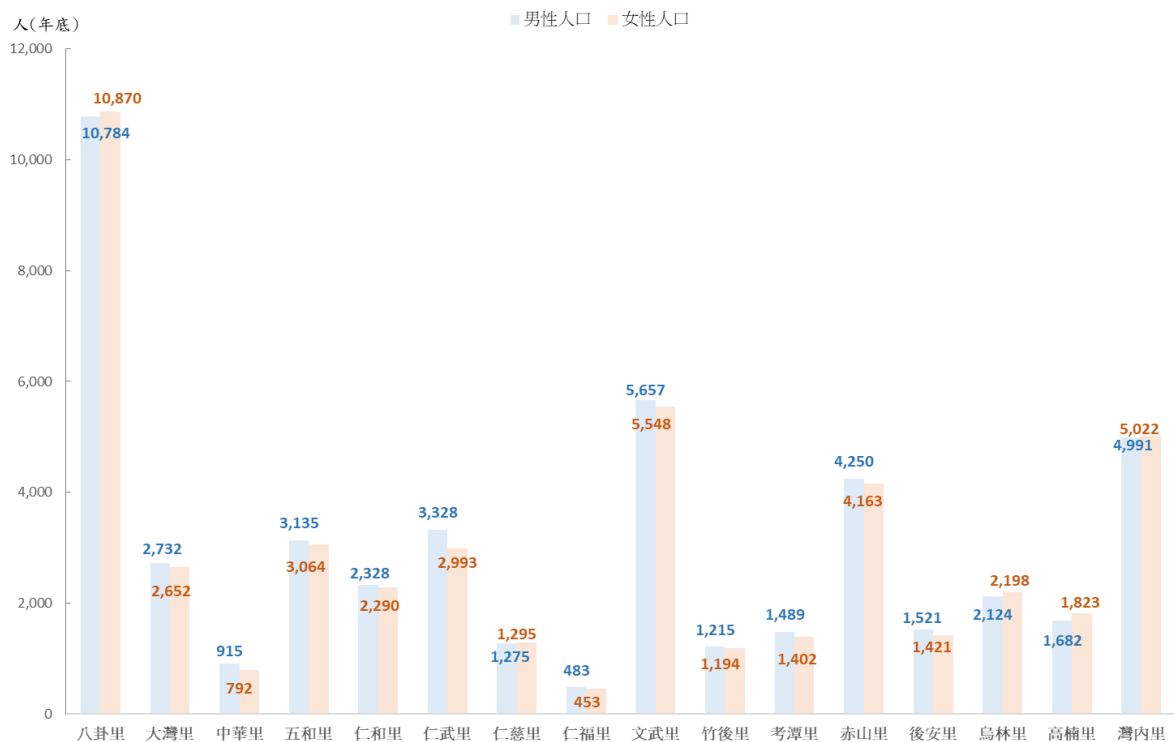


高雄市仁武區區政統計通報

111 年高雄市仁武區各里人口性別及年齡概況

一、111 年底本區人口總計 9 萬 5,089 人，其中人口數最多的是八卦里 2 萬 1,654 人(占 22.77%)，男性 1 萬 784 人(占 49.80 %)，女性為 1 萬 870 人(占 50.20%)，女性人口略多於男性，人口次多為文武里 1 萬 1,205 人(占 11.78%)，男性 5,657 人(占 50.49%)，女性為 5,548 人(占 49.51%)，男性人口略多於女性，人口第三多為灣內里 1 萬 13 人(占 10.53%)，男性 4,991 人(占 49.85 %)，女性為 5,022 人(占 50.15%)，女性人口略多於男性，以上 3 個里人口數皆超逾萬人，合計 4 萬 2,872 人占本區總人口數 45.09%。分析各里性別占比，除八卦里、烏林里、高楠里、灣內里女性人口多於男性人口外，其餘各里為男性多於女性人口，其中中華里、仁武里男性人口較女性人口各多出 15.53%、11.19%，是男性多於女性比例較高的里別，高楠里女性人口較男性人口多出 8.38%，是女性多於男性比例較高的里別。(詳圖 1)

圖 1 111 年底仁武區各里人口性別概況



資料來源：高雄市仁武區戶政事務所

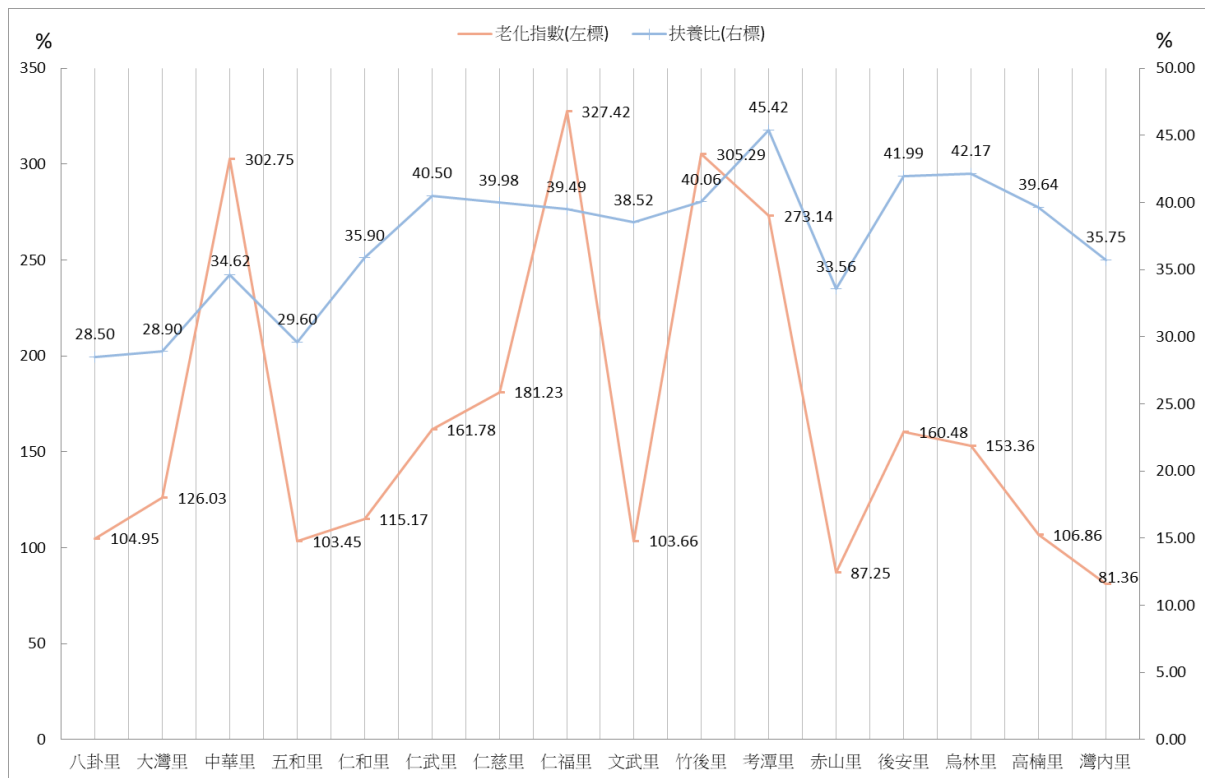


高雄市仁武區區政統計通報

111 年高雄市仁武區各里人口性別及年齡概況

二、觀察 111 年本區各里人口年齡結構，以 65 歲以上人口占 14 歲以下人口比值百分比之老化指數作為老齡化程度分析，其中仁福里 327.42、竹後里 305.29、中華里 302.75，老化指數均超逾百分之 300，是老齡化較明顯之里別。再以 65 歲以上人口加計 14 歲以下人口總數占 15-64 歲人口比值之扶養比百分比，作為個人扶養負擔分析，其中考潭里 45.42、烏林里 42.17、後安里 41.99、仁武里 40.50、竹後里 40.06，扶養比均超逾百分之 40，各里中八卦里 28.5%、大灣里 28.9%、五和里 29.6%，均是扶養比低於百分之 30 之里別。（詳圖 2）

圖 2 111 年底仁武區各里老化指數及扶養比



資料來源：高雄市仁武區戶政事務所