



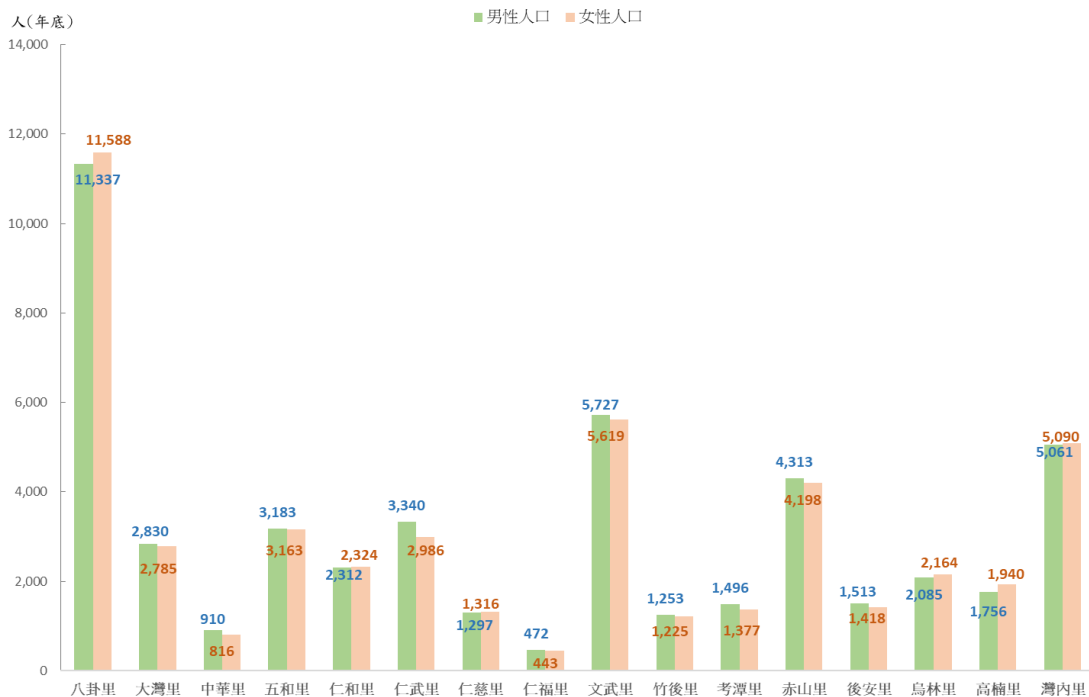
高雄市仁武區區政統計通報

112 年高雄市仁武區各里人口性別及年齡概況

一、112 年底本區人口總計 9 萬 7,337 人，其中人口數最多的是八卦里 2 萬 2,925 人(占 23.55%)，男性 1 萬 1,337 人(占 49.45%)，女性為 1 萬 1,588 人(占 50.55%)，女性人口略多於男性；人口次多為文武里 1 萬 1,346 人(占 11.78%)，男性 5,727 人(占 50.48%)，女性為 5,619 人(占 49.52%)，男性人口略多於女性；人口第三多為灣內里 1 萬 151(占 10.53%)，男性 5,061 人(占 49.86%)，女性為 5,090 人(占 50.14%)，女性人口略多於男性。以上 3 個里人口數皆超逾萬人，合計 44,422 人占本區總人口數 45.64%，較去年占比 45.09%增加 0.55%。

112 年底本區各里除八卦、高楠、烏林、灣內、仁慈、仁和等 6 里女性人口多於男性人口外，多為男性多於女性人口，其中仁武里男性人口較女性人口多 354 人，占里人口數 52.80%，也是男性比例最高的里別。(詳圖 1)

圖 1 112 年底仁武區各里人口性別概況



資料來源：高雄市仁武區戶政事務所

二、觀察 112 年底本區各里人口年齡結構，以老化指數作為老齡化程度分析，



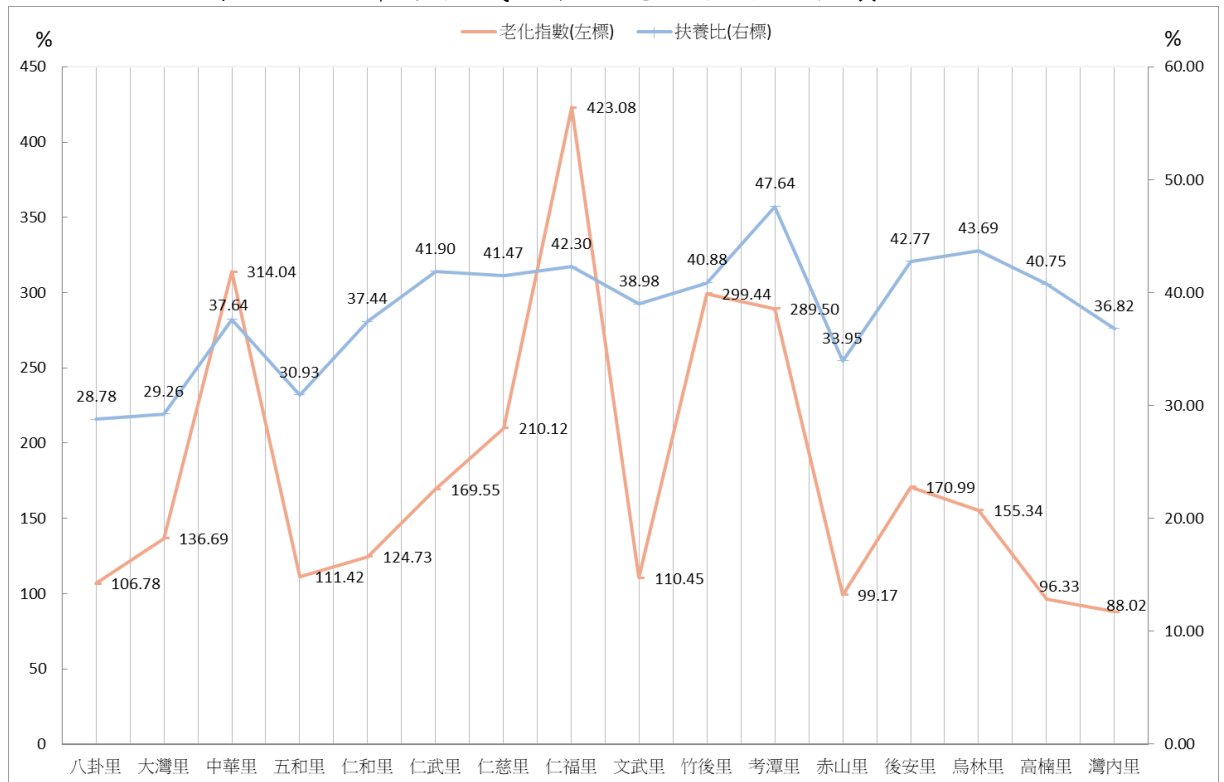
高雄市仁武區區政統計通報

112 年高雄市仁武區各里人口性別及年齡概況

老化指數最高的 3 個里中，仁福里老化指數 423.08，較上年底老化指數 327.42 上升；中華里老化指數 314.04，較上年底老化指數 302.75 上升；竹後里老化指數 299.44，較上年底老化指數 305.29 下降，仁福、中華里老化指數均超逾百分之 3 百，是老齡化較明顯之里別。

再以扶養比作為個人扶養負擔分析，扶養比超逾百分之 40 有 8 個里，依序為考潭里 47.64、烏林里 43.69、後安里 42.77、仁福里 42.30、仁武里 41.90、仁慈里 41.47、竹後里 40.88、高楠里 40.75，相較於去年，增加仁福、仁慈、高楠 3 個里，其餘 5 個里扶養比也較去年提高；扶養比低於百分之 30 有 2 個里，分別為八卦里 28.5%、大灣里 28.9%，相較於去年，減少 1 個里，係五和里扶養比由 29.6%提高為 30.93%。綜上所述，顯示出個人扶養負擔日漸增加的趨勢。（詳圖 2）

圖 2 112 年底仁武區各里老化指數及扶養比



資料來源：高雄市仁武區戶政事務所

備註：1. 老化指數=65 歲以上人口/14 歲以下人口*100

2. 扶養比=(65 歲以上人口+14 歲以下人口)/15-64 歲人口*100