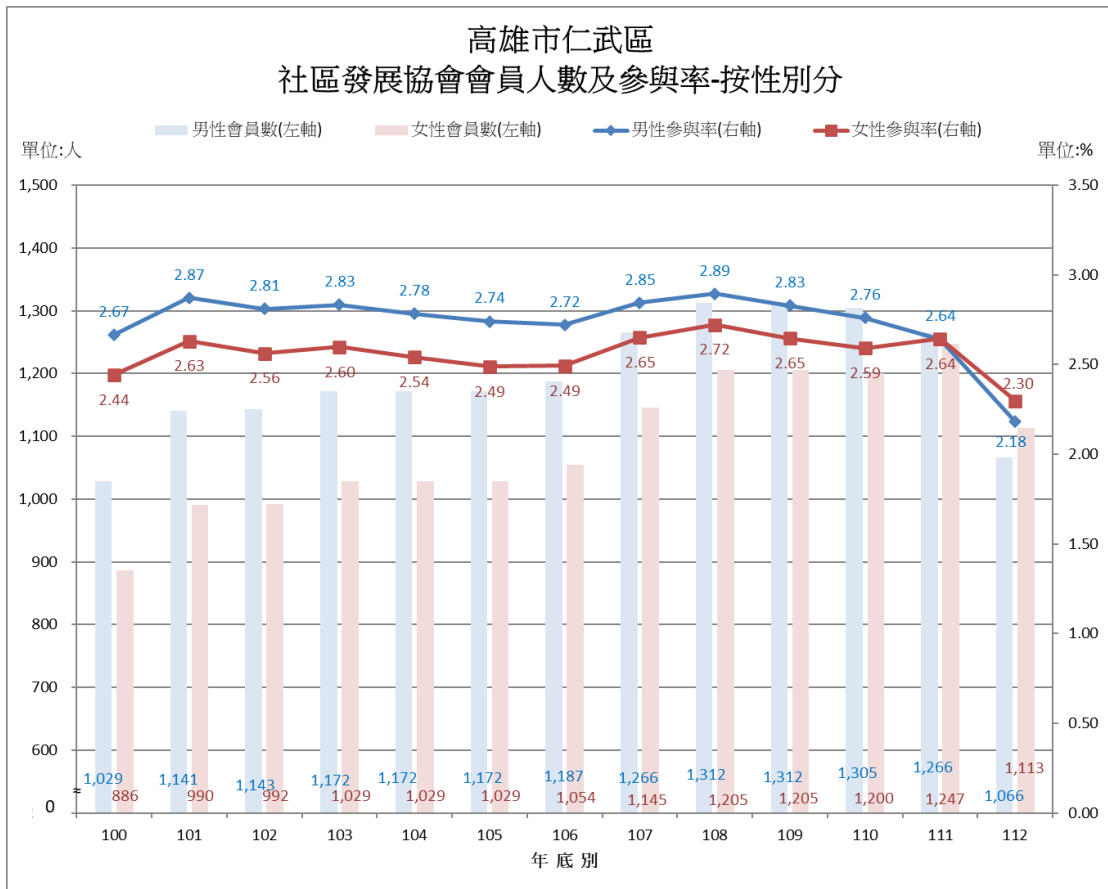




高雄市仁武區區政統計通報

112年社區發展協會會員性別概況

一、本區總人口數自 100 年底 7 萬 4,867 人，至 112 年底 9 萬 7,337 人，增加 3 成以上人口，隨著社區居民活動需求，社區發展協會數目自 100 年底 18 個增至 112 年底 23 個，參加協會之男性會員人數介於 1,029 人至 1,312 人間，女性會員人數介於 886 人至 1,247 人間。依不同性別會員人數與該性別總人口數占比分析，男性參加社區發展協會成為會員之參與率，以 108 年底 2.89% 最高、112 年底 2.18% 最低，女性參加社區發展協會成為會員之參與率，亦以 108 年底 2.72% 最高、112 年底 2.30% 最低。男性參與率自 108 年底起就逐年下降，女性參與率自 108 年底起亦呈現下降趨勢，於 111 年底微幅上揚後於 112 年底再度下降，無論男性或女性的參與率，112 年底都是歷年最低。(詳下圖)



資料來源：高雄市政府社會局。

備註：參與率(%)=(該性別會員數/該性別人口數)*100



高雄市仁武區區政統計通報

112 年社區發展協會會員性別概況

- 二、比較不同性別之會員人數，100 年底至 111 年底，皆是男性會員人數多於女性會員，但兩者差異人數逐漸縮小，至 112 年底，男性會員人數則低於女性會員人數。比較兩者之參與率，100 年底至 110 年底男性參與率皆高於女性參與率，自 108 年底起參與率差異則縮小至 0.2% 以下，111 年底二者已無差異，參與率皆為 2.64%，至 112 年底女性參與率 2.30% 首度高於男性參與率 2.18%，顯示女性投入社會參與或志願服務工作意願提高，在推動社區發展工作展現其重要性。