

高雄市仁武區  
區政統計年報  
110 年



高雄市仁武區公所編印  
中華民國 111 年 09 月

# 目 錄

頁次

## 壹、土地

1-1 區境界	1
1-2 實施三七五減租後佃農購買耕地面積與戶數	2
1-3 實施三七五減租成果	3
1-4 已登記土地面積	4
1-5 公告土地現值統計表	8

## 貳、人口

2-1 現住戶數、人口密度及性比例	10
2-2 戶籍動態	11
2-3 現住人口之年齡分配	15
2-4 現住人口之年齡結構	18
2-5 15歲以上現住人口之教育程度—按年齡別分	19
2-6 現住人口之婚姻狀況—按年齡別分	23
2-7 現住人口之婚姻狀況—按里別分	25
2-8 現住原住民戶口數	27
2-9 新移民人口數	28

## 參、行政組織

3-1 區公所組織系統	29
3-2 區公所編製及現有員額	30
3-3 區公所員工按職等別及性別分	32
3-4 區公所現有職員數—按年齡分	33
3-5 區公所現有職員數—按教育程度分	34

3-6 里長選舉概況	36
3-7 鄰長遴聘概況	37
3-8 鄰長異動概況	38

## 肆、農林漁牧

4-1 耕地面積	39
----------	----

## 伍、工商業及區建設

5-1 營運中工廠家數	40
5-2 自來水供水普及率	44

## 陸、金融財稅

6-1 歲入預決算—按來源別分	45
6-2 歲出預決算—按政事別分	46
6-3 區公所經費預算數額—按工作計畫別分	48
6-4 區公所經費預算數額—按用途別科目分	49

## 柒、教育文化

7-1 境內國民中學概況	50
7-2 境內國民小學概況	51

## 捌、衛生

8-1 醫療機構及其他醫事機構開（執）業醫事人員數	53
8-2 公私立醫療機構數及病床數	55
8-3 藥商家數	59

## 玖、環境保護

9-1 改善市容查報有關案件執行情形.....	60
-------------------------	----

## 拾、社會福利

10-1 推行社區發展工作成果.....	61
10-2 社區發展協會會員人數.....	62
10-3 社會福利及救助概況.....	63
10-4 遭受災害救助情形.....	64
10-5 辦理急難救助概況.....	65
10-6 身心障礙人口一覽表.....	66
10-7 低收入戶人口.....	69
10-8 區公所全民健保第一、五、六類保險對象統計.....	70

## 拾壹、其他

11-1 辦理調解業務概況.....	71
11-2 調解委員會組織概況.....	75
11-3 神壇、寺廟、財團法人寺廟一覽表.....	76
11-4 聚會所、財團法教會概況.....	77
11-5 宗教團體興辦公益慈善及社會教化事業概況.....	78
11-6 服兵役役男列級家屬各項慰、補助費發放情形.....	79
11-7 服兵役役男列級家屬安家生活扶助費發放情形.....	80

# 序 言

本區在明鄭時期稱仁武庄，清領及日治時期也稱仁武庄，民國後廢庄置鄉，此時仁武庄才改稱為仁武鄉，民國 99 年縣市合併後改為仁武區。本區位於高雄市東南方，東壤大樹區、西接左營區、楠梓區、南鄰鳥松區、北毗大社區。行政區域共分 16 個里 388 鄰，有中華里、高楠里、五和里、八卦里、大灣里、赤山里、仁和里、仁慈里、竹後里、後安里、仁武里、灣內里、考潭里、文武里、烏林里、仁福里。面積約 36.0808 平方公里。東高西低，東部丘陵，平均海拔不到 100 公尺，西部平坦，平原肥沃，多為工商住宅區，農耕區原多為台糖土地，現已愈來愈少。

本區原以農業為主，隨著台灣經濟起飛，仁武工業區設立，產業進駐，提供就業機會，增加稅收，開通區內主要交通幹線鳳仁路、水管路及國道 10 號高速公路，交通便捷，使本區產業基礎雄厚。除傳承舊時美麗歷史，新優質生活崛起，加上市府整個團隊的努力經營之下，推動促成中山大學設立仁武校區，並增設公園、滯洪池及仁武產業園區開發等基礎建設，除加強教育文化及基礎建設外，並推動各項環境維護改善、老人、弱勢照顧等計畫，全面改善工作與居住環境，提升全區整體品質。使本區由一個種植甘蔗、稻米之農業鄉，蛻變為石化業、輕工業及文教業並存之工商文教城區，人口已躍升至 9 萬多人，為縣市合併後人口快速成長城鎮。

區公所之業務本是市府與人民之間的溝通橋樑，對於政府政策和人民動向都有最直接的關聯性，因此應密切關注區政業務之發展變化。統計，對一定資料的測定與收集，並將其整理、歸納和分析，令其作為一般實施計畫或決策時所需要的重要資訊。因此本所秉持客觀而具體的數據資料，積極編製「區政統計年報」。

本所統計年報各項數據資料，係由公所各單位和本區相關機關統計編送各項報表，並經整理與歸納成冊。內容包括土地、人口、行政組織、農林漁牧、工商業及區建設、金融財稅、教育文化、衛生、環境保護、社會福利、調解業務、宗教和兵役等部份，以統計報表為主，以提供本所或相關各界對於本區相關發展之瞭解、計畫擬定及政策決定參考。

區長 吳茂樹 謹識

中華民國 111 年 9 月

# 凡 例

- 一、本年報編印之目的，為提供本區基本概況資料及重要施政成果，以供各機關參考應用。
- 二、本年報所列資料係取自本所各課室暨市政府各局處編報之公務統計報表及中央各部會公布之調查結果報告資料，加以整理彙編。
- 三、本年報所列數字，以民國 110 年資料為主，主要為仁武區資料，為便於長期時間數列之比較，以明瞭歷年施政情形，藉以觀往知來，亦將 100 年至 110 年之歷年資料併計刊列，至於本年數字若與以前年度各期有出入者，以本年度所列數字為準。
- 四、本年報計分土地、人口、行政組織、農林漁牧、工商業及區建設、金融財稅、教育文化、衛生、環境保護、社會福利、其他等 11 類表報。
- 五、本年報所列度量衡單位，一律採用公制，如有原非公制者，均經折算為公制，以資劃一，如有特殊情形而採用其他單位者，已分別予以註明。表內數字因尾數四捨五入，故部分總數與細數之間，或有未能吻合情事。
- 六、表內所稱年係指全年，年底係指該年十二月底，月係指全月，有特殊情形者稱年度或學年度等。
- 七、本年報各表內所用符號代表意義如下：
  - 「—」表示無數值。
  - 「--」表示無意義數值。
  - 「…」表示數字不明或尚未產生資料
  - 「0」代表有數值而不及半單位。
- 八、本年報由本所各課室提供相關資料，始克完成，至紉公誼，謹致謝忱，統計數字若有疏漏之處，敬請不吝指正。

# 壹、土地

表 1-1 區境界

方位別	地點	經緯度			
		度	分	秒	
中心地點	仁武里	東經	120	20	52.7
		北緯	22	42	4.8
極東	仁福里	東經	120	24	11
		北緯	22	43	28.4
極西	高楠里	東經	120	18	54
		北緯	22	41	45
極南	仁慈里	東經	120	21	40.8
		北緯	22	40	09
極北	後安里	東經	120	19	55.8
		北緯	22	43	17.4

資料來源：本所經建課(高雄市行動地籍圖資定位系統)。



表1-2實施三七五減租後佃農購買耕地面積與戶數

年別		面積(公頃)				戶數(戶)
		合計	田	旱	其他	
民國100年	2011	160.21	110.00	50.09	0.12	390
民國101年	2012	160.21	110.00	50.09	0.12	390
民國102年	2013	160.21	110.00	50.09	0.12	390
民國103年	2014	160.21	110.00	50.09	0.12	390
民國104年	2015	160.21	110.00	50.09	0.12	390
民國105年	2016	160.21	110.00	50.09	0.12	390
民國106年	2017	160.21	110.00	50.09	0.12	390
民國107年	2018	160.21	110.00	50.09	0.12	390
民國108年	2019	160.21	110.00	50.09	0.12	390
民國109年	2020	160.21	110.00	50.09	0.12	390
民國110年	2021	160.21	110.00	50.09	0.12	390

資料來源：高雄市仁武區公所民政課

表 1-3 實施三七五減租成果

年底別	佃農戶數 (戶)	土地筆數 (筆)	租約件數 (件)	訂約面積 (公頃)			
				合計	田	旱	其他
民國100年 2011	121	156	75	21.39	18.63	2.58	0.18
民國101年 2012	119	146	66	18.31	16.78	1.45	0.09
民國102年 2013	112	99	61	16.12	14.58	1.45	0.09
民國103年 2014	114	90	58	15.49	13.96	1.45	0.09
民國104年 2015	104	76	51	14.16	12.63	1.45	0.09
民國105年 2016	105	74	49	14.09	12.55	1.45	0.09
民國106年 2017	99	71	47	13.68	12.14	1.45	0.09
民國107年 2018	99	71	47	14.00	12.00	1.00	0.09
民國108年 2019	101	72	47	13.65	12.12	1.44	0.085
民國109年 2020	95	62	41	12.95	11.50	1.45	0.00
民國110年 2021	93	60	39	12.94	11.50	1.45	0.00

資料來源：高雄市仁武區公所民政課

表 1-4 已登記

年底別	土地權屬別	總計	非都市用地		
			合計	甲種 建築用地	乙種 建築用地
民國100年 2011	共計	<b>3,739.95</b>	<b>1,196.93</b>	<b>10.24</b>	<b>10.80</b>
	公有	977.93	317.70	0.41	0.01
	私有	2,753.92	879.20	9.83	10.79
	公私共有	8.10	0.03	0.00	-
民國101年 2012	共計	<b>3,748.48</b>	<b>1,199.38</b>	<b>10.24</b>	<b>10.89</b>
	公有	985.83	319.25	0.40	0.01
	私有	2,753.27	880.09	9.85	10.88
	公私共有	9.38	0.03	-	-
民國102年 2013	共計	<b>3,761.21</b>	<b>1,203.95</b>	<b>10.07</b>	<b>11.12</b>
	公有	996.17	323.12	0.22	-
	私有	2,750.00	880.80	9.85	11.12
	公私共有	15.04	0.03	-	-
民國103年 2014	共計	<b>3,760.18</b>	<b>1,204.46</b>	<b>10.07</b>	<b>11.12</b>
	公有	1,004.24	323.39	0.22	-
	私有	2,740.40	881.04	9.85	11.12
	公私共有	15.54	0.03	-	-
民國104年 2015	共計	<b>3,762.20</b>	<b>1,204.49</b>	<b>10.08</b>	<b>11.12</b>
	公有	1,002.71	322.37	0.22	-
	私有	2,743.46	882.10	9.85	11.12
	公私共有	16.03	0.03	-	-
民國105年 2016	共計	<b>3,762.25</b>	<b>1,200.11</b>	<b>9.09</b>	<b>11.14</b>
	公有	1,002.25	319.27	0.18	-
	私有	2,743.05	880.80	8.90	11.14
	公私共有	16.94	0.03	-	-
民國106年 2017	共計	<b>3,762.27</b>	<b>1204.22</b>	<b>9.1</b>	<b>11.13</b>
	公有	1,005.69	322.67	0.18	-
	私有	2,739.71	881.51	8.92	11.13
	公私共有	16.85	0.032	-	-
民國107年 2018	共計	<b>3,762.28</b>	<b>1204.63</b>	<b>9.16</b>	<b>11.15</b>
	公有	1,003.99	322.79	0.18	-
	私有	2,741.64	881.81	8.98	11.15
	公私共有	16.65	0.03	-	-
民國108年 2019	共計	<b>3,761.91</b>	<b>1,210.21</b>	<b>9.44</b>	<b>11.06</b>
	公有	1,003.49	327.69	0.18	0.16
	私有	2,742.19	882.49	9.26	10.90
	公私共有	16.23	0.03	-	-
民國109年 2020	共計	<b>3,759.94</b>	<b>1,218.97</b>	<b>9.45</b>	<b>11.06</b>
	公有	1,062.13	339.42	0.18	0.18
	私有	2,689.57	879.51	9.27	10.88
	公私共有	8.24	0.03	-	-
民國110年 2021	共計	<b>3,761.91</b>	<b>1,219.20</b>	<b>9.49</b>	<b>12.17</b>
	公有	1,121.75	338.92	0.18	0.18
	私有	2,630.26	880.24	9.30	12.00
	公私共有	9.90	0.03	-	-

土地面積

單位：公頃

丙種 建築用地	丁種 建築用地	農牧 用地	非都市用地				鹽業 用地	礦業 用地
			林業 用地	養殖 用地	其他	其他		
<b>10.27</b>	<b>43.62</b>	<b>683.26</b>	<b>99.59</b>	<b>2.45</b>	-	-	-	
0.20	0.12	68.02	61.56	-	-	-	-	
10.07	43.50	615.24	38.03	2.45	-	-	-	
-	-	-	-	-	-	-	-	
<b>10.30</b>	<b>43.72</b>	<b>683.68</b>	<b>99.67</b>	<b>2.45</b>	-	-	-	
0.20	0.12	69.86	61.58	-	-	-	-	
10.10	43.59	613.82	38.08	2.45	-	-	-	
-	-	-	-	-	-	-	-	
<b>10.19</b>	<b>42.75</b>	<b>681.99</b>	<b>100.49</b>	<b>2.45</b>	-	-	-	
0.14	0.03	68.05	62.27	-	-	-	-	
10.04	42.73	613.94	38.22	2.45	-	-	-	
-	-	-	-	-	-	-	-	
<b>10.19</b>	<b>42.75</b>	<b>682.44</b>	<b>100.49</b>	<b>2.45</b>	-	-	-	
0.14	0.03	68.07	62.27	-	-	-	-	
10.04	42.73	614.37	38.22	2.45	-	-	-	
-	-	-	-	-	-	-	-	
<b>10.19</b>	<b>42.75</b>	<b>680.81</b>	<b>100.42</b>	<b>2.45</b>	-	-	-	
0.14	0.03	65.85	62.27	-	-	-	-	
10.04	42.73	614.96	38.14	2.45	-	-	-	
-	-	-	-	-	-	-	-	
<b>10.19</b>	<b>42.75</b>	<b>677.90</b>	<b>100.42</b>	<b>2.45</b>	-	-	-	
0.14	0.03	63.48	62.27	-	-	-	-	
10.04	42.73	614.42	38.14	2.45	-	-	-	
-	-	-	-	-	-	-	-	
<b>10.31</b>	<b>43.16</b>	<b>677.17</b>	<b>100.42</b>	<b>2.45</b>	-	-	-	
0.14	0.02	63.67	62.28	-	-	-	-	
10.17	43.13	613.49	38.14	2.45	-	-	-	
-	-	-	-	-	-	-	-	
<b>10.36</b>	<b>43.16</b>	<b>676.39</b>	<b>100.49</b>	<b>2.45</b>	-	-	-	
0.14	0.03	63.63	62.27	-	-	-	-	
10.22	43.14	612.76	38.23	2.45	-	-	-	
-	-	-	-	-	-	-	-	
<b>10.43</b>	<b>43.16</b>	<b>678.62</b>	<b>100.47</b>	<b>2.45</b>	-	-	-	
0.14	0.03	65.27	62.27	-	-	-	-	
10.29	43.14	613.35	38.20	2.45	-	-	-	
-	-	-	-	-	-	-	-	
<b>10.44</b>	<b>44.02</b>	<b>677.70</b>	<b>100.46</b>	<b>2.45</b>	-	-	-	
0.14	0.03	65.46	62.27	-	-	-	-	
10.30	43.99	612.23	38.19	2.45	-	-	-	
-	-	-	-	-	-	-	-	
<b>10.43</b>	<b>44.83</b>	<b>684.34</b>	<b>100.38</b>	<b>2.45</b>	-	-	-	
0.14	0.03	72.97	62.27	-	-	-	-	
10.28	44.80	611.37	38.11	2.45	-	-	-	
-	-	-	-	-	-	-	-	

資料來源：高雄市政府地政局

表 1-4 已登記土地

年底別	土地權屬別	非都市用地					
		窯業 用地	交通 用地	水利 用地	遊憩 用地	古蹟保存 用地	
民國100年 2011	共計	6.44	16.87	13.30	0.10	-	
	公有	0.06	16.08	4.81	-	-	
	私有	6.38	0.76	8.49	0.10	-	
	公私共有	-	0.03	-	-	-	
民國101年 2012	共計	6.44	16.77	13.00	0.10	-	
	公有	0.06	15.99	4.49	-	-	
	私有	6.38	0.76	8.51	0.10	-	
	公私共有	-	0.03	-	-	-	
民國102年 2013	共計	6.38	19.57	13.00	0.10	-	
	公有	-	18.78	4.49	-	-	
	私有	6.38	0.75	8.51	0.10	-	
	公私共有	-	0.03	-	-	-	
民國103年 2014	共計	6.38	19.64	13.19	0.10	-	
	公有	-	18.85	4.68	-	-	
	私有	6.38	0.75	8.51	0.10	-	
	公私共有	-	0.03	-	-	-	
民國104年 2015	共計	6.38	20.69	13.24	0.10	-	
	公有	-	20.02	4.70	-	-	
	私有	6.38	0.64	8.54	0.10	-	
	公私共有	-	0.03	-	-	-	
民國105年 2016	共計	6.59	20.48	12.97	0.10	-	
	公有	-	19.81	4.47	-	-	
	私有	6.59	0.64	8.50	0.10	-	
	公私共有	-	0.03	-	-	-	
民國106年 2017	共計	6.58	20.47	12.97	0.10	-	
	公有	-	19.79	4.46	-	-	
	私有	6.58	0.65	8.50	0.10	-	
	公私共有	-	0.03	-	-	-	
民國107年 2018	共計	6.66	21.30	13.00	0.10	-	
	公有	-	19.80	4.49	-	-	
	私有	6.66	1.47	8.51	0.10	-	
	公私共有	-	0.03	-	-	-	
民國108年 2019	共計	6.66	21.53	13.02	0.10	-	
	公有	-	20.02	4.50	-	-	
	私有	6.66	1.47	8.52	0.10	-	
	公私共有	-	0.03	-	-	-	
民國109年 2020	共計	5.81	21.53	13.02	0.10	-	
	公有	-	20.05	12.60	-	-	
	私有	5.81	1.44	0.42	0.10	-	
	公私共有	-	0.03	-	-	-	
民國110年 2021	共計	5.00	23.49	12.65	0.10	-	
	公有	-	20.42	12.21	-	-	
	私有	5.00	3.04	0.44	0.10	-	
	公私共有	-	0.03	-	-	-	

資料來源：高雄市政府地政局

面積(續)

非都市用地						都市土地及 其他
生態保護 用地	國土保安 用地	殯葬 用地	特定目的 事業用地	暫未編定 用地	其他 用地	
-	2.18	3.66	271.19	22.97	-	2,543.01
-	-	3.20	143.42	19.81	-	660.23
-	2.18	0.47	127.77	3.16	-	1,874.72
-	-	-	-	-	-	8.06
-	2.48	3.66	272.71	23.28	-	2,549.10
-	-	3.19	143.42	19.94	-	666.58
-	2.48	0.47	129.29	3.34	-	1,873.18
-	-	-	-	-	-	9.35
-	2.49	3.66	273.89	25.82	-	2,557.25
-	-	3.19	143.67	22.27	-	673.05
-	2.49	0.47	130.23	3.54	-	1,869.20
-	-	-	-	-	-	15.01
-	2.49	3.66	273.68	25.81	-	2,555.72
-	-	3.19	143.67	22.27	-	680.85
-	2.49	0.47	130.02	3.54	-	1,859.36
-	-	-	-	-	-	15.51
-	2.42	3.66	274.38	25.81	-	2,557.70
-	-	3.19	143.67	22.27	-	680.34
-	2.42	0.47	130.71	3.54	-	1,861.36
-	-	-	-	-	-	16.00
-	2.42	3.64	274.38	25.60	-	2,562.14
-	-	3.17	143.67	22.05	-	682.98
-	2.42	0.47	130.71	3.54	-	1,862.25
-	-	-	-	-	-	16.91
-	2.42	3.64	275.32	28.92	-	2,558.04
-	-	3.17	143.56	25.38	-	683.02
-	2.42	0.47	131.76	3.54	-	1,858.19
-	-	-	-	-	-	16.82
-	2.42	3.64	275.33	28.99	-	2,557.65
-	-	3.17	143.56	25.50	-	681.20
-	2.42	0.47	131.76	3.49	-	1,859.83
-	-	-	-	-	-	16.62
-	2.42	3.64	274.37	32.83	-	2,551.70
-	-	3.17	143.64	28.30	-	675.80
-	2.42	0.47	130.73	4.53	-	1,859.70
-	-	-	-	-	-	16.19
-	2.69	3.64	275.16	41.45	-	2,540.98
-	-	3.17	143.64	31.69	-	722.72
-	2.69	0.47	131.52	9.75	-	1,810.05
-	-	-	-	-	-	8.21
-	2.69	3.64	275.37	32.17	-	2,542.72
-	-	3.17	143.64	23.71	-	782.83
-	2.69	0.47	131.73	8.46	-	1,750.02
-	-	-	-	-	-	9.87

表 1-5 高雄市公告

年別	總計			公有		
	筆數	面積	公告土地現值總額	筆數	面積	公告土地現值總額
民國100年 2011	52,710.00	3,739.17	274,555,245.00	9,027.00	979.91	75,176,021.00
民國101年 2012	53,221.00	3,740.13	292,647,347.00	8,630.00	977.93	80,408,782.00
民國102年 2013	53,949.00	3,748.68	315,514,026.00	8,627.00	985.83	87,112,444.00
民國103年 2014	54,811.00	3,761.21	366,488,652.00	8,807.00	996.17	103,364,099.00
民國104年 2015	54,925.00	3,760.18	431,155,830.00	8,889.00	1,004.24	123,742,831.00
民國105年 2016	55,479.00	3,762.20	467,141,507.00	8,935.00	1,002.70	134,183,959.00
民國106年 2017	56,587.00	3,762.24	470,062,729.00	9,020.00	1,002.25	134,896,224.00
民國107年 2018	57,335.00	3,762.27	465,968,214.00	9,082.00	1,005.70	134,758,986.00
民國108年 2019	58,267.00	3,762.28	467,908,134.00	9,115.00	1,003.99	134,599,387.00
民國109年 2020	59,363.00	3,761.91	469,137,223.00	9,262.00	1,003.49	134,944,617.00
民國110年 2021	60,030.00	3,759.94	471,759,369.00	10,638.00	1,062.13	145,733,250.00

資料來源：高雄市政府地政局

土地現值統計

單位：公頃、千元

筆數	面積	公告土地現值總額	公私共有		
			筆數	面積	公告土地現值總額
43,514.00	2,751.16	198,425,432.00	169.00	8.10	953,792.00
44,420.00	2,754.10	211,247,845.00	171.00	8.10	990,720.00
45,141.00	2,753.47	227,238,398.00	181.00	9.38	1,163,184.00
45,792.00	2,750.00	261,383,697.00	212.00	15.04	1,740,856.00
45,826.00	2,740.40	305,267,794.00	210.00	15.54	2,145,205.00
46,316.00	2,743.46	330,577,221.00	228.00	16.03	2,380,327.00
47,323.00	2,743.05	332,656,940.00	244.00	16.94	2,509,565.00
48,002.00	2,739.71	328,756,348.00	251.00	16.86	2,452,880.00
48,892.00	2,741.64	330,876,793.00	260.00	16.65	2,431,954.00
49,837.00	2,740.19	331,770,838.00	264.00	0.03	2,421,768.00
49,187.00	2,689.57	324,243,890.00	205.00	8.24	1,782,229.00

貳、人口

表 2-1 現住戶數、人口密度及性比例

年底別及里別	面積 (平方公里)	村里數 (里)	鄰數 (鄰)	現住戶口			戶量 (人/戶)	人口密度 (人/平方公里)	性比例 (每百女子 所當男子數)	
				戶數 (戶)	人口數(人)					
					合計	男				女
民國100年 2011	36.08	16	389	27,178	74,867	38,597	36,270	2.75	2,075.03	106.42%
民國101年 2012	36.08	16	389	28,374	77,371	39,735	37,636	2.73	2,144.43	105.58%
民國102年 2013	36.08	16	389	28,413	79,392	40,668	38,724	2.79	2,200.44	105.02%
民國103年 2014	36.08	16	389	30,353	80,994	41,381	39,613	2.67	2,244.84	104.46%
民國104年 2015	36.08	16	388	31,183	82,614	42,119	40,495	2.65	2,289.75	104.01%
民國105年 2016	36.08	16	388	32,122	84,122	42,763	41,359	2.62	2,331.54	103.39%
民國106年 2017	36.08	16	388	33,111	85,894	43,613	42,281	2.59	2,380.65	103.15%
民國107年 2018	36.08	16	388	34,233	87,694	44,499	43,195	2.56	2,430.54	103.02%
民國108年 2019	36.08	16	388	35,350	89,595	45,328	44,267	2.53	2,370.24	102.40%
民國109年 2020	36.08	16	388	36,763	91,893	46,370	45,523	2.50	2,431.03	101.86%
民國110年 2021	36.08	16	388	38,037	93,581	47,260	46,321	2.46	2,593.71	102.03%
八卦里	2.26	1	74	9,100	21,178	10,569	10,609	2.33	9,370.80	99.62%
大灣里	0.71	1	15	2,388	5,211	2,656	2,555	2.18	7,339.44	103.95%
中華里	0.35	1	11	872	1,746	933	813	2.00	4,988.57	114.76%
五和里	1.52	1	22	2,488	6,113	3,090	3,023	2.46	4,021.71	102.22%
仁和里	0.35	1	10	1,716	4,593	2,328	2,265	2.68	13,122.86	102.78%
仁武里	1.54	1	35	2,682	6,355	3,344	3,011	2.37	4,126.62	111.06%
仁慈里	0.24	1	11	1,018	2,531	1,255	1,276	2.49	10,545.83	98.35%
仁福里	11.07	1	12	371	951	485	466	2.56	85.91	104.08%
文武里	2.90	1	58	4,087	11,003	5,570	5,433	2.69	3,794.14	102.52%
竹後里	1.84	1	21	1,105	2,410	1,220	1,190	2.18	1,309.78	102.52%
考潭里	2.35	1	23	1,170	2,934	1,513	1,421	2.51	1,248.51	106.47%
赤山里	1.10	1	21	3,187	8,273	4,152	4,121	2.60	7,520.91	100.75%
後安里	1.41	1	14	1,244	2,973	1,545	1,428	2.39	2,108.51	108.19%
烏林里	4.37	1	24	1,383	4,391	2,156	2,235	3.17	1,004.81	96.47%
高楠里	1.86	1	16	1,410	3,128	1,527	1,601	2.22	1,681.72	95.38%
灣內里	2.21	1	21	3,816	9,791	4,917	4,874	2.57	4,430.32	100.88%

資料來源：高雄市政府民政局

表 2-2 戶籍動態

單位：人、對、千分比

年別及里別	遷入人數				遷入人數							
	合計			自外國	自他省(市)							
	計	男	女		新北市	臺北市	桃園市	臺中市	台南市	臺灣省	福建省	其他省(市)
民國100年 2011	6,764	2,808	3,956	86	99	26	-	75	193	617	12	-
民國101年 2012	5,873	2,718	3,155	57	84	41	-	73	196	555	9	-
民國102年 2013	5,571	2,601	2,970	64	86	39	-	66	161	550	17	-
民國103年 2014	4,794	2,223	2,571	66	82	30	-	90	151	477	15	-
民國104年 2015	5,054	2,355	2,699	71	87	46	56	84	216	472	17	-
民國105年 2016	4,983	2,301	2,682	61	88	37	54	74	200	505	12	-
民國106年 2017	5,278	2,461	2,817	87	82	60	46	101	183	512	15	-
民國107年 2018	5,285	2,469	2,816	73	91	37	52	69	181	486	8	-
民國108年 2019	5,405	2,467	2,938	81	90	51	54	85	182	565	25	-
民國109年 2020	6,061	2,781	3,280	33	84	55	90	81	194	544	16	-
民國110年 2021	5,769	2,746	3,023	44	94	33	79	96	233	574	15	1
八卦里	1,703	795	908	7	26	11	20	26	75	166	3	-
大灣里	487	247	240	1	7	2	0	2	23	44	2	-
中華里	62	31	31	0	5	0	2	0	0	9	0	-
五和里	410	188	222	0	7	0	2	7	21	30	1	1
仁和里	196	96	100	3	5	2	6	6	2	10	1	-
仁武里	171	84	87	7	5	1	3	2	6	22	0	-
仁慈里	131	60	71	1	4	2	2	0	5	14	0	-
仁福里	32	18	14	0	0	0	2	1	0	6	0	-
文武里	495	237	258	6	6	3	6	5	20	61	0	-
竹後里	82	41	41	2	1	1	2	0	6	8	0	-
考潭里	113	53	60	2	1	0	5	1	5	7	1	-
赤山里	701	327	374	10	6	6	4	16	19	68	6	-
後安里	149	70	79	0	9	0	2	1	8	17	0	-
烏林里	97	38	59	3	2	0	4	6	3	9	0	-
高楠里	285	134	151	1	0	3	12	2	17	43	0	-
灣內里	655	327	328	1	10	2	7	21	23	60	1	-

資料來源：高雄市仁武戶政事務所



表 2-2 戶籍動態(續1)

單位：人、對、千分比

年別及里別	遷入人數				遷出人數					
	自本省 他縣(市)	自本市 他區	初設戶籍	其他	合計			往外國	往他省(市)	
					計	男	女		新北市	
民國100年 2011	-	4,778	71	-	3,768	1,673	2,095	88	87	
民國101年 2012	-	4,796	61	-	3,954	1,785	2,169	82	102	
民國102年 2013	-	4,531	56	-	3,945	1,806	2,139	87	95	
民國103年 2014	-	3,820	62	1	3,684	1,698	1,986	97	102	
民國104年 2015	-	3,965	40	-	3,846	1,792	2,054	73	106	
民國105年 2016	-	3,907	45	-	3,839	1,799	2,040	99	74	
民國106年 2017	-	4,153	37	2	3,822	1,758	2,064	86	74	
民國107年 2018	-	4,246	42	-	3,804	1,698	2,106	67	111	
民國108年 2019	-	4,232	40	-	3,779	1,708	2,071	88	104	
民國109年 2020	-	4,930	34	-	4,073	1,853	2,220	162	107	
民國110年 2021	-	4,564	36	-	4,348	1,980	2,368	373	96	
八卦里	-	1,365	4	-	1,069	482	587	73	21	
大灣里	-	403	3	-	293	129	164	20	5	
中華里	-	45	1	-	85	46	39	2	8	
五和里	-	335	6	-	311	137	174	23	5	
仁和里	-	159	2	-	223	109	114	27	7	
仁武里	-	124	1	-	295	132	163	41	12	
仁慈里	-	102	1	-	111	54	57	14	2	
仁福里	-	23	-	-	32	17	15	3	-	
文武里	-	384	4	-	435	198	237	39	13	
竹後里	-	62	-	-	112	47	65	15	3	
考潭里	-	90	1	-	137	60	77	19	2	
赤山里	-	562	4	-	380	171	209	29	3	
後安里	-	111	1	-	133	62	71	11	4	
烏林里	-	69	1	-	161	71	90	11	5	
高楠里	-	206	1	-	118	53	65	10	1	
灣內里	-	524	6	-	453	212	241	36	5	

表 2-2 戶籍動態(續2)

單位：人、對、百分比

年別及里別	遷出人數							遷出人數			
	往他省(市)							往本省 他縣(市)	往本市 他區	廢止戶籍	其他
	臺北市	桃園市	臺中市	台南市	臺灣省	福建省	其他省(市)				
民國100年 2011	80	-	79	182	402	22	-	-	2,845	-	-
民國101年 2012	65	-	58	186	520	36	-	-	2,906	1	-
民國102年 2013	57	-	79	164	457	39	-	-	2,964	1	1
民國103年 2014	48	-	75	161	466	30	-	-	2,703	-	2
民國104年 2015	50	77	81	183	466	15	-	-	2,843	-	1
民國105年 2016	56	68	96	159	471	22	-	-	2,794	-	-
民國106年 2017	45	75	65	165	447	25	-	-	2,836	1	3
民國107年 2018	49	74	79	190	480	22	-	-	2,731	1	-
民國108年 2019	35	55	71	149	431	15	-	-	2,830	1	-
民國109年 2020	41	62	104	148	465	20	-	-	2,963	1	-
民國110年 2021	29	83	94	185	468	26	-	-	2,994	-	-
八卦里	14	22	18	55	121	8	-	-	737	-	-
大灣里	4	1	10	10	24	2	-	-	217	-	-
中華里	-	-	2	2	4	3	-	-	64	-	-
五和里	1	2	3	13	27	3	-	-	234	-	-
仁和里	-	8	3	12	26	-	-	-	140	-	-
仁武里	1	6	4	20	30	-	-	-	181	-	-
仁慈里	-	-	2	4	23	-	-	-	66	-	-
仁福里	-	3	-	-	2	-	-	-	24	-	-
文武里	3	7	11	18	46	6	-	-	292	-	-
竹後里	1	1	2	1	13	-	-	-	76	-	-
考潭里	-	1	4	5	4	-	-	-	102	-	-
赤山里	1	9	11	13	39	-	-	-	275	-	-
後安里	-	1	9	7	18	1	-	-	82	-	-
烏林里	2	5	6	7	26	1	-	-	98	-	-
高楠里	2	4	-	9	11	-	-	-	81	-	-
灣內里	-	13	9	9	54	2	-	-	325	-	-

表 2-2 戶籍動態(續完)

單位：人、對、千分比

年別及里別	同一區內住址變更人數		出生人數			死亡人數			粗出生率	粗死亡率	自然增加率	遷入率	遷出率	社會增加率	結婚		離婚	
	遷入	遷出	合計	男	女	合計	男	女							對數	粗結婚率	對數	粗離婚率
民國100年 2011	1,337	1,331	837	432	405	361	232	129	11.18	4.82	6.36	9.03	5.03	4.00	704	9.40	221	2.94
民國101年 2012	1,168	1,167	980	471	509	395	266	129	12.67	5.11	7.56	0.11	5.11	-5.00	594	7.68	178	2.94
民國102年 2013	1,260	1,260	830	431	399	432	290	142	10.45	5.44	5.01	7.19	5.09	2.10	589	7.42	224	2.82
民國103年 2014	1,339	1,339	831	430	401	434	279	155	10.26	5.36	4.90	5.92	4.76	1.16	559	6.90	208	2.57
民國104年 2015	1,819	1,819	878	469	409	466	294	172	10.63	5.64	4.99	6.12	4.66	1.46	626	7.58	200	2.42
民國105年 2016	1,632	1,632	868	453	415	504	311	193	10.32	5.99	4.33	5.92	4.56	1.36	586	6.97	236	2.81
民國106年 2017	1,763	1,763	822	444	378	506	297	209	9.57	5.89	3.68	5.74	4.16	1.58	581	6.76	207	2.41
民國107年 2018	1,670	1,670	817	430	387	498	315	183	9.32	5.68	3.64	6.03	4.34	1.69	605	6.90	241	2.75
民國108年 2019	1,707	1,707	816	426	390	541	356	185	9.11	6.04	3.07	6.03	4.22	1.81	624	6.96	236	2.63
民國109年 2020	1,865	1,865	849	439	410	539	325	214	9.24	5.87	3.37	6.60	4.43	2.16	591	6.43	233	2.54
民國110年 2021	1,996	1,996	867	471	396	600	347	253	9.26	6.41	2.85	6.16	4.65	1.52	610	6.52	223	2.38
八卦里	495	505	211	120	91	111	66	45	9.96	5.24	4.72	8.04	5.05	2.99	159	7.51	51	2.41
大灣里	131	118	47	21	26	40	22	18	9.02	7.68	1.34	9.35	5.62	3.72	40	7.68	20	3.84
中華里	26	33	12	7	5	15	8	7	6.87	8.59	-1.72	3.55	4.87	-1.32	11	6.30	5	2.86
五和里	123	166	75	36	39	34	17	17	12.27	5.56	6.71	6.71	5.09	1.62	35	5.73	17	2.78
仁和里	85	94	28	13	15	25	15	10	6.10	5.44	0.65	4.27	4.86	-0.59	20	4.35	10	2.18
仁武里	207	181	58	40	18	52	33	19	9.13	8.18	0.94	2.69	4.64	-1.95	40	6.29	11	1.73
仁慈里	19	30	18	12	6	18	8	10	7.11	7.11	0.00	5.18	4.39	0.79	8	3.16	4	1.58
仁福里	17	12	9	3	6	8	4	4	9.46	8.41	1.05	3.36	3.36	0.00	6	6.31	2	2.10
文武里	232	199	97	51	46	75	38	37	8.82	6.82	2.00	4.50	3.95	0.55	71	6.45	16	1.45
竹後里	46	45	8	2	6	30	20	10	3.32	12.45	-9.13	3.40	4.65	-1.24	13	5.39	9	3.73
考潭里	53	56	18	10	8	24	15	9	6.13	8.18	-2.04	3.85	4.67	-0.82	16	5.45	2	0.68
赤山里	137	143	84	47	37	39	22	17	10.15	4.71	5.44	8.47	4.59	3.88	61	7.37	24	2.90
後安里	67	56	29	14	15	17	15	2	9.75	5.72	4.04	5.01	4.47	0.54	16	5.38	5	1.68
烏林里	56	107	31	18	13	50	32	18	7.06	11.39	-4.33	2.21	3.67	-1.46	23	5.24	12	2.73
高楠里	71	39	35	20	15	16	9	7	11.19	5.12	6.07	9.11	3.77	5.34	24	7.67	11	3.52
灣內里	231	212	107	57	50	46	23	23	10.93	4.70	6.23	6.69	4.63	2.06	67	6.84	24	2.45

表 2-3 現住人口之年齡分配

年底及里別		總計	0-4 歲	5-9 歲	10-14 歲	15-19 歲	20-24 歲	25-29 歲	30-34 歲	35-39 歲	40-44 歲	45-49 歲	50-54 歲	55-59 歲	60-64 歲	65-69 歲	70-74 歲	75-79 歲	80-84 歲	85-89 歲	90-94 歲	95-99 歲	100 歲以上
民國100年2011	計	74,867	3,612	3,361	3,971	5,071	5,284	6,309	8,228	7,439	6,160	5,847	5,575	5,258	3,787	1,818	1,379	823	587	273	70	15	-
	男	38,597	1,859	1,774	2,077	2,668	2,822	3,269	4,286	4,066	3,255	2,940	2,701	2,461	1,918	941	705	383	298	140	25	9	-
	女	36,270	1,753	1,587	1,894	2,403	2,462	3,040	3,942	3,373	2,905	2,907	2,874	2,797	1,869	877	674	440	289	133	45	6	-
民國101年2012	計	77,371	3,866	3,328	3,862	5,263	5,420	6,063	8,292	7,829	6,456	5,997	5,770	5,430	4,325	2,038	1,522	907	600	305	84	14	-
	男	39,735	1,964	1,728	2,051	2,745	2,910	3,118	4,276	4,274	3,461	2,964	2,832	2,538	2,124	1,086	758	419	287	159	33	8	-
	女	37,636	1,902	1,600	1,811	2,518	2,510	2,945	4,016	3,555	2,995	3,033	2,938	2,892	2,201	952	764	488	313	146	51	6	-
民國102年2013	計	79,392	3,909	3,250	3,892	5,175	5,490	5,977	8,172	8,187	6,828	6,125	6,005	5,570	4,731	2,323	1,717	958	628	336	102	16	1
	男	40,668	2,003	1,700	2,016	2,721	2,952	3,079	4,150	4,397	3,711	3,107	2,911	2,618	2,288	1,202	864	441	284	179	39	5	1
	女	38,724	1,906	1,550	1,876	2,454	2,538	2,898	4,022	3,790	3,117	3,018	3,094	2,952	2,443	1,121	853	517	344	157	63	11	-
民國103年2014	計	80,994	4,005	3,258	3,792	5,083	5,697	5,852	7,872	8,371	7,137	6,340	6,105	5,702	5,054	2,696	1,817	1,075	630	377	110	19	2
	男	41,381	2,035	1,720	1,984	2,623	3,089	3,021	3,975	4,434	3,916	3,209	2,951	2,685	2,411	1,384	923	488	280	195	50	6	2
	女	39,613	1,970	1,538	1,808	2,460	2,608	2,831	3,897	3,937	3,221	3,131	3,154	3,017	2,643	1,312	894	587	350	182	60	13	-
民國104年2015	計	82,614	4,174	3,149	3,573	5,266	5,770	5,943	7,441	8,654	7,256	6,625	6,163	5,837	5,312	3,234	1,819	1,202	657	394	121	21	3
	男	42,119	2,145	1,644	1,849	2,749	3,090	3,120	3,776	4,527	3,945	3,381	2,983	2,766	2,482	1,629	926	553	296	193	54	8	3
	女	40,495	2,029	1,505	1,724	2,517	2,680	2,823	3,665	4,127	3,311	3,244	3,180	3,071	2,830	1,605	893	649	361	201	67	13	-
民國105年2016	計	84,122	4,219	3,160	3,483	5,183	5,896	6,051	7,034	8,523	7,813	6,777	6,328	5,929	5,404	3,869	1,849	1,304	716	408	151	22	3
	男	42,763	2,150	1,648	1,840	2,695	3,111	3,233	3,592	4,413	4,147	3,503	3,078	2,822	2,473	1,933	924	619	305	189	77	9	2
	女	41,359	2,069	1,512	1,643	2,488	2,785	2,818	3,442	4,110	3,666	3,274	3,250	3,107	2,931	1,936	925	685	411	219	74	13	1
民國106年2017	計	85,894	4,089	3,359	3,447	5,062	6,054	6,221	6,617	8,589	8,164	7,082	6,428	6,084	5,509	4,387	1,989	1,435	776	419	156	23	4
	男	43,613	2,112	1,731	1,783	2,645	3,181	3,291	3,444	4,413	4,328	3,703	3,110	2,915	2,528	2,125	1,013	676	334	188	78	13	2
	女	42,281	1,977	1,628	1,664	2,417	2,873	2,930	3,173	4,176	3,836	3,379	3,318	3,169	2,981	2,262	976	759	442	231	78	10	2
民國107年2018	計	87,694	4,185	3,363	3,393	5,073	6,003	6,274	6,539	8,539	8,449	7,366	6,642	6,246	5,599	4,755	2,249	1,573	784	455	173	30	4
	男	44,499	2,207	1,717	1,754	2,631	3,174	3,324	3,409	4,351	4,465	3,886	3,258	2,974	2,589	2,252	1,127	746	335	199	85	14	2
	女	43,195	1,978	1,646	1,639	2,442	2,829	2,950	3,130	4,188	3,984	3,480	3,384	3,272	3,010	2,503	1,122	827	449	256	88	16	2
民國108年2019	計	89,595	4,212	3,474	3,343	4,922	5,964	6,587	6,543	8,260	8,724	7,703	6,860	6,372	5,767	5,064	2,628	1,626	870	445	190	37	4
	男	45,328	2,197	1,746	1,766	2,577	3,083	3,512	3,398	4,202	4,601	4,044	3,417	3,013	2,683	2,375	1,299	763	364	179	93	15	1
	女	44,267	2,015	1,728	1,577	2,345	2,881	3,075	3,145	4,058	4,123	3,659	3,443	3,359	3,084	2,689	1,329	863	506	266	97	22	3
民國109年2020	計	91,893	4,211	3,667	3,249	4,681	6,188	6,709	6,766	8,010	9,160	7,868	7,224	6,502	5,922	5,285	3,158	1,629	974	461	183	43	3
	男	46,370	2,205	1,826	1,677	2,475	3,199	3,542	3,546	4,111	4,759	4,098	3,626	3,084	2,785	2,433	1,535	764	414	187	84	19	1
	女	45,523	2,006	1,841	1,572	2,206	2,989	3,167	3,220	3,899	4,401	3,770	3,598	3,418	3,137	2,852	1,623	865	560	274	99	24	2
民國110年2021	計	93,581	4,173	3,792	3,200	4,667	6,008	6,964	7,030	7,626	9,041	8,446	7,356	6,669	6,063	5,340	3,763	1,627	1,097	462	206	47	4
	男	47,260	2,197	1,931	1,664	2,511	3,089	3,640	3,697	3,948	4,699	4,337	3,710	3,188	2,884	2,400	1,833	739	492	183	94	21	3
	女	46,321	1,976	1,861	1,536	2,156	2,919	3,324	3,333	3,678	4,342	4,109	3,646	3,481	3,179	2,940	1,930	888	605	279	112	26	1

資料來源：高雄市仁武戶政事務所

表 2-3 現住人口之年齡分配(續1)

年底及里別		總計	0-4 歲	5-9 歲	10-14 歲	15-19 歲	20-24 歲	25-29 歲	30-34 歲	35-39 歲	40-44 歲	45-49 歲	50-54 歲	55-59 歲	60-64 歲	65-69 歲	70-74 歲	75-79 歲	80-84 歲	85-89 歲	90-94 歲	95-99 歲	100 歲以上	單位：人
八卦里	計	21,178	970	740	649	1,142	1,482	1,656	1,687	1,758	2,097	2,208	1,884	1,452	1,179	971	671	328	195	69	34	6	-	
	男	10,569	523	362	352	611	763	846	863	909	1,073	1,105	940	670	549	419	315	138	85	29	13	4	-	
	女	10,609	447	378	297	531	719	810	824	849	1,024	1,103	944	782	630	552	356	190	110	40	21	2	-	
大灣里	計	5,211	213	164	173	229	323	416	449	457	550	453	404	418	331	288	192	65	44	30	10	2	-	
	男	2,656	105	77	86	125	162	210	260	243	301	223	191	200	178	131	94	28	22	14	5	1	-	
	女	2,555	108	87	87	104	161	206	189	214	249	230	213	218	153	157	98	37	22	16	5	1	-	
中華里	計	1,746	49	35	33	54	126	131	127	125	142	142	153	146	163	132	83	57	31	15	2	-	-	
	男	933	29	20	19	32	78	74	71	71	87	87	82	71	82	57	35	22	10	4	2	-	-	
	女	813	20	15	14	22	48	57	56	54	55	55	71	75	81	75	48	35	21	11	-	-	-	
五和里	計	6,113	293	227	195	321	399	504	491	562	628	557	441	439	380	304	213	81	46	19	11	2	-	
	男	3,090	168	128	95	193	204	264	244	285	326	273	225	229	169	120	96	35	20	7	9	-	-	
	女	3,023	125	99	100	128	195	240	247	277	302	284	216	210	211	184	117	46	26	12	2	2	-	
仁和里	計	4,593	182	219	174	239	302	363	356	330	402	390	357	358	300	253	193	81	68	17	8	1	-	
	男	2,328	97	107	93	134	167	190	193	169	216	201	178	156	126	118	103	34	36	6	3	1	-	
	女	2,265	85	112	81	105	135	173	163	161	186	189	179	202	174	135	90	47	32	11	5	-	-	
仁武里	計	6,355	244	272	222	295	382	438	405	478	585	522	483	484	471	442	321	145	85	52	22	6	1	
	男	3,344	130	151	110	156	201	225	226	259	314	297	263	248	244	206	164	74	38	22	13	2	1	
	女	3,011	114	121	112	139	181	213	179	219	271	225	220	236	227	236	157	71	47	30	9	4	-	
仁慈里	計	2,531	88	101	66	124	166	195	186	182	193	203	198	194	195	201	135	54	39	8	3	-	-	
	男	1,255	40	50	34	68	84	92	87	102	93	109	98	91	93	92	61	32	24	4	1	-	-	
	女	1,276	48	51	32	56	82	103	99	80	100	94	100	103	102	109	74	22	15	4	2	-	-	
仁福里	計	951	28	16	21	47	46	81	60	77	73	62	60	85	110	60	47	29	29	17	3	-	-	
	男	485	11	4	10	28	29	35	35	42	33	28	35	41	54	38	28	13	12	8	1	-	-	
	女	466	17	12	11	19	17	46	25	35	40	34	25	44	56	22	19	16	17	9	2	-	-	

表 2-3 現住人口之年齡分配(續完)

年底及里別		總計	0-4 歲	5-9 歲	10-14 歲	15-19 歲	20-24 歲	25-29 歲	30-34 歲	35-39 歲	40-44 歲	45-49 歲	50-54 歲	55-59 歲	60-64 歲	65-69 歲	70-74 歲	75-79 歲	80-84 歲	85-89 歲	90-94 歲	95-99 歲	100 歲以上
文武里	計	11,003	464	544	506	598	711	732	700	838	1,117	1,021	869	715	689	628	492	162	127	53	31	6	-
	男	5,570	245	292	266	310	342	403	372	440	580	531	465	333	334	263	236	73	56	16	11	2	-
	女	5,433	219	252	240	288	369	329	328	398	537	490	404	382	355	365	256	89	71	37	20	4	-
竹後里	計	2,410	59	62	63	106	133	166	164	171	224	196	169	210	192	187	151	70	58	20	4	5	-
	男	1,220	29	23	34	54	70	85	84	95	121	109	88	105	94	86	76	32	25	5	2	3	-
	女	1,190	30	39	29	52	63	81	80	76	103	87	81	105	98	101	75	38	33	15	2	2	-
考潭里	計	2,934	94	89	71	108	157	198	226	203	253	189	180	271	262	246	187	68	69	41	17	4	1
	男	1,513	50	40	38	63	81	106	127	108	141	101	96	127	128	120	106	25	27	19	8	2	-
	女	1,421	44	49	33	45	76	92	99	95	112	88	84	144	134	126	81	43	42	22	9	2	1
赤山里	計	8,273	431	376	321	434	550	587	670	693	810	751	680	580	494	409	275	109	62	22	13	6	-
	男	4,152	228	188	168	233	278	309	348	365	423	364	329	276	220	198	131	47	30	6	8	3	-
	女	4,121	203	188	153	201	272	278	322	328	387	387	351	304	274	211	144	62	32	16	5	3	-
後安里	計	2,973	120	119	113	130	174	225	208	254	229	249	228	207	212	206	142	89	52	14	2	-	-
	男	1,545	60	64	56	64	100	131	109	128	119	139	124	108	106	98	61	46	27	5	-	-	-
	女	1,428	60	55	57	66	74	94	99	126	110	110	104	99	106	108	81	43	25	9	2	-	-
烏林里	計	4,391	202	173	146	222	270	307	313	333	440	357	296	307	288	309	197	107	67	30	21	4	2
	男	2,156	96	85	79	114	130	166	152	156	211	179	157	146	140	145	97	57	25	15	3	1	2
	女	2,235	106	88	67	108	140	141	161	177	229	178	139	161	148	164	100	50	42	15	18	3	-
高楠里	計	3,128	168	131	90	152	161	215	248	310	318	290	229	159	179	165	153	76	51	23	9	1	-
	男	1,527	89	70	50	72	79	106	122	146	153	151	114	79	86	64	69	33	23	12	8	1	-
	女	1,601	79	61	40	80	82	109	126	164	165	139	115	80	93	101	84	43	28	11	1	-	-
灣內里	計	9,791	568	524	357	466	626	750	740	855	980	856	725	644	618	539	311	106	74	32	16	4	-
	男	4,917	297	270	174	254	321	398	404	430	508	440	325	308	281	245	161	50	32	11	7	1	-
	女	4,874	271	254	183	212	305	352	336	425	472	416	400	336	337	294	150	56	42	21	9	3	-

表 2-4 現住人口 之年齡結構

年底及里別	年齡分配						扶老比 (%)	扶幼比 (%)	扶養比 (%)	老化 指數(%)
	0-14歲		15-64歲		65歲以上					
	(人)	比率(%)	(人)	比率(%)	(人)	比率(%)				
民國100年2011	10,944	14.62	58,958	78.75	4,965	6.63	8.42	18.56	26.98	45.37
民國101年2012	11,056	14.29	60,845	78.64	5,470	7.07	8.99	18.17	27.16	49.48
民國102年2013	11,051	13.92	62,260	78.42	6,081	7.66	9.77	17.75	27.52	55.03
民國103年2014	11,055	13.65	63,213	78.05	6,726	8.30	10.64	17.49	28.13	60.84
民國104年2015	10,896	13.19	64,267	77.79	7,451	9.02	11.59	16.95	28.55	68.38
民國105年2016	10,862	12.91	64,938	77.20	8,322	9.89	12.82	16.73	29.54	76.62
民國106年2017	10,895	12.68	65,810	76.62	9,189	10.70	13.96	16.56	30.52	84.34
民國107年2018	10,941	12.48	66,730	76.09	10,023	11.43	15.02	16.40	31.42	91.61
民國108年2019	11,029	12.31	67,702	75.56	10,864	12.13	16.05	16.29	32.34	98.50
民國109年2020	11,127	12.90	63,378	73.49	11,735	13.61	18.52	17.56	36.07	105.46
民國110年2021	11,165	11.93	69,870	74.66	12,546	13.41	17.96	15.98	33.94	112.37
八卦里	2,359	11.14	16,545	78.12	2,274	10.74	13.74	14.26	28.00	96.40
大灣里	550	10.55	4,030	77.34	631	12.11	15.66	13.65	29.31	114.73
中華里	117	6.70	1,309	74.97	320	18.33	24.45	8.94	33.38	273.50
五和里	715	11.70	4,722	77.25	676	11.06	14.32	15.14	29.46	94.55
仁和里	575	12.52	3,397	73.96	621	13.52	18.28	16.93	35.21	108.00
仁武里	738	11.61	4,543	71.49	1,074	16.90	23.64	16.24	39.89	145.53
仁慈里	255	10.08	1,836	72.54	440	17.38	23.97	13.89	37.85	172.55
仁福里	65	6.83	701	73.71	185	19.45	26.39	9.27	35.66	284.62
文武里	1,514	13.76	7,990	72.62	1,499	13.62	18.76	18.95	37.71	99.01
竹後里	184	7.63	1,731	71.83	495	20.54	28.60	10.63	39.23	269.02
考潭里	254	8.66	2,047	69.77	633	21.57	30.92	12.41	43.33	249.21
赤山里	1,128	13.63	6,249	75.53	896	10.83	14.34	18.05	32.39	79.43
後安里	352	11.84	2,116	71.17	505	16.99	23.87	16.64	40.50	143.47
烏林里	521	11.87	3,133	71.35	737	16.78	23.52	16.63	40.15	141.46
高楠里	389	12.44	2,261	72.28	478	15.28	21.14	17.20	38.35	122.88
灣內里	1,449	14.80	7,260	74.15	1,082	11.05	14.90	19.96	34.86	74.67

資料來源：高雄市仁武戶政事務所

表 2-5 15歲以上現住人口之教育程度—按年齡別分

年底及年齡組別	性別	總計	識字者											單位：人
			合計	博士		碩士		大學 (含獨立學院)		二、三年制		專科		
				畢業	肄業	畢業	肄業	畢業	肄業	畢業	肄業	五年制		前三年
												後二年	肄業	
畢業	肄業	肄業												
民國100年 2011	合計	89,641	63,647	97	61	1,610	710	9,034	3,648	-	-	-	-	-
	男	58,302	33,235	78	38	1,081	411	4,547	2,013	-	-	-	-	-
	女	31,339	30,412	19	23	529	299	4,487	1,635	-	-	-	-	-
民國101年 2012	合計	68,664	67,662	129	84	1,808	799	9,866	4,024	-	301	1,218	95	228
	男	35,386	35,295	100	49	1,199	469	4,961	2,214	-	193	744	55	64
	女	33,278	32,367	29	35	609	330	4,905	1,810	-	108	474	40	159
民國102年 2013	合計	70,613	262,618	156	93	1,999	843	10,781	4,224	-	299	1,208	88	222
	男	36,270	36,182	121	54	1,314	490	5,425	2,299	-	187	741	52	63
	女	34,343	33,424	35	39	685	353	5,356	1,925	-	112	467	36	159
民國103年 2014	合計	73,500	72,534	173	106	2,184	869	11,521	4,415	1,380	308	1,203	83	230
	男	37,693	37,606	131	69	1,445	499	5,756	2,394	758	193	744	48	63
	女	35,807	34,928	42	37	739	370	5,765	2,021	622	115	459	35	167
民國104年 2015	合計	75,131	74,211	188	120	2,393	884	12,421	4,517	1,416	306	1,200	85	216
	男	38,466	38,387	140	75	1,561	521	6,171	2,454	785	188	722	48	63
	女	36,665	35,824	48	45	832	363	6,250	2,063	631	118	478	37	153
民國105年 2016	合計	73,260	72,368	204	124	2,593	925	13,246	4,570	4,235	744	3,174	219	509
	男	37,125	37,047	149	80	1,673	544	6,574	2,506	2,210	447	1,815	118	146
	女	36,135	35,321	55	44	920	381	6,672	2,064	2,025	297	1,359	101	363
民國106年 2017	合計	74,999	74,157	209	134	2,814	959	15,107	4,689	4,327	738	3,266	206	516
	男	37,987	37,919	152	83	1,812	568	7,986	2,520	2,267	441	1,829	123	134
	女	37,012	36,238	57	51	1,002	391	7,121	2,169	2,060	297	1,437	83	382
民國107年 2018	合計	76,753	75,948	215	148	3,117	1,007	15,085	4,862	4,416	739	3,312	216	538
	男	38,821	38,760	152	91	1,995	584	7,404	2,664	2,287	458	1,848	128	144
	女	37,932	37,188	63	57	1,122	423	7,681	2,198	2,129	281	1,464	88	394
民國108年 2019	合計	78,566	77,783	222	146	3,374	1,027	16,131	5,101	4,511	763	3,356	223	566
	男	39,619	39,559	157	87	2,150	587	7,840	2,784	2,327	470	1,873	133	144
	女	38,947	38,224	65	59	1,224	440	8,291	2,317	2,184	293	1,483	90	422
民國109年 2020	合計	80,766	80,029	216	152	3,619	1,094	17,262	5,262	4,687	768	3,422	210	586
	男	40,662	40,606	153	91	2,266	635	8,431	2,870	2,415	468	1,921	134	134
	女	40,104	39,423	63	61	1,353	459	8,831	2,392	2,272	300	1,501	76	452
民國110年 2021	合計	82,416	81,730	220	162	3,813	1,196	18,275	5,417	4,772	773	3,437	212	627
	男	41,468	41,419	159	97	2,391	697	8,883	3,007	2,463	480	1,911	134	149
	女	40,948	40,311	61	65	1,422	499	9,392	2,410	2,309	293	1,526	78	478

資料來源：高雄市仁武戶政事務所



表 2-5 15歲以上現住人口之 教育程度—按年齡別分(續1)

年底及年齡組別	性別	識字者										單位：人	
		高中		高職		國(初)中		初職		小學		自修	不識字者
		畢業	肄業	畢業	肄業	畢業	肄業	畢業	肄業	畢業	肄業		
民國100年 2011	合計	18,774	4,794	7,054	1,716	6,807	1,078	85	16	6,909	1,096	158	1,020
	男	10,147	2,805	3,744	1,030	3,386	592	55	13	2,851	379	65	93
	女	8,627	1,989	3,310	686	3,421	486	30	3	4,058	717	93	927
民國101年 2012	合計	19,122	5,000	7,054	1,716	6,782	1,107	85	16	6,959	1,110	164	1,002
	男	10,281	2,878	3,744	1,030	3,366	611	55	13	2,843	370	56	91
	女	8,841	2,122	3,310	686	3,416	496	30	3	4,116	740	108	911
民國102年 2013	合計	19,520	4,936	7,160	1,708	6,868	1,041	87	17	7,071	1,107	178	1,007
	男	10,407	2,881	3,784	1,018	3,430	582	56	13	2,846	361	58	88
	女	9,113	2,055	3,376	690	3,438	459	31	4	4,225	746	120	919
民國103年 2014	合計	19,898	4,906	7,245	1,647	6,878	1,076	83	17	7,049	1,088	175	966
	男	10,559	2,878	3,819	1,003	3,417	564	54	13	2,805	338	56	87
	女	9,339	2,028	3,426	644	3,461	512	29	4	4,244	750	119	879
民國104年 2015	合計	20,249	4,971	7,300	1,568	6,889	1,094	81	19	7,010	1,114	170	920
	男	10,690	2,912	3,852	963	3,413	601	52	15	2,756	354	51	79
	女	9,559	2,059	3,448	605	3,476	493	29	4	4,254	760	119	841
民國105年 2016	合計	2,897	1,550	17,709	3,537	6,842	1,024	82	19	6,907	1,102	152	892
	男	1,529	805	9,279	2,120	3,375	551	51	14	2,670	346	41	78
	女	1,368	745	8,430	1,417	3,467	473	31	5	4,237	756	111	814
民國106年 2017	合計	2,951	1,624	19,242	3,573	6,933	1,015	82	19	6,840	1,103	152	842
	男	1,566	842	10,102	2,168	3,403	546	52	14	2,623	340	41	68
	女	1,385	782	9,140	1,405	3,530	469	30	5	4,217	763	111	774
民國107年 2018	合計	2,999	1,665	18,262	3,496	6,909	954	80	18	6,897	1,064	149	805
	男	1,579	899	9,546	2,142	3,381	501	50	13	2,527	330	37	61
	女	1,420	766	8,716	1,354	3,528	453	30	5	4,170	734	112	744
民國108年 2019	合計	3,027	1,611	18,541	3,428	6,914	959	77	20	6,574	1,066	146	783
	男	1,590	892	9,698	2,134	3,370	510	48	14	2,415	302	34	60
	女	1,437	719	8,843	1,294	3,544	449	29	6	4,159	764	112	723
民國109年 2020	合計	3,089	1,660	18,942	3,452	6,928	918	77	22	6,485	1,041	137	737
	男	1,611	927	9,870	2,139	3,326	473	46	15	2,351	297	33	56
	女	1,478	733	9,072	1,313	3,602	445	31	7	4,134	744	104	681
民國110年 2021	合計	3,127	1,637	19,193	3,453	6,905	940	70	20	6,352	999	130	686
	男	1,616	910	9,967	2,139	3,308	484	40	13	2,262	279	30	49
	女	1,511	727	9,226	1,314	3,597	456	30	7	4,090	720	100	637

表 2-5 15歲以上現住人口之 教育程度—按年齡別分(續2)

單位：人

年底及年齡組別	性別	總計	識字者						識字者						
			合計	博士		碩士		大學 (含獨立學院)		專科					
				畢業	肄業	畢業	肄業	畢業	肄業	二、三年制		五年制			
										畢業	肄業	後二年		前三年	
畢業	肄業	畢業	肄業	畢業	肄業	畢業	肄業								
15~19歲	合計	4,667	4,667	-	-	-	-	-	1,096	-	34	-	3	467	
	男	2,511	2,511	-	-	-	-	-	626	-	23	-	1	97	
	女	2,156	2,156	-	-	-	-	-	470	-	11	-	2	370	
20~24歲	合計	6,008	6,008	-	1	26	251	1,446	2,495	140	113	216	3	91	
	男	3,089	3,089	-	1	18	156	618	1,287	89	62	56	1	18	
	女	2,919	2,919	-	-	8	95	828	1,208	51	51	160	2	73	
25~29歲	合計	6,964	6,964	1	16	511	255	3,785	684	175	67	125	9	19	
	男	3,640	3,640	1	11	307	147	1,741	422	127	45	26	5	8	
	女	3,324	3,324	-	5	204	108	2,044	262	48	22	99	4	11	
30~34歲	合計	7,030	7,029	14	20	668	165	3,732	425	205	88	77	6	14	
	男	3,697	3,697	9	13	407	98	1,733	273	120	65	22	4	5	
	女	3,333	3,332	5	7	261	67	1,999	152	85	23	55	2	9	
35~39歲	合計	7,626	7,624	27	34	649	140	3,009	260	526	155	172	16	19	
	男	3,948	3,948	19	19	424	79	1,419	159	250	101	72	10	10	
	女	3,678	3,676	8	15	225	61	1,590	101	276	54	100	6	9	
40~44歲	合計	9,041	9,036	34	33	676	131	2,426	180	1,035	141	446	58	7	
	男	4,699	4,697	22	18	425	70	1,198	102	438	75	243	28	4	
	女	4,342	4,339	12	15	251	61	1,228	78	597	66	203	30	3	
45~49歲	合計	9,083	9,078	42	27	510	117	1,519	95	1,110	69	654	44	6	
	男	4,357	4,355	30	17	305	68	800	50	495	48	351	36	5	
	女	4,726	4,723	12	10	205	49	719	45	615	21	303	8	1	
50~54歲	合計	7,356	7,352	37	18	364	81	896	58	717	39	543	20	3	
	男	3,710	3,708	26	9	232	42	467	27	379	24	305	14	2	
	女	3,646	3,644	11	9	132	39	429	31	338	15	238	6	1	
55~59歲	合計	6,669	6,664	28	8	215	36	550	51	388	31	454	18	-	
	男	3,188	3,186	23	5	134	20	305	23	224	13	281	8	-	
	女	3,481	3,478	5	3	81	16	245	28	164	18	173	10	-	
60~64歲	合計	6,063	6,035	18	5	110	13	392	31	217	18	366	12	-	
	男	2,884	2,881	12	4	75	11	229	15	151	12	252	7	-	
	女	3,179	3,154	6	1	35	2	163	16	66	6	114	5	-	
65歲以上	合計	12,546	11,910	19	-	84	7	520	42	259	18	384	23	1	
	男	5,765	5,727	17	-	64	6	373	23	190	12	303	20	-	
	女	6,781	6,183	2	-	20	1	147	19	69	6	81	3	1	

表 2-5 15歲以上現住人口之 教育程度—按年齡別分(續完)

單位：人

年底及年齡組別		識字者										不識字者	
		高中		高職		國(初)中		初職		小學			
		畢業	肄業	畢業	肄業	畢業	肄業	畢業	肄業	畢業	肄業		
15-19歲	合計	52	1,145	214	1,306	38	193	-	-	13	106	-	-
	男	26	618	135	797	25	99	-	-	8	56	-	-
	女	26	527	79	509	13	94	-	-	5	50	-	-
20-24歲	合計	113	64	756	241	44	4	-	-	1	3	-	-
	男	63	46	485	158	27	3	-	-	-	1	-	-
	女	50	18	271	83	17	1	-	-	1	2	-	-
25-29歲	合計	122	27	864	229	67	5	-	-	2	-	1	-
	男	83	17	522	133	42	3	-	-	-	-	-	-
	女	39	10	342	96	25	2	-	-	2	-	1	-
30-34歲	合計	136	33	1,070	241	116	11	-	-	6	2	-	1
	男	82	21	618	151	68	6	-	-	1	1	-	-
	女	54	12	452	90	48	5	-	-	5	1	-	1
35-39歲	合計	174	54	1,700	328	250	60	-	-	37	14	-	2
	男	83	34	938	198	111	21	-	-	-	1	-	-
	女	91	20	762	130	139	39	-	-	37	13	-	2
40-44歲	合計	311	47	2,749	266	382	45	-	-	43	26	-	5
	男	160	19	1,514	171	181	21	-	-	4	4	-	2
	女	151	28	1,235	95	201	24	-	-	39	22	-	3
45-49歲	合計	364	32	2,983	214	538	67	-	-	32	16	2	5
	男	147	19	1,495	143	283	32	-	-	6	5	-	2
	女	217	13	1,488	71	255	35	-	-	26	11	2	3
50-54歲	合計	432	55	3,000	182	771	53	-	-	66	17	-	4
	男	207	33	1,389	110	382	31	-	-	22	7	-	2
	女	225	22	1,611	72	389	22	-	-	44	10	-	2
55-59歲	合計	404	57	2,516	187	1,408	86	-	-	204	20	3	5
	男	192	28	1,107	116	615	42	-	-	45	5	-	2
	女	212	29	1,409	71	793	44	-	-	159	15	3	3
60-64歲	合計	393	48	1,676	134	1,697	113	1	-	722	59	10	28
	男	188	34	796	85	768	55	1	-	166	20	-	3
	女	205	14	880	49	929	58	-	-	556	39	10	25
65歲以上	合計	626	75	1,665	125	1,594	303	69	20	5,226	736	114	636
	男	385	41	968	77	806	171	39	13	2,010	179	30	38
	女	241	34	697	48	788	132	30	7	3,216	557	84	598

表 2-6 現住人口之婚姻 狀況—按年齡別分

單位：人

年底別及年齡組別	總計			未婚			有偶								
	計	男	女	計	男	女	合計			不同性別			相同性別		
							計	男	女	計	男	女	計	男	女
民國100年 2011	74,867	38,597	36,270	33,569	18,637	14,932	33,388	16,915	16,473	33,388	16,915	16,473	-	-	-
民國101年 2012	77,371	39,735	37,636	34,358	19,007	15,351	34,659	17,547	17,112	34,659	17,547	17,112	-	-	-
民國102年 2013	79,392	40,668	38,724	34,814	19,231	15,583	35,644	18,051	17,593	35,644	18,051	17,593	-	-	-
民國103年 2014	80,994	41,381	39,613	35,211	19,431	15,780	36,418	18,413	18,005	36,418	18,413	18,005	-	-	-
民國104年 2015	83,424	42,929	40,495	36,550	20,506	16,044	37,169	18,802	18,367	37,169	18,802	18,367	-	-	-
民國105年 2016	84,122	42,763	41,359	36,163	19,888	16,275	37,779	19,067	18,712	37,779	19,067	18,712	-	-	-
民國106年 2017	85,894	43,613	42,281	36,749	20,178	16,571	38,494	19,464	19,030	38,494	19,464	19,030	-	-	-
民國107年 2018	87,694	44,499	43,195	37,341	20,507	16,834	39,270	19,893	19,377	39,270	19,893	19,377	-	-	-
民國108年 2019	89,595	45,328	44,267	37,871	20,738	17,133	40,175	20,358	19,817	40,151	20,348	19,803	24	10	14
民國109年 2020	91,893	46,370	45,523	38,672	21,142	17,530	41,228	20,847	20,381	41,197	20,834	20,363	31	13	18
民國110年 2021	93,581	47,260	46,321	39,174	21,488	17,686	42,042	21,249	20,793	41,995	21,235	20,760	47	14	33
未滿15歲	11,165	5,792	5,373	11,165	5,792	5,373	-	-	-	-	-	-	-	-	-
15 ~ 19 歲	4,667	2,511	2,156	4,658	2,509	2,149	7	1	6	7	1	6	-	-	-
20 ~ 24 歲	6,008	3,089	2,919	5,704	2,978	2,726	262	99	163	257	99	158	5	-	5
25 ~ 29 歲	6,964	3,640	3,324	5,525	3,055	2,470	1,292	520	772	1,282	516	766	10	4	6
30 ~ 34 歲	7,030	3,697	3,333	3,700	2,221	1,479	2,997	1,325	1,672	2,983	1,322	1,661	14	3	11
35 ~ 39 歲	7,626	3,948	3,678	2,620	1,608	1,012	4,324	2,070	2,254	4,315	2,068	2,247	9	2	7
40 ~ 44 歲	9,041	4,699	4,342	2,309	1,383	926	5,653	2,853	2,800	5,646	2,850	2,796	7	3	4
45 ~ 49 歲	8,446	4,337	4,109	1,518	838	680	5,511	2,844	2,667	5,510	2,843	2,667	1	1	-
50 ~ 54 歲	7,356	3,710	3,646	918	519	399	5,047	2,555	2,492	5,047	2,555	2,492	-	-	-
55 ~ 59 歲	6,669	3,188	3,481	514	307	207	4,705	2,290	2,415	4,704	2,289	2,415	1	1	-
60 ~ 64 歲	6,063	2,884	3,179	284	167	117	4,378	2,230	2,148	4,378	2,230	2,148	-	-	-
65 ~ 69 歲	5,340	2,400	2,940	137	62	75	3,754	1,921	1,833	3,754	1,921	1,833	-	-	-
70 ~ 74 歲	3,763	1,833	1,930	73	32	41	2,470	1,469	1,001	2,470	1,469	1,001	-	-	-
75 ~ 79 歲	1,627	739	888	23	6	17	935	568	367	935	568	367	-	-	-
80 ~ 84 歲	1,097	492	605	11	7	4	490	335	155	490	335	155	-	-	-
85 ~ 89 歲	462	183	279	10	2	8	146	109	37	146	109	37	-	-	-
90 ~ 94 歲	206	94	112	3	-	3	62	51	11	62	51	11	-	-	-
95 ~ 99 歲	47	21	26	1	1	-	9	9	-	9	9	-	-	-	-
100歲以上	4	3	1	1	1	-	-	-	-	-	-	-	-	-	-

備註：自108年5月24日起同性婚姻合法化，「有偶」、「離婚/終止結婚」及「喪偶」項下分列「不同性別」及「相同性別」統計資料。

資料來源：高雄市政府民政局。

表 2-6 現住人口之婚姻 狀況—按年齡別分(續)

單位：人

年底別及年齡組別	離婚/終止結婚									喪偶								
	合計			不同性別			相同性別			合計			不同性別			相同性別		
	計	男	女	計	男	女	計	男	女	計	男	女	計	男	女	計	男	女
民國100年 2011	4,917	2,464	2,453	4,917	2,464	2,453	-	-	-	2,993	581	2,412	2,993	581	2,412	-	-	-
民國101年 2012	5,191	2,580	2,611	5,191	2,580	2,611	-	-	-	3,163	601	2,562	3,163	601	2,562	-	-	-
民國102年 2013	5,558	2,754	2,804	5,558	2,754	2,804	-	-	-	3,376	632	2,744	3,376	632	2,744	-	-	-
民國103年 2014	5,843	2,878	2,965	5,843	2,878	2,965	-	-	-	3,522	659	2,863	3,522	659	2,863	-	-	-
民國104年 2015	6,045	2,945	3,100	6,045	2,945	3,100	-	-	-	3,660	676	2,984	3,660	676	2,984	-	-	-
民國105年 2016	6,330	3,090	3,240	6,330	3,090	3,240	-	-	-	3,850	718	3,132	3,850	718	3,132	-	-	-
民國106年 2017	6,658	3,223	3,435	6,658	3,223	3,435	-	-	-	3,993	748	3,245	3,993	748	3,245	-	-	-
民國107年 2018	6,937	3,334	3,603	6,937	3,334	3,603	-	-	-	4,146	765	3,381	4,146	765	3,381	-	-	-
民國108年 2019	7,225	3,462	3,763	7,225	3,462	3,763	-	-	-	4,324	770	3,554	4,324	770	3,554	-	-	-
民國109年 2020	7,559	3,597	3,962	7,556	3,596	3,960	3	1	2	4,434	784	3,650	4,434	784	3,650	-	-	-
民國110年 2021	7,785	3,691	4,094	7,778	3,687	4,091	7	4	3	4,580	832	3,748	4,580	832	3,748	-	-	-
未滿15歲	-	-	-	-	-	-	-	-	-	-	-	-	-	-	-	-	-	-
15 ~ 19 歲	2	1	1	2	1	1	-	-	-	-	-	-	-	-	-	-	-	-
20 ~ 24 歲	42	12	30	42	12	30	-	-	-	-	-	-	-	-	-	-	-	-
25 ~ 29 歲	145	63	82	142	61	81	3	2	1	2	2	-	2	2	-	-	-	-
30 ~ 34 歲	330	151	179	329	150	179	1	1	-	3	-	3	3	-	3	-	-	-
35 ~ 39 歲	660	267	393	658	266	392	2	1	1	22	3	19	22	3	19	-	-	-
40 ~ 44 歲	1,013	455	558	1,012	455	557	1	-	1	66	8	58	66	8	58	-	-	-
45 ~ 49 歲	1,314	640	674	1,314	640	674	-	-	-	103	15	88	103	15	88	-	-	-
50 ~ 54 歲	1,211	608	603	1,211	608	603	-	-	-	180	28	152	180	28	152	-	-	-
55 ~ 59 歲	1,099	525	574	1,099	525	574	-	-	-	351	66	285	351	66	285	-	-	-
60 ~ 64 歲	829	400	429	829	400	429	-	-	-	572	87	485	572	87	485	-	-	-
65 ~ 69 歲	639	297	342	639	297	342	-	-	-	810	120	690	810	120	690	-	-	-
70 ~ 74 歲	341	183	158	341	183	158	-	-	-	879	149	730	879	149	730	-	-	-
75 ~ 79 歲	91	51	40	91	51	40	-	-	-	578	114	464	578	114	464	-	-	-
80 ~ 84 歲	53	28	25	53	28	25	-	-	-	543	122	421	543	122	421	-	-	-
85 ~ 89 歲	7	4	3	7	4	3	-	-	-	299	68	231	299	68	231	-	-	-
90 ~ 94 歲	7	5	2	7	5	2	-	-	-	134	38	96	134	38	96	-	-	-
95 ~ 99 歲	1	-	1	1	-	1	-	-	-	36	11	25	36	11	25	-	-	-
100歲以上	1	1	-	1	1	-	-	-	-	2	1	1	2	1	1	-	-	-

備註：自108年5月24日起同性婚姻合法化，「有偶」、「離婚/終止結婚」及「喪偶」項下分列「不同性別」及「相同性別」統計資料。

資料來源：高雄市政府民政局。

表 2-7 現住人口之婚姻 狀況—按里別分

單位：人

年底別及年齡組別	總計			未婚			合計			有偶			相同性別		
	計	男	女	計	男	女	合計			不同性別			相同性別		
							計	男	女	計	男	女	計	男	女
民國100年 2011	74,867	38,597	36,270	33,569	18,637	14,932	33,388	16,915	16,473	33,388	16,915	16,473	-	-	-
民國101年 2012	77,371	39,735	37,636	34,358	19,007	15,351	34,659	17,547	17,112	34,659	17,547	17,112	-	-	-
民國102年 2013	79,392	40,668	38,724	34,814	19,231	15,583	35,644	18,051	17,593	35,644	18,051	17,593	-	-	-
民國103年 2014	80,994	41,381	39,613	35,211	19,431	15,780	36,418	18,413	18,005	36,418	18,413	18,005	-	-	-
民國104年 2015	82,614	42,119	40,495	35,740	19,696	16,044	37,169	18,802	18,367	37,169	18,802	18,367	-	-	-
民國105年 2016	84,122	42,763	41,359	36,163	19,888	16,275	37,779	19,067	18,712	37,779	19,067	18,712	-	-	-
民國106年 2017	85,894	43,613	42,281	36,749	20,178	16,571	38,494	19,464	19,030	38,494	19,464	19,030	-	-	-
民國107年 2018	87,694	44,499	43,195	37,341	20,507	16,834	39,270	19,893	19,377	39,270	19,893	19,377	-	-	-
民國108年 2019	89,595	45,328	44,267	37,871	20,738	17,133	40,175	20,358	19,817	40,151	20,348	19,803	24	10	14
民國109年 2020	91,893	46,370	45,523	38,672	21,142	17,530	41,228	20,847	20,381	41,197	20,834	20,363	31	13	18
民國110年 2021	93,581	47,260	46,321	39,174	21,488	17,686	42,042	21,249	20,793	41,995	21,235	20,760	47	14	33
八卦里	21,178	10,569	10,609	8,733	4,704	4,029	9,890	4,991	4,899	9,874	4,988	4,886	16	3	13
大灣里	5,211	2,656	2,555	2,117	1,164	953	2,378	1,214	1,164	2,377	1,214	1,163	1	-	1
中華里	1,746	933	813	697	448	249	680	350	330	679	350	329	1	-	1
五和里	6,113	3,090	3,023	2,586	1,449	1,137	2,748	1,382	1,366	2,741	1,379	1,362	7	3	4
仁和里	4,593	2,328	2,265	2,006	1,104	902	2,090	1,034	1,056	2,089	1,034	1,055	1	-	1
仁武里	6,355	3,344	3,011	2,664	1,496	1,168	2,744	1,424	1,320	2,742	1,422	1,320	2	2	-
仁慈里	2,531	1,255	1,276	1,049	531	518	1,213	619	594	1,212	619	593	1	-	1
仁福里	951	485	466	372	191	181	393	216	177	393	216	177	-	-	-
文武里	11,003	5,570	5,433	4,740	2,624	2,116	4,892	2,451	2,441	4,891	2,450	2,441	1	1	-
竹後里	2,410	1,220	1,190	961	549	412	985	516	469	983	516	467	2	-	2
考潭里	2,934	1,513	1,421	1,151	635	516	1,333	713	620	1,331	713	618	2	-	2
赤山里	8,273	4,152	4,121	3,533	1,905	1,628	3,823	1,908	1,915	3,819	1,906	1,913	4	2	2
後安里	2,973	1,545	1,428	1,206	695	511	1,283	667	616	1,280	664	616	3	3	-
烏林里	4,391	2,156	2,235	1,810	988	822	1,856	911	945	1,856	911	945	-	-	-
高楠里	3,128	1,527	1,601	1,310	698	612	1,333	663	670	1,331	663	668	2	-	2
灣內里	9,791	4,917	4,874	4,239	2,307	1,932	4,401	2,190	2,211	4,397	2,190	2,207	4	-	4

備註：1.自108年5月24日起同性婚姻合法化，「有偶」、「離婚/終止結婚」及「喪偶」項下分列「不同性別」及「相同性別」統計資料。

2.里別資料因內政部戶政資訊系統改版尚無產製資料。

資料來源：高雄市政府民政局、仁武區戶政事務所。

表 2-7 現住人口之婚姻 狀況—按里別分(續)

單位：人

年底別及年齡組別	離婚/終止結婚									喪偶								
	合計			不同性別			相同性別			合計			不同性別			相同性別		
	計	男	女	計	男	女	計	男	女	計	男	女	計	男	女	計	男	女
民國100年 2011	4,917	2,464	2,453	4,917	2,464	2,453	-	-	-	2,993	581	2,412	2,993	581	2,412	-	-	-
民國101年 2012	5,191	2,580	2,611	5,191	2,580	2,611	-	-	-	3,163	601	2,562	3,163	601	2,562	-	-	-
民國102年 2013	5,558	2,754	2,804	5,558	2,754	2,804	-	-	-	3,376	632	2,744	3,376	632	2,744	-	-	-
民國103年 2014	5,843	2,878	2,965	5,843	2,878	2,965	-	-	-	3,522	659	2,863	3,522	659	2,863	-	-	-
民國104年 2015	6,045	2,945	3,100	6,045	2,945	3,100	-	-	-	3,660	676	2,984	3,660	676	2,984	-	-	-
民國105年 2016	6,330	3,090	3,240	6,330	3,090	3,240	-	-	-	3,850	718	3,132	3,850	718	3,132	-	-	-
民國106年 2017	6,658	3,223	3,435	6,658	3,223	3,435	-	-	-	3,993	748	3,245	3,993	748	3,245	-	-	-
民國107年 2018	6,937	3,334	3,603	6,937	3,334	3,603	-	-	-	4,146	765	3,381	4,146	765	3,381	-	-	-
民國108年 2019	7,225	3,462	3,763	7,225	3,462	3,763	-	-	-	4,324	770	3,554	4,324	770	3,554	-	-	-
民國109年 2020	7,559	3,597	3,962	7,556	3,596	3,960	3	1	2	4,434	784	3,650	4,434	784	3,650	-	-	-
民國110年 2021	7,785	3,691	4,094	7,778	3,687	4,091	7	4	3	4,580	832	3,748	4,580	832	3,748	-	-	-
八卦里	1,710	728	982	1,707	727	980	3	1	2	845	146	699	845	146	699	-	-	-
大灣里	498	226	272	496	224	272	2	2	-	218	52	166	218	52	166	-	-	-
中華里	216	112	104	216	112	104	-	-	-	153	23	130	153	23	130	-	-	-
五和里	495	221	274	494	221	273	1	-	1	284	38	246	284	38	246	-	-	-
仁和里	317	154	163	317	154	163	-	-	-	180	36	144	180	36	144	-	-	-
仁武里	594	350	244	594	350	244	-	-	-	353	74	279	353	74	279	-	-	-
仁慈里	156	77	79	156	77	79	-	-	-	113	28	85	113	28	85	-	-	-
仁福里	116	65	51	116	65	51	-	-	-	70	13	57	70	13	57	-	-	-
文武里	802	406	396	801	405	396	1	1	-	569	89	480	569	89	480	-	-	-
竹後里	265	121	144	265	121	144	-	-	-	199	34	165	199	34	165	-	-	-
考潭里	246	129	117	246	129	117	-	-	-	204	36	168	204	36	168	-	-	-
赤山里	597	277	320	597	277	320	-	-	-	320	62	258	320	62	258	-	-	-
後安里	284	145	139	284	145	139	-	-	-	200	38	162	200	38	162	-	-	-
烏林里	437	211	226	437	211	226	-	-	-	288	46	242	288	46	242	-	-	-
高楠里	289	124	165	289	124	165	-	-	-	196	42	154	196	42	154	-	-	-
灣內里	763	345	418	763	345	418	-	-	-	388	75	313	388	75	313	-	-	-

備註：1.自108年5月24日起同性婚姻合法化，「有偶」、「離婚/終止結婚」及「喪偶」項下分列「不同性別」及「相同性別」統計資料。

2.里別資料因內政部戶政資訊系統改版尚無產製資料。

資料來源：高雄市政府民政局、仁武區戶政事務所。

表 2-8 現住原住民戶口數

單位：戶、人

年底及里別	戶數(戶)			人口數(人)								
	合計	平地原住民	山地原住民	合計			平地原住民			山地原住民		
				計	男	女	計	男	女	計	男	女
民國100年 2011	222	142	80	741	380	361	485	258	227	256	122	134
民國101年 2012	227	147	80	778	385	393	500	260	240	278	125	153
民國102年 2013	243	150	93	810	402	408	504	262	242	306	140	166
民國103年 2014	281	173	108	850	409	441	529	276	253	321	133	188
民國104年 2015	290	176	114	875	422	453	550	284	266	325	138	187
民國105年 2016	299	178	121	888	436	452	545	286	259	343	150	193
民國106年 2017	313	181	132	918	433	485	550	275	275	368	158	210
民國107年 2018	320	187	133	936	438	498	562	281	281	374	157	217
民國108年 2019	336	196	140	950	439	511	563	281	282	387	158	229
民國109年 2020	367	209	158	1,012	466	546	580	285	295	432	181	251
民國110年 2021	390	222	168	1,028	480	548	590	293	297	438	187	251
八卦里	72	43	29	156	63	93	94	39	55	62	24	38
大灣里	25	15	10	55	29	26	28	16	12	27	13	14
中華里	26	23	3	73	44	29	67	40	27	6	4	2
五和里	21	10	11	57	22	35	23	9	14	34	13	21
仁和里	8	6	2	25	12	13	22	12	10	3	-	3
仁武里	26	18	8	74	41	33	54	29	25	20	12	8
仁慈里	3	-	3	7	5	2	-	-	-	7	5	2
仁福里	2	1	1	15	6	9	5	2	3	10	4	6
文武里	41	19	22	111	52	59	55	21	34	56	31	25
竹後里	16	12	4	45	17	28	34	13	21	11	4	7
考潭里	12	4	8	27	10	17	8	5	3	19	5	14
赤山里	20	10	10	63	23	40	33	17	16	30	6	24
後安里	27	12	15	66	25	41	34	14	20	32	11	21
烏林里	22	10	12	61	25	36	27	11	16	34	14	20
高楠里	13	6	7	30	15	15	12	6	6	18	9	9
灣內里	56	33	23	163	91	72	94	59	35	69	32	37

資料來源：高雄市仁武戶政事務所



表 2-9 新移民人口數

單位：人

年底及性別	總計	大陸地區 (含港澳地 區)	非大陸港澳地區							非大陸港澳地區				
			合計	印尼	馬來西亞	新加坡	菲律賓	泰國	緬甸	越南	柬埔寨	寮國	其他國家	
民國100年 2011	1048	637	411	32	6	1	11	21	1	289	10	-	40	
男	74	28	46	2	3	-	-	3	-	-	-	-	38	
女	974	609	365	30	3	1	11	18	1	289	10	-	2	
民國101年 2012	1071	650	421	36	7	1	11	20	-	288	10	-	48	
男	82	27	55	4	4	-	-	2	-	-	-	-	45	
女	989	623	366	32	3	1	11	18	-	288	10	-	3	
民國102年 2013	1076	654	422	36	9	1	11	19	-	286	8	-	52	
男	88	28	60	4	6	-	-	1	-	-	-	-	49	
女	988	626	362	32	3	1	11	18	-	286	8	-	3	
民國103年002014	1104	666	438	34	11	1	11	19	-	290	8	-	64	
男	102	31	71	4	8	-	-	1	-	-	-	-	58	
女	1002	635	367	30	3	1	11	18	-	290	8	-	6	
民國104年 2015	1168	687	481	35	12	1	11	19	-	320	8	-	75	
男	114	33	81	4	9	-	-	1	-	-	-	-	67	
女	1054	654	400	31	3	1	11	18	-	320	8	-	8	
民國105年 2016	1299	687	612	33	20	5	19	23	1	398	10	-	103	
男	135	26	109	2	12	2	1	6	-	-	-	-	86	
女	1164	661	503	31	8	3	18	17	1	398	10	-	17	
民國106年 2017	1302	652	650	33	21	8	20	25	1	418	10	-	114	
男	155	33	122	1	14	5	1	6	-	1	-	-	94	
女	1147	619	528	32	7	3	19	19	1	417	10	-	20	
民國107年 2018	1346	650	696	35	25	9	22	25	1	434	12	-	133	
男	184	40	144	1	17	6	1	7	-	3	-	-	109	
女	1162	610	552	34	8	3	21	18	1	431	12	-	24	
民國108年 2019	1453	696	757	39	28	9	23	26	1	466	11	-	154	
男	213	46	167	2	18	6	1	8	-	6	-	-	126	
女	1240	650	590	37	10	3	22	18	1	460	11	-	28	
民國109年 2020	1520	740	780	40	27	12	25	25	1	474	12	-	164	
男	234	58	176	2	18	7	1	8	-	6	-	-	134	
女	1286	682	604	38	9	5	24	17	1	468	12	-	30	
民國110年 2021	1534	749	785	44	28	11	26	25	1	476	13	-	161	
男	240	61	179	3	20	6	1	9	-	6	-	-	134	
女	1294	688	606	41	8	5	25	16	1	470	13	-	27	

資料來源：高雄市政府民政局

# 參、行政組織

表 3-1 區公所組織系統  
(略)

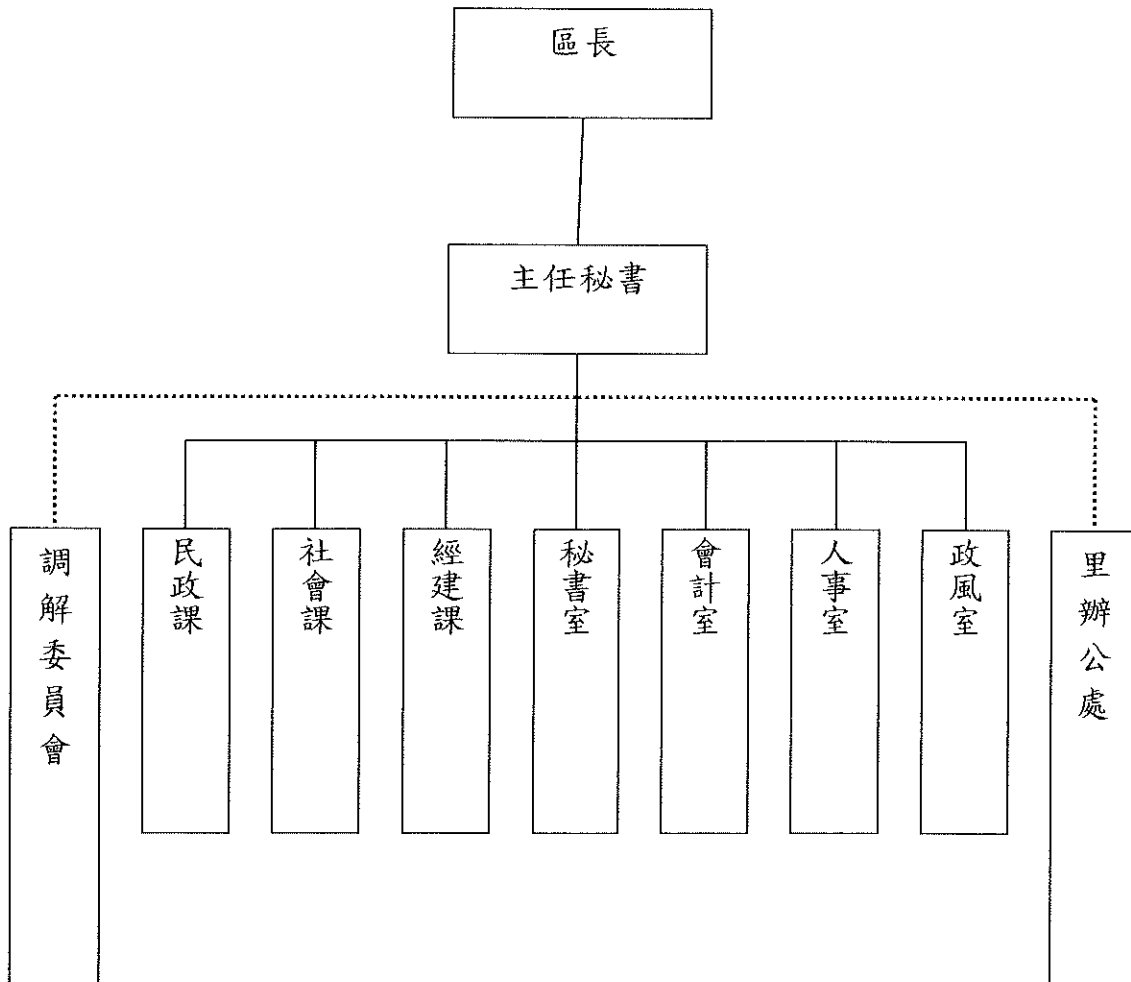


表3-2 區公所編制

年底別	總計	區長	副區長	主任秘書	秘書	視導	課長	主任	技士	課員	技佐
民國100年 2011											
編制	47	1	-	1	1	1	3	1	6	12	1
現有	46	1	-	1	1	1	3	1	6	11	1
民國101年 2012											
編制	47	1	-	1	1	1	3	1	6	12	1
現有	45	1	-	1	1	1	3	1	6	12	1
民國102年 2013											
編制	47	1	-	1	1	1	3	1	6	12	1
現有	45	1	-	1	1	1	3	1	6	11	-
民國103年 2014											
編制	47	1	-	1	1	1	3	1	6	12	1
現有	41	1	-	1	1	1	3	1	6	9	-
民國104年 2015											
編制	47	1	-	1	1	1	3	1	6	12	1
現有	43	1	-	1	1	1	3	1	6	11	-
民國105年 2016											
編制	47	1	-	1	1	1	3	1	6	12	1
現有	44	1	-	1	1	1	3	1	6	12	-
民國106年 2017											
編制	47	1	-	1	1	1	3	1	6	12	1
現有	44	1	-	1	1	1	3	1	6	12	-
民國107年 2018											
編制	47	1	-	1	1	1	3	1	6	12	1
現有	44	1	-	1	1	1	3	1	6	12	-
民國108年 2019											
編制	46	1	-	1	1	1	3	1	6	12	1
現有	41	1	-	1	1	1	3	1	6	12	-
民國109年 2020											
編制	46	1	-	1	1	1	3	1	6	12	1
現有	41	1	-	1	1	1	3	1	6	12	-
民國110年 2021											
編制	46	1	-	1	1	1	3	1	6	12	1
現有	42	1	-	1	1	1	3	1	5	12	-

資料來源：高雄市仁武區公所人事室

及現有員額

辦事員	書記	會計室 Accounting Office			人事室 Personnel Office			政風室 主任	調解會 秘書	里幹事	獸醫
		主任	會計員	佐理員	主任	人事 管理員	助理員				
5	1	1	-	1	1	-	1	1	-	9	-
5	1	1	-	1	1	-	1	1	-	9	-
5	1	1	-	1	1	-	1	1	-	9	-
4	-	1	-	1	1	-	1	1	-	9	-
5	1	1	-	1	1	-	1	1	-	9	-
5	1	1	-	1	1	-	1	1	-	9	-
5	-	1	-	1	1	-	-	1	-	9	-
5	1	1	-	1	1	-	1	1	-	9	-
5	-	1	-	1	1	-	-	1	-	9	-
5	1	1	-	1	1	-	1	1	-	9	-
5	-	1	-	1	1	-	-	1	-	9	-
5	1	1	-	1	1	-	1	1	-	9	-
5	-	1	-	1	1	-	-	1	-	9	-
5	1	1	-	1	1	-	-	1	-	9	-
4	-	1	-	1	1	-	-	1	-	8	-
5	1	1	-	1	1	-	-	1	-	9	-
4	-	1	-	1	1	-	-	1	-	7	-
5	1	1	-	1	1	-	-	1	-	9	-
5	-	1	-	1	1	-	-	1	-	8	-

單位：人

表 3-3 區公所員工按 職等別及性別分

單位：人

年底及性別	總計	職等別					工友				
		簡薦委任(派)人員					合計	校工	工友	臨時人員	
		合計	簡任(派)	薦任(派)	委任(派)	約雇					
民國100年	2011	95	52	-	29	17	6	43	2	5	36
	男	32	24	-	16	7	1	8	1	1	6
	女	63	28	-	13	10	5	35	1	4	30
民國101年	2012	94	53	-	28	17	8	41	1	5	35
	男	32	24	-	16	5	3	8	1	1	6
	女	62	29	-	12	12	5	33	-	4	29
民國102年	2013	89	51	-	26	19	6	38	1	4	33
	男	26	21	-	14	6	1	5	1	-	4
	女	63	30	-	12	13	5	33	-	4	29
民國103年	2014	85	48	-	24	18	6	37	1	4	32
	男	24	20	-	13	6	1	4	1	-	3
	女	61	28	-	11	12	5	33	-	4	29
民國104年	2015	87	51	-	25	19	7	36	1	4	31
	男	24	20	-	13	6	1	4	1	-	3
	女	63	31	-	12	13	6	32	-	4	28
民國105年	2016	81	50	-	25	19	6	31	-	4	27
	男	21	18	-	12	5	1	3	-	-	3
	女	60	32	-	13	14	5	28	-	4	24
民國106年	2017	80	49	-	29	15	5	31	-	4	27
	男	19	16	-	13	2	1	3	-	-	3
	女	61	33	-	16	13	4	28	-	4	24
民國107年	2018	78	49	-	29	15	5	29	-	4	25
	男	20	17	-	14	2	1	3	-	-	3
	女	57	31	-	15	12	4	26	-	4	22
民國108年	2019	73	45	-	26	15	4	28	-	4	24
	男	19	17	-	13	3	1	2	-	-	2
	女	54	28	-	13	12	3	26	-	4	22
民國109年	2020	71	45	-	27	14	4	26	-	3	23
	男	21	19	-	15	3	1	2	-	-	2
	女	50	26	-	12	11	3	24	-	3	21
民國110年	2021	71	46	-	26	16	3	25	-	3	22
	男	20	19	-	15	3	-	1	-	-	1
	女	51	27	-	11	13	3	24	-	3	21

資料來源：高雄市仁武區公所人事室

表 3-4 區公所現有職員數按教育程度分

單位：人

年底及性別		總計	研究所		大學畢業 (含軍警校 有學位者)	專科畢業	高中(職)畢 業	國(初)中 以下
			博士	碩士				
民國100年	2011	46	-	4	26	13	3	-
	男	23	-	4	14	5	-	-
	女	23	-	-	12	8	3	-
民國101年	2012	45	-	4	25	13	3	-
	男	22	-	4	12	6	-	-
	女	23	-	-	13	7	3	-
民國102年	2013	46	-	4	26	13	3	-
	男	20	-	4	11	5	-	-
	女	26	-	-	15	8	3	-
民國103年	2014	42	-	4	22	13	3	-
	男	18	-	3	10	5	-	-
	女	24	-	1	12	8	3	-
民國104年	2015	44	-	5	23	13	3	-
	男	19	-	4	10	5	-	-
	女	25	-	1	13	8	3	-
民國105年	2016	44	-	4	23	14	3	-
	男	17	-	3	6	7	1	-
	女	27	-	1	17	7	2	-
民國106年	2017	44	-	4	25	12	3	-
	男	15	-	3	5	6	1	-
	女	29	-	1	20	6	2	-
民國107年	2018	44	-	5	24	12	3	-
	男	16	-	4	5	6	1	-
	女	28	-	1	19	6	2	-
民國108年	2019	41	-	5	23	10	3	-
	男	16	-	4	5	6	1	-
	女	25	-	1	18	4	2	-
民國109年	2020	41	-	5	24	10	2	-
	男	18	-	4	6	7	1	-
	女	23	-	1	18	3	1	-
民國110年	2021	42	-	5	24	11	2	-
	男	19	-	5	6	7	1	-
	女	23	-	-	18	4	1	-

資料來源：高雄市仁武區公所人事室

表 3-5區公所現有

年底及性別		總計	平均年齡	24歲以下	25-29歲	30-34歲
民國100年	2011	46	45.29	-	-	2
	男	23	45.00	-	-	1
	女	23	45.57	-	-	1
民國101年	2012	45	44.88	-	-	2
	男	21	43.47	-	-	1
	女	24	46.29	-	-	1
民國102年	2013	46	46.23	1	2	1
	男	20	45.82	-	1	-
	女	26	46.64	1	1	1
民國103年	2014	42	46.20	-	1	3
	男	19	45.75	-	-	1
	女	23	46.64	-	1	2
民國104年	2015	44	46.33	-	1	3
	男	18	46.20	-	-	1
	女	26	46.47	-	1	2
民國105年	2016	44	46.31	-	1	2
	男	17	46.14	-	-	-
	女	27	46.57	-	1	2
民國106年	2017	44	47.15	-	1	3
	男	15	47.06	-	-	1
	女	29	47.21	-	1	2
民國107年	2018	44	47.82	-	-	1
	男	16	46.81	-	-	-
	女	28	48.39	-	-	1
民國108年	2019	41	46.83	-	-	1
	男	16	44.63	-	-	-
	女	25	48.24	-	-	1
民國109年	2020	41	46.83	1	-	2
	男	18	45.63	1	-	-
	女	23	48.94	-	-	2
民國110年	2021	42	48.81	1	-	2
	男	18	47.05	1	-	-
	女	24	48.00	-	-	2

資料來源：高雄市仁武區公所人事室

職員數按年齡分

單位:人

35-39歲	40-44歲	45-49歲	50-54歲	55-59歲	60-64歲	65歲以上
6	9	15	9	5	-	-
3	4	8	5	2	-	-
3	5	7	4	3	-	-
9	10	12	7	5	-	-
4	4	7	3	2	-	-
5	6	5	4	3	-	-
9	9	12	5	7	-	-
5	3	7	2	2	-	-
4	6	5	3	5	-	-
10	7	8	6	7	-	-
5	3	5	2	3	-	-
5	4	3	4	4	-	-
10	6	12	6	6	-	-
5	1	6	3	2	-	-
5	5	6	3	4	-	-
5	11	11	6	5	3	-
3	3	5	3	3	-	-
2	8	6	3	2	3	-
6	9	9	8	4	4	-
3	2	5	2	2	-	-
3	7	4	6	2	4	-
6	8	10	10	4	5	-
2	4	3	6	-	1	-
4	4	7	4	4	4	-
6	9	7	12	4	2	-
3	6	2	5	-	-	-
3	3	5	7	4	2	-
6	8	6	11	5	2	-
3	6	2	5	1	-	-
3	2	4	6	4	2	-
5	6	8	12	7	1	-
1	4	4	6	2	-	-
4	2	4	6	5	1	-

表 3-6 里長選舉 概況

屆別	投票日期 年/月/日	選舉人數 (人)	候選人數(人)			投票數(票)			當選 人數 (人)	投票數對 選舉人數 比率(%)
			計	男	女	計	有效	無效		
第二屆里長 民國103年 2014	103/11/29	63,501	32	29	3	42,677	40,236	2,441	9	67.21
第三屆里長 民國107年 2018	107/11/24	70,155	41	35	6	51,635	50,133	1,502	16	73.60
八卦里	107/11/24	15,077	3	2	1	10,711	10,326	385	1	71.04
大灣里	107/11/24	3,882	2	2	-	2,907	2,850	57	1	74.88
中華里	107/11/24	1,599	3	2	1	1,253	1,222	31	1	78.36
五和里	107/11/24	4,260	2	2	-	3,092	2,969	123	1	72.58
仁和里	107/11/24	3,541	2	1	1	2,554	2,495	59	1	72.13
仁武里	107/11/24	5,190	4	4	-	3,499	3,383	116	1	67.42
仁慈里	107/11/24	2,066	2	1	1	1,591	1,526	65	1	77.01
仁福里	107/11/24	812	4	3	1	676	664	12	1	83.25
文武里	107/11/24	8,278	4	3	1	6,113	5,970	143	1	73.85
竹後里	107/11/24	2,141	2	2	-	1,721	1,684	37	1	80.38
考潭里	107/11/24	2,558	2	2	-	2,013	1,953	60	1	78.69
赤山里	107/11/24	5,684	3	3	-	4,111	3,995	116	1	72.33
後安里	107/11/24	2,395	2	2	-	1,878	1,841	37	1	78.41
烏林里	107/11/24	3,699	2	2	-	2,717	2,652	65	1	73.45
高楠里	107/11/24	1,839	2	2	-	1,475	1,446	29	1	80.21
灣內里	107/11/24	7,134	2	2	-	5,324	5,157	167	1	74.63

資料來源：中央選舉委員會。



表3-7 鄰長遴聘概況

單位：鄰、人

里別	里內現有鄰數	年底鄰長人數			未遴聘人數	本年異動(解遴聘)鄰長數		
		合計	男	女		合計	男	女
民國100年 2011	389	389	242	147	-	50	25	25
民國101年 2012	389	389	245	144	-	30	19	11
民國102年 2013	389	389	244	145	-	12	5	7
民國103年 2014	389	389	234	155	-	737	462	275
民國104年 2015	388	388	232	156	-	20	8	12
民國105年 2016	388	388	221	167	-	34	23	11
民國106年 2017	388	388	222	166	-	34	24	10
民國107年 2018	388	388	202	186	-	30	19	11
民國108年 2019	388	388	202	186	-	32	17	15
民國109年 2020	388	388	202	186	-	28	15	13
民國110年 2021	388	388	199	189	-	38	24	14
八卦里	74	74	37	37	-	-	-	-
大灣里	15	15	10	5	-	-	-	-
中華里	11	11	5	6	-	2	1	1
五和里	22	22	6	16	-	2	-	2
仁和里	10	10	2	8	-	-	-	-
仁武里	35	35	22	13	-	-	-	-
仁慈里	11	11	4	7	-	-	-	-
仁福里	12	12	11	1	-	2	2	-
文武里	58	58	31	27	-	10	3	7
竹後里	21	21	8	13	-	-	-	-
考潭里	23	23	13	10	-	2	2	-
赤山里	21	21	6	15	-	2	2	-
後安里	14	14	8	6	-	-	-	-
烏林里	24	24	20	4	-	-	-	-
高楠里	16	16	7	9	-	2	2	-
灣內里	21	21	9	12	-	16	12	4

資料來源：高雄市仁武區公所民政課

表3-8 鄰長異動概況

單位：鄰、人

月底別	現有鄰數	當月底實有鄰長數	當月底實有鄰長數與現有鄰長數不符原因						當月行政區域調整增加鄰數	備註
			合計	空鄰	遷出未補聘	死亡未補聘	任期屆滿未鄰聘	其他		
民國100年 2011	389	389	-	-	-	-	-	-	-	
民國101年 2012	389	389	-	-	-	-	-	-	-	
民國102年 2013	389	389	-	-	-	-	-	-	-	
民國103年 2014	389	389	-	-	-	-	-	-	-	
民國104年 2015	388	388	-	-	-	-	-	-	-	104年7月少1鄰
民國105年 2016	388	388	-	-	-	-	-	-	-	
民國106年 2017	388	388	-	-	-	-	-	-	-	
民國107年 2018	388	388	-	-	-	-	-	-	-	
民國108年 2019	388	388	-	-	-	-	-	-	-	
民國109年 2020	388	388	-	-	-	-	-	-	-	
民國110年 2021	388	388	-	-	-	-	-	-	-	
1月	388	387	1	-	1	-	-	-	-	文武49鄰從缺
2月	388	387	1	-	1	-	-	-	-	文武49鄰從缺
3月	388	387	1	-	1	-	-	-	-	文武49鄰從缺
4月	388	387	1	-	1	-	-	-	-	文武49鄰從缺
5月	388	388	-	-	-	-	-	-	-	
6月	388	388	-	-	-	-	-	-	-	
7月	388	388	-	-	-	-	-	-	-	
8月	388	388	-	-	-	-	-	-	-	
9月	388	388	-	-	-	-	-	-	-	
10月	388	388	-	-	-	-	-	-	-	
11月	388	388	-	-	-	-	-	-	-	
12月	388	388	-	-	-	-	-	-	-	

資料來源：高雄市仁武區公所民政課

## 肆、農林漁牧

表 4-1 耕地面積

單位：公頃

年底別	總計	耕作地							長期休閒地
		合計	短期耕作地				長期耕作地		
			小計	水稻	水稻以外之短期作	短期休閒			
民國100年	2011	1172.64	1172.64	902.93	127.00	51.49	724.44	269.71	-
民國101年	2012	1182.57	1182.57	888.17	84.67	55.67	747.83	294.40	-
民國102年	2013	1180.48	1180.48	820.72	127.30	56.51	636.91	359.76	-
民國103年	2014	1190.41	1190.41	833.84	77.82	70.02	686.00	356.57	-
民國104年	2015	1187.77	1187.77	823.95	75.68	59.74	688.53	363.82	-
民國105年	2016	1287.55	1287.55	909.85	72.82	55.10	781.93	377.70	-
民國106年	2017	1270.84	1270.84	862.84	70.10	58.97	733.77	408.00	-
民國107年	2018	1261.77	1261.77	858.19	66.55	53.81	737.83	403.58	-
民國108年	2019	1261.77	1261.77	858.19	66.55	53.81	737.83	403.58	-
民國109年	2020	1221.83	1221.83	824.74	57.73	37.92	729.09	397.09	-
民國110年	2021	1149.11	1149.11	786.24	54.62	36.95	694.67	362.87	-

資料來源：行政院農業委員會、高雄市政府農業局。

其中100至102年水稻短期耕作地的面積數據變化較大，經本處查明原因說明如下：

1. 101年水稻短期耕作地耕地面積減少係因部分農地興建建築物，因道路進出問題而停種。
2. 102年因道路修復完成恢復100年耕地面積水準。

## 伍、工商業及區建設

表 5-1 營運中

年底別	總計	食品	飲料及菸草製造業	紡織業	成衣及服飾品製造業	皮革、毛皮及其製品製造業
民國101年 2012	594	23	4	3	1	-
民國102年 2013	595	25	4	2	1	-
民國103年 2014	605	26	4	2	-	-
民國104年 2015	622	30	3	2	-	-
民國106年 2017	679	38	4	3	-	-
民國107年 2018	689	42	5	3	-	-
民國108年 2019	705	43	4	4	-	-
民國109年 2020	700	42	3	4	-	-

資料來源：經濟部統計處

100及105年進行工業及服務業普查,故無資料

工廠家數

單位：家

木竹製品製造業	紙漿、紙及紙製品製造業	印刷及資料儲存媒體複製業	石油及煤製品製造業	化學材料製造業	化學製品製造業	藥品及醫用化學製品製造業	橡膠製品製造業
7	2	3	7	14	16	4	10
6	2	3	6	11	20	4	9
6	2	3	6	11	23	3	9
6	3	3	6	13	23	3	9
7	5	3	6	12	27	3	8
7	5	3	6	13	27	2	8
9	5	4	4	16	22	2	10
8	5	4	4	15	24	1	9

表 5-1 營運中

年底別	塑膠製品 製造業	非金屬礦 物 製品製造 業	基本金屬 製造業	金屬製品 製造業	電子零 組件製造 業	電腦、電 子產 品及光學 製品 製造業
民國101年 2012	49	26	18	159	12	6
民國102年 2013	49	26	25	159	9	8
民國103年 2014	51	25	23	165	9	8
民國104年 2015	49	26	23	174	9	7
民國106年 2017	52	26	29	193	9	8
民國107年 2018	56	25	28	193	9	8
民國108年 2019	70	31	30	207	8	6
民國109年 2020	70	30	28	214	8	6

資料來源：經濟部統計處  
100及105年進行工業及服務業普查,故無資料

工廠家數(續)

單位：家

電力設備 製造業	機械設備 製造業	汽車及其 零件 製造業	其他運輸 工 具及其零 件 製造業	家具 製造業	其他 製造業	產業用機 械設備維 修及安裝 業	非製造業
28	140	18	26	7	8	3	-
25	145	16	24	7	5	-	4
23	148	17	26	8	6	-	1
23	146	20	28	9	6	-	1
21	155	25	28	8	7	1	1
23	152	25	31	8	8	1	1
25	154	19	12	12	8	-	-
25	151	19	11	12	7	-	-

表 5-2 自來水 供水普及率

年底別	人數 (人)		人數 (人)	供水普及率 B/A*100 (%)
	行政區域人數 (A)	供水區域人數	實際供水人數 (B)	
民國100年 2011	74,867	74,867	74,842	99.97
民國101年 2012	77,371	77,371	77,355	99.98
民國102年 2013	79,392	79,392	79,373	99.98
民國103年 2014	80,994	80,994	80,911	99.90
民國104年 2015	82,614	82,614	82,521	99.89
民國105年 2016	84,122	84,122	84,020	99.89
民國106年 2017	85,894	85,894	85,780	99.87
民國107年 2018	88,827	88,827	88,703	99.86
民國108年 2019	89,595	89,595	89,466	99.86
民國109年 2020	91,893	91,893	91,756	99.85
民國110年 2021	93,581	93,581	93,445	99.85

資料來源：臺灣省自來水公司第七區管理處



# 陸、金融財稅

表6-1 歲入預決算 -按來源別分

預算		單位：新台幣元										
年底別		總計	稅課收入	罰款及賠償 收入	規費收入	信託管理 收入	財產收入	營業盈餘及 事業收入	補助收入	捐贈及贈與收 入	其他收入	
民國100年	2011	原預算	42,202,000	-	-	6,742,000	-	910,000	-	34,530,000	-	20,000
		追加減後預算	42,202,000	-	-	6,742,000	-	910,000	-	34,530,000	-	20,000
民國101年	2012	原預算	15,387,000	-	-	2,972,000	-	-	-	12,395,000	-	20,000
		追加減後預算	15,387,000	-	-	2,972,000	-	-	-	12,395,000	-	20,000
民國102年	2013	原預算	11,333,000	-	-	469,000	-	-	-	449,000	10,395,000	20,000
		追加減後預算	11,333,000	-	-	469,000	-	-	-	449,000	10,395,000	20,000
民國103年	2014	原預算	11,029,000	-	-	162,000	-	3,000	-	449,000	10,395,000	20,000
		追加減後預算	11,029,000	-	-	162,000	-	3,000	-	449,000	10,395,000	20,000
民國104年	2015	原預算	12,229,000	-	-	162,000	-	3,000	-	1,049,000	10,995,000	20,000
		追加減後預算	12,229,000	-	-	162,000	-	3,000	-	1,049,000	10,995,000	20,000
民國105年	2016	原預算	11,422,000	-	-	25,000	-	50,000	-	449,000	10,695,000	203,000
		追加減後預算	11,422,000	-	-	25,000	-	50,000	-	449,000	10,695,000	203,000
民國106年	2017	原預算	12,282,000	-	-	10,000	-	78,000	-	449,000	11,545,000	200,000
		追加減後預算	12,282,000	-	-	10,000	-	78,000	-	449,000	11,545,000	200,000
民國107年	2018	原預算	11,843,000	-	-	4,000	-	70,000	-	449,000	11,120,000	200,000
		追加減後預算	11,843,000	-	-	4,000	-	70,000	-	449,000	11,120,000	200,000
民國108年	2019	原預算	28,467,000	-	-	4,000	-	68,000	-	17,075,000	11,120,000	200,000
		追加減後預算	28,467,000	-	-	4,000	-	68,000	-	17,075,000	11,120,000	200,000
民國109年	2020	原預算	12,312,000	-	-	2,000	-	90,000	-	-	12,020,000	200,000
		追加減後預算	12,312,000	-	-	2,000	-	90,000	-	-	12,020,000	200,000
民國110年	2021	原預算	14,535,000	-	-	2,000	-	101,000	-	2,012,000	12,220,000	200,000
		追加減後預算	14,535,000	-	-	2,000	-	101,000	-	2,012,000	12,220,000	200,000
決算		單位：新台幣元										
年底別		總計	稅課收入	罰款及賠償 收入	規費收入	信託管理 收入	財產收入	營業盈餘及 事業收入	補助收入	捐贈及贈與收 入	其他收入	
民國100年	2011		47,608,107	-	-	9,306,630	-	729,894	-	31,437,502	-	6,134,081
民國101年	2012		19,161,038	-	-	1,820,861	-	-	-	12,395,000	-	4,945,177
民國102年	2013		13,635,373	-	-	396,379	-	-	-	448,500	10,395,000	2,395,494
民國103年	2014		12,622,777	-	-	99,854	-	41,902	-	448,500	10,395,000	1,637,521
民國104年	2015		13,171,025	-	-	9,708	-	47,629	-	1,048,500	10,995,000	1,070,188
民國105年	2016		13,368,194	-	-	3,000	-	167,815	-	448,500	10,695,000	2,053,879
民國106年	2017		12,413,383	-	-	1,800	-	77,370	-	448,500	11,426,061	459,652
民國107年	2018		13,726,666	-	-	2,400	-	120,255	-	448,500	10,993,692	2,161,819
民國108年	2019		26,385,980	-	-	7,200	-	143,799	-	15,601,154	10,409,910	223,917
民國109年	2020		11,695,041	-	-	2,032	-	105,126	-	-	11,349,328	238,555
民國110年	2021		14,436,630	-	-	1,500	-	158,657	-	2,012,160	12,047,453	216,860

資料來源：高雄市仁武區公所會計室

表6-2 歲出預決算 -按政事別分

預算		單位：新台幣元							
年底別		總計	民政支出	交通支出	退休撫卹給付支出	公務人員待遇福利	災害準備金	第二預備金	其他
民國100年 2011	原預算	186,266,963	133,887,000	34,918,000	11,975,579	1,211,600	3,600,000	674,784	-
	追加減後預算	186,266,963	133,887,000	34,918,000	11,975,579	1,211,600	3,600,000	674,784	-
民國101年 2012	原預算	192,707,117	108,619,000	63,467,000	14,836,227	1,784,890	4,000,000	-	-
	追加減後預算	192,707,117	108,619,000	63,467,000	14,836,227	1,784,890	4,000,000	-	-
民國102年 2013	原預算	137,694,476	112,976,000	9,000,000	11,870,606	1,783,807	2,064,063	-	-
	追加減後預算	138,408,138	112,976,000	9,000,000	11,870,606	1,783,807	2,064,063	713,662	-
民國103年 2014	原預算	122,993,271	97,532,000	11,460,000	12,329,773	913,764	757,734	-	-
	追加減後預算	122,993,271	97,532,000	11,460,000	12,329,773	913,764	757,734	-	-
民國104年 2015	原預算	120,782,905	97,558,000	9,496,000	12,450,490	723,910	554,505	-	-
	追加減後預算	120,782,905	97,558,000	9,496,000	12,450,490	723,910	554,505	-	-
民國105年 2016	原預算	121,288,829	99,277,000	6,700,000	13,319,119	1,081,932	910,778	-	-
	追加減後預算	121,288,829	99,277,000	6,700,000	13,319,119	1,081,932	910,778	-	-
民國106年 2017	原預算	119,030,919	97,911,000	6,700,000	12,865,986	1,071,502	482,431	-	-
	追加減後預算	119,030,919	97,911,000	6,700,000	12,865,986	1,071,502	482,431	-	-
民國107年 2018	原預算	121,560,179	96,133,000	7,013,000	13,198,638	4,250,183	965,358	-	-
	追加減後預算	121,560,179	96,133,000	7,013,000	13,198,638	4,250,183	965,358	-	-
民國108年 2019	原預算	150,230,503	125,917,000	8,595,000	13,222,596	2,140,677	355,230	-	-
	追加減後預算	150,230,503	125,917,000	8,595,000	13,222,596	2,140,677	355,230	-	-
民國109年 2020	原預算	127,048,329	104,429,000	8,330,000	12,169,768	1,525,398	594,163	-	-
	追加減後預算	127,048,329	104,429,000	8,330,000	12,169,768	1,525,398	594,163	-	-
民國110年 2021	原預算	128,491,919	107,392,181	7,694,819	12,011,838	782,275	610,806	-	-
	追加減後預算	128,491,919	107,392,181	7,694,819	12,011,838	782,275	610,806	-	-
決算		單位：新台幣元							
年底別		總計	民政支出	交通支出	退休撫卹給付支出	公務人員待遇福利	災害準備金	第二預備金	其他
民國100年 2011		168,114,512	122,080,581	31,526,702	11,975,579	1,211,600	645,266	674,784	-
民國101年 2012		172,774,582	101,937,239	51,773,508	14,836,227	1,784,890	2,442,718	-	-
民國102年 2013		128,805,151	106,871,717	6,083,097	11,870,606	1,783,807	1,482,262	713,662	-
民國103年 2014		121,157,491	96,263,924	10,892,296	12,329,773	913,764	757,734	-	-
民國104年 2015		115,528,548	93,932,797	7,866,846	12,450,490	723,910	554,505	-	-
民國105年 2016		118,580,212	97,410,902	5,857,481	13,319,119	1,081,932	910,778	-	-
民國106年 2017		115,133,870	94,967,762	5,746,189	12,865,986	1,071,502	482,431	-	-
民國107年 2018		118,156,422	94,150,566	5,591,677	13,198,638	4,250,183	965,358	-	-
民國108年 2019		143,923,791	121,150,878	7,054,410	13,222,596	2,140,677	355,230	-	-
民國109年 2020		122,714,473	101,193,415	7,231,729	12,169,768	1,525,398	594,163	-	-
民國110年 2021		124,162,886	103,719,942	7,038,025	12,011,838	782,275	610,806	-	-

資料來源：高雄市仁武區公所會計室

表6-2 歲出預算 -按政事分別(續)

		預算										單位：新台幣元	
年底別		社會保險支出	社會救助支出	福利服務支出	國民就業支出	醫療保健支出	社區發展支出	環境保護支出	退休撫卹給付支出	還本付息事務支出	債務付息支出	其他支出	第二預備金
民國100年	2011	-	-	-	-	-	-	-	11,975,579	-	-	4,811,600	-
	原預算	-	-	-	-	-	-	-	11,975,579	-	-	4,811,600	674,784
	追加減後預算	-	-	-	-	-	-	-	11,975,579	-	-	4,811,600	-
民國101年	2012	-	-	-	-	-	-	-	14,836,227	-	-	5,784,890	-
	原預算	-	-	-	-	-	-	-	14,836,227	-	-	5,784,890	-
	追加減後預算	-	-	-	-	-	-	-	14,836,227	-	-	5,784,890	-
民國102年	2013	-	-	-	-	-	-	-	11,870,606	-	-	3,847,870	-
	原預算	-	-	-	-	-	-	-	11,870,606	-	-	3,847,870	713,662
	追加減後預算	-	-	-	-	-	-	-	11,870,606	-	-	3,847,870	-
民國103年	2014	-	-	-	-	-	-	-	12,329,773	-	-	1,671,498	-
	原預算	-	-	-	-	-	-	-	12,329,773	-	-	1,671,498	-
	追加減後預算	-	-	-	-	-	-	-	12,329,773	-	-	1,671,498	-
民國104年	2015	-	-	-	-	-	-	-	12,450,490	-	-	1,278,415	-
	原預算	-	-	-	-	-	-	-	12,450,490	-	-	1,278,415	-
	追加減後預算	-	-	-	-	-	-	-	12,450,490	-	-	1,278,415	-
民國105年	2016	-	-	-	-	-	-	-	13,319,119	-	-	1,081,932	-
	原預算	-	-	-	-	-	-	-	13,319,119	-	-	1,081,932	-
	追加減後預算	-	-	-	-	-	-	-	13,319,119	-	-	1,081,932	-
民國106年	2017	-	-	-	-	-	-	-	12,865,986	-	-	1,553,933	-
	原預算	-	-	-	-	-	-	-	12,865,986	-	-	1,553,933	-
	追加減後預算	-	-	-	-	-	-	-	12,865,986	-	-	1,553,933	-
民國107年	2018	-	-	-	-	-	-	-	13,198,638	-	-	5,215,541	-
	原預算	-	-	-	-	-	-	-	13,198,638	-	-	5,215,541	-
	追加減後預算	-	-	-	-	-	-	-	13,198,638	-	-	5,215,541	-
民國108年	2019	-	-	-	-	-	-	-	13,222,596	-	-	2,495,907	-
	原預算	-	-	-	-	-	-	-	13,222,596	-	-	2,495,907	-
	追加減後預算	-	-	-	-	-	-	-	13,222,596	-	-	2,495,907	-
民國109年	2020	-	-	-	-	-	-	-	12,169,768	-	-	2,119,561	-
	原預算	-	-	-	-	-	-	-	12,169,768	-	-	2,119,561	-
	追加減後預算	-	-	-	-	-	-	-	12,169,768	-	-	2,119,561	-
民國110年	2021	-	-	-	-	-	-	-	12,011,838	-	-	1,393,081	-
	原預算	-	-	-	-	-	-	-	12,011,838	-	-	1,393,081	-
	追加減後預算	-	-	-	-	-	-	-	12,011,838	-	-	1,393,081	-

		決算										單位：新台幣元	
年底別		社會保險支出	社會救助支出	福利服務支出	國民就業支出	醫療保健支出	社區發展支出	環境保護支出	退休撫卹給付支出	還本付息事務支出	債務付息支出	其他支出	第二預備金
民國100年	2011	-	-	-	-	-	-	-	11,975,579	-	-	1,856,866	674,784
民國101年	2012	-	-	-	-	-	-	-	14,836,227	-	-	4,227,608	-
民國102年	2013	-	-	-	-	-	-	-	11,870,606	-	-	3,266,069	713,662
民國103年	2014	-	-	-	-	-	-	-	12,329,773	-	-	1,671,498	-
民國104年	2015	-	-	-	-	-	-	-	12,450,490	-	-	1,278,415	-
民國105年	2016	-	-	-	-	-	-	-	13,319,119	-	-	1,081,932	-
民國106年	2017	-	-	-	-	-	-	-	12,865,986	-	-	1,553,933	-
民國107年	2018	-	-	-	-	-	-	-	13,198,638	-	-	5,215,541	-
民國108年	2019	-	-	-	-	-	-	-	13,222,596	-	-	2,495,907	-
民國109年	2020	-	-	-	-	-	-	-	12,169,768	-	-	2,119,561	-
民國110年	2021	-	-	-	-	-	-	-	12,011,838	-	-	1,393,081	-

表6-3 區公所經費預算數額-按工作計畫別分

單位：新台幣元

科目	本年度預算數 (110年度)	上年度(109年度)		本年度與上年度預算比較	
		預算數	決算數	增減數	增減數比例(%)
總計	114,987,000	112,759,000	108,425,144	2,228,000	1.98%
區政業務	114,987,000	112,759,000	108,425,144	2,228,000	1.98%
一般行政	68,864,000	68,816,000	67,828,955	48,000	0.07%
區公所業務	37,793,000	35,613,000	33,364,460	2,180,000	6.12%
基層建設	8,330,000	8,330,000	7,231,729	-	0.00%
第一預備金	-	-	-	-	0.00%
第一預備金	-	-	-	-	0.00%

來源：高雄市仁武區公所會計室

表6-4 區公所經費預算數額-按用途別科目分

單位：新台幣元

科目	本年度預算數 (110年度)	上年度(109年度)		本年度與上年度預算比較	
		預算數	決算數	增減數	增減數比例(%)
總計	115,087,000	112,759,000	108,425,144	2,328,000	2.06%
人事費	45,287,181	44,568,000	44,533,186	719,181	1.61%
業務費	44,532,473	42,851,954	40,097,049	1,680,519	3.92%
獎補助及損失 (經常門)	9,626,000	9,466,000	9,427,200	160,000	1.69%
債務費	-	-	-	-	0.00%
預備金	-	-	-	-	0.00%
設備及投資	15,641,346	15,873,046	14,367,709	-231,700	-1.46%
獎補助及損失 (資本門)	-	-	-	-	0.00%

資料來源：高雄市仁武區公所會計室

# 柒、教育文化

表 7-1 境內國民中學概況

學年度及學校別	校數 (所)	教師數(人)			職員數(人)			班級數(班)			學生數(人)									上學年度畢業生數 (人)			
		合計			合計			合計			合計			七年級		八年級		九年級					
		合計	男	女	合計	男	女	合計	七年級	八年級	九年級	計	男	女	男	女	男	女	男	女	合計	男	女
100學年度 SY2011	1	146	54	92	10	1	9	73	24	25	24	2236	1133	1103	348	329	395	345	390	429	788	403	385
101學年度 SY2012	1	150	50	100	10	-	10	74	25	24	25	2159	1111	1048	369	364	349	335	393	349	797	385	412
102學年度 SY2013	1	153	51	102	10	-	10	75	26	25	24	2141	1086	1055	373	349	359	372	354	334	711	369	342
103學年度 SY2014	1	148	49	99	11	-	11	73	22	26	25	2098	1089	1009	340	292	379	347	370	370	648	327	321
104學年度 SY2015	1	157	53	104	9	1	8	72	23	23	26	2003	1039	964	324	327	341	293	374	344	679	319	360
105學年度 SY2016	1	147	50	97	11	2	9	67	21	23	23	1854	955	899	284	278	331	324	340	297	657	331	326
106學年度 SY2017	1	152	51	101	11	2	9	66	22	21	23	1791	909	882	305	277	278	276	326	329	610	321	289
107學年度 SY2018	2	151	50	101	10	1	8	63	20	22	21	1681	843	838	266	278	296	281	281	279	638	313	325
108學年度 SY2019	1	155	54	101	9	1	8	72	23	23	26	1973	1039	934	324	297	341	293	374	344	679	319	360
109學年度 SY2020	2	152	51	101	10	2	8	61	21	20	20	1611	831	780	282	243	276	266	273	271	555	286	269
110學年度 SY2021	2	90	25	65	10	2	8	59	18	21	20	1513	771	742	217	228	281	246	273	268	523	251	272
市立仁武高中附設國中部	1	-	-	-	-	-	-	24	7	9	8	607	321	286	83	85	122	99	116	102	216	110	106
市立大灣國中	1	90	25	65	10	2	8	35	11	12	12	906	450	456	134	143	159	147	157	166	307	141	166

資料來源：教育部統計處



表 7-2 境內國民小學概況

學年度及學校別	校數(所)	教師數(人)			職員數(人)			班級數(班)						
		合計	男	女	合計	男	女	合計	一年級	二年級	三年級	四年級	五年級	六年級
100學年度 SY2011	6	244	67	177	17	2	15	149	24	23	25	24	27	26
101學年度 SY2012	6	246	63	183	18	2	16	149	23	24	24	27	25	26
102學年度 SY2013	6	253	63	190	19	2	17	148	25	23	24	25	26	25
103學年度 SY 2014	6	272	67	205	20	2	18	149	26	25	23	25	25	25
104學年度 SY2015	6	266	71	195	20	3	17	146	22	25	25	24	25	25
105學年度 SY2016	6	255	64	191	20	3	17	142	21	22	26	26	23	24
106學年度 SY2017	6	153	60	193	20	3	17	141	23	22	22	25	26	23
107學年度 SY2018	6	256	64	192	20	4	16	145	26	24	23	22	25	25
108學年度 SY2019	6	266	71	195	20	3	17	146	22	25	25	24	25	25
109學年度 SY2020	6	258	69	189	21	6	15	145	24	26	26	24	23	22
110學年度 SY2021	6	272	76	196	21	6	15	154	27	26	28	27	24	22
市立仁武國小	1	75	22	53	5	2	3	43	7	7	8	8	7	6
市立烏林國小	1	15	7	8	4	1	3	6	1	1	1	1	1	1
市立八卦國小	1	67	14	53	4	1	3	38	7	6	7	6	6	6
市立灣內國小	1	18	7	11	2	1	1	11	3	2	2	2	1	1
市立登發國小	1	86	20	66	4	1	3	50	8	9	9	9	8	7
市立竹後國小	1	11	6	5	2	-	2	6	1	1	1	1	1	1

資料來源:教育部統計

表 7-2 境內國民小學概況(續)

學年度及學校別	學生數 (人)						學生數 (人)						上學年度畢業生數(人)					
	合計			一年級		二年級		三年級		四年級		五年級		六年級		合計	男	女
	合計	男	女	男	女	男	女	男	女	男	女	男	女	男	女			
100學年度 2011	4,017	2,096	1,921	343	299	313	291	347	324	355	286	380	356	358	365	696	357	339
101學年度 2012	3,881	2,043	1,838	316	291	344	292	315	286	346	325	352	291	370	353	720	358	362
102學年度 2013	3,813	2,001	1,812	331	306	314	294	345	300	310	291	344	327	357	294	728	374	354
103學年度 2014	3,761	1,952	1,809	318	285	326	302	307	297	345	300	308	295	348	330	653	358	295
104學年度 2015	3,631	1,887	1,744	282	272	316	284	326	300	305	296	342	296	316	296	676	348	328
105學年度 2016	3,586	1,865	1,721	295	269	281	270	325	290	318	301	305	292	341	299	614	318	296
106學年度 2017	3,528	1,835	1,693	311	267	294	266	287	273	321	294	315	298	307	295	637	340	297
107學年度 2018	3,617	1,874	1,743	352	337	304	271	290	268	289	275	325	291	314	301	600	305	295
108學年度 2019	3,631	1,887	1,744	282	272	316	284	326	300	305	296	342	296	316	296	676	348	328
109學年度 2020	3,736	1,883	1,853	320	318	335	358	349	351	305	278	290	268	284	280	620	329	291
110學年度 2021	3,880	1,946	1,934	335	357	330	320	335	358	351	353	310	280	285	266	567	283	284
市立仁武國小	1,132	584	548	95	88	106	84	97	115	111	103	88	81	87	77	168	86	82
市立烏林國小	119	59	60	10	10	9	8	5	16	10	9	13	6	12	11	21	13	8
市立八卦國小	1,002	491	511	84	101	72	88	96	79	80	95	83	74	76	74	162	79	83
市立灣內國小	203	113	90	41	21	25	19	12	21	17	17	13	5	5	7	13	5	8
市立登發國小	1,351	666	685	101	127	111	116	120	119	128	124	108	108	98	91	195	94	101
市立竹後國小	73	33	40	4	10	7	5	5	8	5	5	5	6	7	6	8	6	2

# 生 衛、捌

表 8-1 醫療機構及其他醫事 機構開(執)業醫事人員數

單位：人

年底別	總計	醫師	中醫師	牙醫師	藥師	藥劑生	醫事檢驗師	醫事檢驗生	醫事放射師	醫事放射士	護理師	護士	助產師	助產士
民國100年 2011	235	28	7	19	38	17	1	-	1	-	62	51	-	-
民國101年 2012	275	31	9	21	47	17	1	-	1	-	69	62	-	-
民國102年 2013	296	31	8	23	59	16	1	-	1	-	80	59	-	-
民國103年 2014	187	38	8	25	23	6	1	-	1	-	42	31	-	-
民國104年 2015	202	39	15	25	26	6	1	-	1	-	47	28	-	-
民國105年 2016	220	40	15	25	27	6	1	-	1	-	47	28	-	-
民國106年 2017	386	44	16	26	71	18	2	-	1	-	118	51	-	-
民國107年 2018	390	43	13	37	74	16	1	-	1	-	110	49	-	-
民國108年 2019	447	43	14	38	71	17	1	-	1	-	160	50	-	-
民國109年 2020	474	44	14	37	71	15	1	-	1	-	173	57	-	-
民國110年 2021	542	55	17	44	83	16	1	-	1	-	204	46	-	-

資料來源：衛生福利部統計處

表 8-1 醫療機構及其他醫事 機構開(執)業醫事人員數(續)

單位：人

年底別	鑲牙生	營養師	物理治療師	物理治療生	職能治療師	職能治療生	臨床心理師	諮商心理師	呼吸治療師	語言治療師	聽力師	牙體技術師	牙體技術生	驗光師	驗光生
民國100年 2011	-	4	2	2	2	-	-	-	-	1	-	-	-	-	-
民國101年 2012	-	4	3	4	3	1	1	-	-	1	-	-	-	-	-
民國102年 2013	-	4	3	5	3	1	1	-	-	1	-	-	-	-	-
民國103年 2014	-	-	5	5	1	1	-	-	-	-	-	-	-	-	-
民國104年 2015	-	-	7	5	1	1	-	-	-	-	-	-	-	-	-
民國105年 2016	-	4	11	7	3	1	1	-	-	1	-	-	2	-	-
民國106年 2017	-	5	14	7	6	2	1	-	-	2	-	-	2	-	-
民國107年 2018	-	7	17	7	5	2	2	-	-	2	-	1	3	-	-
民國108年 2019	-	6	16	7	5	2	2	-	-	2	-	1	2	3	6
民國109年 2020	-	12	16	7	5	1	2	-	-	2	-	3	2	3	8
民國110年 2021	-	11	18	8	5	1	2	1	-	2	-	6	2	5	14

表8-2 公私立醫療機構數及病床數

單位：家、床、輛

年底別	院所 家數	醫院 家數	診所 家數	醫療院所 病床數	醫 院 開							
					合 計	一 般 病 床						特許病床
						急性 病床		慢 性 病 床				國際醫療 病床
						急性 一般病床	精神急性 一般病床	慢性 一般病床	精神慢性 一般病床	慢性 結核病床	漢生病 病 床	
民國100年 2011	43	-	43	109	-	-	-	-	-	-	-	-
民國101年 2012	42	-	42	101	-	-	-	-	-	-	-	-
民國102年 2013	49	-	49	101	-	-	-	-	-	-	-	-
民國103年 2014	54	-	54	101	-	-	-	-	-	-	-	-
民國104年 2015	56	-	56	106	-	-	-	-	-	-	-	-
民國105年 2016	58	-	58	112	-	-	-	-	-	-	-	-
民國106年 2017	58	-	58	112	-	-	-	-	-	-	-	-
民國107年 2018	58	-	58	108	-	-	-	-	-	-	-	-
民國108年 2019	60	-	60	108	-	-	-	-	-	-	-	-
民國109年 2020	61	-	61	114	-	-	-	-	-	-	-	-
民國110年 2021	71	-	71	112	-	-	-	-	-	-	-	-

資料來源：衛生福利部

表8-2 公私立醫療機構數及病床數(續1)

單位：家、床、輛

年底別	放 病 床 數											醫	
	特 殊 病 床												
	加護病床	燒傷病床	燒傷 加護病床	嬰兒病床	急診觀察床	安寧病床	慢性呼吸 照護病床	亞急性呼吸 照護病床	精神科 加護病床	普通 隔離病床	正壓 隔離病床	負壓 隔離病床	
民國100年 2011	-	-	-	-	-	-	-	-	-	-	-	-	-
民國101年 2012	-	-	-	-	-	-	-	-	-	-	-	-	-
民國102年 2013	-	-	-	-	-	-	-	-	-	-	-	-	-
民國103年 2014	-	-	-	-	-	-	-	-	-	-	-	-	-
民國104年 2015	-	-	-	-	-	-	-	-	-	-	-	-	-
民國105年 2016	-	-	-	-	-	-	-	-	-	-	-	-	-
民國106年 2017	-	-	-	-	-	-	-	-	-	-	-	-	-
民國107年 2018	-	-	-	-	-	-	-	-	-	-	-	-	-
民國108年 2019	-	-	-	-	-	-	-	-	-	-	-	-	-
民國109年 2020	-	-	-	-	-	-	-	-	-	-	-	-	-
民國110年 2021	-	-	-	-	-	-	-	-	-	-	-	-	-

資料來源：衛生福利

表8-2 公私立醫療機構數及病床數(續2)

單位：家、床、輛

年底別	院 開 放 病 床 數									精神科 日間照 護人數
	特 殊 病 床									
	骨髓 移植病床	性侵害犯罪 加害人強制 治療病床	急性後期 照護病床	整合醫學急 診後送病床	手術 恢復床	嬰兒床	血液 透析床	腹膜 透析床	其他	
民國100年 2011	-	-	-	-	-	-	-	-	-	-
民國101年 2012	-	-	-	-	-	-	-	-	-	-
民國102年 2013	-	-	-	-	-	-	-	-	-	-
民國103年 2014	-	-	-	-	-	-	-	-	-	-
民國104年 2015	-	-	-	-	-	-	-	-	-	-
民國105年 2016	-	-	-	-	-	-	-	-	-	-
民國106年 2017	-	-	-	-	-	-	-	-	-	-
民國107年 2018	-	-	-	-	-	-	-	-	-	-
民國108年 2019	-	-	-	-	-	-	-	-	-	-
民國109年 2020	-	-	-	-	-	-	-	-	-	-
民國110年 2021	-	-	-	-	-	-	-	-	-	-

資料來源：衛生福利



表8-2 公私立醫療機構數及病床數(續完)

單位：家、床、輛

年底別	診所						醫院 救 護 車
	合計	觀察床	嬰兒床	血液 透析床	腹膜 透析床	產科病床	
民國100年 2011	109	73	-	36	-	-	-
民國101年 2012	101	62	-	39	-	-	-
民國102年 2013	101	62	-	39	-	-	-
民國103年 2014	101	62	-	39	-	-	-
民國104年 2015	106	67	-	39	-	-	-
民國105年 2016	112	73	-	39	-	-	-
民國106年 2017	112	73	-	39	-	-	-
民國107年 2018	108	69	-	39	-	-	-
民國108年 2019	108	69	-	39	-	-	-
民國109年 2020	114	69	-	45	-	-	-
民國110年 2021	112	63	-	49	-	-	-

資料來源：衛生福利

表 8-3 藥商家數

單位：家

年底別	合計	藥局	西藥販賣業	中藥販賣業	醫療器材販賣業	西藥製造業	中藥製造業	醫療器材製造業
民國100年 2011	161	22	13	26	91	3	2	4
民國101年 2012	184	24	16	27	108	2	2	5
民國102年 2013	195	25	16	25	120	2	2	5
民國103年 2014	201	24	17	27	125	2	1	5
民國104年 2015	196	25	20	6	137	2	1	5
民國105年 2016	228	23	21	28	149	2	-	5
民國106年 2017	244	26	19	27	165	2	-	5
民國107年 2018	260	25	18	23	187	2	-	5
民國108年 2019	260	24	18	25	186	2	-	5
民國109年 2020	273	24	18	24	201	2	-	4
民國110年 2021	278	23	19	22	208	2	-	4

資料來源：高雄市政府衛生局

## 玖、環境保護

表9-1 改善市容查報 有關案件執行情形

單位：件

年底別	總計	道路、水溝、下水道、橋樑、河川、堤防等公共設施之損壞事項	公園、綠地、行道樹等維護、修剪及扶正事項	廢棄物、廢土、水溝、下水道、公廁等之清理維護事項	違規廣告物查報事項	交通號(標誌、標線之修復及移除廢棄交通號誌事項	門牌、街道巷弄名牌之維護事項	路燈、水電、電信、瓦斯設施之損壞修復事項	競選廣告物之改善、移除事項	路霸檢舉通報事項	其他有礙市容觀瞻及妨害公共安全事項
民國100年 2011	1,222	121	156	80	98	201	36	101	-	280	149
民國101年 2012	878	112	142	83	30	198	24	96	-	72	121
民國102年 2013	1,553	101	92	85	31	62	20	72	-	92	998
民國103年 2014	1,570	92	58	78	27	55	33	58	-	224	945
民國104年 2015	564	89	49	76	18	44	31	55	-	116	86
民國105年 2016	477	112	50	80	20	30	15	30	-	-	140
民國106年 2017	295	158	45	13	3	25	10	18	-	-	23
民國107年 2018	168	92	16	9	9	11	7	7	-	2	15
民國108年 2019	227	135	23	12	-	19	10	15	-	-	13
民國109年 2020	1,085	253	689	38	1	36	18	24	-	4	22
民國110年 2021	424	162	150	48	2	26	9	13	-	-	14

資料來源：高雄市仁武區公所民政課及經建課

## 拾、社會福利

表 10-1 推行社區發展工作成果

年(底)別	設置社區 生產建 設基金 (個)	實際使用經費(元)		社區活 動 中心 (幢) (年底)	社區發展工作項目								Work Items of Community Development				
		政府補助款	社區自籌款		辦理社 區 幹部訓 練 (人次)	辦理社區 觀摩 (人次)	社區長 壽 俱樂部 (處) (年底)	社區媽 媽 教室 (班) (年底)	社區守 望 相助隊 (隊) (年底)	社區民 俗藝文 康樂班 隊 (隊) (年底)	社區志願服務 (年底)		辦理社 區照顧 關懷據 點 (處) (年底)	社區 圖書 室 (處) (年底)	社區 刊物 (期) (年底)	服務成果 Achievements of Services	
											團隊 (隊)	志工數 (人)				福利服務 或活動 (受益人 次)	其他服務 (受益人 次)
民國100年 2011	14	2,669,870	3,057,995	14	250	1,080	4	13	9	6	19	786	5	-	-	6,892	39,220
民國101年 2012	14	2,985,840	3,713,324	14	273	1,229	4	13	9	6	19	888	5	-	18	7,932	22,491
民國102年 2013	14	2,297,560	3,210,880	14	458	1,247	5	14	10	8	22	989	6	-	-	6,685	20,970
民國103年 2014	14	1,220,920	1,823,110	16	587	1,265	5	16	11	10	26	1,100	6	-	-	5,125	17,740
民國104年 2015	14	1,220,920	1,823,110	16	587	1,265	5	16	11	10	26	1,100	6	-	-	5,125	17,740
民國105年 2016	14	1,220,920	1,823,110	12	842	1,562	7	16	11	10	26	1,100	7	-	26	76,000	8,610
民國106年 2017	14	1,220,920	1,823,110	12	842	1,562	7	16	11	10	26	1,100	7	-	26	93,800	8,610
民國107年 2018	14	1,220,920	1,823,110	11	850	1,620	7	16	11	10	26	1,150	7	-	26	95,000	8,820
民國108年 2019	14	1,220,920	1,823,110	12	842	1,562	7	16	11	10	26	1,100	7	-	26	93,800	8,610
民國109年 2020	14	1,431,920	1,843,110	11	496	1,322	7	16	11	10	28	1,205	7	-	8	93,800	8,950
民國110年 2021	14	1,431,920	1,843,110	10	496	1,322	7	16	11	10	28	1,205	7	-	16	93,800	8,950

資料來源：高雄市政府社會局

表 10-2 社區發展協會會員人數

年底 及 社區發展協會別	社區發展協會數 (個)	社區戶數 (戶)	社區人口數 (人)	理監事人數 (人)	社區發展協會會員數 (人)		
					合計	男	女
民國100年 2011	18	27,178	74,867	338	1,915	1,029	886
民國101年 2012	19	28,324	77,237	350	2,131	1,141	990
民國102年 2013	20	29,052	79,436	362	2,135	1,143	992
民國103年 2014	20	29,770	80,056	362	2,201	1,172	1029
民國104年 2015	20	30,353	80,994	362	2,201	1,172	1029
民國105年 2016	20	32,049	84,081	363	2,201	1,172	1029
民國106年 2017	21	33,111	85,894	373	2,241	1,187	1054
民國107年 2018	22	34,233	87,694	385	2,241	1,266	1145
民國108年 2019	24	35,350	89,595	414	2,514	1,312	1205
民國109年 2020	24	36,763	91,893	412	2,517	1,312	1205
民國110年 2021	24	38,037	93,581	392	2,505	1,305	1200

資料來源：高雄市政府社會局

表10-3社會福利及救濟概況

單位：人次；元

年底別	中低收入 老人生活津貼	低收入戶 喪葬補助		身心障礙者 生活補助		身心障礙者 托育養護補助		身心障礙者 生活輔助器具補助		急難救助		其他		
	申請人 次	發放人 次	金額	發放人 次	金額	發放人 次	金額	發放人 次	金額	發放人 次	金額	現金	實物	衣服
民國100年 2011	539	-	-	12,947	51,691,070	408	6,020,856	180	1,411,196	138	741,000	-	-	-
民國101年 2012	589	-	-	13,781	65,536,810	516	7,424,436	205	1,951,065	168	742,000	-	-	-
民國102年 2013	658	-	-	14,159	67,086,270	696	10,686,540	197	1,928,774	117	579,000	-	-	-
民國103年 2014	633	-	-	14,644	68,950,230	648	16,038,324	278	2,891,510	92	434,000	-	-	-
民國104年 2015	673	-	-	14,890	69,903,680	768	11,117,844	316	3,097,096	64	283,000	-	-	-
民國105年 2016	681	-	-	15,102	74,172,440	708	10,849,128	361	3,416,247	81	350,000	-	-	-
民國106年 2017	859	-	-	15,185	73,844,209	1,068	15,276,348	328	3,009,988	82	350,000	-	-	-
民國107年 2018	817	-	-	15,344	74,426,090	1,200	17,800,776	304	2,772,503	75	328,000	-	-	-
民國108年 2019	848	-	-	15,752	75,534,977	1,356	19,869,888	290	3,262,900	79	502,000	-	-	-
民國109年 2020	908	-	-	17,532	80,507,851	1,932	26,406,768	249	2,208,175	98	537,000	-	-	-
民國110年 2021	962	-	-	16,375	81,009,860	1,836	25,469,724	471	4,300,818	116	587,000	-	-	-

資料來源：高雄市仁武區公所社會課



表10-4 遭受 災害救助情形

年底別	災害種類	災害發生日期	受災人數					住屋毀損安遷救助		財務受損影響生計者 戶	救助金額			
			臨時收容 災民數	死亡(含 無名屍)	失蹤	重傷	其他	戶	人		合計	現金(元)	實物	
民國100年 2011	-	-	-	-	-	-	-	-	-	-	-	-	-	-
民國101年 2012	-	-	-	-	-	-	-	-	-	-	-	-	-	-
民國102年 2013	火災	102.08.31	-	-	-	-	2	-	-	-	30,000	30,000	-	-
民國103年 2014	火災	103.08.07	-	-	-	-	2	-	-	-	30,000	30,000	-	-
民國104年 2015	-	-	-	-	-	-	-	-	-	-	-	-	-	-
民國105年 2016	火災	105.6.1	-	-	-	-	-	1	4	-	80,000	80,000	-	-
	水災(尼伯特)	105.7.11	-	-	-	-	-	3	7	-	140,000	140,000	-	-
	水災(梅姬)	105.9.28	-	-	-	-	-	6	6	-	90,000	90,000	-	-
民國106年 2017	水災(尼莎、海棠)	106.7.28	-	-	-	-	-	3	3	-	45,000	45,000	-	-
民國107年 2018	水災	107.6.12	-	-	-	-	-	1	4	-	8,000	80,000	-	-
	水災	107.7.2	-	-	-	-	-	1	1	-	15,000	15,000	-	-
	水災	107.8.23	-	-	-	-	-	249	249	-	8,715,000	8,715,000	-	-
	水災	107.8.23	-	-	-	-	-	2,239	2,239	-	11,195,000	11,195,000	-	-
民國108年 2019	水災	108.7.19	-	-	-	-	-	13	13	-	455,000	455,000	-	-
民國109年 2020	-	-	-	-	-	-	-	-	-	-	-	-	-	-
民國110年 2021	-	-	-	-	-	-	-	-	-	-	-	-	-	-

資料來源：高雄市仁武區公所社會課

表10-5辦理急難救助概況

單位：人次；元

年底別	總計		死亡無力殮葬者		遭受意外傷害 或罹患重病 致生活陷於困境者		負家庭主要生計 責任且無法工作 致生活陷於困境者		財產或存款 未能及時運用 致生活陷於困境 者		其他遭遇 重大變故者		川資突然發 生 困難者		無遺屬與 遺產埋葬者	
	救助 人次	金額	救助 人次	金額	救助人 次	金額	救助 人次	金額	救助 人次	金額	救助 人次	金額	救助 人次	金額	救助 人次	金額
民國100年 2011	138	741,000	24	172,000	67	354,000	38	176,000	2	6,000	7	33,000	-	-	-	-
民國101年 2012	168	742,000	26	177,000	75	317,000	55	195,000	-	-	12	53,000	-	-	-	-
民國102年 2013	117	579,000	44	307,000	72	270,000	-	-	-	-	1	2,000	-	-	-	-
民國103年 2014	92	434,000	29	207,000	63	227,000	-	-	-	-	-	-	-	-	-	-
民國104年 2015	64	283,000	14	98,000	50	185,000	-	-	-	-	-	-	-	-	-	-
民國105年 2016	81	350,000	16	120,000	65	230,000	-	-	-	-	-	-	-	-	-	-
民國106年 2017	82	350,000	19	133,000	61	213,000	-	-	1	2,000	1	2,000	-	-	-	-
民國107年 2018	75	328,000	18	116,000	56	210,000	1	2,000	-	-	-	-	-	-	-	-
民國108年 2019	79	502,000	25	228,000	54	274,000	-	-	-	-	-	-	-	-	-	-
民國109年 2020	98	537,000	20	179,000	75	352,000	3	6,000	-	-	-	-	-	-	-	-
民國110年 2021	116	587,000	11	75,000	103	508,000	2	4,000	-	-	-	-	-	-	-	-

資料來源：高雄市仁武區公所社會課

表10-6身心障礙人口一覽

單位：人

年底別	新舊制總計			領有舊制身心障礙手冊																		
				總計	男	女	視覺障礙者		聽覺機能障礙者		平衡機能障礙者		聲音或語言機能障礙者		肢體障礙者		智能障礙者		重要器官失去功能者		顏面損毀者	
	總計	男	女				男	女	男	女	男	女	男	女	男	女	男	女	男	女	男	女
民國102年 2013	3,121	1,796	1,325	2,414	1,388	1,026	65	53	128	79	6	-	33	10	589	383	121	98	197	155	10	1
民國103年 2014	3,242	1,871	1,371	2,260	1,306	954	66	47	116	71	6	-	32	8	567	367	117	92	181	144	7	1
民國104年 2015	3,396	1,960	1,436	1,860	1,064	796	54	39	86	59	6	-	25	9	508	336	61	55	152	130	6	-
民國105年 2016	3,617	2,082	1,535	1,200	667	533	38	26	69	49	3	-	16	5	333	249	21	13	100	95	3	-
民國106年 2017	3,540	2,043	1,497	556	302	254	19	13	46	30	3	-	7	2	142	120	5	3	46	42	1	-
民國107年 2018	3,636	2,086	1,550	43	23	20	2	-	6	3	-	-	-	-	9	10	1	1	3	4	-	-
民國108年 2019	3,544	2,043	1,501	560	302	258	19	13	46	30	3	2	7	2	142	120	5	3	46	42	1	2
民國109年 2020	3,898	2,170	1,728	-	-	-	-	-	-	-	-	-	-	-	-	-	-	-	-	-	-	-
民國110年 2021	4,047	2,244	1,803	-	-	-	-	-	-	-	-	-	-	-	-	-	-	-	-	-	-	-

來源：高雄市政府社會局

表10-6身心障礙人口一覽(續1)

單位：人

年底別	領有舊制身心障礙手冊																		領有新制身心障礙證明				
	植物人		失智症者		自閉症者		慢性精神病患者		多重障礙者		頑性(難治型)癲癇症者		因罕見疾病而致身心功能		其他		總計		總計	男	女	神經系統構造及精神心智功能	
	男	女	男	女	男	女	男	女	男	女	男	女	男	女	男	女	男	女				男	女
民國102年 2013	6	2	27	31	11	6	83	106	99	89	3	4	3	-	7	9	239	247	707	408	299	154	122
民國103年 2014	4	3	18	22	11	3	81	107	89	81	2	1	3	-	6	7	214	224	982	565	417	191	171
民國104年 2015	3	3	15	15	1	2	72	99	72	48	1	1	1	-	1	-	166	168	1,536	896	640	292	240
民國105年 2016	1	2	9	13	1	1	32	51	40	28	-	1	-	-	1	-	84	96	2,417	1,415	1,002	418	359
民國106年 2017	1	-	4	10	1	-	10	19	16	15	-	-	-	-	1	-	33	44	2,984	1,741	1,243	448	400
民國107年 2018	-	-	-	1	-	-	1	-	-	1	-	-	-	-	1	-	2	2	3,593	2,063	1,530	483	462
民國108年 2019	1	-	4	10	1	-	10	19	16	15	-	-	-	-	1	-	33	44	2,984	1,741	1,243	448	400
民國109年 2020	-	-	-	-	-	-	-	-	-	-	-	-	-	-	-	-	-	-	3,898	2,170	1,728	525	523
民國110年 2021	-	-	-	-	-	-	-	-	-	-	-	-	-	-	-	-	-	-	4,047	2,244	1,803	551	552

表10-6身心障礙人口一覽(續完)

單位：人

年底別	領有新制身心障礙證明																		身心障礙人數 占總人口比率 (%)
	眼、耳及相關構造與感官功能及疼痛		涉及聲音與語言構造及其功能		循環、造血、免疫與呼吸系統構造及其功能		消化、新陳代謝與內分泌系統相關構造及其功能		泌尿與生殖系統相關構造及其功能		神經、肌肉、骨骼之移動相關構造及其功能		皮膚與相關構造及其功能		跨兩類別以上者		舊制轉換新制暫無法歸類者		
	男	女	男	女	男	女	男	女	男	女	男	女	男	女	男	女	男	女	
民國102年 2013	41	37	6	-	29	25	12	4	26	22	90	61	-	-	49	28	1	-	3.93
民國103年 2014	74	56	9	1	46	28	17	4	36	32	121	91	-	-	70	34	1	-	4
民國104年 2015	124	83	17	1	62	32	24	6	66	47	193	149	1	1	109	75	8	6	4.11
民國105年 2016	162	113	26	5	91	44	38	6	107	86	401	273	5	-	158	110	9	6	4.3
民國106年 2017	199	146	38	7	95	48	34	9	152	119	587	387	6	-	172	121	10	6	4.12
民國107年 2018	267	182	48	10	116	68	40	9	184	150	729	502	7	1	178	141	11	5	4.00
民國108年 2019	199	146	38	7	95	48	34	9	152	119	587	387	6	-	172	121	10	6	6.12
民國109年 2020	257	207	54	10	137	93	34	12	193	161	755	552	9	2	191	165	15	3	5.23
民國110年 2021	270	225	54	10	155	108	33	9	197	158	762	561	10	3	197	172	15	5	4.32

表10-7 低收入戶人口數

單位：戶、人

年底別	總計		第一類		第二類		第三類		第四類	
	戶數	人數	戶數	人數	戶數	人數	戶數	人數	戶數	人數
民國100年 2011	245	690	8	8	69	159	168	523	-	-
民國101年 2012	355	1,006	14	14	127	365	51	141	163	486
民國102年 2013	459	1,287	10	10	196	469	56	166	197	642
民國103年 2014	468	1,290	8	8	179	399	58	175	223	708
民國104年 2015	479	1,313	6	6	155	318	78	250	240	739
民國105年 2016	484	1,277	4	4	148	263	83	237	249	773
民國106年 2017	439	1,139	4	4	134	224	80	223	221	688
民國107年 2018	403	1,021	2	2	123	200	74	194	204	625
民國108年 2019	367	886	2	2	126	191	59	142	180	551
民國109年 2020	330	770	2	2	121	172	55	139	152	457
民國110年 2021	283	636	1	1	110	150	54	122	118	363

資料來源：高雄市政府社會局

表10-8 區公所全民健保 第一、五、六類保險對象統計

單位：人

年底別	第一類			第五類			第六類				
	合計	轉入	轉出	合計	轉入	轉出	合計	轉入	轉出	停保	復保
民國100年 2011	27	12	15	588	430	158	3746	2344	1181	119	102
民國101年 2012	74	22	52	565	435	130	3897	2506	1132	156	103
民國102年 2013	37	18	19	557	320	237	4306	2,863	1,189	137	117
民國103年 2014	36	12	24	595	293	302	3194	2,045	904	139	106
民國104年 2015	196	105	91	535	200	335	3224	2,000	993	126	105
民國105年 2016	17	6	11	495	220	275	3773	2,665	934	119	55
民國106年 2017	9	2	7	414	148	266	2947	1,901	836	115	95
民國107年 2018	6	2	4	401	140	261	2659	1,800	598	161	100
民國108年 2019	17	7	10	323	105	218	2453	1,625	603	145	80
民國109年 2020	9	4	5	204	102	102	2157	1,413	627	91	26
民國110年 2021	18	9	9	194	42	152	1787	1,289	433	63	2

資料來源：高雄市仁武區公所人事室、民政課健保業務

拾壹、其他



表 11-1 辦理調解業務概況

單位：件

年別	年底調解委員數 (人)	結案件數總計			民事結案件數					
					合計		債權、債務		營建工程	
		合計	成立	不成立	成立	不成立	成立	不成立	成立	不成立
民國102年 2013	11	474	348	126	52	40	3	8	1	-
民國103年 2014	11	416	355	61	37	19	4	10	6	1
民國104年 2015	11	441	375	66	16	5	10	3	-	-
民國105年 2016	11	511	410	101	350	92	346	92	2	-
民國106年 2017	11	480	383	97	333	87	328	87	84	100
民國107年 2018	11	523	428	95	393	90	377	73	5	4
民國108年 2019	11	690	542	148	504	119	495	104	3	5
民國109年 2020	11	649	499	150	476	121	464	114	10	2
民國110年 2021	11	484	376	108	349	95	337	89	2	-

資料來源：高雄市政府民政局

表 11-1 辦理調解 業務概況(續1)

單位：件

年別	民事結案件數									
	物權(房地產)		親屬(婚姻)		繼承		商事(公害)		其他	
	成立	不成立	成立	不成立	成立	不成立	成立	不成立	成立	不成立
民國102年 2013	12	28	1	4	-	-	-	1	-	-
民國103年 2014	16	42	1	2	-	-	1	1	7	-
民國104年 2015	1	3	1	2	-	-	3	6	3	2
民國105年 2016	1	-	1	-	-	-	-	-	-	-
民國106年 2017	2	-	1	-	-	-	-	-	1	-
民國107年 2018	6	4	1	3	-	1	1	1	3	4
民國108年 2019	2	-	1	-	-	-	-	-	3	10
民國109年 2020	2	2	-	-	-	-	-	-	-	3
民國110年 2021	2	3	-	-	-	-	5	2	3	1

表 11-1 辦理調解 業務概況(續2)

單位：件

年別	刑事結案件數				刑事結案件數			
	計		傷害		毀棄損壞		詐欺侵佔及竊盜	
	成立	不成立	成立	不成立	成立	不成立	成立	不成立
民國102年 2013	296	86	24	25	1	2	3	8
民國103年 2014	318	42	129	19	-	2	6	7
民國104年 2015	359	61	136	21	2	-	7	3
民國105年 2016	60	9	29	6	9	-	15	2
民國106年 2017	50	10	34	7	8	1	4	-
民國107年 2018	35	5	21	2	4	2	4	-
民國108年 2019	38	29	18	18	4	3	7	5
民國109年 2020	23	29	11	15	1	3	7	7
民國110年 2021	27	13	12	7	2	1	6	2

表 11-1 辦理調解 業務概況(續完)

單位：件

年別	刑事結案件數				刑事結案件數			
	妨害婚姻及家庭		妨害風化		妨害自由名譽信用及秘		其他	
	成立	不成立	成立	不成立	成立	不成立	成立	不成立
民國102年 2013	1	1	-	-	2	1	265	49
民國103年 2014	1	2	-	-	3	2	179	10
民國104年 2015	1	-	-	-	3	1	210	36
民國105年 2016	-	-	-	-	3	-	4	1
民國106年 2017	-	-	-	-	2	-	2	2
民國107年 2018	2	-	-	-	1	-	3	1
民國108年 2019	2	1	1	-	4	-	2	2
民國109年 2020	-	-	3	-	-	1	1	3
民國110年 2021	-	-	1	-	4	-	2	3

表 11-2 調解委員會組織概況

單位：人

年底別	委員 總人 數	性別		年齡				教育程度				行業			服務公職		委員年資				
		男	女	未滿 40歲	40-50 歲未 滿	50-60 歲未 滿	60歲 以上	大專 以上	高中 (職)	國中	國小	農、 林、 漁、 牧業	製造業、 水電、 燃氣業及 營造業	商業	服務 業及 其他	曾任 公職	未曾 任公 職	未滿4 年	4-未 滿8年	8-未 滿16 年	16年 以上
民國102年 2013	11	7	4	-	1	4	6	6	3	2	-	1	-	6	4	-	11	3	2	2	4
民國103年 2014	11	7	4	-	1	4	6	5	4	2	-	1	-	6	4	1	10	3	2	2	4
民國104年 2015	11	7	4	-	1	4	6	6	3	2	-	1	-	6	4	1	10	4	2	2	3
民國105年 2016	11	7	4	-	1	4	6	6	3	2	-	1	-	6	4	1	10	4	2	2	3
民國106年 2017	11	7	4	-	1	4	6	6	3	2	-	1	-	6	4	1	10	4	2	2	3
民國107年 2018	11	7	4	-	1	4	6	6	3	2	-	1	-	6	4	1	10	4	2	2	3
民國108年 2019	11	7	4	1	-	1	9	8	3	-	-	-	-	2	9	3	8	7	2	1	1
民國109年 2020	11	7	4	1	-	2	8	7	4	-	-	-	-	2	9	3	8	8	1	1	1
民國110年 2021	11	7	4	1	-	2	8	7	4	-	-	-	-	2	9	3	8	8	1	1	1

資料來源：高雄市仁武區公所民政課

表 11-3 神壇、寺廟、財團法人寺廟一覽表

單位：所

年底及里別	道教	佛教	理教	軒轅教	天帝教	一貫道	天德聖教	儒教	亥子道	彌勒大道	中華聖教	宇宙彌勒皇教	先天救教	黃中	玄門真宗	天道	其他
民國100年 2011	35	13	-	1	-	-	-	-	-	-	-	-	-	-	-	-	-
民國101年 2012	35	13	-	-	-	-	-	-	-	-	-	-	-	-	-	-	-
民國102年 2013	35	13	-	-	-	-	-	-	-	-	-	-	-	-	-	-	-
民國103年 2014	35	13	-	-	-	-	-	-	-	-	-	-	-	-	-	-	-
民國104年 2015	35	13	-	-	-	-	-	-	-	-	-	-	-	-	-	-	-
民國105年 2016	34	13	-	-	-	-	-	-	-	-	-	-	-	-	-	-	-
民國106年 2017	34	13	-	-	-	-	-	-	-	-	-	-	-	-	-	-	1
民國107年 2018	34	13	-	-	-	-	-	1	-	-	-	-	-	-	-	-	-
民國108年 2019	33	13	-	-	-	-	-	1	-	-	-	-	-	-	-	-	-
民國109年 2020	33	14	-	-	-	-	-	1	-	-	-	-	-	-	-	-	-
民國110年 2021	33	14	-	-	-	-	-	1	-	-	-	-	-	-	-	-	-
八卦里	2	-	-	-	-	-	-	-	-	-	-	-	-	-	-	-	-
大灣里	2	-	-	-	-	-	-	-	-	-	-	-	-	-	-	-	-
中華里	1	-	-	-	-	-	-	-	-	-	-	-	-	-	-	-	-
五和里	1	-	-	-	-	-	-	-	-	-	-	-	-	-	-	-	-
仁和里	-	1	-	-	-	-	-	-	-	-	-	-	-	-	-	-	-
仁武里	-	1	-	-	-	-	-	-	-	-	-	-	-	-	-	-	-
仁慈里	1	1	-	-	-	-	-	-	-	-	-	-	-	-	-	-	-
仁福里	3	6	-	-	-	-	-	-	-	-	-	-	-	-	-	-	-
文武里	4	-	-	-	-	-	-	-	-	-	-	-	-	-	-	-	-
竹後里	2	-	-	-	-	-	-	-	-	-	-	-	-	-	-	-	-
考潭里	3	1	-	-	-	-	-	1	-	-	-	-	-	-	-	-	-
赤山里	3	-	-	-	-	-	-	-	-	-	-	-	-	-	-	-	-
後安里	2	-	-	-	-	-	-	-	-	-	-	-	-	-	-	-	-
烏林里	5	3	-	-	-	-	-	-	-	-	-	-	-	-	-	-	-
高楠里	2	-	-	-	-	-	-	-	-	-	-	-	-	-	-	-	-
灣內里	2	1	-	-	-	-	-	-	-	-	-	-	-	-	-	-	-

資料來源：高雄市仁武區公所民政課

表 11-4 聚會所、財團法人教會概況

年底及里別	聚會所、財團法人教會名稱	教別	負責人姓名	地址	電話	建立日期
民國100年 2011	-	-	-	-	-	-
民國101年 2012	-	-	-	-	-	-
民國102年 2013	-	-	-	-	-	-
民國103年 2014	-	-	-	-	-	-
民國104年 2015	-	-	-	-	-	-
民國105年 2016	-	-	-	-	-	-
民國106年 2017	-	-	-	-	-	-
民國107年 2018	-	-	-	-	-	-
民國108年 2019	-	-	-	-	-	-
民國109年 2020	-	-	-	-	-	-
民國110年 2021	-	-	-	-	-	-
八卦里	-	-	-	-	-	-
大灣里	-	-	-	-	-	-
中華里	-	-	-	-	-	-
五和里	-	-	-	-	-	-
仁和里	-	-	-	-	-	-
仁武里	-	-	-	-	-	-
仁慈里	-	-	-	-	-	-
仁福里	-	-	-	-	-	-
文武里	-	-	-	-	-	-
竹後里	-	-	-	-	-	-
考潭里	-	-	-	-	-	-
赤山里	-	-	-	-	-	-
後安里	-	-	-	-	-	-
烏林里	-	-	-	-	-	-
高楠里	-	-	-	-	-	-
灣內里	-	-	-	-	-	-

資料來源：高雄市仁武區公所民政課

表 11-5 宗教團體興辦公益 慈善及社會教化事業概況

單位：個

年底及宗教別	醫療機構		文教機構							公益慈善事業							
	醫院數	診所數	大學數	專科學校數	中學數	職校數	小學數	幼兒園數	圖書閱覽室數	其他	養老院數	身心殘障教養院數	青少年輔導院數	福利基金會數	學生宿舍處數	技藝研習處數	社會服務中心數
民國100年 2011	-	-	-	-	-	-	-	-	-	-	-	-	-	-	-	-	-
民國101年 2012	-	-	-	-	-	-	-	-	-	-	-	-	-	-	-	-	-
民國102年 2013	-	-	-	-	-	-	-	-	-	-	-	-	-	-	-	-	-
民國103年 2014	-	-	-	-	-	-	-	-	-	-	-	-	-	-	-	-	-
民國104年 2015	-	-	-	-	-	-	-	-	-	-	-	-	-	-	-	-	-
民國105年 2016	-	-	-	-	-	-	-	-	-	-	-	-	-	-	-	-	-
民國106年 2017	-	-	-	-	-	-	-	-	-	-	-	-	-	3	-	-	-
民國107年 2018	-	-	-	-	-	-	-	-	-	-	-	-	-	3	-	-	-
民國108年 2019	-	-	-	-	-	-	-	-	-	-	-	-	-	2	-	-	-
民國109年 2020	-	-	-	-	-	-	-	-	-	-	-	-	-	2	-	-	-
民國110年 2021	-	-	-	-	-	-	-	-	-	-	-	-	-	2	-	-	-
道教	-	-	-	-	-	-	-	-	-	-	-	-	-	1	-	-	-
佛教	-	-	-	-	-	-	-	-	-	-	-	-	-	1	-	-	-
理教	-	-	-	-	-	-	-	-	-	-	-	-	-	-	-	-	-
軒轅教	-	-	-	-	-	-	-	-	-	-	-	-	-	-	-	-	-
天帝教	-	-	-	-	-	-	-	-	-	-	-	-	-	-	-	-	-
一貫道	-	-	-	-	-	-	-	-	-	-	-	-	-	-	-	-	-
天德聖教	-	-	-	-	-	-	-	-	-	-	-	-	-	-	-	-	-
儒教	-	-	-	-	-	-	-	-	-	-	-	-	-	-	-	-	-
亥子道	-	-	-	-	-	-	-	-	-	-	-	-	-	-	-	-	-
彌勒大道	-	-	-	-	-	-	-	-	-	-	-	-	-	-	-	-	-
中華聖教	-	-	-	-	-	-	-	-	-	-	-	-	-	-	-	-	-
宇宙彌勒皇教	-	-	-	-	-	-	-	-	-	-	-	-	-	-	-	-	-
先天救教	-	-	-	-	-	-	-	-	-	-	-	-	-	-	-	-	-
黃中	-	-	-	-	-	-	-	-	-	-	-	-	-	-	-	-	-
玄門真宗	-	-	-	-	-	-	-	-	-	-	-	-	-	-	-	-	-
天道	-	-	-	-	-	-	-	-	-	-	-	-	-	-	-	-	-
其他	-	-	-	-	-	-	-	-	-	-	-	-	-	-	-	-	-

資料來源：高雄市仁武區公所民政課



表 11-6 服兵役役男列級家屬 各項慰、補助費發放情形

年底別	總計		生育補助金		喪葬補助金		急難慰助金		健保補助費		醫療補助費	
	件數(件)	金額(元)	件數(件)	金額(元)	件數(件)	金額(元)	件數(件)	金額(元)	件數(件)	金額(元)	件數(件)	金額(元)
民國100年 2011	28	21,630	-	-	-	-	-	-	6	6,590	22	15,040
民國101年 2012	63	53,252	-	-	1	25,000	-	-	2	2,636	60	25,616
民國102年 2013	13	4,420	-	-	-	-	-	-	-	-	13	4,420
民國103年 2014	-	-	-	-	-	-	-	-	-	-	-	-
民國104年 2015	-	-	-	-	-	-	-	-	-	-	-	-
民國105年 2016	-	-	-	-	-	-	-	-	-	-	-	-
民國106年 2017	-	-	-	-	-	-	-	-	-	-	-	-
民國107年 2018	1	3561	-	-	-	-	-	-	-	-	1	3,561
民國108年 2019	-	-	-	-	-	-	-	-	-	-	-	-
民國109年 2020	-	-	-	-	-	-	-	-	-	-	-	-
民國110年 2021	-	-	-	-	-	-	-	-	-	-	-	-

資料來源：高雄市政府兵役局

表 11-7 服兵役役男列級家屬 安家生活扶助費發放情形

年別	總計			一次安家費			生活扶助金		
	戶數 (戶)	人口數 (人)	金額 (元)	戶數 (戶)	人口數 (人)	金額 (元)	戶數 (戶)	人口數 (人)	金額 (元)
民國100年 2011	27	65	619,000	7	18	161,000	20	47	458,000
民國101年 2012	25	81	619,000	6	22	167,100	19	59	451,900
民國102年 2013	19	63	659,780	9	31	292,780	10	32	367,000
民國103年 2014	10	20	157,740	4	8	52,540	6	12	105,200
民國104年 2015	9	28	256,660	5	14	135,760	4	14	120,900
民國105年 2016	-	-	-	-	-	-	-	-	-
民國106年 2017	1	1	12,320	1	1	12,320	-	-	-
民國107年 2018	2	6	90,320	2	6	90,320	-	-	-
民國108年 2019	4	10	90,320	4	10	90,320	-	-	-
民國109年 2020	4	8	96,480	4	8	96,480	-	-	-
民國110年 2021	4	7	98,520	4	7	98,520	-	-	-

資料來源：高雄市政府兵役局