

高雄市仁武區
區政統計年報
109 年



高雄市仁武區公所編印

中華民國 110 年 08 月

Renwu District Office, Kaohsiung City

序 言

本區在明鄭時期稱仁武庄，清領及日治時期也稱仁武庄，民國後廢庄置鄉，此時仁武庄才改稱為仁武鄉，99年縣市合併後改為仁武區。本區位於高雄市東南方，東壤大樹區、西接左營區、楠梓區、南鄰鳥松區、北毗大社區。行政區域共分16個里388鄰，有中華里、高楠里、五和里、八卦里、大灣里、赤山里、仁和里、仁慈里、竹後里、後安里、仁武里、灣內里、考潭里、文武里、烏林里、仁福里。面積約36.0808平方公里。東高西低，東部丘陵，平均海拔不到100公尺，西部平坦，平原肥沃，多為工商住宅區，農耕區原多為台糖土地，現已愈來愈少。

本區原以農立鄉，隨著台灣經濟起飛，仁武工業區設立，產業進駐，提供就業機會，增加稅收，開通兩大主要交通幹線(又長又直又寬鳳仁路及水管路)及國道10號高速公路，交通便捷，使本區產業基礎雄厚。除傳承舊時美麗歷史，新優質生活崛起，加上市府整個團隊的努力建設之下，增設公園、滯洪池及產業園區開發等基礎建設，並推動各項環境維護改善、老人、弱勢照顧等工作，改善工作與居住環境，提升全區整體品質。使本區由一個種植甘蔗、稻米之農業鄉，蛻變為石化業及各種輕工業並存之工商業重鎮，人口已躍升至9萬多人，為縣市合併後人口快速成長城市。

區公所之業務本是市府與人民之間的溝通橋樑，對於政府政策和人民動向都有最直接的關聯性，因此應密切關注區政業務之發展變化。統計，對一定資料的測定與收集，並將其整理、歸納和分析，令其作為一般實施計畫或決策時所需要的重要參採資訊。因此本所秉持客觀而具體的數據資料，積極編製「區務統計年報」。

本所統計年報各項數據資料，係由本所各單位和本區相關機關統計編送各項報表，並經彙整與歸納成冊。內容包括土地、人口、行政組織、農林漁牧、工商業及區建設、金融財稅、教育文化、衛生、環境保護、社會福利、調解業務、宗教和兵役等部份，以統計報表為主，提供本所或相關各界對於本區相關發展之瞭解、計劃擬定及政策決定參考。

區長 吳茂樹 謹識

中華民國110年8月

凡 例

- 一、本年報編印之目的，為提供本區基本概況資料及重要施政成果，以供各機關參考應用。
- 二、本年報所列資料係取自本所各課室暨市政府各局處編報之公務統計報表及中央各部會公布之調查結果報告資料，加以整理彙編。
- 三、本年報所列數字，以民國 109 年資料為主，主要為仁武區資料，為便於長期時間數列之比較，以明瞭歷年施政情形，藉以觀往知來，亦將 100 年至 109 年之歷年資料併計刊列，至於本年數字若與以前年度各期有出入者，以本年度所列數字為準。
- 四、本年報計分土地、人口、行政組織、農林漁牧、工商業及區建設、金融財稅、教育文化、衛生、環境保護、社會福利、其他等 11 類表報。
- 五、本年報所列表量衡單位，一律採用公制，如有原非公制者，均經折算為公制，以資劃一，如有特殊情形而採用其他單位者，已分別予以註明。表內數字因尾數四捨五入，故部分總數與細數之間，或有未能吻合情事。
- 六、表內所稱年係指全年，年底係指該年十二月底，月係指全月，有特殊情形者稱年度或學年度等。
- 七、本年報各表內所用符號代表意義如下：
 - 「—」表示無數值。
 - 「--」表示無意義數值。
 - 「…」表示數字不明或尚未產生資料
 - 「0」代表有數值而不及半單位。
- 八、本年報由本所各課室提供相關資料，始克完成，至紉公誼，謹致謝忱，統計數字若有疏漏之處，敬請不吝指正。

目 錄

頁次

壹、土地

1-1 區境界	1
1-2 實施三七五減租後佃農購買耕地面積與戶數	2
1-3 實施三七五減租成果	3
1-4 已登記土地面積	4
1-5 公告土地現值統計表	8

貳、人口

2-1 現住戶數、人口密度及性比例	10
2-2 戶籍動態	11
2-3 現住人口之年齡分配	15
2-4 現住人口之年齡結構	18
2-5 15歲以上現住人口之教育程度—按年齡別分	19
2-6 現住人口之婚姻狀況—按年齡別分	23
2-7 現住人口之婚姻狀況—按里別分	25
2-8 現住原住民戶口數	27
2-9 新移民人口數	28

參、行政組織

3-1 區公所組織系統	29
3-2 區公所編製及現有員額	30
3-3 區公所員工按職等別及性別分	32
3-4 區公所現有職員數—按教育程度分	33
3-5 區公所現有職員數—按年齡分	34

3-6 里長選舉概況.....	36
3-7 鄰長遴聘概況.....	37
3-8 鄰長異動概況.....	38

肆、農林漁牧

4-1 耕地面積.....	39
---------------	----

伍、工商業及區建設

5-1 營運中工廠家數.....	40
5-2 自來水供水普及率.....	44

陸、金融財稅

6-1 歲入預決算—按來源別分.....	45
6-2 歲出預決算—按政事別分.....	46
6-3 區公所經費預算數額—按工作計畫別分.....	47
6-4 區公所經費預算數額—按用途別科目分.....	48

柒、教育文化

7-1 境內國民中學概況.....	49
7-2 境內國民小學概況.....	50

捌、衛生

8-1 醫療機構及其他醫事機構開（執）業醫事人員數.....	52
8-2 公私立醫療機構數及病床數.....	54
8-3 藥商家數.....	58

玖、環境保護

9-1 改善市容查報有關案件執行情形.....	59
-------------------------	----

拾、社會福利

10-1 推行社區發展工作成果.....	60
10-2 社區發展協會會員人數.....	61
10-3 社會福利及救助概況.....	62
10-4 遭受災害救助情形.....	63
10-5 辦理急難救助概況.....	64
10-6 身心障礙人口一覽表.....	65
10-7 低收入戶人口.....	68
10-8 區公所全民健保第一、五、六類保險對象統計.....	69

拾壹、其他

11-1 辦理調解業務概況.....	70
11-2 調解委員會組織概況.....	74
11-3 神壇、寺廟、財團法人寺廟一覽表.....	75
11-4 聚會所、財團法教會概況.....	76
11-5 宗教團體興辦公益慈善及社會教化事業概況.....	77
11-6 服兵役役男列級家屬各項慰、補助費發放情形.....	78
11-7 服兵役役男列級家屬安家生活扶助費發放情形.....	79

壹、土地

表 1-1 區境界

方位別	地點	經緯度			
		度	分	秒	
中心地點	仁武里	東經	120	20	52.7
		北緯	22	42	4.8
極東	仁福里	東經	120	24	11
		北緯	22	43	28.4
極西	高楠里	東經	120	18	54
		北緯	22	41	45
極南	仁慈里	東經	120	21	40.8
		北緯	22	40	09
極北	後安里	東經	120	19	55.8
		北緯	22	43	17.4

資料來源：本所經建課(高雄市行動地籍圖資定位系統)。

表1-2實施三七五減租後佃農購買耕地面積與戶數

年別		面積（公頃）				戶數（戶）
		合計	田	旱	其他	
民國100年	2011	160.21	110.00	50.09	0.12	390
民國101年	2012	160.21	110.00	50.09	0.12	390
民國102年	2013	160.21	110.00	50.09	0.12	390
民國103年	2014	160.21	110.00	50.09	0.12	390
民國104年	2015	160.21	110.00	50.09	0.12	390
民國105年	2016	160.21	110.00	50.09	0.12	390
民國106年	2017	160.21	110.00	50.09	0.12	390
民國107年	2018	160.21	110.00	50.09	0.12	390
民國108年	2019	160.21	110.00	50.09	0.12	390
民國109年	2020	160.21	110.00	50.09	0.12	390

資料來源：高雄市仁武區公所民政課

表 1-3 實施三七五減租成果

年底別	佃農戶數 (戶)	土地筆數 (筆)	租約件數 (件)	訂約面積 (公頃)			
				合計	田	旱	其他
民國100年 2011	121	156	75	21.39	18.63	2.58	0.18
民國101年 2012	119	146	66	18.31	16.78	1.45	0.09
民國102年 2013	112	99	61	16.12	14.58	1.45	0.09
民國103年 2014	114	90	58	15.49	13.96	1.45	0.09
民國104年 2015	104	76	51	14.16	12.63	1.45	0.09
民國105年 2016	105	74	49	14.09	12.55	1.45	0.09
民國106年 2017	99	71	47	13.68	12.14	1.45	0.09
民國107年 2018	99	71	47	14.00	12.00	1.00	0.09
民國108年 2019	101	72	47	13.65	12.12	1.44	0.085
民國109年 2020	95	62	41	12.95	11.50	1.45	0.00

資料來源：高雄市仁武區公所民政課

表 1-4 已登記

年底別	土地權屬別	總計	非都市用地		
			合計	甲種 建築用地	乙種 建築用地
民國100年 2011	共計	3,739.95	1,196.93	10.24	10.80
	公有	977.93	317.70	0.41	0.01
	私有	2,753.92	879.20	9.83	10.79
	公私共有	8.10	0.03	0.00	-
民國101年 2012	共計	3,748.48	1,199.38	10.24	10.89
	公有	985.83	319.25	0.40	0.01
	私有	2,753.27	880.09	9.85	10.88
	公私共有	9.38	0.03	-	-
民國102年 2013	共計	3,761.21	1,203.95	10.07	11.12
	公有	996.17	323.12	0.22	-
	私有	2,750.00	880.80	9.85	11.12
	公私共有	15.04	0.03	-	-
民國103年 2014	共計	3,760.18	1,204.46	10.07	11.12
	公有	1,004.24	323.39	0.22	-
	私有	2,740.40	881.04	9.85	11.12
	公私共有	15.54	0.03	-	-
民國104年 2015	共計	3,762.20	1,204.49	10.08	11.12
	公有	1,002.71	322.37	0.22	-
	私有	2,743.46	882.10	9.85	11.12
	公私共有	16.03	0.03	-	-
民國105年 2016	共計	3,762.25	1,200.11	9.09	11.14
	公有	1,002.25	319.27	0.18	-
	私有	2,743.05	880.80	8.90	11.14
	公私共有	16.94	0.03	-	-
民國106年 2017	共計	3,762.27	1204.22	9.1	11.13
	公有	1,005.69	322.67	0.18	-
	私有	2,739.71	881.51	8.92	11.13
	公私共有	16.85	0.032	-	-
民國107年 2018	共計	3,762.28	1204.63	9.16	11.15
	公有	1,003.99	322.79	0.18	-
	私有	2,741.64	881.81	8.98	11.15
	公私共有	16.65	0.03	-	-
民國108年 2019	共計	3,761.91	1,210.21	9.44	11.06
	公有	1,003.49	327.69	0.18	0.16
	私有	2,742.19	882.49	9.26	10.90
	公私共有	16.23	0.03	-	-
民國109年 2020	共計	3,759.94	1,218.97	9.45	11.06
	公有	1,062.13	339.42	0.18	0.18
	私有	2,689.57	879.51	9.27	10.88
	公私共有	8.24	0.03	-	-

資料來源：高雄市政府地政局

土地面積

單位：公頃

非都市用地						
丙種 建築用地	丁種 建築用地	農牧 用地	林業 用地	養殖 用地	鹽業 用地	礦業 用地
10.27	43.62	683.26	99.59	2.45	-	-
0.20	0.12	68.02	61.56	-	-	-
10.07	43.50	615.24	38.03	2.45	-	-
-	-	-	-	-	-	-
10.30	43.72	683.68	99.67	2.45	-	-
0.20	0.12	69.86	61.58	-	-	-
10.10	43.59	613.82	38.08	2.45	-	-
-	-	-	-	-	-	-
10.19	42.75	681.99	100.49	2.45	-	-
0.14	0.03	68.05	62.27	-	-	-
10.04	42.73	613.94	38.22	2.45	-	-
-	-	-	-	-	-	-
10.19	42.75	682.44	100.49	2.45	-	-
0.14	0.03	68.07	62.27	-	-	-
10.04	42.73	614.37	38.22	2.45	-	-
-	-	-	-	-	-	-
10.19	42.75	680.81	100.42	2.45	-	-
0.14	0.03	65.85	62.27	-	-	-
10.04	42.73	614.96	38.14	2.45	-	-
-	-	-	-	-	-	-
10.19	42.75	677.90	100.42	2.45	-	-
0.14	0.03	63.48	62.27	-	-	-
10.04	42.73	614.42	38.14	2.45	-	-
-	-	-	-	-	-	-
10.31	43.16	677.17	100.42	2.45	-	-
0.14	0.02	63.67	62.28	-	-	-
10.17	43.13	613.49	38.14	2.45	-	-
-	-	-	-	-	-	-
10.36	43.16	676.39	100.49	2.45	-	-
0.14	0.03	63.63	62.27	-	-	-
10.22	43.14	612.76	38.23	2.45	-	-
-	-	-	-	-	-	-
10.43	43.16	678.62	100.47	2.45	-	-
0.14	0.03	65.27	62.27	-	-	-
10.29	43.14	613.35	38.20	2.45	-	-
-	-	-	-	-	-	-
10.44	44.02	677.70	100.46	2.45	-	-
0.14	0.03	65.46	62.27	-	-	-
10.30	43.99	612.23	38.19	2.45	-	-
-	-	-	-	-	-	-

表 1-4 已登記土地

年底別	土地權屬別	非都市用地				
		窯業 用地	交通 用地	水利 用地	遊憩 用地	古蹟保存 用地
民國100年 2011	共計	6.44	16.87	13.30	0.10	-
	公有	0.06	16.08	4.81	-	-
	私有	6.38	0.76	8.49	0.10	-
	公私共有	-	0.03	-	-	-
民國101年 2012	共計	6.44	16.77	13.00	0.10	-
	公有	0.06	15.99	4.49	-	-
	私有	6.38	0.76	8.51	0.10	-
	公私共有	-	0.03	-	-	-
民國102年 2013	共計	6.38	19.57	13.00	0.10	-
	公有	-	18.78	4.49	-	-
	私有	6.38	0.75	8.51	0.10	-
	公私共有	-	0.03	-	-	-
民國103年 2014	共計	6.38	19.64	13.19	0.10	-
	公有	-	18.85	4.68	-	-
	私有	6.38	0.75	8.51	0.10	-
	公私共有	-	0.03	-	-	-
民國104年 2015	共計	6.38	20.69	13.24	0.10	-
	公有	-	20.02	4.70	-	-
	私有	6.38	0.64	8.54	0.10	-
	公私共有	-	0.03	-	-	-
民國105年 2016	共計	6.59	20.48	12.97	0.10	-
	公有	-	19.81	4.47	-	-
	私有	6.59	0.64	8.50	0.10	-
	公私共有	-	0.03	-	-	-
民國106年 2017	共計	6.58	20.47	12.97	0.10	-
	公有	0.00	19.79	4.46	0.00	-
	私有	6.58	0.65	8.50	0.10	-
	公私共有	0.00	0.03	0.00	0.00	-
民國107年 2018	共計	6.66	21.30	13.00	0.10	-
	公有	-	19.80	4.49	-	-
	私有	6.66	1.47	8.51	0.10	-
	公私共有	-	0.03	-	-	-
民國108年 2019	共計	6.66	21.53	13.02	0.10	-
	公有	-	20.02	4.50	-	-
	私有	6.66	1.47	8.52	0.10	-
	公私共有	-	0.03	-	-	-
民國109年 2020	共計	5.81	21.53	13.02	0.10	-
	公有	-	20.05	12.60	-	-
	私有	5.81	1.44	0.42	0.10	-
	公私共有	-	0.03	-	-	-

資料來源：高雄市政府地政局

面積(續完)

單位：公頃

生態保護 用地	非都市用地					都市土地及 其他
	國土保安 用地	殯葬 用地	特定目的 事業用地	暫未編定 用地	其他 用地	
-	2.18	3.66	271.19	22.97	-	2,543.01
-	-	3.20	143.42	19.81	-	660.23
-	2.18	0.47	127.77	3.16	-	1,874.72
-	-	-	-	-	-	8.06
-	2.48	3.66	272.71	23.28	-	2,549.10
-	-	3.19	143.42	19.94	-	666.58
-	2.48	0.47	129.29	3.34	-	1,873.18
-	-	-	-	-	-	9.35
-	2.49	3.66	273.89	25.82	-	2,557.25
-	-	3.19	143.67	22.27	-	673.05
-	2.49	0.47	130.23	3.54	-	1,869.20
-	-	-	-	-	-	15.01
-	2.49	3.66	273.68	25.81	-	2,555.72
-	-	3.19	143.67	22.27	-	680.85
-	2.49	0.47	130.02	3.54	-	1,859.36
-	-	-	-	-	-	15.51
-	2.42	3.66	274.38	25.81	-	2,557.70
-	-	3.19	143.67	22.27	-	680.34
-	2.42	0.47	130.71	3.54	-	1,861.36
-	-	-	-	-	-	16.00
-	2.42	3.64	274.38	25.60	-	2,562.14
-	-	3.17	143.67	22.05	-	682.98
-	2.42	0.47	130.71	3.54	-	1,862.25
-	-	-	-	-	-	16.91
-	2.42	3.64	275.32	28.92	-	2,558.04
-	-	3.17	143.56	25.38	-	683.02
-	2.42	0.47	131.76	3.54	-	1,858.19
-	-	-	-	-	-	16.82
-	2.42	3.64	275.33	28.99	-	2,557.65
-	-	3.17	143.56	25.50	-	681.20
-	2.42	0.47	131.76	3.49	-	1,859.83
-	-	-	-	-	-	16.62
-	2.42	3.64	274.37	32.83	-	2,551.70
-	-	3.17	143.64	28.30	-	675.80
-	2.42	0.47	130.73	4.53	-	1,859.70
-	-	-	-	-	-	16.19
-	2.69	3.64	275.16	41.45	-	2,540.98
-	-	3.17	143.64	31.69	-	722.72
-	2.69	0.47	131.52	9.75	-	1,810.05
-	-	-	-	-	-	8.21

表 1-5 高雄市公告

年別	總計			公有		
	筆數	面積	公告土地 現值總額	筆數	面積	公告土地 現值總額
民國100年 2011	52,710.00	3,739.17	274,555,245.00	9,027.00	979.91	75,176,021.00
民國101年 2012	53,221.00	3,740.13	292,647,347.00	8,630.00	977.93	80,408,782.00
民國102年 2013	53,949.00	3,748.68	315,514,026.00	8,627.00	985.83	87,112,444.00
民國103年 2014	54,811.00	3,761.21	366,488,652.00	8,807.00	996.17	103,364,099.00
民國104年 2015	54,925.00	3,760.18	431,155,830.00	8,889.00	1,004.24	123,742,831.00
民國105年 2016	55,479.00	3,762.20	467,141,507.00	8,935.00	1,002.70	134,183,959.00
民國106年 2017	56,587.00	3,762.24	470,062,729.00	9,020.00	1,002.25	134,896,224.00
民國107年 2018	57,335.00	3,762.27	465,968,214.00	9,082.00	1,005.70	134,758,986.00
民國108年 2019	58,267.00	3,762.28	467,908,134.00	9,115.00	1,003.99	134,599,387.00
民國109年 2020	59,363.00	3,761.91	469,137,223.00	9,262.00	1,003.49	134,944,617.00

資料來源：高雄市政府地政局

土地現值統計

單位：公頃、千元

私有			公私共有		
筆數	面積	公告土地 現值總額	筆數	面積	公告土地 現值總額
43,514.00	2,751.16	198,425,432.00	169.00	8.10	953,792.00
44,420.00	2,754.10	211,247,845.00	171.00	8.10	990,720.00
45,141.00	2,753.47	227,238,398.00	181.00	9.38	1,163,184.00
45,792.00	2,750.00	261,383,697.00	212.00	15.04	1,740,856.00
45,826.00	2,740.40	305,267,794.00	210.00	15.54	2,145,205.00
46,316.00	2,743.46	330,577,221.00	228.00	16.03	2,380,327.00
47,323.00	2,743.05	332,656,940.00	244.00	16.94	2,509,565.00
48,002.00	2,739.71	328,756,348.00	251.00	16.86	2,452,880.00
48,892.00	2,741.64	330,876,793.00	260.00	16.65	2,431,954.00
4,931.00	2,740.19	331,770,838.00	264.00	0.03	2,421,768.00

貳、人 口

表 2-1 現住戶數、人口密度及性別比例

年底別及里別	面積 (平方公里)	村里數 (里)	鄰數 (鄰)	現住戶口				戶量 (人/戶)	人口密度 (人/平方公里)	性別比例 (每百女子 所當男子數)
				戶數 (戶)	人口數(人)		女			
					合計	男				
民國100年 2011	37.80	16	389	27,178	74,867	38,597	36,270	2.75	1,980.77	93.97%
民國101年 2012	37.80	16	389	28,374	77,371	39,735	37,636	2.73	2,047.02	94.72%
民國102年 2013	37.80	16	389	28,413	79,392	40,668	38,724	2.79	2,100.49	95.22%
民國103年 2014	37.80	16	389	30,353	80,994	41,381	39,613	2.67	2,142.87	95.73%
民國104年 2015	37.80	16	388	31,183	82,614	42,119	40,495	2.65	2,185.73	96.14%
民國105年 2016	37.80	16	388	36,763	84,122	42,763	41,359	2.29	2,225.45	96.72%
民國106年 2017	37.80	16	388	36,763	91,893	46,370	45,523	2.50	2,431.03	98.17%
民國107年 2018	37.80	16	388	34,233	87,694	44,499	43,195	2.56	2,319.95	97.07%
民國108年 2019	37.80	16	388	35,350	89,595	45,328	44,267	2.56	2,370.24	97.66%
民國109年 2020	37.80	16	388	36,763	91,893	46,370	45,523	2.56	2,431.03	98.17%
八卦里	2.3571	1	74	8,633	20,454	10,201	10,253	2.37	8,677.66	100.51%
大灣里	0.8057	1	15	2,233	4,997	2,530	2,467	2.31	6,202.17	97.51%
中華里	0.4474	1	11	862	1,779	952	827	2.06	3,976.41	86.87%
五和里	1.6232	1	22	2,395	6,016	3,045	2,971	2.51	3,706.34	97.57%
仁和里	0.4506	1	10	1,689	4,626	2,354	2,272	2.74	10,265.95	96.52%
仁武里	1.6357	1	35	2,675	6,447	3,365	3,082	2.51	3,941.45	91.59%
仁慈里	0.3449	1	11	1,016	2,522	1,249	1,273	2.48	7,311.48	101.92%
仁福里	11.1662	1	12	364	945	463	462	2.60	84.63	95.65%
文武里	3.0811	1	58	3,991	10,888	5,511	5,377	2.73	3,533.82	97.57%
竹後里	1.9440	1	21	1,108	2,461	1,246	1,215	2.22	1,265.96	97.51%
考潭里	2.4511	1	23	1,174	2,967	1,534	1,433	2.53	1,210.45	93.42%
赤山里	1.2308	1	21	3,009	7,913	3,971	3,942	2.63	6,429.40	99.27%
後安里	1.5085	1	14	1,199	2,934	1,526	1,408	2.45	1,944.93	92.27%
烏林里	4.4733	1	24	1,410	4,525	2,231	2,294	3.21	1,011.55	102.82%
高楠里	1.9627	1	16	1,315	2,910	1,421	1,489	2.21	1,482.67	104.79%
灣內里	2.3147	1	21	3,690	9,509	4,751	4,758	2.58	4,108.12	100.15%

資料來源：高雄市政府民政局

表 2-2 戶籍 動態

單位：人、對、百分比

年別及里別	遷入人數				遷入人數							
	合計		自外國		自他省(市)							
	計	男	女		新北市	臺北市	桃園市	臺中市	台南市	臺灣省	福建省	其他省(市)
民國100年 2011	6,764	2,808	3,956	86	99	26	-	75	193	617	12	-
民國101年 2012	5,873	2,718	3,155	57	84	41	-	73	196	555	9	-
民國102年 2013	5,571	2,601	2,970	64	86	39	-	66	161	550	17	-
民國103年 2014	4,794	2,223	2,571	66	82	30	-	90	151	477	15	-
民國104年 2015	5,054	2,355	2,699	71	87	46	56	84	216	472	17	-
民國105年 2016	4,983	2,301	2,682	61	88	37	54	74	200	505	12	-
民國106年 2017	5,278	2,461	2,817	87	82	60	46	101	183	512	15	-
民國107年 2018	5,285	2,469	2,816	73	91	37	52	69	181	486	8	-
民國108年 2019	5,405	2,467	2,938	81	90	51	54	85	182	565	25	-
民國109年 2020	6,061	2,781	3,280	33	84	55	90	81	194	544	16	-
八卦里	1,830	815	1,015	4	19	16	23	18	62	167	8	-
大灣里	485	219	266	3	5	6	7	2	18	43	-	-
中華里	69	35	34	3	3	-	2	-	2	13	1	-
五和里	516	232	284	4	9	2	8	8	6	34	-	-
仁和里	278	132	146	-	-	3	3	2	12	36	3	-
仁武里	238	112	126	5	3	2	5	4	5	25	-	-
仁慈里	143	65	78	-	5	6	2	-	3	17	-	-
仁福里	63	29	34	1	2	2	-	1	1	3	-	-
文武里	437	221	216	5	12	5	5	7	19	52	-	-
竹後里	73	31	42	-	1	1	2	4	6	8	-	-
考潭里	116	53	63	1	1	-	1	2	-	8	-	-
赤山里	602	279	323	3	3	6	12	13	16	44	-	-
後安里	101	51	50	-	2	1	-	-	8	12	-	-
烏林里	101	42	59	2	2	2	3	3	3	7	-	-
高楠里	386	171	215	-	6	1	6	5	13	18	1	-
灣內里	623	294	329	2	11	2	11	12	20	57	3	-

資料來源：高雄市仁武戶政事務所

表 2-2 戶籍動態(續1)

單位：人、對、千分比

年別及里別	遷入人數				遷出人數				往他省(市) 新北市
	自本省 他縣(市)	自本市 他區	初設戶籍	其他	合計		往外國	往他省(市)	
					計	男			
民國100年 2011	-	4,778	71	-	3,768	1,673	2,095	88	87
民國101年 2012	-	4,796	61	-	3,954	1,785	2,169	82	102
民國102年 2013	-	4,531	56	-	3,945	1,806	2,139	87	95
民國103年 2014	-	3,820	62	1	3,684	1,698	1,986	97	102
民國104年 2015	-	3,965	40	-	3,846	1,792	2,054	73	106
民國105年 2016	-	3,907	45	-	3,839	1,799	2,040	99	74
民國106年 2017	-	4,153	37	2	3,822	1,758	2,064	86	74
民國107年 2018	-	4,246	42	-	3,804	1,698	2,106	67	111
民國108年 2019	-	4,232	40	-	3,779	1,708	2,071	88	104
民國109年 2020	-	4,930	34	-	4,073	1,853	2,220	162	107
八卦里	-	1,509	4	-	1,028	478	550	34	25
大灣里	-	397	4	-	284	119	165	2	7
中華里	-	45	-	-	83	42	41	2	2
五和里	-	442	3	-	265	118	147	12	7
仁和里	-	218	1	-	194	91	103	12	6
仁武里	-	186	3	-	291	144	147	14	5
仁慈里	-	110	-	-	131	60	71	6	3
仁福里	-	51	2	-	36	16	20	1	-
文武里	-	329	3	-	382	176	206	17	5
竹後里	-	50	1	-	96	44	52	4	1
考潭里	-	102	1	-	108	45	63	11	7
赤山里	-	503	2	-	410	183	227	13	10
後安里	-	77	1	-	102	43	59	7	10
烏林里	-	77	2	-	138	68	70	15	1
高楠里	-	334	2	-	85	37	48	3	-
灣內里	-	500	5	-	440	189	251	9	18

2-2(3) 動態(續2)

單位：人、對、百分比

年別及里別	遷出人數										遷出人數			
	往他省(市)										往本省 他縣(市)	往本市 他區	廢止戶籍	其他
	臺北市	桃園市	臺中市	臺南市	臺灣省	福建省	其他省(市)							
民國100年 2011	80	-	79	182	402	22	-	-	-	-	2,845	-	-	
民國101年 2012	65	-	58	186	520	36	-	-	-	-	2,906	1	-	
民國102年 2013	57	-	79	164	457	39	-	-	-	-	2,964	1	1	
民國103年 2014	48	-	75	161	466	30	-	-	-	-	2,703	-	2	
民國104年 2015	50	77	81	183	466	15	-	-	-	-	2,843	-	1	
民國105年 2016	56	68	96	159	471	22	-	-	-	-	2,734	-	-	
民國106年 2017	45	75	65	165	447	25	-	-	-	-	2,836	1	3	
民國107年 2018	49	74	79	190	480	22	-	-	-	-	2,731	1	-	
民國108年 2019	35	55	71	149	431	15	-	-	-	-	2,850	1	-	
民國109年 2020	41	62	104	148	465	20	-	-	-	-	2,963	1	-	
八卦里	13	12	22	41	98	1	-	-	-	-	782	-	-	
大灣里	-	2	6	12	35	1	-	-	-	-	219	-	-	
中華里	-	-	2	3	15	1	-	-	-	-	58	-	-	
五和里	1	1	7	12	23	1	-	-	-	-	201	-	-	
仁和里	7	-	4	8	25	-	-	-	-	-	132	-	-	
仁武里	3	5	7	10	43	3	-	-	-	-	201	-	-	
仁慈里	-	5	-	3	9	1	-	-	-	-	104	-	-	
仁福里	-	2	5	2	4	-	-	-	-	-	22	-	-	
文武里	2	10	15	17	44	4	-	-	-	-	268	-	-	
竹後里	1	5	1	3	8	-	-	-	-	-	73	-	-	
考潭里	1	3	3	1	16	1	-	-	-	-	65	-	-	
赤山里	6	4	7	10	61	3	-	-	-	-	296	-	-	
後安里	-	3	9	3	12	-	-	-	-	-	58	-	-	
烏林里	1	4	3	7	17	-	-	-	-	-	90	-	-	
高楠里	4	2	1	-	9	-	-	-	-	-	66	-	-	
灣內里	2	4	12	16	46	4	-	-	-	-	328	1	-	

表 2-2 戶籍動態(續完)

年別及里別	同一區內住址變更人數		出生人數			死亡人數			粗出生率	粗死亡率	自然增加率	遷入率	遷出率	社會增加率	結婚		離婚	
	遷入	遷出	合計	男	女	合計	男	女							對數	粗結婚率	對數	粗離婚率
民國100年 2011	1,337	1,331	837	432	405	361	232	129	11.18	4.82	6.36	9.03	5.03	4.00	704	9.40	221	2.94
民國101年 2012	1,168	1,167	980	471	509	395	266	129	12.67	5.11	7.56	0.11	5.11	-5.00	594	7.68	178	2.94
民國102年 2013	1,260	1,260	830	431	399	432	290	142	10.45	5.44	5.01	7.19	5.09	2.10	589	7.42	224	2.82
民國103年 2014	1,339	1,339	831	430	401	434	279	155	10.26	5.36	4.90	5.92	4.76	1.16	559	6.90	208	2.57
民國104年 2015	1,819	1,819	878	469	409	466	294	172	10.63	5.64	4.99	6.12	4.66	1.46	626	7.58	200	2.42
民國105年 2016	1,632	1,632	868	453	415	504	311	193	10.32	5.99	4.33	5.92	4.56	1.36	586	6.97	236	2.81
民國106年 2017	1,763	1,763	822	444	378	506	297	209							581		207	
民國107年 2018	1,670	1,670	817	430	387	498	315	183	9.32	5.68	3.64	60.27	43.38	16.89	605	6.90	241	2.75
民國108年 2019	1,707	1,707	816	426	390	541	356	185	9.11	6.04	3.07	60.33	42.18	18.15	624	6.96	236	2.63
民國109年 2020	1,865	1,865	849	439	410	539	325	214	9.48	6.02	3.46	67.65	45.46	22.19	591	6.60	233	2.60
八卦里	448	387	204	115	89	79	50	29	10.48	4.06	6.42	94.01	52.81	41.20	152	7.81	56	2.88
大灣里	111	141	48	25	23	33	20	13	9.98	6.86	3.12	100.81	28.68	72.13	32	6.65	19	3.95
中華里	40	48	13	10	3	15	10	5	7.21	8.32	-1.11	38.27	13.87	24.40	14	7.76	3	1.66
五和里	79	128	55	33	22	32	21	11	9.50	5.53	3.97	89.10	41.79	89.10	45	7.77	20	3.45
仁和里	72	113	42	21	21	22	14	8	9.20	4.82	4.38	60.92	41.42	60.92	31	6.79	12	2.63
仁武里	236	160	42	20	22	53	26	27	6.53	8.24	-1.71	36.99	42.11	36.99	28	4.35	13	2.02
仁慈里	26	37	17	9	8	14	10	4	6.75	5.56	1.19	56.79	57.98	56.79	11	4.37	8	3.18
仁福里	19	20	8	2	6	6	5	1	8.72	6.54	2.18	68.70	42.53	68.70	7	7.63	1	1.09
文武里	185	190	86	46	40	64	38	26	7.95	5.92	2.03	40.40	29.59	40.40	62	5.73	23	2.13
竹後里	45	52	22	11	11	20	14	6	8.84	8.04	0.80	29.33	40.18	29.33	9	3.62	6	2.41
考潭里	81	68	17	6	11	24	13	11	5.76	8.13	-2.37	39.28	36.91	39.28	13	4.40	6	2.03
赤山里	143	146	91	43	48	39	22	17	11.86	5.08	6.78	78.47	38.58	78.47	56	7.30	18	2.35
後安里	50	64	23	14	9	27	16	11	7.79	9.14	-1.35	34.20	31.49	34.20	13	4.40	12	4.06
烏林里	74	82	51	27	24	44	28	16	11.18	9.64	1.53	22.13	30.68	22.13	28	6.14	5	1.10
高楠里	68	48	22	9	13	22	12	10	8.50	8.50	0.00	149.09	39.78	149.09	18	6.95	5	1.93
灣內里	188	181	108	48	60	45	26	19	11.67	4.86	6.81	67.31	43.76	67.31	72	7.78	26	2.81

表 2-3 現住人口之年齡分配

年 底 及 里 別	總 計	單 位：人																					
		0-4 歲	5-9 歲	10-14 歲	15-19 歲	20-24 歲	25-29 歲	30-34 歲	35-39 歲	40-44 歲	45-49 歲	50-54 歲	55-59 歲	60-64 歲	65-69 歲	70-74 歲	75-79 歲	80-84 歲	85-89 歲	90-94 歲	95-99 歲	100 歲以上	
民國100年2011	計	74,867	3,612	3,361	3,971	5,071	5,284	6,309	8,228	7,439	6,160	5,847	5,575	5,258	3,787	1,818	1,379	823	587	273	70	15	-
	男	38,597	1,859	1,774	2,077	2,668	2,822	3,269	4,286	4,066	3,255	2,940	2,701	2,461	1,918	941	705	383	298	140	25	9	-
	女	36,270	1,753	1,587	1,894	2,403	2,462	3,040	3,942	3,373	2,905	2,907	2,874	2,797	1,869	877	674	440	289	133	45	6	-
民國101年2012	計	77,371	3,866	3,328	3,862	5,263	5,420	6,063	8,292	7,829	6,456	5,997	5,770	5,430	4,325	2,038	1,522	907	600	305	84	14	-
	男	39,735	1,964	1,728	2,051	2,745	2,910	3,118	4,276	4,274	3,461	2,964	2,832	2,538	2,124	1,086	758	419	287	159	33	8	-
	女	37,636	1,902	1,600	1,811	2,518	2,510	2,945	4,016	3,555	2,995	3,033	2,938	2,892	2,201	952	764	488	313	146	51	6	-
民國102年2013	計	79,392	3,909	3,250	3,892	5,175	5,490	5,977	8,172	8,187	6,828	6,125	6,005	5,570	4,731	2,323	1,717	958	628	336	102	16	1
	男	40,668	2,003	1,700	2,016	2,721	2,952	3,079	4,150	4,397	3,711	3,107	2,911	2,618	2,288	1,202	864	441	284	179	39	5	1
	女	38,724	1,906	1,550	1,876	2,454	2,538	2,898	4,022	3,790	3,117	3,018	3,094	2,952	2,443	1,121	853	517	344	157	63	11	-
民國103年2014	計	80,994	4,005	3,258	3,792	5,083	5,697	5,852	7,872	8,371	7,137	6,340	6,105	5,702	5,054	2,696	1,817	1,075	630	377	110	19	2
	男	41,381	2,035	1,720	1,984	2,623	3,089	3,021	3,975	4,434	3,916	3,209	2,951	2,685	2,411	1,384	923	488	280	195	50	6	2
	女	39,613	1,970	1,538	1,808	2,460	2,608	2,831	3,897	3,937	3,221	3,131	3,154	3,017	2,643	1,312	894	587	350	182	60	13	-
民國104年2015	計	82,614	4,174	3,149	3,573	5,266	5,770	5,943	7,441	8,654	7,256	6,625	6,163	5,837	5,312	3,234	1,819	1,202	657	394	121	21	3
	男	42,119	2,145	1,644	1,849	2,749	3,090	3,120	3,776	4,527	3,945	3,381	2,983	2,766	2,482	1,629	926	553	296	193	54	8	3
	女	40,495	2,029	1,505	1,724	2,517	2,680	2,823	3,665	4,127	3,311	3,244	3,180	3,071	2,830	1,605	893	649	361	201	67	13	-
民國105年2016	計	84,122	4,219	3,160	3,483	5,183	5,896	6,051	7,034	8,523	7,813	6,777	6,328	5,929	5,404	3,869	1,849	1,304	716	408	151	22	3
	男	42,763	2,150	1,648	1,840	2,695	3,111	3,233	3,592	4,413	4,147	3,503	3,078	2,822	2,473	1,933	924	619	305	189	77	9	2
	女	41,359	2,069	1,512	1,643	2,488	2,785	2,818	3,442	4,110	3,666	3,274	3,250	3,107	2,931	1,936	925	685	411	219	74	13	1
民國106年2017	計	91,893	4,211	3,667	3,249	4,681	6,188	6,709	6,766	8,010	9,160	7,868	7,224	6,502	5,922	3,285	3,158	1,629	974	461	183	43	3
	男	46,370	2,205	1,826	1,677	2,475	3,199	3,542	3,546	4,111	4,759	4,098	3,626	3,084	2,785	2,433	1,535	764	414	187	84	19	1
	女	45,523	2,006	1,841	1,572	2,206	2,989	3,167	3,220	3,899	4,401	3,770	3,598	3,418	3,137	2,852	1,623	865	560	274	99	24	2
民國107年2018	計	87,694	4,185	3,363	3,393	5,073	6,003	6,274	6,539	8,539	8,449	7,366	6,642	6,246	5,599	4,755	2,249	1,573	784	455	173	30	4
	男	44,499	2,207	1,717	1,754	2,631	3,174	3,324	3,409	4,351	4,465	3,886	3,238	2,974	2,589	2,252	1,127	746	335	199	85	14	2
	女	43,195	1,978	1,646	1,639	2,442	2,829	2,950	3,130	4,188	3,984	3,480	3,384	3,272	3,010	2,503	1,122	827	449	256	88	16	2
民國108年2019	計	89,595	4,212	3,474	3,343	4,922	5,964	6,587	6,543	8,260	8,724	7,703	6,860	6,372	5,767	5,064	2,628	1,626	870	445	190	37	4
	男	45,328	2,197	1,746	1,766	2,577	3,083	3,312	3,398	4,202	4,601	4,044	3,417	3,013	2,683	2,375	1,299	763	364	179	93	15	1
	女	44,267	2,015	1,728	1,577	2,345	2,881	3,075	3,145	4,058	4,123	3,659	3,443	3,359	3,084	2,689	1,329	863	506	266	97	22	3
民國109年2020	計	91,893	4,211	3,667	3,249	4,681	6,188	6,709	6,766	8,010	9,160	7,868	7,224	6,502	5,922	3,285	3,158	1,629	974	461	183	43	3
	男	46,370	2,205	1,826	1,677	2,475	3,199	3,542	3,546	4,111	4,759	4,098	3,626	3,084	2,785	2,433	1,535	764	414	187	84	19	1
	女	45,523	2,006	1,841	1,572	2,206	2,989	3,167	3,220	3,899	4,401	3,770	3,598	3,418	3,137	2,852	1,623	865	560	274	99	24	2

資料來源：高雄市仁武戶政事務所

表 2-3 現住人口之年齡分配(續1)

年歲及里別	總計	單位：人																				
		0-4歲	5-9歲	10-14歲	15-19歲	20-24歲	25-29歲	30-34歲	35-39歲	40-44歲	45-49歲	50-54歲	55-59歲	60-64歲	65-69歲	70-74歲	75-79歲	80-84歲	85-89歲	90-94歲	95-99歲	100歲以上
八卦里	計	20,454	959	709	666	1,126	1,510	1,531	1,549	1,773	2,133	2,116	1,779	1,367	928	590	330	153	76	24	6	-
	男	10,201	513	337	329	604	769	798	786	901	1,112	1,087	881	631	422	280	145	61	33	11	2	-
	女	10,253	446	372	337	522	741	733	763	872	1,021	1,029	898	736	506	310	185	92	43	13	4	-
大灣里	計	4,997	223	157	156	236	321	409	418	449	522	411	392	404	268	162	56	45	29	7	3	-
	男	2,550	108	76	80	125	156	214	234	237	267	213	185	193	124	82	25	23	13	2	1	-
	女	2,467	115	81	76	111	165	195	184	212	255	198	207	211	144	80	31	22	16	5	2	-
中華里	計	1,779	61	31	34	62	137	133	118	135	146	159	150	154	128	67	57	34	11	1	-	-
	男	952	40	14	19	39	82	70	70	75	92	100	78	77	56	27	25	9	4	1	-	-
	女	827	21	17	15	23	55	63	48	60	54	59	72	77	72	40	32	25	7	-	-	-
五和里	計	6,016	300	234	201	329	418	460	488	611	627	504	459	407	312	174	78	38	29	7	1	-
	男	3,045	168	126	115	187	222	237	244	304	317	260	238	196	125	77	33	17	11	7	-	-
	女	2,971	132	108	86	142	196	223	244	307	310	244	221	211	187	97	45	21	18	-	1	-
仁和里	計	4,626	209	221	178	246	319	361	362	376	405	359	367	357	248	162	83	51	15	8	1	-
	男	2,354	113	112	96	136	169	196	194	187	230	177	177	165	112	89	36	27	7	3	1	-
	女	2,272	96	109	82	110	150	165	168	189	175	182	190	192	136	73	47	24	8	5	-	-
仁武里	計	6,447	247	277	225	301	399	457	411	541	622	486	502	477	480	266	154	80	41	21	6	-
	男	3,365	121	149	112	158	210	231	230	286	337	279	269	246	217	127	83	31	20	11	2	-
	女	3,082	126	128	113	143	189	226	181	255	285	207	233	231	234	139	71	49	21	10	4	-
仁慈里	計	2,522	87	101	63	136	171	172	189	191	219	187	208	179	211	118	52	33	9	2	1	-
	男	1,249	37	50	33	74	86	84	85	111	110	91	105	86	103	49	32	20	4	1	1	-
	女	1,273	50	51	30	62	85	88	104	80	109	96	103	93	108	69	20	13	5	1	-	-
仁福里	計	945	24	17	23	42	58	77	62	80	76	49	67	88	101	63	34	28	16	5	-	-
	男	483	9	6	11	27	30	36	37	43	34	20	36	44	53	41	16	10	7	2	-	-
	女	462	15	11	12	15	28	41	25	37	42	29	31	44	48	22	14	18	9	3	-	-

表 2-3 現住人口之年齡分配(續完)

年底及里別	總計	單位：人																				
		0-4歲	5-9歲	10-14歲	15-19歲	20-24歲	25-29歲	30-34歲	35-39歲	40-44歲	45-49歲	50-54歲	55-59歲	60-64歲	65-69歲	70-74歲	75-79歲	80-84歲	85-89歲	90-94歲	95-99歲	100歲以上
文武里	10,888	463	557	517	604	733	701	691	915	1,136	949	833	710	673	639	398	164	119	48	29	8	1
男	5,511	249	294	271	306	359	382	380	482	576	502	440	326	316	283	199	72	48	13	12	1	-
女	5,377	214	263	246	298	374	319	311	433	560	447	393	384	357	356	199	92	71	35	17	7	1
計	2,461	72	57	63	112	138	188	155	188	225	186	179	221	195	197	124	70	66	14	7	4	-
男	1,246	32	26	33	54	74	92	81	105	118	109	83	116	91	96	63	34	28	5	4	2	-
女	1,215	40	31	30	58	64	96	74	83	107	77	96	105	104	101	61	36	38	9	3	2	-
計	2,967	95	87	77	108	164	211	231	226	241	185	205	280	276	231	151	79	61	39	16	3	1
男	1,534	52	47	37	58	88	115	125	118	136	100	107	138	126	125	81	31	24	18	6	2	-
女	1,433	43	40	40	50	76	96	106	108	105	85	98	142	150	106	70	48	37	21	10	1	1
計	7,913	423	371	313	413	534	578	613	716	826	677	644	522	466	415	220	97	45	26	11	3	-
男	3,971	225	175	159	211	292	319	309	375	427	335	306	242	214	198	103	44	19	9	7	2	-
女	3,942	198	196	154	202	242	259	304	341	399	342	338	280	252	217	117	53	26	17	4	1	-
計	2,934	123	115	116	139	176	212	195	262	236	225	237	213	214	194	123	86	50	17	1	-	-
男	1,526	67	60	61	70	94	123	100	134	120	128	126	111	105	98	50	48	26	5	0	-	-
女	1,408	56	55	55	69	82	89	95	128	116	97	111	102	109	96	73	38	24	12	1	-	-
計	4,525	229	175	159	227	283	307	333	393	438	351	294	318	296	323	173	105	60	34	23	3	1
男	2,231	111	86	85	113	144	159	164	190	204	176	164	150	149	146	90	56	23	13	5	2	1
女	2,294	118	89	74	114	139	148	169	203	234	175	130	168	147	177	83	49	37	21	18	1	-
計	2,910	146	99	79	137	177	193	224	299	305	260	202	166	168	165	142	75	45	22	5	1	-
男	1,421	78	51	43	65	86	94	112	145	148	133	106	81	75	63	67	34	21	13	5	1	-
女	1,489	68	48	36	72	91	99	112	154	157	127	96	85	93	102	75	41	24	9	0	-	-
計	9,509	550	459	379	463	650	719	727	855	1,003	764	706	639	604	509	253	109	66	35	16	3	-
男	4,751	282	217	193	248	338	392	395	418	531	388	325	282	290	224	130	50	27	12	7	2	-
女	4,758	268	242	186	215	312	327	332	437	472	376	381	357	314	285	123	59	39	23	9	1	-

表 2-4 現住人口之年齡結構

年底及里別	年齡分配						扶老比 (%)	扶幼比 (%)	扶養比 (%)	老化 指數(%)
	0-14歲		15-64歲		65歲以上					
	(人)	比率(%)	(人)	比率(%)	(人)	比率(%)				
民國100年2011	10,944	14.62	58,958	78.75	4,965	6.63	8.42	18.56	26.98	45.37
民國101年2012	11,056	14.29	60,845	78.64	5,470	7.07	8.99	18.17	27.16	49.48
民國102年2013	11,051	13.92	62,260	78.42	6,081	7.66	9.77	17.75	27.52	55.03
民國103年2014	11,055	13.65	63,213	78.05	6,726	8.30	10.64	17.49	28.13	60.84
民國104年2015	10,896	13.19	64,267	77.79	7,451	9.02	11.59	16.95	28.55	68.38
民國105年2016	10,862	12.91	64,938	77.20	8,322	9.89	12.82	16.73	29.54	76.62
民國106年2017	11,127	12.90	63,378	73.49	11,735	13.61	18.52	17.56	36.07	98.50
民國107年2018	10,941	12.48	66,730	76.09	10,023	11.43	15.02	16.40	31.42	91.61
民國108年2019	11,029	12.31	67,702	75.56	10,864	12.13	16.05	16.29	32.34	98.50
民國109年2020	11,127	12.90	63,378	73.49	11,735	13.61	18.52	17.56	36.07	105.46
八卦里	2,334	11.41	16,013	78.29	2,107	10.30	13.16	14.58	27.73	90.27
大灣里	536	5.84	8,068	87.94	570	6.21	7.06	6.64	13.71	106.34
中華里	126	1.51	7,945	94.93	298	3.56	3.75	1.59	5.34	236.51
五和里	735	13.96	3,891	73.90	639	12.14	16.42	18.89	35.31	86.94
仁和里	608	19.17	1,996	62.93	568	17.91	28.46	30.46	58.92	93.42
仁武里	749	20.43	1,895	51.69	1,022	27.88	53.93	39.53	93.46	136.45
仁慈里	251	12.35	1,355	66.68	426	20.96	31.44	18.52	49.96	169.72
仁福里	64	6.39	757	75.55	181	18.06	23.91	8.45	32.36	282.81
文武里	1,537	43.41	598	16.89	1,406	39.71	235.12	257.02	492.14	91.48
竹後里	192	3.61	4,642	87.32	482	9.07	10.38	4.14	14.52	251.04
考潭里	259	8.08	2,366	73.80	581	18.12	24.56	10.95	35.50	224.32
赤山里	1,107	26.36	2,276	54.19	817	19.45	35.90	48.64	84.53	73.80
後安里	354	8.28	3,450	80.70	471	11.02	13.65	10.26	23.91	133.05
烏林里	563	18.51	1,758	57.79	721	23.70	41.01	32.03	73.04	128.06
高楠里	324	13.11	1,692	68.47	455	18.41	26.89	19.15	46.04	140.43
灣內里	1,388	19.67	4,676	66.28	991	14.05	21.19	29.68	50.88	71.40

資料來源：高雄市仁武戶政事務所

表 2-5 15歲以上現住人口之教育程度－按年齡別分

年底及年齡組別	性別	總計	識字者						識字者						單位：人					
			博士		碩士		大學 (含獨立學院)		二、三年制		專科		五年制							
			畢業	肄業	畢業	肄業	畢業	肄業	畢業	肄業	畢業	肄業	畢業	肄業						
民國100年 2011	合計	89,641	97	61	1,610	710	9,034	3,648	-	-	-	-	-	-	-	-	-	-	-	-
	男	58,302	78	38	1,081	411	4,547	2,013	-	-	-	-	-	-	-	-	-	-	-	-
	女	31,339	19	23	529	299	4,487	1,635	-	-	-	-	-	-	-	-	-	-	-	-
民國101年 2012	合計	68,664	129	84	1,808	799	9,866	4,024	-	-	-	-	-	-	-	-	-	-	-	-
	男	35,386	100	49	1,199	469	4,961	2,214	-	-	-	-	-	-	-	-	-	-	-	-
	女	33,278	29	35	609	330	4,905	1,810	-	-	-	-	-	-	-	-	-	-	-	-
民國102年 2013	合計	70,613	156	93	1,999	843	10,781	4,224	-	-	-	-	-	-	-	-	-	-	-	-
	男	36,270	121	54	1,314	490	5,425	2,299	-	-	-	-	-	-	-	-	-	-	-	-
	女	34,343	35	39	685	353	5,356	1,925	-	-	-	-	-	-	-	-	-	-	-	-
民國103年 2014	合計	73,500	173	106	2,184	869	11,521	4,415	1,380	308	1,203	83	308	1,203	83	308	1,203	83	308	1,203
	男	37,693	131	69	1,445	499	5,756	2,394	758	193	744	48	193	744	48	193	744	48	193	744
	女	35,807	42	37	739	370	5,765	2,021	622	115	459	35	115	459	35	115	459	35	115	459
民國104年 2015	合計	75,131	188	120	2,393	884	12,421	4,517	1,416	306	1,200	85	306	1,200	85	306	1,200	85	306	1,200
	男	38,466	140	75	1,561	521	6,171	2,454	785	188	722	48	188	722	48	188	722	48	188	722
	女	36,665	48	45	832	363	6,250	2,063	631	118	478	37	118	478	37	118	478	37	118	478
民國105年 2016	合計	74,920	204	124	2,593	925	13,246	4,570	4,235	744	3,174	219	744	3,174	219	744	3,174	219	744	3,174
	男	38,027	149	80	1,673	544	6,574	2,506	2,210	447	1,815	118	447	1,815	118	447	1,815	118	447	1,815
	女	36,893	55	44	920	381	6,672	2,064	2,025	297	1,359	101	297	1,359	101	297	1,359	101	297	1,359
民國106年 2017	合計	77,341	209	134	2,814	959	15,107	4,689	4,327	738	3,266	206	738	3,266	206	738	3,266	206	738	3,266
	男	39,680	152	83	1,812	568	7,986	2,520	2,267	441	1,829	123	441	1,829	123	441	1,829	123	441	1,829
	女	37,661	57	51	1,002	391	7,121	2,169	2,060	297	1,437	83	297	1,437	83	297	1,437	83	297	1,437
民國107年 2018	合計	76,753	215	148	3,117	1,007	15,085	4,862	4,416	739	3,312	216	739	3,312	216	739	3,312	216	739	3,312
	男	38,821	152	91	1,995	584	7,404	2,664	2,287	458	1,848	144	458	1,848	144	458	1,848	144	458	1,848
	女	37,932	63	57	1,122	423	7,681	2,198	2,129	281	1,464	88	281	1,464	88	281	1,464	88	281	1,464
民國108年 2019	合計	78,566	222	146	3,374	1,027	16,131	5,101	4,511	763	3,356	223	763	3,356	223	763	3,356	223	763	3,356
	男	39,619	157	87	2,150	587	7,840	2,784	2,327	470	1,873	133	470	1,873	133	470	1,873	133	470	1,873
	女	38,947	65	59	1,224	440	8,291	2,317	2,184	293	1,483	90	293	1,483	90	293	1,483	90	293	1,483
民國109年 2020	合計	80,766	216	152	3,619	1,094	17,262	5,262	4,687	768	3,422	210	768	3,422	210	768	3,422	210	768	3,422
	男	40,662	153	91	2,266	635	8,431	2,870	2,415	468	1,921	134	468	1,921	134	468	1,921	134	468	1,921
	女	40,104	63	61	1,353	459	8,831	2,392	2,272	300	1,501	76	300	1,501	76	300	1,501	76	300	1,501

資料來源：高雄市仁武戶政事務所

表 2-5 15歲以上現住人口之教育程度—按年齡別分(續1)

年底及年齡組別	性別	識字者												不識字者
		高中		高職		國(初)中		初職		小學		自修		
		畢業	肄業	畢業	肄業	畢業	肄業	畢業	肄業	畢業	肄業			
民國100年 2011	合計	18,774	4,794	7,054	1,716	6,807	1,078	85	16	6,909	1,096	158	1,020	
	男	10,147	2,805	3,744	1,030	3,386	592	55	13	2,851	379	65	93	
	女	8,627	1,989	3,310	686	3,421	486	30	3	4,058	717	93	927	
民國101年 2012	合計	19,122	5,000	7,054	1,716	6,782	1,107	85	16	6,959	1,110	164	1,002	
	男	10,281	2,878	3,744	1,030	3,366	611	55	13	2,843	370	56	91	
	女	8,841	2,122	3,310	686	3,416	496	30	3	4,116	740	108	911	
民國102年 2013	合計	19,520	4,936	7,160	1,708	6,868	1,041	87	17	7,071	1,107	178	1,007	
	男	10,407	2,881	3,784	1,018	3,430	582	56	13	2,846	361	58	88	
	女	9,113	2,055	3,376	690	3,438	459	31	4	4,225	746	120	919	
民國103年 2014	合計	19,898	4,906	7,245	1,647	6,878	1,076	83	17	7,049	1,088	175	966	
	男	10,559	2,878	3,819	1,003	3,417	564	54	13	2,805	338	56	87	
	女	9,339	2,028	3,426	644	3,461	512	29	4	4,244	750	119	879	
民國104年 2015	合計	20,249	4,971	7,300	1,568	6,889	1,094	81	19	7,010	1,114	170	920	
	男	10,690	2,912	3,852	963	3,413	601	52	15	2,756	354	51	79	
	女	9,559	2,059	3,448	605	3,476	493	29	4	4,254	760	119	841	
民國105年 2016	合計	2,951	1,624	19,242	3,573	6,933	1,015	83	19	6,840	1,103	152	842	
	男	1,566	842	10,102	2,168	3,403	546	52	14	2,623	340	41	68	
	女	1,385	782	9,140	1,405	3,530	469	31	5	4,217	763	111	774	
民國106年 2017	合計	2,951	1,624	19,242	3,573	6,933	1,015	82	19	6,840	1,103	152	842	
	男	1,566	842	10,102	2,168	3,403	546	52	14	2,623	340	41	68	
	女	1,385	782	9,140	1,405	3,530	469	30	5	4,217	763	111	774	
民國107年 2018	合計	2,999	1,665	18,262	3,496	6,909	954	80	18	6,697	1,064	149	805	
	男	1,579	899	9,546	2,142	3,381	501	50	13	2,527	330	37	61	
	女	1,420	766	8,716	1,354	3,528	453	30	5	4,170	734	112	744	
民國108年 2019	合計	3,027	1,611	18,541	3,428	6,914	959	77	20	6,574	1,066	146	783	
	男	1,590	892	9,698	2,134	3,370	510	48	14	2,415	302	34	60	
	女	1,437	719	8,843	1,294	3,544	449	29	6	4,159	764	112	723	
民國109年 2020	合計	3,089	1,660	18,942	3,452	6,928	918	77	22	6,485	1,041	137	737	
	男	1,611	927	9,870	2,139	3,326	473	46	15	2,351	297	33	56	
	女	1,478	733	9,072	1,313	3,602	445	31	7	4,134	744	104	681	

表 2-5 15歲以上現住人口之教育程度—按年齡別分(續2)

年底及年齡組別	性別	總計	識字者						識字者						單位：人	
			合計		博士		碩士		大學 (含獨立學院)		二、三年制		專科			
			畢業	肄業	畢業	肄業	畢業	肄業	畢業	肄業	畢業	肄業	畢業	肄業		畢業
15-19歲	合計	4,922	-	-	-	-	-	-	1,067	-	45	-	-	-	4	445
	男	2,577	-	-	-	-	-	-	550	-	24	-	-	-	2	88
20-24歲	女	2,345	-	-	-	-	-	-	517	-	21	-	-	-	2	357
	合計	5,964	-	1	39	238	-	1,554	2,486	153	113	239	63	4	81	
25-29歲	男	3,083	-	1	20	143	-	672	1,298	96	65	63	2	2	16	
	女	2,881	-	-	19	95	-	882	1,188	57	48	176	2	2	65	
30-34歲	合計	6,587	-	15	491	221	-	3,666	644	167	64	102	8	12		
	男	3,512	-	10	309	132	-	1,700	390	125	50	22	4	6		
35-39歲	女	3,075	-	5	182	89	-	1,966	254	42	14	80	4	6		
	合計	6,543	13	25	615	162	-	3,446	396	212	103	94	8	15		
40-44歲	男	3,398	7	17	369	96	-	1,591	261	116	73	30	5	4		
	女	3,145	6	8	246	66	-	1,855	135	96	30	64	3	11		
45-49歲	合計	8,260	37	30	692	139	-	2,928	256	640	155	211	31	16		
	男	4,202	25	16	449	76	-	1,360	151	300	93	108	17	9		
50-54歲	女	4,058	12	14	243	63	-	1,568	105	340	62	103	14	7		
	合計	8,724	34	30	647	121	-	2,234	160	1,103	134	520	54	9		
55-59歲	男	4,601	22	18	398	62	-	1,151	92	452	75	276	32	5		
	女	4,123	12	12	249	59	-	1,083	68	651	59	244	22	4		
60-64歲	合計	7,703	35	24	460	101	-	1,299	90	1,015	55	593	34	5		
	男	4,044	25	13	274	59	-	693	51	477	34	329	27	5		
65歲以上	女	3,659	10	11	186	42	-	606	39	538	21	264	7	-		
	合計	6,860	34	14	310	65	-	809	52	631	40	564	15	2		
65歲以上	男	3,417	26	7	204	33	-	433	22	342	22	332	10	1		
	女	3,443	8	7	106	32	-	376	30	289	18	232	5	1		
65歲以上	合計	6,372	28	9	197	31	-	490	45	333	30	445	23	-		
	男	3,013	21	6	127	20	-	276	20	197	14	267	12	-		
65歲以上	女	3,359	7	3	70	11	-	214	25	136	16	178	11	-		
	合計	5,767	20	4	96	10	-	357	27	192	11	316	11	-		
65歲以上	男	2,683	13	3	61	9	-	213	13	132	7	226	7	-		
	女	3,084	7	1	35	1	-	144	14	60	4	90	4	-		
65歲以上	合計	10,864	15	-	72	6	-	479	39	241	18	338	18	1		
	男	5,089	14	-	55	5	-	342	22	178	11	268	16	-		
65歲以上	女	5,775	1	-	17	1	-	137	17	63	7	70	2	-		

表 2-5 15歲以上現住人口之教育程度—按年齡別分(續完)

年底及年齡組別	識字者												不識字者		
	高中						初職						自修		不識字者
	畢業		肄業		合計		畢業		肄業		合計		合計		
	畢業	肄業	畢業	肄業	畢業	肄業	畢業	肄業	畢業	肄業	畢業	肄業	畢業	肄業	
15-19歲	合計	54	1,178	230	1,335	47	156	-	-	-	-	7	113	-	-
	男	28	634	158	819	24	81	-	-	-	-	5	62	-	-
20-24歲	合計	26	544	72	516	23	75	-	-	-	-	2	51	-	-
	男	123	56	795	250	51	4	-	-	-	-	-	1	-	-
25-29歲	合計	72	45	510	159	34	3	-	-	-	-	-	-	-	-
	男	51	11	285	91	17	1	-	-	-	-	-	1	-	-
30-34歲	合計	94	25	880	238	72	7	-	-	-	-	2	-	1	-
	男	64	16	529	133	48	4	-	-	-	-	-	-	-	-
35-39歲	合計	30	9	351	105	24	3	-	-	-	-	2	-	1	-
	男	147	37	1,097	226	134	24	-	-	-	-	8	3	-	1
40-44歲	合計	89	19	642	142	72	11	-	-	-	-	1	1	-	-
	男	58	18	455	84	62	13	-	-	-	-	7	2	-	1
45-49歲	合計	180	56	1,891	352	270	60	-	-	-	-	47	16	-	3
	男	82	35	1,041	215	114	19	-	-	-	-	-	1	-	-
50-54歲	合計	98	21	850	137	156	41	-	-	-	-	47	15	-	3
	男	345	47	2,920	254	438	45	-	-	-	-	37	24	-	4
55-59歲	合計	171	20	1,575	170	207	21	-	-	-	-	6	4	-	2
	男	174	27	1,345	84	231	24	-	-	-	-	31	20	-	2
60-64歲	合計	369	36	2,886	207	577	70	-	-	-	-	37	18	-	5
	男	166	21	1,426	136	307	39	-	-	-	-	9	5	-	2
65歲以上	合計	203	15	1,410	71	270	31	-	-	-	-	28	13	-	3
	男	414	49	3,002	179	876	63	-	-	-	-	85	15	-	5
合計	合計	185	31	1,360	108	439	34	-	-	-	-	29	5	-	3
	男	229	18	1,642	71	437	29	-	-	-	-	56	10	-	2
合計	合計	420	56	2,330	182	1,500	87	-	-	-	-	259	27	-	7
	男	212	29	1,021	114	640	46	-	-	-	-	51	9	-	2
合計	合計	208	27	1,309	68	860	41	-	-	-	-	208	18	-	5
	男	383	47	1,546	116	1,598	126	-	-	-	-	938	76	-	36
合計	合計	182	33	764	74	731	61	-	-	-	-	228	23	-	4
	男	201	14	782	42	867	65	-	-	-	-	710	53	-	32
合計	合計	560	73	1,415	113	1,365	276	-	-	-	-	22	748	-	676
	男	360	44	844	69	710	154	-	-	-	-	15	187	-	43
合計	合計	200	29	571	44	655	122	-	-	-	-	7	561	-	633
	男														

表 2-6 現住人口之婚姻狀況—按年齡別分

年級別及年齡組別	總計				未婚				有偶				相同性別		單位：人
	計	男	女	計	男	女	計	男	女	計	男	女	計		
													男	女	
民國100年 2011	74,867	38,597	36,270	33,569	18,637	14,932	33,388	16,915	16,473	33,388	16,915	16,473	-	-	-
民國101年 2012	77,371	39,735	37,636	34,358	19,007	15,351	34,659	17,547	17,112	34,659	17,547	17,112	-	-	-
民國102年 2013	79,392	40,668	38,724	34,814	19,231	15,583	35,644	18,051	17,593	35,644	18,051	17,593	-	-	-
民國103年 2014	80,994	41,381	39,613	35,211	19,431	15,780	36,418	18,413	18,005	36,418	18,413	18,005	-	-	-
民國104年 2015	83,424	42,929	40,495	36,550	20,506	16,044	37,169	18,802	18,367	37,169	18,802	18,367	-	-	-
民國105年 2016	84,122	42,763	41,359	36,163	19,888	16,275	37,779	19,067	18,712	37,779	19,067	18,712	-	-	-
民國106年 2017	85,894	43,613	42,281	36,749	20,178	16,571	38,494	19,464	19,030	38,494	19,464	19,030	-	-	-
民國107年 2018	87,694	44,499	43,195	37,341	20,507	16,834	39,270	19,893	19,377	39,270	19,893	19,377	-	-	-
民國108年 2019	89,595	45,328	44,267	37,871	20,738	17,133	40,175	20,358	19,817	40,175	20,348	19,803	24	10	14
民國109年 2020	91,893	46,370	45,523	38,672	21,142	17,530	41,228	20,847	20,381	41,197	20,834	20,363	31	13	18
未滿15歲	11,127	5,708	5,419	11,127	5,708	5,419	-	-	-	-	-	-	-	-	-
15 ~ 19歲	4,681	2,475	2,206	4,666	2,473	2,193	15	2	13	15	2	13	-	-	-
20 ~ 24歲	6,188	3,199	2,989	5,870	3,081	2,789	273	98	175	270	98	172	3	-	3
25 ~ 29歲	6,709	3,542	3,167	5,319	2,972	2,347	1,253	515	738	1,243	509	734	10	6	4
30 ~ 34歲	6,766	3,546	3,220	3,613	2,169	1,444	2,846	1,243	1,603	2,838	1,239	1,599	8	4	4
35 ~ 39歲	8,010	4,111	3,899	2,697	1,648	1,049	4,563	2,182	2,381	4,557	2,180	2,377	6	2	4
40 ~ 44歲	9,160	4,759	4,401	2,239	1,329	910	5,742	2,929	2,813	5,739	2,929	2,810	3	-	3
45 ~ 49歲	7,868	4,098	3,770	1,335	750	585	5,186	2,704	2,482	5,186	2,704	2,482	-	-	-
50 ~ 54歲	7,224	3,626	3,598	857	476	381	4,981	2,493	2,488	4,980	2,492	2,488	1	1	-
55 ~ 59歲	6,502	3,084	3,418	448	273	175	4,641	2,262	2,379	4,641	2,262	2,379	-	-	-
60 ~ 64歲	5,922	2,785	3,137	261	156	105	4,346	2,186	2,160	4,346	2,186	2,160	-	-	-
65 ~ 69歲	5,285	2,433	2,852	136	66	70	3,757	1,958	1,799	3,757	1,958	1,799	-	-	-
70 ~ 74歲	3,158	1,535	1,623	56	22	34	2,050	1,234	816	2,050	1,234	816	-	-	-
75 ~ 79歲	1,629	764	865	19	6	13	942	597	345	942	597	345	-	-	-
80 ~ 84歲	974	414	560	15	10	5	421	280	141	421	280	141	-	-	-
85 ~ 89歲	461	187	274	8	1	7	151	111	40	151	111	40	-	-	-
90 ~ 94歲	183	84	99	2	-	2	54	47	7	54	47	7	-	-	-
95 ~ 99歲	43	19	24	3	2	1	7	6	1	7	6	1	-	-	-
100歲以上	3	1	2	1	-	1	-	-	-	-	-	-	-	-	-

備註：自108年5月24日起同性婚姻合法化，「有偶」、「離婚/終止結婚」及「喪偶」項下分別「不同性別」及「相同性別」統計資料。

資料來源：高雄市政府民政局。

表 2-6 現住人口之婚姻 狀況—按年齡別分(續)

年歲別及年齡組別	離婚/終止結婚										喪偶						單位：人
	合計					不同性別					相同性別						
	計	男	女	計	男	女	計	男	女	計	男	女	計	男	女		
民國100年 2011	4,917	2,464	2,453	4,917	2,464	2,453	-	-	-	2,993	581	2,412	2,993	581	2,412		
民國101年 2012	5,191	2,580	2,611	5,191	2,580	2,611	-	-	-	3,163	601	2,562	3,163	601	2,562		
民國102年 2013	5,558	2,754	2,804	5,558	2,754	2,804	-	-	-	3,376	632	2,744	3,376	632	2,744		
民國103年 2014	5,843	2,878	2,965	5,843	2,878	2,965	-	-	-	3,522	659	2,863	3,522	659	2,863		
民國104年 2015	6,045	2,945	3,100	6,045	2,945	3,100	-	-	-	3,660	676	2,984	3,660	676	2,984		
民國105年 2016	6,330	3,090	3,240	6,330	3,090	3,240	-	-	-	3,850	718	3,132	3,850	718	3,132		
民國106年 2017	6,658	3,223	3,435	6,658	3,223	3,435	-	-	-	3,993	748	3,245	3,993	748	3,245		
民國107年 2018	6,937	3,334	3,603	6,937	3,334	3,603	-	-	-	4,146	765	3,381	4,146	765	3,381		
民國108年 2019	7,225	3,462	3,763	7,225	3,462	3,763	-	-	-	4,324	770	3,554	4,324	770	3,554		
民國109年 2020	7,559	3,597	3,962	7,556	3,596	3,960	3	1	2	4,434	784	3,650	4,434	784	3,650		
未滿15歲	-	-	-	-	-	-	-	-	-	-	-	-	-	-	-		
15 ~ 19 歲	-	-	-	-	-	-	-	-	-	-	-	-	-	-	-		
20 ~ 24 歲	44	19	25	44	19	25	-	-	-	1	1	-	1	1	-		
25 ~ 29 歲	136	55	81	135	55	80	1	1	1	1	-	1	1	-	1		
30 ~ 34 歲	305	134	171	304	133	171	1	1	-	2	-	2	2	-	2		
35 ~ 39 歲	726	279	447	726	279	447	-	-	-	24	2	22	24	2	22		
40 ~ 44 歲	1,111	491	620	1,110	491	619	1	1	-	68	10	58	68	10	58		
45 ~ 49 歲	1,243	627	616	1,243	627	616	-	-	-	104	17	87	104	17	87		
50 ~ 54 歲	1,191	627	564	1,191	627	564	-	-	-	195	30	165	195	30	165		
55 ~ 59 歲	1,034	477	557	1,034	477	557	-	-	-	379	72	307	379	72	307		
60 ~ 64 歲	760	370	390	760	370	390	-	-	-	555	73	482	555	73	482		
65 ~ 69 歲	586	286	300	586	286	300	-	-	-	806	123	683	806	123	683		
70 ~ 74 歲	284	159	125	284	159	125	-	-	-	768	120	648	768	120	648		
75 ~ 79 歲	92	46	46	92	46	46	-	-	-	576	115	461	576	115	461		
80 ~ 84 歲	35	19	16	35	19	16	-	-	-	503	105	398	503	105	398		
85 ~ 89 歲	5	4	1	5	4	1	-	-	-	297	71	226	297	71	226		
90 ~ 94 歲	5	3	2	5	3	2	-	-	-	122	34	88	122	34	88		
95 ~ 99 歲	1	-	1	1	-	1	-	-	-	32	11	21	32	11	21		
100歲以上	1	1	-	1	1	-	-	-	1	-	1	-	1	-	1		

備註：自108年5月24日起同性婚姻合法化，「有偶」、「離婚/終止結婚」及「喪偶」項下分別「不同性別」及「相同性別」統計資料。

資料來源：高雄市政府民政局。

表 2-7 現住人口之婚姻 狀況－按里別分

年底別及年齡組別	總計				未婚				有偶					
	計		女		計		女		計		女		計	
	男	女	男	女	男	女	男	女	男	女	男	女	男	女
民國100年 2011	74,867	38,597	36,270	33,569	18,637	14,932	33,388	16,473	33,388	16,915	16,473	-	-	-
民國101年 2012	77,371	39,735	37,636	34,358	19,007	15,351	34,659	17,112	34,659	17,547	17,112	-	-	-
民國102年 2013	79,392	40,668	38,724	34,814	19,231	15,583	35,644	17,593	35,644	18,051	17,593	-	-	-
民國103年 2014	80,994	41,381	39,613	35,211	19,431	15,780	36,418	18,005	36,418	18,413	18,005	-	-	-
民國104年 2015	82,614	42,119	40,495	35,740	19,696	16,044	37,169	18,367	37,169	18,802	18,367	-	-	-
民國105年 2016	84,122	42,763	41,359	36,163	19,888	16,275	37,779	18,712	37,779	19,067	18,712	-	-	-
民國106年 2017	85,894	43,613	42,281	36,749	20,178	16,571	38,494	19,030	38,494	19,464	19,030	-	-	-
民國107年 2018	87,694	44,499	43,195	37,341	20,507	16,834	39,270	19,377	39,270	19,893	19,377	-	-	-
民國108年 2019	89,595	45,328	44,267	37,871	20,738	17,133	40,175	19,817	40,175	20,358	19,817	24	10	14
民國109年 2020	91,893	46,370	45,523	38,672	21,142	17,530	41,228	20,381	41,197	20,834	20,363	31	13	18
八卦里	20,454	10,201	10,253	8,489	4,527	3,962	9,514	4,684	9,504	4,827	4,677	10	3	7
大灣里	4,997	2,530	2,467	2,045	1,109	936	2,289	1,168	2,287	1,166	1,121	2	2	-
中華里	1,779	952	827	725	467	258	681	348	681	348	333	-	-	-
五和里	6,016	3,045	2,971	2,575	1,441	1,134	2,708	1,360	2,704	1,357	1,347	4	3	1
仁和里	4,626	2,354	2,272	2,038	1,130	908	2,109	1,044	2,108	1,044	1,064	1	-	1
仁武里	6,447	3,365	3,082	2,722	1,508	1,214	2,760	1,425	2,757	1,423	1,334	3	2	1
仁慈里	2,522	1,249	1,273	1,040	522	518	1,224	626	1,223	626	597	1	-	1
仁福里	945	483	462	368	190	178	391	216	391	216	175	-	-	-
文武里	10,888	5,511	5,377	4,724	2,605	2,119	4,805	2,413	4,805	2,413	2,392	-	-	-
竹後里	2,461	1,246	1,215	980	553	427	1,030	494	1,030	536	494	-	-	-
考潭里	2,967	1,534	1,433	1,161	644	517	1,346	713	1,344	713	631	2	-	2
赤山里	7,913	3,971	3,942	3,413	1,850	1,563	3,653	1,824	3,650	1,822	1,828	3	2	1
後安里	2,934	1,526	1,408	1,204	699	505	1,254	641	1,253	640	613	1	1	-
烏林里	4,525	2,231	2,294	1,886	1,035	851	1,922	938	1,922	938	984	-	-	-
高楠里	2,910	1,421	1,489	1,211	641	570	1,242	615	1,241	627	614	1	-	1
灣內里	9,509	4,751	4,758	4,091	2,221	1,870	4,300	2,138	4,297	2,138	2,159	3	-	3

備註：1.自108年5月24日起同性婚姻合法化，「有偶」、「離婚終止結婚」及「喪偶」項下分別「不同性別」及「相同性別」統計資料。
2.里別資料因內政部戶政資訊系統改版尚無產製資料。

資料來源：高雄市政府民政局、仁武區戶政事務所。

表 2-7 現住人口之婚姻 狀況—按里別分(續)

單位：人

年底別及年齡組別	離婚終止結婚													
	合計						喪偶							
	計		男		女		計		男		女			
民國100年 2011	-	-	4,917	2,464	2,453	-	-	-	-	2,993	581	2,412	-	-
民國101年 2012	-	-	5,191	2,580	2,611	-	-	-	-	3,163	601	2,562	-	-
民國102年 2013	-	-	5,558	2,754	2,804	-	-	-	-	3,376	632	2,744	-	-
民國103年 2014	-	-	5,843	2,878	2,965	-	-	-	-	3,522	659	2,863	-	-
民國104年 2015	-	-	6,045	2,945	3,100	-	-	-	-	3,660	676	2,984	-	-
民國105年 2016	-	-	6,330	3,090	3,240	-	-	-	-	3,950	718	3,232	-	-
民國106年 2017	-	-	6,658	3,223	3,435	-	-	-	-	3,993	748	3,245	-	-
民國107年 2018	-	-	6,937	3,334	3,603	-	-	-	-	4,146	765	3,381	-	-
民國108年 2019	7,225	3,462	7,225	3,462	3,763	-	-	-	4,324	770	3,554	3,554	-	-
民國109年 2020	7,559	3,597	7,556	3,596	3,960	3	1	2	4,434	784	3,650	3,650	-	-
八卦里	1,638	711	1,637	711	926	1	-	1	813	133	680	813	133	680
大灣里	463	208	462	207	255	1	1	-	200	45	155	200	45	155
中華里	221	114	221	114	107	-	-	-	152	23	129	152	23	129
五和里	463	208	462	208	254	1	-	1	270	36	234	270	36	234
仁和里	311	148	311	148	163	-	-	-	168	32	136	168	32	136
仁武里	615	360	615	360	255	-	-	-	350	72	278	350	72	278
仁慈里	156	76	156	76	80	-	-	-	102	25	77	102	25	77
仁福里	117	65	117	65	52	-	-	-	69	12	57	69	12	57
文武里	795	407	795	407	388	-	-	-	564	86	478	564	86	478
竹後里	261	123	261	123	138	-	-	-	190	34	156	190	34	156
考潭里	259	141	259	141	118	-	-	-	201	36	165	201	36	165
赤山里	549	244	549	244	305	-	-	-	298	53	245	298	53	245
後安里	283	149	283	149	134	-	-	-	193	37	156	193	37	156
烏林里	431	211	431	211	220	-	-	-	286	47	239	286	47	239
高楠里	269	112	269	112	157	-	-	-	188	41	147	188	41	147
灣內里	728	320	728	320	408	-	-	-	390	72	318	390	72	318

備註：1.自108年5月24日起同性婚姻合法化，「有偶」、「離婚終止結婚」及「喪偶」項下分別「不同性別」及「相同性別」統計資料。
 2.里別資料因內政部戶政資訊系統改版尚無產製資料。

資料來源：高雄市政府民政局、仁武區戶政事務所。

表 2-8 現住原住民戶口數

單位：戶、人

年底及里別	戶數(戶)			人口數(人)																
	合計	平地原住民		山地原住民		合計		平地原住民		山地原住民		合計		平地原住民		山地原住民				
		合計	平地原住民	山地原住民	計	男	女	計	男	女	計	男	女	計	男	女	計	男	女	
																				計
民國101年	222	142	80	741	380	361	485	258	227	256	122	134	227	256	122	134	227	256	122	134
2012	227	147	80	778	385	393	500	260	240	278	125	153	240	278	125	153	240	278	125	153
民國102年	243	150	93	810	402	408	504	262	242	306	140	166	242	306	140	166	242	306	140	166
2013	281	173	108	850	409	441	529	276	253	321	133	188	253	321	133	188	253	321	133	188
民國103年	290	176	114	875	422	453	550	284	266	325	138	187	266	325	138	187	266	325	138	187
2014	299	178	121	888	436	452	545	286	259	343	150	193	259	343	150	193	259	343	150	193
民國104年	367	209	158	1,012	433	485	550	275	275	368	158	210	275	368	158	210	275	368	158	210
2015	320	187	133	936	438	498	562	281	281	374	157	217	281	374	157	217	281	374	157	217
民國105年	336	196	140	950	439	511	563	281	282	387	158	229	282	387	158	229	282	387	158	229
2016	367	209	158	1,012	466	546	580	285	295	432	181	251	295	432	181	251	295	432	181	251
民國106年	70	40	30	152	67	85	95	41	54	57	26	31	41	57	26	31	41	57	26	31
2017	24	13	11	52	28	24	23	14	9	29	14	15	9	29	14	15	9	29	14	15
民國107年	26	23	3	72	46	26	65	41	24	7	5	2	41	7	5	2	41	7	5	2
2018	18	9	9	56	19	37	24	8	16	32	11	21	16	32	11	21	16	32	11	21
民國108年	7	6	1	24	12	12	22	12	10	2	-	2	12	2	-	2	12	2	-	2
2019	24	17	7	70	34	36	53	28	25	17	6	11	28	17	6	11	28	17	6	11
民國109年	2	-	2	7	4	3	-	-	-	7	4	3	-	7	4	3	-	7	4	3
2020	1	1	-	12	6	6	3	2	1	9	4	5	2	9	4	5	1	9	4	5
八卦里	38	18	20	107	47	60	50	18	32	57	29	28	50	57	29	28	32	57	29	28
大灣里	17	12	5	50	16	34	38	12	26	12	4	8	12	12	4	8	26	12	4	8
中華里	11	4	7	30	11	19	12	6	6	18	5	13	6	18	5	13	6	18	5	13
五和里	17	9	8	64	23	41	35	17	18	29	6	23	17	29	6	23	18	29	6	23
仁和里	25	12	13	68	25	43	37	15	22	31	10	21	15	31	10	21	18	31	10	21
仁武里	22	9	13	62	26	36	25	10	15	37	16	21	10	37	16	21	15	37	16	21
仁慈里	13	6	7	26	13	13	9	5	4	17	8	9	5	17	8	9	15	17	8	9
仁福里	52	30	22	160	89	71	89	56	33	71	33	38	56	71	33	38	33	71	33	38
文武里																				
竹後里																				
考潭里																				
赤山里																				
後安里																				
烏林里																				
高楠里																				
灣內里																				

資料來源：高雄市仁武戶政事務所

表 2-9 新移民人口數

年底及性別	總計	非大陸港澳地區										非大陸港澳地區					其他國家			
		大陸地區 (含港澳地區)										非大陸港澳地區								
		合計	印尼	馬來西亞	新加坡	菲律賓	泰國	緬甸	越南	柬埔寨	泰國	其他國家								
民國100年 2011	1048	637	32	6	1	11	21	1	289	10	0	40								
男	74	28	2	3	0	0	3	0	0	0	0	38								
女	974	609	30	3	1	11	18	1	289	10	0	2								
民國101年 2012	1071	650	36	7	1	11	20	0	288	10	0	48								
男	82	27	4	4	0	0	2	0	0	0	0	45								
女	989	623	32	3	1	11	18	0	288	10	0	3								
民國102年 2013	1076	654	36	9	1	11	19	0	286	8	0	52								
男	88	28	4	6	0	0	1	0	0	0	0	49								
女	988	626	32	3	1	11	18	0	286	8	0	3								
民國103年002014	1104	666	34	11	1	11	19	0	290	8	0	64								
男	102	31	4	8	0	0	1	0	0	0	0	58								
女	1002	635	30	3	1	11	18	0	290	8	0	6								
民國104年 2015	1168	687	35	12	1	11	19	0	320	8	0	75								
男	114	33	4	9	0	0	1	0	0	0	0	67								
女	1054	654	31	3	1	11	18	0	320	8	0	8								
民國105年 2016	1299	687	33	20	5	19	23	1	398	10	0	103								
男	135	26	2	12	2	1	6	0	0	0	0	86								
女	1164	661	31	8	3	18	17	1	398	10	0	17								
民國106年 2017	1302	652	33	21	8	20	25	1	418	10	0	114								
男	155	33	1	14	5	1	6	0	1	0	0	94								
女	1147	619	32	7	3	19	19	1	417	10	0	20								
民國107年 2018	1346	650	35	25	9	22	25	1	434	12	0	133								
男	184	40	1	17	6	1	7	0	3	0	0	109								
女	1162	610	34	8	3	21	18	1	431	12	0	24								
民國108年 2019	1453	696	39	28	9	23	26	1	466	11	0	154								
男	213	46	2	18	6	1	8	0	6	0	0	126								
女	1240	650	37	10	3	22	18	1	460	11	0	28								
民國109年 2020	1520	740	40	27	12	25	25	1	474	12	0	164								
男	234	58	2	18	7	1	8	0	6	0	0	134								
女	1286	682	38	9	5	24	17	1	468	12	0	30								

資料來源：高雄市政府民政局

參、行政組織

表 3-1 區公所組織系統
(略)

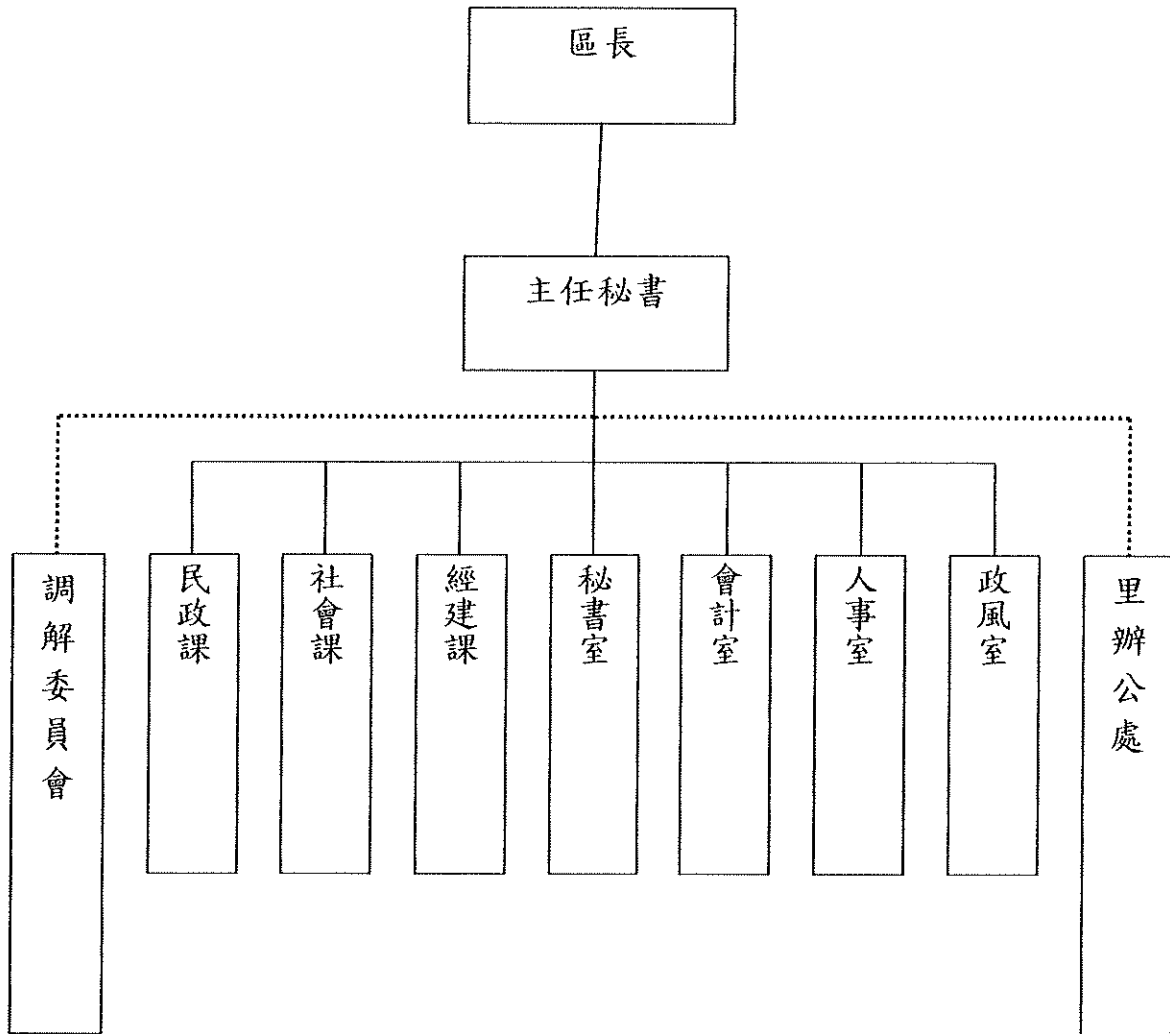


表3-2 區公所編制

年底別	總計	區長	副區長	主任 秘書	秘書	視導	課長	主任	技士	課員	技佐
民國100年 2011											
編制	47	1	-	1	1	1	3	1	6	12	1
現有	46	1	-	1	1	1	3	1	6	11	1
民國101年 2012											
編制	47	1	-	1	1	1	3	1	6	12	1
現有	45	1	-	1	1	1	3	1	6	12	1
民國102年 2013											
編制	47	1	-	1	1	1	3	1	6	12	1
現有	45	1	-	1	1	1	3	1	6	11	-
民國103年 2014											
編制	47	1	-	1	1	1	3	1	6	12	1
現有	41	1	-	1	1	1	3	1	6	9	-
民國104年 2015											
編制	47	1	-	1	1	1	3	1	6	12	1
現有	43	1	-	1	1	1	3	1	6	11	-
民國105年 2016											
編制	47	1	-	1	1	1	3	1	6	12	1
現有	44	1	-	1	1	1	3	1	6	12	-
民國106年 2017											
編制	47	1	-	1	1	1	3	1	6	12	1
現有	44	1	-	1	1	1	3	1	6	12	-
民國107年 2018											
編制	47	1	-	1	1	1	3	1	6	12	1
現有	44	1	-	1	1	1	3	1	6	12	-
民國108年 2019											
編制	46	1	-	1	1	1	3	1	6	12	1
現有	41	1	-	1	1	1	3	1	6	12	-
民國109年 2020											
編制	46	1	-	1	1	1	3	1	6	12	1
現有	41	1	-	1	1	1	3	1	6	12	-

資料來源：高雄市仁武區公所人事室

及現有員額

單位：人

辦事員	書記	會計室 Accounting Office			人事室 Personnel Office			政風室 主任	調解會 秘書	里幹事	獸醫
		主任	會計員	佐理員	主任	人事 管理員	助理員				
5	1	1	-	1	1	-	1	1	-	9	-
5	1	1	-	1	1	-	1	1	-	9	-
5	1	1	-	1	1	-	1	1	-	9	-
4	-	1	-	1	1	-	1	1	-	9	-
5	1	1	-	1	1	-	1	1	-	9	-
5	1	1	-	1	1	-	1	1	-	9	-
5	1	1	-	1	1	-	1	1	-	9	-
5	-	1	-	1	1	-	0	1	-	9	-
5	1	1	-	1	1	-	1	1	-	9	-
5	-	1	-	1	1	-	-	1	-	9	-
5	1	1	-	1	1	-	1	1	-	9	-
5	-	1	-	1	1	-	-	1	-	9	-
5	1	1	-	1	1	-	1	1	-	9	-
5	-	1	-	1	1	-	-	1	-	9	-
5	1	1	-	1	1	-	1	1	-	9	-
5	-	1	-	1	1	-	-	1	-	9	-
5	1	1	-	1	1	-	-	1	-	9	-
4	-	1	-	-	1	-	-	1	-	8	-
5	1	1	-	1	1	-	-	1	-	9	-
4	-	1	-	1	1	-	-	1	-	7	-

表 3-3 區公所員工按 職等別及性別分

單位：人

年底及性別	總計	職等別					工友				
		簡薦委任(派)人員					合計	校工	工友	臨時人員	
		合計	簡任(派)	薦任(派)	委任(派)	約雇					
民國100年	2011	95	52	-	29	17	6	43	2	5	36
男		32	24	-	16	7	1	8	1	1	6
女		63	28	-	13	10	5	35	1	4	30
民國101年	2012	94	53	-	28	17	8	41	1	5	35
男		32	24	-	16	5	3	8	1	1	6
女		62	29	-	12	12	5	33	-	4	29
民國102年	2013	89	51	-	26	19	6	38	1	4	33
男		26	21	-	14	6	1	5	1	-	4
女		63	30	-	12	13	5	33	-	4	29
民國103年	2014	85	48	-	24	18	6	37	1	4	32
男		24	20	-	13	6	1	4	1	-	3
女		61	28	-	11	12	5	33	-	4	29
民國104年	2015	87	51	-	25	19	7	36	1	4	31
男		24	20	-	13	6	1	4	1	-	3
女		63	31	-	12	13	6	32	-	4	28
民國105年	2016	81	50	-	25	19	6	31	-	4	27
男		21	18	-	12	5	1	3	-	-	3
女		60	32	-	13	14	5	28	-	4	24
民國106年	2017	80	49	-	29	15	5	31	-	4	27
男		19	16	-	13	2	1	3	-	-	3
女		61	33	-	16	13	4	28	-	4	24
民國107年	2018	78	49	-	29	15	5	29	-	4	25
男		20	17	-	14	2	1	3	-	-	3
女		57	31	-	15	12	4	26	-	4	22
民國108年	2019	73	45	-	26	15	4	28	-	4	24
男		19	17	-	13	3	1	2	-	-	2
女		54	28	-	13	12	3	26	-	4	22
民國109年	2020	71	45	-	27	14	4	26	-	3	23
男		21	19	-	15	3	1	2	-	-	2
女		50	26	-	12	11	3	24	-	3	21

資料來源：高雄市仁武區公所人事室

表 3-4 區公所現有職員數按教育程度分

單位：人

年底及性別		總計	研究所		大學畢業 (含軍警校 有學位者)	專科畢業	高中(職) 畢業	國(初)中 以下
			博士	碩士				
民國100年	2011	46	-	4	26	13	3	-
	男	23	-	4	14	5	-	-
	女	23	-	-	12	8	3	-
民國101年	2012	45	-	4	25	13	3	-
	男	22	-	4	12	6	-	-
	女	23	-	-	13	7	3	-
民國102年	2013	46	-	4	26	13	3	-
	男	20	-	4	11	5	-	-
	女	26	-	-	15	8	3	-
民國103年	2014	42	-	4	22	13	3	-
	男	18	-	3	10	5	-	-
	女	24	-	1	12	8	3	-
民國104年	2015	44	-	5	23	13	3	-
	男	19	-	4	10	5	-	-
	女	25	-	1	13	8	3	-
民國105年	2016	44	-	4	23	14	3	-
	男	17	-	3	6	7	1	-
	女	27	-	1	17	7	2	-
民國106年	2017	44	-	4	25	12	3	-
	男	15	-	3	5	6	1	-
	女	29	-	1	20	6	2	-
民國107年	2018	44	-	5	24	12	3	-
	男	16	-	4	5	6	1	-
	女	28	-	1	19	6	2	-
民國108年	2019	41	-	5	23	10	3	-
	男	16	-	4	5	6	1	-
	女	25	-	1	18	4	2	-
民國109年	2020	41	-	5	24	10	2	-
	男	18	-	4	6	7	1	-
	女	23	-	1	18	3	1	-

資料來源：高雄市仁武區公所人事室

表 3-5區公所現有

年底及性別		總計	平均年齡	24歲以下	25-29歲	30-34歲
民國100年	2011	46	45.29	-	-	2
	男	23	45.00	-	-	1
	女	23	45.57	-	-	1
民國101年	2012	45	44.88	-	-	2
	男	21	43.47	-	-	1
	女	24	46.29	-	-	1
民國102年	2013	46	46.23	1	2	1
	男	20	45.82	-	1	-
	女	26	46.64	1	1	1
民國103年	2014	42	46.20	-	1	3
	男	19	45.75	-	-	1
	女	23	46.64	-	1	2
民國104年	2015	44	46.33	-	1	3
	男	18	46.20	-	-	1
	女	26	46.47	-	1	2
民國105年	2016	44	46.31	-	1	2
	男	17	46.14	-	-	-
	女	27	46.57	-	1	2
民國106年	2017	44	47.15	-	1	3
	男	15	47.06	-	-	1
	女	29	47.21	-	1	2
民國107年	2018	44	47.82	-	-	1
	男	16	46.81	-	-	-
	女	28	48.39	-	-	1
民國108年	2019	41	46.83	-	-	1
	男	16	44.63	-	-	-
	女	25	48.24	-	-	1
民國109年	2020	41	46.83	1	-	2
	男	18	45.63	1	-	-
	女	23	48.94	-	-	2

資料來源：高雄市仁武區公所人事室

職員數按年齡分

單位:人

35-39歲	40-44歲	45-49歲	50-54歲	55-59歲	60-64歲	65歲以上
6	9	15	9	5	-	-
3	4	8	5	2	-	-
3	5	7	4	3	-	-
9	10	12	7	5	-	-
4	4	7	3	2	-	-
5	6	5	4	3	-	-
9	9	12	5	7	-	-
5	3	7	2	2	-	-
4	6	5	3	5	-	-
10	7	8	6	7	-	-
5	3	5	2	3	-	-
5	4	3	4	4	-	-
10	6	12	6	6	-	-
5	1	6	3	2	-	-
5	5	6	3	4	-	-
5	11	11	6	5	3	-
3	3	5	3	3	-	-
2	8	6	3	2	3	-
6	9	9	8	4	4	-
3	2	5	2	2	-	-
3	7	4	6	2	4	-
6	8	10	10	4	5	-
2	4	3	6	-	1	-
4	4	7	4	4	4	-
6	9	7	12	4	2	-
3	6	2	5	-	-	-
3	3	5	7	4	2	-
6	8	6	11	5	2	-
3	6	2	5	1	-	-
3	2	4	6	4	2	-

表 3-6 里長選舉 概況

屆別	投票日期 年/月/日	選舉人數 (人)	候選人數(人)			投票數(票)			當選 人數 (人)	投票數對 選舉人數 比率(%)
			計	男	女	計	有效	無效		
第二屆里長 民國103年 2014	103/11/29	63,501	32	29	3	42,677	40,236	2,441	9	67.21
第三屆里長 民國107年 2018	107/11/24	70,155	41	35	6	51,635	50,133	1,502	16	73.60
八卦里	107/11/24	15,077	3	2	1	10,711	10,326	385	1	71.04
大灣里	107/11/24	3,882	2	2	-	2,907	2,850	57	1	74.88
中華里	107/11/24	1,599	3	2	1	1,253	1,222	31	1	78.36
五和里	107/11/24	4,260	2	2	-	3,092	2,969	123	1	72.58
仁和里	107/11/24	3,541	2	1	1	2,554	2,495	59	1	72.13
仁武里	107/11/24	5,190	4	4	-	3,499	3,383	116	1	67.42
仁慈里	107/11/24	2,066	2	1	1	1,591	1,526	65	1	77.01
仁福里	107/11/24	812	4	3	1	676	664	12	1	83.25
文武里	107/11/24	8,278	4	3	1	6,113	5,970	143	1	73.85
竹後里	107/11/24	2,141	2	2	-	1,721	1,684	37	1	80.38
考潭里	107/11/24	2,558	2	2	-	2,013	1,953	60	1	78.69
赤山里	107/11/24	5,684	3	3	-	4,111	3,995	116	1	72.33
後安里	107/11/24	2,395	2	2	-	1,878	1,841	37	1	78.41
烏林里	107/11/24	3,699	2	2	-	2,717	2,652	65	1	73.45
高楠里	107/11/24	1,839	2	2	-	1,475	1,446	29	1	80.21
灣內里	107/11/24	7,134	2	2	-	5,324	5,157	167	1	74.63

資料來源：中央選舉委員會。

表3-7 鄰長遴聘概況

單位：鄰、人

里別	里內現有鄰數	年底鄰長人數			未遴聘人數	本年異動(解遴聘)鄰長數		
		合計	男	女		合計	男	女
民國100年 2011	389	389	242	147	-	50	25	25
民國101年 2012	389	389	245	144	-	30	19	11
民國102年 2013	389	389	244	145	-	12	5	7
民國103年 2014	389	389	234	155	-	737	462	275
民國104年 2015	388	388	232	156	-	20	8	12
民國105年 2016	388	388	221	167	-	34	23	11
民國106年 2017	388	388	222	166	-	34	24	10
民國107年 2018	388	388	202	186	-	30	19	11
民國108年 2019	388	388	202	186	-	32	17	15
民國109年 2020	388	388	202	186	-	28	15	13
八卦里	74	74	37	37	-	8	5	3
大灣里	15	15	10	5	-	-	-	-
中華里	11	11	6	5	-	-	-	-
五和里	22	22	6	16	-	-	-	-
仁和里	10	10	1	9	-	-	-	-
仁武里	35	35	22	13	-	-	-	-
仁慈里	11	11	4	7	-	2	1	1
仁福里	12	12	11	1	-	2	1	1
文武里	58	58	32	26	-	4	1	3
竹後里	21	21	8	13	-	2	1	1
考潭里	23	23	13	10	-	6	4	2
赤山里	21	21	6	15	-	2	1	1
後安里	14	14	8	6	-	-	-	-
烏林里	24	24	20	4	-	-	-	-
高楠里	16	16	7	9	-	2	1	1
灣內里	21	21	11	10	-	-	-	-

資料來源：高雄市仁武區公所民政課

表3-8 鄰長異動概況

單位：鄰、人

月底別	現有鄰數	當月底實有鄰長數	當月底實有鄰長數與現有鄰長數不符原因					當月行政區域調整增加鄰數	備註
			合計	空鄰	遷出未補聘	死亡未補聘	任期屆滿未鄰聘		
民國100年 2011	389	389	-	-	-	-	-	-	
民國101年 2012	389	389	-	-	-	-	-	-	
民國102年 2013	389	389	-	-	-	-	-	-	
民國103年 2014	389	389	-	-	-	-	-	-	
民國104年 2015	388	388	-	-	-	-	-	-	104年7月少1鄰
民國105年 2016	388	388	-	-	-	-	-	-	
民國106年 2017	388	388	-	-	-	-	-	-	
民國107年 2018	388	388	-	-	-	-	-	-	
民國108年 2019	388	388	-	-	-	-	-	-	
民國109年 2020	388	388	-	-	-	-	-	-	
1月	388	388	-	-	-	-	-	-	
2月	388	388	-	-	-	-	-	-	
3月	388	387	1	-	1	-	-	-	高楠15鄰從缺
4月	388	387	1	-	1	-	-	-	文武49鄰從缺
5月	388	387	1	-	1	-	-	-	仁福4鄰從缺
6月	388	388	-	-	-	-	-	-	
7月	388	388	-	-	-	-	-	-	
8月	388	388	-	-	-	-	-	-	
9月	388	388	-	-	-	-	-	-	
10月	388	388	-	-	-	-	-	-	
11月	388	388	-	-	-	-	-	-	
12月	388	388	-	-	-	-	-	-	

資料來源：高雄市仁武區公所民政課

肆、農林漁牧

表 4-1 耕地面積

單位：公頃

年底別	總計	耕作地							長期休閒地
		合計	短期耕作地				長期耕作地		
			小計	水稻	水稻以外之短期作	短期休閒			
民國100年	2011	1172.64	1172.64	902.93	127.00	51.49	724.44	269.71	-
民國101年	2012	1182.57	1182.57	888.17	84.67	55.67	747.83	294.40	-
民國102年	2013	1180.48	1180.48	820.72	127.30	56.51	636.91	359.76	-
民國103年	2014	1190.41	1190.41	833.84	77.82	70.02	686.00	356.57	-
民國104年	2015	1187.77	1187.77	823.95	75.68	59.74	688.53	363.82	-
民國105年	2016	1287.55	1287.55	909.85	72.82	55.10	781.93	377.70	-
民國106年	2017	1270.84	1270.84	862.84	70.10	58.97	733.77	408.00	-
民國107年	2018	1261.77	1261.77	858.19	66.55	53.81	737.83	403.58	-
民國108年	2019	1261.77	1261.77	858.19	66.55	53.81	737.83	403.58	-
民國109年	2020	1221.83	1221.83	824.74	57.73	37.92	729.09	397.09	-

資料來源：行政院農業委員會、高雄市政府農業局。

其中100至102年水稻短期耕作地的面積數據變化較大，經本處查明原因說明如下：

1. 101年水稻短期耕作地耕地面積減少係因部分農地興建建築物，因道路進出問題而停種。
2. 102年因道路修復完成恢復100年耕地面積水準。

伍、工商業及區建設

表 5-1 營運中

年底別	總計	食品	飲料及菸 草 製造業	紡織業	成衣及服 飾品 製造業	皮革、毛 皮及 其製品製 造業
民國101年 2012	623	28	3	2	-	-
民國102年 2013	638	31	3	1	-	-
民國103年 2014	623	31	3	1	-	-
民國104年 2015	643	33	3	1	-	-
民國105年 2016	622	30	3	2	-	-
民國107年 2018	679	38	4	3	-	-
民國108年 2019	689	42	5	3	-	-
民國109年 2020	690	41	5	3		

資料來源：經濟部統計處

100及106年進行工業及服務業普查,故無資料

工廠家數

單位：家

木竹製品 製造業	紙漿、紙 及 紙製品製 造業	印刷及資 料 儲存媒體 複製業	石油及煤 製品製造 業	化學材料 製造業	化學製品 製造業	藥品及醫 用化學製 品製造業	橡膠製品 製造業
8	3	5	4	19	15	2	12
8	3	5	4	19	16	2	12
8	2	4	3	19	19	2	11
9	3	4	5	19	19	2	11
6	3	3	6	13	23	3	9
7	5	3	6	12	27	3	8
7	5	3	6	13	27	2	8
7	5	3	6	13	28	2	8

表 5-1 營運中

年底別	塑膠製品 製造業	非金屬礦 物 製品製造 業	基本金屬 製造業	金屬製品 製造業	電子零 組件製造 業	電腦、電 子產 品及光學 製品 製造業
民國101年 2012	64	31	47	147	9	5
民國102年 2013	65	31	43	160	9	5
民國103年 2014	63	31	39	160	7	5
民國104年 2015	65	32	37	172	8	5
民國105年 2016	49	26	23	174	9	7
民國107年 2018	52	26	29	193	9	8
民國108年 2019	56	25	28	193	9	8
民國109年 2020	54	24	28	195	9	8

工廠家數(續)

單位：家

電力設備 製造業	機械設備 製造業	汽車及其 零件 製造業	其他運輸 工 具及其零 件 製造業	家具 製造業	其他 製造業	產業用機 械設備維 修及安裝 業	非製造業
27	156	14	6	10	6	-	-
25	159	14	7	11	5	-	-
25	154	13	7	10	6	-	-
24	153	15	8	10	5	-	-
23	146	20	28	9	6	-	1
21	155	25	28	8	7	1	1
23	152	25	31	8	8	1	1
23	155	25	29	9	8	1	1

表 5-2 自來水 供水普及率

年底別	人數 (人)		人數 (人)	供水普及率 B/A*100 (%)
	行政區域人數 (A)	供水區域人數	實際供水人數 (B)	
民國100年 2011	74,867	74,867	74,842	99.97
民國101年 2012	77,371	77,371	77,355	99.98
民國102年 2013	79,392	79,392	79,373	99.98
民國103年 2014	80,994	80,994	80,911	99.90
民國104年 2015	82,614	82,614	82,521	99.89
民國105年 2016	84,122	84,122	84,020	99.89
民國106年 2017	85,894	85,894	85,780	99.87
民國107年 2018	88,827	88,827	88,703	99.86
民國108年 2019	89,595	89,595	89,466	99.86
民國109年 2020	91,893	91,893	91,756	99.85

資料來源：臺灣省自來水公司第七區管理處

陸、金融財稅

表6-1 歲人預決算 -按來源別分

預算										決算													
年底別	總計	稅課收入	罰款及賠償收入	規費收入	信託管理收入	財產收入	營業盈餘及事業收入	補助收入	捐贈及贈與收入	其他收入	年底別	總計	稅課收入	罰款及賠償收入	規費收入	信託管理收入	財產收入	營業盈餘及事業收入	補助收入	捐贈及贈與收入	其他收入		
民國100年 2011	42,202,000	-	-	6,742,000	-	910,000	-	34,530,000	-	20,000	民國100年 2011	47,608,107	-	-	9,306,630	-	729,894	-	31,437,502	-	6,134,081	民國100年 2011	
原預算	42,202,000	-	-	6,742,000	-	910,000	-	34,530,000	-	20,000	民國101年 2012	19,161,038	-	-	1,820,861	-	-	-	-	-	12,395,000	4,945,177	民國101年 2012
追加減後預算	15,387,000	-	-	2,972,000	-	-	-	-	-	-	民國102年 2013	13,635,373	-	-	396,379	-	-	-	448,500	-	10,395,000	2,395,494	民國102年 2013
原預算	15,387,000	-	-	2,972,000	-	-	-	-	-	-	民國103年 2014	12,622,777	-	-	99,854	-	41,902	-	448,500	-	10,395,000	1,637,521	民國103年 2014
追加減後預算	11,333,000	-	-	469,000	-	-	-	449,000	-	-	民國104年 2015	13,171,025	-	-	9,708	-	47,629	-	1,048,500	-	10,995,000	1,070,188	民國104年 2015
原預算	11,333,000	-	-	469,000	-	-	-	449,000	-	-	民國105年 2016	13,368,194	-	-	3,000	-	167,815	-	448,500	-	10,695,000	2,053,879	民國105年 2016
追加減後預算	11,029,000	-	-	162,000	-	3,000	-	449,000	-	-	民國106年 2017	12,413,383	-	-	1,800	-	77,370	-	448,500	-	11,426,061	459,652	民國106年 2017
原預算	11,029,000	-	-	162,000	-	3,000	-	449,000	-	-	民國107年 2018	13,726,666	-	-	2,400	-	120,255	-	448,500	-	10,993,692	2,161,819	民國107年 2018
追加減後預算	11,029,000	-	-	162,000	-	3,000	-	449,000	-	-	民國108年 2019	26,385,980	-	-	7,200	-	143,799	-	15,601,154	-	10,409,910	223,917	民國108年 2019
原預算	12,229,000	-	-	162,000	-	3,000	-	1,049,000	-	20,000	民國109年 2020	11,695,041	-	-	2,032	-	105,126	-	-	-	11,349,328	238,555	民國109年 2020
追加減後預算	12,229,000	-	-	162,000	-	3,000	-	1,049,000	-	20,000													
原預算	12,229,000	-	-	162,000	-	3,000	-	1,049,000	-	20,000													
追加減後預算	11,422,000	-	-	25,000	-	50,000	-	449,000	-	203,000													
原預算	11,422,000	-	-	25,000	-	50,000	-	449,000	-	203,000													
追加減後預算	12,282,000	-	-	10,000	-	78,000	-	449,000	-	200,000													
原預算	12,282,000	-	-	10,000	-	78,000	-	449,000	-	200,000													
追加減後預算	11,843,000	-	-	4,000	-	70,000	-	449,000	-	200,000													
原預算	11,843,000	-	-	4,000	-	70,000	-	449,000	-	200,000													
追加減後預算	28,467,000	-	-	4,000	-	68,000	-	17,075,000	-	200,000													
原預算	28,467,000	-	-	4,000	-	68,000	-	17,075,000	-	200,000													
追加減後預算	12,312,000	-	-	2,000	-	90,000	-	-	-	200,000													
原預算	12,312,000	-	-	2,000	-	90,000	-	-	-	200,000													
追加減後預算	12,312,000	-	-	2,000	-	90,000	-	-	-	200,000													

資料來源：高雄區仁武區公所會計室

表6-2 歲出預算 -按政事別分

年底別	預算						決算							
	總計	民政支出	交通支出	退休撫卹給付支出	公務人員待遇福利	災害準備金	總計	民政支出	交通支出	退休撫卹給付支出	公務人員待遇福利	災害準備金	第二預備金	其他
民國100年 2011	186,266,963	133,887,000	34,918,000	11,975,579	1,211,600	3,600,000	168,114,512	122,080,581	31,526,702	11,975,579	1,211,600	645,266	674,784	-
原預算	186,266,963	133,887,000	34,918,000	11,975,579	1,211,600	3,600,000	172,774,582	101,937,239	51,773,508	14,836,227	1,784,890	2,442,718	674,784	-
追加減後預算	192,707,117	108,619,000	63,467,000	14,836,227	1,784,890	4,000,000	128,805,151	106,871,717	6,083,097	11,870,606	1,783,807	1,482,262	713,662	-
民國101年 2012	192,707,117	108,619,000	63,467,000	14,836,227	1,784,890	4,000,000	121,157,491	96,263,924	10,892,296	12,329,773	913,764	757,734	-	-
原預算	137,694,476	112,976,000	9,000,000	11,870,606	1,783,807	2,064,063	115,528,548	93,932,797	7,866,846	12,450,490	723,910	554,505	-	-
追加減後預算	138,408,138	112,976,000	9,000,000	11,870,606	1,783,807	2,064,063	118,580,212	97,410,902	5,857,481	13,319,119	1,081,932	910,778	-	-
民國102年 2013	138,408,138	112,976,000	9,000,000	11,870,606	1,783,807	2,064,063	115,133,870	94,967,762	5,746,189	12,865,986	1,071,502	482,431	-	-
原預算	122,993,271	97,532,000	11,460,000	12,329,773	913,764	757,734	118,156,422	94,150,566	5,591,677	13,198,638	4,250,183	965,358	713,662	-
追加減後預算	122,993,271	97,532,000	11,460,000	12,329,773	913,764	757,734	121,157,491	96,263,924	10,892,296	12,329,773	913,764	757,734	-	-
民國103年 2014	122,993,271	97,532,000	11,460,000	12,329,773	913,764	757,734	120,782,905	97,558,000	9,496,000	12,450,490	723,910	554,505	-	-
原預算	120,782,905	97,558,000	9,496,000	12,450,490	723,910	554,505	120,782,905	97,558,000	9,496,000	12,450,490	723,910	554,505	-	-
追加減後預算	121,288,829	99,277,000	6,700,000	13,319,119	1,081,932	910,778	121,288,829	99,277,000	6,700,000	13,319,119	1,081,932	910,778	-	-
民國104年 2015	121,288,829	99,277,000	6,700,000	13,319,119	1,081,932	910,778	119,030,919	97,911,000	6,700,000	12,865,986	1,071,502	482,431	-	-
原預算	119,030,919	97,911,000	6,700,000	12,865,986	1,071,502	482,431	119,030,919	97,911,000	6,700,000	12,865,986	1,071,502	482,431	-	-
追加減後預算	121,560,179	96,133,000	7,013,000	13,198,638	4,250,183	965,358	121,560,179	96,133,000	7,013,000	13,198,638	4,250,183	965,358	-	-
民國105年 2016	121,560,179	96,133,000	7,013,000	13,198,638	4,250,183	965,358	150,230,503	125,917,000	8,595,000	13,222,596	2,140,677	355,230	-	-
原預算	150,230,503	125,917,000	8,595,000	13,222,596	2,140,677	355,230	150,230,503	125,917,000	8,595,000	13,222,596	2,140,677	355,230	-	-
追加減後預算	127,048,329	104,429,000	8,330,000	12,169,768	1,525,398	594,163	127,048,329	104,429,000	8,330,000	12,169,768	1,525,398	594,163	-	-
民國106年 2017	127,048,329	104,429,000	8,330,000	12,169,768	1,525,398	594,163	127,048,329	104,429,000	8,330,000	12,169,768	1,525,398	594,163	-	-
原預算	121,560,179	96,133,000	7,013,000	13,198,638	4,250,183	965,358	127,048,329	104,429,000	8,330,000	12,169,768	1,525,398	594,163	-	-
追加減後預算	121,560,179	96,133,000	7,013,000	13,198,638	4,250,183	965,358	150,230,503	125,917,000	8,595,000	13,222,596	2,140,677	355,230	-	-
民國107年 2018	150,230,503	125,917,000	8,595,000	13,222,596	2,140,677	355,230	150,230,503	125,917,000	8,595,000	13,222,596	2,140,677	355,230	-	-
原預算	127,048,329	104,429,000	8,330,000	12,169,768	1,525,398	594,163	127,048,329	104,429,000	8,330,000	12,169,768	1,525,398	594,163	-	-
追加減後預算	127,048,329	104,429,000	8,330,000	12,169,768	1,525,398	594,163	150,230,503	125,917,000	8,595,000	13,222,596	2,140,677	355,230	-	-
民國108年 2019	150,230,503	125,917,000	8,595,000	13,222,596	2,140,677	355,230	150,230,503	125,917,000	8,595,000	13,222,596	2,140,677	355,230	-	-
原預算	127,048,329	104,429,000	8,330,000	12,169,768	1,525,398	594,163	127,048,329	104,429,000	8,330,000	12,169,768	1,525,398	594,163	-	-
追加減後預算	127,048,329	104,429,000	8,330,000	12,169,768	1,525,398	594,163	150,230,503	125,917,000	8,595,000	13,222,596	2,140,677	355,230	-	-
民國109年 2020	150,230,503	125,917,000	8,595,000	13,222,596	2,140,677	355,230	150,230,503	125,917,000	8,595,000	13,222,596	2,140,677	355,230	-	-
原預算	127,048,329	104,429,000	8,330,000	12,169,768	1,525,398	594,163	127,048,329	104,429,000	8,330,000	12,169,768	1,525,398	594,163	-	-
追加減後預算	127,048,329	104,429,000	8,330,000	12,169,768	1,525,398	594,163	150,230,503	125,917,000	8,595,000	13,222,596	2,140,677	355,230	-	-

資料來源：高雄市仁武區公所會計室

表6-2 歲出預算-按政事分別(續完)

預算

單位：新台幣元

年底別	社會保險支 出	社會救助支 出	福利服務 支出	國民就業支 出	醫療保健 支出	社區發展支 出	環境保護支 出	退休撫卹給付 支出	還本付息事 務支出	債務付息支 出	其他支出	第二預備金
民國100年 2011	-	-	-	-	-	-	-	11,975,579	-	-	4,811,600	-
原預算	-	-	-	-	-	-	-	11,975,579	-	-	4,811,600	674,784
追加減後預算	-	-	-	-	-	-	-	11,975,579	-	-	4,811,600	-
民國101年 2012	-	-	-	-	-	-	-	14,836,227	-	-	5,784,890	-
原預算	-	-	-	-	-	-	-	14,836,227	-	-	5,784,890	-
追加減後預算	-	-	-	-	-	-	-	14,836,227	-	-	5,784,890	-
民國102年 2013	-	-	-	-	-	-	-	11,870,606	-	-	3,847,870	-
原預算	-	-	-	-	-	-	-	11,870,606	-	-	3,847,870	-
追加減後預算	-	-	-	-	-	-	-	11,870,606	-	-	3,847,870	713,662
民國103年 2014	-	-	-	-	-	-	-	12,329,773	-	-	1,671,498	-
原預算	-	-	-	-	-	-	-	12,329,773	-	-	1,671,498	-
追加減後預算	-	-	-	-	-	-	-	12,329,773	-	-	1,671,498	-
民國104年 2015	-	-	-	-	-	-	-	12,450,490	-	-	1,278,415	-
原預算	-	-	-	-	-	-	-	12,450,490	-	-	1,278,415	-
追加減後預算	-	-	-	-	-	-	-	12,450,490	-	-	1,278,415	-
民國105年 2016	-	-	-	-	-	-	-	13,319,119	-	-	1,081,932	-
原預算	-	-	-	-	-	-	-	13,319,119	-	-	1,081,932	-
追加減後預算	-	-	-	-	-	-	-	13,319,119	-	-	1,081,932	-
民國106年 2017	-	-	-	-	-	-	-	12,865,986	-	-	1,553,933	-
原預算	-	-	-	-	-	-	-	12,865,986	-	-	1,553,933	-
追加減後預算	-	-	-	-	-	-	-	12,865,986	-	-	1,553,933	-
民國107年 2018	-	-	-	-	-	-	-	13,198,638	-	-	5,215,541	-
原預算	-	-	-	-	-	-	-	13,198,638	-	-	5,215,541	-
追加減後預算	-	-	-	-	-	-	-	13,198,638	-	-	5,215,541	-
民國108年 2019	-	-	-	-	-	-	-	13,222,596	-	-	2,495,907	-
原預算	-	-	-	-	-	-	-	13,222,596	-	-	2,495,907	-
追加減後預算	-	-	-	-	-	-	-	13,222,596	-	-	2,495,907	-
民國109年 2020	-	-	-	-	-	-	-	12,169,768	-	-	2,119,561	-
原預算	-	-	-	-	-	-	-	12,169,768	-	-	2,119,561	-
追加減後預算	-	-	-	-	-	-	-	12,169,768	-	-	2,119,561	-

決算

單位：新台幣元

年底別	社會保險支 出	社會救助支 出	福利服務 支出	國民就業支 出	醫療保健 支出	社區發展支 出	環境保護支 出	退休撫卹給付 支出	還本付息事 務支出	債務付息支 出	其他支出	第二預備金
民國100年 2011	-	-	-	-	-	-	-	11,975,579	-	-	1,856,866	674,784
民國101年 2012	-	-	-	-	-	-	-	14,836,227	-	-	4,227,608	-
民國102年 2013	-	-	-	-	-	-	-	11,870,606	-	-	3,266,069	713,662
民國103年 2014	-	-	-	-	-	-	-	12,329,773	-	-	1,671,498	-
民國104年 2015	-	-	-	-	-	-	-	12,450,490	-	-	1,278,415	-
民國105年 2016	-	-	-	-	-	-	-	13,319,119	-	-	1,081,932	-
民國106年 2017	-	-	-	-	-	-	-	12,865,986	-	-	1,553,933	-
民國107年 2018	-	-	-	-	-	-	-	13,198,638	-	-	5,215,541	-
民國108年 2019	-	-	-	-	-	-	-	13,222,596	-	-	2,495,907	-
民國109年 2020	-	-	-	-	-	-	-	12,169,768	-	-	2,119,561	-

表6-3 區公所經費預算數額-按工作計畫別分

單位：新台幣元

科目	本年度預算數 (109年度)	上年度(108年度)		本年度與上年度預算比較	
		預算數	決算數	增減數	增減數比例(%)
總計	112,759,000	134,512,000	128,205,288	-21,753,000	-16.17%
區政業務	112,759,000	134,512,000	128,205,288	-21,753,000	-16.17%
一般行政	68,816,000	69,674,000	68,169,631	-858,000	-1.23%
區公所業務	35,613,000	56,243,000	52,981,247	-20,630,000	-36.68%
基層建設	8,330,000	8,595,000	7,054,410	-265,000	-3.08%
第一預備金	-	-	-	-	0.00%
第一預備金	-	-	-	-	0.00%

來源：高雄市仁武區公所會計室

表6-4 區公所經費預算數額-按用途別科目分

單位：新台幣元

科目	本年度預算數 (109年度)	上年度(108年度)		本年度與上年度預算比較	
		預算數	決算數	增減數	增減數比例(%)
總計	114,987,000	134,512,000	128,205,288	-19,525,000	-14.52%
人事費	44,572,000	43,820,000	43,820,000	752,000	1.72%
業務費	44,976,000	39,104,000	35,215,069	5,872,000	15.02%
獎補助及損失(常務)	9,466,000	10,629,000	10,613,120	-1,163,000	-10.94%
債費	-	-	-	-	0.00%
預備金	-	-	-	-	0.00%
設備及投資	15,973,000	40,959,000	38,557,099	-24,986,000	-61.00%
獎補助及損失(資本)	-	-	-	-	0.00%

資料來源：高雄市仁武區公所會計室

柒、教育文化

表 7-1 境內國民中學概況

學年度及學校別	校數(所)		教師數(人)				職員數(人)				班級數(班)					學生數(人)						上學年度畢業生數(人)		
	合計		男		女		合計		男		女		七年級	八年級		九年級		合計		男		女		
	合計	男	女	合計	男	女	合計	男	女	七年級	八年級	九年級	合計	男	女	合計	男	女	合計	男	女			
100學年度 SY2011	1	146	54	92	10	1	9	73	24	25	24	2236	1133	1103	348	329	395	345	390	429	788	403	385	
101學年度 SY2012	1	150	50	100	10	-	10	74	25	24	25	2159	1111	1048	369	364	349	335	393	349	797	385	412	
102學年度 SY2013	1	153	51	102	10	-	10	75	26	25	24	2141	1086	1055	373	349	359	372	354	334	711	369	342	
103學年度 SY2014	1	148	49	99	11	-	11	73	22	26	25	2098	1089	1009	340	292	379	347	370	370	648	327	321	
104學年度 SY2015	1	157	53	104	9	1	8	72	23	23	26	2003	1039	964	324	327	341	293	374	344	679	319	360	
105學年度 SY2016	1	147	50	97	11	2	9	67	21	23	23	1854	955	899	284	278	331	324	340	297	657	331	326	
106學年度 SY2017	1	152	51	101	11	2	9	66	22	21	23	1791	909	882	305	277	278	276	326	329	610	321	289	
107學年度 SY2018	2	151	50	101	10	1	8	63	20	22	21	1681	843	838	266	278	296	281	281	279	638	313	325	
108學年度 SY2019	1	155	54	101	9	1	8	72	23	23	26	1973	1039	934	324	297	341	293	374	344	679	319	360	
109學年度 SY2019	2	152	51	101	10	2	8	61	21	20	20	1611	831	780	282	243	276	266	273	271	555	286	269	
市立仁武高中附設國中 部	1	62	27	35	-	-	-	25	9	8	8	661	353	308	124	97	115	104	114	107	225	116	109	
市立大灣國中	1	90	24	66	10	2	8	36	12	12	12	950	478	472	158	146	161	162	159	164	330	170	160	

資料來源：教育部統計處

表 7-2 境內國民小學概況

學年度及學校別	校數(所)	教師數(人)				職員數(人)				班級數(班)													
		合計		性別		合計		性別		合計		一年級		二年級		三年級		四年級		五年級		六年級	
		男	女	男	女	合計	男	女	合計	男	女	合計	男	女	合計	男	女	合計	男	女	合計	男	女
100學年度 SY2011	6	244	67	177	17	2	15	149	24	24	23	25	25	24	24	27	27	25	25	26	26	26	26
101學年度 SY2012	6	246	63	183	18	2	16	149	23	23	24	24	24	27	25	25	25	26	25	25	26	26	26
102學年度 SY2013	6	253	63	190	19	2	17	148	25	25	23	24	24	25	26	26	26	25	26	25	25	25	25
103學年度 SY 2014	6	272	67	205	20	2	18	149	26	26	25	23	23	25	25	25	25	25	25	25	25	25	25
104學年度 SY2015	6	266	71	195	20	3	17	146	22	22	25	25	25	24	25	25	25	24	25	25	25	25	25
105學年度 SY2016	6	255	64	191	20	3	17	142	21	21	22	26	26	26	23	23	23	26	23	24	24	24	24
106學年度 SY2017	6	258	69	189	21	6	15	145	24	24	26	26	26	24	23	23	23	24	23	22	22	22	22
107學年度 SY2018	6	256	64	192	20	4	16	145	26	26	24	23	23	22	25	25	25	22	23	25	25	25	25
108學年度 SY2019	6	266	71	195	20	3	17	146	22	22	25	25	25	24	25	25	25	24	25	25	25	25	25
109學年度 SY2020	6	258	69	189	21	6	15	145	24	24	26	26	26	24	23	23	23	24	23	22	22	22	22
市立仁武國小	1	74	21	53	5	2	3	42	7	7	8	8	8	6	7	7	7	6	8	6	6	6	6
市立烏林國小	1	14	7	7	4	1	3	6	1	1	1	1	1	1	1	1	1	1	1	1	1	1	1
市立八卦國小	1	64	12	52	4	1	3	36	6	6	6	6	6	6	6	6	6	6	6	6	6	6	6
市立灣內國小	1	11	6	5	2	1	1	6	1	1	1	1	1	1	1	1	1	1	1	1	1	1	1
市立登發國小	1	84	18	66	4	1	3	49	8	8	9	9	9	9	7	7	7	9	9	7	7	7	7
市立竹後國小	1	11	5	6	2	-	2	6	1	1	1	1	1	1	1	1	1	1	1	1	1	1	1

資料來源:教育部統計

表 7-2 境內國民小學概況(續)

學年度及學校別	學生數(人)												上學年度畢業生數(人)					
	合計		一年級		二年級		三年級		四年級		五年級		六年級		合計	男	女	
	男	女	男	女	男	女	男	女	男	女	男	女	男	女				
100學年度 2011	4,017	2,096	1,921	343	299	313	291	347	324	355	286	380	356	358	365	696	357	339
101學年度 2012	3,881	2,043	1,838	316	291	344	292	315	286	346	325	352	291	370	353	720	358	362
102學年度 2013	3,813	2,001	1,812	331	306	314	294	345	300	310	291	344	327	357	294	728	374	354
103學年度 2014	3,761	1,952	1,809	318	285	326	302	307	297	345	300	308	295	348	330	653	358	295
104學年度 2015	3,631	1,887	1,744	282	272	316	284	326	300	305	296	342	296	316	296	676	348	328
105學年度 2016	3,586	1,865	1,721	295	269	281	270	325	290	318	301	305	292	341	299	614	318	296
106學年度 2017	3,736	1,883	1,853	320	318	335	358	349	351	305	278	290	268	284	280	620	329	291
107學年度 2018	3,617	1,874	1,743	352	337	304	271	290	268	289	275	325	291	314	301	600	305	295
108學年度 2019	3,631	1,887	1,744	282	272	316	284	326	300	305	296	342	296	316	296	676	348	328
109學年度 2020	3,736	1,883	1,853	320	318	335	358	349	361	305	278	290	268	284	280	620	329	291
市立仁武國小	1,121	576	545	108	81	98	115	110	105	88	81	87	80	85	83	207	116	91
市立烏林國小	119	60	59	8	9	5	16	10	9	12	6	12	11	13	8	16	10	6
市立八卦國小	978	486	492	71	88	96	80	83	94	82	76	75	74	79	80	154	81	73
市立灣內國小	103	54	49	15	12	7	12	11	11	10	1	5	6	6	7	9	4	5
市立登發國小	1,350	673	677	112	123	124	128	129	127	109	108	104	91	95	100	226	115	111
市立竹後國小	65	34	31	6	5	5	7	6	5	4	6	7	6	6	2	8	3	5

生 衛 捌

表 8-1 醫療機構及其他醫事機構開(執)業醫事人員數

單位：人

年底別	總計	醫師	中醫師	牙醫師	藥師	藥劑生	醫事檢驗師	醫事檢驗生	醫事放射師	醫事放射士	護理師	護士	助產師	助產士
民國100年 2011	235	28	7	19	38	17	1	-	1	-	62	51	-	-
民國101年 2012	275	31	9	21	47	17	1	-	1	-	69	62	-	-
民國102年 2013	296	31	8	23	59	16	1	-	1	-	80	59	-	-
民國103年 2014	187	38	8	25	23	6	1	-	1	-	42	31	-	-
民國104年 2015	202	39	15	25	26	6	1	-	1	-	47	28	-	-
民國105年 2016	220	40	15	25	27	6	1	-	1	-	47	28	-	-
民國106年 2017	386	44	16	26	71	18	2	-	1	-	118	51	-	-
民國107年 2018	390	43	13	37	74	16	1	-	1	-	110	49	-	-
民國108年 2019	447	43	14	38	71	17	1	-	1	-	160	50	-	-
民國109年 2020	474	44	14	37	71	15	1	-	1	-	173	57	-	-

資料來源：衛生福利部統計處

表 8-1 醫療機構及其他醫事機構開(執)業醫事人員數(續)

單位：人

年底別	鑲牙生	營養師	物理治療師	物理治療生	職能治療師	職能治療生	臨床心理師	諮商心理師	呼吸治療師	語言治療師	聽力師	牙體技術師	牙體技術生	驗光師	驗光生
民國100年 2011	-	4	2	2	2	-	-	-	-	1	-	-	-	-	-
民國101年 2012	-	4	3	4	3	1	1	-	-	1	-	-	-	-	-
民國102年 2013	-	4	3	5	3	1	1	-	-	1	-	-	-	-	-
民國103年 2014	-	-	5	5	1	1	-	-	-	-	-	-	-	-	-
民國104年 2015	-	-	7	5	1	1	-	-	-	-	-	-	-	-	-
民國105年 2016	-	4	11	7	3	1	1	-	-	1	-	-	2	-	-
民國106年 2017	-	5	14	7	6	2	1	-	-	2	-	-	2	-	-
民國107年 2018	-	7	17	7	5	2	2	-	-	2	-	1	3	-	-
民國108年 2019	-	6	16	7	5	2	2	-	-	2	-	1	2	3	6
民國109年 2020	-	12	16	7	5	1	2	-	-	2	-	3	2	3	8

表8-2 公私立醫療機構數及病床數

單位：家、床、輛

年底別	院所 家數	醫院 家數	診所 家數	醫療院所 病床數	院 開															
					一 般 病 床					特 許 病 床										
					急 性 病 床		慢 性 病 床		性 病 床		慢 性 病 床		特 許 病 床							
					急 性 一般病床	精 神 一般病床	慢 性 一般病床	精 神 一般病床	慢 性 一般病床	結 核 病 床	慢 性 病 床	精 神 病 床	特 許 病 床	特 許 病 床						
民國100年 2011	43	-	43	109	-	-	-	-	-	-	-	-	-	-	-	-	-	-	-	-
民國101年 2012	42	-	42	101	-	-	-	-	-	-	-	-	-	-	-	-	-	-	-	-
民國102年 2013	49	-	49	101	-	-	-	-	-	-	-	-	-	-	-	-	-	-	-	-
民國103年 2014	54	-	54	101	-	-	-	-	-	-	-	-	-	-	-	-	-	-	-	-
民國104年 2015	56	-	56	106	-	-	-	-	-	-	-	-	-	-	-	-	-	-	-	-
民國105年 2016	58	-	58	112	-	-	-	-	-	-	-	-	-	-	-	-	-	-	-	-
民國106年 2017	58	-	58	112	-	-	-	-	-	-	-	-	-	-	-	-	-	-	-	-
民國107年 2018	58	-	58	108	-	-	-	-	-	-	-	-	-	-	-	-	-	-	-	-
民國108年 2019	60	-	60	108	-	-	-	-	-	-	-	-	-	-	-	-	-	-	-	-
民國109年 2020	61	-	61	114	-	-	-	-	-	-	-	-	-	-	-	-	-	-	-	-

資料來源：衛生福利部

表8-2 公私立醫療機構數及病床數(續1)

單位：家、床、輛

年底別	病床數												
	放				病								
	加護病床	燒傷病床	燒傷加護病床	特	殊	病	床	亞急性呼吸 照護病床	慢性呼吸 照護病床	精神科 加護病床	普通 隔離病床	正壓 隔離病床	負壓 隔離病床
民國100年 2011	-	-	-	-	-	-	-	-	-	-	-	-	-
民國101年 2012	-	-	-	-	-	-	-	-	-	-	-	-	-
民國102年 2013	-	-	-	-	-	-	-	-	-	-	-	-	-
民國103年 2014	-	-	-	-	-	-	-	-	-	-	-	-	-
民國104年 2015	-	-	-	-	-	-	-	-	-	-	-	-	-
民國105年 2016	-	-	-	-	-	-	-	-	-	-	-	-	-
民國106年 2017	-	-	-	-	-	-	-	-	-	-	-	-	-
民國107年 2018	-	-	-	-	-	-	-	-	-	-	-	-	-
民國108年 2019	-	-	-	-	-	-	-	-	-	-	-	-	-
民國109年 2020	-	-	-	-	-	-	-	-	-	-	-	-	-

資料來源：衛生福利

表8-2 公私立醫療機構數及病床數(續2)

單位：家、床、輛

年底別	院 開 放 病 床 數											精神科 日間照 護人數		
	特 殊				病 床				其 他					
	骨髓 移植病床	性侵害犯罪 加害人強制 治療病床	急性後期 照護病床	整合醫學急 診後送病床	手術 恢復床	嬰兒床	血液 透析床	腹膜 透析床	其他					
民國100年 2011	-	-	-	-	-	-	-	-	-	-	-	-	-	-
民國101年 2012	-	-	-	-	-	-	-	-	-	-	-	-	-	-
民國102年 2013	-	-	-	-	-	-	-	-	-	-	-	-	-	-
民國103年 2014	-	-	-	-	-	-	-	-	-	-	-	-	-	-
民國104年 2015	-	-	-	-	-	-	-	-	-	-	-	-	-	-
民國105年 2016	-	-	-	-	-	-	-	-	-	-	-	-	-	-
民國106年 2017	-	-	-	-	-	-	-	-	-	-	-	-	-	-
民國107年 2018	-	-	-	-	-	-	-	-	-	-	-	-	-	-
民國108年 2019	-	-	-	-	-	-	-	-	-	-	-	-	-	-
民國109年 2020	-	-	-	-	-	-	-	-	-	-	-	-	-	-

資料來源：衛生福利

表8-2 公私立醫療機構數及病床數(續完)

單位：家、床、輛

年底別	診所					醫院		
	合計	觀察床	嬰兒床	血液透析床	腹膜透析床	產科病床	救護車	醫院
民國100年 2011	109	73	-	36	-	-	-	-
民國101年 2012	101	62	-	39	-	-	-	-
民國102年 2013	101	62	-	39	-	-	-	-
民國103年 2014	101	62	-	39	-	-	-	-
民國104年 2015	106	67	-	39	-	-	-	-
民國105年 2016	112	73	-	39	-	-	-	-
民國106年 2017	112	73	-	39	-	-	-	-
民國107年 2018	108	69	-	39	-	-	-	-
民國108年 2019	108	69	-	39	-	-	-	-
民國109年 2020	114	69	-	45	-	-	-	-

資料來源：衛生福利

表 8-3 藥商家數

單位：家

年底別	合計	藥局	西藥販賣業	中藥販賣業	醫療器材販賣業	西藥製造業	中藥製造業	醫療器材製造業
民國100年 2011	161	22	13	26	91	3	2	4
民國101年 2012	184	24	16	27	108	2	2	5
民國102年 2013	195	25	16	25	120	2	2	5
民國103年 2014	201	24	17	27	125	2	1	5
民國104年 2015	196	25	20	6	137	2	1	5
民國105年 2016	228	23	21	28	149	2	-	5
民國106年 2017	244	26	19	27	165	2	-	5
民國107年 2018	260	25	18	23	187	2	-	5
民國108年 2019	260	24	18	25	186	2	-	5
民國109年 2020	273	24	18	24	201	2	-	4

資料來源：高雄市政府衛生局

玖、環境保護

表9-1 改善市容查報有關案件執行情形

年底別	單位：件										
	道路、水溝、下水道、橋樑、河川、堤防等公共設施之損壞事項	公園、綠地、行道樹等維護、修剪及扶正事項	廢棄物、廢土、水溝、下水道、公廁等之清理維護事項	違規廣告物查報事項	交通號(標誌、標線之修復及移除廢棄交通號誌事項	門牌、街道巷弄名牌之維護事項	路燈、水電、電信、瓦斯設施之損壞修復事項	競選廣告物之改善、移除事項	路霸檢舉報事項	其他有礙市容觀瞻及妨害公共安全事項	
總計	1,222	121	156	80	98	201	36	101	-	280	149
民國100年 2011	878	112	142	83	30	198	24	96	-	72	121
民國101年 2012	1,553	101	92	85	31	62	20	72	-	92	998
民國102年 2013	1,570	92	58	78	27	55	33	58	-	224	945
民國103年 2014	564	89	49	76	18	44	31	55	-	116	86
民國104年 2015	477	112	50	80	20	30	15	30	-	-	140
民國105年 2016	295	158	45	13	3	25	10	18	-	-	23
民國106年 2017	168	92	16	9	9	11	7	7	-	2	15
民國107年 2018	227	135	23	12	-	19	10	15	-	-	13
民國108年 2019	1,085	253	689	38	1	36	18	24	-	4	22
民國109年 2020											

資料來源：高雄市仁武區公所民政課及經建課

拾、社會福利

表 10-1 推行社區發展工作成果

年(底)別	設置社區生產基金(個)	實際使用經費(元)		社區活動中心(幢)(年底)	社區發展工作項目							Work Items of Community Development					
		政府補助款	社區自籌款		辦理社區幹部訓練(人次)	辦理社區觀摩(人次)	社區長壽俱樂部(處)(年底)	社區媽媽教室(班)(年底)	社區守望相助隊(隊)(年底)	社區民俗藝文康樂隊(隊)(年底)	社區志願服務(年底)	辦理社區照顧關懷據點(處)(年底)	社區圖書室(處)(年底)	社區刊物(期)(年底)	福利服務或活動(受益人次)	服務成果 Achievements of Services 其他服務(受益人次)	
民國100年 2011	14	2,669,870	3,057,995	14	250	1,080	4	13	9	6	19	786	5	-	-	6,892	39,220
民國101年 2012	14	2,985,840	3,713,324	14	273	1,229	4	13	9	6	19	888	5	-	18	7,932	22,491
民國102年 2013	14	2,297,560	3,210,880	14	458	1,247	5	14	10	8	22	989	6	-	-	6,685	20,970
民國103年 2014	14	1,220,920	1,823,110	16	587	1,265	5	16	11	10	26	1,100	6	-	-	5,125	17,740
民國104年 2015	14	1,220,920	1,823,110	16	587	1,265	5	16	11	10	26	1,100	6	-	-	5,125	17,740
民國105年 2016	14	1,220,920	1,823,110	12	842	1,562	7	16	11	10	26	1,100	7	-	26	76,000	8,610
民國106年 2017	14	1,220,920	1,823,110	12	842	1,562	7	16	11	10	26	1,100	7	-	26	93,800	8,610
民國107年 2018	14	1,220,920	1,823,110	11	850	1,620	7	16	11	10	26	1,150	7	-	26	95,000	8,820
民國108年 2019	14	1,220,920	1,823,110	12	842	1,562	7	16	11	10	26	1,100	7	-	26	93,800	8,610
民國109年 2020	14	1,431,920	1,843,110	11	496	1,322	7	16	11	10	28	1,205	7	-	8	93,800	8,950

資料來源：高雄市政府社會局

表 10-2 社區發展協會會員人數

年底 及 社區發展協會別	社區發展協會數 (個)	社區戶數 (戶)	社區人口數 (人)	理監事人數 (人)	社區發展協會會員數 (人)		
					合計	男	女
民國100年 2011	18	27,178	74,867	338	1,915	1,029	886
民國101年 2012	19	28,324	77,237	350	2,131	1,141	990
民國102年 2013	20	29,052	79,436	362	2,135	1,143	992
民國103年 2014	20	29,770	80,056	362	2,201	1,172	1029
民國104年 2015	20	30,353	80,994	362	2,201	1,172	1029
民國105年 2016	20	32,049	84,081	363	2,201	1,172	1029
民國106年 2017	21	33,111	85,894	373	2,241	1,187	1054
民國107年 2018	22	34,233	87,694	385	2,241	1,266	1145
民國108年 2019	24	35,350	89,595	414	2,514	1,312	1205
民國109年 2020	24	36,763	91,893	412	2,517	1,312	1205

資料來源：高雄市政府社會局

表10-3社會福利及救濟概況

單位：人次；元

年底別	中低收入老人生活津貼		低收入戶喪葬補助		身心障礙者生活補助		身心障礙者托育養護補助		身心障礙者生活輔助器具補助		急難救助		其他		
	申請人次	發放人次	金額	發放人次	金額	發放人次	金額	發放人次	金額	發放人次	金額	發放人次	現金	實物	衣服
民國100年 2011	539	-	12,947	51,691,070	408	6,020,856	180	1,411,196	138	741,000	-	-	-	-	-
民國101年 2012	589	-	13,781	65,536,810	516	7,424,436	205	1,951,065	168	742,000	-	-	-	-	-
民國102年 2013	658	-	14,159	67,086,270	696	10,686,540	197	1,928,774	117	579,000	-	-	-	-	-
民國103年 2014	633	-	14,644	68,950,230	648	16,038,324	278	2,891,510	92	434,000	-	-	-	-	-
民國104年 2015	673	-	14,890	69,903,680	768	11,117,844	316	3,097,096	64	283,000	-	-	-	-	-
民國105年 2016	681	-	15,102	74,172,440	708	10,849,128	361	3,416,247	81	350,000	-	-	-	-	-
民國106年 2017	859	-	15,185	73,844,209	1,068	15,276,348	328	3,009,988	82	350,000	-	-	-	-	-
民國107年 2018	817	-	15,344	74,426,090	1,200	17,800,776	304	2,772,503	75	328,000	-	-	-	-	-
民國108年 2019	848	-	15,752	75,534,977	1,356	19,869,888	290	3,262,900	79	502,000	-	-	-	-	-
民國109年 2020	908	-	17,532	80,507,851	1,932	26,406,768	249	2,208,175	98	537,000	-	-	-	-	-

資料來源：高雄市仁武區公所社會課

表10-4 遭受災害救助情形

年底別	災害種類	災害發生日期	受災人數				住屋毀損安遷救助			財務受損影響生計者		救助金額	
			臨時收容災民數	死亡(含無名屍)	失蹤	重傷	其他	戶	人	戶	合計	現金(元)	實物
民國100年 2011	-	-	-	-	-	-	-	-	-	-	-	-	-
民國101年 2012	-	-	-	-	-	-	-	-	-	-	-	-	-
民國102年 2013	火災	102.08.31	-	-	-	-	2	-	-	-	30,000	30,000	-
民國103年 2014	火災	103.08.07	-	-	-	-	2	-	-	-	30,000	30,000	-
民國104年 2015	-	-	-	-	-	-	-	-	-	-	-	-	-
民國105年 2016	火災	105.6.1	-	-	-	-	-	-	1	4	80,000	80,000	-
	水災(尼伯特)	105.7.11	-	-	-	-	-	-	3	7	140,000	140,000	-
	水災(梅姬)	105.9.28	-	-	-	-	-	-	6	6	90,000	90,000	-
民國106年 2017	水災(尼莎、海棠)	106.7.28	-	-	-	-	-	-	3	3	45,000	45,000	-
民國107年 2018	水災	107.6.12	-	-	-	-	-	-	1	4	8,000	80,000	-
	水災	107.7.2	-	-	-	-	-	-	1	1	15,000	15,000	-
	水災	107.8.23	-	-	-	-	-	-	249	249	8,715,000	8,715,000	-
	水災	107.8.23	-	-	-	-	-	-	2,239	2,239	11,195,000	11,195,000	-
民國108年 2019	水災	108.7.19	-	-	-	-	-	-	13	13	455,000	455,000	-
民國109年 2020	-	-	-	-	-	-	-	-	-	-	-	-	-

資料來源：高雄市仁武區公所社會課

表10-5辦理急難救助概況

單位：人次；元

年底別	總計		死亡無力殮葬者		遭受意外傷害 或罹患重病 致生活陷於困境者		負家庭主要生計 責任且無法工作 致 生活陷於困境者		財產或存款 未能及時運用 致生活陷於困境 者		其他遭遇 重大變故者		川資突然發 生 困難者		無遺屬與 遺產埋葬者	
	救助 人次	金額	救助 人次	金額	救助人次	金額	救助 人次	金額	救助 人次	金額	救助 人次	金額	救助 人次	金額	救助 人次	金額
民國100年 2011	138	741,000	24	172,000	67	354,000	38	176,000	2	6,000	7	33,000	-	-	-	-
民國101年 2012	168	742,000	26	177,000	75	317,000	55	195,000	-	-	12	53,000	-	-	-	-
民國102年 2013	117	579,000	44	307,000	72	270,000	-	-	-	-	1	2,000	-	-	-	-
民國103年 2014	92	434,000	29	207,000	63	227,000	-	-	-	-	-	-	-	-	-	-
民國104年 2015	64	283,000	14	98,000	50	185,000	-	-	-	-	-	-	-	-	-	-
民國105年 2016	81	350,000	16	120,000	65	230,000	-	-	-	-	-	-	-	-	-	-
民國106年 2017	82	350,000	19	133,000	61	213,000	-	-	1	2,000	1	2,000	-	-	-	-
民國107年 2018	75	328,000	18	116,000	56	210,000	1	2,000	-	-	-	-	-	-	-	-
民國108年 2019	79	502,000	25	228,000	54	274,000	-	-	-	-	-	-	-	-	-	-
民國109年 2020	98	537,000	20	179,000	75	352,000	3	6,000	-	-	-	-	-	-	-	-

資料來源：高雄市仁武區公所社會課

表10-6身心障礙人口一覽

單位：人

年底別	新舊制總計			領有舊制身心障礙手冊																		
				總計	男	女	視覺障礙者		聽覺機能障礙者		平衡機能障礙者		聲音或語言機能障礙者		肢體障礙者		智能障礙者		重要器官失去功能者		顏面損毀者	
	總計	男	女				男	女	男	女	男	女	男	女	男	女	男	女	男	女	男	女
民國102年 2013	3,121	1,796	1,325	2,414	1,388	1,026	65	53	128	79	6	-	33	10	589	383	121	98	197	155	10	1
民國103年 2014	3,242	1,871	1,371	2,260	1,306	954	66	47	116	71	6	-	32	8	567	367	117	92	181	144	7	1
民國104年 2015	3,396	1,960	1,436	1,860	1,064	796	54	39	86	59	6	-	25	9	508	336	61	55	152	130	6	-
民國105年 2016	3,617	2,082	1,535	1,200	667	533	38	26	69	49	3	-	16	5	333	249	21	13	100	95	3	-
民國106年 2017	3,540	2,043	1,497	556	302	254	19	13	46	30	3	-	7	2	142	120	5	3	46	42	1	-
民國107年 2018	3,636	2,086	1,550	43	23	20	2	-	6	3	-	-	-	-	9	10	1	1	3	4	-	-
民國108年 2019	3,544	2,043	1,501	560	302	258	19	13	46	30	3	2	7	2	142	120	5	3	46	42	1	2
民國109年 2020	3,898	2,170	1,728	-	-	-	-	-	-	-	-	-	-	-	-	-	-	-	-	-	-	-

來源：高雄市政府社會局

表10-6身心障礙人口一覽(續1)

單位：人

年底別	領有舊制身心障礙手冊																		領有新制身心障礙證明				
	植物人		失智症者		自閉症者		慢性精神病患者		多重障礙者		頑性(難治型)癲癇症者		因罕見疾病而致身心功能障礙者		其他		總計		總計	男	女	神經系統構造及精神心智功能	
	男	女	男	女	男	女	男	女	男	女	男	女	男	女	男	女	男	女				男	女
民國102年 2013	6	2	27	31	11	6	83	106	99	89	3	4	3	-	7	9	239	247	707	408	299	154	122
民國103年 2014	4	3	18	22	11	3	81	107	89	81	2	1	3	-	6	7	214	224	982	565	417	191	171
民國104年 2015	3	3	15	15	1	2	72	99	72	48	1	1	1	-	1	-	166	168	1,536	896	640	292	240
民國105年 2016	1	2	9	13	1	1	32	51	40	28	-	1	-	-	1	-	84	96	2,417	1,415	1,002	418	359
民國106年 2017	1	-	4	10	1	-	10	19	16	15	-	-	-	-	1	-	33	44	2,984	1,741	1,243	448	400
民國107年 2018	-	-	-	1	-	-	1	-	-	1	-	-	-	-	1	-	2	2	3,593	2,063	1,530	483	462
民國108年 2019	1	-	4	10	1	-	10	19	16	15	-	-	-	-	1	-	33	44	2,984	1,741	1,243	448	400
民國109年 2020	-	-	-	-	-	-	-	-	-	-	-	-	-	-	-	-	-	-	3,898	2,170	1,728	525	523

表10-6身心障礙人口一覽(續完)

年底別	領有新制身心障礙證明																身心障礙人數 占總人口比率 (%)		
	眼、耳及相關 構造與感官功 能及疼痛		涉及聲音與語 言構造及其功 能		免疫與呼吸系 統構造及其功 能		消化、泌尿及 代謝與內分泌系 統相關構造及 其功能		泌尿與生殖系 統相關構造及 其功能		骨骼之移動相 關構造及其功 能		皮膚與相關構 造及其功能		跨兩類別以上 者			舊制轉換新制 暫無法歸類者	
	男	女	男	女	男	女	男	女	男	女	男	女	男	女	男	女		男	女
	41	37	6	-	29	25	12	4	26	22	90	61	-	-	49	28		1	-
民國102年 2013	41	37	6	-	29	25	12	4	26	22	90	61	-	-	49	28	1	-	3.93
民國103年 2014	74	56	9	1	46	28	17	4	36	32	121	91	-	70	34	1	-	4	
民國104年 2015	124	83	17	1	62	32	24	6	66	47	193	149	1	109	75	8	6	4.11	
民國105年 2016	162	113	26	5	91	44	38	6	107	86	401	273	5	158	110	9	6	4.3	
民國106年 2017	199	146	38	7	95	48	34	9	152	119	587	387	6	172	121	10	6	4.12	
民國107年 2018	267	182	48	10	116	68	40	9	184	150	729	502	7	178	141	11	5	4.00	
民國108年 2019	199	146	38	7	95	48	34	9	152	119	587	387	6	172	121	10	6	6.12	
民國109年 2020	257	207	54	10	137	93	34	12	193	161	755	552	9	191	165	15	3	5.23	

表10-7 低收入戶人口數

單位：戶、人

年底別	總計		第一類		第二類		第三類		第四類	
	戶數	人數	戶數	人數	戶數	人數	戶數	人數	戶數	人數
民國100年 2011	245	690	8	8	69	159	168	523	-	-
民國101年 2012	355	1,006	14	14	127	365	51	141	163	486
民國102年 2013	459	1,287	10	10	196	469	56	166	197	642
民國103年 2014	468	1,290	8	8	179	399	58	175	223	708
民國104年 2015	479	1,313	6	6	155	318	78	250	240	739
民國105年 2016	484	1,277	4	4	148	263	83	237	249	773
民國106年 2017	459	1,139	4	4	134	224	80	223	221	688
民國107年 2018	403	1,021	2	2	123	200	74	194	204	625
民國108年 2019	367	886	2	2	126	191	59	142	180	551
民國109年 2020	330	770	2	2	121	172	55	139	152	457

資料來源：高雄市政府社會局

表10-8 區公所全民健保第一、五、六類保險對象統計

單位：人

年歲別	第一類				第五類				第六類					
	合計		轉入	轉出	合計		轉入	轉出	合計		轉入	轉出	停保	復保
民國100年 2011	27	12	15	588	430	158	2344	1181	119	102				
民國101年 2012	74	22	52	565	435	130	2506	1132	156	103				
民國102年 2013	37	18	19	557	320	237	2,863	1,189	137	117				
民國103年 2014	36	12	24	595	293	302	2,045	904	139	106				
民國104年 2015	196	105	91	535	200	335	2,000	993	126	105				
民國105年 2016	17	6	11	495	220	275	2,665	934	119	55				
民國106年 2017	9	2	7	414	148	266	1,901	836	115	95				
民國107年 2018	6	2	4	401	140	261	1,800	598	161	100				
民國108年 2019	17	7	10	323	105	218	1,625	603	145	80				
民國109年 2020	9	4	5	204	102	102	1,413	627	91	26				

資料來源：高雄市仁武區公所人事室、民政課健保業務

拾壹、其 他

表 11-1 辦理調解業務概況

單位：件

年別	年底調解委員數 (人)	結案件數總計				民事結案件數				
		合計		不成立		合計		債權、債務		
		成立	不成立	成立	不成立	成立	不成立	成立	不成立	
民國102年 2013	11	474	348	126	52	40	3	8	1	-
民國103年 2014	11	416	355	61	37	19	4	10	6	1
民國104年 2015	11	441	375	66	16	5	10	3	-	-
民國105年 2016	11	511	410	101	350	92	346	92	2	-
民國106年 2017	11	480	383	97	333	87	328	87	84	100
民國107年 2018	11	523	428	95	393	90	377	73	5	4
民國108年 2019	11	690	542	148	504	119	495	104	3	5
民國109年 2020	11	649	499	150	476	121	464	114	10	2

資料來源：高雄市政府民政局

表 11-1 辦理調解業務概況(續1)

單位：件

年別	民事結案件數											
	物權(房地產)		親屬(婚姻)		繼承		商事(公害)		其他			
	成立	不成立	成立	不成立	成立	不成立	成立	不成立	成立	不成立		
民國102年 2013	12	28	1	4	-	-	-	1	-	-	-	
民國103年 2014	16	42	1	2	-	-	1	1	7	-	-	
民國104年 2015	1	3	1	2	-	-	3	6	3	2	-	
民國105年 2016	1	-	1	-	-	-	-	-	-	-	-	
民國106年 2017	2	-	1	-	-	-	-	-	1	-	-	
民國107年 2018	6	4	1	3	-	1	1	1	3	4	-	
民國108年 2019	2	-	1	-	-	-	-	-	3	10	-	
民國109年 2020	2	2	-	-	-	-	-	-	-	3	-	

表 11-1 辦理調解業務概況(續2)

單位：件

年別	刑事結案件數				民事結案件數			
	計		傷害		毀棄損壞		詐欺侵佔及竊盜	
	成立	不成立	成立	不成立	成立	不成立	成立	不成立
民國102年 2013	296	86	24	25	1	2	3	8
民國103年 2014	318	42	129	19	-	2	6	7
民國104年 2015	359	61	136	21	2	-	7	3
民國105年 2016	60	9	29	6	9	-	15	2
民國106年 2017	50	10	34	7	8	1	4	-
民國107年 2018	35	5	21	2	4	2	4	-
民國108年 2019	38	29	18	18	4	3	7	5
民國109年 2020	23	29	11	15	1	3	7	7

表 11-1 辦理調解業務概況(續完)

單位：件

年別	刑事結案件數				刑事結案件數					
	妨害婚姻及家庭		妨害風化		妨害自由名譽信用及秘		其他			
	成立	不成立	成立	不成立	成立	不成立	成立	不成立	成立	不成立
民國102年 2013	1	-	-	-	2	1	265	49		
民國103年 2014	1	2	-	-	3	2	179	10		
民國104年 2015	1	-	-	-	3	1	210	36		
民國105年 2016	-	-	-	-	3	-	4	1		
民國106年 2017	-	-	-	-	2	-	2	2		
民國107年 2018	2	-	-	-	1	-	3	1		
民國108年 2019	2	1	1	-	4	-	2	2		
民國109年 2020	-	-	3	-	-	1	1	3		

表 11-2 調解委員會組織概況

單位：人

年底別	性別		年齡			教育程度				行業				服務公職		委員年資					
	委員總人數	男	女	未滿40歲	40-50歲未滿	50-60歲未滿	60歲以上	大專以上	高中(職)	國中	國小	農、林、漁、牧業	製造業、水電、燃氣業及營造業	商業	服務業及其他	曾任公職	未曾任公職	未滿4年	4-未滿8年	8-未滿16年	16年以上
民國102年 2013	11	7	4	-	1	4	6	6	3	2	-	1	-	6	4	-	11	3	2	2	4
民國103年 2014	11	7	4	-	1	4	6	5	4	2	-	1	-	6	4	1	10	3	2	2	4
民國104年 2015	11	7	4	-	1	4	6	6	3	2	-	1	-	6	4	1	10	4	2	2	3
民國105年 2016	11	7	4	-	1	4	6	6	3	2	-	1	-	6	4	1	10	4	2	2	3
民國106年 2017	11	7	4	-	1	4	6	6	3	2	-	1	-	6	4	1	10	4	2	2	3
民國107年 2018	11	7	4	-	1	4	6	6	3	2	-	1	-	6	4	1	10	4	2	2	3
民國108年 2019	11	7	4	1	-	1	9	8	3	-	-	-	-	2	9	3	8	7	2	1	1
民國109年 2020	11	7	4	1	1	2	8	7	4	-	-	-	2	9	3	8	8	1	1	1	1

資料來源：高雄市仁武區公所民政課

表 11-3 神壇、寺廟、財團寺廟一覽表

年底及里別	單位：所														
	道教	佛教	理教	軒轅教	天帝教	儒教	亥子道	彌勒大 道	中華聖 教	宇宙淵 皇教	先天教	黃中	玄門真 宗	天道	其他
民國100年 2011	35	13	-	1	-	-	-	-	-	-	-	-	-	-	-
民國101年 2012	35	13	-	-	-	-	-	-	-	-	-	-	-	-	-
民國102年 2013	35	13	-	-	-	-	-	-	-	-	-	-	-	-	-
民國103年 2014	35	13	-	-	-	-	-	-	-	-	-	-	-	-	-
民國104年 2015	35	13	-	-	-	-	-	-	-	-	-	-	-	-	-
民國105年 2016	34	13	-	-	-	-	-	-	-	-	-	-	-	-	-
民國106年 2017	34	13	-	-	-	-	-	-	-	-	-	-	-	-	1
民國107年 2018	34	13	-	-	-	1	-	-	-	-	-	-	-	-	-
民國108年 2019	33	13	-	-	-	1	-	-	-	-	-	-	-	-	-
民國109年 2020	33	14	-	-	-	1	-	-	-	-	-	-	-	-	-
八卦里	2	-	-	-	-	-	-	-	-	-	-	-	-	-	-
大灣里	2	-	-	-	-	-	-	-	-	-	-	-	-	-	-
中華里	1	-	-	-	-	-	-	-	-	-	-	-	-	-	-
五和里	1	-	-	-	-	-	-	-	-	-	-	-	-	-	-
仁和里	-	1	-	-	-	-	-	-	-	-	-	-	-	-	-
仁武里	-	1	-	-	-	-	-	-	-	-	-	-	-	-	-
仁慈里	1	1	-	-	-	-	-	-	-	-	-	-	-	-	-
仁福里	3	6	-	-	-	-	-	-	-	-	-	-	-	-	-
文武里	4	-	-	-	-	-	-	-	-	-	-	-	-	-	-
竹後里	2	-	-	-	-	-	-	-	-	-	-	-	-	-	-
考潭里	3	1	-	-	-	1	-	-	-	-	-	-	-	-	-
赤山里	3	-	-	-	-	-	-	-	-	-	-	-	-	-	-
後安里	2	-	-	-	-	-	-	-	-	-	-	-	-	-	-
烏林里	5	3	-	-	-	-	-	-	-	-	-	-	-	-	-
高楠里	2	-	-	-	-	-	-	-	-	-	-	-	-	-	-
灣內里	2	1	-	-	-	-	-	-	-	-	-	-	-	-	-

資料來源：高雄市政府仁武區公所民政課

表 11-4 聚會所、財團法人教會概況

年底及里別	聚會所、財團法人教會名稱	教別	負責人姓名	地址	電話	成立日期
民國100年 2011	-	-	-	-	-	-
民國101年 2012	-	-	-	-	-	-
民國102年 2013	-	-	-	-	-	-
民國103年 2014	-	-	-	-	-	-
民國104年 2015	-	-	-	-	-	-
民國105年 2016	-	-	-	-	-	-
民國106年 2017	-	-	-	-	-	-
民國107年 2018	-	-	-	-	-	-
民國108年 2019	-	-	-	-	-	-
民國109年 2020	-	-	-	-	-	-
八卦里	-	-	-	-	-	-
大灣里	-	-	-	-	-	-
中華里	-	-	-	-	-	-
五和里	-	-	-	-	-	-
仁和里	-	-	-	-	-	-
仁武里	-	-	-	-	-	-
仁慈里	-	-	-	-	-	-
仁福里	-	-	-	-	-	-
文武里	-	-	-	-	-	-
竹後里	-	-	-	-	-	-
考潭里	-	-	-	-	-	-
赤山里	-	-	-	-	-	-
後安里	-	-	-	-	-	-
烏林里	-	-	-	-	-	-
高桶里	-	-	-	-	-	-
灣內里	-	-	-	-	-	-

資料來源：高雄市仁武區公所民政課

表 11-5 宗教團體興辦公益 慈善及社會教化事業概況

單位：個

醫療機構	文教機構										公益慈善事業						
	醫院數	診所數	大學數	專科學校數	中學數	職校數	小學數	幼兒園數	圖書閱覽室數	其他	養老院數	身心障礙教養院數	青少年輔導院數	福利基金會數	學生宿舍處數	技藝研習處數	社會服務中心數
年底及宗教別	-	-	-	-	-	-	-	-	-	-	-	-	-	-	-	-	-
民國100年 2011	-	-	-	-	-	-	-	-	-	-	-	-	-	-	-	-	-
民國101年 2012	-	-	-	-	-	-	-	-	-	-	-	-	-	-	-	-	-
民國102年 2013	-	-	-	-	-	-	-	-	-	-	-	-	-	-	-	-	-
民國103年 2014	-	-	-	-	-	-	-	-	-	-	-	-	-	-	-	-	-
民國104年 2015	-	-	-	-	-	-	-	-	-	-	-	-	-	-	-	-	-
民國105年 2016	-	-	-	-	-	-	-	-	-	-	-	-	-	-	-	-	-
民國106年 2017	-	-	-	-	-	-	-	-	-	-	-	-	3	3	-	-	-
民國107年 2018	-	-	-	-	-	-	-	-	-	-	-	-	3	3	-	-	-
民國108年 2019	-	-	-	-	-	-	-	-	-	-	-	-	2	2	-	-	-
民國109年 2020	-	-	-	-	-	-	-	-	-	-	-	-	2	2	-	-	-
道教	-	-	-	-	-	-	-	-	-	-	-	-	-	1	-	-	-
佛教	-	-	-	-	-	-	-	-	-	-	-	-	-	1	-	-	-
理教	-	-	-	-	-	-	-	-	-	-	-	-	-	-	-	-	-
軒轅教	-	-	-	-	-	-	-	-	-	-	-	-	-	-	-	-	-
天帝教	-	-	-	-	-	-	-	-	-	-	-	-	-	-	-	-	-
一貫道	-	-	-	-	-	-	-	-	-	-	-	-	-	-	-	-	-
天德聖教	-	-	-	-	-	-	-	-	-	-	-	-	-	-	-	-	-
儒教	-	-	-	-	-	-	-	-	-	-	-	-	-	-	-	-	-
亥子道	-	-	-	-	-	-	-	-	-	-	-	-	-	-	-	-	-
彌勒大道	-	-	-	-	-	-	-	-	-	-	-	-	-	-	-	-	-
中華聖教	-	-	-	-	-	-	-	-	-	-	-	-	-	-	-	-	-
宇宙彌勒皇教	-	-	-	-	-	-	-	-	-	-	-	-	-	-	-	-	-
先天救教	-	-	-	-	-	-	-	-	-	-	-	-	-	-	-	-	-
黃中	-	-	-	-	-	-	-	-	-	-	-	-	-	-	-	-	-
玄門真宗	-	-	-	-	-	-	-	-	-	-	-	-	-	-	-	-	-
天蓮	-	-	-	-	-	-	-	-	-	-	-	-	-	-	-	-	-
其他	-	-	-	-	-	-	-	-	-	-	-	-	-	-	-	-	-

資料來源：高雄市仁武區公所民政課

表 11-6 服役男列級家屬各項慰、補助費發放情形

年底別	總計		生育補助金		喪葬補助金		急難慰助金		健保補助費		醫療補助費	
	件數(件)	金額(元)	件數(件)	金額(元)	件數(件)	金額(元)	件數(件)	金額(元)	件數(件)	金額(元)	件數(件)	金額(元)
民國100年 2011	28	21,630	-	-	-	-	-	-	6	6,590	22	15,040
民國101年 2012	63	53,252	-	-	1	25,000	-	-	2	2,636	60	25,616
民國102年 2013	13	4,420	-	-	-	-	-	-	-	-	13	4,420
民國103年 2014	-	-	-	-	-	-	-	-	-	-	-	-
民國104年 2015	-	-	-	-	-	-	-	-	-	-	-	-
民國105年 2016	-	-	-	-	-	-	-	-	-	-	-	-
民國106年 2017	-	-	-	-	-	-	-	-	-	-	-	-
民國107年 2018	1	3561	-	-	-	-	-	-	-	-	1	3,561
民國108年 2019	-	-	-	-	-	-	-	-	-	-	-	-
民國109年 2020	-	-	-	-	-	-	-	-	-	-	-	-

資料來源：高雄市政府兵役局

表 11-7 服兵役男列級家屬 安家生活扶助費發放情形

年別	總計			一次安家費			生活扶助金		
	戶數 (戶)	人口數 (人)	金額 (元)	戶數 (戶)	人口數 (人)	金額 (元)	戶數 (戶)	人口數 (人)	金額 (元)
民國100年 2011	27	65	619,000	7	18	161,000	20	47	458,000
民國101年 2012	25	81	619,000	6	22	167,100	19	59	451,900
民國102年 2013	19	63	659,780	9	31	292,780	10	32	367,000
民國103年 2014	10	20	157,740	4	8	52,540	6	12	105,200
民國104年 2015	9	28	256,660	5	14	135,760	4	14	120,900
民國105年 2016	-	-	-	-	-	-	-	-	-
民國106年 2017	1	1	12,320	1	1	12,320	-	-	-
民國107年 2018	2	6	90,320	2	6	90,320	-	-	-
民國108年 2019	4	10	90,320	4	10	90,320	-	-	-
民國109年 2020	4	8	96,480	4	8	96,480	-	-	-

資料來源：高雄市政府兵役局