

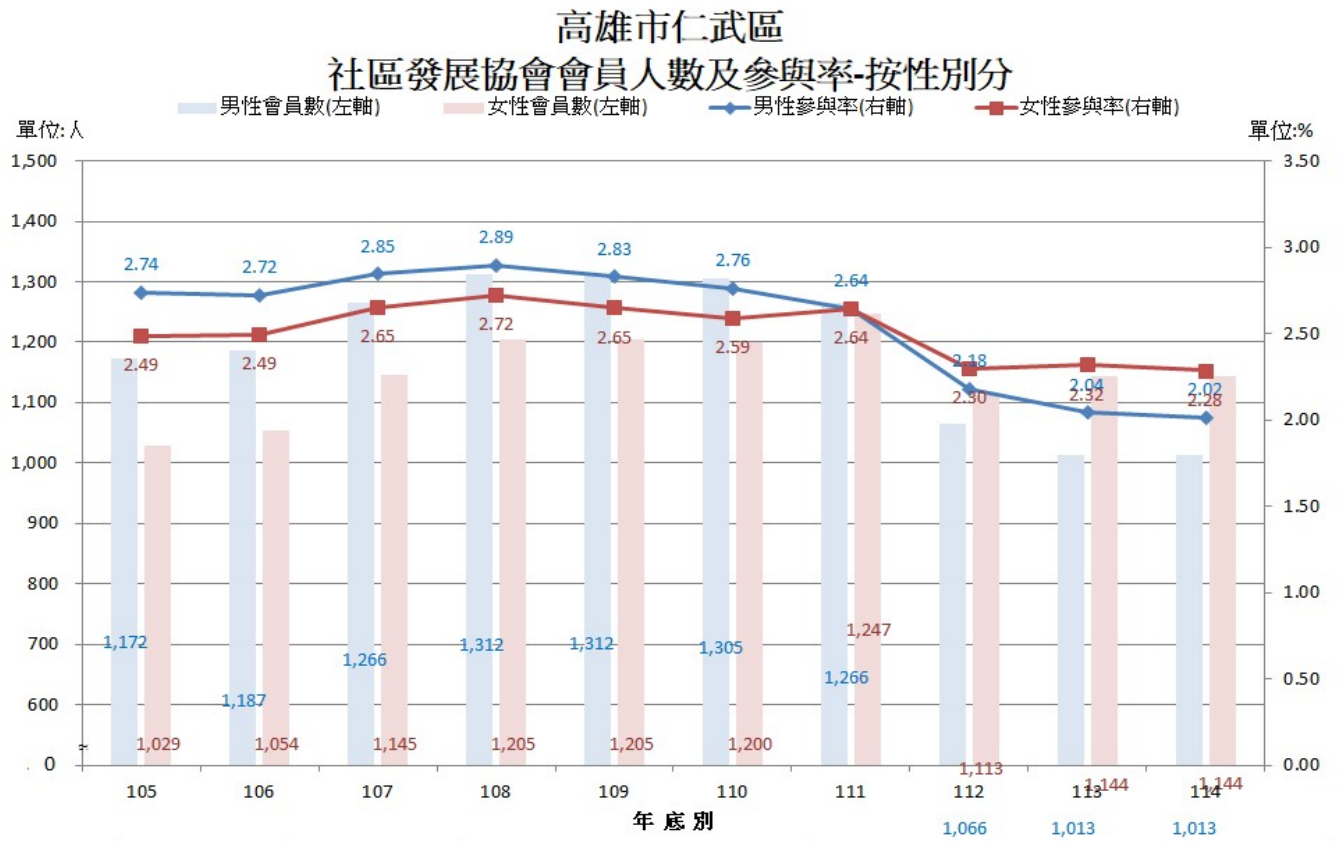


# 高雄市仁武區區政統計通報

## 114 年社區發展協會會員性別概況

一、本區總人口數自 105 年底 8 萬 4,122 人，至 114 年底 10 萬 311 人，增加 19% 人口數，隨著社區居民活動需求，社區發展協會數目自 105 年底 20 個增至 114 年底 22 個，參加協會之男性會員人數介於 1,013 人至 1,312 人間，女性會員人數介於 1,029 人至 1,247 人間。

依不同性別會員人數與該性別總人口數占比分析，男性參加社區發展協會成為會員之參與率，以 108 年底 2.89% 最高、113 年底及 114 年度 2.04% 最低，女性參加社區發展協會成為會員之參與率，亦以 108 年底 2.72% 最高、112 年底 2.30% 則為最低。男性參與率自 108 年底起就逐年下降，女性參與率自 108 年底起亦呈現下降趨勢，於 111 年底微幅上揚後於 112 年底再度下降，113 年則微幅上升，114 年度持平，無論男性或女性的參與率，均於 112 年底明顯下降。(詳下圖)



資料來源：高雄市政府社會局。

備註：參與率(%) = (該性別會員數/該性別人口數)\*100



# 高雄市仁武區區政統計通報

## 114 年社區發展協會會員性別概況

---

- 二、比較不同性別之會員人數，105 年底至 111 年底，皆是男性會員人數多於女性會員，但兩者差異人數逐漸縮小，至 112 年底，男性會員人數首度低於女性會員人數，113 年底及 114 年底亦然。比較兩者之參與率，105 年底至 110 年底男性參與率皆高於女性參與率，自 108 年底起參與率差異則縮小至 0.2% 以下，111 年底二者已無差異，參與率皆為 2.64%，至 112 年底女性參與率 2.30% 首度高於男性參與率 2.18%，113 年底女性參與率 2.32% 亦高於男性參與率 2.04%，顯示女性投入社會參與或志願服務工作意願提高，在推動社區發展工作呈現其重要性。