

食品產業供應鏈管理之 AI 應用實戰班

1. 目的：本課程專為中小型食品製造加工業與貿易業量身打造，旨在協助企業克服資訊碎片化的挑戰，透過實作食品追溯追蹤資料的 Looker Studio 視覺化儀表板強化管理效率，並運用 Gemini Enterprise 將食安法規、HACCP、GHP 及稽核 SOP 等核心文件建置為企業知識庫，同時導入 AI 代理人自動追蹤政府法規更新，最後結合 VoAI 虛擬人技術產出標準化溝通影像，帶領企業從數據治理到自動化情報蒐集，全方位邁向 AI 轉型紀元。
2. 執行單位：台灣優良食品發展協會
3. 邀請對象：中小企業食品業者 (即資本額 1 億以下或員工數 200 人以下)，主辦單位保留審核與篩選報名資格之權利
4. 課程費用：免費
5. 報名流程：採線上報名，名額有限，額滿為止
6. 實體課程時間：

梯次	日期	地點	招收人數
北部	06/10 (三) 08:30~16:30	台灣優良食品發展協會 6 樓會議室 (台北市中正區重慶南路二段 75 號 6F)	30 人
北部 二場	07/01 (三) 08:30~16:30	桃園市工業會訓練會館 901 教室 (桃園市桃園區縣府路 110 號 9F)	50 人
東部	07/30 (四) 08:30~16:30	國立宜蘭大學 綜合大樓 1F 103 教室 (宜蘭縣宜蘭市神農路一段 1 號)	50 人
南部	8/13 (四) 08:30~16:30	有機體商務中心 2 樓 大教室 (高雄市左營區重信路 608 號 2F)	50 人
中部	8/21 (五) 08:30~16:30	台中烏日集思會議中心 4F 史蒂文生廳 台中市烏日區高鐵東一路 26 號(台鐵新烏日站 4F)	50 人
北部 三場	9/17 (四) 08:30~16:30	台灣優良食品發展協會 6 樓會議室 (台北市中正區重慶南路二段 75 號 6F)	30 人

※本次課程僅提供電子講義，並強烈建議攜帶筆記型電腦上課，以便實作學習。

7. 本案聯絡窗口：涂高專 / 02-2393-1318#603 / tuwt@tqf.org.tw
林專員 / 02-2393-1318#605 / linyh@tqf.org.tw (若有任何問題歡迎來電洽詢)

8. 議程：本會保留活動修改之權利 (中午休息 1 小時用餐)

時 間	課 程	主 講 者
08:30~09:00	報 到	TQF 協會 宏庭科技
09:00~14:00	AI 數據治理與知識庫建置& 企業 AI 助手工作坊	台灣谷歌事業處 李仁豪 處長
14:00~16:00	VoAI 影像溝通應用& 供應鏈透明影像產出	網際智慧 晁旭光 執行長
16:00~16:30	測驗及滿意度調查	
1630~	賦歸	

※本次課程僅提供電子講義，並強烈建議攜帶筆記型電腦上課，以便實作學習。



10.報名方式：請至台灣優良食品發展協會首頁(<https://www.tqf.org.tw/>)，在上方選單點選「最新消息」→「活動訊息」→「食品產業供應鏈管理之 AI 應用實戰班」，可點選報名網址，透過線上填寫報名資料，即可完成報名。



國立宜蘭大學 綜合大樓 1 樓 103 教室

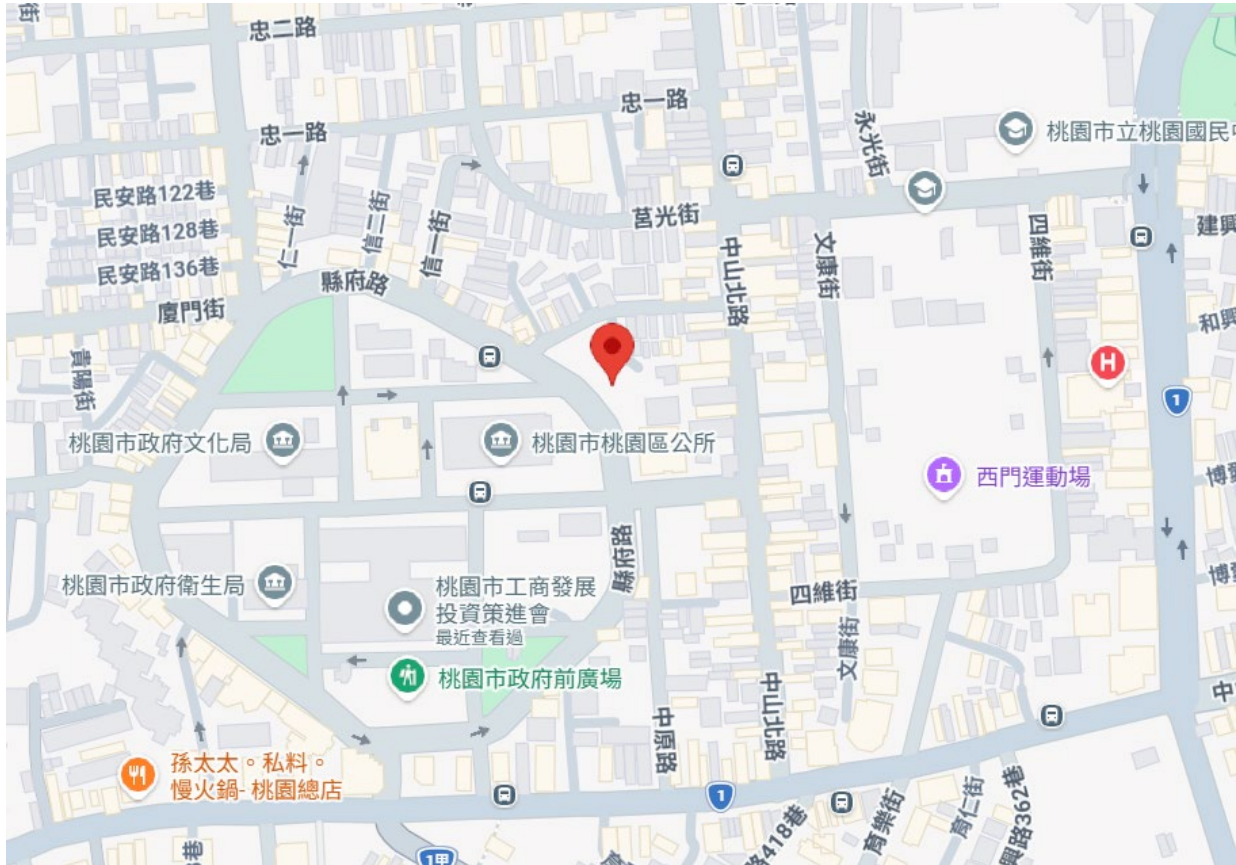
260007 宜蘭縣宜蘭市神農路一段 1 號



- **台鐵**
可搭乘台鐵至宜蘭火車站下車後，搭乘計程車或步行約 15-20 分鐘，即可抵達本校。
- **公車**
可至宜蘭火車站後站搭宜蘭勁好行公車 772 或 771 抵達校門口對面。
- **國道客運**
可搭乘國道客運至宜蘭轉運站下車，搭乘計程車或步行約 15-20 分鐘，即可抵達本校。
- **自行開車(本次活動不提供免費停車服務)**
由國道 5 號(蔣渭水高速公路)宜蘭交流道(38k)下高速公路後，沿高速公路下之平面道路（縣 191）直行，至縣民大道二段路口右轉直行接嵐峰路，行至進士路口右轉直行約 500 公尺即達本校。

桃園市工業會訓練會館 901 教室

桃園市桃園區縣府路 110 號 9 樓



【大眾運輸】

1. 高鐵：桃園站下車轉乘 206 號公車，於桃園市政府站下車步行約 3 分鐘抵達。
2. 火車：桃園站下車步行至復興路（或中華路口）公車站，轉乘 1 號公車，於桃園市政府站下車步行約 3 分鐘抵達。
3. 公車：搭乘 1 號、101 號、139 號、601 號公車，於桃園市政府站下車，步行約 3 分鐘抵達。

台灣優良食品發展協會 6 樓會議室

台北市中正區重慶南路二段 75 號 6 樓



捷運：

中正紀念堂站 1 or 3 號出口步行約 10 分鐘即可到達信誼大樓，入口於右側(如下圖)

(2 號出口近期施工中!!)

公車：

自來水西分處站下車→步行至對面信誼大樓

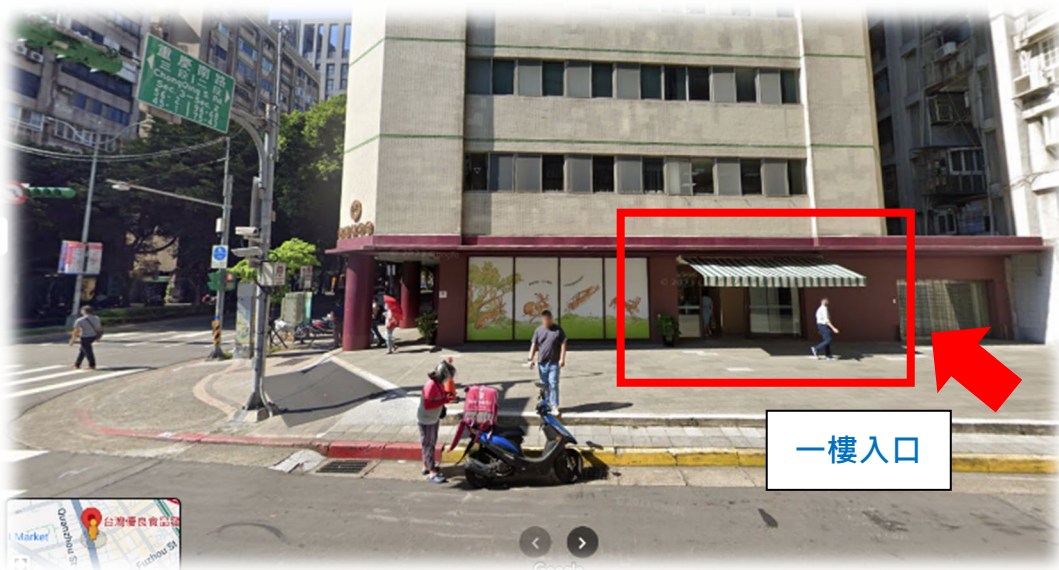
可搭乘 1、204、630 公車

寧波重慶路口站下車→步行至斜對面信誼大樓

可搭乘 5、227、262、706 公車

自行開車：

牯嶺街 61-6 號旁有兩個收費停車場(每小時約 60 元，依現場狀況為準)→步行約 5 分鐘



有機體商務中心 大教室

813 高雄市左營區重信路 608 號 2F



【大眾運輸】

1. 高鐵：新左營站下車步行約 3 分鐘抵達。
2. 火車：新左營站下車步行約 3 分鐘抵達。
3. 公車：搭乘紅 35 號公車，於文府路口站牌下車，步行約 3 分鐘抵達。