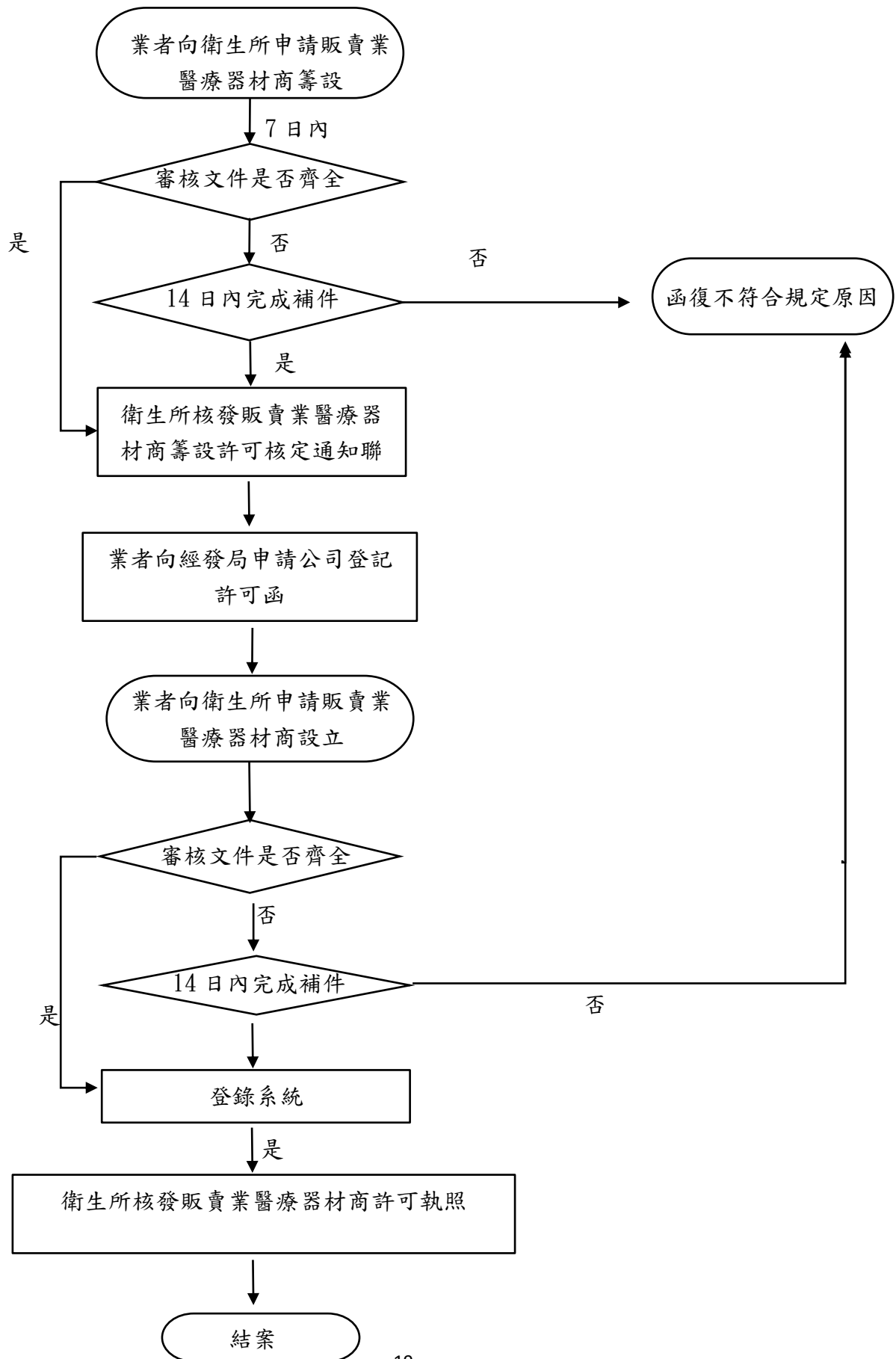


高雄市政府衛生局販賣業醫療器材商籌設、設立登記申請作業流程圖



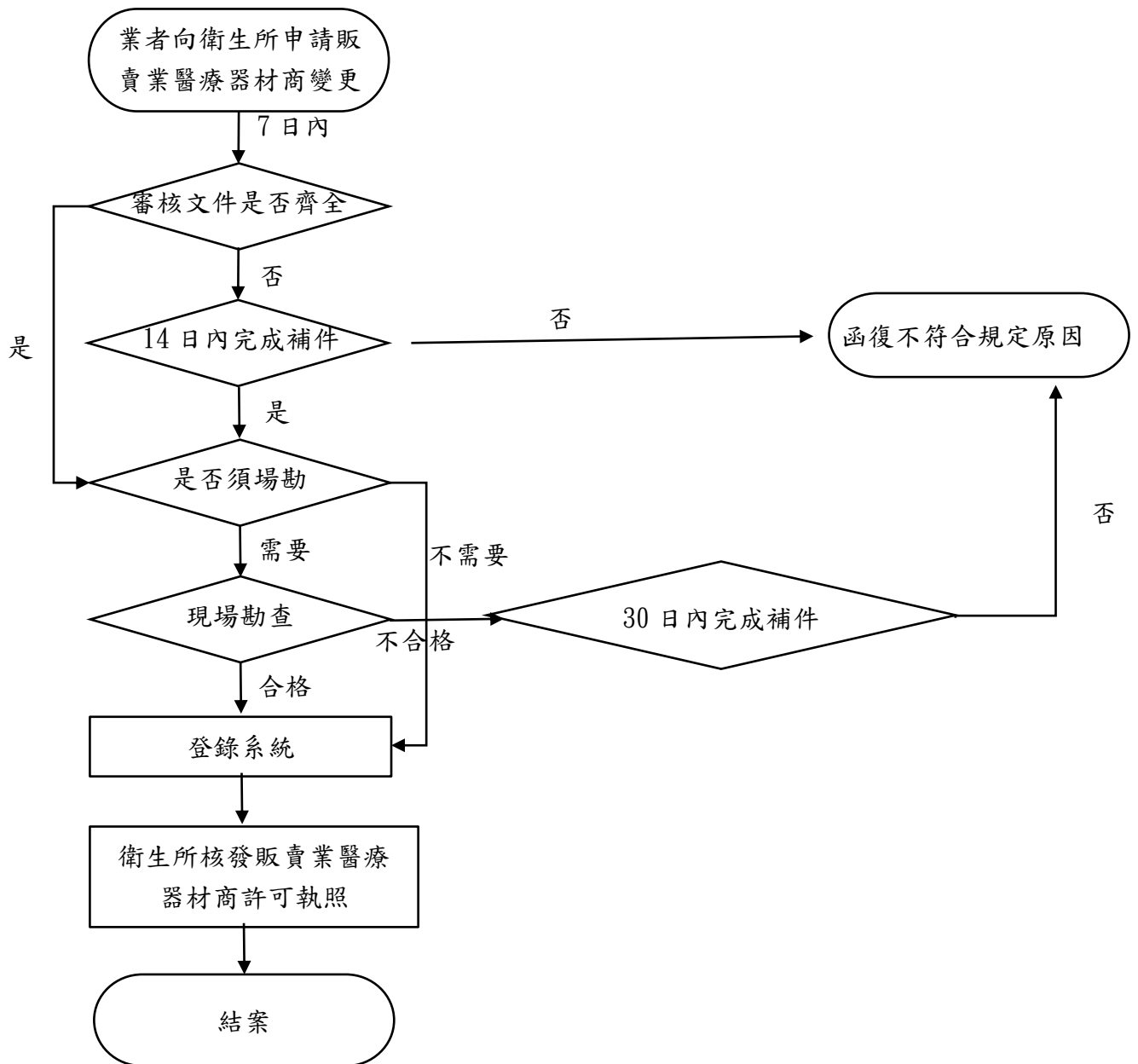
高雄市政府衛生局販賣業醫療器材商籌設、設立登記應備妥文件

檢核表	自評	複評
1.醫療器材商申請案件登記事項申請書		
2.負責人身分證影本		
3.營業地址、場所、儲存醫療器材之倉庫及主要設備略圖及照片(至少4張,含市招照片)		
4.建物使用執照影本(僅老舊建築可向工務局申請合法房屋證明及向都發局申請土地使用分區證明書替代;如無法提供合法房屋證明,始得以建物所有權狀及土地使用分區證明書替代)。		
5.公司登記證明文件或預查申請表(指公司新增營業項目或新設立公司);商業者,商業登記證明文件影本。 公司或商業以外之機構、學校、法人或團體,其目的事業主管機關依本法第13條第4項出具之同意函。		
6.會議紀錄或股東同意書(一般行號免付)		
7.公司組織章程影本(一般行號免付)		
8.公司大小章		
9.聲明書		
10.委託書及受委託人身分證正反影本(非本人親自遞件才須檢附)		
11.販賣業醫療器材商設立地點土地使用分區若屬工業區且於南科管理局、加工出口區或軟體園區,須檢附該管理單位設立許可文件		
12.醫療器材商許可執照規費1500元(籌設免附)		
13.技術人員之在職證明、畢業證書及身分證正反影本(籌設免附;僅輸入或維修之販賣業者需檢附)		

※設立於百貨公司、捷運站、軍區及學校時,免附建物使用執照,惟須另檢附百貨公司、捷運站、軍區及學校同意書等相關證明文件。

※建築物屬六樓以上之供公眾使用之集合式住宅,原則上不可設立醫療器材商,除非該醫療器材商設立空間具備獨立出入口可連通至1樓人行道或走廊(非住宅中庭),始能設立醫療器材商。

高雄市政府衛生局販賣業醫療器材商變更登記申請作業流程圖



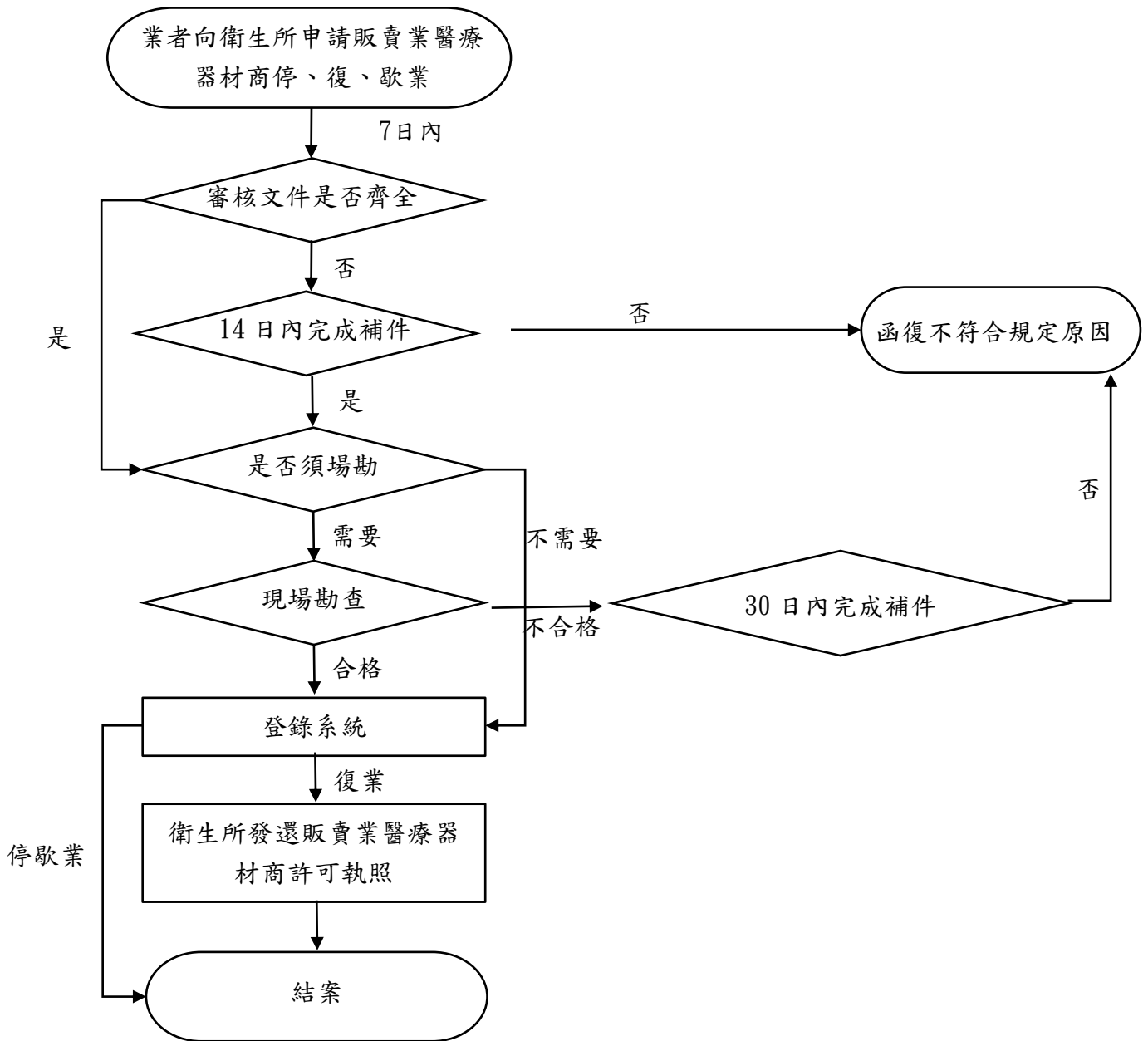
高雄市政府衛生局販賣業醫療器材商變更登記應備妥文件

檢核表	自評	複評
1.醫療器材商申請案件登記事項申請書		
2.負責人身分證影本		
3.公司會議紀錄或股東同意書(一般行號免付)		
4.原領醫療器材商許可執照或執業執照收繳		
5.醫療器材商許可執照規費 1000 元		
6.店印、負責人私章		
7.委託書及受委託人身分證正反影本(非本人親自遞件才須檢附)		
變更場所須另檢附下列資料(※遷址若涉跨轄區，須歇業再設立)		
8.營業地址、場所、儲存醫療器材之倉庫及主要設備略圖及照片(至少 4 張，含市招照片)		
9.建物使用執照影本(僅老舊建築可向工務局申請合法房屋證明及向都發局申請土地使用分區證明書替代；如無法提供合法房屋證明，始得以建物所有權狀及土地使用分區證明書替代)。		
10.聲明書		
11.販賣業醫療器材商設立地點土地使用分區若屬工業區且於南科管理局、加工出口區或軟體園區，須檢附該管理單位設立許可文件		
變更機構名稱或負責人須另檢附下列資料 (※一般商號變更負責人須歇業再設立)		
12.本府經發局、加工出口區、科學園區或軟體科技園區公司、商業變更登記許可函影本		
變更技術人員須另檢附下列資料		
13.技術人員之在職及離職證明、畢業證書及身分證正反影本(僅輸入或維修之販賣業者需檢附)		

※變更地址於百貨公司、捷運站、軍區及學校時，免附建物使用執照，惟須另檢附百貨公司、捷運站、軍區及學校同意書等相關證明文件。

※建築物屬六樓以上之供公眾使用之集合式住宅，原則上不可設立醫療器材商，除非該醫療器材商設立空間具備獨立出入口可連通至 1 樓人行道或走廊(非住宅中庭)，始能設立藥(局)商。

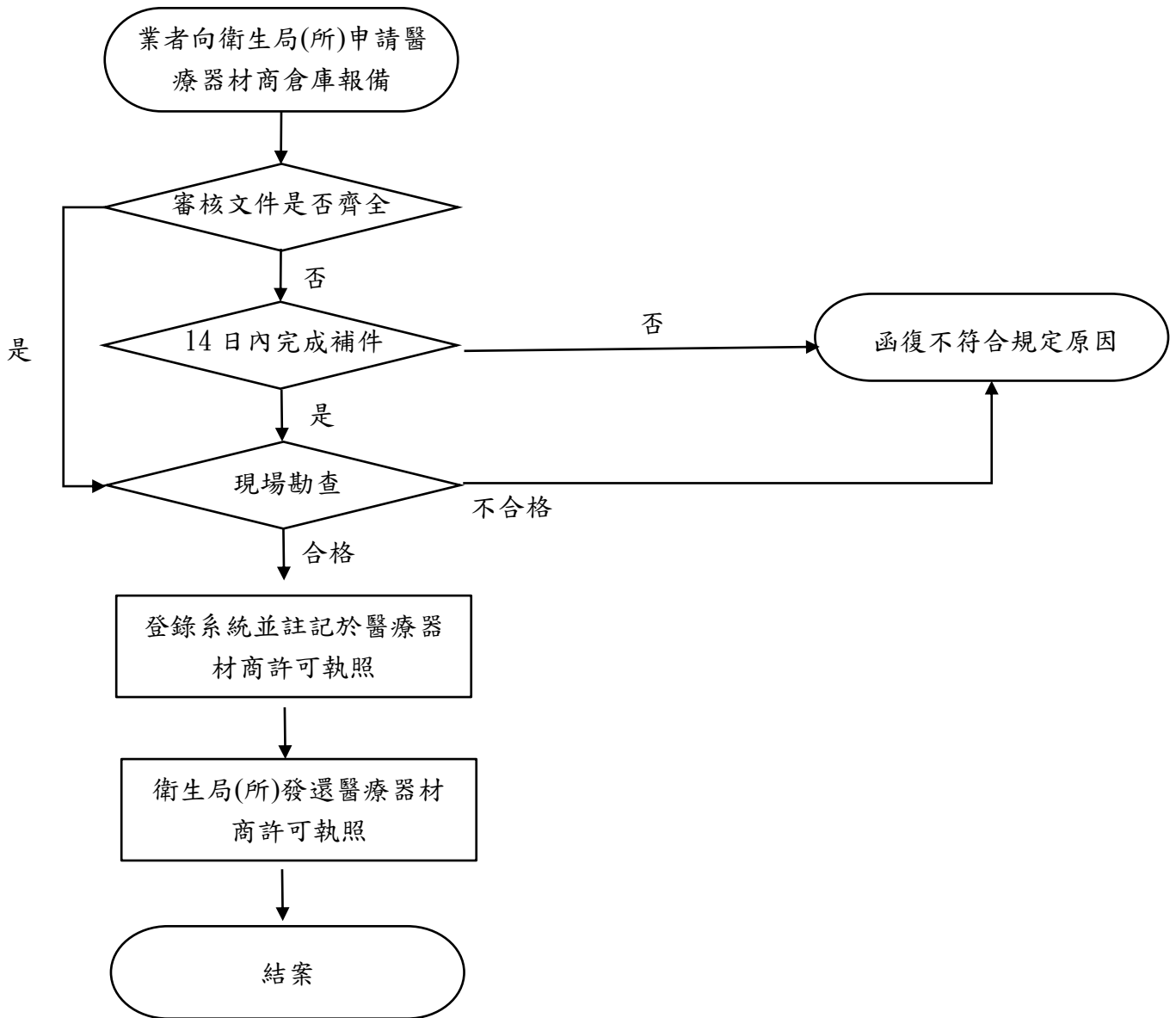
高雄市政府衛生局販賣業醫療器材商停、復、歇業登記申請作業流程圖



高雄市政府衛生局販賣業醫療器材商停、復、歇業登記應備妥文件

檢核表	自評	複評
1.醫療器材商申請案件登記事項申請書		
2.負責人身分證影本		
3.醫療器材商歇業現場勘查紀錄表	/	
4.會議紀錄或股東同意書(一般行號免付)		
5.店印、負責人私章		
6.委託書及受委託人身分證正反影本(非本人親自遞件才須檢附)		
7.原領醫療器材商許可執照及醫療器材許可證收繳(復業不適用)		
8.技術人員之在職或離職證明(僅輸入或維修之販賣業者需檢附)		
9.是否領有醫療器材許可證	<input type="checkbox"/> 是 <input type="checkbox"/> 否	
復業須另檢附下列資料		
10.營業地址、場所、儲存醫療器材之倉庫及主要設備略圖及照片(至少4張,含市招照片)		
11.技術人員畢業證書及身分證正反影本(僅輸入或維修之販賣業者需檢附)		

高雄市政府衛生局製造及販賣業醫療器材商倉庫報備登記申請作業流程圖



高雄市政府衛生局製造及販賣業醫療器材商倉庫報備登記應備妥文件

檢核表	自評	複評
1.醫療器材商申請案件登記事項申請書		
2.負責人身分證影本		
3.醫療器材商設立、變更、歇業、停業現場勘查紀錄表(販賣業得免附現場勘查紀錄表)		
4.倉庫略圖及照片(至少 4 張)		
5.建物使用執照影本(僅老舊建築可向工務局申請合法房屋證明及向都發局申請土地使用分區證明書替代；如無法提供合法房屋證明，始得以建物所有權狀及土地使用分區證明書替代)。		
6.店印、負責人私章		
7.聲明書		
8.委託書及受委託人身分證正反影本(非本人親自遞件才須檢附)		
9.原領醫療器材商許可執照收繳		
10.公司會議紀錄或股東同意書(一般行號免付)		
11.若委託醫療器材商或物流商貯存，須檢附合約書影本及相關資料		
12.醫療器材商許可執照規費 1000 元		

※土地使用分區若屬工業區，不可單獨設置倉庫