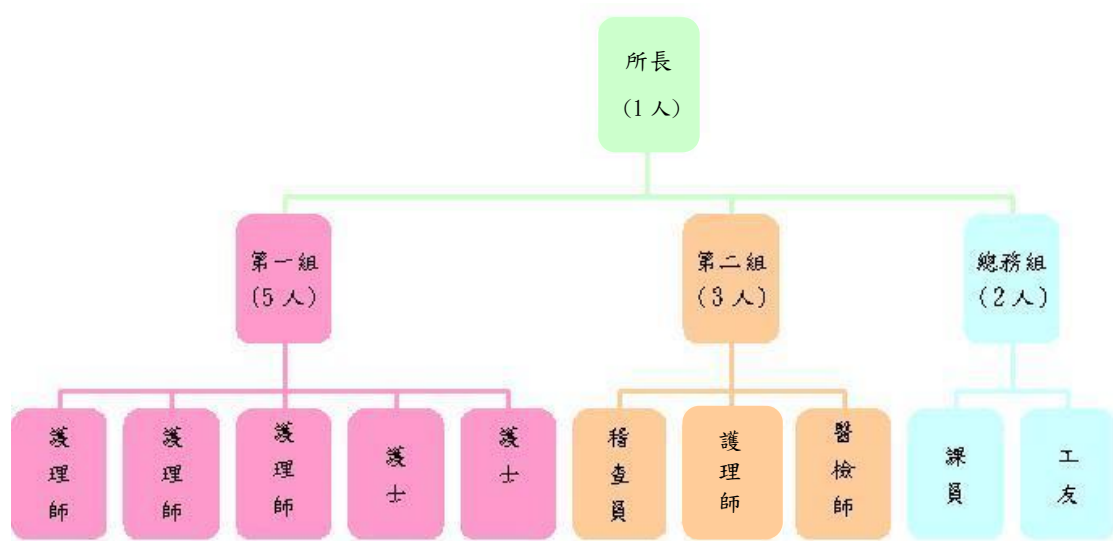


高雄市燕巢區衛生所組織架構



1. 本所設置所長 1 人綜理全所業務。
2. 所內劃分成第一組、第二組及總務組。
3. 第一組設置護理師兼組長 1 人、護理師 2 人、護士 2 人。
4. 第二組設置衛生稽查員兼組長 1 人、護理師 1 人、醫事檢驗師 1 人。
5. 總務室設置課員 1 人、工友 1 人。