

長照2.0 懶人包

— 3 mins了解重要政策！

長照2.0是什麼？跟1.0有什麼差別？

聽說服務對象有擴大？

照顧家人很辛苦.. 對我有影響嗎？

長照2.0出爐 「服務網巷口就有」

長照2.0

草案出爐囉！

7/15行政院《長照推動小組》
第一次會議上公開草案！

長照2.0

照站

等等！談長照十年「2.0」前，好像該先了解一下…



長照十年1.0

又是什麼呢？

長照十年1.0，是2007年起推動的計畫：



以在地老化為原則



發展/普及長照資源

長照 1.0 建構許多居家、社區長照資源，
讓大家瞭解除了請外籍看護、入住機構，
其實，我們還有更多的長照選擇權！

具體來說，長照1.0是這樣運作的…

STEP 1 家人有長照需要時..



一通電話！
撥打長照幫您專線
412-8080

STEP 2 就有專人到府評估！

長照管理中心將派員
深入評估家人狀況



STEP 3 依您及家人的需要，提供「八大項」長照服務！



照顧
服務



居家
護理



復健
服務



喘息
服務



交通
接送



輔具
服務



營養
餐飲



機構
服務

且服務費用
政府補助70%

若您是中低收入戶、
低收入戶，政府補助
90%、100%！

開創了聘請外籍看護「以外」的各種長照資源！



**長照1.0建構了許多
居家、社區的長照資源！**

表 1：我國長期照顧十年計畫服務項目及補助內容

服務項目	補助內容
(一) 照顧服務 包含居家服務、日間照顧、 家庭托顧服務	1. 依個案失能程度補助服務時數： 輕度：每月補助上限最高 25 小時；僅 IADLs 失能且獨居之 老人，比照此標準辦理。 中度：每月補助上限最高 50 小時。 重度：每月補助上限最高 90 小時。 2. 補助經費：每小時以 180 元計（隨物價指數調整）。 3. 超過政府補助時數者，則由民眾全額自行負擔。

中華民國 96 年 11 月

等等！有這種長照好康，
我怎麼沒聽過？！

第二節 計畫目標

本計畫的基本目標為「建構
適切服務，增進獨立生活能力，

(五) 老人餐飲服務

服務對象為低收入戶、中低收入失能老人、
且獨居老人；每人每日最高補助一餐，每餐以新台幣 50
計。

(六) 喘息服務

1. 輕度及中度失能者：每年最高補助 14 天。
2. 重度失能者：每年最高補助 21 天。
3. 補助受照顧者每日照顧費以新台幣 1,000 元計。

……的確，目前僅25.6%的民眾知道政府有補助長照服務。為什麼呢？

只開放4種人申請

- 65歲以上失能老人
- 55歲以上失能山地原民
- 50歲以上失能身障者
- IADL失能獨居老人

資格限制!

服務給付缺彈性

到府評估後，依需要的服務項目分別核定服務時數，核定給付不能跨項目別！

服務項目限制!

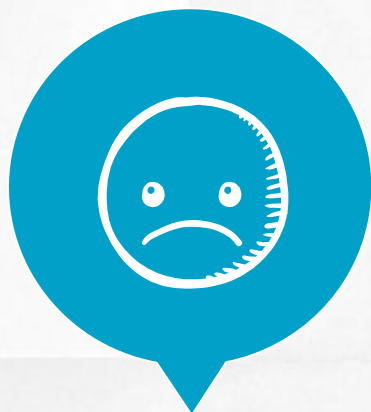
照顧服務員缺乏

培訓：110,263人
留任：26,214人

留任比率：僅24%

服務量限制!

在預算極為有限下，長照1.0有許多限制，也導致服務不夠好用、認知度低。



預算少、限制多
長照1.0還有許多改善空間

所以！我們要做升級版的「2.0」！來瞧瞧…



長照2.0到底 要做哪些事？

為了彌補1.0的限制，長照2.0的目標是
建構**找得到**、**看得到**、**用得到**的服務！

一般民眾請留意

重點1 服務對象擴大

重點2 服務項目增加

重點3 服務提供單位掛牌

重點4 包裹式服務的給付方式

重點5 核銷規定鬆綁

服務單位請留意

重點1 服務對象擴大

1.0
服務對象

65歲以上老人

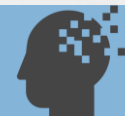
55歲以上山地原民

50歲以上身心障礙者

65歲以上 IADL 獨居者

2.0
擴大新增

50歲以上失智症患者



55歲以上平地原民



49歲以下身心障礙者



65歲以上衰弱者

frailty



註：除50歲以上失智症患者外，其他服務對象皆需經失能評估！

服務對象人數將從51.1萬增加至73.8萬，
成長約44%，擴大受惠人數！

重點2 服務項目增加



服務項目將從8項增加至17項，向前延伸至預防階段、向後延伸至安寧服務。

重點3 服務提供單位掛牌

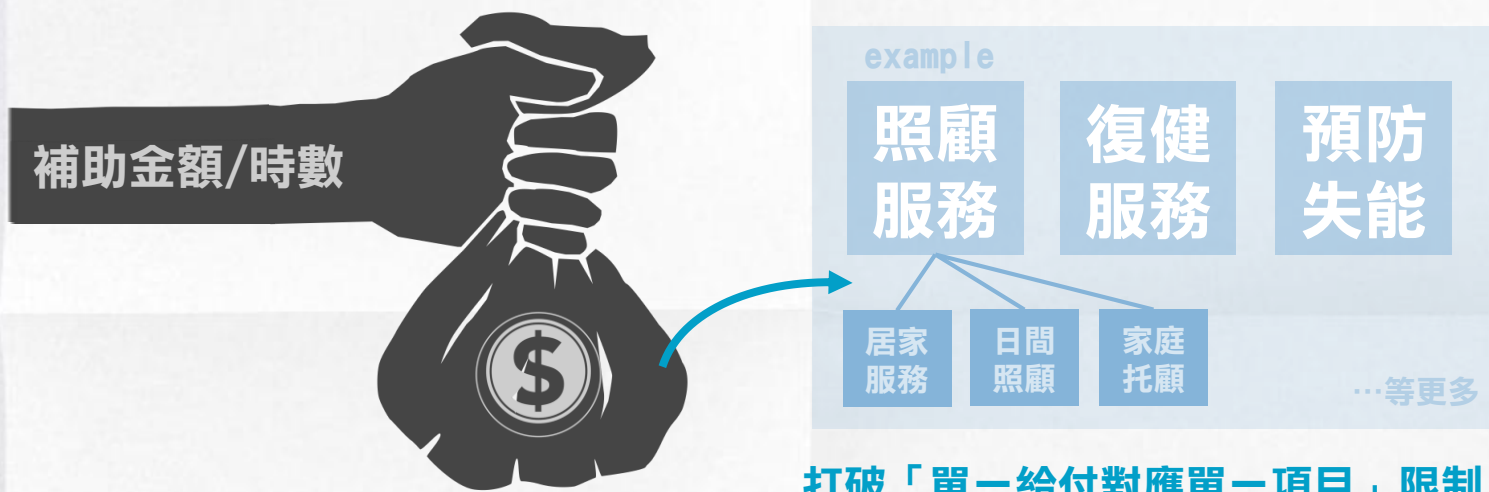


啊！看到招牌了！
原來這裡有長照資源！



補助服務提供單位懸掛一致且顯眼的招牌，讓民眾「找得到」長照服務在哪裡。

重點4 包裹式服務的給付模式



民眾可在補助總時數、總金額內，彈性使用各類服務，增加使用長照服務的便利性。

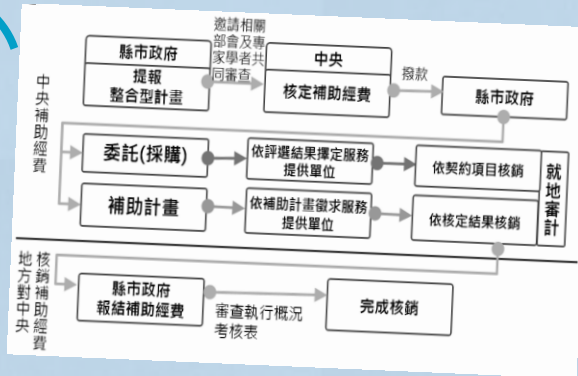
重點5 核銷規定鬆綁

服務單位

政府給民眾的長照補助，會支付給實際提供服務的單位

但因採事後核銷，單位必須先墊錢！

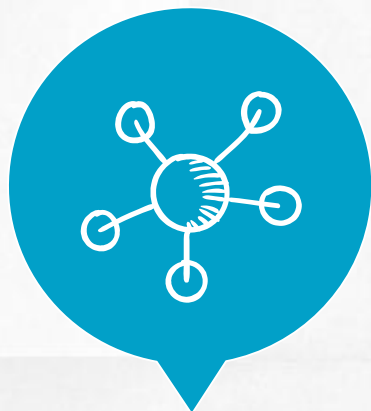
現行核銷程序



地方政府

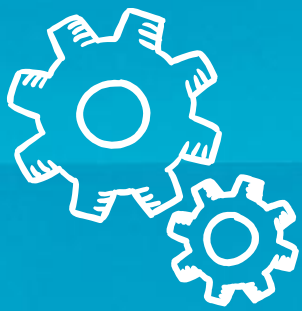
各地方政府核銷表單不一，效率不彰！

三大改善策略：簡化核銷流程、整併補助項目、研議改善支付效率。



**長照2.0擴大對象、服務項目
改善給付與核銷方式！**

報紙上說，長照2.0好像會把長照資源分成ABC三級？



社區整體照顧模式

ABC是什麼呢？

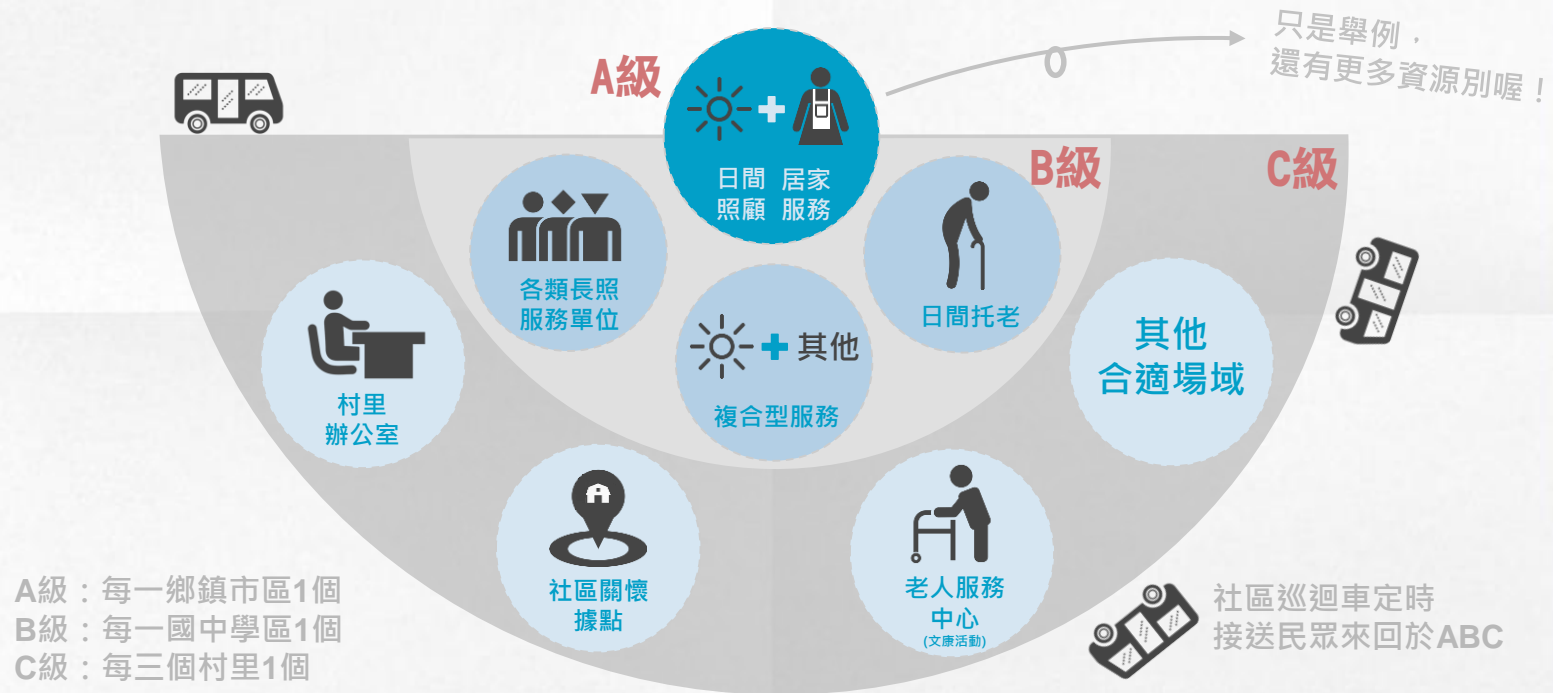
沒錯！ABC，正是長照2.0的核心關鍵…

要了解ABC社區整體照顧模式，就必須先了解長照相關的社區資源現況：



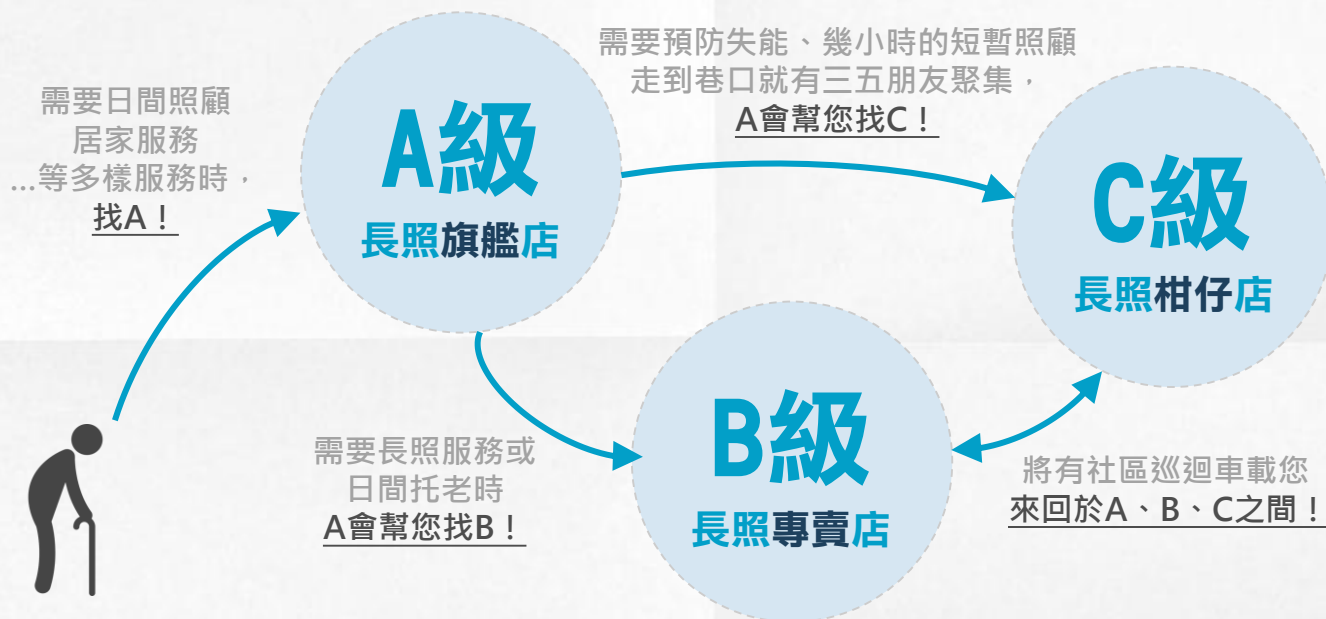
與長照有關的服務很多種，但過往不同服務的單位往往各自發展、互無關聯。

長照2.0整合了這些分立的服務，以ABC三級別將所有服務銜接起來：



並由A級提供B級、C級督導與技術支援。

當我們系統化建立社區整體照顧模式...



只要使用到A、B、C任一等級的服務，即可接觸到整個社區A+B+C整合服務網！

One more thing!

ABC體系讓社福、醫療共同參與：

類別	A級 (長照旗艦店)	B級 (長照專賣店)	C級 (長照柑仔店)
對象	長照十年計畫2.0服務對象		
申請單位	<ul style="list-style-type: none"> - 長期照顧服務單位 - 提供日間照顧及居家服務 	<ul style="list-style-type: none"> - 長期照顧服務單位 - 提供複合型長照服務或日間托老服務 	<ul style="list-style-type: none"> - 長期照顧服務單位 - 社區照顧關懷據點 - 社區發展協會 - 村(里)辦公室、老人服務中心 - 樂智據點、瑞智互助家庭
服務內容	<ul style="list-style-type: none"> - 提供日間照顧、居家服務2項服務，並以跨域結盟或特約方式提供營養餐飲、居家護理、居家/社區復健、臨時住宿、喘息服務、輔具服務等至少2項以上服務。 - 透過社區巡迴車定時接送，協助服務對象使用各項照顧資源。 	<ul style="list-style-type: none"> - 除原提供服務項目外，也提供日間托老服務或長照社區型服務，如日間照顧、社區復健、營養餐飲服務等。 - 提供預防失能服務、輕度失能復健、社區失智症照顧服務、營養餐飲服務、喘息服務、諮詢服務等，至少2項服務。 	<p>提供最可接近性的短時數照顧服務或喘息服務(臨托服務)、共餐或送餐服務、預防失能服務。</p>
目標	<ul style="list-style-type: none"> - 每一鄉鎮市區1處 - 預計設置469處 	<ul style="list-style-type: none"> - 每一國中學區1處 - 預計設置829處 	<ul style="list-style-type: none"> - 每三個村里1處 - 預計設置2529處

註：可辦理長照服務單位：公立機關(構)；以公益為目的設立的財團法人、社團法人，如社福團體、老人福利機構、身心障礙機構、護理之家、偏鄉長照據點、醫院、衛生所等



**透過ABC社區整體照顧模式
不漏接任何一個照顧需要**

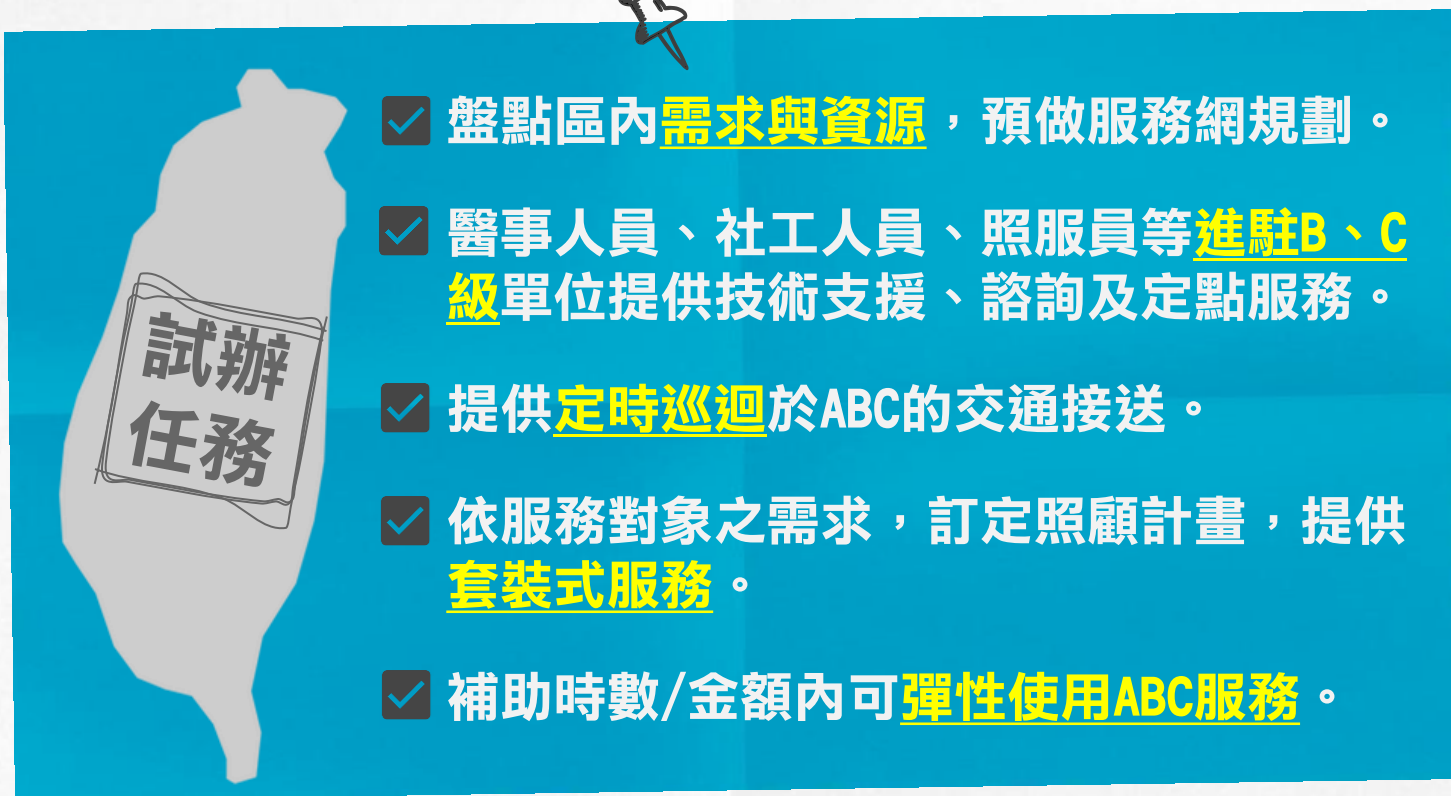
這個模式很新呢……



什麼時候

開始試辦呢？

社區整體照顧模式正要開跑！今年年底前將進行試辦：



- ✓ 盤點區內需求與資源，預做服務網規劃。
- ✓ 醫事人員、社工人員、照服員等進駐B、C級單位提供技術支援、諮詢及定點服務。
- ✓ 提供定時巡迴於ABC的交通接送。
- ✓ 依服務對象之需求，訂定照顧計畫，提供套裝式服務。
- ✓ 補助時數/金額內可彈性使用ABC服務。



長照2.0 明年即將與各位見面！

小提醒：不論試辦前、試辦後，任何長照問題都可以撥打長照幫您專線「412-8080」諮詢喔！

透過《長照十年計畫2.0》，我們希望…

建立社區為基礎的長照體系 提供優質平價且普及的服務



長照2.0接下來將陸續到各縣市下鄉說明、蒐集意見，也歡迎留言提出對長照2.0的疑問，我們將會陸續答覆。



鎖定衛福部長照粉絲團，即時了解長照政策最新動態！



衛生福利部長照專區

