

長照2.0 懶人包

— 3 mins了解重要政策！

長照2.0是什麼？跟1.0有什麼差別？

聽說服務對象有擴大？

照顧家人很辛苦.. 對我有影響嗎？

長照2.0出爐 「服務網巷口就有」

長照2.0

草案出爐囉！

7/15行政院《長照推動小組》
第一次會議上公開草案！

長照2.0

照站

等等！談長照十年「2.0」前，好像該先了解一下…



長照十年1.0

又是什麼呢？

長照十年1.0，是2007年起推動的計畫：



以在地老化為原則



發展/普及長照資源

長照 1.0 建構許多居家、社區長照資源，
讓大家瞭解除了請外籍看護、入住機構，
其實，我們還有更多的長照選擇權！

具體來說，長照1.0是這樣運作的…

STEP 1 家人有長照需要時..



一通電話！
撥打長照幫您專線
412-8080

(或各縣市長照管理中心)

STEP 2 就有專人到府評估！

照顧管理專員將到家
深入評估家人狀況



STEP 3 依您及家人的需要，提供「八大項」長照服務！



照顧
服務



居家
護理



復健
服務



喘息
服務

且服務費用
政府補助70%



交通
接送



輔具
服務



營養
餐飲



機構
服務

若您是中低收入戶、
低收入戶，政府補助
90%、100%！

開創了聘請外籍看護「以外」的各種長照資源！



**長照1.0建構了許多
居家、社區的長照資源！**

表 1：我國長期照顧十年計畫服務項目及補助內容

服務項目	補助內容
(一) 照顧服務 包含居家服務、日間照顧、 家庭托顧服務	1. 依個案失能程度補助服務時數： 輕度：每月補助上限最高 25 小時；僅 IADLs 失能且獨居之 老人，比照此標準辦理。 中度：每月補助上限最高 50 小時。 重度：每月補助上限最高 90 小時。 2. 補助經費：每小時以 180 元計（隨物價指數調整）。 3. 超過政府補助時數者，則由民眾全額自行負擔。

中華民國 96 年 11 月

等等！有這種長照好康，
我怎麼沒聽過？！

第二節 計畫目標

本計畫的基本目標為「建構
適切服務，增進獨立生活能力，

(五) 老人餐飲服務

服務對象為低收入戶、中低收入失能老人、
且獨居老人；每人每日最高補助一餐，每餐以新台幣 50
計。

(六) 喘息服務

1. 輕度及中度失能者：每年最高補助 14 天。
2. 重度失能者：每年最高補助 21 天。
3. 補助受照顧者每日照顧費以新台幣 1,000 元計。

……的確，目前僅25.6%的民眾知道政府有補助長照服務。為什麼呢？

只開放4種人申請

- 65歲以上失能老人
- 55歲以上失能山地原住民
- 50歲以上失能身障者
- IADL失能獨居老人

資格限制!

服務給付缺彈性

到府評估後，依需要的服務項目分別核定服務時數，核定給付不能跨項目別！

服務項目限制!

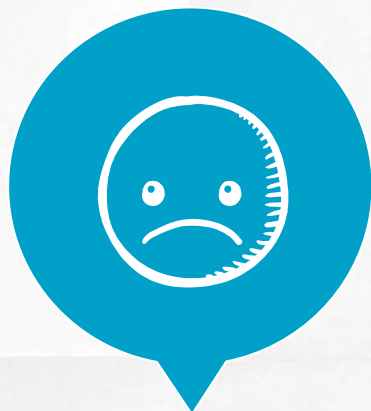
照顧服務員缺乏

培訓：110,263人
留任：26,214人

留任比率：僅24%

服務量限制!

在預算極為有限下，長照1.0有許多限制，也導致服務不夠好用、認知度低。



預算少、限制多 長照1.0還有許多改善空間

PS. 還有「照顧者資源少」、「各項資源可近性不足」……等問題哪！

所以！我們要做升級版的「2.0」！來瞧瞧…



長照2.0到底 要做哪些事？

為了彌補1.0的限制，長照2.0的目標是
建構**找得到**、**看得到**、**用得到**的服務！

一般民眾請留意

重點1 服務對象擴大

重點2 服務項目增加

重點3 服務提供單位掛牌

重點4 核銷規定鬆綁

服務單位請留意

重點1 服務對象擴大

1.0
服務對象

65歲以上老人

55歲以上山地原民

50歲以上身心障礙者

65歲以上 IADL 獨居者

2.0
擴大新增

50歲以上失智症患者



55歲以上平地原民



49歲以下身心障礙者



65歲以上衰弱者

frailty



註：除50歲以上失智症患者外，其他服務對象皆需經失能評估！

服務對象人數將從51.1萬增加至73.8萬，
成長約44%，擴大受惠人數！

重點2 服務項目增加



服務項目將從8項增加至17項，向前延伸至預防階段、向後延伸至安寧服務。

重點3 服務提供單位掛牌



啊！看到招牌了！
原來這裡有長照資源！



補助服務提供單位懸掛一致且顯眼的招牌，讓民眾「找得到」長照服務在哪裡。

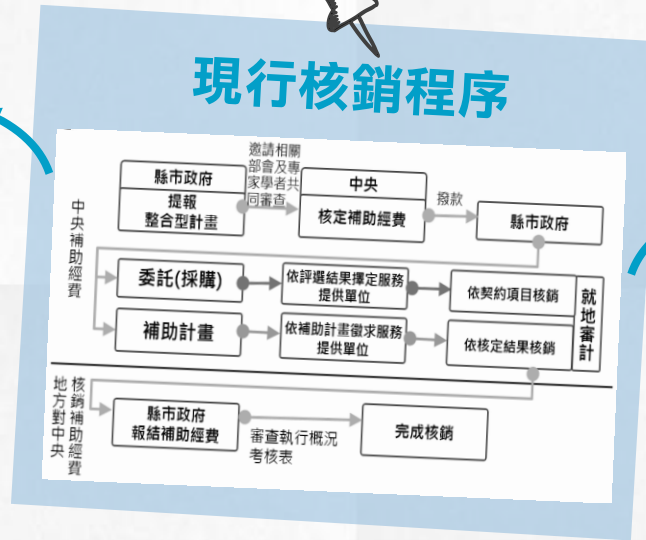
重點4 核銷規定鬆綁

服務單位

政府給民眾的長照補助，會支付給實際提供服務的單位

但因採事後核銷，單位必須先墊錢！

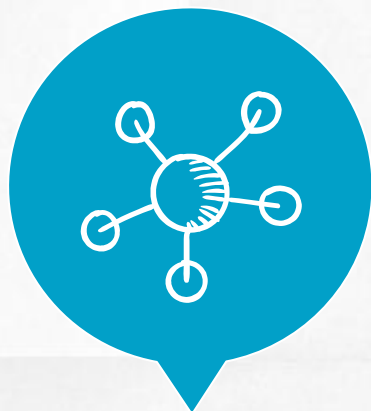
現行核銷程序



地方政府

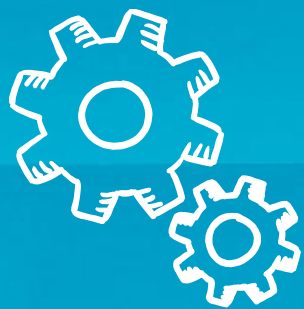
各地方政府核銷表單不一，效率不彰！

三大改善策略：簡化核銷流程、整併補助項目、研議改善支付效率。



**長照2.0擴大對象、服務項目
改善核銷方式！**

報紙上說，長照2.0好像會把長照資源分成ABC三級？



社區整體照顧模式

ABC是什麼呢？

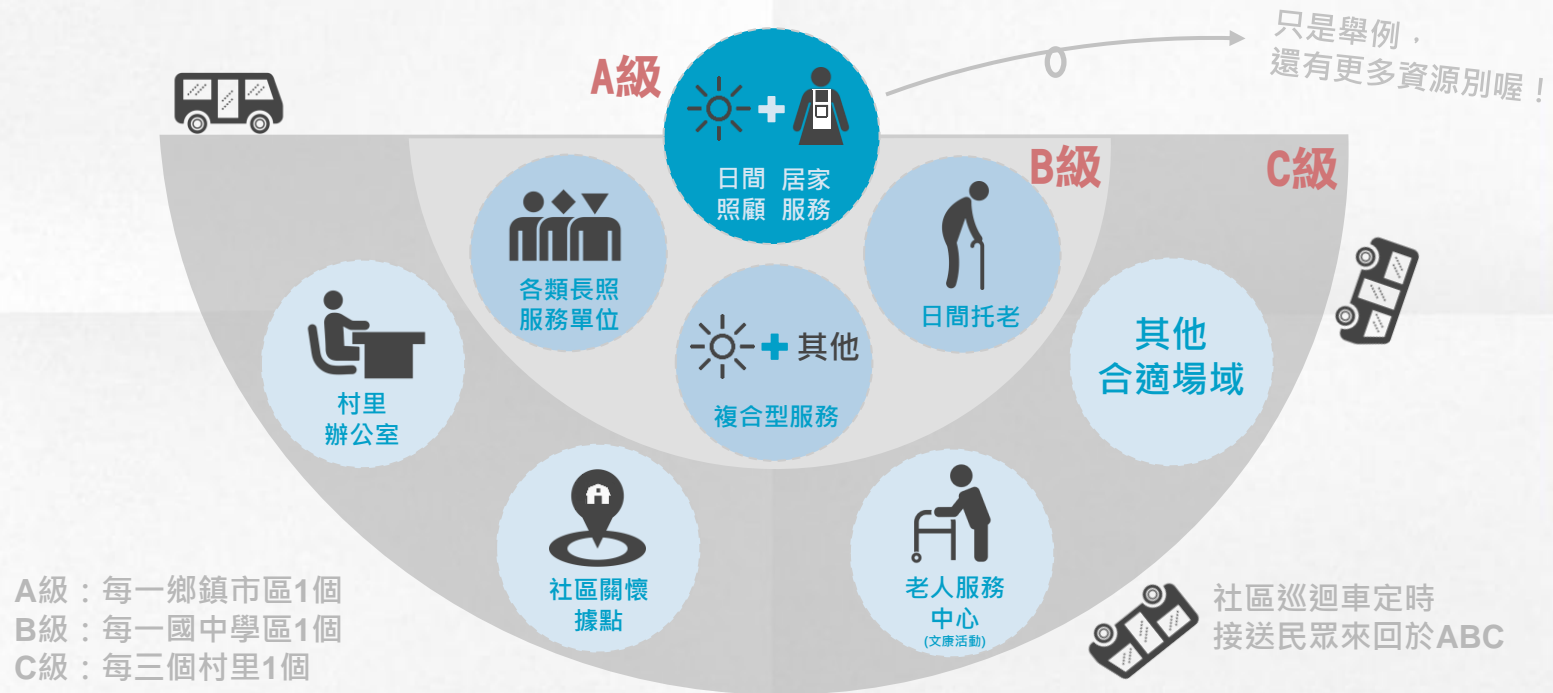
沒錯！ABC，正是長照2.0的核心關鍵…

要了解ABC社區整體照顧模式，就必須先了解長照相關的社區資源現況：



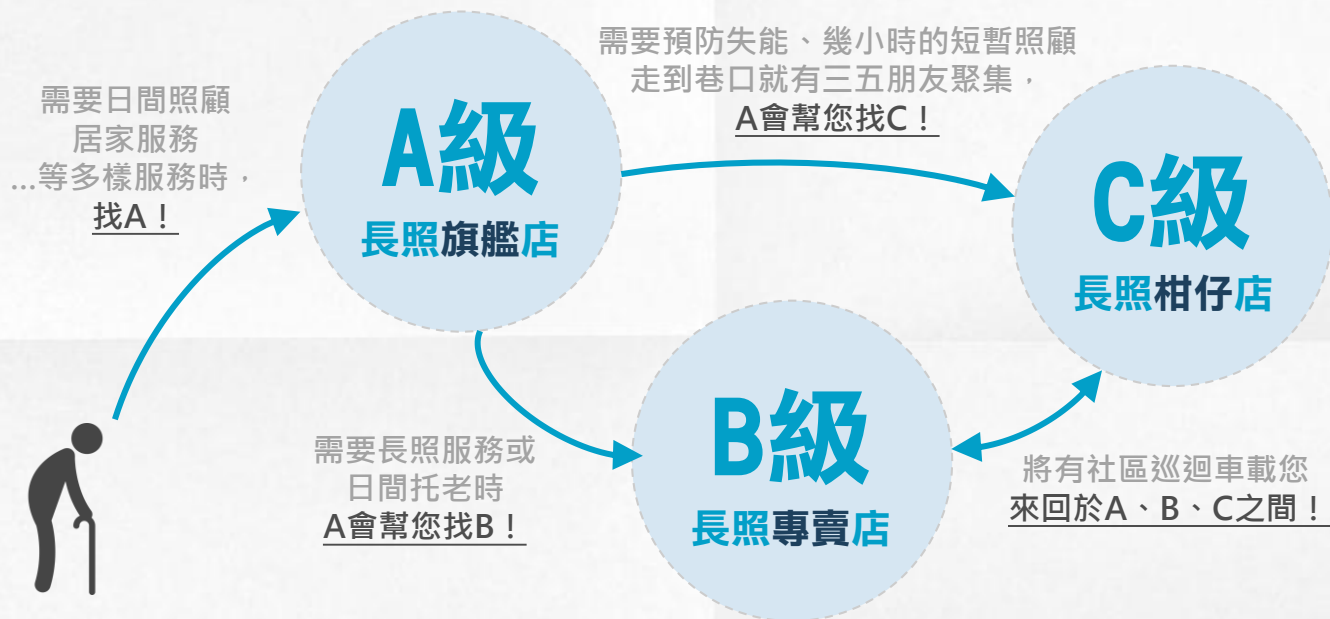
與長照有關的服務很多種，但過往不同服務的單位往往各自發展、互無關聯。

長照2.0整合了這些分立的服務，以ABC三級別將所有服務銜接起來：



並由A級提供B級、C級督導與技術支援。

當我們系統化建立社區整體照顧模式...



只要使用到A、B、C任一等級的服務，即可接觸到整個社區A+B+C整合服務網！

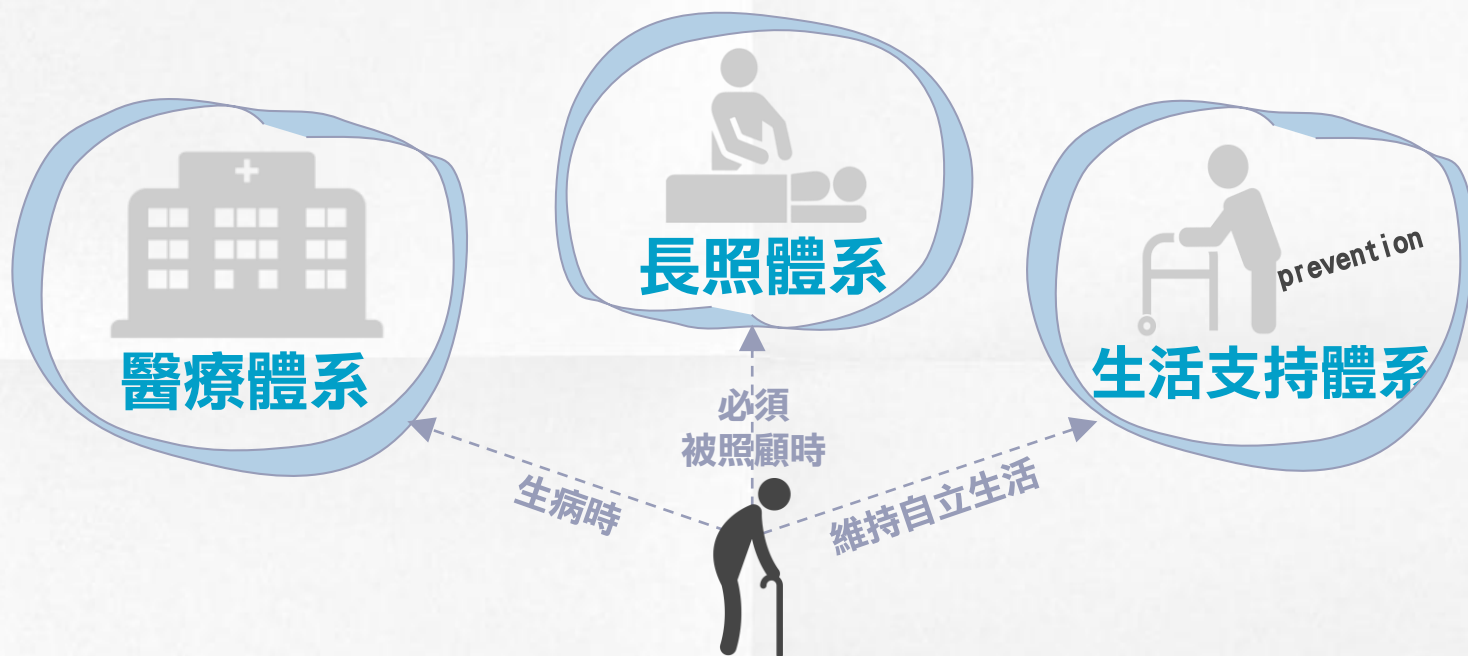
One more thing!

ABC體系讓長照、醫療共同參與：

類別	A級 (長照旗艦店)	B級 (長照專賣店)	C級 (長照柑仔店)
對象	長照十年計畫2.0服務對象		
申請單位	<ul style="list-style-type: none"> - 公立機關(構)。 - 以公益為目的設立之財團法人、社團法人、社會福利團體。 	<ul style="list-style-type: none"> - 以公益為目的設立之財團法人、社團法人、社會福利團體。 - 老人福利機構(含小型機構)、身心障礙福利機構。 - 醫事機構。 - 社會工作師事務所。 	<ul style="list-style-type: none"> - 以公益為目的設立之財團法人、社團法人、社會福利團體。 - 老人福利機構(含小型機構)、身心障礙福利機構、醫事機構。 - 社會工作師事務所。 - 其他(如社區照顧關懷據點、社區發展協會、村(里)辦公室、老人服務中心、樂智據點、瑞智互助家庭等。)
服務內容	<ul style="list-style-type: none"> - 於一定區域內建立在地化服務輸送體系，整合與銜接B級與C級之資源。 - 提供下列服務：(1)同時辦理日間照顧及居家服務之長照服務單位，除既有服務外，另擴充辦理營養餐飲、居家護理、居家/社區復健、喘息服務或輔具服務等至少一項服務。(2)透過社區巡迴車與隨車照服員定時接送，串連ABC級服務。 	<ul style="list-style-type: none"> - 於固定區域內提供在地化照顧服務，目前已在社區提供相關長照服務之單位，除提供既有服務外，且須擴充功能提供如日間照顧、小規模多機能、團體家屋、社區復健或共餐服務等其中一項之社區式長照服務。 	<ul style="list-style-type: none"> - 提供具近便性的照顧服務及喘息服務。 - 向前延伸強化社區初級預防功能：就近提供社會參與及社區活動之場域；提供短時數照顧服務或喘息服務(臨托服務)、營養餐飲服務(共餐或送餐)、預防失能或延緩失能惡化服務。
目標	- 每一鄉鎮市區1處	- 每一國中學區1處	- 每三個村里1處

總的來說...

結合醫療/長照/住宅/預防/生活支持：



透過長照管理中心評估、連結服務，ABC
社區整體照顧模式串聯各項服務體系！



**透過ABC社區整體照顧模式
不漏接任何一個照顧需要**

這個模式很新呢……



什麼時候

開始試辦呢？

社區整合模式正要開跑！今年底前就將進行試辦：



- ✓ 盤點區內需求與資源，預做服務網規劃。
- ✓ 提供定時巡迴於ABC的交通接送。
- ✓ 依照顧管理中心擬定之照顧計畫，協助服務使用者協調及連結整合性長照服務。
- ✓ 提升區域服務能量，增加民眾獲得多元服務。
- ✓ 強化社區初級預防功能。



長照2.0 明年即將與各位見面！

小提醒：不論試辦前、試辦後，任何長照問題都可以聯繫各縣市長照管理中心，
或撥打長照幫您專線「412-8080」諮詢喔！

透過《長照十年計畫2.0》，我們希望…

建立社區為基礎的長照體系 提供優質平價且普及的服務



長照2.0接下來將陸續到各縣市下鄉說明、蒐集意見，也歡迎留言提出對長照2.0的疑問，我們將會陸續答覆。



鎖定衛福部長照粉絲團，即時了解長照政策最新動態！



衛生福利部長照專區

