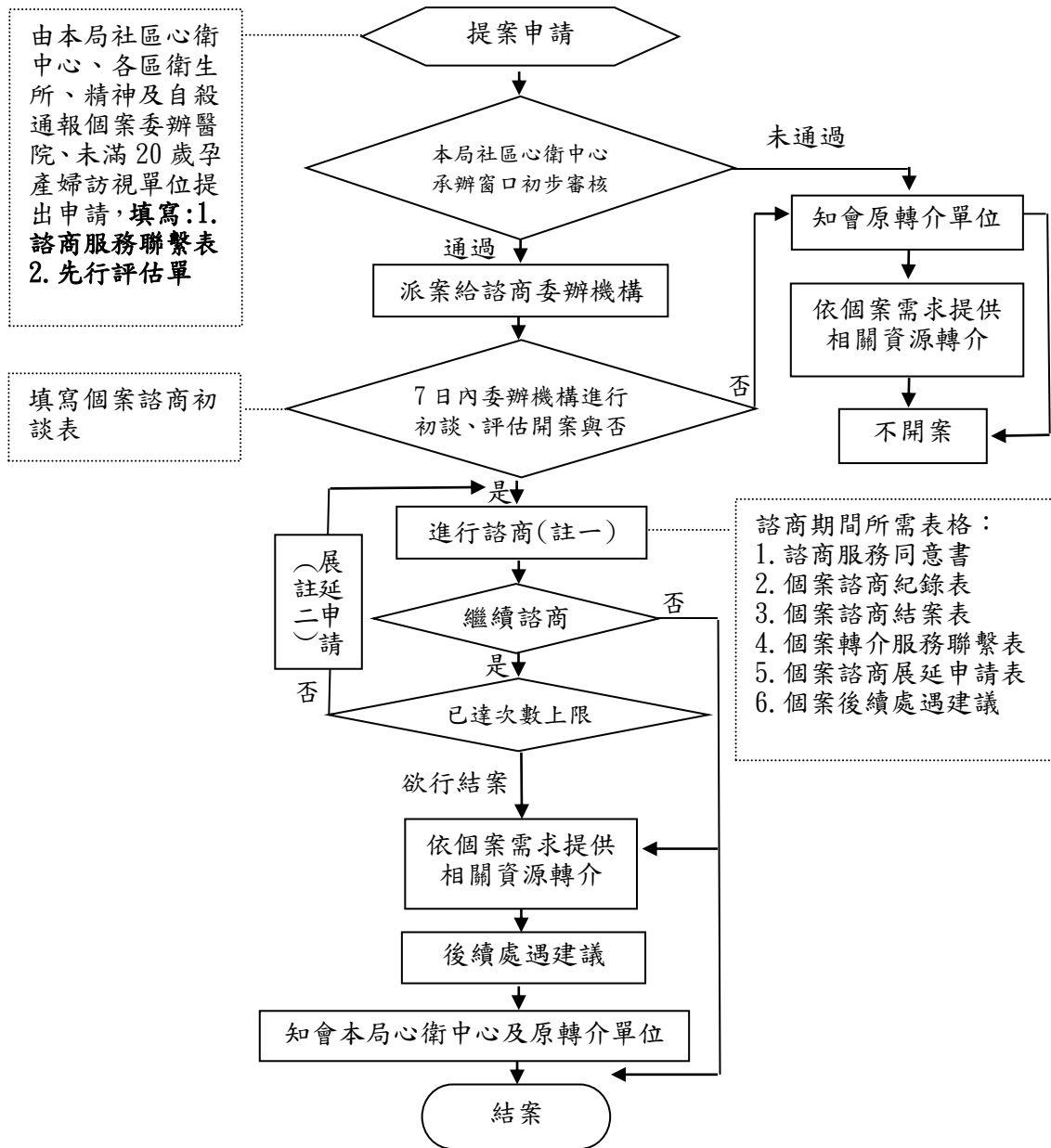


113 年度高雄市政府衛生局諮商個案服務流程表



註一：以成人心理健康量表(AMHS)作為前後測的評量標準，藉以了解諮商成效之主要依據。第一次諮商，需先進行前測；最後一次諮商須填寫後測、滿意度調查

註二：每案提供諮商 1-6 次，未達結案標準申請展延，1 次展延通過可再增加 1-4 次諮商，至多展延 1 次。