

愛他,就不要害他!
預防新生兒感染腸病毒



高雄市政府衛生局

伊科病毒11型VS.一般腸病毒



	伊科病毒11型	一般腸病毒
傳播情形	糞口、飛沫、接觸傳染 傳染力高	
年齡分布	各年齡層均會感染 新生兒較易出現重症	各年齡層均會感染 5歲以下幼兒較易出現重症
症狀表現	發燒、活動力下降、腦膜炎	手足口病、疱疹性咽峽炎
重症	新生兒敗血症、多重器官衰竭	腦炎、心肌炎、肢體麻痺
國內疫情	過去少有流行，今年五月起 逐漸升溫，已4例重症，其 中2例死亡，均為新生兒	過去數年一次腸病毒71型大流 行。現已進入腸病毒流行期， 今年71型僅零星檢出
治療方法	支持性療法	
預防方式	以肥皂勤洗手、戴口罩 產婦及家人注意自身症狀 流行期避免新生兒與訪客、親友無防護的接觸	



小心！別讓新生兒感染腸病毒！

傳染途徑



胎盤感染



產道感染



產後感染

主要病毒種類



伊科病毒



克沙奇B型病毒

常見症狀

發燒

喝奶量變少

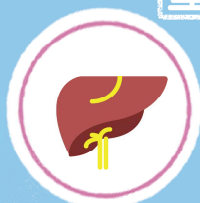
活動力下降



重症症狀



心肌炎



肝炎



腦炎/腦膜炎



新生兒敗血症

預防方法

孕婦生產前後，應注意自身健康狀況

返家接觸孩童前，洗手更換乾淨衣物

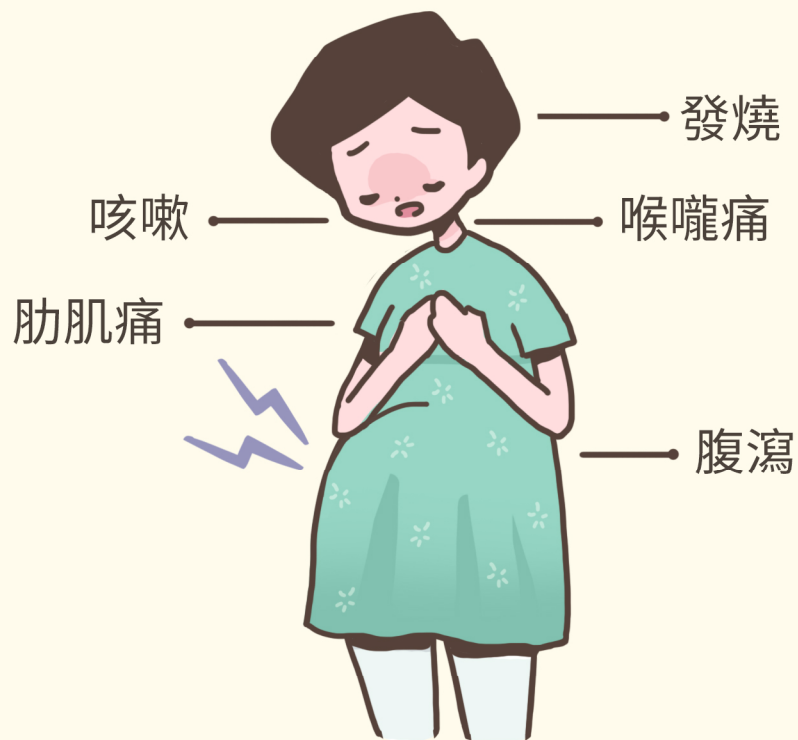
照顧者要勤洗手，做好個人衛生習慣

孕婦及新生兒儘量不要接觸疑似病患



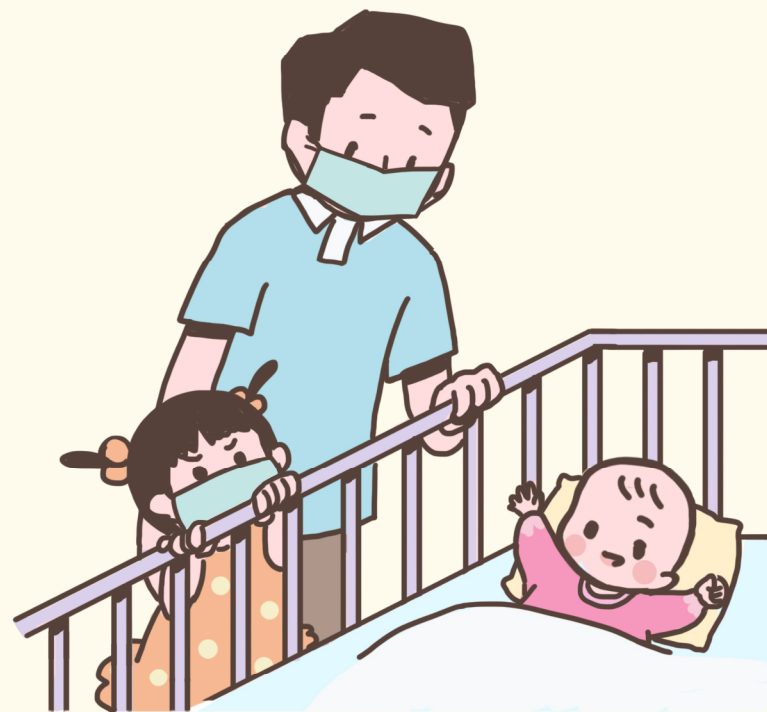
請這樣做！避免新生兒感染腸病毒

- 媽媽 -



產前14天至分娩前後，出現發燒、上呼吸道感染、腹瀉、肋肌痛等症狀，請主動告知醫師

- 親朋好友 -



家人、親友或醫護人員，接觸或照顧新生兒前應洗手，必要時要更衣、戴口罩

若身體不適，避免接觸新生兒



如何預防腸病毒

居家照護篇



消毒水泡製方式II

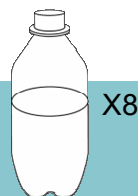


請準備

- (1)市售含氯(5%)漂白水
- (2)市售大罐保特瓶(容量1250c.c/裝)
- (3)養樂多罐(容量100c.c/裝)

可擦拭沙發、桌椅、門把、地板和小朋友的玩具，10分鐘後再以清水擦拭，即可消除味道

稀釋方式500ppm

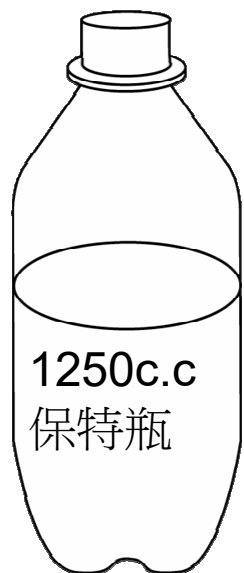


X8

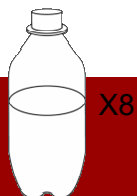


X1

大罐保特瓶X8 (10公升) + 養樂多罐X1 (100c.c) = 濃度500ppm消毒水



稀釋方式1,000ppm



X8



X2

大罐保特瓶X8 (10公升) + 養樂多罐X2 (200c.c) = 濃度1,000ppm消毒水

如果是沾有病人分泌物或排泄物的物品，將污染物浸泡30分鐘後，再用清水洗淨