

## 與精神個案相處模式



**1** 自殺防治安心專線:0800-788-995  
精障社區復健關懷協會:625-3685  
高雄市政府衛生局:07-7134000

**2** 逕洽醫療機構或社會福利單位所舉辦與家屬或病患之相關講座及團體

高雄市政府衛生局社區心衛中心

107年12月製

高雄市苓雅區凱旋二路132-1號

(7)713-4000

(07)722-9480

<http://khd.kcg.gov.tw/>

地址  
總機  
傳真  
網站

Deprt od Health, Kaoshiung City Government

ADD

No.132-1, kaisyuan 2Rd., Lingya Dist.,

Kaoshiung City 80276 Taiwan(R.O.C.)

886-7-7134000

TEL

886-7-7229480

FAX



## 精精有衛 復元無畏

疑似精神  
個案處理  
流程

社區復健  
照護模式

與精神個  
案相處模  
式

精神個案  
照顧者資  
源

高雄市政府衛生局  
社區心衛中心 關心您

## 社區復健/照護模式

### 社區精神疾患

衛生所公共衛生護理師/社區關懷訪視員，提供分級關懷照顧

社區精神復健

社區復健中心  
康復之家

為住宿型復健機構，提供暫時、支持性的復健場所，作為回歸社區生活之中途站。白天到社區復健中心參與職能復健等訓練課程。



精神長期照顧

精神護理之家  
長期照護機構

係為長照機構，提供症狀穩定、呈現慢性化、不需住院治療之長期生活照顧。



## 疑似精神個案處理流程

### 社區中疑似精神個案

社區滋擾行為合併出現思考、情緒、知覺、認知、行為等精神狀態表現異常

情緒不穩定 怪異思考 奇特行為

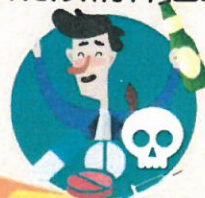


立即撥打110，請警察單位先至現場處理



疑似精神個案

非疑似精神個案



傷害自己或他人、預期性傷害行為，依據精神衛生法第32條請警消協助護送就醫

酒後鬧事、吸食毒品、遊民滋事、縱火行為等犯罪行為逕由警察單位依據相關法律程序處理

疑似精神個案合併生理疾病或明顯外傷，救護人員緊急救護處置後，與警察人員共同護送至醫院。

精神科專科醫院

設有精神科綜合醫院

(合併有生理疾病或外傷)



門診治療

急診治療

急性病房

慢性病防

日間病房

日間型精神復健機構

夜間型精神復健機構

精神護理之家

社區照護品質方案

居家治療

門診服務

全民健康保險思覺思調症醫療給付方案

強制住院條件: 1. 嚴重病人生活無法自理  
2. 自傷、傷人之虞

出院準備服務: 評估社區風險、溝通與轉銜

# 高雄市三民西區心理衛生、精神醫療資源

107. 7. 23 製

## 免付費心理諮詢服務專線

名稱	電話	服務時間
24 小時安心專線	0800-788-995	24 小時，全年無休
24 小時戒毒成功專線	0800-770-885	24 小時，全年無休
外來人士在臺生活 諮詢服務熱線	0800-024-111	中、英、日語：24 小時，全年無休 越南語：週一至週五上午 9 時至下午 5 時 印尼語、泰國語、柬埔寨語： 週一至週五下午 1 時至下午 5 時
男性關懷專線	0800-013-999	9:00-23:00 全年無休

## 心理諮商資源

心理諮商所及心理治療所	電話	地址
財團法人「張老師」基金會 高雄分事務所	07-3306180 1980	高雄市苓雅區中山二路 412 號 3 樓
芯耕圓心理諮商所	07-5567315	高雄市左營區至聖路 312 號 17 樓之 3
牧愛生命協會附設心理諮商所	07-5218931	高雄市鼓山區濱海二路 23 號 2 樓
茂德診所	07-3122238	高雄市三民區自由一路 14 號

## 心理衛生服務

機構名稱	電話	服務時間
高雄市政府衛生局 社區心衛中心	7134000 轉 5504-5505、 5510 及 5411-5418	週一 ~ 週五 08:00-12:00 ; 13:30-17:30
社團法人高雄市生命線協會	231-9595 1995	24 小時，全年無休

## 精神醫療資源 (醫院 12 家，診所 3 家)

精神醫療機構	電話	地址
財團法人私立 高雄醫學大學附設中和紀念醫院	07-3121101	高雄市三民區十全一路 100 號
義大醫療財團法人義大昌醫院	07-5599123	高雄市三民區大昌一路 305 號
財團法人台灣省私立 高雄仁愛之家附設慈惠醫院	07-7030315	高雄市大寮區鳳屏一路 509 號
高雄榮民總醫院	07-3422121	高雄市左營區大中一路 386 號
高雄市立大同醫院 (委託財團法人私立高雄醫學大學附設中和紀念醫院經營)	07-2911101	高雄市前金區中華三路 68 號

高雄市立凱旋醫院	07-7513171	高雄市苓雅區凱旋二路 130 號
財團法人天主教聖功醫院	07-2238153	高雄市苓雅區建國一路 352 號
阮綜合醫療社團法人阮綜合醫院	07-3351121	高雄市苓雅區成功一路 162 號
國軍高雄總醫院	07-7496751	高雄市苓雅區建軍路 5 號
長庚醫療財團法人高雄長庚紀念醫院	07-7317123	高雄市鳥松區大埤路 123 號
靜和醫院	07-2229612	高雄市新興區民族二路 178 號
高雄市立聯合醫院	07-5552565	高雄市鼓山區中華一路 976 號

精神醫療機構	電話	地址
舒心身心診所	07-3116116	高雄市三民區吉林街 150 號 2 樓
茂德診所	07-3122238	高雄市三民區自由一路 14 號
希望心靈診所	07-3110303	高雄市三民區九如二路 281 號 1-2 樓

## 高雄市精神復健機構

社區復健中心 (日間型)			
行政區	機構名稱	通訊地址	聯繫電話
前金區	社團法人高雄市快樂堤心理協會 附設仙人掌社區復健坊	前金區文武二街 152 號 4、5 樓	(07)282-3842
三民區	高醫第二社區復健中心	三民區熱河一街 94 號	(07)311-3911
	高醫築夢安生社區復健中心	三民區自由一路 62 號	(07)311-3880

## 高雄市精神復健機構

康復之家 (住宿型)			
區域	機構名稱	通訊住址	聯繫電話
苓雅區	國軍高雄總醫院附設民眾診療服務 處附設蘭園康復之家	苓雅區建軍路 5 號	(07)749-8173
	高雄市立凱旋醫院附設康復之家	苓雅區福成街 2 號	(07)751-3171 轉 2322
楠梓區	佳立健康復之家	楠梓區德民路 733 號	(07)3653589
岡山區	心心康復之家	岡山區通校路 302 號 2、3 樓	(07)626-6383
旗山區	紫竹林康復之家	旗山區花旗二路 304 巷 2、25、29、31、36、41 號	(07)662-5628
三民區	廣華康復之家	大順二路 753 號 1-4 樓	(07)386-3535

諮詢專線: 07-2154156 轉 313 網頁: <https://sam2.kcg.gov.tw/Default.aspx>

高雄市三民區第二衛生所 關心您