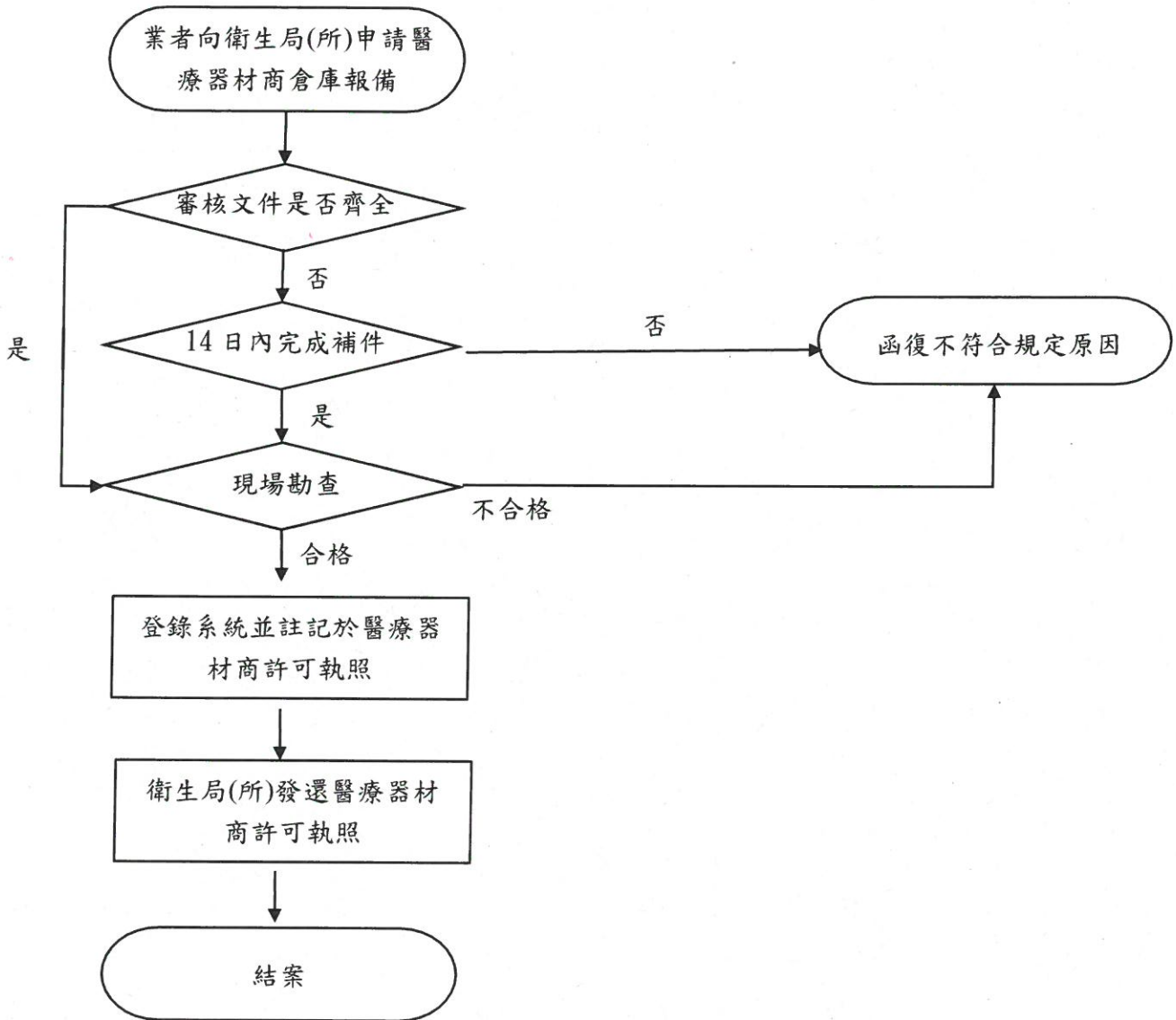


高雄市政府衛生局製造及販賣業醫療器材商倉庫報備登記申請作業流程圖



高雄市政府衛生局製造及販賣業醫療器材商倉庫報備登記應備妥文件

檢核表	自評	複評
1.醫療器材商申請案件登記事項申請書		
2.負責人身分證影本		
3.醫療器材商設立、變更、歇業、停業現場勘查紀錄表(販賣業得免附現場勘查紀錄表)	/	
4.倉庫略圖及照片(至少 4 張)		
5. 建物使用執照影本(僅老舊建築可向工務局申請合法房屋證明及向都發局申請土地使用分區證明書替代；如無法提供合法房屋證明，始得以建物所有權狀及土地使用分區證明書替代)。		
6.店印、負責人私章		
7.聲明書		
8.委託書及受委託人身分證正反影本(非本人親自遞件才須檢附)		
9.原領醫療器材商許可執照收繳		
10.公司會議紀錄或股東同意書(一般行號免付)		
11.若委託醫療器材商或物流商貯存，須檢附合約書影本及相關資料		
12.醫療器材商許可執照規費 1000 元		

※土地使用分區若屬工業區，不可單獨設置倉庫