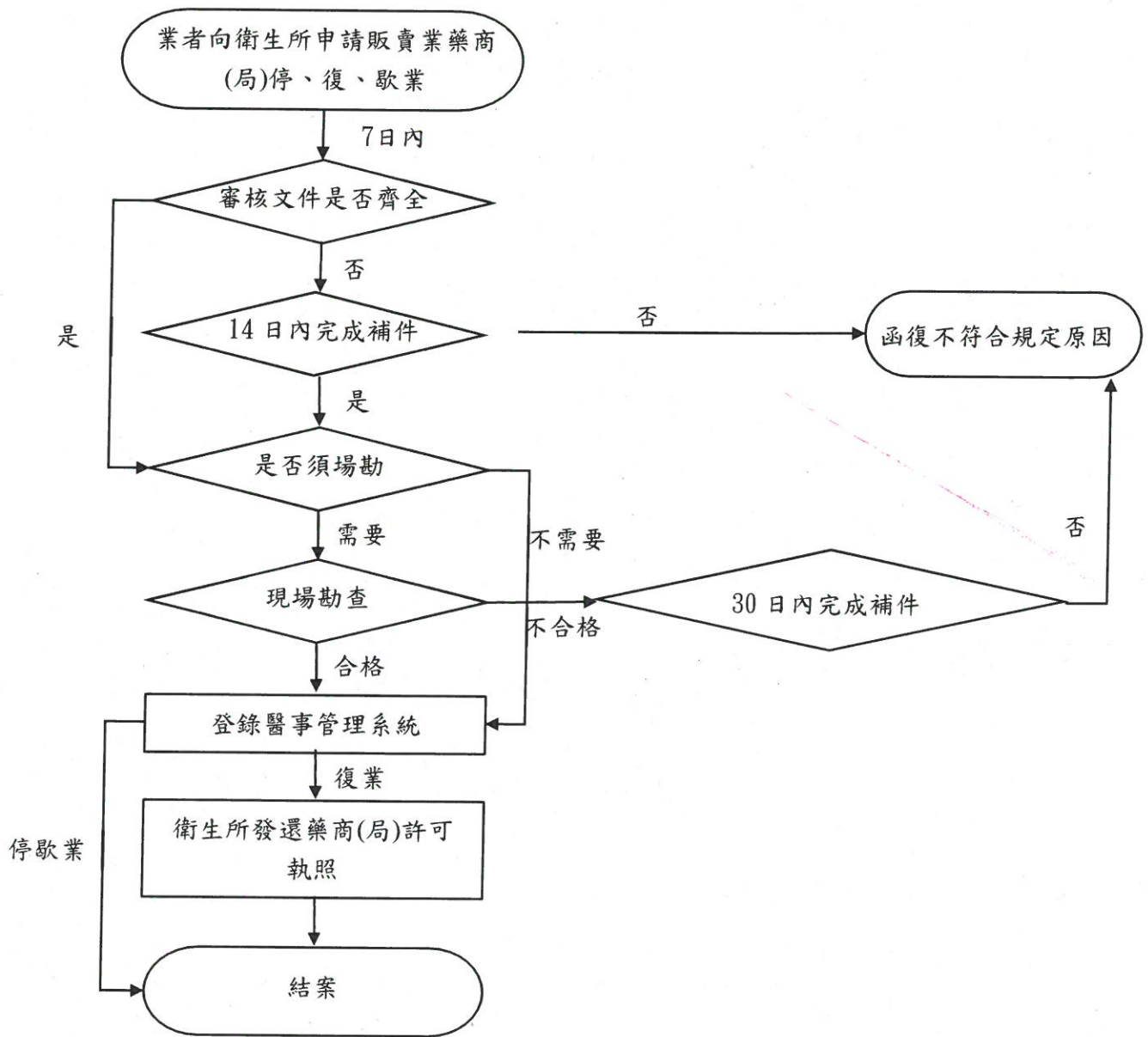


# 高雄市政府衛生局販賣業藥商(局)停、復、歇業登記申請作業流程圖



## 高雄市政府衛生局販賣業藥商(局)停、復、歇業登記應備妥文件

檢核表	自評	複評
1.藥事機構、藥事人員申請案件登記事項申請書		
2.負責人身分證影本		
3.藥局(商)設立、變更、歇業、停業現場勘查紀錄表	/	
4.會議紀錄或股東同意書(一般行號免付)		
5.店印、負責人私章		
6.委託書及受委託人身分證正反影本(非本人親自遞件才須檢附)		
7.原領藥商許可執照及藥品許可證收繳(復業不適用)		
8.藥師(生)公會會員證明書及私章(西藥房、列冊、確具中藥商免附)		
9.藥師(生)之在職或離職證明(西藥房、列冊、確具中藥商免附)		
10.藥師(生)執業執照收繳(復業不適用、西藥房、列冊、確具中藥商免附)		
11.是否領有藥品許可證	<input type="checkbox"/> 是 <input type="checkbox"/> 否	
<b>復業須另檢附下列資料</b>		
12.營業場所設備略圖及照片(至少4張,含市招照片)		
13.藥師(生)證書正本及影本(西藥房、列冊、確具中藥商免附)		
14.執業執照規費300元(西藥房、列冊、確具中藥商免附)		
15.若營業項目有中藥調劑、販售則應附中藥學分證明(一般16學分或有不同修習學分數須另確認,請參考以下備註)(西藥房、列冊、確具中藥商免附)		
16.藥師(生)最近三個月內正面脫帽半身照片一吋一張(西藥房、列冊、確具中藥商免附)		

※109學年度起入學公立或私立大學藥學系,畢業後取得藥師資格者,應於畢業前或畢業後修滿中藥課程17學分及中藥實習時數累計至少160小時(每一實習場所至少80小時),始得從事中藥製劑之製造、供應及調劑。