

# 高雄市107年度

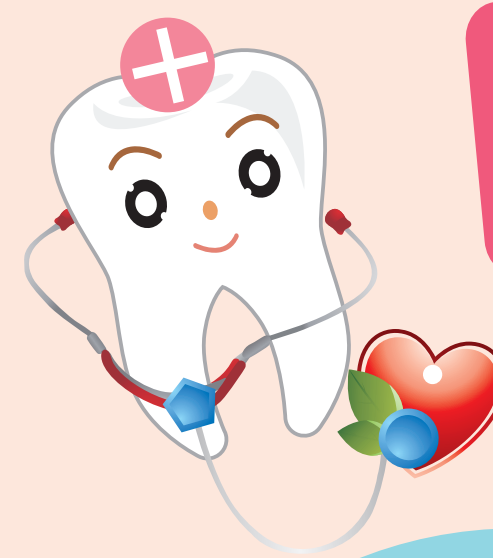
## 老人免費裝假牙

### 記得先篩檢

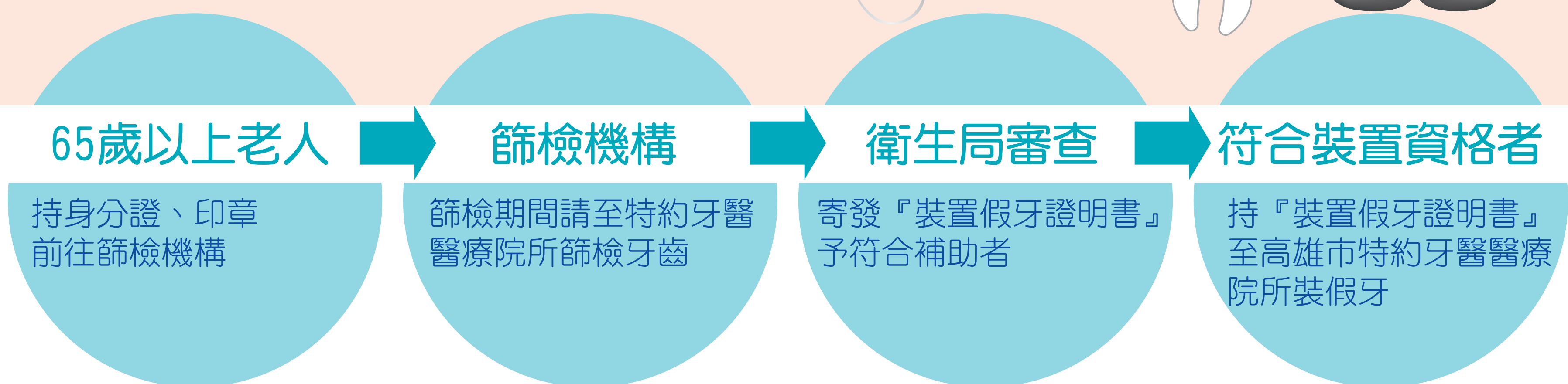
補助對象為「全口無牙」者收到『裝置假牙證明書』，才能免費裝假牙喔！

每人終身補助一次

### 申請流程：



開辦了



**篩檢條件：**民國42年12月31日(含)前出生之65歲以上一般老人及民國99年11月26日(含)前設籍原高雄縣市，且計畫開辦期間仍設籍本市者。

**篩檢日期：**1. 自107年3月1日至107年3月31日止。(名額有限，額滿截止)  
2. 篩檢時間請先洽詢各特約牙醫醫療診所。

**裝置期限：**收到『裝置假牙證明書』起至107年11月30日止。

**裝置資格：**視篩檢日期及年度經費通知符合『上下顎全口活動假牙』者。

**裝置地點：**高雄市政府老人免費裝假牙特約牙醫醫療院所。

**篩檢機構：**1. 高雄市左營區、前鎮區衛生所、市立醫院。

2. 高雄市特約牙醫醫療院所，請至高雄政府網站：

<http://khd.kcg.gov.tw>或各區衛生所索取篩檢名冊。

篩檢機構	電話	地址
高雄市立民生醫院	751-1131#2230	高雄市苓雅區凱旋二路134號
高雄市立聯合醫院	555-2565#2299	高雄市鼓山區中華一路976號
高雄市立大同醫院	291-1101#8338	高雄市前金區中華三路68號
高雄市立小港醫院	803-6783#3233	高雄市小港區山明路482號
高雄市立旗津醫院	571-1188#1106	高雄市旗津區旗港路33號
高雄市立鳳山醫院	741-8151#3307	高雄市鳳山區經武路42號
高雄市立岡山醫院	600-2131#51260	高雄市岡山區壽天路12號
衛生福利培訓鳳山醫院	661-3811#1231	高雄市旗山區中學路60號
左營區衛生所	581-7191	高雄市左營區進學路4號
前鎮區衛生所	841-4687	高雄市前鎮區康定路149號