

高雄市鳳山區  
區政統計年報  
106 年



高雄市鳳山區公所編印

中華民國 107 年 8 月

# 序 言

本區面積約 26.759 平方公里，現有居民約 35 萬 8 千餘人，共 76 里。區境有鳳山溪貫穿南北，全長約 8 公里，上游來自大樹區，下游注入前鎮河，最終匯入高雄港，早期先民從唐山乘船順由鳳山溪，在今東便門附近上岸，為鳳山城發源地。

區內國定古蹟-龍山寺，市定古蹟-東便門、訓風、平成、澄瀾三砲台及鳳儀書院等，繼大東文化藝術中心、衛武營藝術文化中心成立與高雄文化中心、駁二特區及愛河博物館群等藝文軸線，形成完整的藝文網絡，文化交流平台，開啟民眾與藝術共樂之饗宴。

區公所為最基層之服務機關，係市府與人民之間的溝通橋樑，秉持區里合一、以民為本的理念，務實、創新、同理心加以協調力、執行力，期能圓滿達成區政工作之目標，獲得民眾肯定與支持。

統計，對一定資料的測定與收集，據以整理、歸納和分析，為一般實施計畫或決策時所需要的重要資訊。因此本所秉持客觀而具體的數據資料，編製「區務統計年報」，其內容包括一般概況、人口、行政組織、工、商業和區建設、教育文化、社會福利、衛生、兵役和宗教等部份，以統計報表為主彙編成冊，藉以呈現區政工作之概況，並憑以政策訂定、計畫研擬及效能達到施政績效準確度之重要參據。

區長 劉勝元 謹識

中華民國107年8月

# 凡 例

- 一、本區政統計年報編印之目的，為提供本區基本概況資料及重要施政成果，俾以提供施政考核及釐訂施政計畫之參考。
- 二、本區政統計年報所列資料來源，係根據地政、戶政事務所、本所各業務單位編報之公務統計報表及市政府統計資訊蒐集之資料加以整理彙編。
- 三、本區政統計年報所列數字，以民國 106 年資料為主，主要為鳳山區資料，為便於長期時間數列之比較，以明瞭歷年施政情形，藉以觀往知來，亦將 100 年至 106 年之歷年資料併計刊列，至於本年數字若與以前年度各期有出入者，以本年度所列數字為準。
- 四、本區政統計年報計分土地、人口、行政組織、農林漁牧、工商業及區建設、金融財稅、教育文化、衛生、環境保護、社會福利、其他等 11 類表報。
- 五、本區政統計年報所列度量衡單位，一律採用公制，如有原非公制者，均經折算為公制，以資劃一，如有特殊情形而採用其他單位者，已分別予以註明。表內數字因尾數四捨五入，故部分總數與細數之間，或有未能吻合情事。
- 六、表內所稱年係指全年，年底係指該年 12 月底，月係指全月，有特殊情形者稱年度或學年度等。
- 七、本區政統計年報各表內所用符號代表意義如下：
  - 「-」表示無數值。
  - 「--」表示無意義數值。
  - 「…」表示數字不明或尚未產生資料
  - 「0」代表有數值而不及半單位。
- 八、本區政統計年報由本所各課室提供相關資料，始克完成，至紉公誼，謹致謝忱，統計數字若有疏漏之處，敬請不吝指正。

# 目 錄

頁次

## 壹、土地

1-1 實施三七五減租後佃農購買耕地面積與戶數·····	1
1-2 實施三七五減租成果·····	2
1-3 已登記土地面積·····	3~10
1-4 公告土地現值統計表·····	11~12
1-5 土地徵收面積·····	13~14
1-6 租佃委員會調解處理案件·····	15~16

## 貳、人口

2-1 現住戶數、人口密度及性比例·····	17~24
2-2 戶籍動態·····	25~56
2-3 現住人口之年齡分配·····	57~76
2-4 現住人口之年齡結構·····	77~84
2-5 15 歲以上現住人口之教育程度—按年齡別分·····	85~92
2-6 現住人口之婚姻狀況—按年齡別分·····	93~94
2-7 現住人口之婚姻狀況—按里別分·····	95~102
2-8 現住原住民戶口數·····	103~110
2-9 新移民人口數·····	111~112

## 參、行政組織

3-1 區公所組織系統·····	113
3-2 區公所編製及現有員額·····	114~115
3-3 區公所員工按職等別及性別分·····	116~117
3-4 區公所現有職員數-按年齡分·····	118~119
3-5 區公所現有職員數-按教育程度分·····	120~121

3-6 里長選舉概況	122~124
3-7 鄰長遴聘概況	125~128
3-8 鄰長異動概況	129~136

## 肆、農林漁牧

4-1 耕地面積	137~138
----------	---------

## 伍、工商業及區建設

5-1 營運中工廠家數	139~142
5-2 自來水供水普及率	143~144

## 陸、金融財稅

6-1 歲入預決算—按來源別分	145~146
6-2 歲出預決算—按政事別分	147~150
6-3 區公所經費預算數額-按工作計畫別分	151~152
6-4 區公所經費預算數額-按用途別科目分	153~154

## 柒、教育文化

7-1 境內國民中學概況	155~156
7-2 境內國民小學概況	157~164

## 捌、衛生

8-1 醫療機構及其他醫事機構開（執）業醫事人員數	165~168
8-2 公私立醫療機構數及病床數	169~170
8-3 藥商家數	171~172

## 玖、環境保護

9-1 改善市容查報有關案件執行情形.....	173~174
-------------------------	---------

## 拾、社會福利

10-1 推行社區發展工作成果.....	175~176
10-2 社區發展協會會員人數.....	177~178
10-3 社會福利及救助概況.....	179~180
10-4 遭受災害救助情形.....	181~182
10-5 辦理急難救助概況.....	183~184
10-6 低收入戶人口.....	185~186
10-7 身心障礙人口一覽表.....	187~192
10-8 區公所全民健保第一、五、六類保險對象統計.....	193

## 拾壹、其他

11-1 辦理調解業務概況.....	194~197
11-2 調解委員會組織概況.....	198~199
11-3 神壇、寺廟、財團法人寺廟一覽表.....	200~201
11-4 聚會所、財團法教會概況.....	202~203
11-5 宗教團體興辦公益慈善及社會教化事業概況.....	204~205
11-6 服兵役役男列級家屬各項慰、補助費發放情形.....	206~207
11-7 服兵役役男列級家屬安家生活扶助費發放情形.....	208~209



壹、土地



表 1-1 實施三七五減租後佃農購買耕地面積與戶數

年底別	面積（公頃）				戶數（戶）
	合計	田	旱	其他	
民國100年 2011	111.1898	91.9553	18.8481	0.3864	288
民國101年 2012	111.1898	91.9553	18.8481	0.3864	288
民國102年 2013	111.2034	91.9689	18.8481	0.3864	289
民國103年 2014	111.2034	91.9689	18.8481	0.3864	289
民國104年 2015	111.2034	91.9689	18.8481	0.3864	289
民國105年 2016	111.2034	91.9689	18.8481	0.3864	289
民國106年 2017	111.2034	91.9689	18.8481	0.3864	289

資料來源：本所民政課

表 1-2 實施三七五減租成果

年底別	佃農戶數 (戶)	土地筆數 (筆)	租約件數 (件)	訂約面積 (公頃)			
				合計	田	旱	其他
民國100年 2011	76	113	53	12.2232	7.8570	4.3450	0.0212
民國101年 2012	62	105	45	11.4185	7.0423	4.3550	0.0212
民國102年 2013	62	93	43	11.0665	6.7003	4.3450	0.0212
民國103年 2014	60	91	41	10.8552	6.4890	4.3450	0.0212
民國104年 2015	60	88	39	10.2711	6.2714	3.9785	0.0212
民國105年 2016	58	83	38	10.1985	6.2200	3.9785	-
民國106年 2017	56	79	37	10.0034	6.0249	3.9785	-

資料來源：本所民政課

表 1-3 已登記

年別	土地權屬別	總計	非都市用地		
			合計	甲種 建築用地	乙種 建築用地
民國100年 2011	<b>共計</b>	<b>2,757.2484</b>	<b>287.8579</b>	<b>0.0042</b>	-
	公有	1,425.8646	287.6389	-	-
	私有	1,293.4495	0.2190	0.0042	-
	公私共有	37.9343	-	-	-
民國101年 2012	<b>共計</b>	<b>2,755.8017</b>	<b>287.8538</b>	-	-
	公有	1,429.5519	287.6419	-	-
	私有	1,290.4260	0.2160	0.0042	-
	公私共有	35.8237	-	-	-
民國102年 2013	<b>共計</b>	<b>2,756.4332</b>	<b>287.8579</b>	<b>0.0042</b>	-
	公有	1,432.0819	287.6419	-	-
	私有	1,303.0560	0.2160	0.0042	-
	公私共有	21.2952	-	-	-
民國103年 2014	<b>共計</b>	<b>2,757.7652</b>	<b>288.5944</b>	<b>0.0042</b>	-
	公有	1,426.4784	288.3784	-	-
	私有	1,302.6460	0.2160	0.0042	-
	公私共有	28.6407	-	-	-
民國104年 2015	<b>共計</b>	<b>2,758.6883</b>	<b>288.5944</b>	<b>0.0042</b>	-
	公有	1,426.8084	288.3784	-	-
	私有	1,303.5560	0.2160	0.0042	-
	公私共有	28.3238	-	-	-
民國105年 2016	<b>共計</b>	<b>2,758.6800</b>	<b>288.5944</b>	<b>0.0042</b>	-
	公有	1,426.7000	288.3784	-	-
	私有	1,303.6400	0.2160	0.0042	-
	公私共有	28.3443	-	-	-

資料來源：高雄市政府地政局



表 1-3 已登記

年底別	土地權屬別	非都市用地			
		窯業 用地	交通 用地	水利 用地	遊憩 用地
民國100年 2011	<b>共計</b>	-	<b>0.1330</b>	<b>0.3519</b>	-
	公有	-	0.1330	0.1435	-
	私有	-	-	0.2084	-
	公私共有	-	-	-	-
民國101年 2012	<b>共計</b>	-	<b>0.1330</b>	<b>0.3519</b>	-
	公有	-	0.1330	0.1435	-
	私有	-	-	0.2084	-
	公私共有	-	-	-	-
民國102年 2013	<b>共計</b>	-	<b>0.1330</b>	<b>0.3519</b>	-
	公有	-	0.1330	0.1435	-
	私有	-	-	0.2084	-
	公私共有	-	-	-	-
民國103年 2014	<b>共計</b>	-	<b>0.1330</b>	<b>0.3519</b>	-
	公有	-	0.1330	0.1435	-
	私有	-	-	0.2084	-
	公私共有	-	-	-	-
民國104年 2015	<b>共計</b>	-	<b>0.1330</b>	<b>0.3519</b>	-
	公有	-	0.1330	0.1435	-
	私有	-	-	0.2084	-
	公私共有	-	-	-	-
民國105年 2016	<b>共計</b>	-	<b>0.1330</b>	<b>0.3519</b>	-
	公有	-	0.1330	0.1435	-
	私有	-	-	0.2084	-
	公私共有	-	-	-	-

# 土地面積(續1)

單位：公頃

非都市用地							都市土地 及 其他
古蹟保存 用地	生態保護 用地	國土保安 用地	墳墓 用地	特定目的 事業用地	暫未編定 用地	其他 用地	
-	-	-	-	<b>287.3689</b>	-	-	<b>2,469.3905</b>
-	-	-	-	287.3624	-	-	1,138.2257
-	-	-	-	0.0065	-	-	1,293.2304
-	-	-	-	-	-	-	37.9343
-	-	-	-	<b>287.3689</b>	-	-	<b>2,467.9437</b>
-	-	-	-	287.3654	-	-	1,141.9100
-	-	-	-	0.0035	-	-	1,290.2100
-	-	-	-	-	-	-	35.8237
-	-	-	-	<b>287.3689</b>	-	-	<b>2,468.5752</b>
-	-	-	-	287.3654	-	-	1,144.4400
-	-	-	-	0.0035	-	-	1,302.8400
-	-	-	-	-	-	-	21.2952
-	-	-	-	<b>288.1054</b>	-	-	<b>2,469.1707</b>
-	-	-	-	288.1019	-	-	1,138.1000
-	-	-	-	0.0035	-	-	1,302.4300
-	-	-	-	-	-	-	28.6407
-	-	-	-	<b>288.1054</b>	-	-	<b>2,470.0938</b>
-	-	-	-	288.1019	-	-	1,138.4300
-	-	-	-	0.0035	-	-	1,303.3400
-	-	-	-	-	-	-	28.3238
-	-	-	-	<b>288.1054</b>	-	-	<b>2,470.1000</b>
-	-	-	-	288.1019	-	-	1,138.3200
-	-	-	-	0.0035	-	-	1,303.4200
-	-	-	-	-	-	-	28.3443

表 1-3 已登記

年別	土地權屬別	總計	非都市用地		
			合計	甲種 建築用地	乙種 建築用地
民國106年 2017	共計	2,759.3039	289.1549	0.0042	-
	公有	1,442.1715	288.9215	-	-
	私有	1,289.1234	0.2334	0.0042	-
	公私共有	28.0090	-	-	-

資料來源：高雄市政府地政局

## 土地面積 (續2)

單位：公頃

非都市用地						
丙種 建築用地	丁種 建築用地	農牧 用地	林業 用地	養殖 用地	鹽業 用地	礦業 用地
-	-	-	-	-	-	-
-	-	-	-	-	-	-
-	-	-	-	-	-	-
-	-	-	-	-	-	-



表 1-3 已登記

年底別	土地權屬別	非都市用地			
		窯業 用地	交通 用地	水利 用地	遊憩 用地
民國106年 2017	共計	-	0.1330	0.3693	-
	公有	-	0.1330	0.1435	-
	私有	-	-	0.2258	-
	公私共有	-	-	-	-

## 土地面積(續完)

單位：公頃

非都市用地							都市土地 及 其他
古蹟保存 用地	生態保護 用地	國土保安 用地	墳墓 用地	特定目的 事業用地	暫未編定 用地	其他 用地	
-	-	-	-	288.6485	-	-	2,470.1490
-	-	-	-	288.6450	-	-	1,153.2500
-	-	-	-	0.0035	-	-	1,288.8900
-	-	-	-	-	-	-	28.0090

表 1-4 公告土地

年底別	總計			公有	
	筆數	面積	公告土地 現值總額	筆數	面積
民國100年 2011	111,346	2,757.2186	618,199,783	21,536	1,425.1500
民國101年 2012	112,121	2,757.5618	641,642,997	21,559	1,425.8646
民國102年 2013	112,189	2,756.1121	725,507,628	21,478	1,429.5487
民國103年 2014	113,134	2,757.2944	837,665,285	21,791	1,432.0866
民國104年 2015	114,102	2,758.4940	988,933,589	22,206	1,426.4820
民國105年 2016	114,425	2,758.6938	1,071,824,000	22,346	1,426.8100
民國106年 2017	114,723	2,758.6818	1,079,214,558	22,455	1,426.6900

資料來源：高雄市政府地政局

## 現值統計表

單位：公頃、千元

公告土地 現值總額	私有			公私共有		
	筆數	面積	公告土地 現值總額	筆數	面積	公告土地 現值總額
289,784,583	89,150	1,294.0800	318,475,529	660	37.9886	9,939,671
300,501,254	89,896	1,293.7629	330,970,342	666	37.9343	10,171,401
345,773,962	90,073	1,290.7397	369,737,350	638	35.8237	9,996,316
399,082,217	90,649	1,303.9125	430,604,897	694	21.2952	7,978,171
475,227,484	91,177	1,303.3713	502,317,179	719	28.6407	11,388,926
509,306,674	91,361	1,303.5600	549,989,268	718	28.3238	12,528,058
512,156,900	91,542	1,303.6400	554,414,417	726	28.3518	12,643,241

表 1-5 土地

年底別	徵收筆數	徵收面積(公頃)					
		合計	國防事業	交通事業	公用事業	水利事業	公共衛生及環境保護
民國100年 2011	7	0.1074	-	0.1074	-	-	-
民國101年 2012	82	0.6017	0.2927	0.2415	-	0.0675	-
民國102年 2013	18	0.2987	-	0.0544	-	0.2443	-
民國103年 2014	24	0.3402	-	-	-	0.3402	-
民國104年 2015	47	0.4157	-	0.4157	-	-	-
民國105年 2016	-	-	-	-	-	-	-
民國106年 2017	-	-	-	-	-	-	-

資料來源：高雄市政府地政局

## 徵收面積

徵收面積(公頃)					補償費用(新台幣元)		
政府機關 及 公共建築	教育學術 及 文化事業	社會福利 事業	國營事業	其他	合計	地價補償 (含加成)	改良物補償 (含遷移費等)
-	-	-	-	-	42,600,590	42,600,590	-
-	-	-	-	-	141,253,831	141,253,831	-
-	-	-	-	-	83,768,368	83,768,368	-
-	-	-	-	-	242,340,684	242,209,637	131,047
-	-	-	-	-	201,639,239	201,009,330	629,909
-	-	-	-	-	-	-	-
-	-	-	-	-	-	-	-

表 1-6 租佃委員會

年底別	總計		短欠租佃		災歉減免佃租		繳租折算糾紛		正產副產糾紛	
	成立	不成立	成立	不成立	成立	不成立	成立	不成立	成立	不成立
民國100年 2011	-	1	-	-	-	-	-	-	-	-
民國101年 2012	-	1	-	-	-	-	-	-	-	-
民國102年 2013	-	-	-	-	-	-	-	-	-	-
民國103年 2014	-	-	-	-	-	-	-	-	-	-
民國104年 2015	1	1	-	-	-	-	-	-	-	-
民國105年 2016	-	-	-	-	-	-	-	-	-	-
民國106年 2017	-	2	-	-	-	-	-	-	-	-

資料來源：高雄市政府地政局

# 調解調處案件

單位：件

租期糾紛		耕地面積糾紛		地目等則變更糾紛		田寮或基地租佃糾紛		減租條例第十六條糾紛		其他	
成立	不成立	成立	不成立	成立	不成立	成立	不成立	成立	不成立	成立	不成立
-	-	-	-	-	-	-	-	-	1	-	-
-	-	-	-	-	-	-	-	-	1	-	-
-	-	-	-	-	-	-	-	-	-	-	-
-	-	-	-	-	-	-	-	-	-	-	-
-	-	-	-	-	-	-	-	1	1	-	-
-	-	-	-	-	-	-	-	-	-	-	-
-	-	-	-	-	-	-	-	-	2	-	-





貳、人 口

表 2-1 現住戶數

年底及里別	面積 (平方公里)	村里數(個)	鄰數(個)	戶數(戶)
民國100年 2011	26.759	78	2,120	129,337
民國101年 2012	26.759	78	2,120	131,913
民國102年 2013	26.759	78	2,126	134,035
民國103年 2014	26.759	76	2,059	135,440
民國104年 2015	26.759	76	2,053	137,162
民國105年 2016	26.759	76	2,053	138,800
民國106年 2017	26.759	76	2,053	140,712
三民里	0.175	1	16	458
中正里	0.133	1	18	1,960
中和里	0.133	1	27	1,580
文山里	0.694	1	34	2,774
文英里	0.204	1	20	1,657
文華里	0.534	1	53	3,923
文福里	0.270	1	35	4,436
文德里	0.524	1	43	4,352
文衡里	0.222	1	26	2,038
北門里	0.622	1	40	1,835
生明里	0.237	1	15	937
光明里	0.073	1	22	649
成功里	0.053	1	16	323
協和里	0.483	1	32	1,602
和德里	0.124	1	20	1,024
和興里	0.528	1	36	2,237
忠孝里	0.438	1	43	2,629
忠義里	0.243	1	36	2,122

資料來源：本所經建課、高雄市鳳山區第一戶政事務所、高雄市鳳山區第二戶政事務所

## 、人口密度及性比例

現住戶口			戶量 (人/戶)	人口密度 (人/平方公里)	性比例 (每百女子 所當男子數)
人口數(人)					
合計	男	女			
345,346	171,486	173,860	2.67	12,905.79	98.63
349,816	173,207	176,609	2.65	13,072.84	98.07
352,574	174,049	178,525	2.63	13,175.90	97.49
354,093	174,499	179,594	2.61	13,232.67	97.16
356,320	175,150	181,170	2.60	13,315.89	96.68
357,768	175,649	182,119	2.58	13,370.00	96.45
359,120	176,110	183,010	2.55	13,420.53	96.23
1,181	583	598	2.58	6,748.57	97.49
4,718	2,216	2,502	2.41	35,473.68	88.57
3,939	1,956	1,983	2.49	29,616.54	98.64
7,087	3,537	3,550	2.55	10,211.82	99.63
4,086	1,979	2,107	2.47	20,029.41	93.93
10,375	4,907	5,468	2.64	19,428.84	89.74
11,365	5,439	5,926	2.56	42,092.59	91.78
10,100	4,776	5,324	2.32	19,274.81	89.71
4,763	2,267	2,496	2.34	21,454.95	90.83
4,933	2,459	2,474	2.69	7,930.87	99.39
2,374	1,158	1,216	2.53	10,016.88	95.23
1,496	759	737	2.31	20,493.15	102.99
693	348	345	2.15	13,075.47	100.87
4,102	1,977	2,125	2.56	8,492.75	93.04
2,700	1,283	1,417	2.64	21,774.19	90.54
6,330	3,111	3,219	2.83	11,988.64	96.64
6,658	3,187	3,471	2.53	15,200.91	91.82
5,330	2,566	2,764	2.51	21,934.16	92.84

表 2-1 現住戶數

年底及里別	面積 (平方公里)	村里數 (個)	鄰數 (個)	戶數 (戶)
忠誠里	0.251	1	20	1,544
東門里	0.191	1	27	2,657
武松里	0.242	1	21	1,222
南興里	0.056	1	23	473
海光里	0.282	1	19	1,296
埤頂里	0.595	1	31	2,726
曹公里	0.145	1	32	944
新興里	0.148	1	17	1,637
瑞竹里	0.297	1	24	2,271
瑞興里	0.215	1	26	2,223
誠信里	0.056	1	15	981
誠智里	1.368	1	16	1,279
誠義里	0.771	1	15	1,684
誠德里	0.130	1	14	1,157
鳳東里	0.457	1	29	2,687
鳳崗里	0.083	1	17	543
縣口里	0.035	1	12	222
縣衙里	0.048	1	16	401
興中里	0.176	1	11	405
興仁里	0.175	1	41	1,619
鎮北里	0.897	1	27	4,116
鎮西里	0.251	1	40	2,284
鎮東里	0.124	1	21	1,191
一甲里	0.104	1	28	1,472
二甲里	0.312	1	31	1,930
大德里	0.276	1	32	1,882

、人口密度及性比例(續1)

現住戶口			戶量 (人/戶)	人口密度 (人/平方公里)	性比例 (每百女子 所當男子數)
人口數(人)					
合計	男	女			
3,965	1,961	2,004	2.57	15,796.81	97.85
6,467	3,100	3,367	2.43	33,858.64	92.07
3,014	1,516	1,498	2.47	12,454.55	101.20
1,089	559	530	2.30	19,446.43	105.47
3,505	1,714	1,791	2.70	12,429.08	95.70
7,195	3,518	3,677	2.64	12,092.44	95.68
2,261	1,096	1,165	2.40	15,593.10	94.08
2,837	1,640	1,197	1.73	19,168.92	137.01
6,099	2,996	3,103	2.69	20,535.35	96.55
5,925	2,822	3,103	2.67	27,558.14	90.94
2,420	1,154	1,266	2.47	43,214.29	91.15
3,089	1,486	1,603	2.42	2,258.04	92.70
4,276	2,140	2,136	2.54	5,546.04	100.19
2,947	1,390	1,557	2.55	22,669.23	89.27
7,387	3,614	3,773	2.75	16,164.11	95.79
1,247	596	651	2.30	15,024.10	91.55
471	238	233	2.12	13,457.14	102.15
943	466	477	2.35	19,645.83	97.69
1,067	509	558	2.63	6,062.50	91.22
4,237	2,058	2,179	2.62	24,211.43	94.45
9,314	4,554	4,760	2.26	10,383.50	95.67
5,825	2,882	2,943	2.55	23,207.17	97.93
2,818	1,404	1,414	2.37	22,725.81	99.29
3,765	1,868	1,897	2.56	36,201.92	98.47
5,481	2,732	2,749	2.84	17,567.31	99.38
5,282	2,623	2,659	2.81	19,137.68	98.65

表 2-1 現住戶數

年底及里別	面積 (平方公里)	村里數 (個)	鄰數 (個)	戶數 (戶)
中民里	0.319	1	27	2,080
中崙里	0.805	1	16	1,201
中榮里	0.229	1	31	2,094
五福里	0.163	1	37	1,387
天興里	0.106	1	32	1,529
正義里	0.307	1	49	2,790
老爺里	0.297	1	39	3,038
武漢里	0.129	1	34	2,177
武慶里	0.538	1	19	1,045
保安里	0.820	1	24	2,950
南成里	1.498	1	42	3,563
南和里	0.112	1	24	1,202
海洋里	0.069	1	32	1,714
國光里	0.123	1	27	1,540
國泰里	0.161	1	27	1,810
國富里	0.099	1	18	1,166
國隆里	0.110	1	25	1,228
富甲里	0.074	1	17	1,382
富榮里	0.079	1	15	1,058
善美里	0.185	1	32	2,459
新甲里	0.118	1	17	1,275
新武里	0.128	1	15	1,024
新泰里	0.090	1	30	1,837
新強里	0.932	1	33	2,294
新富里	0.125	1	25	1,822
新樂里	0.089	1	24	1,853

、人口密度及性比例(續2)

現住戶口			戶量 (人/戶)	人口密度 (人/平方公里)	性比例 (每百女子 所當男子數)
人口數(人)					
合計	男	女			
4,980	2,423	2,557	2.39	15,611.29	94.76
2,839	1,401	1,438	2.36	3,526.71	97.43
5,045	2,531	2,514	2.41	22,030.57	100.68
3,667	1,793	1,874	2.64	22,496.93	95.68
4,108	2,030	2,078	2.69	38,754.72	97.69
7,133	3,524	3,609	2.56	23,234.53	97.64
7,897	3,971	3,926	2.60	26,589.23	101.15
5,604	2,755	2,849	2.57	43,441.86	96.70
2,720	1,334	1,386	2.60	5,055.76	96.25
8,368	4,060	4,308	2.84	10,204.88	94.24
9,910	4,934	4,976	2.78	6,615.49	99.16
3,181	1,569	1,612	2.65	28,401.79	97.33
4,545	2,168	2,377	2.65	65,869.57	91.21
3,760	1,828	1,932	2.44	30,569.11	94.62
4,263	2,079	2,184	2.36	26,478.26	95.19
2,950	1,416	1,534	2.53	29,797.98	92.31
2,849	1,396	1,453	2.32	25,900.00	96.08
2,878	1,580	1,298	2.08	38,891.89	121.73
2,928	1,476	1,452	2.77	37,063.29	101.65
6,205	3,043	3,162	2.52	33,540.54	96.24
3,563	1,749	1,814	2.79	30,194.92	96.42
2,702	1,349	1,353	2.64	21,109.38	99.70
5,036	2,434	2,602	2.74	55,955.56	93.54
6,469	3,152	3,317	2.82	6,940.99	95.03
4,854	2,400	2,454	2.66	38,832.00	97.80
5,230	2,557	2,673	2.82	58,764.04	95.66



表 2-1 現住戶數

年底及里別	面積 (平方公里)	村里數(個)	鄰數(個)	戶數(戶)
過埤里	4.687	1	47	6,364
福祥里	0.151	1	23	1,248
福誠里	0.249	1	29	2,091
福興里	0.265	1	50	2,552
龍成里	0.120	1	19	1,312
鎮南里	0.208	1	37	2,245

、人口密度及性比例(續完)

現住戶口			戶量 (人/戶)	人口密度 (人/平方公里)	性比例 (每百女子 所當男子數)
人口數(人)					
合計	男	女			
15,881	7,984	7,897	2.50	3,388.31	101.10
3,366	1,659	1,707	2.78	22,801.32	97.19
5,157	2,461	2,696	2.54	19,032.13	91.28
7,112	3,490	3,622	2.80	27,007.55	96.36
3,304	1,647	1,657	2.52	27,316.67	99.40
5,460	2,773	2,687	2.49	26,379.81	103.20

表 2-2 戶籍

年底及里別	遷入人數				
	合計			自外國	自他省(市)
	計	男	女		新北市
民國100年 2011	19,856	8,901	10,955	467	413
民國101年 2012	19,222	8,657	10,565	393	402
民國102年 2013	18,271	8,204	10,067	408	404
民國103年 2014	17,094	7,714	9,380	374	424
民國104年 2015	16,084	7,159	8,925	332	395
民國105年 2016	15,322	6,903	8,419	359	456
民國106年 2017	15,293	6,910	8,383	342	383
三民里	39	15	24	1	-
中正里	245	120	125	10	17
中和里	119	62	57	7	3
文山里	293	144	149	5	9
文英里	198	78	120	4	5
文華里	374	162	212	11	4
文福里	562	262	300	9	16
文德里	604	252	352	12	6
文衡里	200	92	108	7	4
北門里	180	85	95	10	12
生明里	84	42	42	2	3
光明里	38	15	23	1	1
成功里	27	11	16	4	1
協和里	149	63	86	6	13
和德里	121	62	59	1	-
和興里	197	107	90	2	4
忠孝里	210	84	126	9	3
忠義里	223	109	114	7	7

資料來源：高雄市鳳山區第一戶政事務所、高雄市鳳山區第二戶政事務所

# 動態

單位：人、對、千分比

遷入人數						
自他省(市)						
臺北市	桃園市	臺中市	臺南市	臺灣省	福建省	其他省(市)
242	-	351	678	2,903	55	-
244	-	354	680	2,819	55	-
301	-	328	723	2,732	52	-
263	-	342	679	2,759	72	-
262	241	293	638	2,383	72	-
259	261	290	598	2,295	80	-
268	216	294	641	2,250	66	-
3	-	3	-	9	-	-
6	3	2	7	29	-	-
3	-	4	2	13	1	-
9	7	6	12	39	4	-
2	4	2	11	41	-	-
10	6	23	25	51	-	-
15	11	6	22	102	-	-
17	4	3	16	86	1	-
2	4	3	6	34	-	-
1	3	2	4	27	-	-
1	2	3	1	15	-	-
1	-	-	-	7	-	-
2	-	-	-	3	-	-
-	6	6	11	16	-	-
-	5	-	4	23	-	-
7	5	7	9	32	3	-
5	-	12	13	28	-	-
6	1	5	6	33	-	-

表 2-2 戶籍

年底及里別	遷入人數			
	自本省他縣(市)	自本市 他區	初設戶籍	其他
民國100年 2011	-	14,437	307	3
民國101年 2012	-	14,001	273	1
民國102年 2013	-	13,070	252	1
民國103年 2014	-	11,953	217	11
民國104年 2015	-	11,287	179	2
民國105年 2016	-	10,467	256	1
民國106年 2017	-	10,633	196	4
三民里	-	22	1	-
中正里	-	167	4	-
中和里	-	85	1	-
文山里	-	201	1	-
文英里	-	128	1	-
文華里	-	244	-	-
文福里	-	377	4	-
文德里	-	451	8	-
文衡里	-	134	6	-
北門里	-	114	7	-
生明里	-	55	2	-
光明里	-	27	1	-
成功里	-	15	2	-
協和里	-	88	3	-
和德里	-	87	1	-
和興里	-	127	1	-
忠孝里	-	135	5	-
忠義里	-	154	3	1

動態(續1)

單位：人、對、千分比

遷出人數					
合計			往外國	往他省(市)	
計	男	女		新北市	
16,417	7,650	8,767	512	589	
16,015	7,294	8,721	430	528	
16,230	7,446	8,784	446	498	
16,465	7,474	8,991	363	457	
14,910	6,864	8,046	404	470	
14,318	6,465	7,853	452	453	
14,447	6,503	7,944	438	376	
45	19	26	6	1	
188	84	104	13	11	
122	52	70	7	8	
282	129	153	8	10	
165	80	85	6	11	
432	177	255	17	7	
533	241	292	21	12	
500	218	282	19	14	
277	114	163	7	13	
171	72	99	9	4	
94	47	47	3	4	
44	20	24	5	-	
31	18	13	4	-	
179	73	106	7	6	
115	43	72	6	2	
229	98	131	4	3	
258	132	126	3	5	
197	97	100	9	6	

表 2-2 戶籍

年底及里別	遷出人數				
	往他省(市)				
	臺北市	桃園市	臺中市	臺南市	臺灣省
民國100年 2011	480	-	422	756	2,439
民國101年 2012	403	-	433	717	2,524
民國102年 2013	382	-	418	793	2,524
民國103年 2014	438	-	441	725	2,866
民國104年 2015	350	476	407	657	2,102
民國105年 2016	310	352	388	662	2,046
民國106年 2017	297	404	400	615	2,114
三民里	3	-	-	3	8
中正里	10	4	2	4	15
中和里	4	1	2	8	14
文山里	7	6	15	9	43
文英里	3	6	2	4	30
文華里	12	18	27	14	59
文福里	4	9	11	23	78
文德里	12	12	14	11	87
文衡里	1	6	8	9	35
北門里	3	5	-	4	35
生明里	-	1	1	5	10
光明里	2	1	3	1	6
成功里	2	-	-	1	2
協和里	3	13	5	9	29
和德里	5	1	1	2	24
和興里	2	2	7	6	35
忠孝里	7	9	4	15	33
忠義里	7	6	7	6	25

動態(續2)

單位：人、對、千分比

遷出人數						
往他省(市)		往本省他縣(市)	往本市 他區	廢止戶籍	其他	
福建省	其他省(市)					
144	-	-	11,067	6	2	
167	-	-	10,803	6	4	
181	-	-	10,980	8	-	
191	-	-	10,963	1	20	
147	-	-	9,893	1	3	
94	-	-	9,655	3	2	
106	-	-	9,690	1	6	
-	-	-	24	-	-	
2	-	-	127	-	-	
2	-	-	76	-	-	
3	-	-	181	-	-	
-	-	-	103	-	-	
2	-	-	276	-	-	
6	-	-	369	-	-	
1	-	-	330	-	-	
1	-	-	197	-	-	
-	-	-	111	-	-	
1	-	-	69	-	-	
-	-	-	26	-	-	
-	-	-	22	-	-	
2	-	-	105	-	-	
-	-	-	74	-	-	
-	-	-	170	-	-	
1	-	-	181	-	-	
1	-	-	129	-	1	



表 2-2 戶籍

年底及里別	同一區內住址 變更人數		出生人數			死亡人數		
	遷入	遷出	合計	男	女	合計	男	女
民國100年 2011	12,536	12,536	2,677	1,405	1,272	1,890	1,207	683
民國101年 2012	12,055	12,055	3,260	1,674	1,586	1,997	1,316	681
民國102年 2013	12,367	12,367	2,827	1,425	1,402	2,110	1,341	769
民國103年 2014	14,666	14,666	3,021	1,564	1,457	2,131	1,354	777
民國104年 2015	12,481	12,481	3,179	1,618	1,561	2,126	1,262	864
民國105年 2016	11,663	11,663	2,929	1,523	1,406	2,386	1,421	965
民國106年 2017	11,517	11,517	2,875	1,520	1,355	2,369	1,466	903
三民里	25	47	12	7	5	9	4	5
中正里	178	125	26	15	11	81	62	19
中和里	109	117	27	21	6	27	18	9
文山里	231	239	57	37	20	55	41	14
文英里	118	134	33	21	12	31	16	15
文華里	347	325	86	52	34	72	45	27
文福里	307	338	119	63	56	44	26	18
文德里	275	278	77	41	36	43	21	22
文衡里	150	140	38	23	15	18	9	9
北門里	147	170	27	14	13	40	23	17
生明里	118	112	20	15	5	8	7	1
光明里	54	75	6	2	4	13	7	6
成功里	31	35	1	-	1	12	8	4
協和里	185	264	27	10	17	34	22	12
和德里	166	138	23	14	9	14	7	7
和興里	345	369	41	23	18	39	21	18
忠孝里	145	223	38	23	15	38	26	12
忠義里	134	139	30	14	16	38	24	14

### 動態(續3)

單位：人、對、千分比

粗出生率	粗死亡率	自然 增加率	遷入率	遷出率	社會 增加率	結婚		離婚	
						對數	粗結婚率	對數	粗離婚率
7.80	5.51	2.29	57.85	47.83	10.02	2,478	7.22	960	2.80
9.38	5.75	3.63	55.30	46.08	9.23	2,193	6.31	955	2.75
8.05	6.01	2.04	52.03	46.21	5.81	2,275	6.48	911	2.59
8.55	6.03	2.52	48.38	46.60	1.78	2,292	6.49	806	2.28
8.95	5.99	2.96	45.28	41.98	3.31	2,413	6.79	855	2.41
8.20	6.68	1.52	42.91	40.38	2.53	2,332	6.53	907	2.54
8.02	6.61	1.41	42.66	40.30	2.36	2,139	5.97	917	2.56
10.05	7.54	2.51	32.68	37.70 -	5.03	7	5.87	5	4.19
5.54	17.27 -	11.73	52.23	40.08	12.15	17	3.62	10	2.13
6.84	6.84	-	30.17	30.93 -	0.76	20	5.07	9	2.28
8.05	7.76	0.28	41.36	39.81	1.55	47	6.63	20	2.82
8.10	7.60	0.49	48.57	40.48	8.10	45	11.04	14	3.43
8.28	6.93	1.35	36.01	41.59 -	5.58	55	5.30	20	1.93
10.50	3.88	6.62	49.61	47.05	2.56	77	6.80	23	2.03
7.68	4.29	3.39	60.20	49.84	10.37	59	5.88	24	2.39
7.94	3.76	4.18	41.78	57.87 -	16.09	32	6.69	16	3.34
5.46	8.09 -	2.63	36.39	34.57	1.82	34	6.87	9	1.82
8.44	3.38	5.06	35.44	39.66 -	4.22	17	7.17	6	2.53
3.97	8.59 -	4.63	25.12	29.08 -	3.97	11	7.27	2	1.32
1.42	17.08 -	15.66	38.43	44.13 -	5.69	2	2.85	1	1.42
6.49	8.17 -	1.68	35.82	43.03 -	7.21	28	6.73	12	2.88
8.59	5.23	3.36	45.17	42.93	2.24	15	5.60	6	2.24
6.45	6.13	0.31	30.99	36.02 -	5.03	29	4.56	13	2.04
5.65	5.65	-	31.25	38.39 -	7.14	35	5.21	13	1.93
5.64	7.14 -	1.50	41.89	37.01	4.88	39	7.33	11	2.07

表 2-2 戶籍

年底及里別	遷入人數				
	合計			自外國	自他省(市)
	計	男	女		新北市
忠誠里	191	75	116	4	9
東門里	283	133	150	7	13
武松里	116	53	63	3	2
南興里	27	12	15	3	1
海光里	110	38	72	4	4
埤頂里	299	143	156	8	7
曹公里	67	32	35	3	3
新興里	55	24	31	1	-
瑞竹里	241	99	142	10	8
瑞興里	198	68	130	10	2
誠信里	99	44	55	1	5
誠智里	102	49	53	2	4
誠義里	142	71	71	3	4
誠德里	288	131	157	2	5
鳳東里	338	152	186	3	16
鳳崗里	37	13	24	2	1
縣口里	17	12	5	3	-
縣衙里	32	16	16	3	3
興中里	25	11	14	2	-
興仁里	148	71	77	3	3
鎮北里	983	446	537	3	20
鎮西里	210	97	113	9	10
鎮東里	146	73	73	4	1
一甲里	134	62	72	6	5
二甲里	168	74	94	3	7
大德里	185	74	111	7	-

動態(續4)

單位：人、對、千分比

遷入人數						
自他省(市)						
臺北市	桃園市	臺中市	臺南市	臺灣省	福建省	其他省(市)
5	2	5	8	36	1	-
3	6	-	5	32	-	-
-	-	1	4	15	-	-
-	-	-	-	1	-	-
-	1	4	11	12	1	-
7	2	5	13	46	-	-
2	-	-	12	10	-	-
1	-	-	2	9	-	-
9	6	12	6	29	5	-
6	-	-	10	29	1	-
1	3	2	4	14	-	-
2	3	3	1	13	1	-
2	3	6	9	21	3	-
4	6	10	12	33	-	-
1	3	8	11	52	-	-
1	3	-	-	2	-	-
-	1	-	1	1	-	-
2	1	-	5	7	-	-
-	1	-	1	2	2	-
1	1	1	1	25	-	-
14	9	16	58	144	-	-
2	7	3	10	49	1	-
5	-	2	4	27	-	-
1	3	-	7	19	-	-
4	3	2	9	19	5	-
1	1	3	3	30	1	-

表 2-2 戶籍

年底及里別	遷入人數			
	自本省他縣(市)	自本市他區	初設戶籍	其他
忠誠里	-	116	5	-
東門里	-	215	2	-
武松里	-	89	2	-
南興里	-	20	2	-
海光里	-	71	2	-
埤頂里	-	208	3	-
曹公里	-	36	1	-
新興里	-	42	-	-
瑞竹里	-	155	1	-
瑞興里	-	136	4	-
誠信里	-	67	1	1
誠智里	-	72	1	-
誠義里	-	90	1	-
誠德里	-	214	2	-
鳳東里	-	242	2	-
鳳崗里	-	27	1	-
縣口里	-	10	1	-
縣衙里	-	11	-	-
興中里	-	17	-	-
興仁里	-	109	4	-
鎮北里	-	717	2	-
鎮西里	-	113	6	-
鎮東里	-	98	5	-
一甲里	-	88	5	-
二甲里	-	114	2	-
大德里	-	137	2	-

動態(續5)

單位：人、對、千分比

遷出人數					
合計			往外國	往他省(市)	
計	男	女		新北市	
146	63	83	1	2	
270	119	151	8	3	
119	57	62	1	1	
36	17	19	2	1	
161	72	89	4	3	
303	125	178	8	10	
113	52	61	4	9	
202	128	74	7	6	
229	105	124	1	6	
231	95	136	14	5	
121	52	69	1	5	
129	61	68	5	3	
135	61	74	5	-	
114	47	67	2	-	
270	123	147	8	4	
43	18	25	8	1	
21	8	13	2	-	
32	10	22	4	-	
18	9	9	1	1	
208	87	121	9	2	
354	149	205	5	12	
205	94	111	7	5	
127	54	73	1	4	
156	69	87	6	6	
209	89	120	2	4	
181	84	97	4	2	

表 2-2 戶籍

年底及里別	遷出人數				
	往他省(市)				
	臺北市	桃園市	臺中市	臺南市	臺灣省
忠誠里	-	3	3	5	17
東門里	3	10	5	6	42
武松里	2	1	5	5	22
南興里	-	1	-	-	5
海光里	1	2	6	7	30
埤頂里	2	12	12	13	41
曹公里	5	3	4	11	12
新興里	4	3	8	5	26
瑞竹里	8	9	11	5	34
瑞興里	9	7	3	8	33
誠信里	1	2	2	1	13
誠智里	3	4	2	6	17
誠義里	1	2	6	10	19
誠德里	-	-	3	1	18
鳳東里	3	3	9	23	31
鳳崗里	2	1	-	2	5
縣口里	3	-	-	1	-
縣衙里	2	1	-	1	11
興中里	-	5	-	-	2
興仁里	3	2	7	4	23
鎮北里	7	14	8	20	51
鎮西里	5	12	6	12	17
鎮東里	5	1	7	6	19
一甲里	3	7	4	8	22
二甲里	7	2	6	11	22
大德里	4	6	-	5	33

## 動態(續6)

單位：人、對、千分比

遷出人數						
往他省(市)		往本省他縣(市)	往本市他區	廢止戶籍	其他	
福建省	其他省(市)					
3	-	-	112	-	-	-
1	-	-	192	-	-	-
1	-	-	81	-	-	-
-	-	-	27	-	-	-
2	-	-	106	-	-	-
4	-	-	201	-	-	-
1	-	-	64	-	-	-
-	-	-	143	-	-	-
4	-	-	151	-	-	-
1	-	-	151	-	-	-
1	-	-	94	-	-	1
2	-	-	87	-	-	-
-	-	-	92	-	-	-
1	-	-	89	-	-	-
1	-	-	188	-	-	-
-	-	-	24	-	-	-
-	-	-	15	-	-	-
-	-	-	13	-	-	-
-	-	-	9	-	-	-
1	-	-	156	-	-	1
3	-	-	234	-	-	-
1	-	-	140	-	-	-
-	-	-	84	-	-	-
1	-	-	99	-	-	-
1	-	-	154	-	-	-
1	-	-	126	-	-	-



表 2-2 戶籍

年底及里別	同一區內住址 變更人數		出生人數			死亡人數		
	遷入	遷出	合計	男	女	合計	男	女
忠誠里	154	125	48	20	28	28	20	8
東門里	206	258	36	19	17	56	35	21
武松里	91	109	21	9	12	25	18	7
南興里	29	44	4	2	2	4	4	-
海光里	119	152	22	10	12	29	18	11
埤頂里	159	190	53	25	28	63	42	21
曹公里	60	89	15	6	9	18	10	8
新興里	406	208	11	4	7	35	16	19
瑞竹里	200	221	45	25	20	58	40	18
瑞興里	203	167	47	28	19	38	20	18
誠信里	80	91	18	13	5	11	3	8
誠智里	76	118	17	10	7	20	9	11
誠義里	165	203	41	20	21	21	11	10
誠德里	172	91	17	7	10	22	15	7
鳳東里	205	190	70	32	38	54	36	18
鳳崗里	28	51	11	8	3	13	9	4
縣口里	9	16	3	2	1	3	2	1
縣衙里	15	28	5	2	3	13	6	7
興中里	33	44	9	4	5	6	4	2
興仁里	156	193	33	21	12	31	15	16
鎮北里	566	331	124	58	66	39	24	15
鎮西里	192	207	32	16	16	51	30	21
鎮東里	156	116	20	13	7	19	12	7
一甲里	81	109	22	13	9	28	18	10
二甲里	149	178	54	31	23	38	30	8
大德里	168	162	44	24	20	28	14	14

## 動態(續7)

單位：人、對、千分比

粗出生率	粗死亡率	自然 增加率	遷入率	遷出率	社會 增加率	結婚		離婚	
						對數	粗結婚率	對數	粗離婚率
12.25	7.15	5.10	48.75	37.26	11.49	31	7.91	6	1.53
5.54	8.62	- 3.08	43.56	41.56	2.00	35	5.39	22	3.39
6.94	8.26	- 1.32	38.33	39.32	- 0.99	14	4.63	7	2.31
3.63	3.63	-	24.52	32.70	- 8.17	7	6.36	1	0.91
6.20	8.17	- 1.97	30.98	45.35	- 14.36	15	4.22	8	2.25
7.34	8.73	- 1.39	41.43	41.98	- 0.55	51	7.07	22	3.05
6.52	7.83	- 1.30	29.13	49.13	- 20.00	15	6.52	8	3.48
3.90	12.40	- 8.50	19.48	71.54	- 52.06	11	3.90	5	1.77
7.36	9.49	- 2.13	39.44	37.48	1.96	28	4.58	18	2.95
7.94	6.42	1.52	33.45	39.03	- 5.58	26	4.39	11	1.86
7.40	4.52	2.88	40.69	49.73	- 9.04	13	5.34	6	2.47
5.44	6.40	- 0.96	32.64	41.28	- 8.64	25	8.00	8	2.56
9.58	4.90	4.67	33.17	31.53	1.63	17	3.97	13	3.04
6.02	7.80	- 1.77	102.06	40.40	61.66	26	9.21	6	2.13
9.54	7.36	2.18	46.06	36.80	9.27	35	4.77	12	1.64
8.71	10.30	- 1.58	29.31	34.06	- 4.75	12	9.50	-	-
6.30	6.30	-	35.68	44.07	- 8.39	2	4.20	-	-
5.24	13.63	- 8.39	33.56	33.56	-	5	5.24	3	3.15
8.43	5.62	2.81	23.42	16.86	6.56	7	6.56	2	1.87
7.70	7.24	0.47	34.54	48.55	- 14.00	25	5.83	8	1.87
14.03	4.41	9.62	111.21	40.05	71.16	96	10.86	34	3.85
5.48	8.73	- 3.25	35.96	35.11	0.86	28	4.79	15	2.57
7.17	6.81	0.36	52.37	45.55	6.81	21	7.53	9	3.23
5.80	7.38	- 1.58	35.33	41.13	- 5.80	23	6.06	11	2.90
9.80	6.90	2.90	30.50	37.94	- 7.44	28	5.08	15	2.72
8.35	5.31	3.04	35.11	34.35	0.76	31	5.88	14	2.66

表 2-2 戶籍

年底及里別	遷入人數					
	合計			自外國	自他省(市)	
	計	男	女		新北市	
中民里	162	69	93	1	6	
中崙里	101	38	63	1	1	
中榮里	152	79	73	-	4	
五福里	171	70	101	5	-	
天興里	163	78	85	1	3	
正義里	247	110	137	5	6	
老爺里	231	101	130	4	7	
武漢里	234	120	114	11	4	
武慶里	86	30	56	-	1	
保安里	356	161	195	5	1	
南成里	359	166	193	5	2	
南和里	111	56	55	6	1	
海洋里	165	76	89	1	5	
國光里	103	50	53	6	4	
國泰里	118	45	73	4	-	
國富里	101	52	49	4	7	
國隆里	81	37	44	2	4	
富甲里	71	37	34	1	1	
富榮里	84	32	52	1	1	
善美里	219	101	118	6	1	
新甲里	104	49	55	6	7	
新武里	100	49	51	-	2	
新泰里	180	79	101	5	9	
新強里	234	106	128	1	8	
新富里	156	64	92	1	3	
新樂里	158	84	74	4	5	

動態(續8)

單位：人、對、千分比

遷入人數						
自他省(市)						
臺北市	桃園市	臺中市	臺南市	臺灣省	福建省	其他省(市)
2	4	4	7	28	1	-
3	2	2	6	13	-	-
7	3	4	2	20	2	-
6	1	1	5	16	-	-
-	3	1	6	18	2	-
3	2	9	15	26	4	-
2	-	7	20	34	-	-
1	1	5	6	36	-	-
-	-	1	2	11	1	-
12	5	7	14	66	2	-
2	3	7	20	54	2	-
-	1	-	3	22	2	-
6	6	3	14	23	1	-
4	2	5	4	16	1	-
-	8	4	7	20	-	-
2	1	4	5	23	1	-
1	1	1	2	13	-	-
3	4	-	4	9	-	-
-	1	1	4	24	-	-
-	1	7	10	31	1	-
1	4	3	3	10	1	-
-	3	3	6	11	2	-
2	-	3	1	34	-	-
5	2	3	9	35	1	-
2	7	3	13	22	-	-
5	2	-	9	13	1	-

表 2-2 戶籍

年底及里別	遷入人數			
	自本省他縣(市)	自本市他區	初設戶籍	其他
中民里	-	108	1	-
中崙里	-	71	2	-
中榮里	-	108	2	-
五福里	-	136	1	-
天興里	-	126	3	-
正義里	-	173	4	-
老爺里	-	156	1	-
武漢里	-	167	3	-
武慶里	-	68	2	-
保安里	-	238	6	-
南成里	-	254	9	1
南和里	-	75	1	-
海洋里	-	99	7	-
國光里	-	60	1	-
國泰里	-	73	2	-
國富里	-	53	1	-
國隆里	-	56	1	-
富甲里	-	48	1	-
富榮里	-	51	1	-
善美里	-	160	2	-
新甲里	-	67	2	-
新武里	-	71	2	-
新泰里	-	126	-	-
新強里	-	167	3	-
新富里	-	104	1	-
新樂里	-	117	1	1

動態(續9)

單位：人、對、千分比

遷出人數					
合計			往外國	往他省(市)	
計	男	女		新北市	
197	93	104	6	3	
95	42	53	-	-	
179	79	100	9	5	
203	91	112	4	3	
156	64	92	2	3	
279	124	155	5	8	
267	115	152	3	5	
248	114	134	13	6	
96	46	50	2	2	
241	114	127	5	4	
337	156	181	7	13	
128	57	71	1	8	
141	73	68	4	1	
129	55	74	9	7	
143	80	63	1	5	
93	47	46	5	3	
115	56	59	-	3	
148	77	71	13	2	
86	34	52	2	-	
276	127	149	8	9	
128	53	75	8	4	
94	35	59	1	7	
212	99	113	6	5	
226	111	115	5	5	
186	83	103	1	1	
205	90	115	4	6	

表 2-2 戶籍

年底及里別	遷出人數				
	往他省(市)				
	臺北市	桃園市	臺中市	臺南市	臺灣省
中民里	4	8	12	10	29
中崙里	3	-	2	4	16
中榮里	3	7	3	10	42
五福里	5	2	3	10	21
天興里	3	2	4	7	17
正義里	8	4	8	14	43
老爺里	2	7	7	14	49
武漢里	2	3	6	15	23
武慶里	2	4	4	5	13
保安里	2	8	10	12	44
南成里	10	3	15	16	49
南和里	1	3	1	3	19
海洋里	4	9	2	9	23
國光里	4	8	4	7	24
國泰里	9	10	2	12	23
國富里	3	3	4	6	19
國隆里	-	5	-	6	30
富甲里	-	12	4	4	29
富榮里	3	4	2	6	17
善美里	6	12	4	18	28
新甲里	2	6	5	3	18
新武里	5	1	5	4	8
新泰里	9	8	10	5	35
新強里	2	8	5	7	38
新富里	4	6	2	5	26
新樂里	6	9	14	12	28

動態(續10)

單位：人、對、千分比

遷出人數						
往他省(市)		往本省他縣(市)	往本市 他區	廢止戶籍	其他	
福建省	其他省(市)					
6	-	-	119	-	-	-
1	-	-	69	-	-	-
1	-	-	99	-	-	-
2	-	-	153	-	-	-
2	-	-	116	-	-	-
2	-	-	187	-	-	-
1	-	-	179	-	-	-
1	-	-	179	-	-	-
-	-	-	64	-	-	-
-	-	-	156	-	-	-
3	-	-	220	-	-	1
1	-	-	91	-	-	-
2	-	-	87	-	-	-
3	-	-	63	-	-	-
1	-	-	80	-	-	-
5	-	-	45	-	-	-
1	-	-	70	-	-	-
1	-	-	83	-	-	-
-	-	-	52	-	-	-
1	-	-	190	-	-	-
2	-	-	80	-	-	-
-	-	-	63	-	-	-
6	-	-	127	1	-	-
-	-	-	156	-	-	-
1	-	-	140	-	-	-
1	-	-	123	-	-	2



表 2-2 戶籍

年底及里別	同一區內住址 變更人數		出生人數			死亡人數		
	遷入	遷出	合計	男	女	合計	男	女
中民里	173	158	46	27	19	30	13	17
中崙里	81	90	31	7	24	18	13	5
中榮里	167	154	35	21	14	50	34	16
五福里	98	133	25	13	12	25	15	10
天興里	105	119	38	20	18	22	11	11
正義里	144	195	47	20	27	51	35	16
老爺里	224	253	71	45	26	52	30	22
武漢里	136	90	37	16	21	40	21	19
武慶里	31	51	23	9	14	15	11	4
保安里	305	237	94	50	44	30	15	15
南成里	284	219	95	47	48	45	23	22
南和里	77	126	13	8	5	21	11	10
海洋里	121	143	26	11	15	22	12	10
國光里	106	127	32	20	12	29	20	9
國泰里	110	144	22	10	12	23	14	9
國富里	87	99	22	16	6	20	14	6
國隆里	94	96	19	11	8	24	16	8
富甲里	189	102	11	6	5	31	19	12
富榮里	67	62	23	12	11	20	14	6
善美里	126	130	43	21	22	38	27	11
新甲里	58	71	26	11	15	23	16	7
新武里	57	70	15	6	9	20	14	6
新泰里	172	161	39	25	14	19	14	5
新強里	146	153	48	25	23	38	23	15
新富里	116	163	30	13	17	27	17	10
新樂里	121	145	41	20	21	25	15	10

## 動態(續11)

單位：人、對、千分比

粗出生率	粗死亡率	自然 增加率	遷入率	遷出率	社會 增加率	結婚		離婚	
						對數	粗結婚率	對數	粗離婚率
9.23	6.02	3.21	32.52	39.54 -	7.03	43	8.63	20	4.01
10.94	6.35	4.59	35.64	33.52	2.12	25	8.82	8	2.82
6.92	9.88 -	2.96	30.04	35.38 -	5.34	28	5.53	18	3.56
6.76	6.76	-	46.21	54.86 -	8.65	10	2.70	11	2.97
9.26	5.36	3.90	39.72	38.02	1.71	20	4.87	13	3.17
6.55	7.11 -	0.56	34.42	38.88 -	4.46	39	5.43	20	2.79
8.96	6.57	2.40	29.17	33.71 -	4.55	54	6.82	30	3.79
6.62	7.16 -	0.54	41.86	44.37 -	2.50	30	5.37	17	3.04
8.42	5.49	2.93	31.49	35.15 -	3.66	10	3.66	6	2.20
11.40	3.64	7.76	43.18	29.23	13.95	57	6.91	16	1.94
9.65	4.57	5.08	36.48	34.24	2.24	61	6.20	12	1.22
4.04	6.53 -	2.49	34.49	39.78 -	5.28	13	4.04	11	3.42
5.72	4.84	0.88	36.33	31.04	5.28	22	4.84	9	1.98
8.46	7.67	0.79	27.23	34.11 -	6.87	20	5.29	9	2.38
5.12	5.36 -	0.23	27.49	33.31 -	5.82	26	6.06	6	1.40
7.46	6.78	0.68	34.23	31.51	2.71	14	4.74	7	2.37
6.62	8.36 -	1.74	28.23	40.08 -	11.85	19	6.62	8	2.79
3.82	10.75 -	6.94	24.63	51.34 -	26.71	10	3.47	3	1.04
7.86	6.84	1.03	28.72	29.40 -	0.68	16	5.47	6	2.05
6.90	6.10	0.80	35.14	44.28 -	9.14	34	5.45	9	1.44
7.26	6.42	0.84	29.05	35.75 -	6.70	18	5.03	7	1.96
5.54	7.39 -	1.85	36.93	34.71	2.22	14	5.17	10	3.69
7.74	3.77	3.97	35.74	42.09 -	6.35	25	4.96	12	2.38
7.43	5.88	1.55	36.20	34.97	1.24	31	4.80	17	2.63
6.13	5.52	0.61	31.90	38.03 -	6.13	23	4.70	13	2.66
7.80	4.76	3.04	30.05	38.99 -	8.94	20	3.80	15	2.85

表 2-2 戶籍

年底及里別	遷入人數					
	合計			自外國	自他省(市)	
	計	男	女		新北市	
過埤里	1,132	512	620	10	13	
福祥里	160	81	79	1	4	
福誠里	554	255	299	5	7	
福興里	301	132	169	11	8	
龍成里	179	74	105	4	2	
鎮南里	216	79	137	8	15	

## 動態(續12)

單位：人、對、千分比

遷入人數							
自他省(市)							
臺北市	桃園市	臺中市	臺南市	臺灣省	福建省	其他省(市)	
14	10	10	36	183	4	-	
2	1	1	5	19	1	-	
6	5	8	15	61	-	-	
3	5	10	17	41	1	-	
6	-	2	3	21	4	-	
4	2	5	12	32	1	-	

表 2-2 戶籍

年底及里別	遷入人數			
	自本省他縣(市)	自本市 他區	初設戶籍	其他
過埤里	-	842	10	-
福祥里	-	125	1	-
福誠里	-	446	1	-
福興里	-	196	9	-
龍成里	-	132	5	-
鎮南里	-	135	2	-

## 動態(續13)

單位：人、對、千分比

遷出人數					
合計			往外國	往他省(市)	
計	男	女		新北市	
733	353	380	16	21	
194	83	111	5	2	
247	110	137	3	1	
330	133	197	5	15	
133	70	63	6	3	
207	77	130	5	4	

表 2-2 戶籍

年底及里別	遷出人數				
	往他省(市)				
	臺北市	桃園市	臺中市	臺南市	臺灣省
過埤里	7	22	11	34	135
福祥里	2	4	2	6	24
福誠里	9	4	7	11	38
福興里	1	4	8	12	39
龍成里	2	2	4	6	6
鎮南里	4	3	4	12	28

## 動態(續14)

單位：人、對、千分比

遷出人數					
往他省(市)		往本省他縣(市)	往本市 他區	廢止戶籍	其他
福建省	其他省(市)				
4	-	-	483	-	-
-	-	-	149	-	-
2	-	-	172	-	-
1	-	-	245	-	-
-	-	-	104	-	-
3	-	-	144	-	-



表 2-2 戶籍

年底及里別	同一區內住址 變更人數		出生人數			死亡人數		
	遷入	遷出	合計	男	女	合計	男	女
過埤里	567	408	199	108	91	73	43	30
福祥里	79	111	16	4	12	27	18	9
福誠里	212	131	53	27	26	23	12	11
福興里	125	158	67	36	31	50	35	15
龍成里	59	83	33	20	13	29	18	11
鎮南里	137	176	45	18	27	42	25	17

## 動態(續完)

單位：人、對、千分比

粗出生率	粗死亡率	自然 增加率	遷入率	遷出率	社會 增加率	結婚		離婚	
						對數	粗結婚率	對數	粗離婚率
12.81	4.70	8.11	72.85	47.17	25.68	106	6.82	58	3.73
4.70	7.93 -	3.23	47.00	56.98 -	9.99	20	5.87	6	1.76
10.71	4.65	6.06	111.96	49.92	62.05	47	9.50	14	2.83
9.39	7.01	2.38	42.19	46.25 -	4.06	39	5.47	25	3.50
10.03	8.81	1.22	54.39	40.41	13.98	19	5.77	11	3.34
8.22	7.67	0.55	39.46	37.82	1.64	30	5.48	12	2.19

表 2-3 現住人口

年底及里別	性別	總計	0-4 歲	5-9 歲	10-14 歲	15-19 歲	20-24 歲	25-29 歲	30-34 歲	35-39 歲
民國100年 2011	計	345,346	12,843	15,673	22,557	24,038	24,344	27,549	32,404	29,638
	男	171,486	6,636	8,090	11,814	12,505	12,710	13,875	16,071	14,696
	女	173,860	6,207	7,583	10,743	11,533	11,634	13,674	16,333	14,942
民國101年 2012	計	349,816	13,447	15,757	21,646	24,183	24,337	26,093	32,669	30,634
	男	173,207	6,870	8,144	11,291	12,671	12,678	13,224	16,218	15,104
	女	176,609	6,577	7,613	10,355	11,512	11,659	12,869	16,451	15,530
民國102年 2013	計	352,574	13,623	15,538	21,374	23,331	23,986	25,565	32,249	31,650
	男	174,049	6,948	7,986	11,191	12,128	12,529	13,010	16,020	15,563
	女	178,525	6,675	7,552	10,183	11,203	11,457	12,555	16,229	16,087
民國103年 2014	計	354,093	14,057	15,366	20,176	22,892	24,033	24,392	31,337	32,633
	男	174,499	7,212	7,915	10,502	11,907	12,594	12,483	15,495	16,120
	女	179,594	6,845	7,451	9,674	10,985	11,439	11,909	15,842	16,513
民國104年 2015	計	356,320	15,200	14,605	18,580	22,798	23,878	24,318	30,089	33,410
	男	175,150	7,840	7,520	9,651	11,835	12,458	12,483	14,939	16,368
	女	181,170	7,360	7,085	8,929	10,963	11,420	11,835	15,150	17,042
民國105年 2016	計	357,768	15,432	14,594	17,918	21,667	24,015	24,712	27,972	33,190
	男	175,649	7,940	7,528	9,305	11,227	12,501	12,820	13,980	16,095
	女	182,119	7,492	7,066	8,613	10,440	11,514	11,892	13,992	17,095
民國106年 2017	計	359,120	15,031	15,034	17,343	20,559	24,091	24,670	26,522	33,316
	男	176,110	7,784	7,738	9,022	10,634	12,596	12,786	13,282	16,256
	女	183,010	7,247	7,296	8,321	9,925	11,495	11,884	13,240	17,060
三民里	計	1,181	42	43	48	64	72	74	71	96
	男	583	22	24	17	35	31	43	47	47
	女	598	20	19	31	29	41	31	24	49
中正里	計	4,718	138	189	217	224	267	237	225	327
	男	2,216	63	95	113	122	145	116	112	147
	女	2,502	75	94	104	102	122	121	113	180

資料來源：高雄市政府民政局

## 之年齡分配

單位：人

40-44 歲	45-49 歲	50-54 歲	55-59 歲	60-64 歲	65-69 歲	70-74 歲	75-79 歲	80-84 歲	85-89 歲	90-94 歲	95-99 歲	100 歲以上
<b>27,928</b>	<b>28,126</b>	<b>27,145</b>	<b>25,630</b>	<b>18,808</b>	<b>9,895</b>	<b>7,610</b>	<b>4,712</b>	<b>4,037</b>	<b>1,868</b>	<b>462</b>	<b>73</b>	<b>6</b>
13,806	13,659	12,848	12,092	8,728	4,539	3,237	2,138	2,572	1,170	260	37	3
14,122	14,467	14,297	13,538	10,080	5,356	4,373	2,574	1,465	698	202	36	3
<b>28,339</b>	<b>27,748</b>	<b>27,525</b>	<b>25,919</b>	<b>20,899</b>	<b>10,681</b>	<b>8,278</b>	<b>4,927</b>	<b>4,015</b>	<b>2,098</b>	<b>527</b>	<b>85</b>	<b>9</b>
13,971	13,480	13,012	12,163	9,746	4,900	3,583	2,079	2,413	1,317	296	43	4
14,368	14,268	14,513	13,756	11,153	5,781	4,695	2,848	1,602	781	231	42	5
<b>28,561</b>	<b>27,447</b>	<b>27,738</b>	<b>26,272</b>	<b>22,407</b>	<b>11,931</b>	<b>8,679</b>	<b>5,328</b>	<b>3,860</b>	<b>2,309</b>	<b>621</b>	<b>91</b>	<b>14</b>
13,935	13,377	13,162	12,277	10,458	5,475	3,801	2,159	2,167	1,435	370	49	9
14,626	14,070	14,576	13,995	11,949	6,456	4,878	3,169	1,693	874	251	42	5
<b>28,609</b>	<b>27,571</b>	<b>27,674</b>	<b>26,345</b>	<b>23,541</b>	<b>13,500</b>	<b>9,165</b>	<b>5,706</b>	<b>3,840</b>	<b>2,408</b>	<b>723</b>	<b>110</b>	<b>15</b>
13,921	13,444	13,240	12,250	10,959	6,147	4,057	2,303	1,964	1,505	412	62	7
14,688	14,127	14,434	14,095	12,582	7,353	5,108	3,403	1,876	903	311	48	8
<b>28,880</b>	<b>27,671</b>	<b>27,602</b>	<b>26,328</b>	<b>24,653</b>	<b>15,533</b>	<b>9,210</b>	<b>6,276</b>	<b>3,761</b>	<b>2,551</b>	<b>823</b>	<b>132</b>	<b>22</b>
14,072	13,472	13,222	12,294	11,311	7,122	4,138	2,527	1,752	1,582	481	74	9
14,808	14,199	14,380	14,034	13,342	8,411	5,072	3,749	2,009	969	342	58	13
<b>30,035</b>	<b>27,728</b>	<b>27,491</b>	<b>26,526</b>	<b>24,897</b>	<b>18,084</b>	<b>9,303</b>	<b>6,781</b>	<b>3,761</b>	<b>2,581</b>	<b>923</b>	<b>136</b>	<b>22</b>
14,650	13,610	13,193	12,337	11,485	8,259	4,158	2,744	1,600	1,586	545	75	11
15,385	14,118	14,298	14,189	13,412	9,825	5,145	4,037	2,161	995	378	61	11
<b>30,787</b>	<b>28,036</b>	<b>27,045</b>	<b>26,823</b>	<b>25,040</b>	<b>20,081</b>	<b>9,875</b>	<b>7,250</b>	<b>3,841</b>	<b>2,563</b>	<b>1,017</b>	<b>174</b>	<b>22</b>
14,969	13,710	13,009	12,475	11,518	9,156	4,415	3,012	1,536	1,479	629	92	12
15,818	14,326	14,036	14,348	13,522	10,925	5,460	4,238	2,305	1,084	388	82	10
<b>75</b>	<b>72</b>	<b>88</b>	<b>97</b>	<b>114</b>	<b>93</b>	<b>44</b>	<b>33</b>	<b>33</b>	<b>16</b>	<b>4</b>	<b>1</b>	<b>1</b>
46	34	39	45	51	49	21	15	10	4	3	-	-
29	38	49	52	63	44	23	18	23	12	1	1	1
<b>374</b>	<b>414</b>	<b>381</b>	<b>307</b>	<b>288</b>	<b>329</b>	<b>208</b>	<b>176</b>	<b>117</b>	<b>211</b>	<b>79</b>	<b>9</b>	<b>1</b>
180	198	220	164	111	88	30	17	42	178	68	7	-
194	216	161	143	177	241	178	159	75	33	11	2	1

表 2-3 現住人口

年底及里別	性別	總計	0-4 歲	5-9 歲	10-14 歲	15-19 歲	20-24 歲	25-29 歲	30-34 歲	35-39 歲
中和里	計	<b>3,939</b>	<b>114</b>	<b>112</b>	<b>158</b>	<b>188</b>	<b>290</b>	<b>297</b>	<b>277</b>	<b>298</b>
	男	1,956	70	64	89	85	143	167	141	158
	女	1,983	44	48	69	103	147	130	136	140
文山里	計	<b>7,087</b>	<b>301</b>	<b>233</b>	<b>239</b>	<b>361</b>	<b>512</b>	<b>516</b>	<b>539</b>	<b>618</b>
	男	3,537	150	123	137	195	274	266	270	319
	女	3,550	151	110	102	166	238	250	269	299
文英里	計	<b>4,086</b>	<b>175</b>	<b>124</b>	<b>130</b>	<b>231</b>	<b>327</b>	<b>287</b>	<b>370</b>	<b>335</b>
	男	1,979	102	59	56	118	171	158	181	154
	女	2,107	73	65	74	113	156	129	189	181
文華里	計	<b>10,375</b>	<b>539</b>	<b>643</b>	<b>650</b>	<b>565</b>	<b>637</b>	<b>683</b>	<b>627</b>	<b>897</b>
	男	4,907	263	331	320	292	326	349	308	390
	女	5,468	276	312	330	273	311	334	319	507
文福里	計	<b>11,365</b>	<b>665</b>	<b>633</b>	<b>549</b>	<b>697</b>	<b>831</b>	<b>748</b>	<b>901</b>	<b>1,089</b>
	男	5,439	345	326	309	369	453	361	449	515
	女	5,926	320	307	240	328	378	387	452	574
文德里	計	<b>10,100</b>	<b>409</b>	<b>327</b>	<b>340</b>	<b>629</b>	<b>813</b>	<b>733</b>	<b>715</b>	<b>827</b>
	男	4,776	221	163	156	319	418	387	344	388
	女	5,324	188	164	184	310	395	346	371	439
文衡里	計	<b>4,763</b>	<b>228</b>	<b>187</b>	<b>123</b>	<b>291</b>	<b>348</b>	<b>361</b>	<b>391</b>	<b>492</b>
	男	2,267	111	99	65	165	169	194	195	234
	女	2,496	117	88	58	126	179	167	196	258
北門里	計	<b>4,933</b>	<b>157</b>	<b>206</b>	<b>228</b>	<b>269</b>	<b>312</b>	<b>313</b>	<b>359</b>	<b>428</b>
	男	2,459	76	108	126	135	159	176	203	209
	女	2,474	81	98	102	134	153	137	156	219
生明里	計	<b>2,374</b>	<b>72</b>	<b>61</b>	<b>102</b>	<b>135</b>	<b>186</b>	<b>178</b>	<b>137</b>	<b>174</b>
	男	1,158	37	32	50	60	98	101	80	73
	女	1,216	35	29	52	75	88	77	57	101

## 之年齡分配(續1)

單位：人

40-44 歲	45-49 歲	50-54 歲	55-59 歲	60-64 歲	65-69 歲	70-74 歲	75-79 歲	80-84 歲	85-89 歲	90-94 歲	95-99 歲	100 歲以上
282	286	298	364	357	247	148	111	53	41	13	5	-
129	143	143	178	166	115	68	41	21	22	9	4	-
153	143	155	186	191	132	80	70	32	19	4	1	-
515	571	600	638	536	442	195	134	71	42	21	3	-
277	282	273	303	249	210	83	73	24	16	11	2	-
238	289	327	335	287	232	112	61	47	26	10	1	-
346	337	311	279	290	239	133	99	39	22	9	3	-
170	164	150	137	128	110	61	34	11	11	3	1	-
176	173	161	142	162	129	72	65	28	11	6	2	-
902	821	758	692	597	471	308	266	132	110	66	11	-
399	400	364	330	275	197	117	80	48	68	47	3	-
503	421	394	362	322	274	191	186	84	42	19	8	-
950	926	963	837	675	452	199	127	67	35	15	6	-
422	393	428	371	301	195	94	52	27	17	9	3	-
528	533	535	466	374	257	105	75	40	18	6	3	-
839	857	981	886	735	481	205	142	91	62	26	2	-
385	379	439	384	349	219	92	53	36	29	15	-	-
454	478	542	502	386	262	113	89	55	33	11	2	-
441	386	392	389	265	204	119	81	35	22	8	-	-
199	177	172	140	136	89	50	38	14	15	5	-	-
242	209	220	249	129	115	69	43	21	7	3	-	-
390	361	367	408	374	315	178	117	77	54	16	1	3
190	172	196	202	163	146	82	43	30	31	9	1	2
200	189	171	206	211	169	96	74	47	23	7	-	1
193	198	216	203	170	139	64	52	38	34	17	5	-
93	91	105	98	80	62	21	15	18	25	16	3	-
100	107	111	105	90	77	43	37	20	9	1	2	-

表 2-3 現住人口

年底及里別	性別	總計	0-4 歲	5-9 歲	10-14 歲	15-19 歲	20-24 歲	25-29 歲	30-34 歲	35-39 歲
光明里	計	1,496	45	41	47	73	80	97	120	114
	男	759	23	27	24	43	40	52	62	63
	女	737	22	14	23	30	40	45	58	51
成功里	計	693	15	19	25	32	37	36	50	51
	男	348	5	9	13	18	23	17	23	19
	女	345	10	10	12	14	14	19	27	32
協和里	計	4,102	145	146	263	222	257	315	312	328
	男	1,977	74	64	134	118	141	154	162	148
	女	2,125	71	82	129	104	116	161	150	180
和德里	計	2,700	163	234	214	144	161	155	192	286
	男	1,283	87	112	104	61	81	85	90	124
	女	1,417	76	122	110	83	80	70	102	162
和興里	計	6,330	267	523	512	340	364	411	435	558
	男	3,111	150	277	264	191	187	204	214	247
	女	3,219	117	246	248	149	177	207	221	311
忠孝里	計	6,658	176	236	319	403	467	459	431	544
	男	3,187	84	114	156	199	239	249	217	282
	女	3,471	92	122	163	204	228	210	214	262
忠義里	計	5,330	159	146	271	359	423	378	341	368
	男	2,566	80	66	144	180	221	214	173	164
	女	2,764	79	80	127	179	202	164	168	204
忠誠里	計	3,965	206	109	109	208	240	342	348	430
	男	1,961	107	63	55	109	120	171	182	207
	女	2,004	99	46	54	99	120	171	166	223
東門里	計	6,467	203	214	375	385	418	412	404	481
	男	3,100	119	113	195	187	219	207	197	235
	女	3,367	84	101	180	198	199	205	207	246

## 之年齡分配(續2)

單位：人

40-44 歲	45-49 歲	50-54 歲	55-59 歲	60-64 歲	65-69 歲	70-74 歲	75-79 歲	80-84 歲	85-89 歲	90-94 歲	95-99 歲	100 歲以上
99	99	128	126	134	101	60	56	47	19	8	2	-
48	51	70	55	62	55	25	25	20	11	3	-	-
51	48	58	71	72	46	35	31	27	8	5	2	-
42	42	38	66	53	66	41	38	26	11	5	-	-
25	24	15	41	26	37	15	17	15	4	2	-	-
17	18	23	25	27	29	26	21	11	7	3	-	-
312	272	286	309	358	227	113	98	49	49	36	4	1
143	130	132	134	201	95	44	39	16	24	20	3	1
169	142	154	175	157	132	69	59	33	25	16	1	-
228	192	186	161	133	92	60	41	29	19	9	1	-
97	93	91	76	70	42	30	17	9	10	4	-	-
131	99	95	85	63	50	30	24	20	9	5	1	-
485	399	415	429	416	320	173	146	75	49	13	-	-
210	196	202	219	196	151	83	62	28	24	6	-	-
275	203	213	210	220	169	90	84	47	25	7	-	-
553	519	503	514	499	515	219	133	76	62	26	4	-
255	262	227	219	220	221	106	52	24	39	19	3	-
298	257	276	295	279	294	113	81	52	23	7	1	-
410	495	453	431	342	316	160	131	76	48	21	1	1
180	237	196	218	161	135	77	53	29	26	11	1	-
230	258	257	213	181	181	83	78	47	22	10	-	1
305	251	272	296	336	252	111	75	39	27	6	3	-
166	118	130	142	139	125	54	40	16	14	2	1	-
139	133	142	154	197	127	57	35	23	13	4	2	-
494	593	566	488	417	356	188	191	113	108	51	9	1
223	276	284	253	188	132	71	63	32	60	38	7	1
271	317	282	235	229	224	117	128	81	48	13	2	-



表 2-3 現住人口

年底及里別	性別	總計	0-4 歲	5-9 歲	10-14 歲	15-19 歲	20-24 歲	25-29 歲	30-34 歲	35-39 歲
武松里	計	<b>3,014</b>	<b>94</b>	<b>65</b>	<b>107</b>	<b>132</b>	<b>200</b>	<b>265</b>	<b>226</b>	<b>264</b>
	男	1,516	45	32	48	69	112	143	134	137
	女	1,498	49	33	59	63	88	122	92	127
南興里	計	<b>1,089</b>	<b>31</b>	<b>66</b>	<b>70</b>	<b>51</b>	<b>61</b>	<b>70</b>	<b>61</b>	<b>87</b>
	男	559	14	43	38	29	35	30	34	36
	女	530	17	23	32	22	26	40	27	51
海光里	計	<b>3,505</b>	<b>122</b>	<b>141</b>	<b>160</b>	<b>181</b>	<b>275</b>	<b>308</b>	<b>266</b>	<b>278</b>
	男	1,714	57	65	95	87	146	172	115	135
	女	1,791	65	76	65	94	129	136	151	143
埤頂里	計	<b>7,195</b>	<b>277</b>	<b>309</b>	<b>394</b>	<b>387</b>	<b>476</b>	<b>500</b>	<b>504</b>	<b>725</b>
	男	3,518	145	155	217	190	259	252	266	364
	女	3,677	132	154	177	197	217	248	238	361
曹公里	計	<b>2,261</b>	<b>78</b>	<b>59</b>	<b>81</b>	<b>99</b>	<b>159</b>	<b>170</b>	<b>170</b>	<b>171</b>
	男	1,096	35	34	40	52	80	84	80	90
	女	1,165	43	25	41	47	79	86	90	81
新興里	計	<b>2,837</b>	<b>62</b>	<b>76</b>	<b>80</b>	<b>99</b>	<b>139</b>	<b>148</b>	<b>151</b>	<b>253</b>
	男	1,640	31	40	43	53	80	79	87	139
	女	1,197	31	36	37	46	59	69	64	114
瑞竹里	計	<b>6,099</b>	<b>245</b>	<b>340</b>	<b>348</b>	<b>318</b>	<b>433</b>	<b>373</b>	<b>382</b>	<b>468</b>
	男	2,996	113	185	174	167	219	189	198	216
	女	3,103	132	155	174	151	214	184	184	252
瑞興里	計	<b>5,925</b>	<b>228</b>	<b>285</b>	<b>329</b>	<b>456</b>	<b>491</b>	<b>371</b>	<b>334</b>	<b>420</b>
	男	2,822	112	152	172	256	260	190	170	178
	女	3,103	116	133	157	200	231	181	164	242
誠信里	計	<b>2,420</b>	<b>64</b>	<b>69</b>	<b>141</b>	<b>155</b>	<b>227</b>	<b>214</b>	<b>133</b>	<b>159</b>
	男	1,154	37	34	81	82	124	111	67	57
	女	1,266	27	35	60	73	103	103	66	102

### 之年齡分配(續3)

單位：人

40-44 歲	45-49 歲	50-54 歲	55-59 歲	60-64 歲	65-69 歲	70-74 歲	75-79 歲	80-84 歲	85-89 歲	90-94 歲	95-99 歲	100 歲以上
218	218	273	275	251	205	108	56	41	12	3	1	-
115	107	137	127	109	99	52	29	14	6	1	-	-
103	111	136	148	142	106	56	27	27	6	2	1	-
82	74	52	83	91	78	51	45	23	9	3	1	-
43	38	26	42	52	38	21	29	7	4	-	-	-
39	36	26	41	39	40	30	16	16	5	3	1	-
251	256	305	312	243	167	89	61	33	42	14	1	-
121	135	149	145	117	69	32	16	9	37	11	1	-
130	121	156	167	126	98	57	45	24	5	3	-	-
579	530	498	532	496	437	211	156	80	73	27	3	1
267	265	239	238	221	193	83	49	38	54	20	2	1
312	265	259	294	275	244	128	107	42	19	7	1	-
157	171	165	183	195	156	87	79	46	28	5	2	-
89	82	72	77	101	75	37	32	23	11	1	1	-
68	89	93	106	94	81	50	47	23	17	4	1	-
240	251	262	330	291	191	92	56	56	33	19	6	2
139	160	165	207	181	104	48	27	20	15	15	5	2
101	91	97	123	110	87	44	29	36	18	4	1	-
473	506	431	426	399	385	212	145	114	70	27	4	-
229	273	215	214	174	178	82	60	43	44	20	3	-
244	233	216	212	225	207	130	85	71	26	7	1	-
484	613	545	391	306	268	149	113	67	47	23	4	1
192	272	278	176	133	112	45	43	27	32	18	3	1
292	341	267	215	173	156	104	70	40	15	5	1	-
215	240	265	174	123	109	50	39	10	19	13	1	-
101	102	120	87	58	34	20	12	4	12	10	1	-
114	138	145	87	65	75	30	27	6	7	3	-	-

表 2-3 現住人口

年底及里別	性別	總計	0-4 歲	5-9 歲	10-14 歲	15-19 歲	20-24 歲	25-29 歲	30-34 歲	35-39 歲
誠智里	計	3,089	89	72	143	192	250	204	204	236
	男	1,486	43	43	66	93	141	98	99	126
	女	1,603	46	29	77	99	109	106	105	110
誠義里	計	4,276	192	93	134	311	305	317	306	427
	男	2,140	102	48	63	159	160	163	151	238
	女	2,136	90	45	71	152	145	154	155	189
誠德里	計	2,947	93	96	170	204	187	170	234	253
	男	1,390	44	50	73	105	92	84	116	116
	女	1,557	49	46	97	99	95	86	118	137
鳳東里	計	7,387	353	359	480	462	443	498	517	734
	男	3,614	192	183	244	260	227	266	263	335
	女	3,773	161	176	236	202	216	232	254	399
鳳崗里	計	1,247	36	34	56	55	76	80	89	77
	男	596	19	20	26	26	39	41	53	35
	女	651	17	14	30	29	37	39	36	42
縣口里	計	471	17	12	17	21	29	32	33	37
	男	238	7	6	13	12	16	13	18	16
	女	233	10	6	4	9	13	19	15	21
縣衙里	計	943	30	22	45	51	55	76	62	54
	男	466	17	8	20	22	29	34	36	31
	女	477	13	14	25	29	26	42	26	23
興中里	計	1,067	43	44	66	61	72	85	86	102
	男	509	20	20	31	38	37	41	41	51
	女	558	23	24	35	23	35	44	45	51
興仁里	計	4,237	146	178	288	252	268	276	246	299
	男	2,058	73	85	158	138	145	153	115	156
	女	2,179	73	93	130	114	123	123	131	143

## 之年齡分配(續4)

單位：人

40-44 歲	45-49 歲	50-54 歲	55-59 歲	60-64 歲	65-69 歲	70-74 歲	75-79 歲	80-84 歲	85-89 歲	90-94 歲	95-99 歲	100 歲以上
253	319	288	234	217	167	81	59	29	32	15	5	-
126	135	138	109	98	70	28	22	16	23	9	3	-
127	184	150	125	119	97	53	37	13	9	6	2	-
467	390	367	339	261	192	85	46	15	23	6	-	-
248	208	161	152	115	95	34	18	4	18	3	-	-
219	182	206	187	146	97	51	28	11	5	3	-	-
274	262	215	161	146	167	117	89	29	52	23	4	1
125	142	104	84	62	52	28	30	16	42	21	4	-
149	120	111	77	84	115	89	59	13	10	2	-	1
654	585	498	491	474	378	191	143	53	51	20	3	-
310	297	233	224	203	170	78	55	23	36	13	2	-
344	288	265	267	271	208	113	88	30	15	7	1	-
92	90	86	117	118	98	58	33	28	16	8	-	-
41	40	36	43	65	44	32	12	13	8	3	-	-
51	50	50	74	53	54	26	21	15	8	5	-	-
27	28	26	40	51	39	15	18	10	9	8	2	-
17	13	13	15	28	25	8	8	4	3	2	1	-
10	15	13	25	23	14	7	10	6	6	6	1	-
56	60	90	92	76	57	28	31	28	19	9	2	-
21	36	43	43	42	24	13	14	13	15	4	1	-
35	24	47	49	34	33	15	17	15	4	5	1	-
69	86	75	87	73	55	22	22	13	4	2	-	-
28	42	31	39	36	26	10	11	5	2	-	-	-
41	44	44	48	37	29	12	11	8	2	2	-	-
333	332	313	298	293	249	169	156	73	50	15	3	-
141	153	147	135	148	111	74	70	30	20	5	1	-
192	179	166	163	145	138	95	86	43	30	10	2	-

表 2-3 現住人口

年底及里別	性別	總計	0-4 歲	5-9 歲	10-14 歲	15-19 歲	20-24 歲	25-29 歲	30-34 歲	35-39 歲
鎮北里	計	<b>9,314</b>	<b>575</b>	<b>271</b>	<b>255</b>	<b>415</b>	<b>613</b>	<b>820</b>	<b>1,091</b>	<b>1,199</b>
	男	4,554	297	151	143	209	326	410	551	577
	女	4,760	278	120	112	206	287	410	540	622
鎮西里	計	<b>5,825</b>	<b>179</b>	<b>185</b>	<b>253</b>	<b>318</b>	<b>387</b>	<b>406</b>	<b>393</b>	<b>469</b>
	男	2,882	96	99	126	172	204	218	195	256
	女	2,943	83	86	127	146	183	188	198	213
鎮東里	計	<b>2,818</b>	<b>81</b>	<b>103</b>	<b>139</b>	<b>149</b>	<b>170</b>	<b>193</b>	<b>209</b>	<b>250</b>
	男	1,404	44	49	68	82	98	97	105	131
	女	1,414	37	54	71	67	72	96	104	119
一甲里	計	<b>3,765</b>	<b>107</b>	<b>103</b>	<b>138</b>	<b>221</b>	<b>220</b>	<b>268</b>	<b>270</b>	<b>343</b>
	男	1,868	64	62	85	101	104	146	144	185
	女	1,897	43	41	53	120	116	122	126	158
二甲里	計	<b>5,481</b>	<b>271</b>	<b>299</b>	<b>287</b>	<b>293</b>	<b>338</b>	<b>355</b>	<b>439</b>	<b>579</b>
	男	2,732	148	154	164	150	181	187	208	290
	女	2,749	123	145	123	143	157	168	231	289
大德里	計	<b>5,282</b>	<b>206</b>	<b>236</b>	<b>328</b>	<b>314</b>	<b>316</b>	<b>360</b>	<b>380</b>	<b>555</b>
	男	2,623	121	121	170	153	162	173	183	283
	女	2,659	85	115	158	161	154	187	197	272
中民里	計	<b>4,980</b>	<b>188</b>	<b>90</b>	<b>119</b>	<b>272</b>	<b>426</b>	<b>432</b>	<b>362</b>	<b>456</b>
	男	2,423	98	52	66	139	226	233	206	222
	女	2,557	90	38	53	133	200	199	156	234
中崙里	計	<b>2,839</b>	<b>116</b>	<b>52</b>	<b>54</b>	<b>156</b>	<b>243</b>	<b>219</b>	<b>212</b>	<b>271</b>
	男	1,401	53	25	30	90	127	108	99	146
	女	1,438	63	27	24	66	116	111	113	125
中榮里	計	<b>5,045</b>	<b>159</b>	<b>103</b>	<b>137</b>	<b>309</b>	<b>415</b>	<b>367</b>	<b>355</b>	<b>491</b>
	男	2,531	84	57	69	165	210	203	175	267
	女	2,514	75	46	68	144	205	164	180	224

## 之年齡分配(續5)

單位：人

40-44 歲	45-49 歲	50-54 歲	55-59 歲	60-64 歲	65-69 歲	70-74 歲	75-79 歲	80-84 歲	85-89 歲	90-94 歲	95-99 歲	100 歲以上
803	559	642	647	578	443	158	111	64	41	25	3	1
409	245	285	301	248	224	67	53	23	18	17	-	-
394	314	357	346	330	219	91	58	41	23	8	3	1
414	415	464	458	460	384	217	210	130	62	19	1	1
187	205	210	214	220	180	91	101	57	37	13	-	1
227	210	254	244	240	204	126	109	73	25	6	1	-
254	224	203	207	165	170	125	86	49	28	8	5	-
130	115	104	109	68	73	54	39	19	11	4	4	-
124	109	99	98	97	97	71	47	30	17	4	1	-
333	326	306	260	275	254	136	114	53	27	9	2	-
162	159	151	114	116	129	61	47	21	13	4	-	-
171	167	155	146	159	125	75	67	32	14	5	2	-
481	403	352	362	384	326	141	107	39	19	5	1	-
242	206	175	168	170	144	65	48	18	10	4	-	-
239	197	177	194	214	182	76	59	21	9	1	1	-
561	364	339	326	320	323	162	111	61	14	6	-	-
299	200	178	149	130	141	76	48	28	6	2	-	-
262	164	161	177	190	182	86	63	33	8	4	-	-
412	433	506	447	382	220	110	77	30	13	4	1	-
193	189	250	201	154	102	45	28	9	9	1	-	-
219	244	256	246	228	118	65	49	21	4	3	1	-
202	220	281	260	232	158	73	49	27	10	4	-	-
111	101	138	120	105	77	35	20	9	6	1	-	-
91	119	143	140	127	81	38	29	18	4	3	-	-
442	454	465	442	389	263	103	78	37	25	10	1	-
209	223	248	196	188	114	49	29	19	18	8	-	-
233	231	217	246	201	149	54	49	18	7	2	1	-

表 2-3 現住人口

年底及里別	性別	總計	0-4 歲	5-9 歲	10-14 歲	15-19 歲	20-24 歲	25-29 歲	30-34 歲	35-39 歲
五福里	計	<b>3,667</b>	<b>141</b>	<b>182</b>	<b>256</b>	<b>181</b>	<b>230</b>	<b>217</b>	<b>253</b>	<b>323</b>
	男	1,793	63	91	148	91	117	99	127	147
	女	1,874	78	91	108	90	113	118	126	176
天興里	計	<b>4,108</b>	<b>144</b>	<b>150</b>	<b>179</b>	<b>225</b>	<b>274</b>	<b>305</b>	<b>340</b>	<b>355</b>
	男	2,030	68	64	97	107	149	168	165	178
	女	2,078	76	86	82	118	125	137	175	177
正義里	計	<b>7,133</b>	<b>269</b>	<b>218</b>	<b>265</b>	<b>391</b>	<b>508</b>	<b>455</b>	<b>527</b>	<b>684</b>
	男	3,524	149	109	121	214	271	257	258	350
	女	3,609	120	109	144	177	237	198	269	334
老爺里	計	<b>7,897</b>	<b>317</b>	<b>256</b>	<b>252</b>	<b>472</b>	<b>500</b>	<b>514</b>	<b>644</b>	<b>796</b>
	男	3,971	167	143	129	251	283	260	321	403
	女	3,926	150	113	123	221	217	254	323	393
武漢里	計	<b>5,604</b>	<b>218</b>	<b>222</b>	<b>259</b>	<b>318</b>	<b>392</b>	<b>394</b>	<b>409</b>	<b>490</b>
	男	2,755	103	121	136	180	201	192	207	246
	女	2,849	115	101	123	138	191	202	202	244
武慶里	計	<b>2,720</b>	<b>112</b>	<b>105</b>	<b>131</b>	<b>135</b>	<b>158</b>	<b>197</b>	<b>180</b>	<b>226</b>
	男	1,334	54	58	72	67	85	111	90	123
	女	1,386	58	47	59	68	73	86	90	103
保安里	計	<b>8,368</b>	<b>629</b>	<b>744</b>	<b>746</b>	<b>548</b>	<b>395</b>	<b>393</b>	<b>580</b>	<b>972</b>
	男	4,060	344	355	386	288	209	189	266	429
	女	4,308	285	389	360	260	186	204	314	543
南成里	計	<b>9,910</b>	<b>594</b>	<b>683</b>	<b>602</b>	<b>593</b>	<b>596</b>	<b>585</b>	<b>768</b>	<b>1,175</b>
	男	4,934	301	339	313	307	307	286	397	557
	女	4,976	293	344	289	286	289	299	371	618
南和里	計	<b>3,181</b>	<b>122</b>	<b>116</b>	<b>147</b>	<b>218</b>	<b>230</b>	<b>231</b>	<b>207</b>	<b>276</b>
	男	1,569	67	57	71	116	117	111	100	138
	女	1,612	55	59	76	102	113	120	107	138

## 之年齡分配(續6)

單位：人

40-44 歲	45-49 歲	50-54 歲	55-59 歲	60-64 歲	65-69 歲	70-74 歲	75-79 歲	80-84 歲	85-89 歲	90-94 歲	95-99 歲	100 歲以上
302	256	242	251	267	235	144	97	60	18	9	3	-
153	130	125	121	121	104	71	42	24	14	4	1	-
149	126	117	130	146	131	73	55	36	4	5	2	-
344	283	292	324	290	266	148	113	45	22	8	1	-
179	139	136	159	144	125	70	48	18	11	4	1	-
165	144	156	165	146	141	78	65	27	11	4	-	-
628	566	530	540	485	465	273	193	91	31	13	1	-
309	294	255	246	220	202	124	82	39	14	10	-	-
319	272	275	294	265	263	149	111	52	17	3	1	-
735	635	562	625	581	486	231	169	64	41	14	3	-
383	319	274	283	250	235	129	76	34	25	5	1	-
352	316	288	342	331	251	102	93	30	16	9	2	-
440	444	455	433	433	349	158	100	37	31	18	3	1
218	217	218	193	211	157	73	48	12	14	7	1	-
222	227	237	240	222	192	85	52	25	17	11	2	1
252	207	216	234	206	165	88	62	21	16	7	2	-
119	95	95	110	90	74	37	29	12	5	7	1	-
133	112	121	124	116	91	51	33	9	11	-	1	-
1,074	707	414	369	315	273	98	61	33	13	2	2	-
495	370	213	160	134	124	51	25	13	6	1	2	-
579	337	201	209	181	149	47	36	20	7	1	-	-
970	719	522	636	574	455	209	130	50	36	9	2	2
483	366	276	310	261	206	111	64	22	19	6	1	2
487	353	246	326	313	249	98	66	28	17	3	1	-
261	227	234	227	210	182	124	74	61	26	8	-	-
145	108	105	123	104	82	50	33	31	7	4	-	-
116	119	129	104	106	100	74	41	30	19	4	-	-



表 2-3 現住人口

年底及里別	性別	總計	0-4 歲	5-9 歲	10-14 歲	15-19 歲	20-24 歲	25-29 歲	30-34 歲	35-39 歲
海洋里	計	<b>4,545</b>	<b>162</b>	<b>209</b>	<b>233</b>	<b>291</b>	<b>337</b>	<b>338</b>	<b>340</b>	<b>385</b>
	男	2,168	83	99	135	165	177	169	158	177
	女	2,377	79	110	98	126	160	169	182	208
國光里	計	<b>3,760</b>	<b>128</b>	<b>110</b>	<b>99</b>	<b>158</b>	<b>205</b>	<b>226</b>	<b>350</b>	<b>414</b>
	男	1,828	75	55	59	81	106	109	155	206
	女	1,932	53	55	40	77	99	117	195	208
國泰里	計	<b>4,263</b>	<b>150</b>	<b>112</b>	<b>87</b>	<b>173</b>	<b>237</b>	<b>291</b>	<b>366</b>	<b>470</b>
	男	2,079	67	56	48	87	124	145	175	251
	女	2,184	83	56	39	86	113	146	191	219
國富里	計	<b>2,950</b>	<b>120</b>	<b>86</b>	<b>75</b>	<b>156</b>	<b>242</b>	<b>237</b>	<b>245</b>	<b>250</b>
	男	1,416	65	41	34	81	123	129	124	113
	女	1,534	55	45	41	75	119	108	121	137
國隆里	計	<b>2,849</b>	<b>100</b>	<b>76</b>	<b>57</b>	<b>105</b>	<b>146</b>	<b>205</b>	<b>299</b>	<b>315</b>
	男	1,396	47	38	24	51	77	106	150	180
	女	1,453	53	38	33	54	69	99	149	135
富甲里	計	<b>2,878</b>	<b>56</b>	<b>68</b>	<b>87</b>	<b>160</b>	<b>181</b>	<b>148</b>	<b>157</b>	<b>227</b>
	男	1,580	33	43	45	78	87	83	79	124
	女	1,298	23	25	42	82	94	65	78	103
富榮里	計	<b>2,928</b>	<b>140</b>	<b>150</b>	<b>122</b>	<b>148</b>	<b>228</b>	<b>227</b>	<b>240</b>	<b>294</b>
	男	1,476	68	82	69	82	107	128	111	135
	女	1,452	72	68	53	66	121	99	129	159
善美里	計	<b>6,205</b>	<b>215</b>	<b>145</b>	<b>212</b>	<b>388</b>	<b>486</b>	<b>476</b>	<b>474</b>	<b>545</b>
	男	3,043	114	74	112	193	261	257	248	254
	女	3,162	101	71	100	195	225	219	226	291
新甲里	計	<b>3,563</b>	<b>144</b>	<b>176</b>	<b>215</b>	<b>203</b>	<b>261</b>	<b>245</b>	<b>236</b>	<b>307</b>
	男	1,749	71	99	108	106	121	124	123	152
	女	1,814	73	77	107	97	140	121	113	155

## 之年齡分配(續7)

單位：人

40-44 歲	45-49 歲	50-54 歲	55-59 歲	60-64 歲	65-69 歲	70-74 歲	75-79 歲	80-84 歲	85-89 歲	90-94 歲	95-99 歲	100 歲以上
342	332	352	415	361	235	90	63	41	16	2	1	-
150	146	144	186	171	111	40	33	14	9	-	1	-
192	186	208	229	190	124	50	30	27	7	2	-	-
277	196	232	313	448	345	116	76	25	23	17	2	-
135	111	105	117	203	181	70	29	4	19	7	1	-
142	85	127	196	245	164	46	47	21	4	10	1	-
322	257	253	323	472	434	147	87	40	26	12	3	1
164	119	130	138	194	223	77	42	16	13	7	2	1
158	138	123	185	278	211	70	45	24	13	5	1	-
224	202	257	273	266	173	62	46	16	16	3	1	-
106	104	110	123	122	83	27	18	4	6	2	1	-
118	98	147	150	144	90	35	28	12	10	1	-	-
210	147	163	261	353	239	75	48	30	11	8	1	-
113	75	59	97	178	121	39	23	11	5	2	-	-
97	72	104	164	175	118	36	25	19	6	6	1	-
311	300	242	241	228	209	113	86	38	15	8	2	1
168	188	153	155	129	99	50	41	12	8	4	1	-
143	112	89	86	99	110	63	45	26	7	4	1	1
219	214	243	218	185	150	79	46	14	8	2	1	-
110	112	123	110	92	71	45	22	5	3	1	-	-
109	102	120	108	93	79	34	24	9	5	1	1	-
521	563	515	508	440	341	154	123	65	27	6	-	1
266	267	246	227	199	148	80	58	26	10	3	-	-
255	296	269	281	241	193	74	65	39	17	3	-	1
303	252	285	259	244	211	91	64	39	25	2	1	-
141	135	140	117	101	99	49	31	20	10	1	1	-
162	117	145	142	143	112	42	33	19	15	1	-	-

表 2-3 現住人口

年底及里別	性別	總計	0-4 歲	5-9 歲	10-14 歲	15-19 歲	20-24 歲	25-29 歲	30-34 歲	35-39 歲
新武里	計	<b>2,702</b>	<b>88</b>	<b>127</b>	<b>133</b>	<b>168</b>	<b>161</b>	<b>168</b>	<b>198</b>	<b>263</b>
	男	1,349	49	65	59	91	80	93	100	147
	女	1,353	39	62	74	77	81	75	98	116
新泰里	計	<b>5,036</b>	<b>212</b>	<b>269</b>	<b>314</b>	<b>342</b>	<b>383</b>	<b>383</b>	<b>372</b>	<b>404</b>
	男	2,434	120	144	166	173	197	193	182	186
	女	2,602	92	125	148	169	186	190	190	218
新強里	計	<b>6,469</b>	<b>257</b>	<b>365</b>	<b>460</b>	<b>421</b>	<b>429</b>	<b>414</b>	<b>413</b>	<b>517</b>
	男	3,152	132	191	245	214	229	201	189	229
	女	3,317	125	174	215	207	200	213	224	288
新富里	計	<b>4,854</b>	<b>169</b>	<b>229</b>	<b>251</b>	<b>280</b>	<b>300</b>	<b>318</b>	<b>330</b>	<b>477</b>
	男	2,400	85	122	122	145	142	165	179	235
	女	2,454	84	107	129	135	158	153	151	242
新樂里	計	<b>5,230</b>	<b>191</b>	<b>223</b>	<b>276</b>	<b>395</b>	<b>463</b>	<b>377</b>	<b>358</b>	<b>427</b>
	男	2,557	102	122	140	213	227	207	175	207
	女	2,673	89	101	136	182	236	170	183	220
過埤里	計	<b>15,881</b>	<b>1,046</b>	<b>867</b>	<b>763</b>	<b>893</b>	<b>921</b>	<b>1,051</b>	<b>1,476</b>	<b>2,055</b>
	男	7,984	525	464	421	430	492	550	739	1,014
	女	7,897	521	403	342	463	429	501	737	1,041
福祥里	計	<b>3,366</b>	<b>118</b>	<b>149</b>	<b>271</b>	<b>197</b>	<b>195</b>	<b>213</b>	<b>225</b>	<b>298</b>
	男	1,659	64	74	140	100	99	117	122	139
	女	1,707	54	75	131	97	96	96	103	159
福誠里	計	<b>5,157</b>	<b>253</b>	<b>255</b>	<b>315</b>	<b>318</b>	<b>318</b>	<b>345</b>	<b>410</b>	<b>516</b>
	男	2,461	128	114	160	153	172	175	185	245
	女	2,696	125	141	155	165	146	170	225	271
福興里	計	<b>7,112</b>	<b>294</b>	<b>365</b>	<b>443</b>	<b>398</b>	<b>416</b>	<b>496</b>	<b>511</b>	<b>641</b>
	男	3,490	153	177	223	207	221	251	255	305
	女	3,622	141	188	220	191	195	245	256	336

## 之年齡分配(續8)

單位：人

40-44 歲	45-49 歲	50-54 歲	55-59 歲	60-64 歲	65-69 歲	70-74 歲	75-79 歲	80-84 歲	85-89 歲	90-94 歲	95-99 歲	100 歲以上
226	193	158	179	247	203	90	48	22	23	5	2	-
113	94	82	81	107	98	48	20	7	13	1	1	-
113	99	76	98	140	105	42	28	15	10	4	1	-
419	397	413	409	308	205	93	63	26	19	2	3	-
189	182	189	183	142	98	41	26	12	10	-	1	-
230	215	224	226	166	107	52	37	14	9	2	2	-
585	540	449	444	433	334	166	121	66	38	15	2	-
287	267	222	213	189	151	81	55	30	21	6	-	-
298	273	227	231	244	183	85	66	36	17	9	2	-
400	298	314	429	456	329	130	74	38	24	6	2	-
196	150	156	189	217	164	66	39	15	11	2	-	-
204	148	158	240	239	165	64	35	23	13	4	2	-
382	466	494	416	329	210	91	65	41	18	5	3	-
180	205	235	183	155	99	46	30	15	12	3	1	-
202	261	259	233	174	111	45	35	26	6	2	2	-
1,754	1,241	969	942	854	564	204	138	84	40	15	3	1
936	627	459	423	394	275	112	54	36	19	12	2	-
818	614	510	519	460	289	92	84	48	21	3	1	1
291	271	240	233	228	188	104	77	44	20	3	1	-
135	134	124	114	111	85	42	33	18	6	2	-	-
156	137	116	119	117	103	62	44	26	14	1	1	-
471	414	387	332	269	251	124	100	45	28	6	-	-
242	194	173	161	122	105	54	42	21	11	4	-	-
229	220	214	171	147	146	70	58	24	17	2	-	-
625	491	476	488	474	434	234	195	76	39	15	1	-
297	247	232	249	220	189	110	91	35	20	8	-	-
328	244	244	239	254	245	124	104	41	19	7	1	-

表 2-3 現住人口

年底及里別	性別	總計	0-4 歲	5-9 歲	10-14 歲	15-19 歲	20-24 歲	25-29 歲	30-34 歲	35-39 歲
龍成里	計	3,304	145	64	126	197	215	230	244	325
	男	1,647	85	32	70	94	113	125	130	181
	女	1,657	60	32	56	103	102	105	114	144
鎮南里	計	5,460	196	125	229	333	368	382	410	491
	男	2,773	102	67	119	169	205	197	213	269
	女	2,687	94	58	110	164	163	185	197	222

## 之年齡分配(續完)

單位：人

40-44 歲	45-49 歲	50-54 歲	55-59 歲	60-64 歲	65-69 歲	70-74 歲	75-79 歲	80-84 歲	85-89 歲	90-94 歲	95-99 歲	100 歲以上
313	239	229	213	290	243	103	70	37	13	7	1	-
153	114	104	93	127	114	47	39	18	6	2	-	-
160	125	125	120	163	129	56	31	19	7	5	1	-
<b>525</b>	<b>479</b>	<b>393</b>	<b>394</b>	<b>416</b>	<b>311</b>	<b>170</b>	<b>124</b>	<b>71</b>	<b>31</b>	<b>11</b>	<b>1</b>	<b>-</b>
272	238	204	173	196	157	83	60	30	14	4	1	-
253	241	189	221	220	154	87	64	41	17	7	-	-

表 2-4 現住人口

年底及里別	年齡分配			
	0-14歲		15-64歲	
	(人)	比率(%)	(人)	比率(%)
民國100年 2011	51,073	14.79	265,610	76.91
民國101年 2012	50,850	14.54	268,346	76.71
民國102年 2013	50,535	14.33	269,206	76.35
民國103年 2014	49,599	14.01	269,027	75.98
民國104年 2015	48,385	13.58	269,627	75.67
民國105年 2016	47,944	13.40	268,233	74.97
民國106年 2017	47,408	13.20	266,889	74.32
三民里	133	11.26	823	69.69
中正里	544	11.53	3,044	64.52
中和里	384	9.75	2,937	74.56
文山里	773	10.91	5,406	76.28
文英里	429	10.50	3,113	76.19
文華里	1,832	17.66	7,179	69.20
文福里	1,847	16.25	8,617	75.82
文德里	1,076	10.65	8,015	79.36
文衡里	538	11.30	3,756	78.86
北門里	591	11.98	3,581	72.59
生明里	235	9.90	1,790	75.40
光明里	133	8.89	1,070	71.52
成功里	59	8.51	447	64.50
協和里	554	13.51	2,971	72.43
和德里	611	22.63	1,838	68.07
和興里	1,302	20.57	4,252	67.17
忠孝里	731	10.98	4,892	73.48
忠義里	576	10.81	4,000	75.05

資料來源：高雄市政府民政局

## 之年齡結構

65歲以上 (人)		扶老比 (%)	扶幼比 (%)	扶養比 (%)	老化 指數
	比率(%)				
28,663	8.30	10.79	19.23	30.02	56.12
30,620	8.75	11.41	18.95	30.36	60.22
32,833	9.31	12.20	18.77	30.97	64.97
35,467	10.02	13.18	18.44	31.62	71.51
38,308	10.75	14.21	17.95	32.15	79.17
41,591	11.63	15.51	17.87	33.38	86.75
44,823	12.48	16.79	17.76	34.56	94.55
225	19.05	27.34	16.16	43.50	169.17
1,130	23.95	37.12	17.87	54.99	207.72
618	15.69	21.04	13.07	34.12	160.94
908	12.81	16.80	14.30	31.10	117.46
544	13.31	17.48	13.78	31.26	126.81
1,364	13.15	19.00	25.52	44.52	74.45
901	7.93	10.46	21.43	31.89	48.78
1,009	9.99	12.59	13.42	26.01	93.77
469	9.85	12.49	14.32	26.81	87.17
761	15.43	21.25	16.50	37.75	128.76
349	14.70	19.50	13.13	32.63	148.51
293	19.59	27.38	12.43	39.81	220.30
187	26.98	41.83	13.20	55.03	316.95
577	14.07	19.42	18.65	38.07	104.15
251	9.30	13.66	33.24	46.90	41.08
776	12.26	18.25	30.62	48.87	59.60
1,035	15.55	21.16	14.94	36.10	141.59
754	14.15	18.85	14.40	33.25	130.90



表 2-4 現住人口

年底及里別	年齡分配			
	0-14歲		15-64歲	
	(人)	比率(%)	(人)	比率(%)
忠誠里	424	10.69	3,028	76.37
東門里	792	12.25	4,658	72.03
武松里	266	8.83	2,322	77.04
南興里	167	15.34	712	65.38
海光里	423	12.07	2,675	76.32
埤頂里	980	13.62	5,227	72.65
曹公里	218	9.64	1,640	72.53
新興里	218	7.68	2,164	76.28
瑞竹里	933	15.30	4,209	69.01
瑞興里	842	14.21	4,411	74.45
誠信里	274	11.32	1,905	78.72
誠智里	304	9.84	2,397	77.60
誠義里	419	9.80	3,490	81.62
誠德里	359	12.18	2,106	71.46
鳳東里	1,192	16.14	5,356	72.51
鳳崗里	126	10.10	880	70.57
縣口里	46	9.77	324	68.79
縣衙里	97	10.29	672	71.26
興中里	153	14.34	796	74.60
興仁里	612	14.44	2,910	68.68
鎮北里	1,101	11.82	7,367	79.10
鎮西里	617	10.59	4,184	71.83
鎮東里	323	11.46	2,024	71.82
一甲里	348	10.92	2,822	74.95
二甲里	857	17.65	3,986	72.72
大德里	770	16.67	3,835	72.61

## 之年齡結構(續1)

65歲以上 (人)		扶老比 (%)	扶幼比 (%)	扶養比 (%)	老化 指數
比率(%)					
513	12.94	16.94	14.00	30.94	120.99
1,017	15.73	21.83	17.00	38.84	128.41
426	14.13	18.35	11.46	29.80	160.15
210	19.28	29.49	23.46	52.95	125.75
407	11.61	15.21	15.81	31.03	96.22
988	13.73	18.90	18.75	37.65	100.82
403	17.82	24.57	13.29	37.87	184.86
455	16.04	21.03	10.07	31.10	208.72
957	15.69	22.74	22.17	44.90	102.57
672	11.34	15.23	19.09	34.32	79.81
241	9.96	12.65	14.38	27.03	87.96
388	12.56	16.19	12.68	28.87	127.63
367	8.58	10.52	12.01	22.52	87.59
482	16.36	22.89	17.05	39.93	134.26
839	11.36	15.66	22.26	37.92	70.39
241	19.33	27.39	14.32	41.70	191.27
101	21.44	31.17	14.20	45.37	219.57
174	18.45	25.89	14.43	40.33	179.38
118	11.06	14.82	19.22	34.05	77.12
715	16.88	24.57	21.03	45.60	116.83
846	9.08	11.48	14.95	26.43	76.84
1,024	17.58	24.47	14.75	39.22	165.96
471	16.71	23.27	15.96	39.23	145.82
595	15.80	21.08	12.33	33.42	170.98
638	11.64	16.01	21.50	37.51	74.45
677	12.82	17.65	20.08	37.73	87.92

表 2-4 現住人口

年底及里別	年齡分配			
	0-14歲		15-64歲	
	(人)	比率(%)	(人)	比率(%)
中民里	397	8.76	4,128	82.89
中崙里	222	8.78	2,296	80.87
中榮里	399	8.79	4,129	81.84
五福里	579	18.58	2,522	68.78
天興里	473	13.44	3,032	73.81
正義里	752	12.37	5,314	74.50
老爺里	825	11.95	6,064	76.79
武漢里	699	14.21	4,208	75.09
武慶里	348	14.67	2,011	73.93
保安里	2,119	26.85	5,767	68.92
南成里	1,879	20.82	7,138	72.03
南和里	385	14.15	2,321	72.96
海洋里	604	14.71	3,493	76.85
國光里	337	10.62	2,819	74.97
國泰里	349	9.89	3,164	74.22
國富里	281	10.63	2,352	79.73
國隆里	233	9.50	2,204	77.36
富甲里	211	8.71	2,195	76.27
富榮里	412	15.62	2,216	75.68
善美里	572	10.40	4,916	79.23
新甲里	535	17.03	2,595	72.83
新武里	348	14.98	1,961	72.58
新泰里	795	17.16	3,830	76.05
新強里	1,082	18.86	4,645	71.80
新富里	649	15.22	3,602	74.21
新樂里	690	14.36	4,107	78.53

## 之年齡結構(續2)

65歲以上 (人)		扶老比 (%)	扶幼比 (%)	扶養比 (%)	老化 指數
比率(%)					
455	9.14	11.02	9.62	20.64	114.61
321	11.31	13.98	9.67	23.65	144.59
517	10.25	12.52	9.66	22.18	129.57
566	15.43	22.44	22.96	45.40	97.75
603	14.68	19.89	15.60	35.49	127.48
1,067	14.96	20.08	14.15	34.23	141.89
1,008	12.76	16.62	13.60	30.23	122.18
697	12.44	16.56	16.61	33.17	99.71
361	13.27	17.95	17.30	35.26	103.74
482	5.76	8.36	36.74	45.10	22.75
893	9.01	12.51	26.32	38.83	47.53
475	14.93	20.47	16.59	37.05	123.38
448	9.86	12.83	17.29	30.12	74.17
604	16.06	21.43	11.95	33.38	179.23
750	17.59	23.70	11.03	34.73	214.90
317	10.75	13.48	11.95	25.43	112.81
412	14.46	18.69	10.57	29.26	176.82
472	16.40	21.50	9.61	31.12	223.70
300	10.25	13.54	18.59	32.13	72.82
717	11.56	14.59	11.64	26.22	125.35
433	12.15	16.69	20.62	37.30	80.93
393	14.54	20.04	17.75	37.79	112.93
411	8.16	10.73	20.76	31.49	51.70
742	11.47	15.97	23.29	39.27	68.58
603	12.42	16.74	18.02	34.76	92.91
433	8.28	10.54	16.80	27.34	62.75

表 2-4 現住人口

年底及里別	年齡分配			
	0-14歲		15-64歲	
	(人)	比率(%)	(人)	比率(%)
過埤里	2,676	18.03	12,156	76.54
福祥里	538	18.29	2,391	71.03
福誠里	823	17.84	3,780	73.30
福興里	1,102	17.97	5,016	70.53
龍成里	335	11.78	2,495	75.51
鎮南里	550	11.57	4,191	76.76

## 之年齡結構(續完)

		扶老比 (%)	扶幼比 (%)	扶養比 (%)	老化 指數
65歲以上 (人)	比率(%)				
1,049	6.61	8.63	22.01	30.64	39.20
437	12.98	18.28	22.50	40.78	81.23
554	10.74	14.66	21.77	36.43	67.31
994	13.98	19.82	21.97	41.79	90.20
474	14.35	19.00	13.43	32.42	141.49
719	13.17	17.16	13.12	30.28	130.73

表 2-5 15歲以上現住人口之

年底及年齡組別	性別	總計	識字者				
			合計	博士		碩士	
				畢業	肄業	畢業	肄業
民國100年 2011	計	<b>294,273</b>	<b>290,285</b>	<b>613</b>	<b>474</b>	<b>9,049</b>	<b>3,804</b>
	男	144,946	144,593	470	343	5,911	2,147
	女	149,327	145,692	143	131	3,138	1,657
民國101年 2012	計	<b>298,966</b>	<b>295,114</b>	<b>665</b>	<b>548</b>	<b>9,981</b>	<b>4,059</b>
	男	146,902	146,573	509	389	6,438	2,297
	女	152,064	148,541	156	159	3,543	1,762
民國102年 2013	計	<b>302,039</b>	<b>298,328</b>	<b>724</b>	<b>583</b>	<b>10,933</b>	<b>4,161</b>
	男	147,924	147,617	542	408	6,956	2,376
	女	154,115	150,711	182	175	3,977	1,785
民國103年 2014	計	<b>304,494</b>	<b>300,931</b>	<b>782</b>	<b>600</b>	<b>11,797</b>	<b>4,272</b>
	男	148,870	148,575	579	423	7,410	2,437
	女	155,624	152,356	203	177	4,387	1,835
民國104年 2015	計	<b>307,935</b>	<b>304,535</b>	<b>837</b>	<b>619</b>	<b>12,577</b>	<b>4,367</b>
	男	150,139	149,865	615	431	7,822	2,478
	女	157,796	154,670	222	188	4,755	1,889
民國105年 2016	計	<b>309,824</b>	<b>306,596</b>	<b>880</b>	<b>629</b>	<b>13,341</b>	<b>4,446</b>
	男	150,876	150,627	649	432	8,234	2,485
	女	158,948	155,969	231	197	5,107	1,961
民國106年 2017	計	<b>311,712</b>	<b>308,672</b>	<b>908</b>	<b>626</b>	<b>14,146</b>	<b>4,537</b>
	男	151,566	151,333	664	432	8,684	2,545
	女	160,146	157,339	244	194	5,462	1,992
15 ~ 19 歲	計	<b>20,559</b>	<b>20,559</b>	-	-	-	-
	男	10,634	10,634	-	-	-	-
	女	9,925	9,925	-	-	-	-
20 ~ 24 歲	計	<b>24,091</b>	<b>24,091</b>	-	<b>8</b>	<b>156</b>	<b>1,085</b>
	男	12,596	12,596	-	7	99	653
	女	11,495	11,495	-	1	57	432

資料來源：高雄市政府民政局

# 教育程度－按年齡別分

單位：人

識字者					
大學 (含獨立學院)		專科			
		二、三年制		五年制後二年	
畢業	肄業	畢業	肄業	畢業	肄業
45,306	17,855	18,996	2,867	14,944	1,074
22,857	9,641	9,768	1,734	8,257	578
22,449	8,214	9,228	1,133	6,687	496
<b>48,158</b>	<b>18,652</b>	<b>19,073</b>	<b>2,924</b>	<b>15,062</b>	<b>1,004</b>
24,077	10,116	9,759	1,802	8,300	553
24,081	8,536	9,314	1,122	6,762	451
<b>51,218</b>	<b>19,257</b>	<b>19,222</b>	<b>2,923</b>	<b>15,024</b>	<b>1,027</b>
25,436	10,325	9,811	1,796	8,312	540
25,782	8,932	9,411	1,127	6,712	487
<b>53,772</b>	<b>19,607</b>	<b>19,336</b>	<b>2,947</b>	<b>14,898</b>	<b>994</b>
26,580	10,530	9,853	1,785	8,219	522
27,192	9,077	9,483	1,162	6,679	472
<b>56,922</b>	<b>19,746</b>	<b>19,428</b>	<b>2,948</b>	<b>14,844</b>	<b>997</b>
27,910	10,615	9,890	1,778	8,151	543
29,012	9,131	9,538	1,170	6,693	454
<b>59,947</b>	<b>19,788</b>	<b>19,432</b>	<b>2,952</b>	<b>14,761</b>	<b>927</b>
29,394	10,615	9,860	1,776	8,072	513
30,553	9,173	9,572	1,176	6,689	414
<b>62,883</b>	<b>19,569</b>	<b>19,474</b>	<b>2,925</b>	<b>14,774</b>	<b>884</b>
30,648	10,521	9,918	1,761	8,067	495
32,235	9,048	9,556	1,164	6,707	389
-	<b>4,447</b>	-	<b>255</b>	-	<b>88</b>
-	2,242	-	159	-	14
-	2,205	-	96	-	74
<b>6,336</b>	<b>10,135</b>	<b>602</b>	<b>430</b>	<b>847</b>	<b>80</b>
2,802	5,402	437	270	196	21
3,534	4,733	165	160	651	59



表 2-5 15歲以上現住人口之

年底及年齡組別	性別	識字者				
		高級中等				
		普通教育(高中)		職業教育(高職)		
		畢業	肄業	畢業	肄業	五專前三年肄業
民國100年 2011	計	13,773	6,813	66,684	14,289	1,928
	男	7,227	3,796	33,164	8,373	474
	女	6,546	3,017	33,520	5,916	1,454
民國101年 2012	計	13,494	6,939	67,050	14,514	1,909
	男	7,059	3,780	33,301	8,457	478
	女	6,435	3,159	33,749	6,057	1,431
民國102年 2013	計	13,226	6,767	67,312	14,392	1,873
	男	6,844	3,667	33,407	8,414	476
	女	6,382	3,100	33,905	5,978	1,397
民國103年 2014	計	13,149	6,398	67,299	14,326	1,889
	男	6,744	3,419	33,443	8,346	488
	女	6,405	2,979	33,856	5,980	1,401
民國104年 2015	計	13,125	6,309	67,710	14,239	1,913
	男	6,683	3,384	33,640	8,307	474
	女	6,442	2,925	34,070	5,932	1,439
民國105年 2016	計	13,034	6,352	67,886	14,032	1,933
	男	6,595	3,368	33,716	8,253	481
	女	6,439	2,984	34,170	5,779	1,452
民國106年 2017	計	13,045	6,326	68,151	13,545	1,896
	男	6,533	3,330	33,772	8,017	455
	女	6,512	2,996	34,379	5,528	1,441
15 ~ 19 歲	計	784	2,386	2,839	3,931	4,255
	男	197	1,242	1,506	2,286	2,139
	女	587	1,144	1,333	1,645	2,116
20 ~ 24 歲	計	205	152	1,496	1,859	509
	男	95	95	932	1,185	293
	女	110	57	564	674	216

## 教育程度－按年齡別分(續1)

單位：人

識字者							不識字者
國(初)中		初職		小學		自修	
畢業	肄業	畢業	肄業	畢業	肄業		
28,210	4,769	445	105	32,957	4,720	610	3,988
13,621	2,568	230	69	11,984	1,257	124	353
14,589	2,201	215	36	20,973	3,463	486	3,635
<b>27,859</b>	<b>4,793</b>	<b>446</b>	<b>107</b>	<b>32,615</b>	<b>4,680</b>	<b>582</b>	<b>3,852</b>
13,339	2,593	230	71	11,680	1,237	108	329
14,520	2,200	216	36	20,935	3,443	474	3,523
<b>27,690</b>	<b>4,319</b>	<b>429</b>	<b>107</b>	<b>32,009</b>	<b>4,574</b>	<b>558</b>	<b>3,711</b>
13,141	2,279	218	71	11,320	1,175	103	307
14,549	2,040	211	36	20,689	3,399	455	3,404
<b>27,369</b>	<b>4,410</b>	<b>421</b>	<b>106</b>	<b>31,511</b>	<b>4,511</b>	<b>537</b>	<b>3,563</b>
12,939	2,339	213	68	10,984	1,160	94	295
14,430	2,071	208	38	20,527	3,351	443	3,268
<b>27,062</b>	<b>4,430</b>	<b>417</b>	<b>101</b>	<b>30,911</b>	<b>4,521</b>	<b>512</b>	<b>3,400</b>
12,662	2,329	204	65	10,631	1,165	88	274
14,400	2,101	213	36	20,280	3,356	424	3,126
<b>26,748</b>	<b>4,047</b>	<b>407</b>	<b>98</b>	<b>30,165</b>	<b>4,298</b>	<b>493</b>	<b>3,228</b>
12,419	2,122	199	63	10,221	1,076	84	249
14,329	1,925	208	35	19,944	3,222	409	2,979
<b>26,423</b>	<b>3,999</b>	<b>400</b>	<b>99</b>	<b>29,457</b>	<b>4,142</b>	<b>463</b>	<b>3,040</b>
12,210	2,055	193	63	9,866	1,031	73	233
14,213	1,944	207	36	19,591	3,111	390	2,807
<b>170</b>	<b>1,071</b>	-	-	<b>20</b>	<b>313</b>	-	-
114	554	-	-	11	170	-	-
56	517	-	-	9	143	-	-
<b>160</b>	<b>24</b>	-	-	<b>1</b>	<b>6</b>	-	-
94	12	-	-	1	2	-	-
66	12	-	-	-	4	-	-

表 2-5 15歲以上現住人口之

年底及年齡組別	性別	總計	識字者				
			合計	博士		碩士	
				畢業	肄業	畢業	肄業
25 ~ 29 歲	計	<b>24,670</b>	<b>24,667</b>	<b>5</b>	<b>90</b>	<b>2,356</b>	<b>971</b>
	男	12,786	12,785	3	73	1,516	543
	女	11,884	11,882	2	17	840	428
30 ~ 34 歲	計	<b>26,522</b>	<b>26,515</b>	<b>111</b>	<b>134</b>	<b>3,001</b>	<b>639</b>
	男	13,282	13,281	79	92	1,813	338
	女	13,240	13,234	32	42	1,188	301
35 ~ 39 歲	計	<b>33,316</b>	<b>33,308</b>	<b>187</b>	<b>118</b>	<b>2,804</b>	<b>650</b>
	男	16,256	16,254	139	71	1,597	359
	女	17,060	17,054	48	47	1,207	291
40 ~ 44 歲	計	<b>30,787</b>	<b>30,772</b>	<b>157</b>	<b>96</b>	<b>2,044</b>	<b>503</b>
	男	14,969	14,963	108	67	1,169	285
	女	15,818	15,809	49	29	875	218
45 ~ 49 歲	計	<b>28,036</b>	<b>28,019</b>	<b>148</b>	<b>63</b>	<b>1,539</b>	<b>328</b>
	男	13,710	13,705	98	41	909	168
	女	14,326	14,314	50	22	630	160
50 ~ 54 歲	計	<b>27,045</b>	<b>27,017</b>	<b>109</b>	<b>64</b>	<b>1,052</b>	<b>185</b>
	男	13,009	12,998	80	42	675	93
	女	14,036	14,019	29	22	377	92
55 ~ 59 歲	計	<b>26,823</b>	<b>26,755</b>	<b>83</b>	<b>37</b>	<b>557</b>	<b>100</b>
	男	12,475	12,466	65	27	390	53
	女	14,348	14,289	18	10	167	47
60 ~ 64 歲	計	<b>25,040</b>	<b>24,842</b>	<b>57</b>	<b>11</b>	<b>366</b>	<b>38</b>
	男	11,518	11,507	43	7	286	23
	女	13,522	13,335	14	4	80	15
65 歲以上	計	<b>44,823</b>	<b>42,127</b>	<b>51</b>	<b>5</b>	<b>271</b>	<b>38</b>
	男	20,331	20,144	49	5	230	30
	女	24,492	21,983	2	-	41	8

資料來源：高雄市政府民政局

教育程度－按年齡別分(續2)

單位：人

識字者					
大學 (含獨立學院)		專科			
		二、三年制		五年制後二年	
畢業	肄業	畢業	肄業	畢業	肄業
13,278	1,850	637	260	413	45
6,034	1,161	407	178	102	17
7,244	689	230	82	311	28
12,002	1,031	1,604	486	519	19
5,413	616	798	309	161	10
6,589	415	806	177	358	9
10,483	826	3,783	574	1,341	217
4,842	470	1,517	313	576	120
5,641	356	2,266	261	765	97
6,681	394	4,169	328	2,368	107
3,240	210	1,685	202	1,179	79
3,441	184	2,484	126	1,189	28
4,259	273	2,866	213	2,460	81
2,125	124	1,376	102	1,329	56
2,134	149	1,490	111	1,131	25
3,055	204	1,972	128	2,318	73
1,624	76	1,052	78	1,366	52
1,431	128	920	50	952	21
2,432	160	1,336	116	1,988	87
1,411	78	791	63	1,318	58
1,021	82	545	53	670	29
1,881	112	913	64	1,556	60
1,226	54	629	33	1,135	44
655	58	284	31	421	16
2,476	137	1,592	71	964	27
1,931	88	1,226	54	705	24
545	49	366	17	259	3

表 2-5 15歲以上現住人口之

年底及年齡組別	性別	識字者				
		高級中等				
		普通教育(高中)		職業教育(高職)		
		畢業	肄業	畢業	肄業	五專前三年 肄業
25 ~ 29 歲	計	146	167	1,839	1,948	327
	男	73	101	1,075	1,148	176
	女	73	66	764	800	151
	計	221	341	2,474	2,536	413
30 ~ 34 歲	男	86	146	1,380	1,426	236
	女	135	195	1,094	1,110	177
35 ~ 39 歲	計	388	552	4,856	4,268	348
	男	142	210	2,649	2,270	199
	女	246	342	2,207	1,998	149
	計	567	808	5,330	4,693	213
40 ~ 44 歲	男	251	388	2,573	2,282	130
	女	316	420	2,757	2,411	83
45 ~ 49 歲	計	710	1,033	5,382	5,435	240
	男	318	494	2,432	2,488	159
	女	392	539	2,950	2,947	81
	計	708	1,161	4,926	5,475	234
50 ~ 54 歲	男	326	520	2,230	2,373	132
	女	382	641	2,696	3,102	102
55 ~ 59 歲	計	771	1,171	3,997	4,549	209
	男	383	550	1,802	1,977	117
	女	388	621	2,195	2,572	92
	計	834	1,107	2,968	3,195	149
60 ~ 64 歲	男	479	555	1,514	1,460	78
	女	355	552	1,454	1,735	71
65 歲以上	計	995	1,842	2,208	2,680	133
	男	660	1,078	1,453	1,540	78
	女	335	764	755	1,140	55

教育程度－按年齡別分(續完)

單位：人

識字者								不識字者
國(初)中		初職		小學		自修		
畢業	肄業	畢業	肄業	畢業	肄業			
276	38	-	-	14	5	2	3	
154	18	-	-	3	2	1	1	
122	20	-	-	11	3	1	2	
<b>697</b>	<b>135</b>	-	-	<b>103</b>	<b>47</b>	<b>2</b>	<b>7</b>	
310	55	-	-	9	4	-	1	
387	80	-	-	94	43	2	6	
<b>1,403</b>	<b>202</b>	-	-	<b>207</b>	<b>94</b>	<b>7</b>	<b>8</b>	
655	97	-	-	20	8	-	2	
748	105	-	-	187	86	7	6	
<b>1,840</b>	<b>217</b>	-	-	<b>179</b>	<b>71</b>	<b>7</b>	<b>15</b>	
957	105	-	-	38	13	2	6	
883	112	-	-	141	58	5	9	
<b>2,498</b>	<b>187</b>	-	-	<b>213</b>	<b>86</b>	<b>5</b>	<b>17</b>	
1,293	101	-	-	56	35	1	5	
1,205	86	-	-	157	51	4	12	
<b>4,297</b>	<b>265</b>	-	-	<b>709</b>	<b>80</b>	<b>2</b>	<b>28</b>	
1,958	141	-	-	147	33	-	11	
2,339	124	-	-	562	47	2	17	
<b>5,992</b>	<b>399</b>	<b>6</b>	<b>1</b>	<b>2,547</b>	<b>205</b>	<b>12</b>	<b>68</b>	
2,587	178	-	-	556	61	1	9	
3,405	221	6	1	1,991	144	11	59	
<b>3,961</b>	<b>510</b>	<b>84</b>	<b>17</b>	<b>6,448</b>	<b>474</b>	<b>37</b>	<b>198</b>	
1,651	234	16	7	1,936	93	4	11	
2,310	276	68	10	4,512	381	33	187	
<b>5,129</b>	<b>951</b>	<b>310</b>	<b>81</b>	<b>19,016</b>	<b>2,761</b>	<b>389</b>	<b>2,696</b>	
2,437	560	177	56	7,089	610	64	187	
2,692	391	133	25	11,927	2,151	325	2,509	

表 2-6 現住人口之婚姻

年底及年齡組別	總計			未婚		
	計	男	女	合計	男	女
民國100年 2011	345,346	171,486	173,860	159,008	85,152	73,856
民國101年 2012	349,816	173,207	176,609	160,171	85,710	74,461
民國102年 2013	352,574	174,049	178,525	160,246	85,626	74,620
民國103年 2014	354,093	174,499	179,594	159,563	85,287	74,276
民國104年 2015	356,320	175,150	181,170	159,301	85,049	74,252
民國105年 2016	357,768	175,649	182,119	158,757	84,777	73,980
民國106年 2017	359,120	176,110	183,010	158,622	84,686	73,936
未滿15歲	47,408	24,544	22,864	47,408	24,544	22,864
15 ~ 19 歲	20,559	10,634	9,925	20,529	10,627	9,902
20 ~ 24 歲	24,091	12,596	11,495	23,407	12,378	11,029
25 ~ 29 歲	24,670	12,786	11,884	20,678	11,294	9,384
30 ~ 34 歲	26,522	13,282	13,240	14,725	8,464	6,261
35 ~ 39 歲	33,316	16,256	17,060	11,695	6,786	4,909
40 ~ 44 歲	30,787	14,969	15,818	7,607	4,132	3,475
45 ~ 49 歲	28,036	13,710	14,326	5,148	2,696	2,452
50 ~ 54 歲	27,045	13,009	14,036	3,190	1,714	1,476
55 ~ 59 歲	26,823	12,475	14,348	2,040	1,049	991
60 ~ 64 歲	25,040	11,518	13,522	1,114	552	562
65 ~ 69 歲	20,081	9,156	10,925	598	255	343
70 ~ 74 歲	9,875	4,415	5,460	196	82	114
75 ~ 79 歲	7,250	3,012	4,238	127	35	92
80 ~ 84 歲	3,841	1,536	2,305	66	17	49
85 ~ 89 歲	2,563	1,479	1,084	53	29	24
90 ~ 94 歲	1,017	629	388	27	20	7
95 ~ 99 歲	174	92	82	10	8	2
100歲以上	22	12	10	4	4	-

資料來源：高雄市政府民政局

## 狀況－按年齡別分

單位：人

有偶			離婚			喪偶		
合計	男	女	合計	男	女	合計	男	女
145,965	72,402	73,563	24,494	11,094	13,400	15,879	2,838	13,041
147,463	73,097	74,366	25,602	11,520	14,082	16,580	2,880	13,700
148,634	73,499	75,135	26,531	11,941	14,590	17,163	2,983	14,180
149,625	73,985	75,640	27,214	12,216	14,998	17,691	3,011	14,680
150,733	74,491	76,242	28,055	12,516	15,539	18,231	3,094	15,137
151,623	74,899	76,724	28,724	12,786	15,938	18,664	3,187	15,477
151,843	75,028	76,815	29,561	13,150	16,411	19,094	3,246	15,848
-	-	-	-	-	-	-	-	-
22	5	17	8	2	6	-	-	-
557	176	381	126	42	84	1	-	1
3,498	1,307	2,191	490	185	305	4	-	4
10,459	4,367	6,092	1,300	448	852	38	3	35
18,457	8,304	10,153	3,043	1,150	1,893	121	16	105
18,480	8,827	9,653	4,396	1,964	2,432	304	46	258
17,678	8,712	8,966	4,730	2,222	2,508	480	80	400
18,237	8,921	9,316	4,762	2,256	2,506	856	118	738
18,920	9,261	9,659	4,286	1,933	2,353	1,577	232	1,345
18,118	9,200	8,918	3,227	1,393	1,834	2,581	373	2,208
14,000	7,544	6,456	1,913	861	1,052	3,570	496	3,074
6,241	3,606	2,635	668	338	330	2,770	389	2,381
3,839	2,265	1,574	376	197	179	2,908	515	2,393
1,669	1,070	599	113	59	54	1,993	390	1,603
1,198	1,025	173	82	63	19	1,230	362	868
418	392	26	36	32	4	536	185	351
48	44	4	5	5	-	111	35	76
4	2	2	-	-	-	14	6	8



表 2-7 現住人口之婚姻

年底及里別	總計			未婚		
	計	男	女	合計	男	女
民國100年 2011	345,346	171,486	173,860	159,008	85,152	73,856
民國101年 2012	349,816	173,207	176,609	160,171	85,710	74,461
民國102年 2013	352,574	174,049	178,525	160,246	85,626	74,620
民國103年 2014	354,093	174,499	179,594	159,563	85,287	74,276
民國104年 2015	356,320	175,150	181,170	159,301	85,049	74,252
民國105年 2016	357,768	175,649	182,119	158,757	84,777	73,980
民國106年 2017	359,120	176,110	183,010	158,622	84,686	73,936
三民里	1,181	583	598	467	247	220
中正里	4,718	2,216	2,502	1,874	993	881
中和里	3,939	1,956	1,983	1,695	929	766
文山里	7,087	3,537	3,550	3,055	1,679	1,376
文英里	4,086	1,979	2,107	1,789	928	861
文華里	10,375	4,907	5,468	4,720	2,443	2,277
文福里	11,365	5,439	5,926	5,267	2,790	2,477
文德里	10,100	4,776	5,324	4,310	2,182	2,128
文衡里	4,763	2,267	2,496	2,076	1,071	1,005
北門里	4,933	2,459	2,474	2,141	1,159	982
生明里	2,374	1,158	1,216	985	514	471
光明里	1,496	759	737	629	353	276
成功里	693	348	345	284	147	137
協和里	4,102	1,977	2,125	1,823	956	867
和德里	2,700	1,283	1,417	1,328	671	657
和興里	6,330	3,111	3,219	3,109	1,676	1,433
忠孝里	6,658	3,187	3,471	2,905	1,542	1,363
忠義里	5,330	2,566	2,764	2,350	1,207	1,143

資料來源：高雄市政府民政局

## 狀況－按里別分

單位：人

有偶			離婚			喪偶		
合計	男	女	合計	男	女	合計	男	女
145,965	72,402	73,563	24,494	11,094	13,400	15,879	2,838	13,041
147,463	73,097	74,366	25,602	11,520	14,082	16,580	2,880	13,700
148,634	73,499	75,135	26,531	11,941	14,590	17,163	2,983	14,180
149,625	73,985	75,640	27,214	12,216	14,998	17,691	3,011	14,680
150,733	74,491	76,242	28,055	12,516	15,539	18,231	3,094	15,137
151,623	74,899	76,724	28,724	12,786	15,938	18,664	3,187	15,477
151,843	75,028	76,815	29,561	13,150	16,411	19,094	3,246	15,848
543	278	265	86	47	39	85	11	74
1,815	963	852	400	202	198	629	58	571
1,696	828	868	314	159	155	234	40	194
3,082	1,522	1,560	569	260	309	381	76	305
1,757	875	882	318	147	171	222	29	193
4,270	2,046	2,224	754	338	416	631	80	551
4,710	2,217	2,493	990	370	620	398	62	336
4,608	2,249	2,359	817	288	529	365	57	308
2,122	1,041	1,081	353	120	233	212	35	177
2,026	1,022	1,004	425	217	208	341	61	280
1,017	521	496	215	96	119	157	27	130
623	327	296	123	54	69	121	25	96
310	167	143	49	25	24	50	9	41
1,683	820	863	334	158	176	262	43	219
1,066	508	558	185	81	104	121	23	98
2,526	1,194	1,332	372	172	200	323	69	254
2,806	1,346	1,460	561	234	327	386	65	321
2,234	1,122	1,112	472	192	280	274	45	229

表 2-7 現住人口之婚姻

年底及里別	總計			未婚		
	計	男	女	合計	男	女
忠誠里	3,965	1,961	2,004	1,682	891	791
東門里	6,467	3,100	3,367	2,700	1,454	1,246
武松里	3,014	1,516	1,498	1,269	713	556
南興里	1,089	559	530	483	275	208
海光里	3,505	1,714	1,791	1,605	860	745
埤頂里	7,195	3,518	3,677	3,156	1,703	1,453
曹公里	2,261	1,096	1,165	953	480	473
新興里	2,837	1,640	1,197	1,129	709	420
瑞竹里	6,099	2,996	3,103	2,797	1,502	1,295
瑞興里	5,925	2,822	3,103	2,721	1,422	1,299
誠信里	2,420	1,154	1,266	1,099	598	501
誠智里	3,089	1,486	1,603	1,315	698	617
誠義里	4,276	2,140	2,136	1,786	929	857
誠德里	2,947	1,390	1,557	1,264	636	628
鳳東里	7,387	3,614	3,773	3,292	1,769	1,523
鳳崗里	1,247	596	651	507	258	249
縣口里	471	238	233	216	113	103
縣衙里	943	466	477	408	209	199
興中里	1,067	509	558	499	253	246
興仁里	4,237	2,058	2,179	1,926	1,028	898
鎮北里	9,314	4,554	4,760	3,902	2,093	1,809
鎮西里	5,825	2,882	2,943	2,546	1,373	1,173
鎮東里	2,818	1,404	1,414	1,243	696	547
一甲里	3,765	1,868	1,897	1,585	860	725
二甲里	5,481	2,732	2,749	2,519	1,372	1,147
大德里	5,282	2,623	2,659	2,367	1,270	1,097

## 狀況—按里別分(續1)

單位：人

有偶			離婚			喪偶		
合計	男	女	合計	男	女	合計	男	女
1,800	910	890	276	123	153	207	37	170
2,517	1,244	1,273	740	335	405	510	67	443
1,255	632	623	337	148	189	153	23	130
459	233	226	73	41	32	74	10	64
1,409	683	726	280	137	143	211	34	177
3,019	1,477	1,542	570	263	307	450	75	375
961	487	474	205	102	103	142	27	115
947	531	416	583	362	221	178	38	140
2,453	1,217	1,236	433	194	239	416	83	333
2,400	1,146	1,254	484	206	278	320	48	272
891	433	458	305	113	192	125	10	115
1,268	615	653	318	144	174	188	29	159
2,129	1,099	1,030	205	86	119	156	26	130
1,227	612	615	248	117	131	208	25	183
3,285	1,600	1,685	463	198	265	347	47	300
551	278	273	106	47	59	83	13	70
192	107	85	26	14	12	37	4	33
382	203	179	86	39	47	67	15	52
444	217	227	72	31	41	52	8	44
1,733	833	900	315	148	167	263	49	214
4,196	2,076	2,120	840	318	522	376	67	309
2,444	1,189	1,255	493	240	253	342	80	262
1,138	567	571	248	118	130	189	23	166
1,608	806	802	336	156	180	236	46	190
2,349	1,149	1,200	348	166	182	265	45	220
2,263	1,135	1,128	369	177	192	283	41	242

表 2-7 現住人口之婚姻

年底及里別	總計			未婚		
	計	男	女	合計	男	女
中民里	4,980	2,423	2,557	2,088	1,147	941
中崙里	2,839	1,401	1,438	1,188	653	535
中榮里	5,045	2,531	2,514	2,163	1,212	951
五福里	3,667	1,793	1,874	1,680	864	816
天興里	4,108	2,030	2,078	1,844	990	854
正義里	7,133	3,524	3,609	3,039	1,666	1,373
老爺里	7,897	3,971	3,926	3,321	1,835	1,486
武漢里	5,604	2,755	2,849	2,509	1,349	1,160
武慶里	2,720	1,334	1,386	1,163	631	532
保安里	8,368	4,060	4,308	4,045	2,108	1,937
南成里	9,910	4,934	4,976	4,646	2,464	2,182
南和里	3,181	1,569	1,612	1,450	780	670
海洋里	4,545	2,168	2,377	2,070	1,084	986
國光里	3,760	1,828	1,932	1,537	822	715
國泰里	4,263	2,079	2,184	1,705	887	818
國富里	2,950	1,416	1,534	1,302	678	624
國隆里	2,849	1,396	1,453	1,192	652	540
富甲里	2,878	1,580	1,298	1,213	725	488
富榮里	2,928	1,476	1,452	1,362	741	621
善美里	6,205	3,043	3,162	2,674	1,422	1,252
新甲里	3,563	1,749	1,814	1,630	867	763
新武里	2,702	1,349	1,353	1,200	667	533
新泰里	5,036	2,434	2,602	2,381	1,242	1,139
新強里	6,469	3,152	3,317	3,008	1,564	1,444
新富里	4,854	2,400	2,454	2,166	1,157	1,009
新樂里	5,230	2,557	2,673	2,465	1,306	1,159

狀況—按里別分(續2)

單位：人

有偶			離婚			喪偶		
合計	男	女	合計	男	女	合計	男	女
2,049	1,020	1,029	570	219	351	273	37	236
1,228	602	626	271	127	144	152	19	133
1,930	969	961	648	297	351	304	53	251
1,484	735	749	302	155	147	201	39	162
1,704	854	850	300	141	159	260	45	215
3,116	1,548	1,568	559	232	327	419	78	341
3,445	1,729	1,716	713	320	393	418	87	331
2,364	1,173	1,191	448	191	257	283	42	241
1,210	594	616	211	82	129	136	27	109
3,687	1,759	1,928	414	155	259	222	38	184
4,322	2,106	2,216	569	279	290	373	85	288
1,266	616	650	251	131	120	214	42	172
1,948	929	1,019	347	127	220	180	28	152
1,648	818	830	348	151	197	227	37	190
1,899	966	933	384	175	209	275	51	224
1,252	618	634	252	99	153	144	21	123
1,165	581	584	301	131	170	191	32	159
992	524	468	479	297	182	194	34	160
1,226	620	606	202	90	112	138	25	113
2,621	1,320	1,301	578	240	338	332	61	271
1,497	742	755	267	111	156	169	29	140
1,099	533	566	248	115	133	155	34	121
2,085	1,006	1,079	404	160	244	166	26	140
2,738	1,335	1,403	424	195	229	299	58	241
1,965	978	987	437	208	229	286	57	229
2,155	1,038	1,117	411	175	236	199	38	161

表 2-7 現住人口之婚姻

年底及里別	總計			未婚		
	計	男	女	合計	男	女
過埤里	15,881	7,984	7,897	6,854	3,717	3,137
福祥里	3,366	1,659	1,707	1,554	828	726
福誠里	5,157	2,461	2,696	2,358	1,211	1,147
福興里	7,112	3,490	3,622	3,288	1,717	1,571
龍成里	3,304	1,647	1,657	1,419	778	641
鎮南里	5,460	2,773	2,687	2,332	1,271	1,061

## 狀況—按里別分(續完)

單位：人

有偶			離婚			喪偶		
合計	男	女	合計	男	女	合計	男	女
7,378	3,715	3,663	1,158	465	693	491	87	404
1,409	691	718	233	118	115	170	22	148
2,146	1,031	1,115	400	168	232	253	51	202
2,852	1,429	1,423	556	265	291	416	79	337
1,389	695	694	310	138	172	186	36	150
2,360	1,229	1,131	470	210	260	298	63	235



表 2-8 現住原

年底及里別	戶數(戶)		
	合計	平地原住民	山地原住民
民國100年 2011	860	393	467
民國101年 2012	912	415	497
民國102年 2013	939	441	498
民國103年 2014	1,109	514	595
民國104年 2015	1,171	545	626
民國105年 2016	1,213	569	644
民國106年 2017	1,233	585	648
三民里	5	3	2
中正里	78	16	62
中和里	10	5	5
文山里	24	12	12
文英里	7	1	6
文華里	49	15	34
文福里	40	20	20
文德里	20	6	14
文衡里	11	6	5
北門里	17	6	11
生明里	10	4	6
光明里	5	4	1
成功里	-	-	-
協和里	12	5	7
和德里	3	1	2
和興里	11	4	7
忠孝里	19	10	9
忠義里	22	9	13

資料來源：高雄市政府民政局

## 住民戶口數

人口數(人)								
合計			平地原住民			山地原住民		
計	男	女	計	男	女	計	男	女
2,398	1,030	1,368	1,124	492	632	1,274	538	736
2,554	1,120	1,434	1,188	531	657	1,366	589	777
2,643	1,149	1,494	1,242	550	692	1,401	599	802
2,678	1,168	1,510	1,252	568	684	1,426	600	826
2,858	1,279	1,579	1,341	619	722	1,517	660	857
2,927	1,289	1,638	1,406	634	772	1,521	655	866
3,027	1,349	1,678	1,452	664	788	1,575	685	890
8	2	6	5	-	5	3	2	1
193	65	128	40	14	26	153	51	102
18	11	7	9	7	2	9	4	5
61	28	33	29	16	13	32	12	20
10	5	5	2	2	-	8	3	5
119	51	68	36	14	22	83	37	46
107	55	52	47	26	21	60	29	31
53	25	28	16	7	9	37	18	19
22	4	18	11	1	10	11	3	8
52	29	23	21	11	10	31	18	13
24	15	9	12	8	4	12	7	5
12	5	7	11	5	6	1	-	1
2	-	2	-	-	-	2	-	2
39	14	25	20	8	12	19	6	13
7	2	5	1	-	1	6	2	4
25	12	13	9	3	6	16	9	7
53	15	38	26	3	23	27	12	15
57	25	32	30	12	18	27	13	14

表 2-8 現住原

年底及里別	戶數(戶)		
	合計	平地原住民	山地原住民
忠誠里	13	3	10
東門里	33	11	22
武松里	15	4	11
南興里	1	1	-
海光里	18	6	12
埤頂里	46	13	33
曹公里	3	3	-
新興里	15	8	7
瑞竹里	21	5	16
瑞興里	28	9	19
誠信里	22	8	14
誠智里	26	15	11
誠義里	12	3	9
誠德里	19	3	16
鳳東里	39	19	20
鳳崗里	-	-	-
縣口里	1	-	1
縣衙里	-	-	-
興中里	1	-	1
興仁里	9	2	7
鎮北里	38	17	21
鎮西里	4	4	-
鎮東里	6	4	2
一甲里	13	9	4
二甲里	11	9	2
大德里	19	14	5

## 住民戶口數(續1)

人口數(人)								
合計			平地原住民			山地原住民		
計	男	女	計	男	女	計	男	女
31	14	17	6	2	4	25	12	13
67	33	34	21	11	10	46	22	24
24	10	14	7	3	4	17	7	10
1	-	1	1	-	1	-	-	-
38	17	21	16	8	8	22	9	13
123	54	69	41	17	24	82	37	45
11	3	8	8	3	5	3	-	3
23	11	12	11	5	6	12	6	6
43	15	28	15	6	9	28	9	19
79	29	50	27	11	16	52	18	34
55	28	27	18	8	10	37	20	17
55	25	30	26	12	14	29	13	16
26	10	16	9	2	7	17	8	9
50	20	30	11	3	8	39	17	22
88	36	52	42	20	22	46	16	30
-	-	-	-	-	-	-	-	-
2	-	2	-	-	-	2	-	2
1	1	-	-	-	-	1	1	-
7	3	4	-	-	-	7	3	4
25	9	16	9	1	8	16	8	8
67	27	40	33	16	17	34	11	23
14	5	9	9	3	6	5	2	3
13	3	10	8	2	6	5	1	4
38	22	16	27	16	11	11	6	5
27	13	14	22	11	11	5	2	3
61	32	29	49	26	23	12	6	6

表 2-8 現住原

年底及里別	戶數(戶)		
	合計	平地原住民	山地原住民
中民里	26	14	12
中崙里	7	4	3
中榮里	33	16	17
五福里	10	5	5
天興里	10	4	6
正義里	11	7	4
老爺里	23	15	8
武漢里	13	6	7
武慶里	-	-	-
保安里	35	28	7
南成里	20	16	4
南和里	4	3	1
海洋里	8	5	3
國光里	9	4	5
國泰里	18	11	7
國富里	6	4	2
國隆里	20	13	7
富甲里	9	4	5
富榮里	7	3	4
善美里	10	6	4
新甲里	15	5	10
新武里	4	4	-
新泰里	12	10	2
新強里	10	4	6
新富里	17	11	6
新樂里	10	5	5

## 住民戶口數(續2)

人口數(人)								
合計			平地原住民			山地原住民		
計	男	女	計	男	女	計	男	女
55	30	25	30	15	15	25	15	10
17	6	11	12	5	7	5	1	4
79	32	47	42	16	26	37	16	21
29	15	14	14	8	6	15	7	8
30	16	14	15	8	7	15	8	7
20	30	14	14	6	8	6	-	6
47	23	24	35	17	18	12	6	6
31	11	20	13	5	8	18	6	12
2	-	2	2	-	2	-	-	-
79	35	44	55	24	31	24	11	13
46	19	27	39	18	21	7	1	6
10	5	5	8	5	3	2	-	2
20	6	14	14	3	11	6	3	3
29	21	8	8	5	3	21	16	5
44	14	30	27	9	18	17	5	12
19	10	9	11	8	3	8	2	6
42	19	23	27	14	13	15	5	10
31	13	18	19	10	9	12	3	9
17	8	9	8	3	5	9	5	4
16	9	7	9	4	5	7	5	2
39	21	18	13	11	2	26	10	16
6	2	4	6	2	4	-	-	-
32	14	18	21	11	10	11	3	8
18	9	9	4	1	3	14	8	6
45	23	22	29	16	13	16	7	9
22	14	8	9	4	5	13	10	3

表 2-8 現住原

年底及里別	戶數(戶)		
	合計	平地原住民	山地原住民
過埤里	67	38	29
福祥里	8	7	1
福誠里	8	4	4
福興里	25	16	9
龍成里	5	5	-
鎮南里	17	11	6

## 住民戶口數(續完)

人口數(人)								
合計			平地原住民			山地原住民		
計	男	女	計	男	女	計	男	女
211	97	114	124	59	65	87	38	49
24	16	8	22	16	6	2	-	2
18	11	7	8	5	3	10	6	4
77	42	35	44	21	23	33	21	12
15	7	8	15	7	8	-	-	-
26	12	14	14	5	9	12	7	5



表 2-9 新移民

年底及性別	總計	大陸地區 (含港澳地 區)	非大陸港澳地區			
			合計	印尼	馬來西亞	新加坡
民國100年 2011	5,805	3,791	2,014	116	29	14
男	422	140	282	-	11	12
女	5,383	3,651	1,732	116	18	2
民國101年 2012	6,000	3,888	2,112	118	31	16
男	406	111	295	1	11	11
女	5,594	3,777	1,817	117	20	5
民國102年 2013	5,655	3,400	2,255	123	33	18
男	449	120	329	1	11	13
女	5,206	3,280	1,926	122	22	5
民國103年 2014	5,807	3,449	2,358	121	37	18
男	493	131	362	2	14	13
女	5,314	3,318	1,996	119	23	5
民國104年 2015	6,042	3,512	2,530	136	48	22
男	526	133	393	2	18	16
女	5,516	3,379	2,137	134	30	6
民國105年 2016	6,286	3,614	2,672	196	64	22
男	592	180	412	2	25	16
女	5,694	3,434	2,260	194	39	6
民國106年 2017	6,385	3,665	2,720	197	67	24
男	620	201	419	2	24	18
女	5,765	3,464	2,301	195	43	6

資料來源：高雄市政府民政局

# 人口數

單位：人

非大陸港澳地區						
菲律賓	泰國	緬甸	越南	柬埔寨	寮國	其他國家
43	100	11	1,349	40	-	312
1	25	-	2	-	-	231
42	75	11	1,347	40	-	81
45	103	19	1,407	41	-	332
3	20	-	3	-	-	246
42	83	19	1,404	41	-	86
51	106	17	1,496	43	-	368
4	22	1	4	-	-	273
47	84	16	1,492	43	-	95
53	104	16	1,565	45	-	399
5	22	1	6	-	-	299
48	82	15	1,559	45	-	100
61	104	20	1,668	45	-	426
5	23	1	8	-	-	320
56	81	19	1,660	45	-	106
89	91	15	1,727	52	-	416
7	27	2	9	-	-	324
82	64	13	1,718	52	-	92
88	89	16	1,769	55	1	414
6	25	2	14	-	-	328
82	64	14	1755	55	1	86

# 參、行政組織

表 3-1 鳳山區公所組織系統

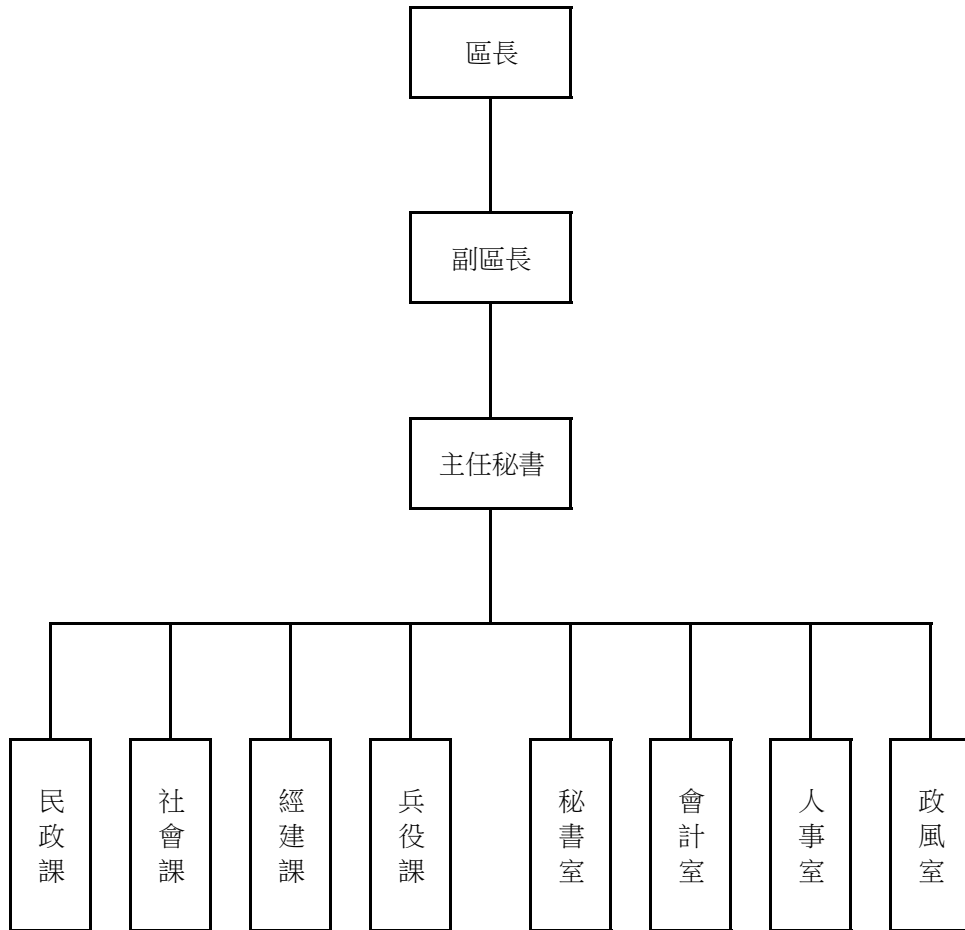


表 3-2 區公所編制

年底別	總計	區長	副區長	主任秘書	民政課					人文課				經建課						
					課長	視導	課員	里幹事	辦事員	書記	課長	課員	辦事員	書記	課長	課員	技士	技佐	辦事員	書記
民國100年 2011																				
編制員額	120	1	1	1	1	-	6	34	1	-	1	4	1	1	1	4	12	2	-	1
現有員額	112	1	1	1	1	-	6	34	1	-	1	3	1	-	1	4	12	1	-	1
民國101年 2012																				
編制員額	120	1	1	1	1	-	6	34	1	-	1	4	1	1	1	4	12	2	-	1
現有員額	106	1	1	1	1	-	5	33	1	-	-	3	1	-	1	3	9	1	-	1
民國102年 2013																				
編制員額	120	1	1	1	1	-	6	34	1	-	1	4	1	1	1	4	12	2	-	1
現有員額	107	1	1	1	1	-	6	33	1	-	-	4	1	-	1	3	8	-	-	1
民國103年 2014																				
編制員額	120	1	1	1	1	-	6	34	1	-	1	4	1	1	1	4	12	2	-	1
現有員額	108	1	1	1	1	3	10	40	2	1	-	-	-	-	1	2	7	-	-	-
民國104年 2015																				
編制員額	118	1	1	1	1	3	12	43	-	1	-	-	-	-	1	1	8	1	1	-
現有員額	109	1	1	1	1	3	11	41	-	-	-	-	-	-	1	1	6	1	1	-
民國105年 2016																				
編制員額	118	1	1	1	1	3	12	43	-	1	-	-	-	-	1	1	8	1	1	-
現有員額	108	1	1	1	1	3	10	41	-	-	-	-	-	-	1	1	6	1	1	-
民國106年 2017																				
編制員額	118	1	1	1	1	3	12	43	-	1	-	-	-	-	1	1	8	1	1	-
現有員額	108	1	1	1	1	3	11	39	-	1	-	-	-	-	1	1	6	1	1	-

資料來源：本所人事室

及現有員額

單位：人

兵役課				社會課				秘書室					人事室			會計室				政風室			
課長	課員	辦事員	書記	課長	視導	課員	辦事員	書記	主任	秘書	視導	課員	辦事員	書記	主任	課員	辦事員	主任	課員	佐理員	辦事員	主任	
1	8	1	-	1	-	8	1	2	1	1	4	9	1	1	1	2	1	1	1	1	1	1	1
1	8	1	-	1	-	8	1	2	1	-	3	7	1	-	1	2	1	1	1	1	1	1	1
1	8	1	-	1	-	8	1	2	1	1	4	9	1	1	1	2	1	1	1	1	1	1	1
1	8	1	-	1	-	7	1	1	1	1	4	8	1	-	1	2	1	1	1	1	1	1	1
1	8	1	-	1	-	8	1	2	1	1	4	9	1	1	1	2	1	1	1	1	1	1	1
1	8	1	-	1	-	8	1	1	1	1	4	8	1	-	1	2	1	1	1	1	1	1	1
1	8	1	-	1	-	8	1	2	1	1	4	9	1	1	1	2	1	1	1	1	1	1	1
1	8	1	-	1	-	8	1	-	1	-	1	6	1	-	1	2	1	1	1	1	1	1	1
1	7	1	1	1	1	9	2	2	1	-	1	6	1	-	1	2	1	1	1	1	1	1	1
1	7	1	-	1	1	9	2	1	1	-	1	6	1	-	1	2	1	1	1	1	-	1	1
1	7	1	1	1	1	9	2	2	1	-	1	6	1	-	1	2	1	1	1	1	1	1	1
1	7	1	-	1	1	9	2	1	1	-	1	6	1	-	1	2	1	1	1	1	-	1	1

表 3-3 區公所員工

年底及性別	總計	職等別					
		簡薦委任(派)人員					
		合計	簡任(派)	薦任(派)	委任(派)	雇員	
民國100年 2011	計	<b>217</b>	<b>109</b>	1	<b>71</b>	<b>37</b>	-
	男	78	53	1	31	21	-
	女	139	56	-	40	16	-
民國101年 2012	計	<b>205</b>	<b>103</b>	1	<b>67</b>	<b>35</b>	-
	男	62	43	1	28	14	-
	女	143	60	-	39	21	-
民國102年 2013	計	<b>168</b>	<b>107</b>	1	<b>68</b>	<b>38</b>	-
	男	49	42	1	26	15	-
	女	119	65	-	42	23	-
民國103年 2014	計	<b>163</b>	<b>107</b>	1	<b>66</b>	<b>40</b>	-
	男	46	42	1	29	12	-
	女	117	65	-	37	28	-
民國104年 2015	計	<b>164</b>	<b>109</b>	1	<b>71</b>	<b>37</b>	-
	男	46	42	1	29	12	-
	女	118	67	-	42	25	-
民國105年 2016	計	<b>161</b>	<b>108</b>	1	<b>67</b>	<b>40</b>	-
	男	47	43	1	26	16	-
	女	114	65	-	41	24	-
民國106年 2017	計	<b>155</b>	<b>108</b>	1	<b>70</b>	<b>37</b>	-
	男	46	43	1	28	14	-
	女	109	65	-	42	23	-

資料來源：本所人事室

—按職等別及性別分

單位：人

職工別					
合計	技工	工友	駕駛	其他	臨時人員
108	2	9	-	-	97
25	1	1	-	-	23
83	1	8	-	-	74
102	2	9	-	-	91
19	1	1	-	-	17
83	1	8	-	-	74
61	2	9	-	-	50
7	1	1	-	-	5
54	1	8	-	-	45
56	2	9	-	-	45
4	1	1	-	-	2
52	1	8	-	-	43
55	2	9	-	-	44
4	1	1	-	-	2
51	1	8	-	-	42
53	1	9	-	-	43
4	1	1	-	-	2
49	-	8	-	-	41
47	1	8	-	-	38
3	1	-	-	-	2
44	-	8	-	-	36



表 3-4 區公所現有

年底及性別	總計	平均年齡	24歲以下	25-29歲	30-34歲
民國100年 2011	109	50	-	3	9
民國101年 2012	104	47	1	1	13
民國102年 2013	108	42	-	1	8
民國103年 2014	108	47	-	1	8
民國104年 2015	109	46	-	3	8
民國105年 2016 計	108	46	1	4	7
男	43	...	1	2	2
女	65	...	-	2	5
民國106年 2017 計	108	46	1	5	6
男	43	...	-	3	2
女	65	...	1	2	4

資料來源：本所人事室

## 職員數—按年齡別分

單位：人

35-39歲	40-44歲	45-49歲	50-54歲	55-59歲	60-64歲	65歲以上
7	19	28	30	11	2	-
9	15	33	22	8	2	-
13	13	38	30	5	-	-
11	13	39	28	7	1	-
14	16	27	32	7	2	-
13	13	29	26	11	4	-
5	5	10	12	3	3	-
8	8	19	14	8	1	-
13	13	20	32	13	5	-
4	6	7	14	4	3	-
9	7	13	18	9	2	-

表 3-5 區公所現有職

年底及性別	總計	研究所	
		博士	碩士
民國100年 2011	109	-	11
民國101年 2012	104	-	7
民國102年 2013	108	-	15
民國103年 2014	108	-	16
民國104年 2015	109	-	18
民國105年 2016 計	108	-	20
男	43	-	12
女	65	-	8
民國106年 2017 計	108	-	18
男	43	-	11
女	65	-	7

資料來源：本所人事室

## 員數—按教育程度分

單位：人

大學畢業 (含軍警校有學位者)	專科畢業	高中(職)畢業	國(初)中以下
46	32	19	1
51	34	11	1
48	35	9	1
48	36	7	1
50	35	5	1
52	29	6	1
17	11	3	-
35	18	3	1
55	30	4	1
18	12	2	-
37	18	2	1

表 3-6 里長選舉概況

屆及里別	選舉日期	選舉人數 (人)	投票數 (票)	投票率(%) (投票數/ 選舉人數) *100	候選人數 (人)	當選人		
						姓名	年齡	性別
第一屆	099.11.27	260,135	186,240	71.59%	140			
第二屆	103.11.29	276,216	179,737	65.07%	137			
三民里	103.11.29	996	696	69.88%	1	黃榮貴	64	男
中正里	103.11.29	3,529	2,478	70.22%	4	鄒家駿	52	男
中和里	103.11.29	3,296	2,243	68.05%	3	葉同成	58	男
文山里	103.11.29	5,691	3,745	65.81%	2	蘇天祺	65	男
文英里	103.11.29	3,107	2,035	65.50%	1	鄭鴻章	55	男
文華里	103.11.29	7,755	4,702	60.63%	1	楊振昌	57	男
文福里	103.11.29	8,270	5,035	60.88%	2	余秋貴	51	女
文德里	103.11.29	7,724	4,617	59.77%	3	謝智華	48	女
文衡里	103.11.29	3,674	2,172	59.12%	1	林信利	52	男
北門里	103.11.29	3,954	2,637	66.69%	2	謝秀霞	44	女
生明里	103.11.29	1,932	1,443	74.69%	2	郭清竹	56	男
光明里	103.11.29	1,314	871	66.29%	1	王俊富	30	男
成功里	103.11.29	642	436	67.91%	1	鄭美玉	54	女
協和里	103.11.29	3,505	2,399	68.45%	3	林春勇	56	男
和德里	103.11.29	1,871	1,334	71.30%	3	周正寅	47	男
和興里	103.11.29	4,718	3,164	67.06%	2	林永森	61	男
忠孝里	103.11.29	5,416	3,420	63.15%	1	蔡美雪	53	女
忠義里	103.11.29	4,193	2,770	66.06%	3	余榮水	59	男
忠誠里	103.11.29	3,002	2,067	68.85%	2	趙時慶	65	男
東門里	103.11.29	5,199	3,239	62.30%	1	吳同原	56	男
武松里	103.11.29	2,586	1,667	64.46%	1	王春枝	55	女
南興里	103.11.29	916	674	73.58%	3	廖春花	58	女
海光里	103.11.29	2,997	1,824	60.86%	3	廖國誌	48	男
埤頂里	103.11.29	5,623	3,764	66.94%	2	謝順和	56	男

資料來源：本所民政課

表 3-6 里長選舉概況(續1)

屆及里別	選舉日期	選舉人數 (人)	投票數 (票)	投票率(%) (投票數/ 選舉人數) *100	候選人數 (人)	當選人		
						姓名	年齡	性別
曹公里	103.11.29	1,993	1,195	59.96%	1	翁國忠	58	男
新興里	103.11.29	2,348	1,061	45.19%	1	郭傳美金	59	女
瑞竹里	103.11.29	4,740	3,105	65.51%	1	李美雲	57	女
瑞興里	103.11.29	4,372	2,730	62.44%	1	王玉蘭	53	女
誠信里	103.11.29	1,829	1,139	62.27%	1	蔡自騰	54	男
誠智里	103.11.29	2,528	1,562	61.79%	1	黃桂花	46	女
誠義里	103.11.29	3,293	2,178	66.14%	1	劉啟芳	57	男
誠德里	103.11.29	2,079	1,502	72.25%	2	楊弼勝	25	男
鳳東里	103.11.29	5,291	3,382	63.92%	1	胡登科	54	男
鳳崗里	103.11.29	1,130	780	69.03%	2	董錦慧	45	女
縣口里	103.11.29	420	304	72.38%	2	洪敏川	57	男
縣衙里	103.11.29	812	515	63.42%	2	王鈴雅	46	女
興中里	103.11.29	838	603	71.96%	2	林天財	57	男
興仁里	103.11.29	3,453	2,251	65.19%	1	林曾桂花	65	女
鎮北里	103.11.29	5,748	3,556	61.86%	1	邱治田	62	男
鎮西里	103.11.29	4,862	3,221	66.25%	1	李陳金治	63	女
鎮東里	103.11.29	2,213	1,448	65.43%	1	張簡裕芳	50	男
一甲里	103.11.29	3,127	2,055	65.72%	3	蘇志明	34	男
二甲里	103.11.29	4,245	2,973	70.04%	2	黃昭雄	45	男
大德里	103.11.29	4,069	2,628	64.59%	1	侯俊傑	58	男
中民里	103.11.29	4,144	2,616	63.13%	2	謝吉原	62	男
中崙里	103.11.29	2,318	1,573	67.86%	2	林齊諒	52	男
中榮里	103.11.29	4,178	2,836	67.88%	3	郭政吉	64	男
五福里	103.11.29	2,902	1,924	66.30%	1	王劉煌	54	男
天興里	103.11.29	3,359	2,190	65.20%	3	郭秉鑫	33	男
正義里	103.11.29	5,843	4,057	69.43%	2	黃國華	55	男

表 3-6 里長選舉概況(續完)

屆及里別	選舉日期	選舉人數 (人)	投票數 (票)	投票率(%) (投票數/ 選舉人數) *100	候選人數 (人)	當選人		
						姓名	年齡	性別
老爺里	103.11.29	6,400	4,149	64.83%	1	王連戊	60	男
武漢里	103.11.29	4,430	3,044	68.71%	2	蘇弘展	55	男
武慶里	103.11.29	2,276	1,495	65.69%	2	林振隆	47	男
保安里	103.11.29	4,633	3,293	71.08%	2	林燈發	63	男
南成里	103.11.29	6,764	4,645	68.67%	2	劉世賢	45	男
南和里	103.11.29	2,523	1,748	69.28%	2	李錦珠	54	女
海洋里	103.11.29	3,519	2,395	68.06%	2	蔡秀寶	54	女
國光里	103.11.29	3,277	2,189	66.80%	2	翁振隆	66	男
國泰里	103.11.29	3,771	2,516	66.72%	2	鍾滿生	59	男
國富里	103.11.29	2,415	1,709	70.77%	2	陳振沛	63	男
國隆里	103.11.29	2,501	1,548	61.90%	1	黃芷晴	57	女
富甲里	103.11.29	2,312	1,117	48.31%	1	王筱銜	41	女
富榮里	103.11.29	2,293	1,545	67.38%	2	郭登臨	56	男
善美里	103.11.29	5,039	2,927	58.09%	1	蔡瑞箴	69	男
新甲里	103.11.29	2,759	1,771	64.19%	1	王海生	62	男
新武里	103.11.29	2,152	1,529	71.05%	2	吳金榮	65	男
新泰里	103.11.29	3,645	2,280	62.55%	2	林振亮	59	男
新強里	103.11.29	4,796	3,220	67.14%	2	李得勝	47	男
新富里	103.11.29	3,955	2,757	69.71%	3	李金福	62	男
新樂里	103.11.29	4,046	2,553	63.10%	2	李滋宏	43	男
過埤里	103.11.29	10,093	6,115	60.59%	4	莫尚忠	50	男
福祥里	103.11.29	2,605	1,633	62.69%	1	李登糸崑	66	男
福誠里	103.11.29	3,343	2,123	63.51%	1	許德發	50	男
福興里	103.11.29	5,484	3,762	68.60%	2	鄭陳麗珠	60	女
龍成里	103.11.29	2,733	1,838	67.25%	2	黃連吉	61	男
鎮南里	103.11.29	4,408	3,020	68.51%	2	楊三吉	61	男





表 3-7 鄰長遴聘概況

單位：鄰；人

年底及里別	里內 現有鄰數	年底鄰長人數			未遴聘 鄰數	本年異動(解遴聘)鄰長數		
		合計	男	女		合計	男	女
民國100年 2011	2,120	2,113	992	1,121	7	...	...	...
民國101年 2012	2,120	2,113	974	1,139	7	...	...	...
民國102年 2013	2,126	2,114	960	1,154	12	...	...	...
民國103年 2014	2,053	1,999	904	1,095	54	...	...	...
民國104年 2015	2,053	2,046	939	1,107	7	...	...	...
民國105年 2016	2,053	2,043	911	1,132	10	...	...	...
民國106年 2017	2,053	2,044	893	1,151	9	137	62	75
三民里	16	16	7	9	-	-	-	-
中正里	18	18	5	13	-	10	2	8
中和里	27	27	13	14	-	4	2	2
文山里	34	34	19	15	-	-	-	-
文英里	20	20	15	5	-	3	2	1
文華里	53	53	26	27	-	2	1	1
文福里	35	35	16	19	-	4	1	3
文德里	43	43	14	29	-	2	-	2
文衡里	26	26	15	11	-	-	-	-
北門里	40	40	18	22	-	2	-	2
生明里	15	15	6	9	-	-	-	-
光明里	22	22	11	11	-	-	-	-
成功里	16	16	6	10	-	2	1	1
協和里	32	32	12	20	-	3	1	2
和德里	20	20	10	10	-	2	2	-
和興里	36	36	25	11	-	-	-	-
忠孝里	43	40	11	29	3	5	1	4
忠義里	36	36	15	21	-	2	1	1

資料來源：本所民政課

表 3-7 鄰長遴聘概況(續1)

單位：鄰；人

年底及里別	里內 現有鄰數	年底鄰長人數			未遴聘 鄰數	本年異動(解遴聘)鄰長數		
		合計	男	女		合計	男	女
忠誠里	20	20	10	10	-	-	-	-
東門里	27	27	9	18	-	2	1	1
武松里	21	21	11	10	-	-	-	-
南興里	23	22	10	12	1	4	2	2
海光里	19	19	11	8	-	2	1	1
埤頂里	31	31	15	16	-	4	1	3
曹公里	32	32	11	21	-	2	2	-
新興里	17	17	8	9	-	-	-	-
瑞竹里	24	24	13	11	-	6	4	2
瑞興里	26	26	6	20	-	2	2	-
誠信里	15	15	7	8	-	-	-	-
誠智里	16	16	5	11	-	-	-	-
誠義里	15	14	5	9	1	2	2	-
誠德里	14	14	8	6	-	-	-	-
鳳東里	29	29	20	9	-	2	2	-
鳳崗里	17	17	2	15	-	-	-	-
縣口里	12	12	7	5	-	-	-	-
縣衙里	16	16	11	5	-	-	-	-
興中里	11	11	4	7	-	-	-	-
興仁里	41	41	16	25	-	2	1	1
鎮北里	27	27	18	9	-	-	-	-
鎮西里	40	40	19	21	-	2	1	1
鎮東里	21	21	9	12	-	-	-	-
一甲里	28	28	12	16	-	-	-	-
二甲里	31	31	11	20	-	2	2	-
大德里	32	32	13	19	-	-	-	-

表 3-7 鄰長遴聘概況(續2)

單位：鄰；人

年底及里別	里內 現有鄰數	年底鄰長人數			未遴聘 鄰數	本年異動(解遴聘)鄰長數		
		合計	男	女		合計	男	女
中民里	27	27	6	21	-	-	-	-
中崙里	16	16	7	9	-	-	-	-
中榮里	31	31	9	22	-	-	-	-
五福里	37	37	7	30	-	6	1	5
天興里	32	32	9	23	-	6	3	3
正義里	49	49	16	33	-	4	2	2
老爺里	39	39	21	18	-	-	-	-
武漢里	34	33	15	18	1	2	1	1
武慶里	19	19	5	14	-	2	1	1
保安里	24	24	15	9	-	4	1	3
南成里	42	41	22	19	1	4	1	3
南和里	24	24	8	16	-	-	-	-
海洋里	32	32	14	18	-	2	2	-
國光里	27	27	4	23	-	2	1	1
國泰里	27	27	12	15	-	-	-	-
國富里	18	18	6	12	-	-	-	-
國隆里	25	25	7	18	-	2	2	-
富甲里	17	17	12	5	-	2	1	1
富榮里	15	15	5	10	-	-	-	-
善美里	32	32	18	14	-	-	-	-
新甲里	17	17	4	13	-	-	-	-
新武里	15	15	8	7	-	2	1	1
新泰里	30	29	10	19	1	2	1	1
新強里	33	33	16	17	-	6	3	3
新富里	25	25	12	13	-	2	1	1
新樂里	24	23	16	7	1	-	-	-

表 3-7 鄰長遴聘概況(續完)

單位：鄰；人

年底及里別	里內 現有鄰數	年底鄰長人數			未遴聘 鄰數	本年異動(解遴聘)鄰長數		
		合計	男	女		合計	男	女
過埤里	47	47	26	21	-	4	2	2
福祥里	23	23	8	15	-	2	1	1
福誠里	29	29	16	13	-	2	1	1
福興里	50	50	13	37	-	4	-	4
龍成里	19	19	9	10	-	2	-	2
鎮南里	37	37	22	15	-	2	1	1

表 3-8 鄰長

年底及里別	現有鄰數	當年底 實有鄰長數	當年底實有鄰長數	
			合計	空鄰
民國100年 2011	2,120	2,113	7	-
民國101年 2012	2,120	2,113	7	-
民國102年 2013	2,126	2,114	12	-
民國103年 2014	2,053	1,999	54	-
民國104年 2015	2,053	2,046	7	-
民國105年 2016	2,053	2,043	10	-
民國106年 2017	2,053	2,044	9	-
三民里	16	16	-	-
中正里	18	18	-	-
中和里	27	27	-	-
文山里	34	34	-	-
文英里	20	20	-	-
文華里	53	53	-	-
文福里	35	35	-	-
文德里	43	43	-	-
文衡里	26	26	-	-
北門里	40	40	-	-
生明里	15	15	-	-
光明里	22	22	-	-
成功里	16	16	-	-
協和里	32	32	-	-
和德里	20	20	-	-
和興里	36	36	-	-
忠孝里	43	40	3	-
忠義里	36	36	-	-

資料來源：本所民政課

# 異動概況

單位：鄰

與現有鄰長數不符原因				當月行政區域 調整增加鄰數	備註
未補聘	死亡未補聘	任期屆滿未遴聘	其他		
7	-	-	-	-	-
7	-	-	-	-	-
12	-	-	-	-	-
-	-	19	35	-	-
3	-	3	1	-	-
6	1	2	1	-	-
7	2	-	-	-	-
-	-	-	-	-	-
-	-	-	-	-	-
-	-	-	-	-	-
-	-	-	-	-	-
-	-	-	-	-	-
-	-	-	-	-	-
-	-	-	-	-	-
-	-	-	-	-	-
-	-	-	-	-	-
-	-	-	-	-	-
-	-	-	-	-	-
-	-	-	-	-	-
-	-	-	-	-	-
-	-	-	-	-	-
-	-	-	-	-	-
-	-	-	-	-	-
-	-	-	-	-	-
-	-	-	-	-	-
3	-	-	-	-	-
-	-	-	-	-	-

表 3-8 鄰長

年底及里別	現有鄰數	當年底 實有鄰長數	當年底實有鄰長數	
			合計	空鄰
忠誠里	20	20	-	-
東門里	27	27	-	-
武松里	21	21	-	-
南興里	23	22	1	-
海光里	19	19	-	-
埤頂里	31	31	-	-
曹公里	32	32	-	-
新興里	17	17	-	-
瑞竹里	24	24	-	-
瑞興里	26	26	-	-
誠信里	15	15	-	-
誠智里	16	16	-	-
誠義里	15	14	1	-
誠德里	14	14	-	-
鳳東里	29	29	-	-
鳳崗里	17	17	-	-
縣口里	12	12	-	-
縣衙里	16	16	-	-
興中里	11	11	-	-
興仁里	41	41	-	-
鎮北里	27	27	-	-
鎮西里	40	40	-	-
鎮東里	21	21	-	-
一甲里	28	28	-	-
二甲里	31	31	-	-
大德里	32	32	-	-

## 異動概況(續1)

單位：鄰

與現有鄰長數不符原因				當月行政區域 調整增加鄰數	備註
未補聘	死亡未補聘	任期屆滿未遴聘	其他		
-	-	-	-	-	-
-	-	-	-	-	-
-	-	-	-	-	-
1	-	-	-	-	-
-	-	-	-	-	-
-	-	-	-	-	-
-	-	-	-	-	-
-	-	-	-	-	-
-	-	-	-	-	-
-	-	-	-	-	-
-	-	-	-	-	-
1	-	-	-	-	-
-	-	-	-	-	-
-	-	-	-	-	-
-	-	-	-	-	-
-	-	-	-	-	-
-	-	-	-	-	-
-	-	-	-	-	-
-	-	-	-	-	-
-	-	-	-	-	-
-	-	-	-	-	-
-	-	-	-	-	-
-	-	-	-	-	-
-	-	-	-	-	-
-	-	-	-	-	-
-	-	-	-	-	-
-	-	-	-	-	-
-	-	-	-	-	-



表 3-8 鄰長

年底及里別	現有鄰數	當年底 實有鄰長數	當年底實有鄰長數	
			合計	空鄰
中民里	27	27	-	-
中崙里	16	16	-	-
中榮里	31	31	-	-
五福里	37	37	-	-
天興里	32	32	-	-
正義里	49	49	-	-
老爺里	39	39	-	-
武漢里	34	33	1	-
武慶里	19	19	-	-
保安里	24	24	-	-
南成里	42	41	1	-
南和里	24	24	-	-
海洋里	32	32	-	-
國光里	27	27	-	-
國泰里	27	27	-	-
國富里	18	18	-	-
國隆里	25	25	-	-
富甲里	17	17	-	-
富榮里	15	15	-	-
善美里	32	32	-	-
新甲里	17	17	-	-
新武里	15	15	-	-
新泰里	30	29	1	-
新強里	33	33	-	-
新富里	25	25	-	-
新樂里	24	23	1	-

## 異動概況(續2)

單位：鄰

與現有鄰長數不符原因				當月行政區域 調整增加鄰數	備註
未補聘	死亡未補聘	任期屆滿未遴聘	其他		
-	-	-	-	-	-
-	-	-	-	-	-
-	-	-	-	-	-
-	-	-	-	-	-
-	-	-	-	-	-
-	-	-	-	-	-
-	-	-	-	-	-
1	-	-	-	-	-
-	-	-	-	-	-
-	-	-	-	-	-
-	1	-	-	-	-
-	-	-	-	-	-
-	-	-	-	-	-
-	-	-	-	-	-
-	-	-	-	-	-
-	-	-	-	-	-
-	-	-	-	-	-
-	-	-	-	-	-
-	-	-	-	-	-
-	-	-	-	-	-
-	-	-	-	-	-
-	1	-	-	-	-
-	-	-	-	-	-
-	-	-	-	-	-
1	-	-	-	-	-

表 3-8 鄰長

年底及里別	現有鄰數	當年底 實有鄰長數	當年底實有鄰長數	
			合計	空鄰
過埤里	47	47	-	-
福祥里	23	23	-	-
福誠里	29	29	-	-
福興里	50	50	-	-
龍成里	19	19	-	-
鎮南里	37	37	-	-

## 異動概況(續完)

單位：鄰

與現有鄰長數不符原因				當月行政區域 調整增加鄰數	備註
未補聘	死亡未補聘	任期屆滿未遴聘	其他		
-	-	-	-	-	-
-	-	-	-	-	-
-	-	-	-	-	-
-	-	-	-	-	-
-	-	-	-	-	-
-	-	-	-	-	-



## 肆、農 林 漁 牧

表 4-1 耕地

年底別	總計	耕作地	
		合計	小計
民國103年 2014	233.48	188.76	146.67
民國104年 2015	233.48	188.76	146.67
民國105年 2016	223.48	186.83	146.68
民國106年 2017	223.48	192.47	152.51

資料來源：行政院農業委員會、高雄市政府農業局

# 面積

單位：公頃

耕作地				長期耕作地	長期休閒地
短期耕作地					
水稻	水稻以外之短期作	短期休閒			
20.98	13.92	111.77	42.09	44.72	
20.98	13.92	111.77	42.09	44.72	
21.21	13.98	111.49	40.15	46.65	
18.99	13.98	119.54	39.96	41.01	





## 伍、工商業及區建設

表 5-1 營運中

年底別	總計	食品	飲料及菸草 製造業	紡織業	成衣及服飾品 製造業	皮革、毛皮及 其製品製造業
民國101年 2012	362	42	2	3	6	1
民國102年 2013	365	41	3	3	6	1
民國103年 2014	372	49	4	3	7	1
民國104年 2015	391	57	3	4	7	-
民國105年 2016	404	63	5	4	7	-
民國106年 2017	403	65	5	4	6	-

資料來源：經濟部

## 工廠家數

單位：家

木竹製品 製造業	紙漿、紙及 紙製品製造 業	印刷及資料 儲存媒體 複製業	石油及煤製 品製造業	化學材料 製造業	化學製品 製造業	藥品及醫用 化學製品製 造業	橡膠製品 製造業
1	7	10	-	2	9	1	11
1	7	9	-	2	12	-	11
1	7	8	-	2	11	-	11
1	11	9	-	3	10	-	10
1	10	10	-	3	11	-	10
1	10	10	-	1	14	-	11

表 5-1 營運中

年底別	塑膠製品 製造業	非金屬礦物 製品製造業	基本金屬 製造業	金屬製品 製造業	電子零 組件製造業	電腦、電子產 品及光學製品 製造業
民國101年 2012	18	6	2	69	15	17
民國102年 2013	17	6	2	71	16	17
民國103年 2014	17	7	2	70	16	17
民國104年 2015	17	8	11	69	18	11
民國105年 2016	17	9	11	66	20	11
民國106年 2017	16	9	10	65	20	10

## 工廠家數(續)

單位：家

電力設備 製造業	機械設備 製造業	汽車及其零件 製造業	其他運輸工 具 及其零件 製造業	家具 製造業	其他 製造業	產業用機械 設備維修及 安裝業	非製造業
17	74	20	10	3	10	6	-
18	76	16	9	3	10	7	1
19	75	16	10	3	9	7	-
20	88	13	5	5	11	-	-
21	88	15	5	6	11	-	-
21	89	15	5	6	10	-	-

表 5-2 自來水

年底別	人數 (人)	
	行政區域人數 (A)	供水區域人數
民國100年 2011	345,346	345,346
民國101年 2012	349,816	349,816
民國102年 2013	352,574	352,574
民國103年 2014	354,093	354,093
民國104年 2015	356,320	356,320
民國105年 2016	357,768	357,768
民國106年 2017	359,120	329,120

資料來源：臺灣省自來水股份有限公司

## 供水普及率

人數 (人)		
實際供水人數 (B)	供水普及率 B/A*100 (%)	
341,242		98.81
345,881		98.88
349,004		98.99
350,715		99.05
352,974		99.06
354,448		99.07
355,833		99.08





# 陸、金融財稅

表 6-1 歲入預決算－按來源別分

1.預算

單位：新臺幣千元

年度別	總計	稅課收入	罰款及賠償收入	規費收入	財產收入	營業盈餘及事業收入	補助及協助收入	捐獻及贈與收入	其他收入
民國100年 2011	117,225	-	674	27,400	-	-	89,151	-	-
民國101年 2012	32,010	-	10	27,400	-	-	4,600	-	-
民國102年 2013	6,769	-	10	2,910	1,200	-	1,249	-	1,400
民國103年 2014	7,381	-	2,960	-	-	-	4,421	-	-
民國104年 2015	3,159	-	2,690	-	-	-	449	-	20
民國105年 2016	13,259	-	-	2,655	5	-	449	8,750	1,400
民國106年 2017	9,341	-	-	2,665	8	-	449	4,600	1,619

資料來源：本所會計室

表 6-1 歲入預決算－按來源別分(續)

2.決算

單位：新臺幣千元

年度別	總計	稅課收入	罰款及賠償收入	規費收入	財產收入	營業盈餘及事業收入	補助及協助收入	捐獻及贈與收入	其他收入
民國100年 2011	31,570	-	235	18,062	1,200	-	5,584	-	6,489
民國101年 2012	12,545	-	899	2,764	1,200	-	4,473	-	3,209
民國102年 2013	18,108	-	327	2,715	1,200	-	1,233	-	12,633
民國103年 2014	10,042	-	123	2,602	809	-	4,402	-	2,106
民國104年 2015	12,281	-	104	2,823	51	-	448	-	8,855
民國105年 2016	13,916	-	123	3,557	19	-	319	8,300	1,598
民國106年 2017	8,925	-	130	3,138	43	-	449	4,150	1,015

表 6-2 歲出預決算

1.預算

年度別	總計	政權 行使 支出	行政 支出	民政 支出	財務 支出	教育 支出	文化 支出	農業 支出
民國100年 2011	523,810	-	-	390,324	-	-	-	-
民國101年 2012	459,847	-	-	323,369	-	-	-	-
民國102年 2013	339,953	-	-	300,634	-	-	-	-
民國103年 2014	344,480	-	-	302,985	-	-	-	-
民國104年 2015	332,342	-	-	265,705	-	-	-	-
民國105年 2016	345,940	-	-	286,296	-	-	-	-
民國106年 2017	334,506	-	-	273,612	-	-	-	-

資料來源：本所會計室

## 一按政事別分

1.預算

單位：新臺幣千元

工業 支出	交通 支出	其他 經濟 服務 支出	社會 保險 支出	社會 救助 支出	福利 服務 支出	社區 發展 支出	環境 保護 支出	退休 撫卹 給付 支出	第二 預備金	其他 支出
-	93,111	-	-	-	-	-	-	33,079	-	7,296
-	97,173	-	-	-	-	-	-	35,967	-	3,338
-	-	-	-	-	-	-	-	36,352	-	2,967
-	-	-	-	-	-	-	-	36,286	-	5,209
-	21,592	-	-	-	-	-	-	37,002	-	8,043
-	15,100	-	-	-	-	-	-	38,374	-	6,170
-	19,432	-	-	-	-	-	-	37,629	-	3,833

表 6-2 歲出預決算

2.決算

年度別	總計	政權 行使 支出	行政 支出	民政 支出	財務 支出	教育 支出	文化 支出	農業 支出
民國100年 2011	412,854	-	-	290,963	-	-	-	-
民國101年 2012	414,708	-	-	303,183	-	-	-	-
民國102年 2013	328,793	-	-	289,548	-	-	-	-
民國103年 2014	336,850	-	-	295,355	-	-	-	-
民國104年 2015	332,342	-	-	265,705	-	-	-	-
民國105年 2016	333,627	-	-	277,113	-	-	-	-
民國106年 2017	327,781	-	-	269,272	-	-	-	-

—按政事別分(續)

2.決算

單位：新臺幣千元

工業支出	交通支出	其他經濟服務支出	社會保險支出	社會救助支出	福利服務支出	社區發展支出	環境保護支出	退休撫卹給付支出	第二預備金	其他支出
-	83,278	-	-	-	-	-	-	33,079	-	5,534
-	72,494	-	-	-	-	-	-	35,967	-	3,064
-	-	-	-	-	-	-	-	36,352	-	2,893
-	-	-	-	-	-	-	-	36,286	-	5,209
-	21,592	-	-	-	-	-	-	37,002	-	8,043
-	11,970	-	-	-	-	-	-	38,374	-	6,170
-	17,047	-	-	-	-	-	-	37,629	-	3,833



表 6-3 經費預決算數額

年度別	類別	總計	行政管理	業務管理
民國100年 2011	預算數	523,810	185,929	204,395
	決算數	412,854	173,628	117,335
民國101年 2012	預算數	459,847	187,335	118,943
	決算數	414,708	178,693	109,421
民國102年 2013	預算數	339,953	176,750	109,884
	決算數	328,793	174,371	105,335
民國103年 2014	預算數	344,480	174,166	106,149
	決算數	336,850	173,119	102,520
民國104年 2015	預算數	332,342	167,379	98,326
	決算數	318,763	163,307	95,187
民國105年 2016	預算數	345,940	167,861	118,435
	決算數	333,627	164,899	112,214
民國106年 2017	預算數	334,506	166,663	106,949
	決算數	327,781	166,322	102,950

資料來源：本所會計室

一按工作計畫別分

單位：新臺幣千元

公園綠地與道路 養護	小型工程	退撫金	災害準備金	公務人員待遇福利
93,111	-	33,079	3,840	3,456
83,278	-	33,079	2,078	3,456
97,173	17,091	35,967	1,500	1,838
72,494	15,069	35,967	1,226	1,838
-	14,000	36,352	1,405	1,562
-	9,843	36,352	1,330	1,562
-	22,670	36,286	2,000	3,209
-	19,716	36,286	2,000	3,209
-	21,592	37,002	2,415	5,628
-	15,663	37,002	1,976	5,628
-	15,100	38,374	1,819	4,351
-	11,970	38,374	1,819	4,351
-	19,432	37,629	405	3,428
-	17,047	37,629	405	3,428

表 6-4 經費預決算數額

年度別	類別	總計	經	
			人事費	業務費
民國100年 2011	預算數	523,810	162,723	134,441
	決算數	412,854	154,530	121,822
民國101年 2012	預算數	459,847	153,612	149,559
	決算數	414,708	147,771	140,171
民國102年 2013	預算數	339,953	143,610	70,412
	決算數	328,793	143,286	65,522
民國103年 2014	預算數	344,480	143,902	59,938
	決算數	336,850	143,899	57,949
民國104年 2015	預算數	332,342	145,897	64,760
	決算數	318,763	145,441	58,032
民國105年 2016	預算數	345,940	146,099	79,731
	決算數	333,627	145,966	72,154
民國106年 2017	預算數	334,506	143,986	110,852
	決算數	327,781	143,956	107,325

資料來源：本所會計室

一按用途別科目分

單位：新臺幣千元

常 門			資 本 門		
獎補助費	債務費	預備金	設備及投資	獎補助費	預備金
106,627	-	250	119,769	-	-
104,738	-	-	31,764	-	-
109,483	-	200	46,993	-	-
106,608	-	-	20,158	-	-
108,276	-	-	17,655	-	-
106,678	-	-	13,307	-	-
107,889	-	-	32,751	-	-
104,932	-	-	30,070	-	-
98,105	-	-	23,580	-	-
97,641	-	-	17,649	-	-
98,172	-	-	21,938	-	-
97,598	-	-	17,909	-	-
56,283	-	-	23,385	-	-
56,030	-	-	20,470	-	-



# 柒、教育文化

表 7-1 境內國民

學年度及學校別	校數 (所)	教師數(人)			職員數(人)			班級數(班)			
		合計	男	女	合計	男	女	合計	七年級	八年級	九年級
100學年度 SY2011	9	824	247	577	85	7	78	436	138	149	149
101學年度 SY2012	9	854	251	603	90	14	76	432	145	138	149
102學年度 SY2013	10	862	257	605	90	13	77	427	144	144	139
103學年度 SY2014	10	861	250	611	95	15	80	417	128	144	145
104學年度 SY2015	10	824	243	581	86	16	70	399	126	129	144
105學年度 SY2016	8	767	219	548	95	24	71	370	114	126	130
106學年度 SY2017	8	863	253	610	125	33	92	357	116	114	127
私立正義高中附設國中部	-	36	10	26	15	6	9	6	2	2	2
市立福誠高中附設國中部	-	90	28	62	17	5	12	40	13	13	14
市立鳳山國中	1	147	40	107	15	2	13	66	22	21	23
市立鳳西國中	1	137	40	97	16	4	12	56	18	18	20
市立五甲國中	1	103	31	72	14	4	10	42	13	13	16
市立鳳甲國中	1	114	33	81	14	5	9	52	17	16	19
市立忠孝國中	1	44	15	29	7	3	4	13	5	4	4
市立青年國中	1	122	29	93	14	1	13	53	17	17	19
市立中崙國中	1	22	7	15	6	1	5	8	2	3	3
市立鳳翔國中	1	48	20	28	7	2	5	21	7	7	7

資料來源：高雄市政府教育局

註記：另有兩所(私立正義高中附設國中部、市立福誠高中附設國中部)除校數外，其餘項目均予列入

## 中學概況

學生數(人)									上學年度畢業生數(人)		
合計			七年級		八年級		九年級				
計	男	女	男	女	男	女	男	女	合計	男	女
13,816	7,220	6,596	2,146	2,040	2,421	2,165	2,653	2,391	4,973	2,632	2,341
13,354	6,997	6,357	2,428	2,164	2,148	2,037	2,421	2,156	4,981	2,613	2,368
13,044	6,796	6,248	2,230	2,045	2,420	2,154	2,146	2,049	4,537	2,394	2,143
12,547	6,601	5,946	1,955	1,747	2,235	2,046	2,411	2,153	4,135	2,116	2,019
11,610	6,093	5,517	1,889	1,726	1,952	1,747	2,252	2,044	4,454	2,351	2,103
10,579	5,584	4,995	1,726	1,522	1,896	1,730	1,962	1,743	4,177	2,162	2,015
10,164	5,339	4,825	1,723	1,557	1,708	1,534	1,908	1,734	3,782	2,005	1,777
177	104	73	47	21	29	26	28	26	71	46	25
1,239	656	583	224	190	217	176	215	217	432	215	217
1,942	944	998	289	342	308	312	347	344	756	375	381
1,490	799	691	257	205	234	233	308	253	572	320	252
1,126	550	576	170	184	171	185	209	207	408	199	209
1,467	786	681	245	229	252	204	289	248	520	283	237
288	175	113	58	40	56	29	61	44	106	62	44
1,540	830	710	264	217	275	245	291	248	620	342	278
161	83	78	31	22	20	25	32	31	55	33	22
734	412	322	138	107	146	99	128	116	242	130	112



表 7-2 境內國民

學年度及學校別	校數 (所)	教師數(人)			職員數(人)		
		合計	男	女	合計	男	女
100學年度 SY2011	22	1,200	328	872	76	6	70
101學年度 SY2012	22	1,173	313	860	76	8	68
102學年度 SY2013	22	1,167	296	871	87	12	75
103學年度 SY2014	22	1,223	304	919	92	13	79
104學年度 SY2015	22	1,210	306	904	92	13	79
105學年度 SY2016	22	1,125	287	838	94	14	80
106學年度 SY2017	22	1,205	316	889	127	16	111
市立鳳山國小	1	47	9	38	4	1	3
市立大東國小	1	23	6	17	7	-	7
市立文山國小	1	38	8	30	4	1	3
市立鳳山區中正國小	1	76	13	63	12	3	9
市立五甲國小	1	33	9	24	6	-	6
市立曹公國小	1	23	9	14	4	1	3
市立誠正國小	1	20	7	13	2	-	2
市立南成國小	1	60	22	38	5	1	4
市立五福國小	1	59	19	40	4	-	4

資料來源：高雄市政府教育局

## 小學概況

班級數(班)						
合計	一年級	二年級	三年級	四年級	五年級	六年級
748	113	109	125	124	135	142
721	111	113	112	126	124	135
698	111	112	115	112	125	123
687	110	112	115	115	112	123
671	108	111	114	116	111	111
659	95	108	112	114	119	111
643	102	95	106	110	112	118
23	3	3	4	4	4	5
12	2	2	2	2	2	2
23	4	3	4	4	4	4
36	6	6	6	6	6	6
13	2	2	2	2	2	3
11	2	2	1	2	2	2
10	1	1	2	2	2	2
43	8	6	5	7	8	9
34	5	5	6	6	6	6

表 7-2 境內國民

學年度及學校別	學生數 (人)						
	合計			一年級		二年級	
	計	男	女	男	女	男	女
100學年度 SY2011	20,115	10,480	9,635	1,513	1,413	1,436	1,390
101學年度 SY2012	19,001	9,832	9,169	1,486	1,424	1,518	1,404
102學年度 SY2013	18,192	9,406	8,786	1,506	1,378	1,487	1,445
103學年度 SY2014	17,815	9,197	8,618	1,488	1,387	1,510	1,387
104學年度 SY2015	17,384	8,973	8,411	1,405	1,399	1,500	1,371
105學年度 SY2016	16,933	8,729	8,204	1,219	1,175	1,403	1,405
106學年度 SY2017	16,332	8,402	7,930	1,352	1,206	1,215	1,167
市立鳳山國小	513	263	250	33	38	35	36
市立大東國小	216	110	106	17	13	23	15
市立文山國小	542	282	260	51	44	35	36
市立鳳山區中正國小	960	507	453	94	69	70	70
市立五甲國小	280	161	119	25	9	29	17
市立曹公國小	186	103	83	13	13	14	10
市立誠正國小	176	86	90	11	9	11	10
市立南成國小	1,109	555	554	118	91	74	83
市立五福國小	853	423	430	66	62	65	61

## 小學概況(續1)

學生數 (人)								上學年度畢業生數(人)		
三年級		四年級		五年級		六年級		合計	男	女
男	女	男	女	男	女	男	女			
1,635	1,571	1,726	1,535	1,989	1,788	2,181	1,938	3,820	1,938	1,882
1,452	1,402	1,642	1,583	1,737	1,557	1,997	1,799	4,116	2,182	1,934
1,540	1,399	1,478	1,408	1,658	1,593	1,737	1,563	3,813	2,012	1,801
1,513	1,448	1,536	1,386	1,497	1,413	1,653	1,597	3,298	1,732	1,566
1,522	1,385	1,520	1,450	1,528	1,390	1,498	1,416	3,254	1,657	1,597
1,513	1,369	1,534	1,398	1,529	1,455	1,531	1,402	2,909	1,496	1,413
1,347	1,363	1,477	1,378	1,482	1,371	1,529	1,445	2,949	1,528	1,421
34	42	58	52	48	32	55	50	115	53	62
18	23	19	20	21	15	12	20	40	17	23
45	57	54	35	48	45	49	43	101	57	44
74	82	85	83	89	74	95	75	144	75	69
23	23	28	28	21	16	35	26	61	35	26
19	10	18	14	16	19	23	17	40	22	18
15	13	12	21	17	16	20	21	27	17	10
71	75	89	94	87	105	116	106	215	105	110
55	89	77	80	64	75	96	63	167	86	81

表 7-2 境內國民

學年度及學校別	校數 (所)	教師數(人)			職員數(人)		
		合計	男	女	合計	男	女
市立鳳山區中山國小	1	40	6	34	4	1	3
市立新甲國小	1	145	32	113	9	-	9
市立鳳山區忠孝國小	1	53	9	44	5	-	5
市立鎮北國小	1	40	7	33	9	2	7
市立鳳西國小	1	102	20	82	5	1	4
市立文德國小	1	81	22	59	5	-	5
市立瑞興國小	1	88	23	65	8	-	8
市立正義國小	1	35	13	22	4	-	4
市立福誠國小	1	40	10	30	4	-	4
市立過埤國小	1	61	36	25	4	1	3
市立中崙國小	1	32	10	22	11	1	10
市立文華國小	1	50	11	39	6	-	6
市立鳳翔國小	1	59	15	44	5	3	2

## 小學概況(續2)

班級數(班)						
合計	一年級	二年級	三年級	四年級	五年級	六年級
22	5	3	3	4	3	4
82	12	12	14	14	15	15
29	4	4	5	5	5	6
15	2	2	3	3	2	3
45	6	7	7	8	8	9
47	8	7	8	8	8	8
48	7	7	8	7	9	10
17	3	2	3	3	3	3
22	4	3	3	4	4	4
30	5	5	6	5	5	4
13	2	2	3	2	2	2
32	5	5	5	6	6	5
36	6	6	6	6	6	6

表 7-2 境內國民

學年度及學校別	學生數 (人)						
	合計			一年級		二年級	
	計	男	女	男	女	男	女
市立鳳山區中山國小	550	271	279	52	57	42	43
市立新甲國小	2,253	1,188	1,065	171	156	170	149
市立鳳山區忠孝國小	706	359	347	55	51	58	39
市立鎮北國小	374	194	180	28	27	33	16
市立鳳西國小	1,208	620	588	76	70	98	89
市立文德國小	1,237	630	607	119	94	77	105
市立瑞興國小	1,266	663	603	99	82	86	96
市立正義國小	402	209	193	33	28	28	21
市立福誠國小	505	236	269	36	50	32	34
市立過埤國小	782	401	381	75	61	60	68
市立中崙國小	281	136	145	22	24	12	16
市立文華國小	897	469	428	75	68	71	73
市立鳳翔國小	1,036	536	500	83	90	92	80

## 小學概況(續完)

學生數 (人)								上學年度畢業生數(人)		
三年級		四年級		五年級		六年級		合計	男	女
男	女	男	女	男	女	男	女			
36	35	45	59	48	33	48	52	91	46	45
217	186	210	180	212	201	208	193	408	210	198
50	69	63	62	76	51	57	75	124	70	54
39	25	29	47	27	29	38	36	77	43	34
95	89	121	113	112	107	118	120	228	112	116
111	104	118	82	108	112	97	110	208	112	96
114	99	102	88	137	106	125	132	235	118	117
33	37	32	29	39	40	44	38	69	33	36
32	42	46	51	46	49	44	43	87	44	43
77	77	64	57	63	66	62	52	125	64	61
31	26	26	25	24	29	21	25	60	37	23
73	71	95	71	86	74	69	71	143	75	68
85	89	86	87	93	77	97	77	184	97	87





生 衛、捌

表 8-1 醫療機構及其他醫事

年底別	總計	醫師	中醫師	牙醫師	藥師	藥劑生
民國100年 2011	2,006	285	85	196	331	91
民國101年 2012	2,099	291	88	191	350	93
民國102年 2013	2,153	305	100	204	351	95
民國103年 2014	2,194	313	100	210	352	98
民國104年 2015	2,339	331	104	224	361	103
民國105年 2016	2,415	336	108	226	372	110
民國106年 2017	2,435	342	116	225	378	104

資料來源：衛生福利部

## 機構開(執)業醫事人員數

單位：人

醫事檢驗師	醫事檢驗生	醫事放射師	醫事放射士	護理師	護士	助產師
24	1	9	8	525	310	-
22	-	7	8	598	297	-
24	-	15	4	602	283	-
24	-	17	4	642	251	-
25	-	14	4	695	264	-
28	-	16	4	726	260	-
28	-	17	4	737	248	-

表 8-1 醫療機構及其他醫事

年底別	助產士	鑲牙生	營養師	物理治療師	物理治療生	職能治療師
民國100年 2011	3	-	22	28	52	11
民國101年 2012	2	-	23	38	48	13
民國102年 2012	2	-	22	48	46	13
民國103年 2013	1	-	21	59	36	19
民國104年 2014	2	-	23	79	36	22
民國105年 2016	-	-	25	91	32	26
民國106年 2017	2	-	22	90	33	30

機構開(執)業醫事人員數(續)

單位：人

職能治療生	臨床心理師	諮商心理師	呼吸治療師	語言治療師	聽力師	牙體技術師	牙體技術生
3	4	7	10	1	-	-	-
4	4	7	10	1	-	-	4
4	2	12	11	2	-	1	7
4	4	12	10	4	-	3	10
3	5	15	10	6	-	2	11
3	8	12	11	8	-	3	10
3	9	11	11	9	-	6	10

表 8-2 醫療院所數

年底別	醫療院所家數			醫療院所 病床數	醫院開放病床數										
	合計	醫院	診所		一般病床							特殊病床			
					合計	急性病床		慢性病床			合計	加護 病床	燒傷 病床	嬰兒 病床	
						急性 一般 病床	精神 急性 一般 病床	慢性 一般 病床	精神 慢性 一般 病床	慢性 結核 病床					漢生 病床
民國101年 2012	353	8	345	1,112	249	249	-	-	-	-	-	229	16	-	-
民國102年 2013	362	8	354	1,092	249	249	-	-	-	-	-	233	16	-	-
民國103年 2014	359	8	351	1,135	249	249	-	-	-	-	-	234	16	-	-
民國104年 2015	369	8	351	1,135	249	249	-	-	-	-	-	234	16	-	-
民國105年 2016	374	7	367	1,107	239	239	-	-	-	-	-	227	16	-	-
民國106年 2017	378	7	371	1,063	239	239	-	-	-	-	-	219	16	-	-

資料來源：高雄市政府衛生局

## 及各類病床數、救護車輛數

單位：家、床

醫院開放病床數										精神科日間 照護人數 (人)	診所病床數					醫院救 護車 (輛)
急診 觀察 床	特殊病床										合計	觀察 床	嬰兒 床	血液 透析 床	產科 病床	
	安寧 病床	慢性 呼吸 照護 病床	亞急 性呼 吸 照護 病床	急 性結 核病 床	精 神科 加護 病床	手術 恢復 床	嬰 兒 床	血 液 透 析 床	其 他							
15	-	108	-	-	-	3	22	56	9	-	634	473	19	142	-	1
15	-	108	-	-	-	3	22	60	9	-	610	449	19	142	-	1
15	-	108	-	-	-	4	22	60	9	-	652	477	29	136	10	1
15	-	108	-	-	-	4	22	60	9	-	652	477	29	136	10	1
16	-	107	-	-	-	6	22	60	-	-	641	459	16	156	10	1
16	-	99	-	-	-	6	22	60	-	-	605	418	10	167	10	-



表 8-3 藥商

年底別	總計	藥局	西藥商	
			販賣業	製造業
民國102年 2013	930	129	50	-
民國103年 2014	954	134	47	-
民國104年 2015	955	128	48	-
民國105年 2016	1,015	129	60	-
民國106年 2017	994	117	50	-

資料來源：高雄市政府衛生局

# 家數

單位：家

中藥商		醫療器材商	
販賣業	製造業	販賣業	製造業
187	1	558	5
182	-	587	4
181	-	594	4
184	-	638	4
177	-	646	4



# 玖、環境保護

表 9-1 改善市容查報

年底別及查報事項	合 計	道路、水溝、 下水道、橋 樑、河川、堤 防等公共設施 之損壞事項	公園、綠地、 行道樹等之維 護、修剪及扶 正事項	廢棄物、廢 土、水溝、下 水道、公廁等 之清理維護 事項	違規廣告物 查報事項
民國104年 2015	2,027	-	-	577	-
民國105年 2016	1,932	-	-	356	-
民國106年 2017	1,617	-	-	235	-
查 報	1,617	-	-	235	-
收 件	-	-	-	-	-
移 文	-	-	-	-	-
短期計畫	-	-	-	-	-
長期計畫	-	-	-	-	-
無法辦理	-	-	-	-	-
完 工	-	-	-	-	-
查驗未通過	-	-	-	-	-
查驗未執行	-	-	-	-	-
結 案	-	-	-	-	-

資料來源：本所民政課

## 有關案件執行情形

單位：件

空屋空地 查報事項	交通號(標誌、 標線之修復及 移除廢棄交通 號誌事項	門牌、街道巷 弄名牌之維護 事項	路燈、水電、 電信、瓦斯設 施之損壞修復 事項	競選廣告物 之改善、移 除事項	路霸檢舉通報 事項	其他有礙市容 觀瞻及妨害公 共安全事項
1,450	-	-	-	-	-	-
1,450	-	-	-	-	-	126
1,280	-	-	-	-	-	102
1,280	-	-	-	-	-	102
-	-	-	-	-	-	-
-	-	-	-	-	-	-
-	-	-	-	-	-	-
-	-	-	-	-	-	-
-	-	-	-	-	-	-
-	-	-	-	-	-	-
-	-	-	-	-	-	-
-	-	-	-	-	-	-
-	-	-	-	-	-	-
-	-	-	-	-	-	-
-	-	-	-	-	-	-



# 拾、社會福利



表 10-1 推行社區

年底及社區發展協會別	設置社區 生產建設 基金 (個)	實際使用經費(元)		社區活動 中心 (幢) (年底)	社區發展工作項目		
		政府補助款	社區自籌款		辦理社區 幹部訓練 (人次)	辦理社區 觀摩 (人次)	社區長壽 俱樂部 (處) (年底)
民國100年 2011	11	126,500	186,481	5	186	62	11
民國101年 2012	11	2,876,929	5,791,686	5	503	2,447	6
民國102年 2013	11	1,062,794	944,244	6	1,024	243	6
民國103年 2014	11	237,226	4,168,536	6	312	812	6
民國104年 2015	11	1,679,431	7,104,674	6	429	2,291	5
民國105年 2016	11	2,214,960	5,262,068	6	267	3,031	7
民國106年 2017	11	2,078,593	3,632,262	6	409	1,959	9

資料來源：本所社會課

## 發展工作成果

社區發展工作項目									
社區成長 教室 (班) (年底)	社區守望 相助隊 (隊) (年底)	社區民俗 藝文 康樂班隊 (隊) (年底)	社區志願服務 (年底)		辦理社區照 顧 關懷據點 (處) (年底)	社區 圖書室 (處) (年底)	社區 刊物 (期) (年底)	服務成果	
			團隊 (隊)	志工數 (人)				福利服務或 活動 (受益人次)	其他服務 (受益人次)
13	27	-	10	...	...	-	-	...	...
19	35	13	27	1,066	5	1	1	21,972	5,268
21	35	10	27	1,066	5	3	-	4,852	3,834
20	35	10	27	1,066	5	3	-	6,881	711
6	33	3	11	811	5	4	-	732	1,118
6	36	3	26	1,073	4	1	-	2,409	2,529
21	29	-	32	1,108	6	-	3	6,310	7,062

表 10-2 社區發展

年底及社區發展協會別	社區發展協會數 (個)	社區戶數 (戶)	社區人口數 (人)
民國100年 2011	81	141,675	377,402
民國101年 2012	86	157,606	406,159
民國102年 2013	88	131,521	346,223
民國103年 2014	88	41,036	105,438
民國104年 2015	96	137,162	356,320
民國105年 2016	99	136,239	351,594
民國106年 2017	73	110,904	282,112

資料來源：本所社會課

## 協會會員人數

理監事人數 (人)	社區發展協會會員數 (人)		
	合計	男	女
...	5,189	...	...
1,099	5,420	2,715	2,705
1,067	3,588	1,566	2,022
1,067	5,191	2,601	2,590
597	1,496	666	830
745	2,432	1,051	1,381
1,002	4,775	1,778	2,997

表 10-3 社會福利

年底別	中低收入 老人生活 津貼	國民年金被保險人 所得未達一定標準 資格認定	身心障礙者 生活補助	低收入戶 喪葬補助	
	發放人次	申請人次	發放人次	發放人次	金額
民國100年 2011	...	2,753	5,456	...	...
民國101年 2012	...	3,098	5,516	...	...
民國102年 2013	3,178	3,583	5,687	...	...
民國103年 2014	3,346	4,068	5,430	...	...
民國104年 2015	3,375	3,876	5,444	...	...
民國105年 2016	3,386	3,908	5,266	...	...
民國106年 2017	3,663	4,186	5,409	...	...

資料來源：本所社會課

## 及救濟狀況

單位：人次；元

育兒津貼		輔導市民 臨時工		其他	
發放人次	金額	發放人次	金額	現金	實物
...	...	...	...	...	...
2,316	5,931,400	...	...	...	...
2,542	6,415,595	...	...	...	...
2,406	5,999,646	...	...	...	...
2,570	6,404,796	...	...	...	...
23,131	81,005,849	...	...	500,000	388,000
32,136	80,567,374	...	...	456,000	505,000

表 10-4 遭受災害

年底別	災害種類	災害發生日期 (年/月/日)	受 災 人 數 (人)			
			臨時收容 災 民 數	死 亡 (含無名屍)	失 蹤	重 傷
民國 103 年 2014	火災	103/06/15	-	-	-	-
	火災	103/07/28	-	-	-	-
	火災	103/12/27	-	-	-	-
民國 104 年 2015	火災	104/05/20	-	-	-	-
		104/08/24	-	-	-	-
民國 105 年 2016	火災	105/08/30	-	-	-	-
	風災	105/09/14	-	-	-	-
	風災	105/09/30	-	-	-	-
	火災	105/11/25	-	-	-	-
民國 106 年 2017	火災	106/12/04	-	-	-	-

資料來源：本所社會課

## 救助情形

其他	住屋毀損 安遷救助		財物受損 影響生計者	救 助 金 額 (元)		
	戶	人	戶	總 計	現 金	實 物
-	1	4	-	80,000	80,000	-
-	1	3	-	60,000	60,000	-
	1	4		80,000	80,000	-
-	1	4	-	80,000	80,000	-
-	1	2	-	40,000	40,000	-
-	2	8	-	160,000	160,000	-
-	8	9	-	180,000	180,000	-
	2	2		40,000	40,000	-
-	1	2	-	40,000	40,000	-
-	1	2		40,000	40,000	-



表 10-5 辦理急難

年底別	總 計	死亡無力殮葬者	遭受意外傷害或罹患重病致生活陷於困境者
民國100年 2011	492	133	302
民國101年 2012	389	51	170
民國102年 2013	366	172	181
民國103年 2014	428	87	271
民國104年 2015	230	32	177
民國105年 2016	213	24	182
民國106年 2017	253	61	177

資料來源：本所社會課

## 救助概況

單位：人次

負家庭主要生計責任 且無法工作致生活 陷於困境者	財產或存款未能及時運 用致生活陷於困境者	其他遭遇重大變故者	川資突然發生困難者
2	1	54	-
-	-	168	-
3	-	10	-
15	1	54	-
3	-	18	-
6	-	1	-
5	2	8	-

表 10-6 低收入

年底別	總 計		第 1 類	
	戶 數	人 數	戶 數	人 數
民國100年 2011	2,116	5,685	29	31
民國101年 2012	2,698	7,176	32	34
民國102年 2013	2,820	7,524	27	29
民國103年 2014	2,918	7,694	23	25
民國104年 2015	2,565	6,629	20	20
民國105年 2016	2,181	5,527	15	15
民國106年 2017	1,847	4,548	14	14

資料來源：本所社會課

# 戶人口

單位：戶、人

第 2 類		第 3 類		第 4 類	
戶 數	人 數	戶 數	人 數	戶 數	人 數
425	877	1,250	3,625	412	1,152
685	1,474	1,981	5,668	-	-
799	1,661	1,994	5,834	-	-
1,050	2,275	1,845	5,394	-	-
933	1,889	1,612	4,720	-	-
795	1,510	237	616	1,134	3,386
674	1,169	179	446	980	2,919

表 10-7 身心障礙

年底別	身心障礙人數									
	總計			領有舊制身心障礙手冊者						
				合計			視覺障礙者		聽覺機能障礙者	
	合計	男	女	計	男	女	男	女	男	女
民國102年 2013	14,506	8,087	6,419	11,066	6,189	4,877	305	269	574	455
民國103年 2014	14,945	8,247	6,698	10,067	5,548	4,519	279	246	456	385
民國104年 2015	15,783	8,698	7,085	8,298	4,511	3,787	237	214	344	312
民國105年 2016	16,560	9,152	7,408	5,490	2,845	2,645	177	170	258	247
民國106年 2017	15,755	8,628	7,127	2,593	1,235	1,358	94	107	179	175

資料來源：高雄市政府社會局

# 人口一覽表

單位：人

## 身心障礙人數

### 領有舊制身心障礙手冊者

平衡機能障礙者		聲音機能或語言機能障礙者		肢體障礙者		智能障礙者		重要器官失去功能者		顏面損傷者	
男	女	男	女	男	女	男	女	男	女	男	女
23	15	131	36	2,355	1,638	535	474	820	786	34	12
18	11	119	32	2,189	1,576	492	445	738	719	31	11
17	10	94	27	1,963	1,423	261	256	634	639	28	9
14	8	63	15	1,309	1,071	58	93	461	510	20	5
8	4	29	8	512	525	14	32	209	262	7	1

表 10-7 身心障礙

年底別	身心障礙人數									
	領有舊制身心障礙手冊者									
	植物人		失智症者		自閉症者		慢性精神病患者		多重障礙者	
	男	女	男	女	男	女	男	女	男	女
民國102年 2013	29	15	129	142	94	17	572	558	527	405
民國103年 2014	22	13	90	107	78	14	523	536	471	378
民國104年 2015	20	9	63	88	19	5	472	505	350	278
民國105年 2016	11	7	55	70	8	3	209	297	199	144
民國106年 2017	3	4	33	52	2	-	60	116	84	69

# 人口一覽表(續1)

單位：人

身心障礙人數										
領有舊制身心障礙手冊者						領有新制身心障礙證明者				
頑性(難治型) 癲癇症者		因罕見疾病而致 身心功能障礙者		其他		合計			神經系統構造 及精神、心智功能	
男	女	男	女	男	女	計	男	女	男	女
21	13	12	8	28	34	3,440	1,898	1,542	721	756
4	4	12	8	26	34	4,878	2,699	2,179	940	960
4	4	1	3	4	5	7,485	4,187	3,298	1,416	1,378
3	3	-	2	-	-	11,070	6,307	4,763	2,071	1,907
1	1	-	1	-	1	13,162	7,393	5,769	2,196	2,122



表 10-7 身心障礙

年底別	身心障礙人數							
	領有新制身心障礙證明者							
	眼、耳及相關構造與感官功能及疼痛		涉及聲音與言語構造及其功能		循環、造血、免疫與呼吸系統構造及其功能		消化、新陳代謝與內分泌系統相關構造及其功能	
	男	女	男	女	男	女	男	女
民國102年 2013	222	191	33	4	131	49	37	12
民國103年 2014	372	322	46	10	201	91	49	17
民國104年 2015	567	484	73	15	309	133	77	23
民國105年 2016	762	620	111	24	423	182	120	33
民國106年 2017	914	734	126	28	443	225	111	39

人口一覽表(續完)

單位：人

身心障礙人數										身心障礙人數 占總人口比率 (%)
領有新制身心障礙證明者										
泌尿與生殖系統相 關構造及其功能		神經、肌肉、骨 骼之移動相關構 造及其功能		皮膚與相關 構造及其功能		跨兩類別以上者		舊制轉換新制 暫無法歸類者		
男	女	男	女	男	女	男	女	男	女	
109	82	431	303	4	2	206	142	4	1	4
173	131	601	437	8	3	305	207	4	1	4
274	217	925	646	17	8	495	356	34	38	4
407	338	1,634	1,077	25	14	715	256	39	42	5
512	466	2,308	1,540	40	18	706	553	37	44	4

表 10-8 區公所全民健保第一、五、六類保險對象統計

單位：人

年底別	當年底在保人數		
	第一類保險對象	第五類保險對象	第六類保險對象
民國104年 2015	1,302	6,629	57,432
民國105年 2016	1,273	5,474	57,760
民國106年 2017	1,226	4,527	58,081

資料來源：本所民政課、社會課、秘書室

拾壹、其 他

表 11-1 辦理調解

年底別	年底調解 委員數 (人)	結案件數總計			民事結案件數			
					合計		債權、債務	
		合計	成立	不成立	成立	不成立	成立	不成立
民國100年 2011	21	1,224	787	437	643	301	627	277
民國101年 2012	21	1,211	774	437	657	275	649	256
民國102年 2013	21	1,278	831	447	643	378	637	367
民國103年 2014	21	1,368	1,001	367	780	232	768	218
民國104年 2015	21	1,611	1,196	415	919	284	902	261
民國105年 2016	21	1,725	1,173	552	924	398	908	383
民國106年 2017	21	1,864	1,304	560	1,105	454	1,091	439

資料來源：本所民政課

## 業務概況

單位：件

民事結案件數									
營建工程		物權(房地產)		親屬(婚姻)		繼承		商事(公害)	
成立	不成立	成立	不成立	成立	不成立	成立	不成立	成立	不成立
2	1	5	8	2	7	4	3	2	2
-	1	2	10	4	6	-	1	1	-
1	-	3	11	2	-	-	-	-	-
1	1	7	7	1	3	1	2	-	-
-	1	14	16	3	4	-	1	-	-
1	2	7	8	5	3	3	2	-	-
2	-	7	13	3	-	2	2	-	-

表 11-1 辦理調解

年底別	民事結案件數		刑事結案件數					
	其他		計		傷害		毀棄損壞	
	成立	不成立	成立	不成立	成立	不成立	成立	不成立
民國100年 2011	1	3	144	136	97	82	1	-
民國101年 2012	1	1	117	162	80	107	-	2
民國102年 2013	-	-	188	69	112	37	3	4
民國103年 2014	2	1	221	135	150	104	2	3
民國104年 2015	-	1	277	131	155	91	38	4
民國105年 2016	-	-	249	154	151	107	2	2
民國106年 2017	-	-	199	106	131	69	1	1

## 業務概況(續)

單位：件

刑事結案件數										
詐欺侵佔及竊盜		妨害婚姻及家庭		妨害風化		妨害自由名譽 信用及秘密		其他		
成立	不成立	成立	不成立	成立	不成立	成立	不成立	成立	不成立	
15	15	1	-	-	1	6	6	24	32	
14	25	1	1	-	-	3	3	19	24	
27	15	-	1	2	1	9	2	35	9	
20	8	1	1	1	-	10	3	37	16	
25	13	2	1	2	1	17	5	38	16	
29	10	-	1	2	-	15	6	50	28	
22	15	-	2	1	1	3	5	41	13	



表 11-2 調解委員

年底別	委員 總人數	性別		年齡				教育程度			
		男	女	未滿 40歲	40-50歲 未滿	50-60歲 未滿	60歲 以上	大專 以上	高中 (職)	國中	國小
民國100年 2011	21	15	6	1	6	7	7	7	10	4	-
民國101年 2012	21	15	6	1	6	7	7	7	10	4	-
民國102年 2013	21	15	6	1	7	6	7	8	9	4	-
民國103年 2014	21	15	6	1	6	6	8	8	9	4	-
民國104年 2015	21	14	7	1	4	7	9	8	9	4	-
民國105年 2016	21	15	6	-	3	7	11	10	7	4	-
民國106年 2017	21	15	6	-	5	7	9	9	8	4	-

資料來源：本所民政課

## 會組織概況

單位：人

行業				服務公職		委員年資			
農、林、 漁、牧業	製造業、 水電、 燃氣業及 營造業	商業	服務業及 其他	曾任公職	未曾任 公職	未滿4年	4-未滿8年	8-未滿16 年	16年以上
1	2	4	14	10	11	9	6	3	3
1	2	4	14	10	11	9	-	7	5
1	2	3	15	10	11	9	-	7	5
1	2	3	15	10	11	9	-	7	5
1	2	3	15	12	9	3	7	6	5
1	2	3	15	12	9	3	7	6	5
1	2	3	15	12	9	2	8	6	5

表 11-3 神壇、寺廟、

年底別	道教	佛教	理教	軒轅教	天帝教	一貫道	天德聖教	儒教
民國100年 2011	11	2	-	-	-	-	-	-
民國101年 2012	12	2	-	-	-	-	-	-
民國102年 2013	12	2	-	-	-	-	-	-
民國103年 2014	12	2	-	-	-	-	-	-
民國104年 2015	12	2	-	-	-	-	-	-
民國105年 2016	12	2	-	-	-	-	-	-
民國106年 2017	12	2	-	-	-	-	-	-

資料來源：本所民政課

# 財團寺廟一覽表

單位：所

亥子道	彌勒大道	中華聖教	宇宙彌勒 皇教	先天救教	黃中	玄門真宗	天道	其他
-	-	-	-	-	-	-	-	-
-	-	-	-	-	-	-	-	-
-	-	-	-	-	-	-	-	-
-	-	-	-	-	-	-	-	-
-	-	-	-	-	-	-	-	-
-	-	-	-	-	-	-	-	-
-	-	-	-	-	-	-	-	-

表 11-4 聚會所、財

年底及里別	聚會所、財團法人教會名稱	教別	負責人姓名
民國106年 2017			
天興里	財團法人基督教五甲浸信會	基督教	蕭怡華
文德里	財團法人基督教鳳山浸信會	基督教	陳信宏
曹公里	財團法人鳳山市教會聚會所	基督教	張其高
誠義里	財團法人基督教鳳山活泉靈糧堂	基督教	黃漢平
文山里	財團法人中華基督澄清湖浸信會	基督教	吳俊漢
埤頂里	財團法人高雄市中華傳道會鳳山聖恩堂	基督教	蕭開華
過埤里	財團法人高雄基督教會	基督教	蔡文華
鎮東里	財團法人新約教會鳳山教會	基督教	何道行
中和里	財團法人基督教自由浸禮會	基督教	柯凱恩
文福里	財團法人天慈宗教基金會	天主教	鐘治世

資料來源：本所民政課

## 團法人教會概況

地址	電話	建立日期
鳳山區南光街20巷1-1號	07-8120629	66.04.12
鳳山區文中街201號	07-7778850	87.09.18
鳳山區曹公路36巷1號	07-7465481	47.05.03
鳳山區誠東街1號	07-7552552	95.05.08
鳳山區文安街18號	07-7777542	82.04.30
鳳山區建國路一段53巷2弄80號	07-7013691	60.04.12
鳳山區頂圃街188號	07-7928879	82.10.13
鳳山區鎮東路106號5樓(登記地址)	07-7014561	79.03.27
鳳山區中和街208巷1號	07-7433426	86.12.15
鳳山區青年路二段168號9樓	07-7313191	90.05.30

表 11-5 宗教團體興辦公益

年底及宗教別	醫療機構		文教機構				
	醫院數	診所數	大學數	專科學校數	中學數	職校數	小學數
民國100年 2011	-	-	-	-	-	-	-
民國101年 2012	-	-	-	-	-	-	-
民國102年 2013	-	-	-	-	-	-	-
民國103年 2014	-	-	-	-	-	-	-
民國104年 2015	-	-	-	-	-	-	-
民國105年 2016	-	-	-	-	-	-	-
民國106年 2017	-	-	-	-	-	-	-
佛教	-	-	-	-	-	-	-
道教	-	-	-	-	-	-	-
三一(夏)教	-	-	-	-	-	-	-
理教	-	-	-	-	-	-	-
一貫道	-	-	-	-	-	-	-
先天救教	-	-	-	-	-	-	-
天德聖教	-	-	-	-	-	-	-
軒轅教	-	-	-	-	-	-	-
天帝教	-	-	-	-	-	-	-
彌勒大道	-	-	-	-	-	-	-
其他	-	-	-	-	-	-	-
猶太教	-	-	-	-	-	-	-
天主教	-	-	-	-	-	-	-
基督教	-	-	-	-	-	-	-
伊斯蘭教	-	-	-	-	-	-	-
東正教	-	-	-	-	-	-	-
摩門教	-	-	-	-	-	-	-
天理教	-	-	-	-	-	-	-
巴哈伊教	-	-	-	-	-	-	-
統一教	-	-	-	-	-	-	-
山達基	-	-	-	-	-	-	-
真光教團	-	-	-	-	-	-	-
其他	-	-	-	-	-	-	-

資料來源：本所民政課

# 慈善及社會教化事業概況

單位：個

文教機構			公益慈善事業						
幼兒園數	圖書 閱覽室數	其他	養老院數	身心殘障 教養院數	青少年輔 導院數	福利基金 會數	學生宿舍 處數	技藝研習 處數	社會服務 中心數
11	7	-	-	-	-	-	-	3	6
11	7	-	-	-	-	-	-	3	6
11	7	-	-	-	-	-	-	3	4
9	7	-	-	-	-	-	-	3	5
9	7	-	-	-	-	-	-	3	5
9	7	-	-	-	-	-	-	-	-
9	7	-	-	-	-	-	-	-	-
2	2	-	-	-	-	-	-	-	-
5	4	-	-	-	-	-	-	-	-
-	-	-	-	-	-	-	-	-	-
-	-	-	-	-	-	-	-	-	-
-	1	-	-	-	-	-	-	-	-
-	-	-	-	-	-	-	-	-	-
-	-	-	-	-	-	-	-	-	-
-	-	-	-	-	-	-	-	-	-
-	-	-	-	-	-	-	-	-	-
-	-	-	-	-	-	-	-	-	-
-	-	-	-	-	-	-	-	-	-
-	-	-	-	-	-	-	-	-	-
-	-	-	-	-	-	-	-	-	-
2	-	-	-	-	-	-	-	-	-
-	-	-	-	-	-	-	-	-	-
-	-	-	-	-	-	-	-	-	-
-	-	-	-	-	-	-	-	-	-
-	-	-	-	-	-	-	-	-	-
-	-	-	-	-	-	-	-	-	-
-	-	-	-	-	-	-	-	-	-
-	-	-	-	-	-	-	-	-	-
-	-	-	-	-	-	-	-	-	-
-	-	-	-	-	-	-	-	-	-
-	-	-	-	-	-	-	-	-	-
-	-	-	-	-	-	-	-	-	-
-	-	-	-	-	-	-	-	-	-



表 11-6 服兵役役男列級家屬

年底別	總計		生育補助金		喪葬補助金	
	件數 (件)	金額 (元)	件數 (件)	金額 (元)	件數 (件)	金額 (元)
民國100年 2011	93	183,219	-	-	2	50,000
民國101年 2012	108	179,418	-	-	1	25,000
民國102年 2013	56	138,986	-	-	2	50,000
民國103年 2014	23	20,761	-	-	-	-
民國104年 2015	36	162,840	1	10,000	5	125,000
民國105年 2016	42	59,088	-	-	-	-
民國106年 2017	12	21,558	-	-	-	-

資料來源：本所兵役課

## 各項慰、補助費發放統計

急難慰助金		健保補助費		醫療補助費	
件數 (件)	金額 (元)	件數 (件)	金額 (元)	件數 (件)	金額 (元)
-	-	40	70,200	51	63,019
-	-	51	43,423	56	110,995
-	-	21	16,026	33	72,960
-	-	10	14,406	13	6,355
-	-	12	15,575	18	12,265
-	-	19	36,354	23	22,734
-	-	1	4,488	11	17,070

表 11-7 服兵役役男列級家屬

年底別	總計			戶數 (戶)
	戶數 (戶)	人口數 (人)	金額 (元)	
民國100年 2011	119	292	2,809,750	35
民國101年 2012	106	279	2,474,200	26
民國102年 2013	75	208	1,620,220	24
民國103年 2014	53	130	1,031,420	22
民國104年 2015	86	213	1,573,160	36
民國105年 2016	53	119	1,053,380	17
民國106年 2017	49	141	1,254,560	29

資料來源：本所兵役課

## 安家生活扶助費發放情形

一次安家費		生活扶助金		
人口數 (人)	金額 (元)	戶數 (戶)	人口數 (人)	金額 (元)
84	838,650	84	208	1,971,100
70	554,200	80	209	1,920,000
70	546,120	51	138	1,074,100
57	499,020	31	73	532,400
86	712,960	50	127	860,200
37	376,280	36	82	677,100
82	782,610	20	59	471,950